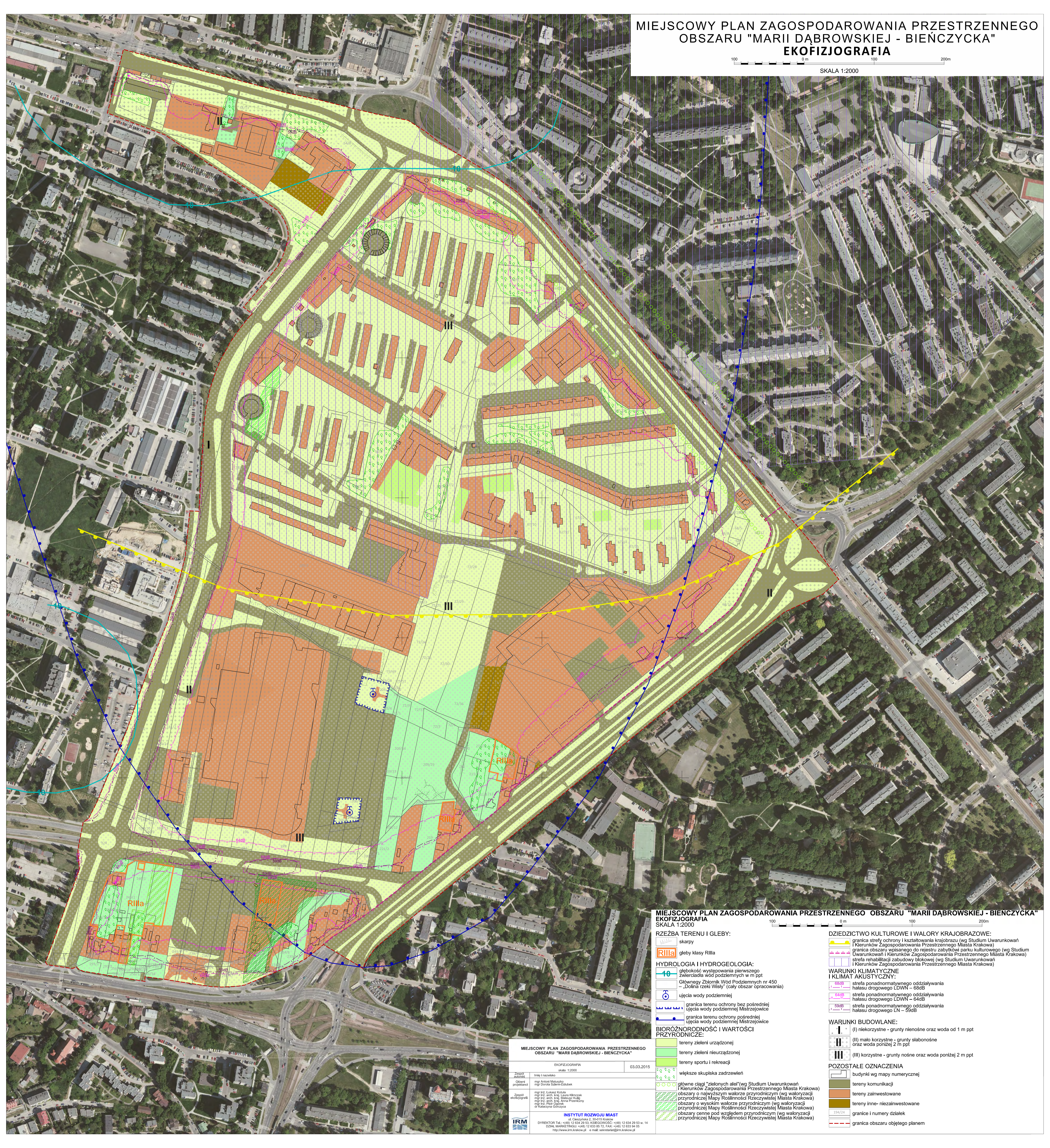


MIEJSKOWY PLAN ZAGOSPODAROWANIA PRZESTRZENNEGO OBSZARU "MARII DĄBROWSKIEJ - BIENCZYCKA" EKOFIZJOGRAFIA

100 0 m 100 200m
SKALA 1:2000



MIEJSKOWY PLAN ZAGOSPODAROWANIA PRZESTRZENNEGO OBSZARU "MARII DĄBROWSKIEJ - BIENCZYCKA" EKOFIZJOGRAFIA SKALA 1:2000

- 100 0 m 100 200m
- RZEZBA TERENU I GLEBY:**
- skarpki
 - R11a gleby klasy R11a
- HYDROLOGIA I HYDROGEOLOGIA:**
- 10 głębokość występowania pierwszego zwierciadła wód podziemnych w m ppt
 - Główny Zbiornik Wód Podziemnych nr 450 „Dolina rzeki Wisły” (cały obszar opracowania)
 - ujęcia wody podziemnej
 - granica terenu ochrony bez pośredniej ujęcia wody podziemnej Mistrzejowice
 - granica terenu ochrony pośredniej ujęcia wody podziemnej Mistrzejowice
- BIORÓZNOŚNOŚĆ I WARTOŚCI PRZYRODNICZE:**
- tereny zieleni urządzonej
 - tereny zieleni nieurządzonej
 - tereny sportu i rekreacji
 - większe skupiska zadrzewień
 - główne ciągi „zielonych alei” (wg Studium Uwarunkowań i Kierunków Zagospodarowania Przestrzennego Miasta Krakowa)
 - obszary o najwyższym walorze przyrodniczym (wg waloryzacji przyrodniczej Mapy Roślinności Rzeczywistej Miasta Krakowa)
 - obszary o wysokim walorze przyrodniczym (wg waloryzacji przyrodniczej Mapy Roślinności Rzeczywistej Miasta Krakowa)
 - obszary cenne pod względem przyrodniczym (wg waloryzacji przyrodniczej Mapy Roślinności Rzeczywistej Miasta Krakowa)
- DZIEDZICTWO KULTUROWE I WALORY KRAJOBRAZOWE:**
- granica strefy ochrony i kształtowania krajobrazu (wg Studium Uwarunkowań i Kierunków Zagospodarowania Przestrzennego Miasta Krakowa)
 - granica obszaru wpisanego do rejestru zabytków parku kulturowego (wg Studium Uwarunkowań i Kierunków Zagospodarowania Przestrzennego Miasta Krakowa)
 - strefa rehabilitacji zabudowy blokowej (wg Studium Uwarunkowań i Kierunków Zagospodarowania Przestrzennego Miasta Krakowa)
- WARUNKI KLIMATYCZNE I KLIMAT AKUSTYCZNY:**
- 65dB strefa ponadnormatywnego oddziaływania hałasu drogowego LDWN – 65dB
 - 64dB strefa ponadnormatywnego oddziaływania hałasu drogowego LDWN – 64dB
 - 59dB strefa ponadnormatywnego oddziaływania hałasu drogowego LN – 59dB
- WARUNKI BUDOWLANE:**
- (I) niekorzystne - grunty nieośno oraz woda od 1 m ppt
 - (II) mało korzystne - grunty słabośno oraz woda poniżej 2 m ppt
 - (III) korzystne - grunty ośno oraz woda poniżej 2 m ppt
- POZOSTAŁE OZNACZENIA**
- budynki wg mapy numerycznej
 - tereny komunikacji
 - tereny zainwestowane
 - tereny inne- niezainwestowane
 - 104/74
 - granice i numery działek
 - granica obszaru objętego planem

MIEJSKOWY PLAN ZAGOSPODAROWANIA PRZESTRZENNEGO
OBSZARU "MARII DĄBROWSKIEJ - BIENCZYCKA"
EKOFIZJOGRAFIA
03.03.2015

Zespół autorski: Inż. i architekt mgr Andrzej Maluski, mgr Dorota Zieleni-Osadek

Zespół projektowy: mgr inż. Łukasz Kowalski, mgr inż. Andrzej Kubiś, mgr inż. Marcin Kubiś, mgr inż. Anna Przemysły, mgr inż. Piotr Duda, dr Katarzyna Gorczyca

INSTYTUT ROZWOJU MIAST
ul. Główna 2, 31-015 Kraków
DYREKTOR: Tel.: +48 12 634 29 53, KSE@IGOWISZC.COM.PL, +48 12 634 29 53 w. 14
ODDZIAŁ MARIETWÓRZY: +48 12 633 85 72, FAX: +48 12 633 94 09
http://www.irm.krakow.pl e-mail: sekretariat@irm.krakow.pl