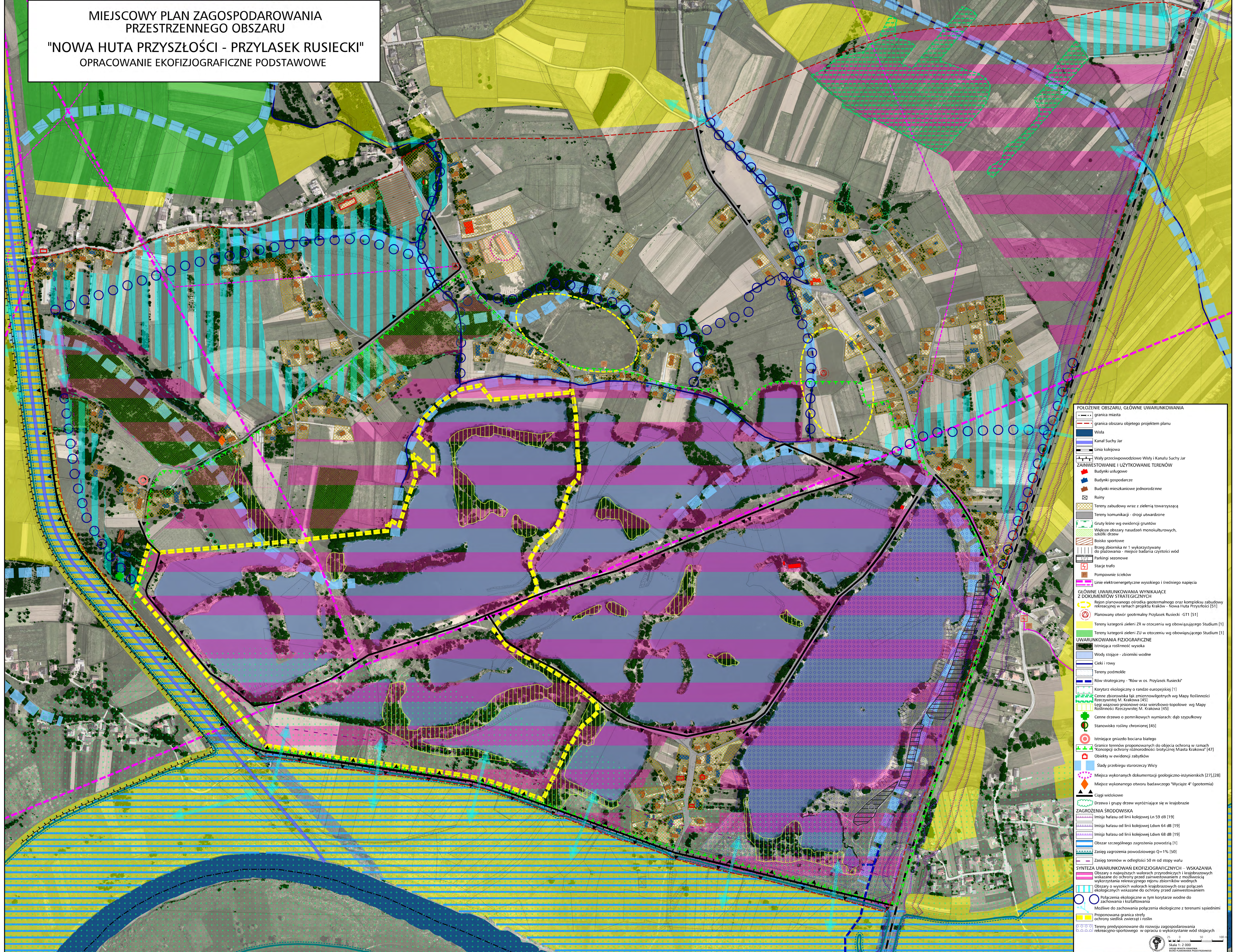


MIEJSCOWY PLAN ZAGOSPODAROWANIA PRZESTRZENNEGO OBSZARU  
 "NOWA HUTA PRZYSZŁOŚCI - PRZYŁASEK RUSIECKI"  
 OPRACOWANIE EKOFIZJOGRAFICZNE PODSTAWOWE



- POŁOŻENIE OBSZARU, GŁÓWNE UWARUNKOWANIA**
- granicz miasta
  - granicz obszaru objętego projektem planu
  - Wisła
  - Kanał Suchy Jar
  - Linia kolejowa
  - Wwały przeciwpowodziowe Wisły i Kanału Suchy Jar
- ZAINWESTOWANIE I UŻYTKOWANIE TERENÓW**
- Budynki gospodarcze
  - Budynki mieszkaniowe jednorodzinne
  - Ruiny
  - Tereny zabudowy wraz z zielenią towarzyszącą
  - Tereny komunikacji - drogi utwardzone
  - Gruty leśne wg ewidencji gruntów
  - Większe obszary nasadzeń monokulturowych, szkółki drzew
  - Boiska sportowe
  - Brzoza zbiornicza nr 1 wykorzystywany do pławienia - miejsce badania czystości wód
  - Parkingi sezonowe
  - Stacje trafo
  - Pompy ścieków
  - Linie elektroenergetyczne wysokiego i średniego napięcia
- GŁÓWNE UWARUNKOWANIA WYNIKAJĄCE Z DOKUMENTÓW STRATEGICZNYCH**
- Rejon planowanego ośrodka geotermalnego oraz kompleksu zabudowy rekreacyjnej w ramach projektu Kraków - Nowa Huta Przyszłość [51]
  - Planowany otwór geotermalny Przylasek Rusiecki - GT1 [51]
  - Tereny kategorii zieleni ZR w otoczeniu wg obowiązującego Studium [1]
  - Tereny kategorii zieleni ZU w otoczeniu wg obowiązującego Studium [1]
- UWARUNKOWANIA FIZJOGRAFICZNE**
- Istniejąca roślinność wysoka
  - Wody stojące - zbiorniki wodne
  - Cieki i rowy
  - Tereny podmokłe
  - Rów strategiczny - "Rów w os. Przylasek Rusiecki"
  - Korytarz ekologiczny o randze europejskiej [1]
  - Cenne zbiorowiska łąk zmienneowilgotnych wg Mapy Roślinności Rzeczywistej M. Krakowa [45]
  - Łąki wilgotno-pojasnowe oraz wierzbowo-topolowe wg Mapy Roślinności Rzeczywistej M. Krakowa [45]
  - Cenne drzewo o pomnikowych wymiarach dąb szypułkowy
  - Stanowisko rośliny chronionej [45]
  - Istniejące gniazdo bociana białego
  - Granice terenów proponowanych do objęcia ochroną w ramach "Koncepcji ochrony różnorodności biologicznej Miasta Krakowa" [47]
  - Obiekty w ewidencji zabytków
  - Ślady przebiegu starorzeczy Wisły
  - Miejsca wykonanych dokumentacji geologiczno-inżynierskich [27][28]
  - Miejsce wykonanego otworu badawczego "Wyższe 4" (geotermia)
  - Ćciągi widokowe
  - Drzewa i grupy drzew wyróżniające się w krajobrazie
- ZAGROŻENIA ŚRODOWISKA**
- Imisja hałasu od linii kolejowej Ln 59 dB [19]
  - Imisja hałasu od linii kolejowej Ldwn 64 dB [19]
  - Imisja hałasu od linii kolejowej Ldwn 68 dB [19]
  - Obszar szczególnego zagrożenia powodzią [1]
  - Zasięg zagrożenia powodziowego Q=1% [50]
  - Zasięg terenów w odległości 50 m od stopy wału
- SYNTEZA UWARUNKOWAŃ EKOFIZJOGRAFICZNYCH - WSKAZANIA**
- Obszary o najwyższych walorach przyrodniczych i krajobrazowych wskazane do ochrony przed zamierzonym zniszczeniem z możliwością wykorzystania rekreacyjnego jeziora zbiorniczych wodnych
  - Obszary o wysokich walorach krajobrazowych oraz połączeń ekologicznych wskazane do ochrony przed zamierzonym zniszczeniem i kształtowaniem
  - Połączenia ekologiczne w tym korytarze wodne do zachowania i kształtowania
  - Możliwe do zachowania połączenia ekologiczne z terenami sąsiednimi
  - Proponowana granica strefy ochrony siedlisk zwierząt i roślin
  - Tereny predysponowane do rozwoju zagospodarowania rekreacyjno-sportowego w oparciu o wykorzystanie wód stojących
- Skala 1:2 000