

MIEJSCOWY PLAN ZAGOSPODAROWANIA PRZESTRZENNEGO OBSZARU Opatkowie - Północ

MAPA EKOFIZJOGRAFICZNA

LEGENDA:

1. Zasoby środowiska wg "Mapy roślinności rzeczywistej" [77]

1.1 Obszary o najwyższych walorach przyrodniczych

- Nadrzeczny fąg wierzbowo - tołopowy (0-3) Salici Populetum
- Trzęślicowe łąki zmiennowilgotne (24) Molinetum cearuleae
- Łąka z ostrążeniem łąkowym (27) Cirsietum rivularis

1.2 Obszary o wysokich walorach przyrodniczych

- Zbiorowiska szuwarów turzycowych (20) Magnocaricion
- Łąki wilgotne i zmiennowilgotne z dominacją trzciny Phragmites australis (25)
- Łąki świeże rajgrasowe (33) Arrhenatheretum elatioris

1.3 Obszary cenne pod względem przyrodniczym

- Łąki wilgotne i zmiennowilgotne z dominacją śmiałka darniowego (26)
- Ogródki działkowe i sady (58)

1.4 Obszary o przeciętnych walorach przyrodniczych

- Zarośla (42)
- Zbiorowiska ugorów i odłogów (43)
- Zbiorowiska miejsc suchych (46) Hordeo-Brometum Sisymbrietum
- Zbiorowiska miejsc wydeptanych (49) Plantaginietalia majoris
- Zbiorowiska pól uprawnych (50)
- Zieleńce, skwery i zielenie przyuliczna (55)
- Ogródki przydomowe na terenach zainwestowanych (60)

1.5 Wody powierzchniowe

- Ciek uregulowany, rowy stanowiące urządzenia wodne
- Ciek okresowy
- Mokradło
- Dział wodny II rzędu

1.6 Powiązania ekologiczne

- Śięgacz lokalnego korytarza ekologicznego
- Łącznik sięgacza ekologicznego

2. Ochrona zasobów środowiska przyrodniczego i krajobrazu

- Stanowisko roślin chronionych
- Strefa ochrony czynnej stanowisk roślin chronionych (proponowana)
- Strefa kształtowania systemu przyrodniczego miasta wg "Studium" [61]

- Granica potencjalnego proponowanego obszaru Natura 2000 "Łąki Koberzyńskie"
- Granica hydrogeniczna obudowy biologicznej cieków o szerokości 5 do 10 m
- Uzupełnienie biologicznej obudowy cieków o szerokości 10 m od brzegu
- Proponowana granica użytku ekologicznego

- Otwarcia widokowe
- Ciągi widokowe

3. Ochrona dziedzictwa kulturowego

- Stanowisko archeologiczne
- Strefa nadzoru archeologicznego

4. Obiekty stanowiące zagrożenie lub mogące pogorszyć stan środowiska i zdrowia ludzi

- Autostrada A4 z przekroczonym poziomem hałasu
- Granica strefy uciążliwości autostrady A4 o zasięgu 150 m
- Linia kolejowa z przekroczonym poziomem hałasu
- Dzikie wysypisko śmieci i odpadów
- Obiekty stanowiące bariery ekologiczne
- Utrudnienia migracyjne roślin i zwierząt

5. Funkcje terenów istniejącego i planowanego zagospodarowania

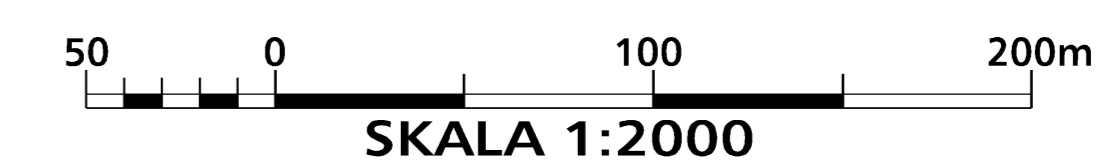
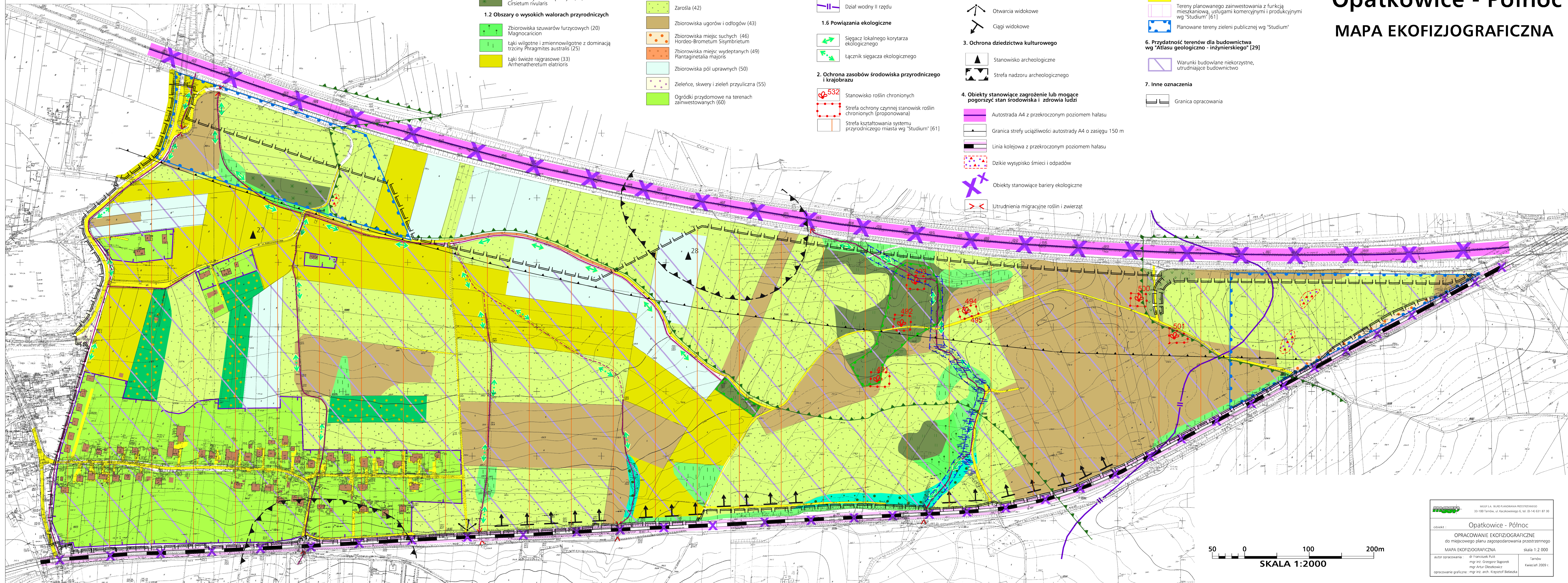
- Obiekty kubaturowe
- Tereny zainwestowane z funkcją mieszkaniową
- Drogi
- Tereny planowanego zainwestowania z funkcją mieszkaniową, usługami komercyjnymi i produkcyjnymi wg "Studium" [61]
- Planowane tereny zieleni publicznej wg "Studium"

6. Przydatność terenów dla budownictwa wg "Atlasu geologiczno - inżynierskiego" [29]

- Warunki budowlane niekorzystne, utrudniające budownictwo

7. Inne oznaczenia

- Granica opracowania



WZCP S.A. BIURO PLANOWANIA PRZESTRZENNEGO
33-100 Tarnów, ul. Kuczkowskiego 6, NIP: 631-631-87-30

obiekt: Opatkowie - Północ

OPRACOWANIE EKOFIZJOGRAFICZNE
do miejscowego planu zagospodarowania przestrzennego
MAPA EKOFIZJOGRAFICZNA skala 1:2 000

autor opracowania: dr Franciszek Pułt
mgr inż. Grzegorz Stąporek
mgr Artur Olszowski

opracowanie graficzne: mgr inż. arch. Krzysztof Bielaska

Tarnów
Kwiecień 2009 r.