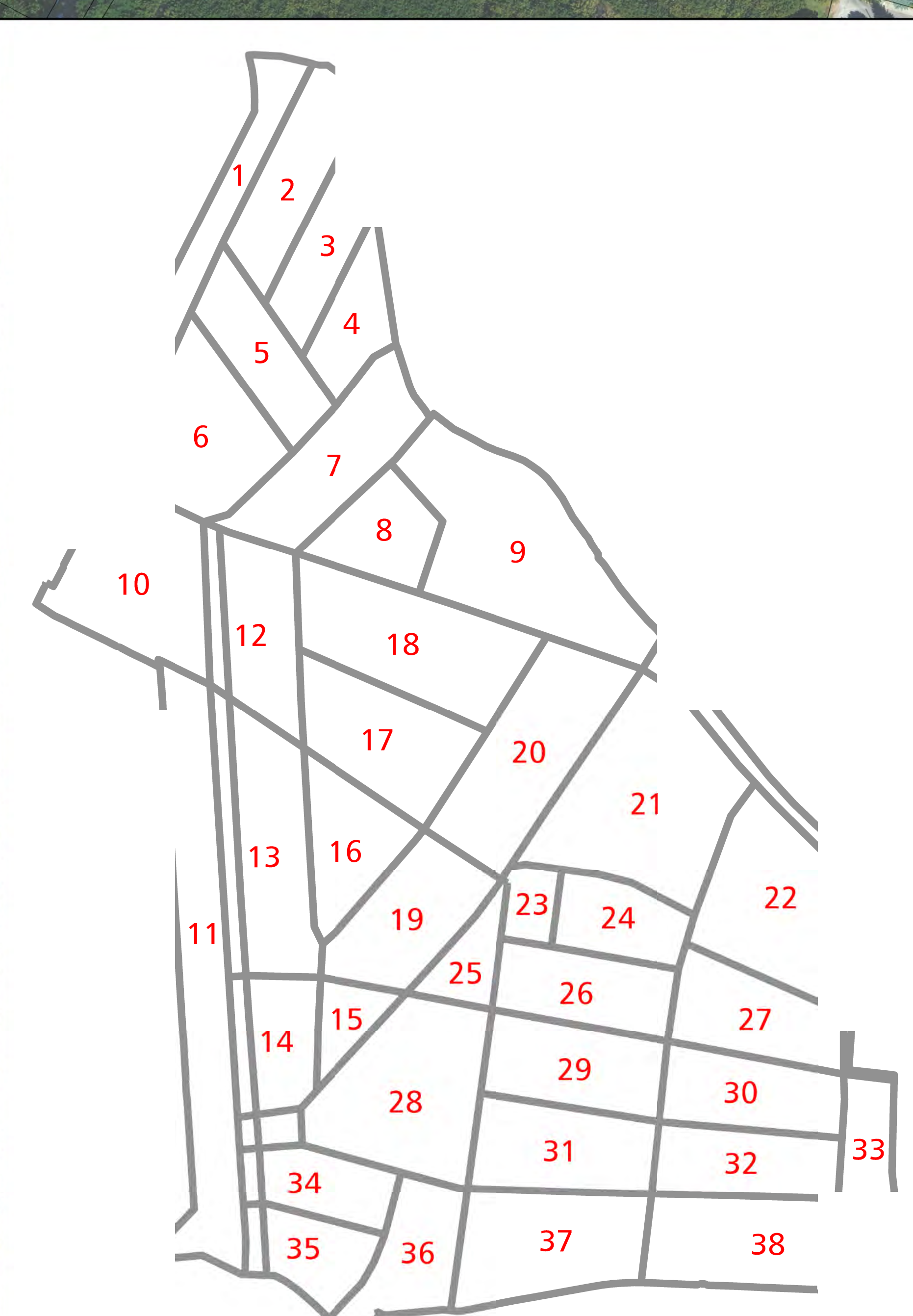
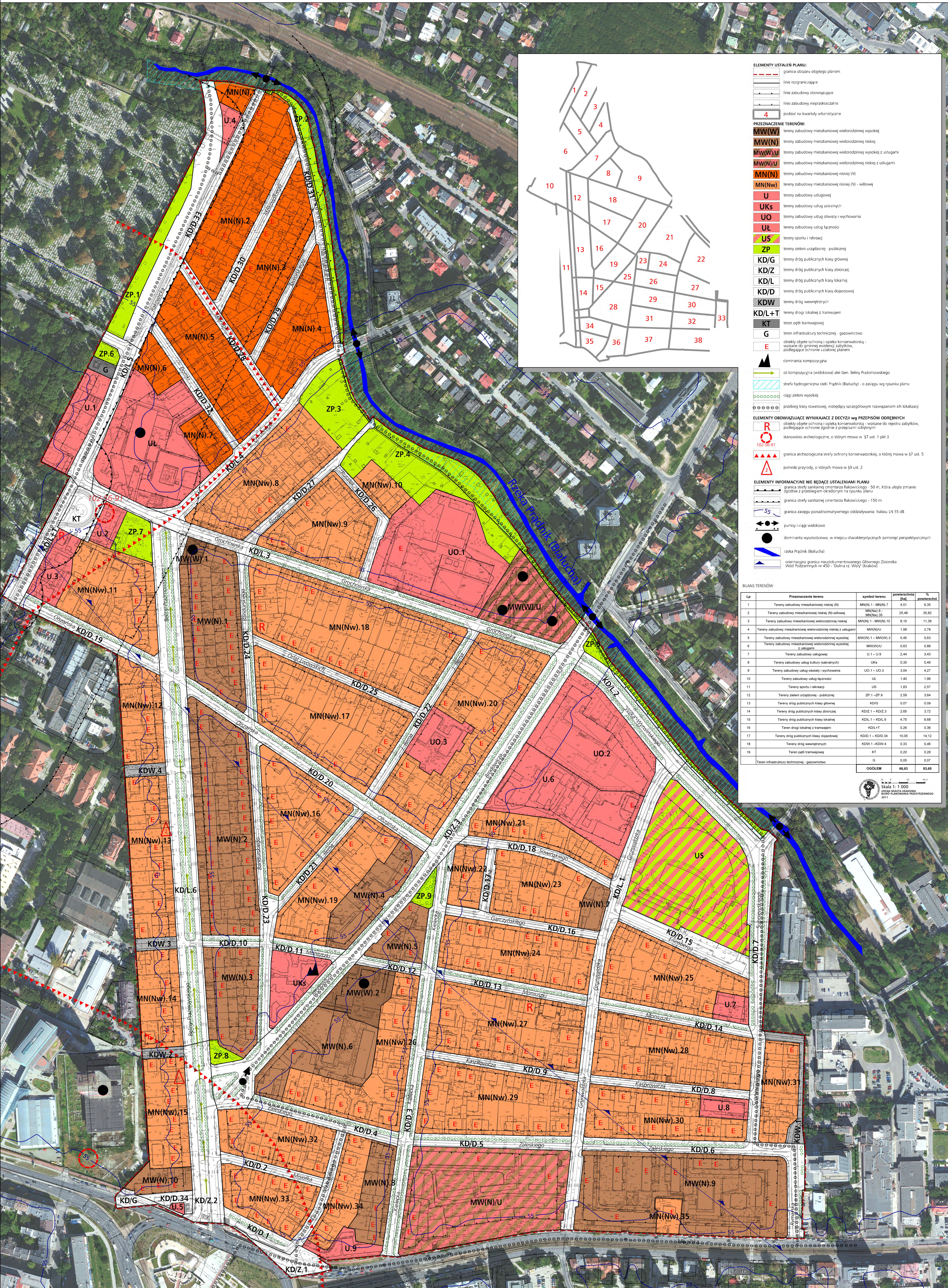


MIEJSCOWY PLAN ZAGOSPODAROWANIA PRZESTRZENNEGO OBSZARU "OSIEDLE OFICERSKIE"

RYSUNEK PLANU - PRZEZNACZENIE I ZASADY ZAGOSPODAROWANIA TERENU
ZAŁĄCZNIK NR 1 DO UCHWAŁY NR LXII/888/12 RMK Z DNIA 5 XII 2012 r.

SKALA 1:1 000



- ELEMENTY USTALEN PLANU:**
- granicz obszaru objętego planem
 - linia rozgraniczająca
 - linia zabudowy obowiązkowej
 - linia zabudowy nieprzekraczalnej
 - podział na kwartały urbanistyczne
- PRZEZNACZENIE TERENÓW:**
- MW(Nw) tereny zabudowy mieszkaniowej wielostanowiskowej
 - MW(N) tereny zabudowy mieszkaniowej wielostanowiskowej niskiej
 - MW(W) tereny zabudowy mieszkaniowej wielostanowiskowej z usługami
 - MW(N)U tereny zabudowy mieszkaniowej wielostanowiskowej z usługami
 - MN(N) tereny zabudowy mieszkaniowej niskiej (N)
 - MN(Nw) tereny zabudowy mieszkaniowej niskiej (N) - willowej
 - U tereny zabudowy usługowej
 - UKs tereny zabudowy usług sakralnych
 - UO tereny zabudowy usług oświaty i wychowania
 - UŁ tereny zabudowy usług łączności
 - US tereny sportu i rekreacji
 - ZP tereny zielone urządzonej - publicznej
 - KD/G tereny dróg publicznych klasy głównej
 - KD/Z tereny dróg publicznych klasy zbiorczej
 - KD/L tereny dróg publicznych klasy lokalnej
 - KD/D tereny dróg publicznych klasy dojazdowej
 - KDW tereny dróg wewnętrznych
 - KD/L+T tereny dróg lokalnej z tramwajem
 - KT teren ogólni tramwajowej
 - G teren infrastruktury technicznej - gazownictwo
 - E tereny objęte ochroną i opieką konserwatorską - wpisane do rejestru zabytków, podlegające ochronie zgodnie z przepisami oabytków, stanowisko archeologiczne, o którym mowa w §7 ust. 1 pkt 3
- ELEMENTY OBOWIĄZUJĄCE WYNIKAJĄCE Z DECYZJI WOP PRZEPISÓW ODREBNYCH**
- objętych ochroną i opieką konserwatorską - wpisane do rejestru zabytków, podlegające ochronie zgodnie z przepisami oabytków, stanowisko archeologiczne, o którym mowa w §7 ust. 1 pkt 3
 - granicz archeologicznej strefy ochrony konserwatorskiej, o której mowa w §7 ust. 5
 - ponikni przyrody, o których mowa w §9 ust. 2
- ELEMENTY INFORMACYJNE NIE BĄDĄCE USTALENIAMI PLANU**
- granicz strefy planistycznej o promieniu Rałowickiego - 50 m, która ulega zmianie
 - granicz strefy planistycznej o promieniu Rałowickiego - 150 m
 - granicz strefy sanitarniej o promieniu Rałowickiego - 150 m
 - granicz zasięgu ponadnormatywnego oddziaływania - hałasu, LU 55 dB
 - purty i ciąg widokowe
 - dominanta wysokościowa, w miejscu charakterystycznych zmianie perspektywicznych
 - rzeka Piłkica (Białucha)
 - ciężarówka granicą nieurozniczonego Głównego Zbiornika Wód Podziemnych nr 450 - "Słaba z. Własy Krakowa"

BIŁANS TERENÓW

Lp	Przeznaczenie terenu	symbol terenu	powierzchnia [ha]	% powierzchni
1	Tereny zabudowy mieszkaniowej, niskiej (N)	MN(N) 1 - MN(N) 7	4.51	6.35
2	Tereny zabudowy mieszkaniowej, wielostanowiskowej niskiej (N)	MN(Nw) 8 - MN(Nw) 35	25.48	35.82
3	Tereny zabudowy mieszkaniowej, wielostanowiskowej z usługami	MW(N) 1 - MW(N) 10	8.10	11.39
4	Tereny zabudowy mieszkaniowej, wielostanowiskowej z usługami	MW(N)U	1.98	2.78
5	Tereny zabudowy mieszkaniowej, wielostanowiskowej z usługami	MW(W) 1 - MW(W) 3	0.45	0.63
6	Tereny zabudowy mieszkaniowej, wielostanowiskowej z usługami	MW(N)U	0.63	0.88
7	Tereny zabudowy usługowej	U 1 - U 9	2.44	3.43
8	Tereny zabudowy usług sakralnych	UKs	0.35	0.49
9	Tereny zabudowy usług oświaty i wychowania	UO 1 - UO 3	3.04	4.27
10	Tereny zabudowy usług łączności	UŁ	1.40	1.96
11	Tereny sportu i rekreacji	US	1.83	2.57
12	Tereny zielone urządzonej - publicznej	ZP 1 - ZP 9	2.59	3.64
13	Tereny dróg publicznych klasy głównej	KD/G	0.07	0.09
14	Tereny dróg publicznych klasy zbiorczej	KD/Z 1 - KD/Z 5	2.05	3.72
15	Tereny dróg publicznych klasy lokalnej	KD/L 1 - KD/L 6	4.75	6.68
16	Teren dróg lokalnej z tramwajem	KD/L+T	0.26	0.36
17	Tereny dróg publicznych klasy dojazdowej	KD/D 1 - KD/D 34	10.05	14.12
18	Tereny dróg publicznych klasy dojazdowej	KD/D 1 - KD/D 4	0.33	0.46
19	Teren ogólni tramwajowej	KT	0.20	0.28
	Teren infrastruktury technicznej - gazownictwo	G	0.05	0.07
	OGÓŁEM		66.83	93.85

