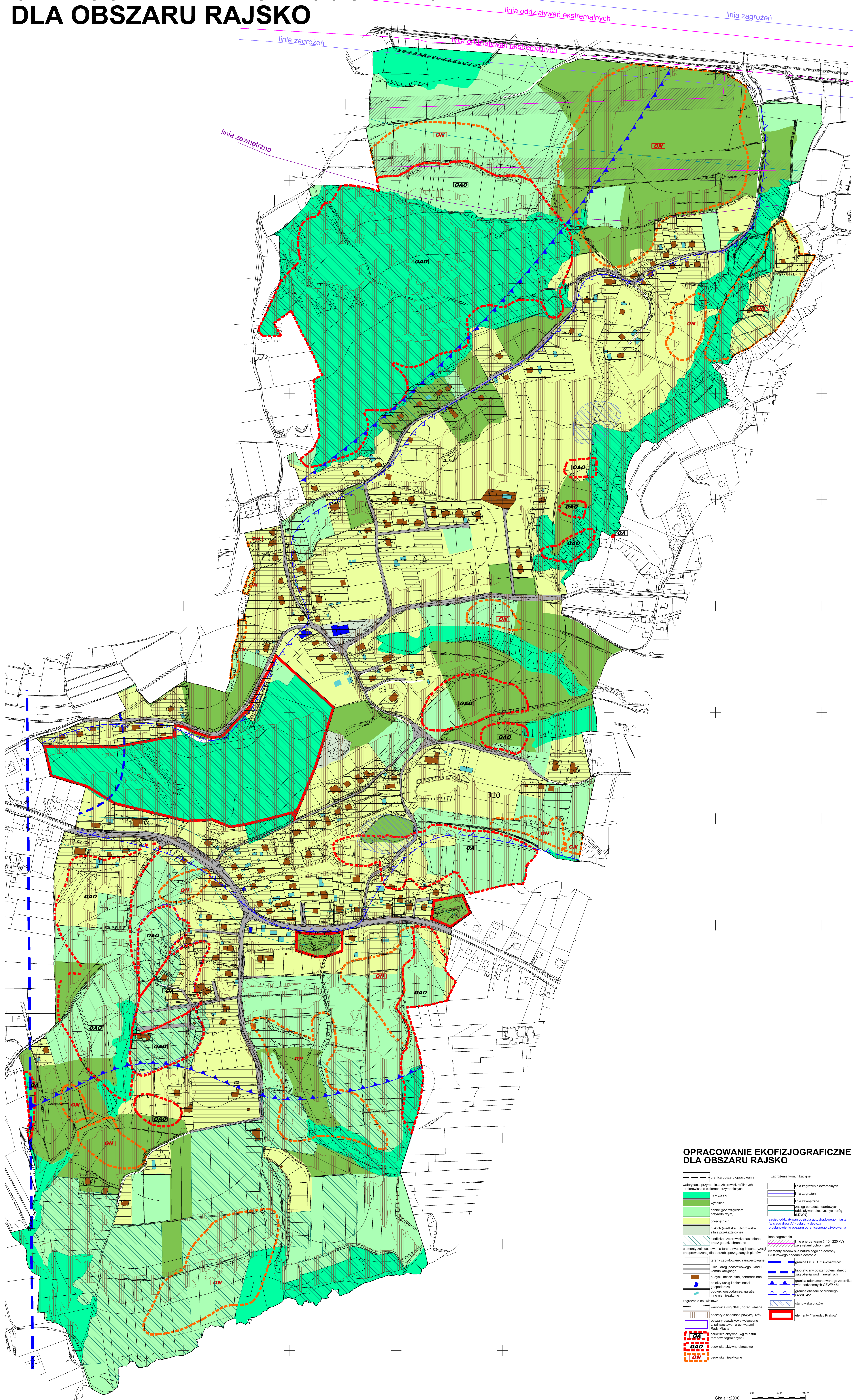


OPRACOWANIE EKOFIZJOGRAFICZNE DLA OBSZARU RAJSKO



OPRACOWANIE EKOFIZJOGRAFICZNE DLA OBSZARU RAJSKO

<ul style="list-style-type: none"> --- granica obszaru opracowania --- waloryzacja przyrodnicza zbiorowisk roślinnych i zbiorowiska o wartościach przyrodniczych --- wysychal. --- cenne (pod względem przyrodniczym) --- przeciętne --- niskie (średnia i zbiorowiska silnie przekształcone) --- siedliska i zbiorowiska zasiedlone przez gatunki chronione --- elementy zamieszkania terenu (według inwentaryzacji przeprowadzonej dla potrzeb sporządzanych planów) --- tereny zabudowane, zamieszkałe --- ulice i drogi postawowego układu komunikacyjnego --- budynki mieszkalne jednorodzinne --- obiekty usług i działalności gospodarczej --- budynki gospodarcze, garaże, inne niemieszkalne --- zagrożeń osuwaniowych --- warstwie (wg NMT, oprócz własnej) --- obszary o spadkach powyżej 12% --- obszary osuwaniowe wyłączone z zamieszkania uchwałami Rady Miejskiej --- osuwiska aktywne (wg rejestru terenów zagrożonych) --- osuwiska aktywne okresowo --- osuwiska nieaktywne 	<ul style="list-style-type: none"> --- linie energetyczne (110 i 220 kV) ze strefami ochronnymi --- elementy środowiska naturalnego do ochrony kulturowego podziemnego --- inne zagrożenia --- granica OG i TG "Świdzowice" --- hydroliczny obszar potencjalnego zagrożenia wód mineralnych --- granica udkumentowanego zbiornika wód podziemnych CZWP 451 --- granica obszaru ochronnego CZWP 451 --- stanowiska plażowe --- elementy "Talerzy Kiałów"
--	--