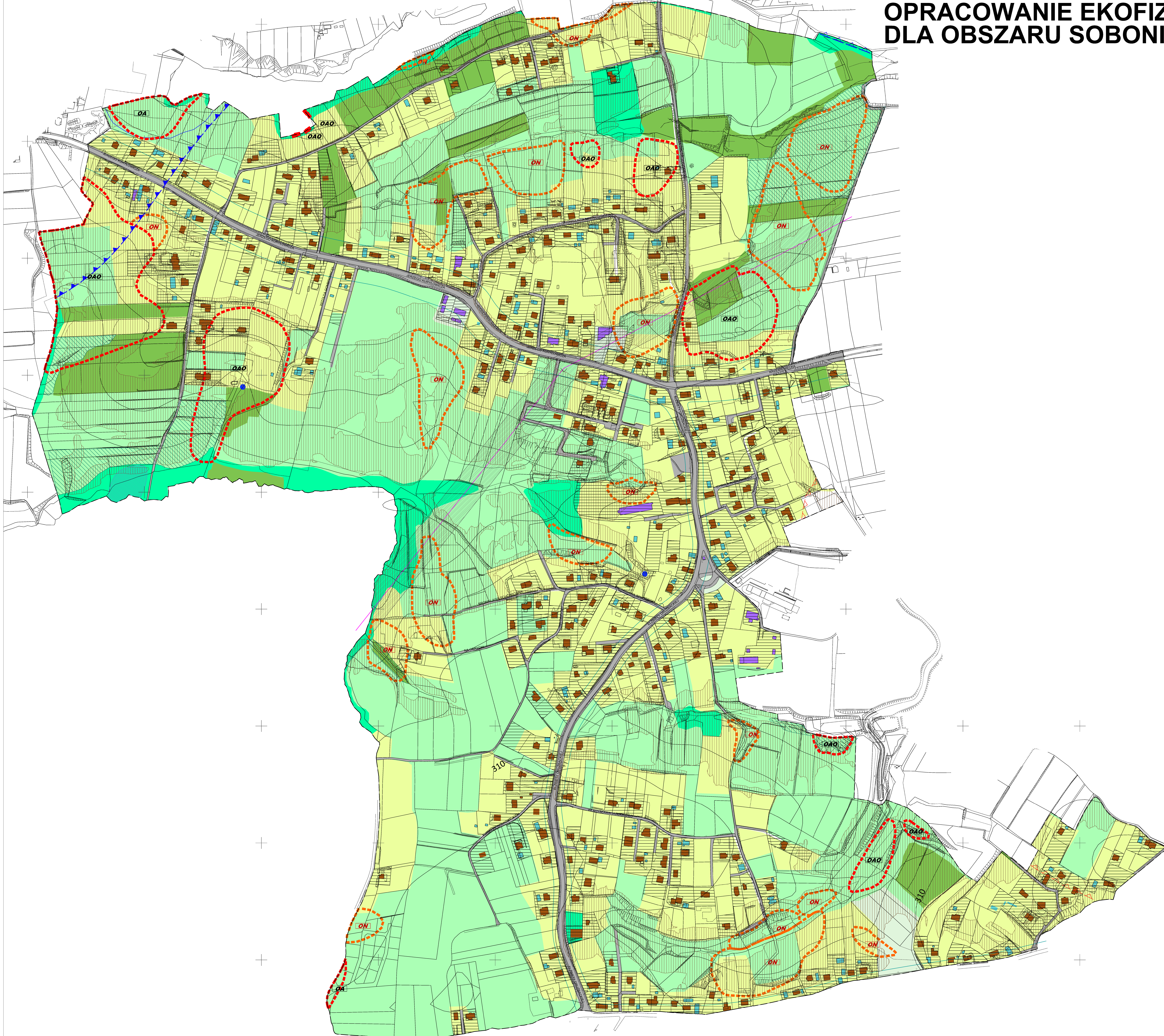


OPRACOWANIE EKOFIZJOGRAFICZNE DLA OBSZARU SOBONIEWICE



OPRACOWANIE EKOFIZJOGRAFICZNE DLA OBSZARU SOBONIEWICE

- | | |
|---|---|
| <ul style="list-style-type: none"> — granica obszaru opracowania — waloryzacja przyrodnicza zbiorowisk roślinnych — zbiorowiska o walorach przyrodniczych — najwyższych — wysokich — cenne (pod względem przyrodniczym) — przeciętnych — niskich (średnia i zbiorowiska silnie przekształcone) — siedliska i zbiorowiska zasiedlone przez gatunki chronione — elementy zamieszkania terenu (według inwentaryzacji przeprowadzonej dla potrzeb sporządzenia planów) — tereny zabudowane, zamieszkiwane — tereny i drogi podstawowego układu komunikacyjnego — budynki mieszkalne jednorodzinne — budowle usług i działalności gospodarczej — budynki gospodarskie, garaże, inne niemieszkalne — zagrożenie osuwiskowe <ul style="list-style-type: none"> — warianty (wg NMT, oprac. własne) — obszary o spadkach powyżej 12% — obszary osuwiskowe wyłączone z zamieszkania uchwaleni Rady Miasta — osuwiska aktywne (wg rejestru terenów zagrożonych) — osuwiska aktywne okresowo — osuwiska nieaktywne | <ul style="list-style-type: none"> — zagrożenia komunikacyjne <ul style="list-style-type: none"> — linowy ponadstandardowych — obszarów akustycznych dróg (LDNV) — inne zagrożenie <ul style="list-style-type: none"> — linie energetyczne (110 i 220 kV) — ze strefami ochronnymi — granica obszaru zagrożonego skałami górnymi kopalni Barycz — granica udokumentowanego zbiornika wod podziemnych GZWP 451 — granica obszaru ochronnego GZWP 451 — stanowiska plażow — źródła — zagrożenia naturalnego do ochrony i kulturowego podłożie ochronne — granica udokumentowanego zbiornika wod podziemnych GZWP 451 — granica obszaru ochronnego GZWP 451 — stanowiska plażow — źródła |
|---|---|