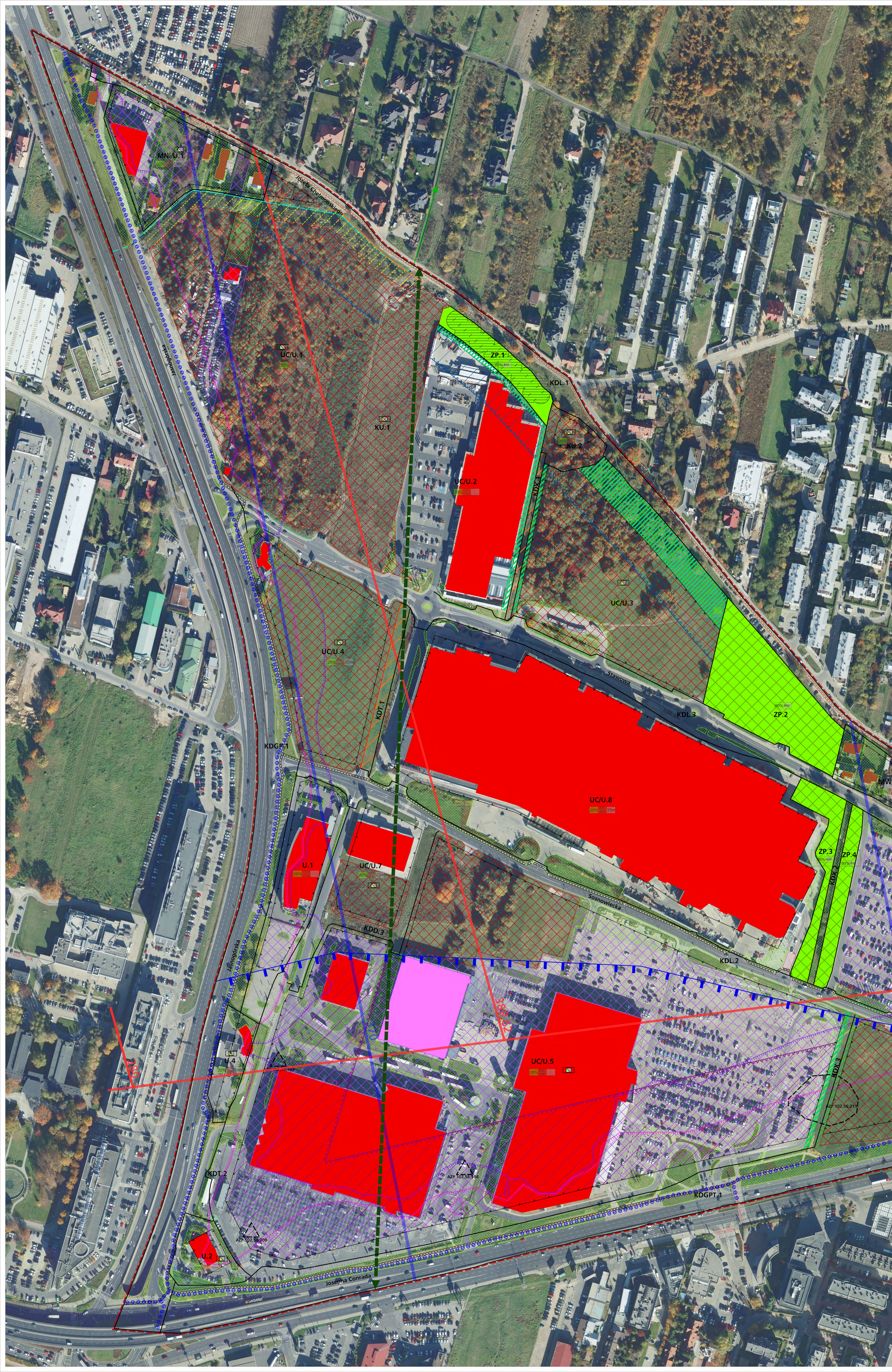


MIEJSKI PLAN ZAGOSPODARANIA PRZESTRZENNEGO OBSZARU „BRONOWICE-REJON KONCENTRACJI USŁUG”
 PROGNOZA ODDZIAŁYWANIA NA ŚRODOWISKO Edycja do wyłożenia do publicznego wglądu w dniach od 21.12.2020 do 22.01.2021



| ELEMENTY USTALEŃ PLANU | | ELEMENTY PROGNOZY | |
|--|---|--|--|
| | granica obszaru objętego planem | | strategiczny rów melioracyjny (koryto odkryte) |
| | linie rozgraniczające | | strategiczny rów melioracyjny (koryto zakryte) |
| | nieprzekraczalne linie zabudowy | | granica udokumentowanego GZWP nr 450 - Dolina rzeki Wisła (Kraków) |
| | linie regulacyjne wyznaczające strefę niższej zabudowy | | powierzchnie ograniczające przeszkody w zakresie od 364 m n.p.m. do 388 m n.p.m. dla istniejącej drogi startowej lotniska Kraków - Balice |
| | linie regulacyjne wyznaczające strefę wyższej zabudowy | | powierzchnie ograniczające przeszkody w zakresie od 381 m n.p.m. do 388,62 m n.p.m. dla nowoprojektowanej drogi startowej lotniska Kraków - Balice |
| | strefa hydrogeniczna | | izofona hałasu drogowego LD ₅₀ = 64dB (wg Mapy Akustycznej Miasta Krakowa z 2017 r.) |
| | strefa zieleni izolacyjnej | | izofona hałasu drogowego LD ₅₀ = 68dB (wg Mapy Akustycznej Miasta Krakowa z 2017 r.) |
| | projektowany szpaler drzew | | kierunki przebiegu ważniejszych powiązań pieszych |
| PRZEZNACZENIE TERENÓW | | | przebieg tras rowerowych układu miejskiego |
| MN/U | Teren zabudowy mieszkaniowej jednorodzinnej istniejącej lub usługowej (MN/U.1) | | budynki mieszkalne jednorodzinne |
| MW/U | Teren zabudowy mieszkaniowej wielorodzinnej lub usługowej (MW/U.1) | | budynki handlowe, usługowe, biurowe |
| U | Tereny zabudowy usługowej (U.1 - U.4) | | budynki gospodarcze, garaże |
| UC/U | Tereny rozmieszczenia obiektów handlowych o powierzchni sprzedaży powyżej 2000m ² lub budynkami usługowymi (UC/U.1 - UC/U.9) | | budynki magazynowe |
| ZP | Tereny zieleni urządzonej (ZP.1 - ZP.4) | | budynki techniczne |
| KDGP | Tereny drogi publicznej klasy głównej ruchu przyspieszonego (KDGP.1) | UWARUNKOWANIA EKOFIZJOGRAFICZNE | |
| KDGPT | Tereny drogi publicznej klasy głównej ruchu przyspieszonego wraz z el. komunikacji szynowej (KDGPT.1) | | zieleni urządzonej |
| KDL | Tereny dróg publicznych klasy lokalnej (KDL.1 - KDL.3) | | pomnik przyrody wraz ze strefą ochronną |
| KDD | Tereny dróg publicznych klasy dojazdowej (KDD.1 - KDD.3) | | nowe nasadzenia zieleni |
| KDX | Tereny publicznie dostępnych ciągów pieszych (KDX.1 - KDX.3) | | powiązania z terenami przyległymi |
| KDT | Tereny wydzielonej linii tramwajowej (KDT.1, KDT.2) | | powiązania przyrodnicze z terenami sąsiednimi |
| KU | Tereny obsługi i urządzeń komunikacyjnych (KU.1, KU.2) | | |
| W | Teren infrastruktury technicznej - wodociągi (W.1) | | |
| ELEMENTY INFORMACYJNE NIESTANOWIĄCE USTALEŃ PLANU | | | ciąg widokowe |
| | stanowiska archeologiczne punktowe ujęte w gminnej ewidencji stanowisk archeologicznych | | stanowiska archeologiczne punktowe ujęte w gminnej ewidencji stanowisk archeologicznych |
| | stanowiska archeologiczne obszarowe ujęte w gminnej ewidencji stanowisk archeologicznych | | granica i obszar archeologicznej strefy ochrony konserwatorskiej |
| | układ dróg Twierdzy Kraków | | powiązanie widokowe pomiędzy obiektami fortecznymi |

50 0 100m
 skala 1:2000

 Wydział Planowania Przestrzennego UMK
 Kraków
 Listopad 2020