

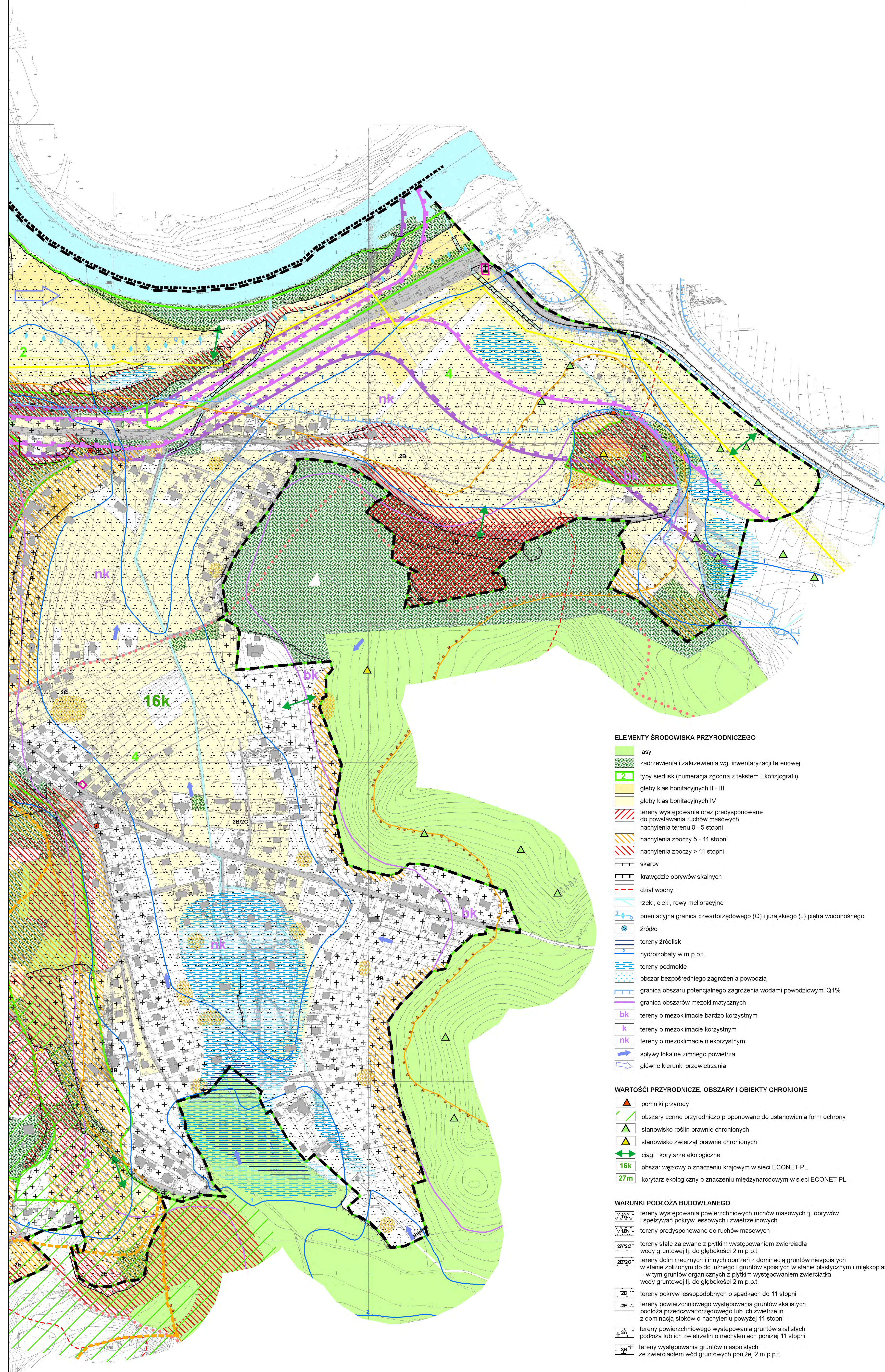


# MIEJSCOWY PLAN ZAGOSPODAROWANIA PRZESTRZENNEGO OBSZARU "TYNIEC - OSIEDLE"

## EKOLOGIZACJA I

### ELEMENTY ORAZ STAN I OCHRONA ŚRODOWISKA PRZYRODNICZEGO I KULTUROWEGO

SKALA 1:2 000



#### ELEMENTY ŚRODOWISKA PRZYRODNICZEGO

- lasy
- zadrzewienia i zakrzewienia wg. inwentaryzacji terenowej
- typy siedlisk (numeryacja zgodna z tekstem Ekofizjografii)
- gleby klas bonitacyjnych II - III
- gleby klas bonitacyjnych IV
- tereny występowania oraz predysponowane do powstawania ruchów masowych
- nachylenia terenu 0 - 5 stopni
- nachylenia zboczy 5 - 11 stopni
- nachylenia zboczy > 11 stopni
- skarpy
- krawędzie obrywów skalnych
- dział wodny
- rzeki, ciekły, rowy melioracyjne
- orientacyjna granica czwartorzędowego (Q) i jurajskiego (J) piętra wodonośnego
- źródło
- tereny źródlisk
- hydroizobaty w m p.p.t.
- tereny podmokłe
- obszar bezpośredniego zagrożenia powodzią
- granica obszaru potencjalnego zagrożenia wodami powodziowymi Q1%
- granica obszarów mezoklimatycznych
- tereny o mezoklimacie bardzo korzystnym
- tereny o mezoklimacie korzystnym
- tereny o mezoklimacie niekorzystnym
- spływy lokalne zimnego powietrza
- główne kierunki przewietrzania

#### WARTOŚCI PRZYRODNICZE, OBSZARY I OBIEKTY CHRONIONE

- pomniki przyrody
- obszary cenne przyrodniczo proponowane do ustanowienia form ochrony
- stanowisko roślin prawnie chronionych
- stanowisko zwierząt prawnie chronionych
- ciągi i korytarze ekologiczne
- obszar węzłowy o znaczeniu krajowym w sieci ECONET-PL
- korytarz ekologiczny o znaczeniu międzynarodowym w sieci ECONET-PL

#### WARUNKI PODŁOŻA BUDOWLANEGO

- tereny występowania powierzchniowych ruchów masowych tj. obrywów i spętywań pokryw lessowych i zwietrzelinowych
- tereny predysponowane do ruchów masowych
- tereny stale zalewane z płytkim występowaniem zwierciadła wody gruntowej tj. do głębokości 2 m p.p.t.
- tereny dolin rzecznych i innych obniżen z dominacją gruntów niespitych w stanie zbliżonym do do luźnego i gruntów spitych w stanie plastycznym i miękkoplastycznym - w tym gruntów organicznych z płytkim występowaniem zwierciadła wody gruntowej tj. do głębokości 2 m p.p.t.
- tereny pokrywy lessopodobnych o spadkach do 11 stopni
- tereny powierzchniowego występowania gruntów skalistych podłoża przedczwartorzędowego lub ich zwietrzelin z dominacją stózków o nachyleniach powyżej 11 stopni
- tereny powierzchniowego występowania gruntów skalistych podłoża lub ich zwietrzelin o nachyleniach poniżej 11 stopni
- tereny występowania gruntów niespitych ze zwierciadłem wód gruntowych poniżej 2 m p.p.t.

#### DZIEDZICTWO KULTUROWE I WALORY KRAJOBRAZOWE

- obiekty zabytkowe wpisane do rejestru zabytków
- obiekty zabytkowe wpisane do ewidencji zabytków
- stanowiska archeologiczne
- strefa nadzoru archeologicznego
- teren postulowany do objęcia strefą nadzoru archeologicznego
- kapliczki, krzyże
- pieszy szlak turystyczny
- rowerowy szlak turystyczny
- punkty widokowe
- ciągi widokowe

#### STAN I JAKOŚĆ ŚRODOWISKA PRZYRODNICZEGO

- tereny zmeliorowane
- punkt występowania kopaliny (bez karty informacyjnej)
- strefa uciążliwości hałasu od szlaków komunikacyjnych w dzień LAeqN=60 dB
- strefa uciążliwości hałasu od szlaków komunikacyjnych w nocy LAeqN=50 dB

#### ELEMENTY INFRASTRUKTURY TECHNICZNEJ

- przepusty wałowe
- wały przeciwpowodziowe
- stacja transformatorowa SN/n
- studnie
- gazociąg wysokiego ciśnienia wraz ze strefą bezpieczeństwa
- strefa ochrony sanitarnej od cmentarza 50 m i 150 m

#### POZOSTAŁE OZNACZENIA

- ulice, drogi, drogi gruntowe wg. ewidencji gruntów
- zabudowa wg. ewidencji gruntów
- granica administracyjna miasta Krakowa
- granica obszaru objętego planem

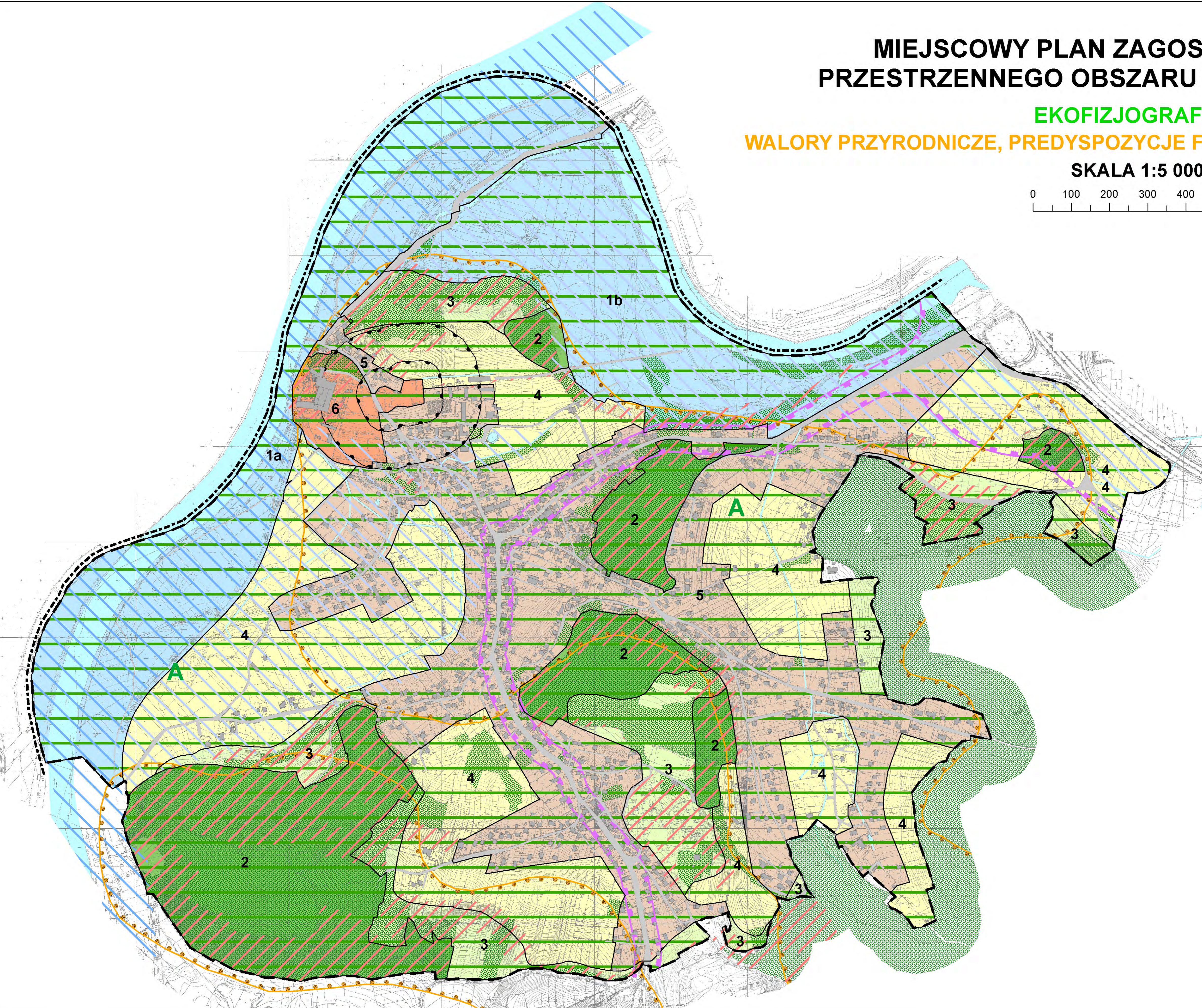
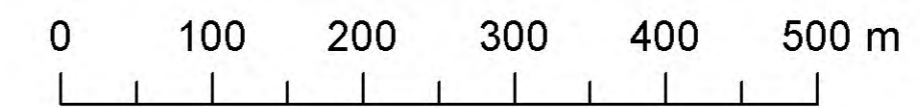
		MIEJSCOWY PLAN ZAGOSPODAROWANIA PRZESTRZENNEGO OBSZARU "TYNIEC - OSIEDLE"	
EKOFIZJOGRAFI A I		skala 1:2 000 data wydruku 03.12.2007	
Zespół autorów:	Inżynier: Andrzej Białas, inżynier: Tomasz Chęć, inżynier: Andrzej Baranowski, inżynier: Tomasz Chęć, inżynier: Zofia Górska, inżynier: Ewelina Pieluch, inżynier: Lidia Szulc, inżynier: Andrzej Świątek, inżynier: Waldemar Wiatrak	Inżynier: Andrzej Świątek	
Opracowanie graficzne:		Inżynier: Andrzej Świątek	
<b>INSTYTUT ROZWOJU MIAST</b> 30-015 Kraków, ul. Cieszyńska 2 TEL. DZIEŁNICTWO: +48 (12) 634 20 03, KSIĘGOWNIA: +48 (12) 634 23 22, DZIAŁ MARKETINGU: +48 (12) 634 72 72, FAX: +48 (12) 634 84 80, http://www.irm.krakow.pl e-mail: sekretariat@irm.krakow.pl			

# MIEJSCOWY PLAN ZAGOSPODAROWANIA PRZESTRZENNEGO OBSZARU "TYNIEC - OSIEDLE"

## EKOFIZJOGRAFIA II

### WALORY PRZYRODNICZE, PREDYSPOZYCJE FUNKCJONALNO-PRZESTRZENNE

SKALA 1:5 000



#### WALORYZACJA PRZYRODNICZA

**A** obszar o najwyższych walorach przyrodniczych

#### OBSZARY FUNKCJONALNO-PRZESTRZENNE

- 1a** obszar ochronny koryta Wisły
- 1b** obszar ochronny zakola Wisły
- 2** obszary kompleksów leśnych i zadrzewień oraz predysponowane do zalesień
- 3** obszary predysponowane do pełnienia funkcji leśno-rolnej
- 4** obszary predysponowane do rozwoju rolnictwa
- 5** obszary predysponowane do rozwoju zabudowy mieszkaniowej jednorodzinnej
- 6** obszar predysponowany do pełnienia funkcji kulturowych

#### STREFY UWARUNKOWAŃ FUNKCJONALNO-PRZESTRZENNYCH

- strefa ekologiczna
- strefa zmian geodynamicznych
- strefa uciążliwości hałasu
- strefa bezpośredniego zagrożenia powodzią
- strefa pośredniego zagrożenia powodzią
- strefa nadzoru archeologicznego

#### POZOSTAŁE OZNACZENIA

- strefa ochrony sanitarnej od cmentarza 50 i 150 metrów
- las i zadrzewienia
- rzeki, ciekły, rowy melioracyjne
- ulice, drogi, drogi gruntowe wg. ewidencji gruntów
- zabudowa wg. ewidencji budynków
- granica administracyjna miasta Krakowa
- granica obszaru objętego planem

	MIEJSCOWY PLAN ZAGOSPODAROWANIA PRZESTRZENNEGO OBSZARU "TYNIEC - OSIEDLE"	
	EKOFIZJOGRAFIA II	
	skala 1:5 000	data wydruku 03.12.2007
Zespół autorski	Imię i nazwisko mgr Jerzy Baślik - kierownik zespołu mgr inż. arch. Andrzej Banasiewicz mgr inż. Tomasz Ciepły mgr Zofia Górka mgr Bronisław Pietruszka dr Liliana Skubicka mgr Andrzej Słowik mgr Waldemar Wiatrak	
Opracowanie graficzne	mgr Andrzej Słowik	
	<b>INSTYTUT ROZWOJU MIAST</b> 30-015 Kraków ul. Cieszyńska 2 Tel. DYREKTOR: +48 (12) 634 29 53, KSIEGOWNICZ: +48 (12) 634 23 22; BIURO: +48 (12) 633 85 72, FAX: +48 (12) 633 94 05 http://www.irm.krakow.pl e-mail: sekretariat@irm.krakow.pl	