

	MIEJSKOWY PLAN ZAGOSPODAROWANIA PRZESTRZENNEGO OBSZARU TYTANIC - WSCHOŁ	skala 1:2 000
	EKOLOGIZACJA I	data wydruku 03.12.2007
Zespół autorski	mgr Andrzej Szpak - kierownik zespołu mgr inż. Andrzej Baranowski mgr inż. Tomasz Ciepiła mgr inż. Jacek Cwik mgr inż. Andrzej Gajda mgr inż. Andrzej Gajda mgr inż. Andrzej Gajda	
Opracowanie graficzne	mgr Andrzej Szpak	
	INSTYTUT ROZWOJU MIAST 30-015 Kraków, ul. Głogowska 2 TEL. (012) 251 13 14 - 48 (12) 251 13 15 (12) 251 13 16 (12) 251 13 17 E-MAIL: biuro@irm.krakow.pl, ir@irm.krakow.pl	

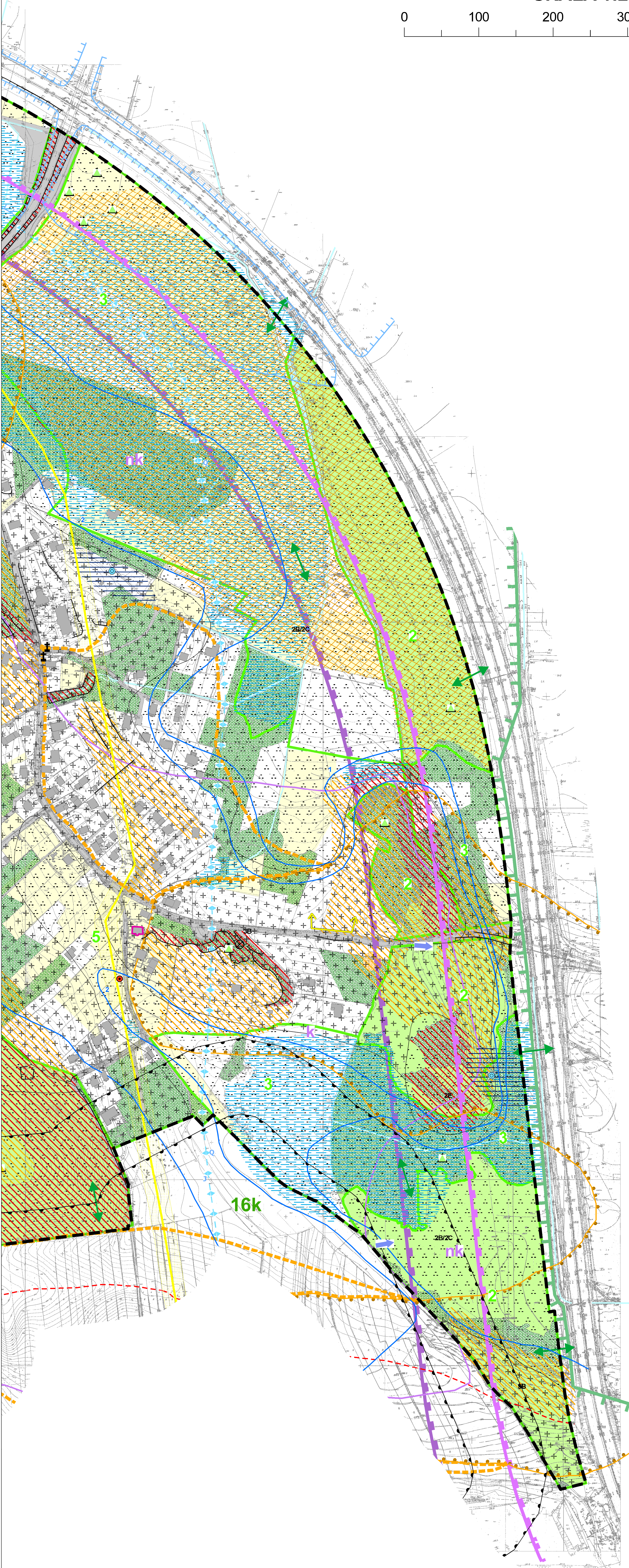
MIEJSCOWY PLAN ZAGOSPODAROWANIA PRZESTRZENNEGO OBSZARU "TYNIEC - WSCHÓD"

EKOFIZJOGRAFIA I

ELEMENTY ORAZ STAN I OCHRONA ŚRODOWISKA PRZYRODNICZEGO I KULTUROWEGO

SKALA 1:2 000

0 100 200 300 400 500 m



ELEMENTY ŚRODOWISKA PRZYRODNICZEGO

- lasy
- zadrzewienia i zakrzewienia wg. inwentaryzacji terenowej
- typy siedlisk (numeracja zgodna z tekstem Ekofizjografii)
- tereny występowania gleb organicznych
- gleby klas bonitacyjnych IV
- tereny występowania oraz predysponowane do powstawania ruchów masowych nachylenia terenu 0 - 5 stopni
- nachylenia zboczy 5 - 11 stopni
- nachylenia zboczy > 11 stopni
- skarpy
- dział wodny
- ciekły, rowy melioracyjne
- orientacyjna granica czwartorzędowego (Q) i jurajskiego (J) piętra wodonośnego
- źródło
- tereny źródlisk
- hydroizobaty w m p.p.t.
- tereny podmokłe
- granica obszaru potencjalnego zagrożenia wodami powodziowymi Q1%
- granica obszarów mezoklimatycznych
- tereny o mezoklimacie bardzo korzystnym
- tereny o mezoklimacie korzystnym
- tereny o mezoklimacie niekorzystnym
- sploty lokalne zimnego powietrza
- główne kierunki przewietrzania

WARTOŚCI PRZYRODNICZE, OBSZARY I OBIEKTY CHRONIONE

- granica rezerwatu przyrody "Skotczanka"
- granica Bielańsko-Tynieckiego Parku Krajobrazowego
- obszary cenne przyrodniczo proponowane do ustanowienia form ochrony
- stanowisko roślin prawnie chronionych
- stanowisko zwierząt prawnie chronionych
- ciągi i korytarze ekologiczne
- obszar węzłowy o znaczeniu krajowym w sieci ECONET-PL

WARUNKI PODŁOŻA BUDOWLANEGO

- tereny występowania powierzchniowych ruchów masowych tj. obrywów i spęływan pokrywy lessowych i zwietrzelinowych
- tereny predysponowane do ruchów masowych
- tereny dolin rzecznych i innych obniżeni z dominacją gruntów niespoistych w stanie zbliżonym do do luźnego i gruntów spoistych w stanie plastycznym i miękkoplastycznym - w tym gruntów organicznych z płytkim występowaniem zwierciadła wody gruntowej tj. do głębokości 2 m p.p.t.
- tereny pokrywy lessopodobnych o spadkach do 11 stopni
- tereny powierzchniowego występowania gruntów skalistych podłoża przedczwartorzędowego lub ich zwietrzelin z dominacją stoków o nachyleniu powyżej 11 stopni
- tereny powierzchniowego występowania gruntów skalistych podłoża lub ich zwietrzelin o nachyleniach poniżej 11 stopni
- tereny występowania gruntów niespoistych ze zwierciadłem wód gruntowych poniżej 2 m p.p.t.

DZIEDZICTWO KULTUROWE I WALORY KRAJOBRAZOWE

- obiekty zabytkowe wpisane do ewidencji zabytków
- stanowiska archeologiczne
- strefa nadzoru archeologicznego
- teren postulowany do objęcia strefą nadzoru archeologicznego
- kapliczki, krzyże
- pieszy szlak turystyczny
- ciągi widokowe

STAN I JAKOŚĆ ŚRODOWISKA PRZYRODNICZEGO

- punkt występowania kopaliny (bez karty informacyjnej)
- strefa uciążliwości hałasu od szlaków komunikacyjnych w dzień LAegN=60 dB
- strefa uciążliwości hałasu od szlaków komunikacyjnych w nocy LAegN=50 dB

ELEMENTY INFRASTRUKTURY TECHNICZNEJ

- stacja transformatorowa SN/nn
- gazociąg wysokiego ciśnienia wraz ze strefą bezpieczeństwa
- strefa ochrony sanitarnej od cmentarza 50 m i 150 m

POZOSTAŁE OZNACZENIA

- ulice, drogi, drogi gruntowe wg. ewidencji gruntów
- zabudowa wg. ewidencji gruntów
- granica administracyjna miasta Krakowa
- granica obszaru objętego planem

	MIEJSCOWY PLAN ZAGOSPODAROWANIA PRZESTRZENNEGO OBSZARU "TYNIEC - WSCHÓD"	skala 1:2 000
	EKOFIZJOGRAFIA I	data wydruku 03.12.2007
Zespół autorski	Inicjator i realizator: mgr Artur Białek - kierownik zespołu mgr Ryszard Wodziej (zarządca) mgr Ryszard Ciępiły mgr Zofia Conkie mgr Ewelina Piłchucka mgr Marcin Skalski mgr Andrzej Skowik mgr Waldemar Wiatrak	
Opracowanie graficzne	mgr Andrzej Skowik	
	INSTYTUT RÓZWOJU MIAST 30-015 Kraków ul. Cieszyńska 2 TEL. DYPLEKTOR: +48 (12) 634 29 53, KSIĘGOWNICZKA: +48 (12) 634 23 22; DZIAŁ MARKETINGOWY: +48 (12) 633 89 72, FAX: +48 (12) 633 94 05 http://www.irm Krakow.pl e-mail: sekretariat@irm Krakow.pl	