

ponowne wyłożenie do publicznego wglądu
części

projektu miejscowego planu zagospodarowania przestrzennego obszaru
„BRONOWICE – REJON KONCENTRACJI USŁUG”

t.j. w zakresie wprowadzonych zmian

w związku z przegłosowaniem przez Radę Miasta Krakowa poprawek Pana Radnego Grzegorza Stawowego

Poprawki Pana Radnego Grzegorza Stawowego zgłoszone do druku nr 1432

Grzegorz Stawowy
Radny Miasta Krakowa



POPRAWKA NR 1 DO DRUKU 1432

w § 19 ust. 2 pkt 3) ppkt e, w § 20 ust. 2 pkt 1, ppkt e, wykreśla się słowa: „maksymalną wysokość dla stacji paliw: 6 m.” i wprowadza się zapis: „zakazuje się lokalizacji stacji paliw”.

UZASADNIENIE

W § 19 i § 20 proponuje się wykreślenie zgody na lokalizację stacji paliw oraz wprowadzenie zakazu lokalizacji stacji paliw. Bezpośrednią przyczyną zgłoszenia takiej poprawki jest duża bliskość lokalizacji zabudowy mieszkaniowej jednorodzinnej i wielorodzinnej – stąd nie ma potrzeby lokalizacji urządzeń stwarzających niebezpieczeństwo oraz uciążliwych dla bytowania ludzi.

W najbliższej okolicy przy głównych szlakach komunikacyjnych jak Jasnogórska i Conrada są istniejące stacje paliw, ponadto projekt planu miejscowego dopuszcza kolejne.

W ramach poprawki proponuje się usunięcie umiejscowienia stacji paliw tylko w bezpośredniej bliskości miejsc zamieszkania ludzi natomiast nie wprowadza się zmian w ciągu głównych szlaków komunikacyjnych.

POPRAWKA NR 2 DO DRUKU 1432

W załączniku graficznym zmienia się przeznaczenie części terenu UC/U.3 oraz terenu o Przeznaczeniu ZP.2 na zgodne z załącznikiem graficznym nr 1,

Do nowo powstałego terenu ZP.2 wprowadza się zapisy jako park miejski - ogólnodostępna zieleni parkowa z dopuszczeniem urządzeń sportu, rekreacji terenowej oraz placów zabaw.

UZASADNIENIE

W najbliższej okolicy nie ma żadnego parku, nie ma nawet żadnego ogólnodostępnego placu zabaw. Dlatego proponuje się zmianę przeznaczenia części terenów:

ZP.2 z zieleni izolacyjnej na powierzchnię czynną biologicznie w ramach obszaru UC/C.3 (zaszrafowany pas wzdłuż ul. Chelmońskiego)

Przeznaczenia ok. 20 arów terenu UC/C.3 na teren ogólnodostępnej zieleni parkowej

Obecne ZP.2 przeniesienie tego obszaru do proponowanego obszaru zieleni ogólnodostępnej i zmiany przeznaczenia dotychczasowych terenów zieleni izolacyjnej na zieleni ogólnodostępną - park miejski.

W efekcie tej zmiany ok. 10 metrowej szerokości pas dotychczasowej zieleni izolacyjnej nadal pozostanie terenem zielonym, a mieszkańcy zyskają nowy ok. hektarowy park miejski pomiędzy ul. Chelmońskiego i ul. Stawową.

Załącznik graficzny nr 1:



projekt miejscowego planu zagospodarowania przestrzennego
„BRONOWICE – REJON KONCENTRACJI USŁUG”

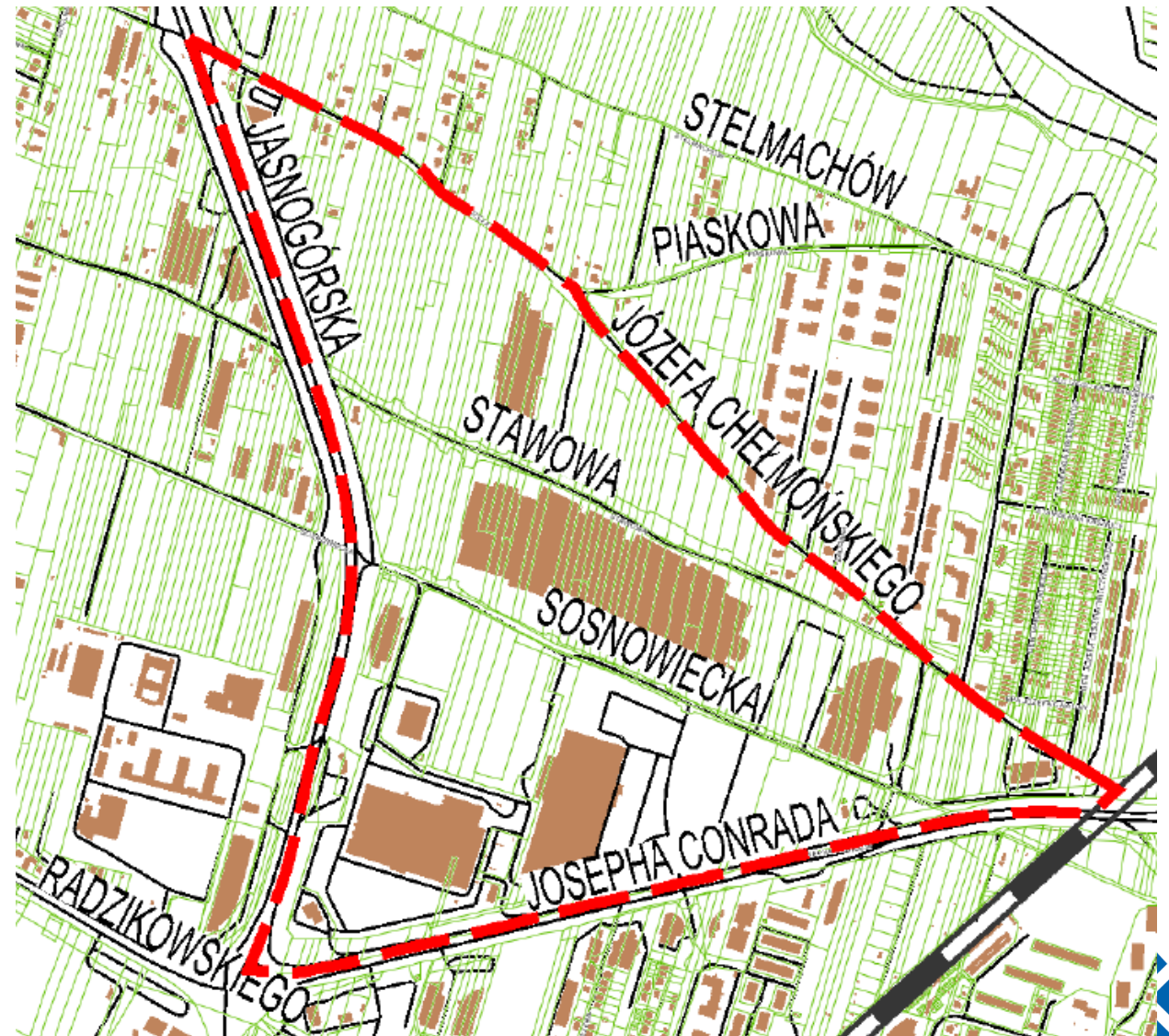


Uchwała Rady Miasta Krakowa Nr XXII/369/15 z dnia 26 sierpnia 2015 r.

Powierzchnia planu
60,6 ha



Granice obszaru objętego planem
szczegółowo określa załącznik graficzny



„BRONOWICE - REJON
KONCENTRACJI USŁUG”

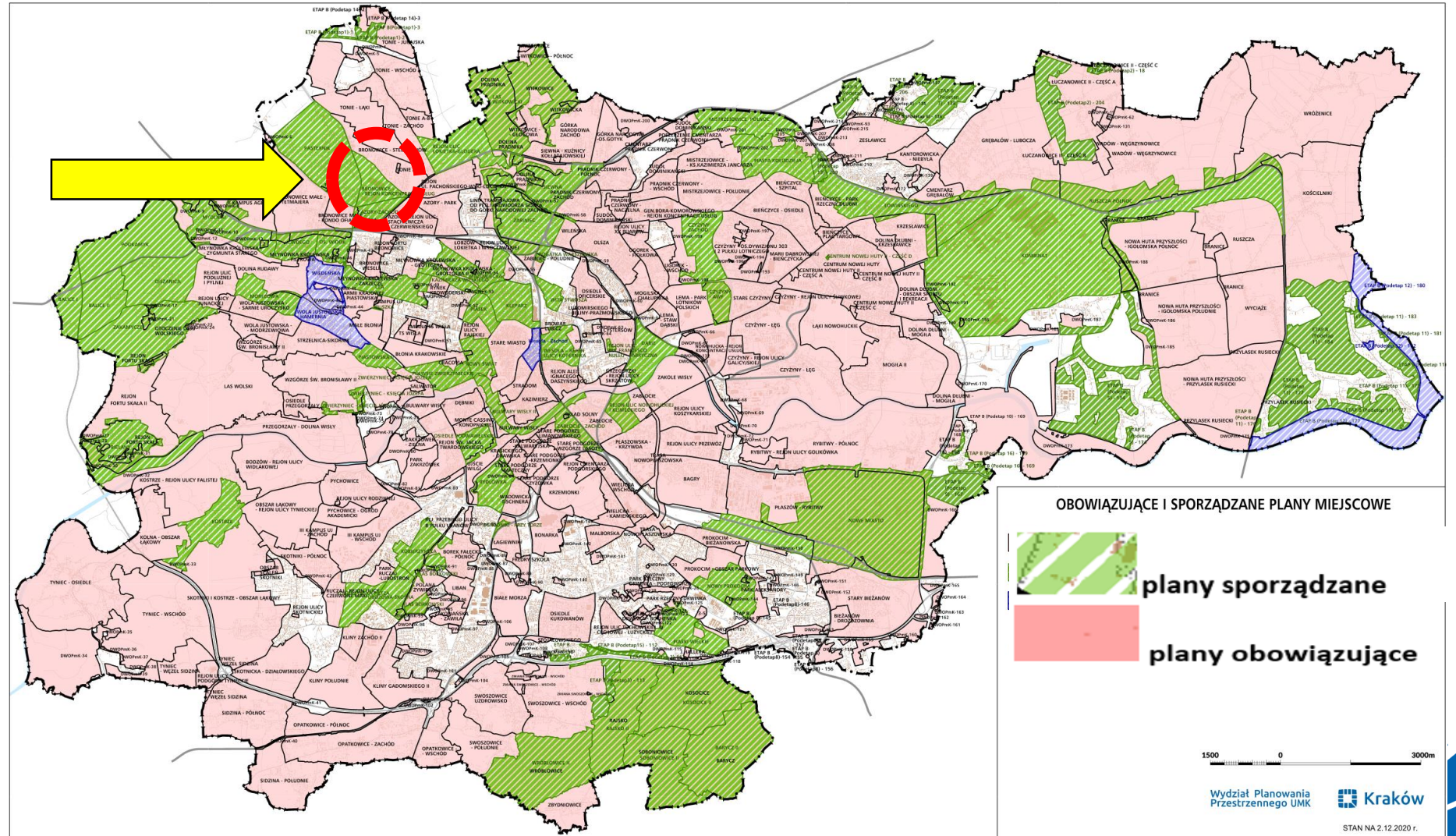
ORIENTACJA
POŁOŻENIE W GRANICACH MIASTA



POŁOŻENIE PLANU w granicach Miasta Krakowa

Obszar objęty sporządzanym planem położony jest w zachodniej części miasta, w Dzielnicy IV – Prądnik Biały.

Zdecydowana większość planu znajduje się w obrębie nr 33 jednostki ewidencyjnej Krowodrza.



UDZIAŁ MIESZKAŃCÓW W PROCESIE PLANISTYCZNYM

Składanie wniosków do planu - w dniach od 11.09.2015 r. do 30.11.2015 r.



Pierwsze wyłożenie projektu planu do publicznego wglądu - w dniach od 15.06 do 13.07.2020 r.
Składanie uwag dotyczących wykładanego projektu planu: do 27.07.2020 r.



**Drugie wyłożenie części projektu planu do publicznego wglądu
w dniach od 21.12.2020 r. do 22.01.2021 r.**

Dyskusja publiczna nad przyjętymi w projekcie planu rozwiązaniami (w zakresie wykładanym)
w dniu 19 stycznia 2021 r.




Składanie uwag dotyczących wykładanej części projektu planu: do 5 lutego 2021 r.
**Liczy się data wpływu do urzędu, a pisma niespełniające warunków wskazanych
w obwieszczeniu i ogłoszeniu pozostawione będą bez rozpoznania.**

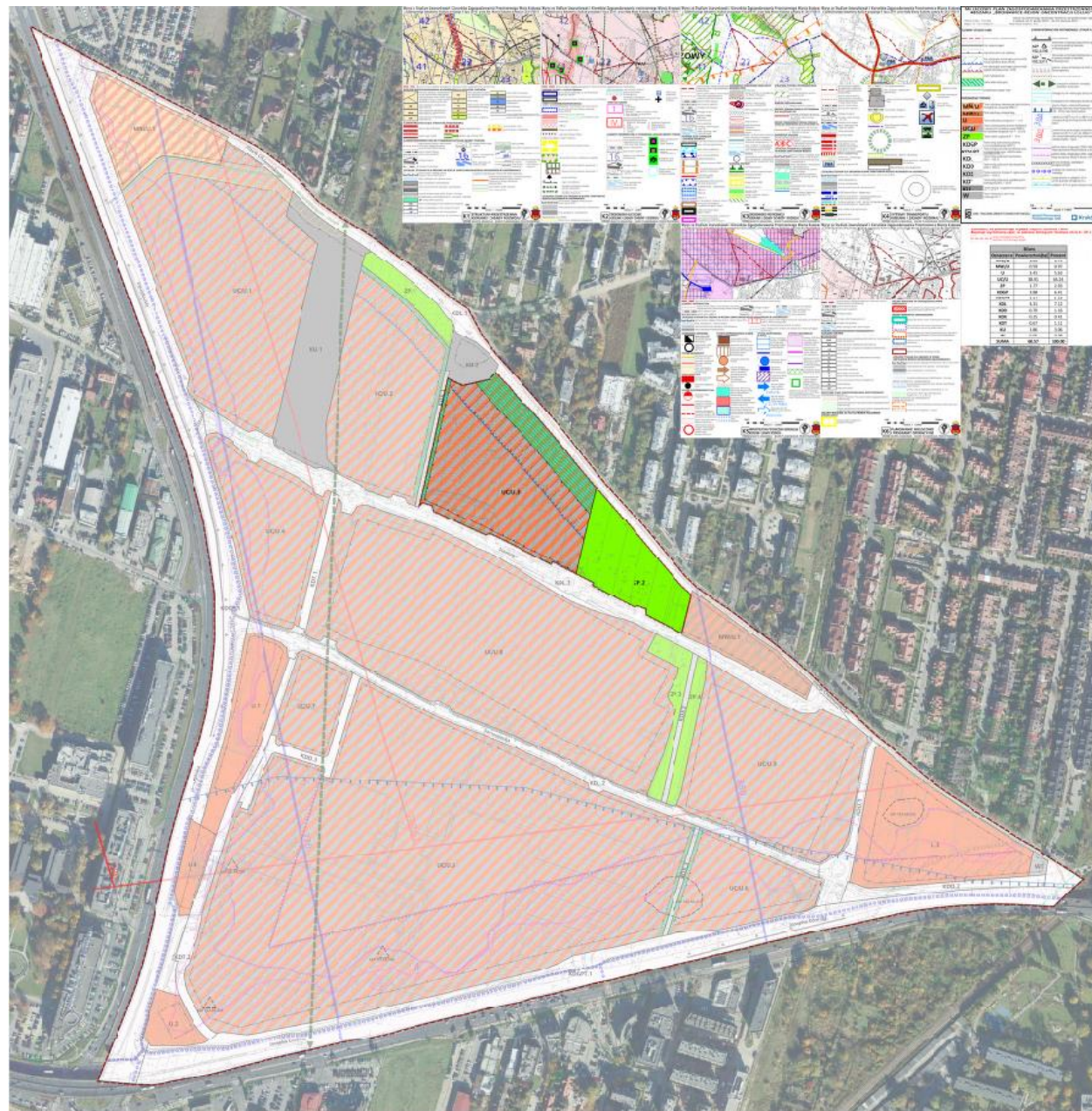


Część projektu planu ponownie wykładana do publicznego wglądu

zmiany na
**RYSUNKU
PROJEKTU PLANU**

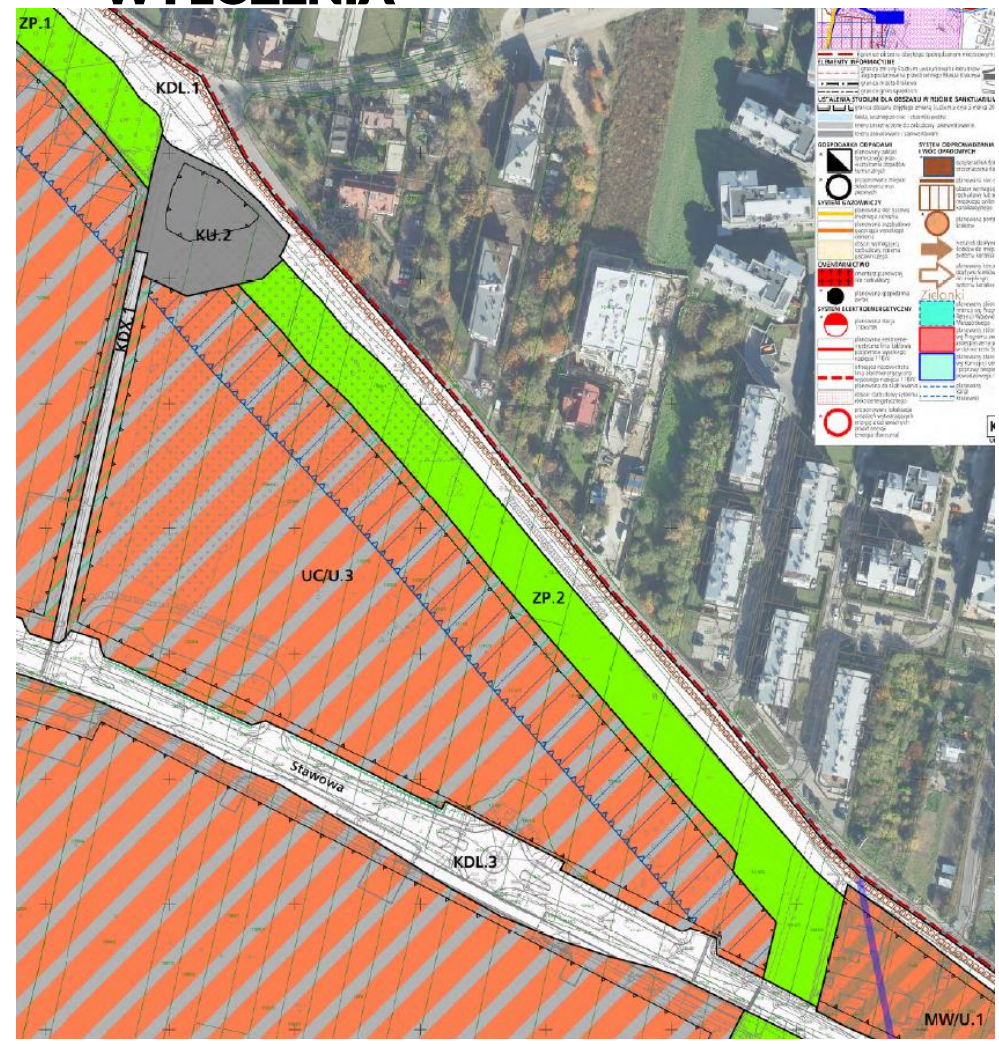
Wykładany do publicznego wglądu fragment Rysunku Planu obejmuje wyróżnioną część, w zakresie dotyczącym Terenów UC/U.3 i ZP.2

 tereny podlegające ponownemu wyłożeniu do publicznego wglądu

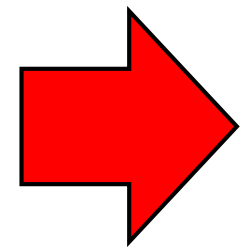


Część projektu planu ponownie wykładana do publicznego

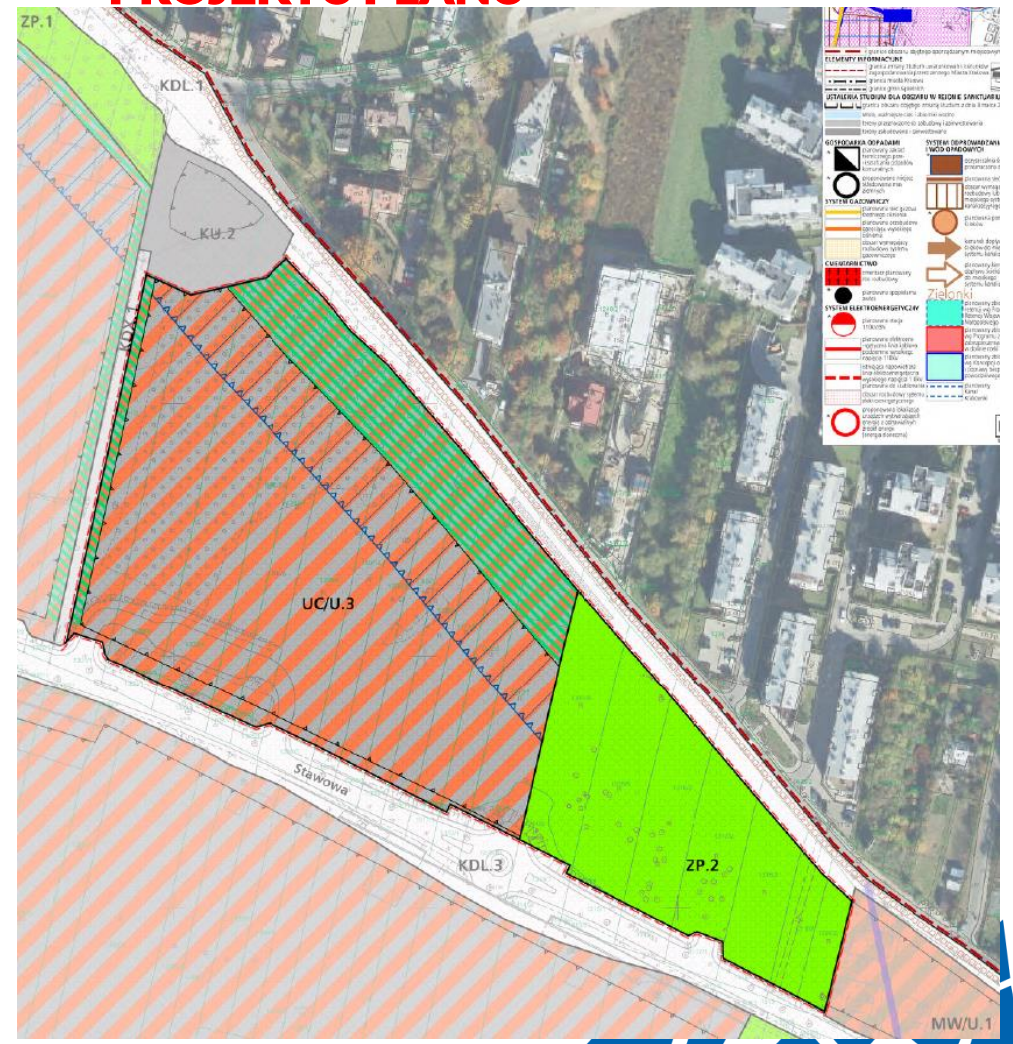
EDYCJA Z PIERWSZEGO WYŁOŻENIA



Zmiany w
Terenach
UC/U.3 i ZP.2



OBECNIE WYKŁADANA CZĘŚĆ PROJEKTU PLANU



Część projektu planu ponownie wykładana do publicznego wglądu

TEKST PROJEKTU PLANU :

- wykluczenie możliwości lokalizacji stacji paliw w Terenach U.3, UC/U.1, UC/U.2, UC/U.3,
- dodanie w § 22 ustaleń dla Terenu ZP.2 (Teren zieleni urządzonej o podstawowym przeznaczeniu pod publicznie dostępny park).

Ponadto, w tekście planu i na rysunku planu dokonano korekt redakcyjnych wynikających m.in. z wyżej wymienionych zmian oraz nowelizacji przepisów.

Fragmenty zmienione, podlegające wyłożeniu zostały wyróżnione kolorem czerwonym.

Ponadto kolorem szarym z przekreśleniem zaznaczono informacje usunięte z tekstu projektu planu



WYŁOŻENIE DO PUBLICZNEGO WGLĄDU CZĘŚCI PROJEKTU PLANU

wraz z prognozą oddziaływania na środowisko i niezbędną dokumentacją
w dniach od 21 grudnia 2020 r. do 22 stycznia 2021 r. odbywa się poprzez:

bezpośredni kontakt i obsługę obywateli w Wydziale Planowania Przestrzennego Urzędu Miasta Krakowa, ul. Mogilska 41, w godz. 8.00-15.00 (z wyjątkiem sobót, niedziel, świąt i 24 grudnia 2020 r.)

– **wyłącznie po uprzednim umówieniu i potwierdzeniu wizyty** mailowo pod adresem: bp.umk@um.krakow.pl lub telefonicznie pod numerami: 12 616-8526, -8542

zamieszczenie projektu planu wraz z prognozą oddziaływania na środowisko na stronie internetowej: www.bip.krakow.pl/planowanieprzestrzenne

Uwagi dotyczące wykładanej części projektu planu można składać do **5 lutego 2021 r.**

DECYDUJE DATA WPŁYWU PISMA DO URZĘDU !

a pisma niespełniające wskazanych warunków pozostawione będą bez rozpoznania.



DZIĘKUJEMY ZA UWAGĘ



Kraków

UMK Kraków

MIJSCOWY PLAN ZAGOSPODAROWANIA PRZESTRZENENGO OBSZARU „BRONOWICE – REJON KONCENTRACJI USŁUG”