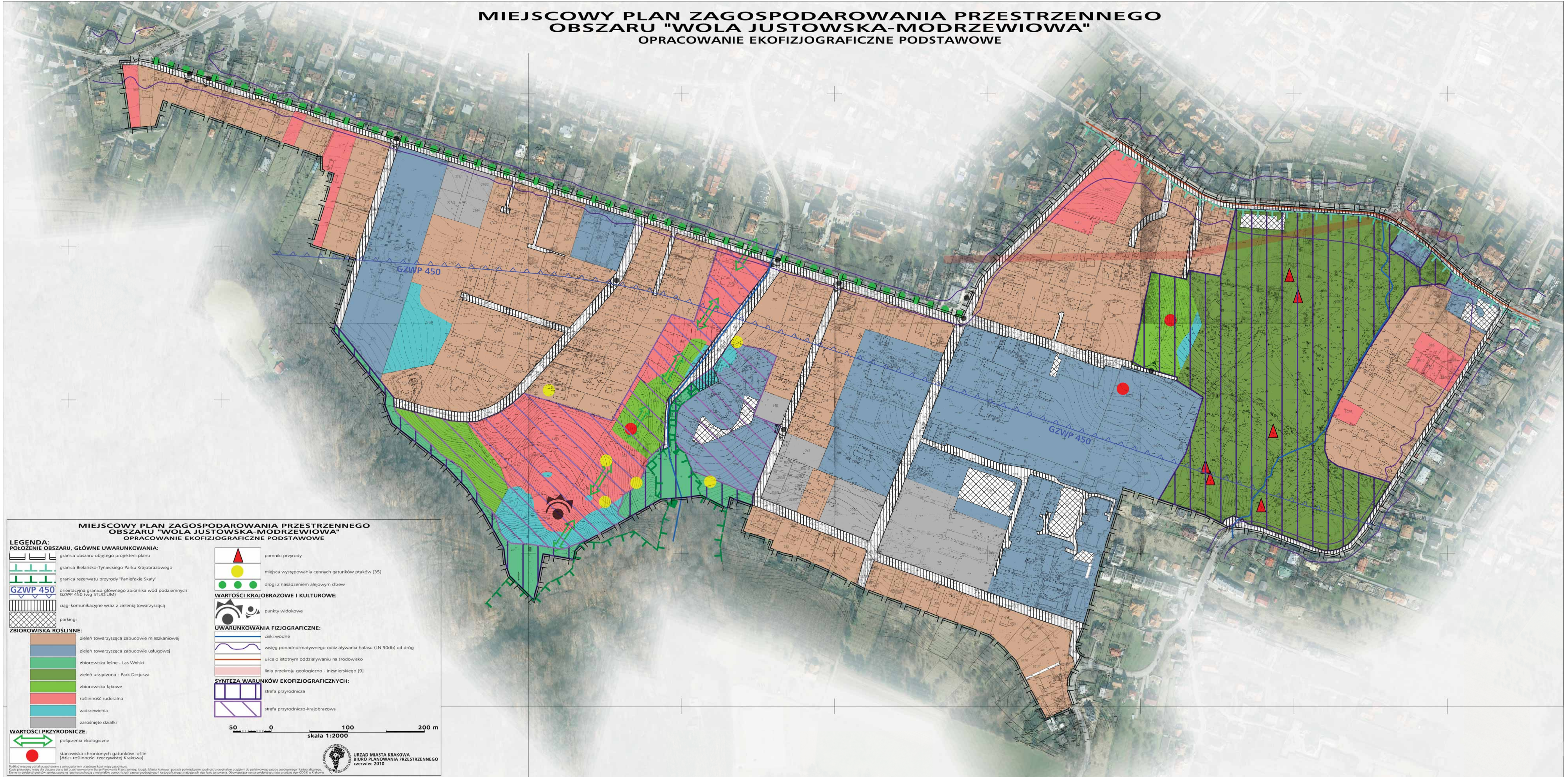


MIEJSCOWY PLAN ZAGOSPODAROWANIA PRZESTRZENNEGO OBSZARU "WOLA JUSTOWSKA-MODRZEWIOWA" OPRACOWANIE EKOFIZJOGRAFICZNE PODSTAWOWE



**MIEJSCOWY PLAN ZAGOSPODAROWANIA PRZESTRZENNEGO
OBSZARU "WOLA JUSTOWSKA-MODRZEWIOWA"
OPRACOWANIE EKOFIZJOGRAFICZNE PODSTAWOWE**

LEGENDA:
POŁOŻENIE OBSZARU, GŁÓWNE UWARUNKOWANIA:

- granica obszaru objętego projektem planu
- granica Bielańsko-Tynieckiego Parku Krajobrazowego
- granica rezerwatu przyrody "Panieńskie Skały"
- orientacyjna granica głównego zbiornika wód podziemnych GZWP 450 (wg STUDIUM)
- ciągi komunikacyjne wraz z zielenią towarzyszącą
- parkingi

ZBIOROWISKA ROŚLINNE:

- zieleni towarzysząca zabudowie mieszkaniowej
- zieleni towarzysząca zabudowie usługowej
- zbiorowiska leśne - Las Wołki
- zieleni urządzonej - Park Decjusza
- zbiorowiska łąkowe
- roślinność ruderalna
- zadrzewienia
- zarosnięte działki

WARTOŚCI PRZYRODNICZE:

- połączenia ekologiczne
- stanowiska chronionych gatunków roślin [Atlas roślinności i rzeczynowej Krakowa]

WARTOŚCI KRAJOBRAZOWE I KULTUROWE:

- pomniki przyrody
- miejsca występowania cennych gatunków ptaków [35]
- drogi z nasadzeniem alejowym drzew
- punkty widokowe

UWARUNKOWANIA FIZJOGRAFICZNE:

- ciekli wodne
- zasięg ponadnormatywnego oddziaływania hałasu (LN 50db) od dróg
- ulice o istotnym oddziaływaniu na środowisko
- linia przekroju geologiczno - inżynierskiego [9]

SYNTEZA WARUNKÓW EKOFIZJOGRAFICZNYCH:

- strefa przyrodnicza
- strefa przyrodniczo-krajobrazowa

50 0 100 200 m
skala 1:2000

**URZĄD MIASTA KRAKOWA
BIURO PLANOWANIA PRZESTRZENNEGO
czerwiec 2010**