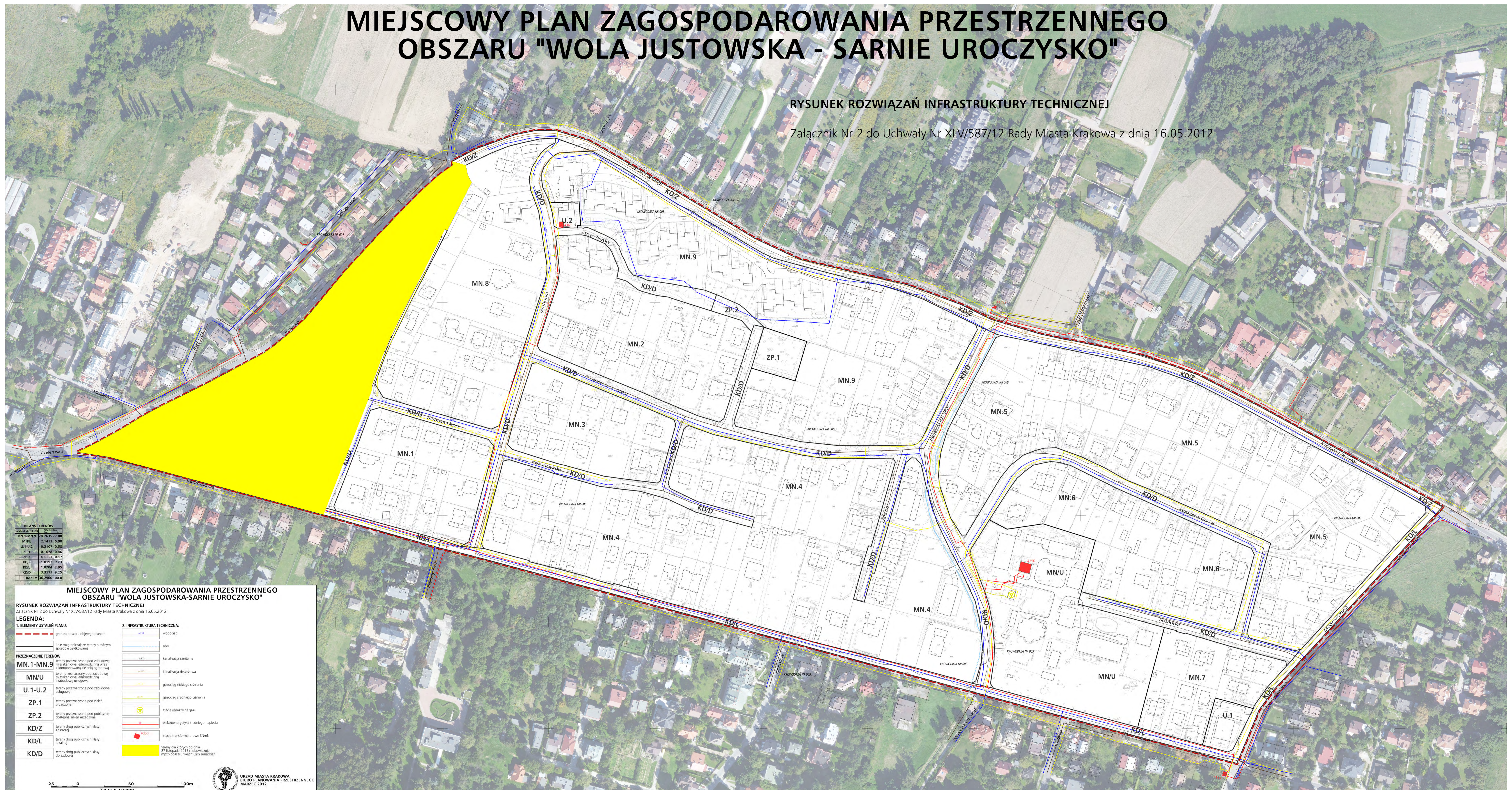


# MIEJSCOWY PLAN ZAGOSPODAROWANIA PRZESTRZENNEGO OBSZARU "WOLA JUSTOWSKA - SARNIE UROCZYSKO"

## RYSUNEK ROZWIĄZAŃ INFRASTRUKTURY TECHNICZNEJ

Załącznik Nr 2 do Uchwały Nr XLV/587/12 Rady Miasta Krakowa z dnia 16.05.2012



**BILANS TERENÓW**

MN.1-MN.9	23 2635 77,85
U.1-U.2	2 1412 5,90
ZP.1	0 2101 0,58
ZP.2	0 1678 0,46
KD/Z	0 0601 0,17
KD/D	0 9152 2,81
KD/L	1 0704 2,93
KD/D	3 2323 9,35
<b>RAZEM</b>	<b>34 380100,0</b>

### MIEJSCOWY PLAN ZAGOSPODAROWANIA PRZESTRZENNEGO OBSZARU "WOLA JUSTOWSKA-SARNIE UROCZYSKO"

RYSUNEK ROZWIĄZAŃ INFRASTRUKTURY TECHNICZNEJ  
Załącznik Nr 2 do Uchwały Nr XLV/587/12 Rady Miasta Krakowa z dnia 16.05.2012

**LEGENDA:**

<b>1. ELEMENTY USTALEN PLANU:</b>	<b>2. INFRASTRUKTURA TECHNICZNA:</b>
--- granica obszaru objętego planem	--- wodociąg
--- linie rozgraniczające tereny o różnym sposobie użytkowania	--- rów
<b>PRZEZNACZENIE TERENÓW:</b>	--- kanalizacja sanitarna
<b>MN.1-MN.9</b> tereny przeznaczone pod zabudowę mieszkaniową jedynostanową wzniesioną z kompostowaną zielenią ogólną	--- kanalizacja deszczowa
<b>MN/U</b> tereny przeznaczone pod zabudowę mieszkaniową jedynostanową z zabudową usługową	--- gęstość niskiego ciśnienia
<b>U.1-U.2</b> tereny przeznaczone pod zabudowę usługową	--- gęstość średniego ciśnienia
<b>ZP.1</b> tereny przeznaczone pod zieleni urządzeniową	--- stacja redukcyjna ciśnienia
<b>ZP.2</b> tereny przeznaczone pod publiczne dostępną zieleni urządzeniową	--- elektroenergetyka średniego napięcia
<b>KD/Z</b> tereny stóg publicznych klasy lokalnej	--- stacja transformatorowa SKN
<b>KD/D</b> tereny stóg publicznych klasy lokalnej	--- stacja transformatorowa SKN
<b>KD/L</b> tereny stóg publicznych klasy regionalnej	--- tereny dla których od dnia 27 września 2011 r. obowiązuje mrozoodporność

URZĄD MIASTA KRAKOWA  
BIURO PLANOWANIA PRZESTRZENNEGO  
MARZEC 2012

SKALA 1:1000

