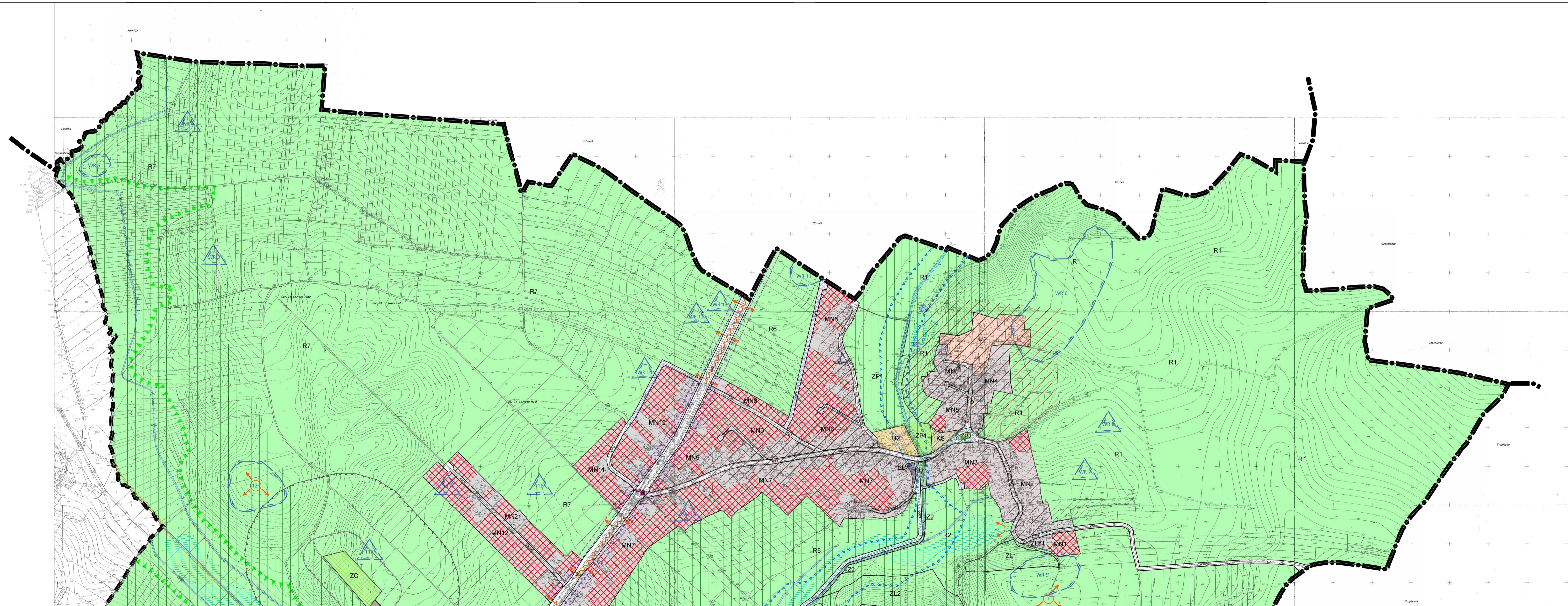


MIEJSCOWY PLAN ZAGOSPODAROWANIA PRZESTRZENNEGO OBSZARU "WRÓŻENICA"

PROGNOZA ODDZIAŁYWANIA NA ŚRODOWISKO

SKALA 1:2000



LEGENDA:

Udziały funkcjonalne:

- tereny zamieszkiwane z zabudową mieszkaniową o zachowanej funkcji
- tereny zamieszkiwane z zabudową usługową o zachowanej funkcji
- wprowadzane planem nowe tereny do zamieszkiwania pod zabudowę mieszkaniową
- wprowadzane planem nowe tereny do zamieszkiwania pod zabudowę usługową
- istniejące elementy systemu komunikacyjnego
- projektowane elementy systemu komunikacyjnego
- istniejące i projektowane tereny zieleni o zakładowej funkcji, w tym rolnicze przestrzeń produkcyjna
- potoki, zbiorniki wodne, rowy melioracyjne i kanały odwadniające
- tereny infrastruktury technicznej o zachowanej funkcji
- izofona 50 dB L_N
- izofona 55 dB L_dPN

OZNACZENIA FORMALNE

- granicę obszaru objętego planem miejscowym
- granicę miasta Krakowa i gmin sąsiednich
- linie rozgraniczające tereny o różnym przeznaczeniu i różnych zasadach zagospodarowania

TERENY ZABUDOWY MIESZKANIOWEJ

- MN tereny zabudowy mieszkaniowej jednorodzinnej (MN1 - MN2)
- MNU tereny zabudowy jednorodzinnej mieszkalno - usługowej (MNU1, MNU2)

TERENY ZABUDOWY USŁUGOWEJ

- U tereny zabudowy usługowej (U1 - U3)
- UK tereny zabudowy usługowej - sakralnej

TERENY ZIELENI

- ZC teren cmentarza
- ZI tereny zieleni izolacyjnej (ZI1 - ZI4)
- ZL tereny lasu (ZL1 - ZL5)
- ZLz tereny zalesień (ZLz1 - ZLz4)
- ZP tereny zieleni urządzonej (ZP1 - ZP3)
- Z tereny zieleni nieurządzonej (Z1 - Z7)
- R tereny rolnicze (R1 - R11)

TERENY INNE

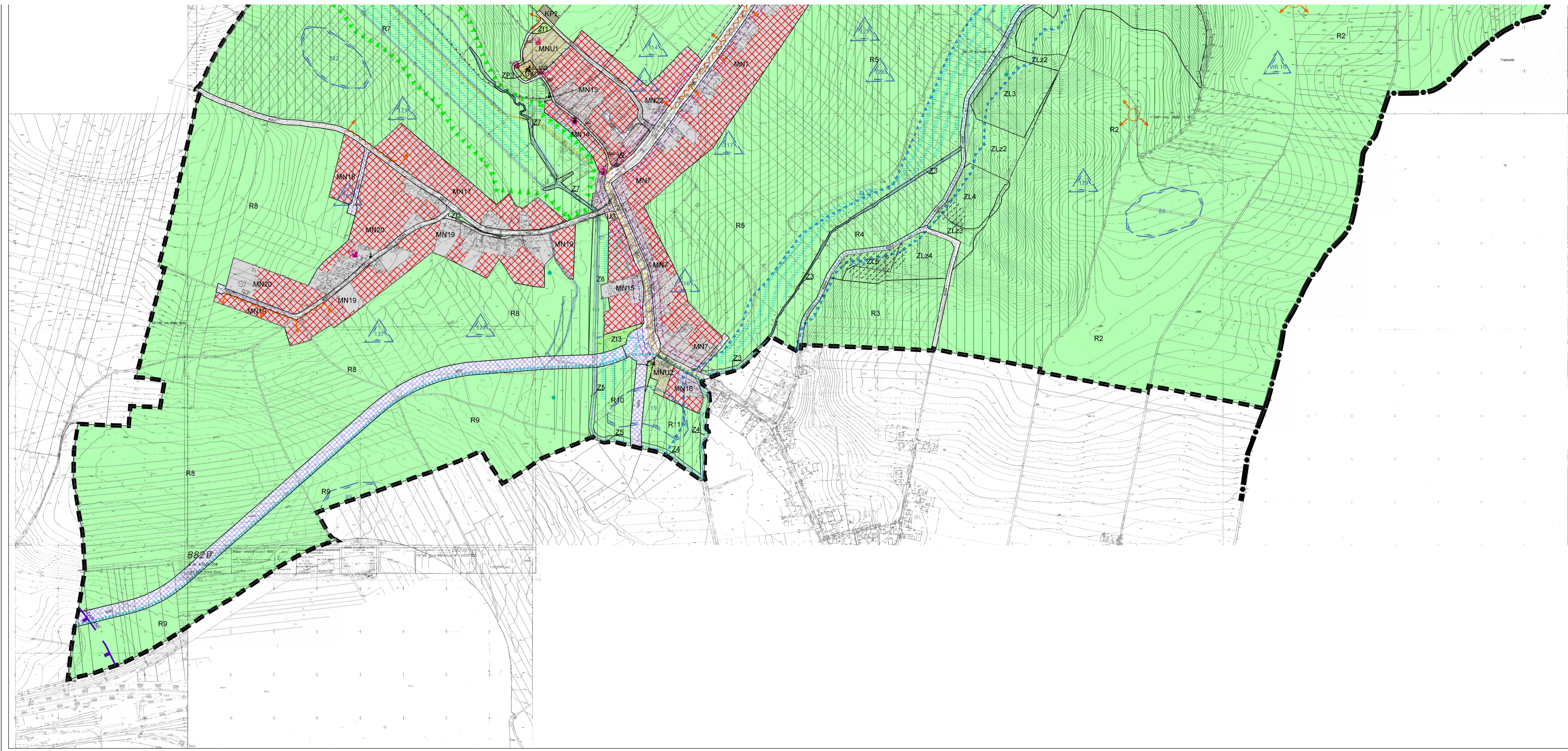
- KP tereny parkingów (KP1 - KP2)
- KS tereny obsługi komunikacji samochodowej
- W tereny infrastruktury technicznej - wodociąg

TERENY KOMUNIKACJI

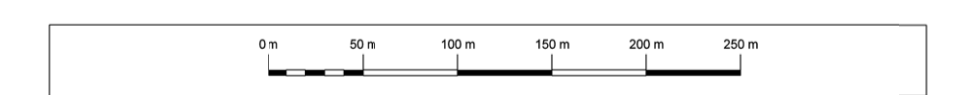
- KDZ tereny dróg publicznych zbiorczych (KDZ1 - KDZ3)
- KDL tereny dróg publicznych lokalnych (KDL1 - KDL3)
- KDD tereny dróg publicznych dojazdowych (KDD1 - KDD13)
- KDW tereny dróg wewnętrznych (KDW1 - KDW9)
- KDX teren wydzielonego ciągu pieszo - jezdni (KDX)

OZNACZENIA WYNIKAJĄCE Z PRZEPISÓW ODRĘBNYCH

- pas izolujący tereny cmentarne od innych (50 m)
- pas izolujący tereny cmentarne od innych (150 m)
- zasięg GZMP 450
- strefa ochrony konserwatorskiej
- obiekty wpisane do rejestru zabytków
- obiekty wpisane do ewidencji zabytków
- stanowiska archeologiczne
- stanowiska roślin chronionych
- pomnik przyrody



- osowiska
- zasięg obszarów narażonych na niebezpieczeństwo powodzi - woda stuletnia Q 1%
- OZNACZENIA STREF WYZNACZONYCH PLANEM**
- strefa ochrony krajobrazu kulturowego
- korytarz ekologiczny
- INFORMACYJNA CZĘŚĆ RYSUNKU PLANU**
- strefa głównych przestrzeni publicznych
- ciąg widokowy
- punkt widokowy
- ciąg pieszy
- ścieżki rowerowe
- potoki, zbiorniki wodne, rowy melioracyjne i kanały odwadniające
- tereny podmokłe
- obszar predysponowany do objęcia formą ochrony przyrody - "Dolina potoku Węgrzynowickiego"
- kapliczki



KLUB RZEMIOSŁ I PRACOWNIA S.P.A.	INWESTOR:	GMINA WĘGRZYNOVICZ		
	TYTUŁ:	Projekt miejscowego planu zagospodarowania przestrzennego obszaru		
	OBJĘTOŚĆ:	PRZEMIOŁA OSIEDLE WYMANIAK BRUDOWICKI		
	DATA:	16		
AMOWA NR:	10/2023/WP/0000000000	NR RYSUNKU:	1	
DATA WYKONANIA:	16.01.2023	SKALA:	1:2000	
IMI I NADZWIĘDZ:	16.01.2023	DATA WYKONANIA:	16.01.2023	PODPIS:
DEKOROWA PRZEDSIĘWZIENIA:	mgr inż. arch. Agnieszka Kosińska			
PROJEKTY WYKONANIA:	mgr inż. arch. Agnieszka Kosińska			
PROJEKTOWAŁ:	mgr inż. arch. Agnieszka Kosińska			
WYKONAŁ:	mgr inż. arch. Agnieszka Kosińska			