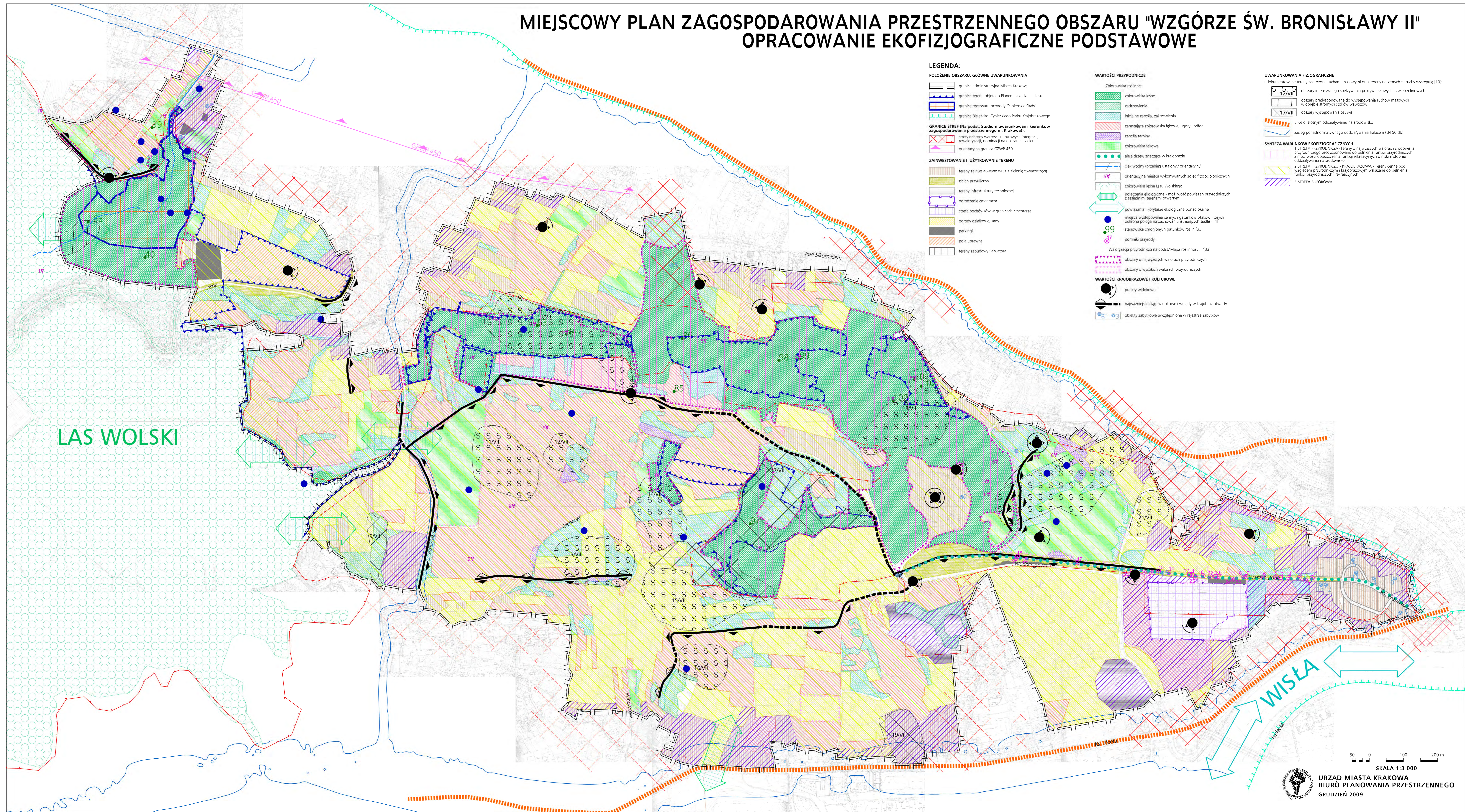


MIEJSCOWY PLAN ZAGOSPODAROWANIA PRZESTRZENNEGO OBSZARU "WZGÓRZE ŚW. BRONISŁAWY II" OPRACOWANIE EKOFIZJOGRAFICZNE PODSTAWOWE



LEGENDA:

- POŁOŻENIE OBSZARU, GŁÓWNE UWARUNKOWANIA**
- graniczna administracyjna Miasta Krakowa
 - graniczna terenu objętego Planem Urządzenia Lasu
 - graniczne rezerwu przyrody "Panińskie Skąły"
 - graniczna Białęka - Tynieckiego Parku Krajobrazowego
- GRANICE STREF (na podst. Studium uwarunkowań i kierunków zagospodarowania przestrzennego m. Krakowa):**
- strefy ochrony wartości kulturowych integracji, rewaloryzacji, dominacji na obszarach zieleni
 - orientacyjna granica GZWP 450
- ZAINWESTOWANIE I UŻYTKOWANIE TERENU**
- tereny zainwestowane wraz z zielenią towarzyszącą
 - zielen przyuliczna
 - tereny infrastruktury technicznej
 - ogrodzenie cmentarza
 - strefa pochówków w granicach cmentarza
 - ogrody działkowe, sady
 - parkingi
 - pola uprawne
 - tereny zabudowy Salwatora

WARTOŚCI PRZYRODNICZE

- Zbiorowiska roślinne:
 - zbiorowiska leśne
 - zadrzewienia
 - inicyjne zarosty, zakrzewienia
 - zarastające zbiorowiska łąkowe, ugory i łąki
 - zarosty tępiny
 - zbiowiska łąkowe
 - aleja drzew znacząca w krajobrazie
- ciek wodny (przebieg ustalony / orientacyjny)
- orientacyjne miejsca wykonywanych zdjęć fitosocjologicznych
- zbiowiska leśne Lasu Wolskiego
- połączenia ekologiczne - możliwość powiązań przyrodniczych z sąsiednimi terenami otwartymi
- powiązania i korytarze ekologiczne ponadlokalne
- miejsca występowania cennych gatunków ptaków których ochrona polega na zachowaniu istniejących siedlisk [4]
- stanowiska chronionych gatunków roślin [33]
- pomniki przyrody
- Waloryzacja przyrodnicza na podst. "Mapa roślinności..." [33]
- obszary o najwyższych walorach przyrodniczych
- obszary o wysokich walorach przyrodniczych

WARTOŚCI KRAJOBRAZOWE I KULTUROWE

- punkty widokowe
- najważniejsze ciągi widokowe i widoki w krajobrazie otwarty
- objekty zabytkowe uwzględnione w rejestrze zabytków

UWARUNKOWANIA FIZJOGRAFICZNE

- udokumentowane tereny zagrożone ruchami masowymi oraz tereny na których te ruchy występują [10]:
- obszary intensywnego spętywania pokryw leśnych i zwiastelinowych
 - obszary predysponowane do występowania ruchów masowych w obrębie stromych stoków wąwozów
 - obszary występowania osuwisk
 - ulice o istotnym oddziaływaniu na środowisko
 - zaseg ponadnormatywnego oddziaływania hałasem (LN 50 db)

SYNTEZA WARUNKÓW EKOFIZJOGRAFICZNYCH

- STREFA PRZYRODNICZA** - Tereny o najwyższych walorach środowiska przyrodniczego predysponowane do podjęcia funkcji przyrodniczych z możliwością dopuszczenia funkcji rekreacyjnych o niskim stopniu oddziaływania na środowisko
- STREFA PRZYRODNICZO - KRAJOBRAZOWA** - Tereny cenne pod względem przyrodniczym i krajobrazowym wskazane do pełnienia funkcji przyrodniczych i rekreacyjnych
- STREFA BUFOROWA**

LAS WOLSKI

WISŁA

