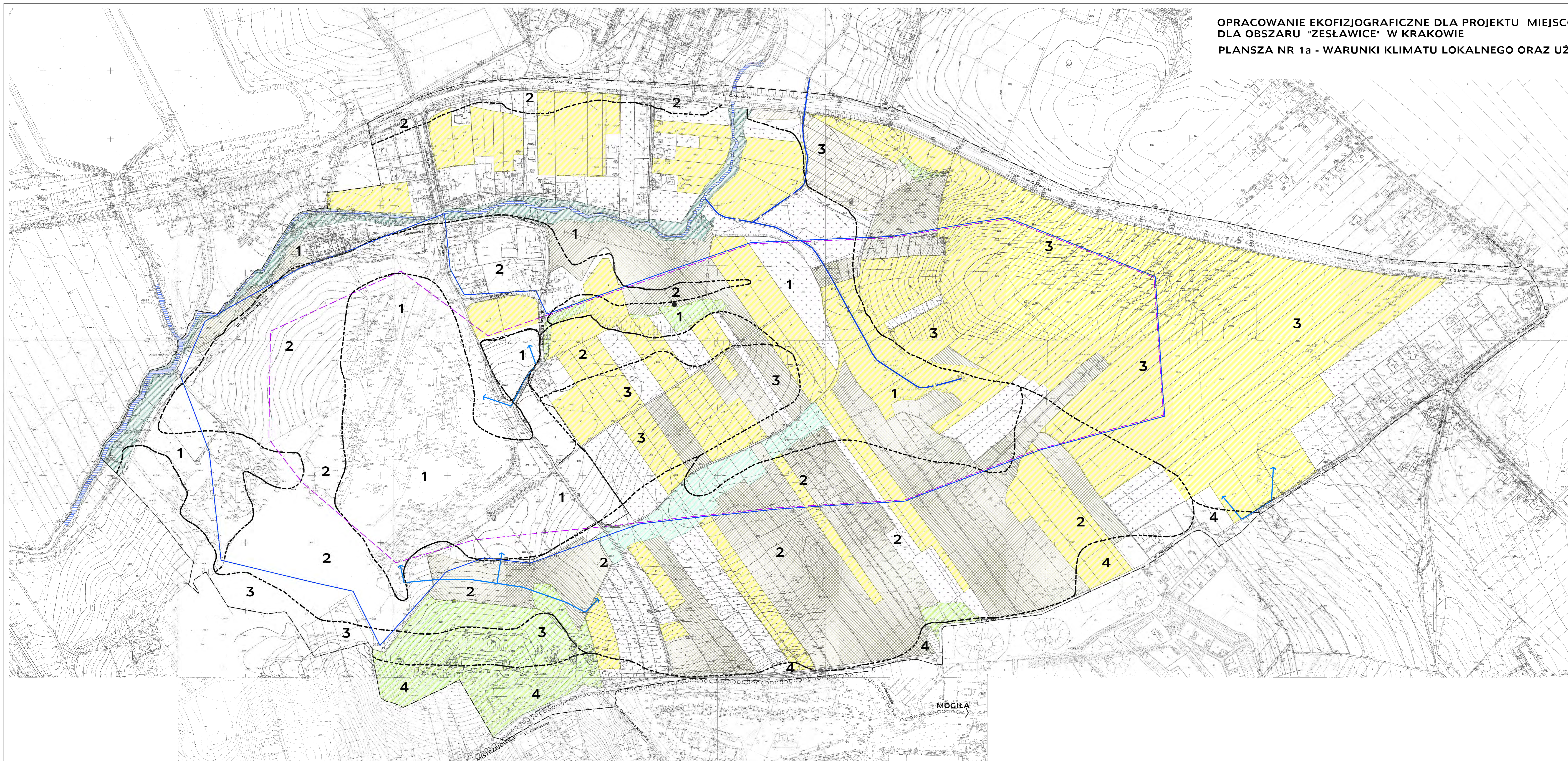
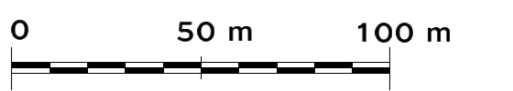


OPRACOWANIE EKOFIZJOGRAFICZNE DLA PROJEKTU MIEJSCOWEGO PLANU ZAGOSPODAROWANIA PRZESTRZENNEGO DLA OBSZARU "ZESŁAWICE" W KRAKOWIE

PLANSZA NR 1a - WARUNKI KLIMATU LOKALNEGO ORAZ UŻYTKOWANIE TERENÓW SKALA 1 : 2 000



LEGENDA :

- GRANICE OBSZARU OBJĘTEGO PROJEKTEM PLANU
- GRANICA TERENU GÓRNICZEGO "ZESŁAWICE" WEDŁUG DECYZJI NR.GK/WKMZ/408/2108/98 WYDANEJ PRZEZ MINISTRA OCHRONY ŚRODOWISKA, ZASOBY NATURALNYCH I LEŚNICTWA W SPRAWIE ZMIANY KONCESJI NR. 31/93 Z DNIA 18.03.1993 R. NA WYDOBYWANIE SUROWCÓW ILASTYCH ZE ZŁOŻA "ZESŁAWICE" OBEJMUJĄCA RÓWNOCZEŚNIE STREFĘ WPŁYWU NA ŚRODOWISKO EKSPLOATACJI GÓRNICZEJ
- GRANICA OBSZARU GÓRNICZEGO ORAZ GRANICA UDOKUMENTOWANEGO ZŁOŻA ŁÓW MIEJSCOWYCH "ZESŁAWICE" WEDŁUG DECYZJI NR.GK/WKMZ/408/2108/98 WYDANEJ PRZEZ MINISTRA OCHRONY ŚRODOWISKA, ZASOBY NATURALNYCH I LEŚNICTWA W SPRAWIE ZMIANY KONCESJI NR. 31/93 Z DNIA 18.03.1993 R. NA WYDOBYWANIE SUROWCÓW ILASTYCH ZE ZŁOŻA "ZESŁAWICE"
- NASYP (ZWAŁOWISKO ZIEMNE)
- GRUNTY ROLNE ODLOGOWANE (WYŁĄCZONE Z UPRAWY)
- GRUNTY POD UPRAWA
- ZADRZEWIENIA NADWODNE (ZAROSŁA LĘGOWE)
- INNE ZADRZEWIENIA
- RÓWY MELIORACYJNE O STAŁYM PRZEPŁYWIE
- RZĘKA BARANÓWKA ORAZ RZĘKA DŁUDNIA
- OGRÓDKI DZIAŁKOWE (ZORGANIZOWANE I DZIKIE)
- KRAWĘDZIE WYROBISK
- LAKI
- PRZEBIEG SZLAKU "TWARDZY KRAKÓW"
- CIĄGI I PUNKTY WIDOKOWE

WARUNKI KLIMATU LOKALNEGO

- 1** TERENY NIEKORZYŚNE KLIMATYCZNIE - obejmują dna dolin Dłubni i Baranówki, dna doliny nieckowej w środkowej części obszaru, zagłębienia wyrobisk poeksploatacyjnych oraz połnocne stoki garbu zaimarowanego środkową częścią obszaru. Rozpatrując możliwości wykorzystania obszaru po zakończeniu prac eksploatacyjnych, jako najbardziej odpowiednie wydaje się zagospodarowanie rekreacyjne - ze względu na ograniczenie tej funkcji praktycznie do diennej pory doby, kiedy najmniej uwytkują się niekorzystne cechy klimatu odczuwalnego. Do nich zaliczyć należy także strome, połnocne stoki obu garbów występujących na obszarze opracowania oraz zagłębienia nieeksploatacyjnych, gdzie w chłodnej porze roku i w godzinach nocnych mogą powstawać zastójki chłodu i podwyższone koncentracje zanieczyszczeń powietrza
- 2** TERENY NIEKORZYŚNE KLIMATYCZNIE - do terenów niekorzystnych klimatycznie zalicza się także strome stoki obwodów garbów znajdujących się na obszarze opracowania o wystawie połnocnej i zbliżonej, o mało korzystnych warunkach klimatu lokalnego ze względu na zacienienie. Są to tereny niekorzystne klimatycznie dla większości form użytkowania, podobnie jak dla kategorii ujętej w pkt 1, najbardziej odpowiednio wydają się zagospodarowanie rekreacyjne, przy czym znaczna wysokość i duża nachylenie części stoków wydają się korzystne dla rekreacji zimowej
- 3** TERENY UMIARKOWANIE KORZYŚNE KLIMATYCZNIE - obejmują w całości wschodnią część obszaru o łagodnych formach rzeźby terenu, gdzie niewielkie zróżnicowanie wysokości i brak znaczących form terenu, przy dość korzystnej klimacie ekspozycji nie stanowi znaczącej przeszkody dla lokalizacji różnych form miejskiego użytkowania terenów. To tej kategorii należą także umiarkowanie korzystne klimatycznie tereny wzniesień w środkowej części obszaru i łagodnie ukształtowane zrekultywowane zagłębienia wyrobisk poeksploatacyjnych. Na tych terenach nie występują znaczące ograniczenia dla lokalizacji obiektów ze względu na warunki klimatu lokalnego
- 4** TERENY KORZYŚNE KLIMATYCZNIE - wzniesień terenowych - w szczególności powierzchni szczytowe wzniesień i garbów terenowych, do których zalicza się sąsiedztwo powierzchni wierzchołkowej garbów, w tym także zrekultywowane, położone około 20m powyżej den dolinnych. Warunki klimatu lokalnego tych terenów są korzystne klimatycznie dla większości form użytkowania terenów
- STANOWISKO CHRONIONYCH GATUNKÓW ROŚLIN - KALINA KORALOWA

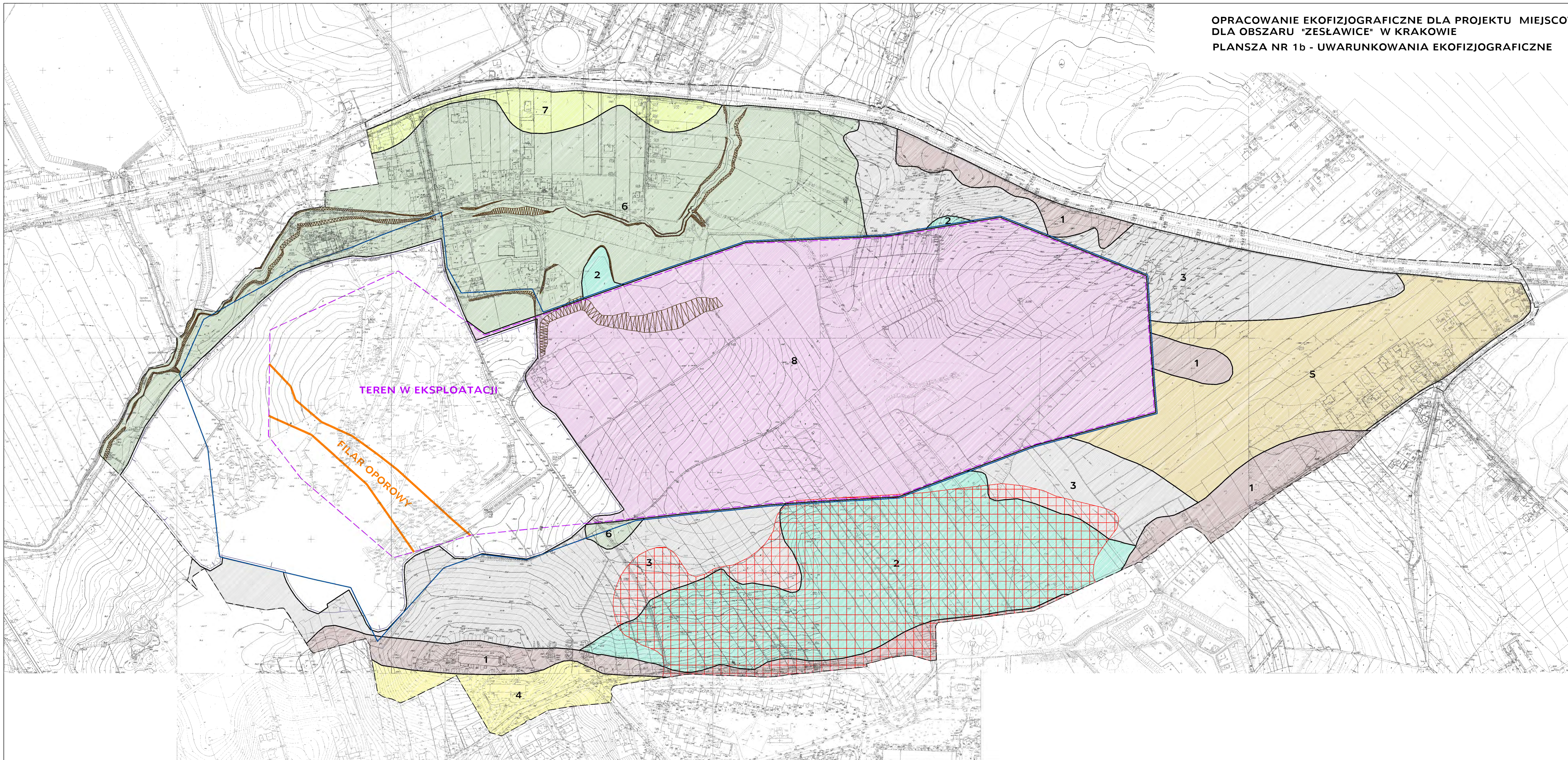
Eco-concept Bzowski i Spółka s.c.
ul. Chopina 7/1, 50-047 Kraków, tel/fax 0-12 633-65-32

OPRACOWANO W FIRMIE
uai BIURO PROJEKTÓW
LUBUSKA 100A, 01-147 Warszawa
ul. Artykuł 51/11 ul. Andrzeja Miodka

OPRACOWANIE EKOFIZJOGRAFICZNE DLA PROJEKTU MIEJSCOWEGO PLANU ZAGOSPODAROWANIA PRZESTRZENNEGO DLA OBSZARU "ZESŁAWICE" W KRAKOWIE

PLANSZA NR 1a - WARUNKI KLIMATU LOKALNEGO ORAZ UŻYTKOWANIE TERENÓW
SKALA 1 : 2 000

Główny projektant: mgr inż. arch. ANDRZEJ MAŁGÓZIAK
Autor opracowania ekofizjograficznego: mgr Marek Bzowski



- LEGENDA :**
- GRANICE OBSZARU OBJĘTEGO PROJEKTEM PLANU
 - GRANICA TERENU GÓRNICZEGO "ZESŁAWICE" WEDŁUG DECYZJI NR GK/WK/MZ/408/2108/98 WYDANEJ PRZEZ MINISTRA OCHRONY ŚRODOWISKA, ZASOBÓW NATURALNYCH I LEŚNICTWA W SPRAWIE ZMIANY KONCESJI NR 31/93 Z DNIA 18.03.1993 R. NA WYDOBYWANIE SUROWCÓW ILASTYCH ZE ZŁOŻA "ZESŁAWICE" OBEJMUJĄCA RÓWNOCZEŚNIE STREFY WFLYWU NA ŚRODOWISKO EKSPLOATACJI GÓRNICZEJ
 - GRANICA OBSZARU GÓRNICZEGO ORAZ GRANICA UDOKUMENTOWANEGO ZŁOŻA ILÓW MIECENSKICH "ZESŁAWICE" WEDŁUG DECYZJI NR GK/WK/MZ/408/2108/98 WYDANEJ PRZEZ MINISTRA OCHRONY ŚRODOWISKA, ZASOBÓW NATURALNYCH I LEŚNICTWA W SPRAWIE ZMIANY KONCESJI NR 31/93 Z DNIA 18.03.1993 R. NA WYDOBYWANIE SUROWCÓW ILASTYCH ZE ZŁOŻA "ZESŁAWICE"
 - STREFY UWARUNKOWAŃ EKOFIZJOGRAFICZNYCH**
 - GRANICE STREF EKOFIZJOGRAFICZNYCH
 - 1** TERENY WZNIENIEŃ PŁASKOWYŻYU PROSZOWICKIEGO - "DZIAŁÓW" O SPADKU DO 5%, LOKALNIE DO 10% I ZRÓŻNICOWANEJ EKSPOZYCJI
 PODŁOŻE GRUNTOWE W WARSZTWE POSADOWNIENIA STANOWIA PYŁY LESSOWE O MIĄŻSZOŚCI POWYŻEJ 5 M - ULEGAJĄCE UPŁASTYCZENIUM POD WPŁYWEM UWILGOTNIENIA
 - 2** STOKI O EKSPOZYCJI PÓŁNOCCNEJ, PÓŁNOCCNO WSCHODNIEJ I PÓŁNOCCNO ZACHODNIEJ O ŚREDNIM SPADKU 15 - 20% - TERENY NIEKORZYSTNE DLA FUNKCJI MIESZKANOWEJ ZE WZGLĘDU NA OGRANICZONĄ INSOLACJĘ W OKRESIE ZIMOWYM
 PODŁOŻE GRUNTOWE W WARSZTWE POSADOWNIENIA STANOWIA PYŁY LESSOWE O MIĄŻSZOŚCI POWYŻEJ 5 M - ULEGAJĄCE UPŁASTYCZENIUM POD WPŁYWEM UWILGOTNIENIA
 - 3** STOKI O EKSPOZYCJI PÓŁNOCCNEJ, PÓŁNOCCNO WSCHODNIEJ I PÓŁNOCCNO ZACHODNIEJ O SPADKACH ZRÓŻNICOWANYCH W GRANICACH 5 - 15%, MAŁO KORZYSTNE DLA FUNKCJI MIESZKANOWEJ ZE WZGLĘDU NA OGRANICZONĄ INSOLACJĘ W OKRESIE ZIMOWYM
 PODŁOŻE GRUNTOWE W WARSZTWE POSADOWNIENIA STANOWIA PYŁY LESSOWE O MIĄŻSZOŚCI POWYŻEJ 5 M - ULEGAJĄCE UPŁASTYCZENIUM POD WPŁYWEM UWILGOTNIENIA
 - 4** STOKI O EKSPOZYCJI PÓŁDNIOWO WSCHODNIEJ, PÓŁDNIOWEJ I PÓŁDNIOWO ZACHODNIEJ O SPADKACH 5 - 10% I KORZYSTNYCH WARTUNKACH INSOLACJI W OKRESIE ZIMOWYM
 PODŁOŻE GRUNTOWE STANOWIA PYŁY LESSOWE O WŁASNOŚCIACH GEOTECHNICZNYCH UTRUJNIAJĄCYCH POSADOWIENIE OBIEKTÓW BUDOWLANYCH W PRZYPADKU SILNEGO UWILGOTNIENIA
 - 5** TERENY WIERZCHNOWNY PŁASKOWYŻYU PROSZOWICKIEGO - ZRÓWNAJE W POZIOMIE OKOŁO 251 m n.p.m. I SPADKACH DO 5%
 PODŁOŻE GRUNTOWE STANOWIA PYŁY LESSOWE O WŁASNOŚCIACH GEOTECHNICZNYCH UTRUJNIAJĄCYCH POSADOWIENIE OBIEKTÓW BUDOWLANYCH W PRZYPADKU SILNEGO UWILGOTNIENIA
 - 6** TERENY DOLNINNE - DEN DOLIN NIEKOWYATYCH I NISKICH TERAS RZECZYNYCH O MAŁO KORZYSTNYCH WARTUNKACH KLIMATU LOKALNEGO (SKŁONNOŚĆ DO WYSTĘPOWANIA MGIEŁ I ZASTOISK CHŁODU, PODATNE NA ODDZIAŁYWANIE EMITORÓW ZANIECZYSZCZEN POWIETRZA)
 W PODŁOŻU GRUNTOWYM DOMINUJĄ UTWORY ALUWIALNE ZŁOŻONE GŁÓWNIĘ Z MULKÓW LESSOWYCH, LOKALNIE SILNIE UWILGOTNIONYCH
 - 7** TERENY DOLNINNE, WYROWNAJE W POZIOMIE TERASY ŚREDNIEJ I WYŻSZEJ, O UMIARKOWANIE KORZYSTNYCH WARTUNKACH POSADOWIENIA OBIEKTÓW BUDOWLANYCH I KLIMATU LOKALNEGO
 - 8** OBSZAR GÓRNICZY OBJĘTY KONCESJĄ EKSPLOATACYJNĄ I PROJEKTEM ZAGOSPODAROWANIA ZŁOŻA SUROWCÓW ILASTYCH CERAMIKI BUDOWLANEJ (DEC. MARSZAŁKA WOJEWÓDZTWA MAŁOPOLSKIEGO Z DNIA 21.08.2003, ZNAK SW.18A.75161-4706)
 - KRAWĘDZIE (LINIE BRZEGU) KORYT RZECZYNYCH I STROME SKARPY (KRAWĘDZIE) TERENOWE
 - GRANICE ODKRYWEK EKSPLOATACYJNYCH
 - TERENY OBJĘTE POTENCJALNYM ZAGROZENIEM OSUWANIA SIĘ MAS ZIEMNYCH
 - GRANICE FILARA OPOROWEGO USTANOWIONEGO W DODATKU NR 2 DO PZZ PRZYJĘTYM PRZEZ WOJEWODĘ MAŁOPOLSKIEGO PISMEM Z DNIA 16.11.2004 R., ZNAK SR.V.BA.7117-19-04

Eco-concept Bzowski i Spółka s.c.
 ul.Chopina 7/1, 30-047 Kraków, tel/fax 0-12 633-69-32

opracowano w firmie

uai B I U R O P R O J E K T S T W O
 ul. Chopina 7/1, 30-047 Kraków, tel/fax 0-12 633-69-32
 ul. Krakowska 10, 31-111 Kraków, tel/fax 0-12 633-69-32
 ul. Krakowska 10, 31-111 Kraków, tel/fax 0-12 633-69-32

OPRACOWANIE EKOFIZJOGRAFICZNE DLA
 PROJEKTU MIEJSCOWEGO PLANU
 ZAGOSPODAROWANIA PRZESTRZENNEGO
 DLA OBSZARU "ZESŁAWICE" W KRAKOWIE

PLANSA NR 1b - UWARUNKOWANIA EKOFIZJOGRAFICZNE

SKALA 1 : 2 000

Główny projektant: mgr inż. arch. ANDRZEJ MAGDZIAK
 Autor opracowania ekofizjograficznego: mgr Marek Bzowski