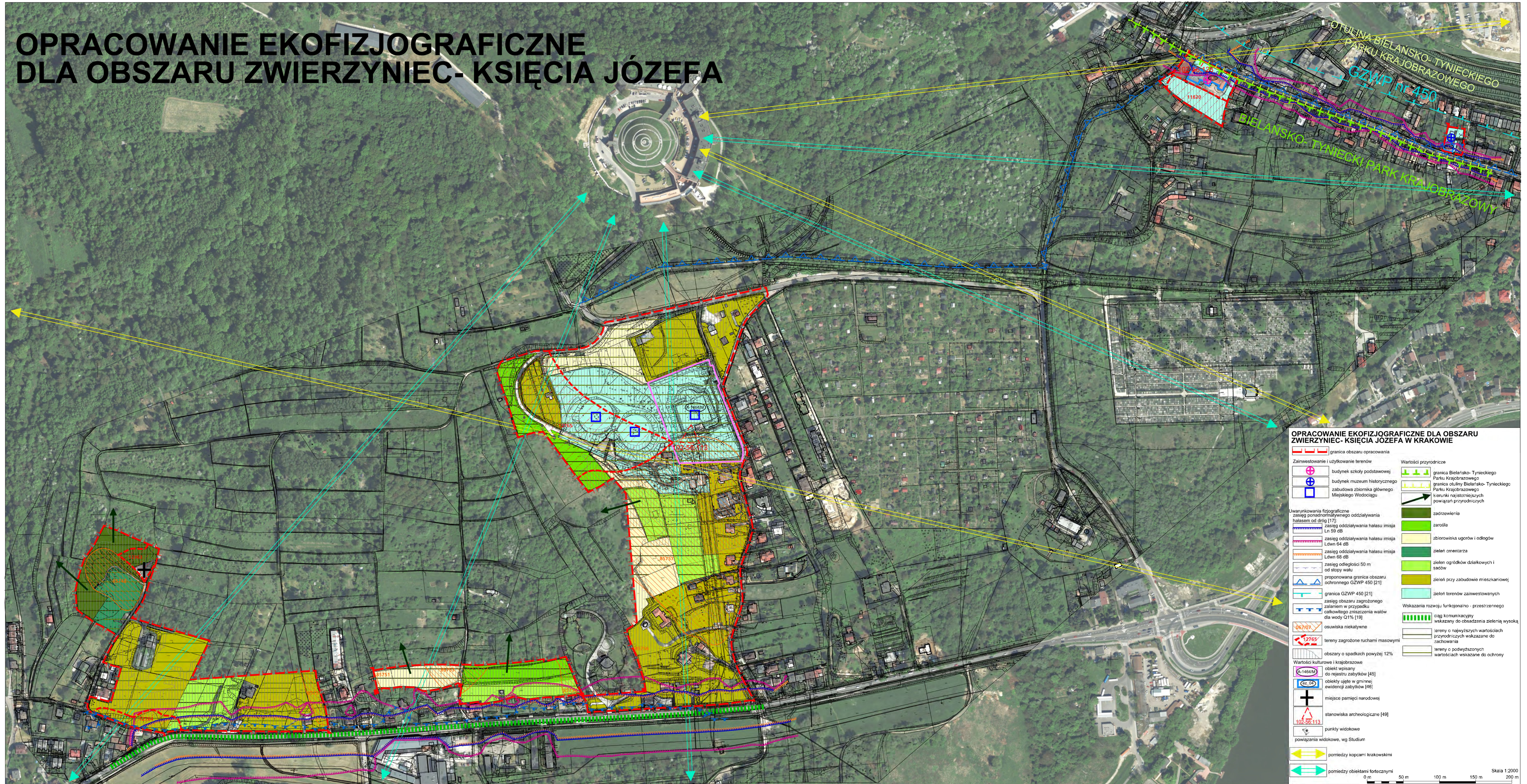


# OPRACOWANIE EKOFIZJOGRAFICZNE DLA OBSZARU ZWIERZYNIC- KSIĘCIA JÓZEFA



**OPRACOWANIE EKOFIZJOGRAFICZNE DLA OBSZARU ZWIERZYNIC- KSIĘCIA JÓZEFA W KRAKOWIE**

	graniczna obszar opracowania		graniczna Bielańsko- Tynieckiego Parku Krajobrazowego
	budynek szkoły podstawowej		graniczna otuliny Bielańsko- Tynieckiego Parku Krajobrazowego
	budynek muzeum historycznego		kierunki najistotniejszych powiązań przyrodniczych
	zabudowa zbiornika głównego Miejskiego Wodociągu		zadrzewienia
	zasięg oddziaływania hałasu imisja Ln 59 dB		zarośla
	zasięg oddziaływania hałasu imisja Ldn 64 dB		zbiorniki ugorów i łąk
	zasięg oddziaływania hałasu imisja Ldn 68 dB		zielen orenazurza
	zasięg odległości 50 m od stopy wału		zielen ogródków działkowych i sadow
	proponowana granica obszaru ochronnego GZWP 450 [21]		zielen przy zabudowie mieszkaniowej
	graniczna GZWP 450 [21]		zielen terenów zainwestowanych
	zasięg obszaru zagrożonego zalaniem w przypadku całkowitego zniszczenia wałów dla wody Q1% [19]		Wskaźniki rozwoju funkcjonalno- przestrzennego
	osuwiska nieaktywne		ciąg komunikacyjny wskazany do obsadzenia zielenią wysoką
	tereny zagrożone ruchami masowymi		tereny o najwyższych wartościach przyrodniczych wskazane do zachowania
	obszary o spadkach powyżej 12%		tereny o podwyższonych wartościach wskazane do ochrony
	Wartości kulturowe i krajobrazowe		
	objekt wpisany do rejestru zabytków [45]		
	objekty ujęte w gminnej ewidencji zabytków [46]		
	miejsce pamięci narodowej		
	stanowiska archeologiczne [49]		
	punkty widokowe		
	powiązania widokowe, wg Studium		
	powiązania widokowe, wg Studium		
	powiązania widokowe, wg Studium		

Skala 1:2000  
0 m 50 m 100 m 150 m 200 m