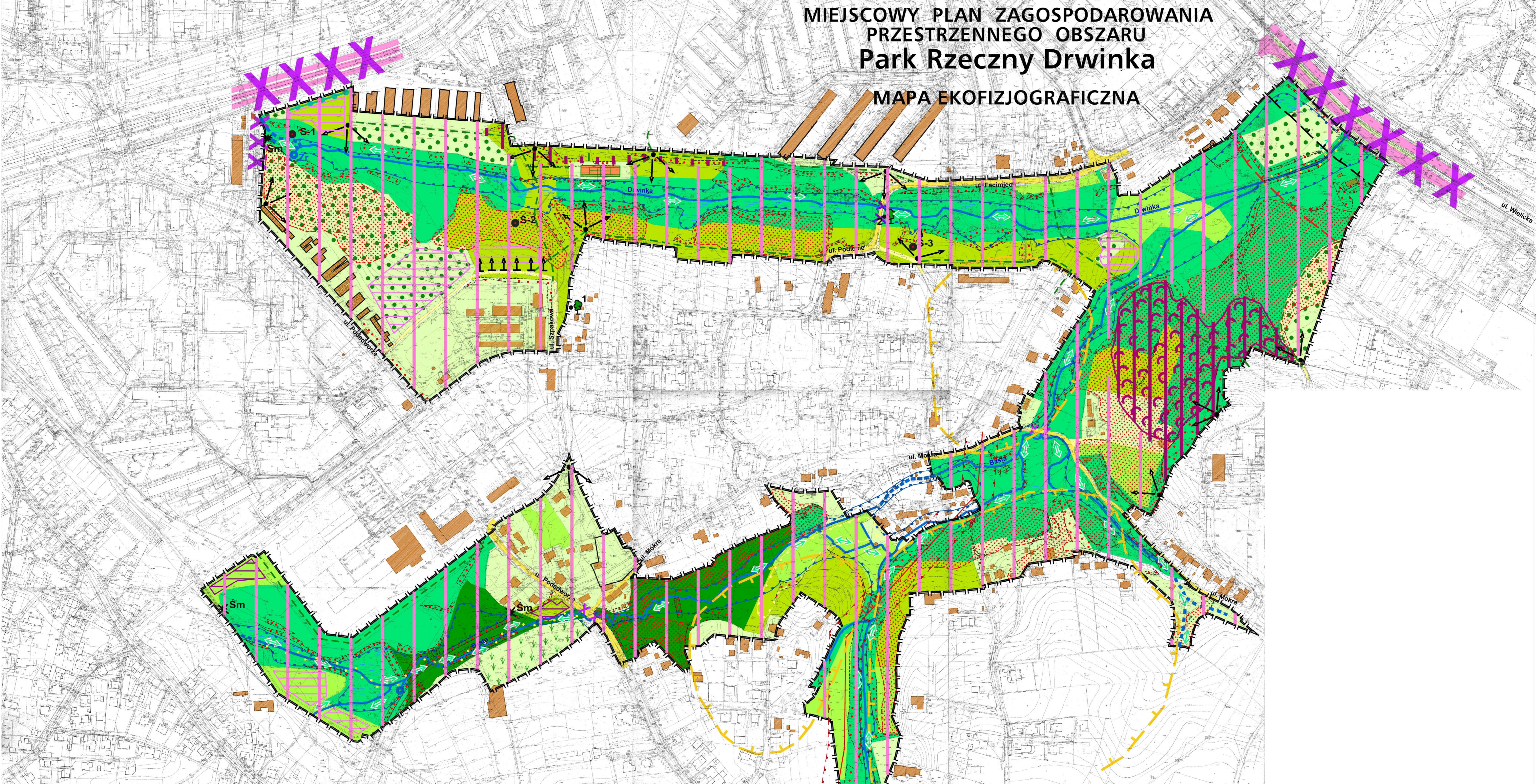


MIEJSCOWY PLAN ZAGOSPODAROWANIA PRZESTRZENNEGO OBSZARU Park Rzeczny Drwinka

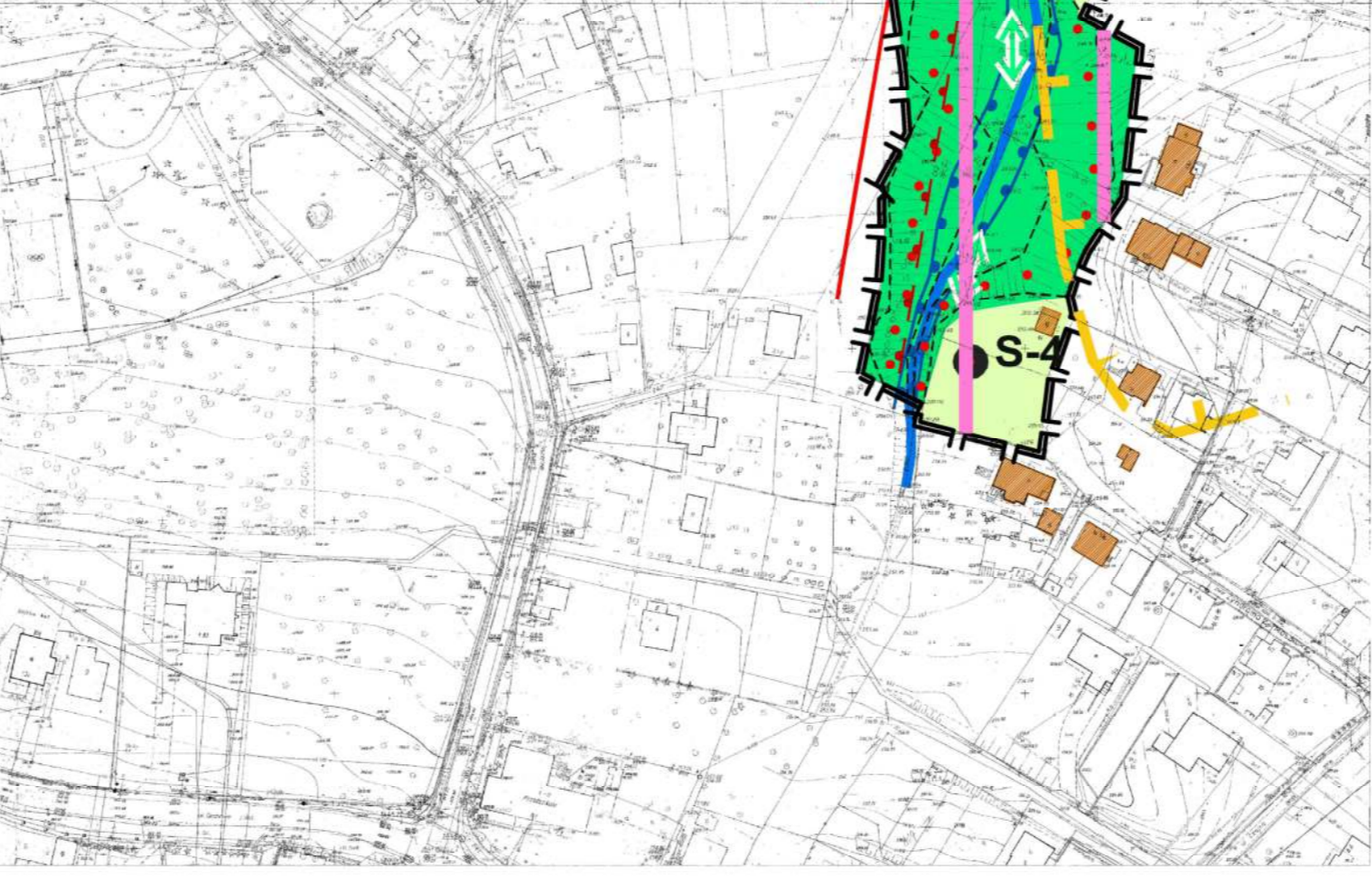
MAPA EKOFIZJOGRAFICZNA



LEGENDA:

- 1. Zasoby środowiska**
- Lasy
 - Zadrzewienia i zakrzaczenia (zarośla)
 - Łąki
 - Zbiorowiska roślinności ruderalnej terenów porolnych
 - Ogrody działkowe
 - Zieleń urządzona terenów zainwestowanych i ogrodów przydomowych
 - Źródło
 - Ciek stały
 - Koryto betonowe, brzegi z płyt ażurowych
 - Ciek okresowy
 - Teren podmokły, mokradło
- 2. Tereny istniejącego zainwestowania i zagospodarowania**
- Obiekty kubaturowe
 - Drogi dwujezdniowe
 - Drogi osiedlowe, asfaltowe
 - Drogi z nawierzchnią nieutwardzoną
 - Kort tenisowy

- 3. Tereny przydatne dla infrastruktury rekreacyjno - wypoczynkowej**
- Proponowana lokalizacja urządzeń i budowli służących rekreacji i wypoczynkowi
 - Parking
 - Główny ciąg spacerowy
 - Ciąg zieleni izolacyjnej
- 4. Zagrożenie stanu środowiska**
- 4.1. Obiekty stanowiące zagrożenie dla środowiska i zdrowia ludzi**
- Droga z przekroczonym poziomem hałasu 60 dB w dzień i 50 dB w nocy
 - Zasięg przekroczeń dopuszczalnych poziomów hałasu w porze dziennej do 60 dB (wg. mapy akustycznej)
 - Zasięg przekroczeń dopuszczalnych poziomów hałasu w porze nocnej do 50 dB (wg. mapy akustycznej)



- 4.2. Obiekty mogące oddziaływać na pogorszenie stanu środowiska**
- Linia elektroenergetyczna wraz z pasem technicznym
 - Garaże osiedlowe, budynki wielorodzinne i składy
 - Dzikie wysypiska śmieci
- 4.3. Tereny zagrożone degradacją powierzchni ziemi i powodzią**
- Tereny osuwiskowe
 - Skarpy o nachyleniu powyżej 35° zagrożone zsuwami, odpadaniem i obrywaniem
 - Stoki o nachyleniu 10° zagrożone erozją i denudacją
 - Tereny przekształcenia powierzchni ziemi (znieiwelowane nasypy)
 - Granice strefy przepływów wzebrań powodziowych

- 5. Warunki gruntowe**
- Tereny o złożonych warunkach gruntowych (utrudniające budowę)
 - Tereny o skomplikowanych warunkach gruntowych (z zakazem zabudowy)

- 6. Inne oznaczenia**
- Bariery ekologiczne
 - Sonda glebowa
 - Proponowana strefa nadzoru archeologicznego
 - Granica opracowania