

MIEJSCOWY PLAN ZAGOSPODAROWANIA PRZESTRZENNEGO OBSZARU "WADÓW - WĘGRZYNOWICE"

EKOLOGIZACJA I

ELEMENTY ORAZ STAN I OCHRONA ŚRODOWISKA PRZYRODNICZEGO I KULTUROWEGO

SKALA 1:2000



ELEMENTY ŚRODOWISKA PRZYRODNICZEGO

- zadrzewienia i zakrzewienia
- zieleni urządzonej
- zieleni nieurządzonej
- szpalery drzew
- typy zbiorowisk (numeracja zgodna z tekstem Ekofizjografii)
- gleby klas I
- gleby klas II
- gleby klas IIIa i IIIb
- gleby klas IVa i IVb
- nachylenia zboczy 5-8°
- nachylenia zboczy 8-11°
- skarpy
- zagłębienia bezodpływowe
- dział wodny II i III rzędu
- stawy, rzeki, cieki i zbiorniki wodne
- tereny podmokłe
- rowy melioracyjne o szczególnym znaczeniu dla odwadniania terenu
- rowy melioracyjne pozostałe
- hydrozobaty w m.ppt
- ujęcia wód podziemnych
- północna granica występowania ciągłej czwartorzędowej warstwy wodonośnej
- kierunek przepływu wód podziemnych w głównym poziomie użytkowym
- granice mezoregionów klimatycznych
- tereny o mezoklimacie bardzo korzystnym
- tereny o mezoklimacie korzystnym
- tereny o mezoklimacie niekorzystnym
- lokalne spływy zimnego powietrza

WARTOŚCI PRZYRODNICZE, OBSZARY I OBIEKTY CHRONIONE

- stanowisko roślin prawnie chronionych
- stanowisko zwierząt objętych ochroną gatunkową
- obszary cenne przyrodniczo proponowane do ustanowienia form ochrony
- proponowany park rzeczny "Błonia Węgrzynowickie"
- ciągi i korytarze ekologiczne

DZIEDZICTWO KULTUROWE I WALORY KRAJOBRAZOWE

- obiekty zabytkowe wpisane do rejestru zabytków
- obiekty zabytkowe wpisane do ewidencji zabytków
- stanowiska archeologiczne
- strefa nadzoru archeologicznego
- teren postulowany do objęcia strefą nadzoru archeologicznego (cały obszar)
- ciągi widokowe
- punkty widokowe
- kapliczki krzyże przydrożne

STAN I JAKOŚĆ ŚRODOWISKA PRZYRODNICZEGO

- główne Zbiorniki Wód Podziemnych (GZWP 450) wg A.Kieczkowskiego 1990
- strefa ochrony bezpośredniej ujęcia wody podziemnej
- strefa ochrony pośredniej
- tereny zmeliorowane

WARUNKI PODŁOŻA BUDOWLANEGO

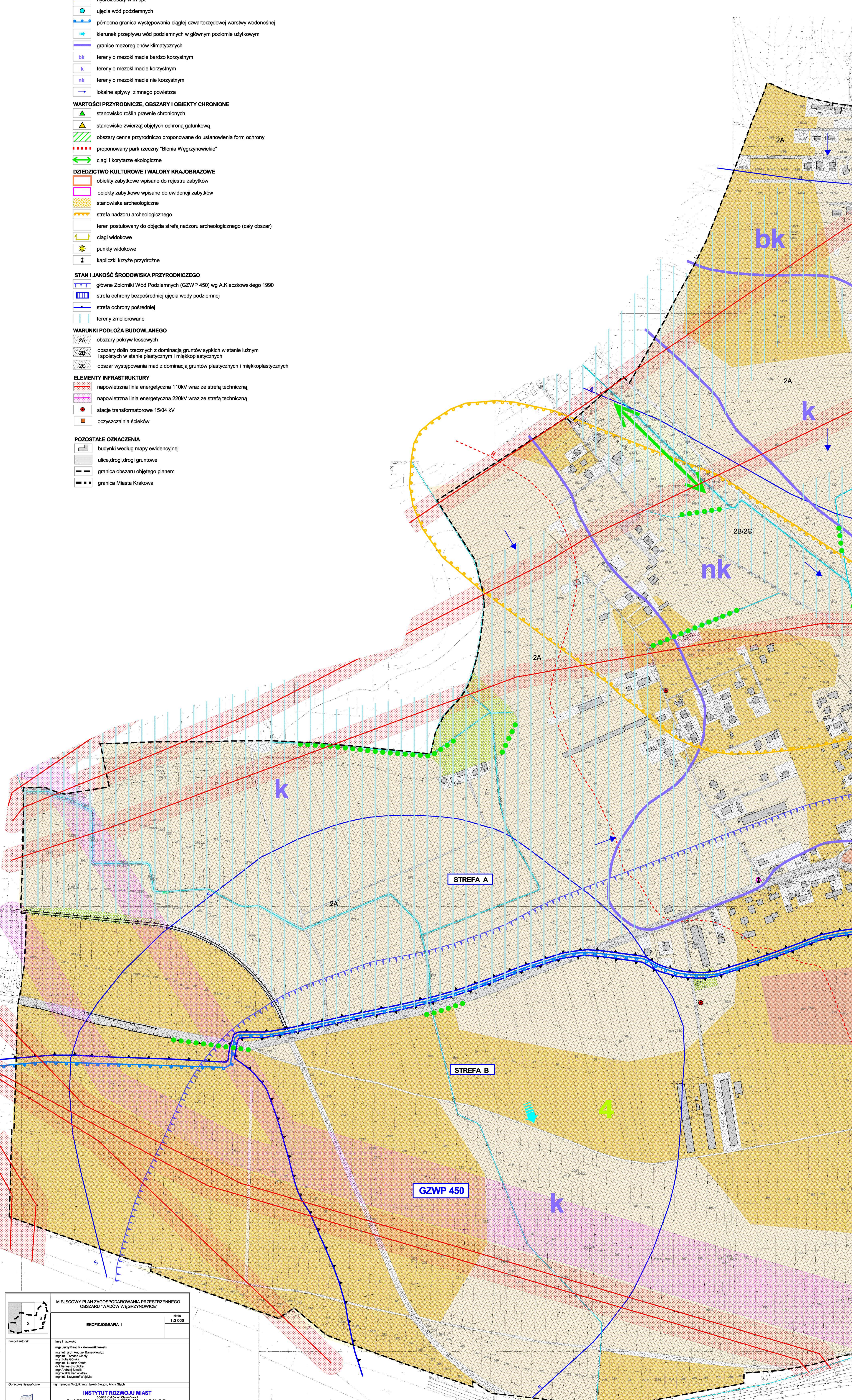
- 2A obszary pokryw lessowych
- 2B obszary dolin rzecznych z dominacją gruntów sypkich w stanie luźnym i spoiłowych w stanie plastycznym i miękkoplastycznym
- 2C obszar występowania mąd z dominacją gruntów plastycznych i miękkoplastycznych

ELEMENTY INFRASTRUKTURY

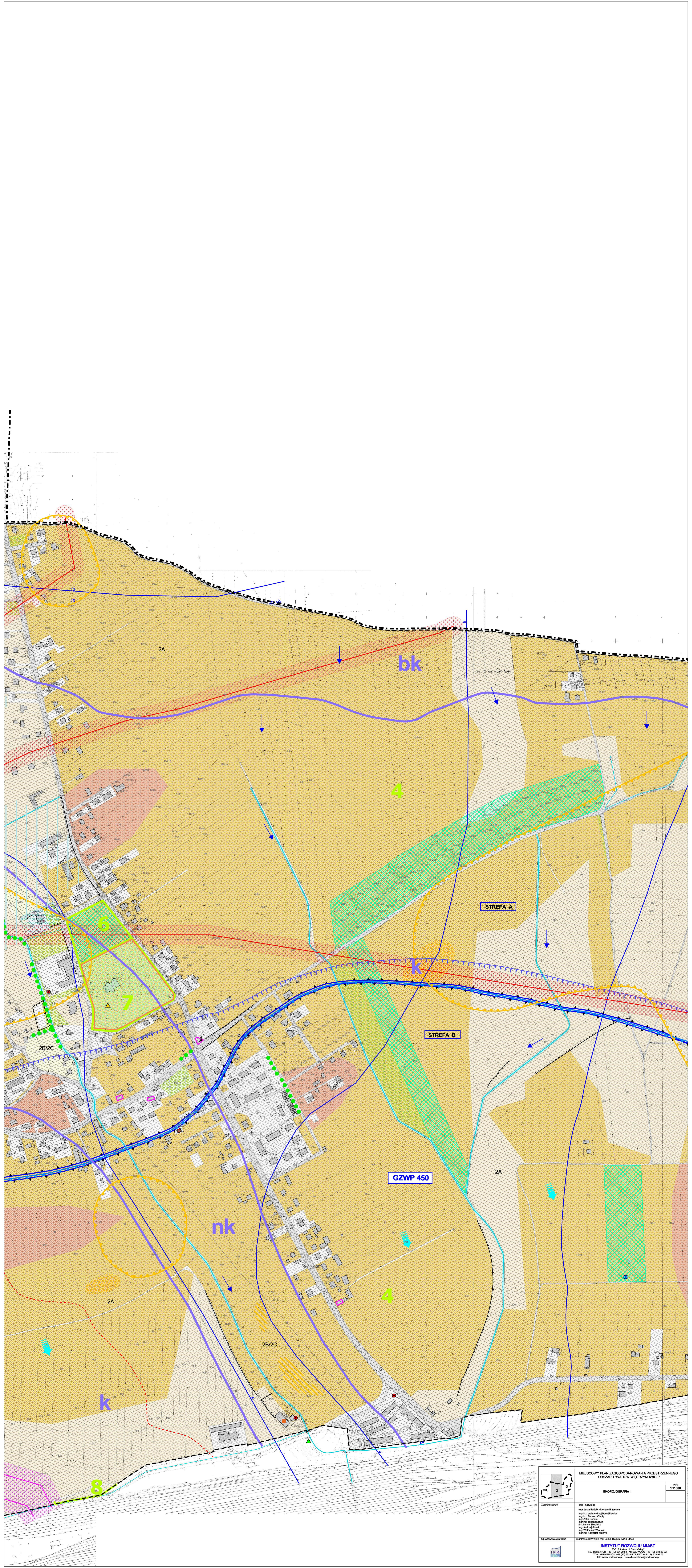
- napowietrzna linia energetyczna 110kV wraz ze strefą techniczną
- napowietrzna linia energetyczna 220kV wraz ze strefą techniczną
- stacje transformatorowe 15/04 kV
- oczyszczalnia ścieków

POZOSTAŁE OZNACZENIA

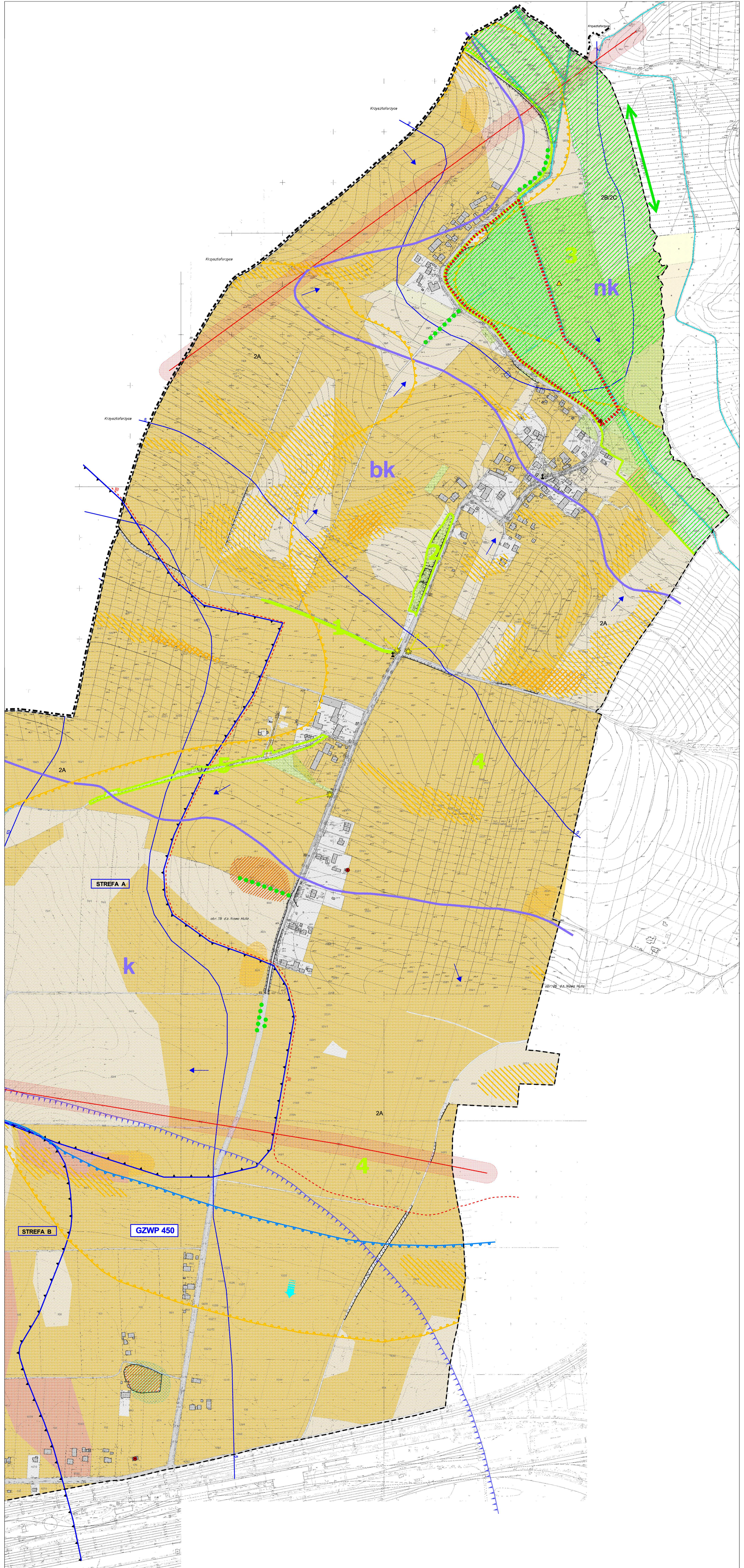
- budynki według mapy ewidencyjnej
- ulice, drogi, drogi gruntowe
- granica obszaru objętego planem
- granica Miasta Krakowa



MIEJSCOWY PLAN ZAGOSPODAROWANIA PRZESTRZENNEGO OBSZARU "WADÓW - WĘGRZYNOWICE"	
EKOFIZJOGRAFIA I	
skala 1:2 000	
Zespół autorski:	Imię i nazwisko: mgr Jerzy Bałucki - Mecenasik Bielski mgr inż. Anna Nowak-Banasiukiewicz mgr inż. Tomasz Ciochy mgr inż. Szymon mgr inż. Joanna Kozłowska mgr inż. Anna Słowińska mgr inż. Andrzej Wójcik mgr inż. Krzysztof Wójcik
Opracowanie graficzne:	mgr inż. Władysław Wójcik, mgr inż. Jakub Begun, Alga Stach
INSTYTUT ROZWOJU MIAST	
00-215 Kraków, ul. Chałubińskiego 2 Tel.: DYPLOMAT 44 121 04 20 33, KONTAKTOWY 44 121 04 23 22 Dział: WARSZAWA 44 121 04 20 33, 44 121 04 23 22 http://www.irm.krakow.pl, e-mail: info@irm.krakow.pl	



	MIEJSKOWY PLAN ZAGOSPODAROWANIA PRZESTRZENNEGO OBSZARU "WĄDOW WĘGRZYNOWICE"	skala 1:2 000
	EKORZJIOGRAFIA 1	
Zespół autorski mgr Artur Balcik - kierownik biura mgr inż. Andrzej Gwóźdź mgr inż. Tomasz Cioły mgr inż. Grzegorz mgr inż. Ewelina Szlachetka mgr inż. Sławomir mgr Waldemar Wiatrak mgr inż. Krzysztof Pięga	linia i nazwisko mgr inż. Wiesław Wójcik - kierownik biura mgr inż. Jacek Błagun, Alicja Bach	
Opracowanie graficzne 	INSTYTUT ROZWOJU MIAST Tel.: 011 634 23 23, 011 634 23 22 Dział: Inżynieria - tel. 011 634 23 23, fax: 011 634 23 22 http://www.irm.pl, e-mail: sekretariat@irm.pl	



	MIEJSKOWY PLAN ZAGOSPODAROWANIA PRZESTRZENNEGO OBSZARU "WĄDOŁY WĘGRZYNOWICE"		Skala: 1:2 000
	EKOLOGIOGRAFA I		
Zespół autorski: mgr inż. Andrzej Banasiak mgr inż. Andrzej Banasiak mgr inż. Tomasz Cielny mgr inż. Jolanta Kozłowska mgr inż. Anna Szymańska mgr inż. Andrzej Szlachetka mgr inż. Krzysztof Wójcik	Opracowanie graficzne: mgr inż. Krzysztof Wójcik, mgr. Anna Szymańska, mgr. Anna Szymańska		
INSTYTUT ROZWOJU MIAST <small>ul. Wądoły Węgrzynowice 11 Tel: DOKTORANT +48 (0) 14 25 25 81, KANCELARIA +48 (0) 14 25 25 82 DZIAŁ WARSZTATOWY +48 (0) 14 25 25 83, FAX: +48 (0) 14 25 25 84 http://www.irm.krakow.pl, e-mail: sekretariat@irm.krakow.pl</small>			