

MIEJSOWY PLAN ZAGOSPODAROWANIA PRZESTRZENNEGO OBSZARU „OS. WIDOK”

Załącznik Nr 1 do Uchwały Nr LXXIV/432/1 Rady Miasta Krakowa z dnia 18 lutego 2021 r.

RYSUnek PLANU

Elementy ustalenia planu:

- granicę obszaru objętego planem
- granicę obszaru mobilizacji zabudowy miasta Włók
- linie rozgraniczające
- reprezentację linii zabudowy
- obszar zabudowy
- obszary drzew wskazane do ochrony i kształtowania

Przeznaczenia terenów:

- MW - Tereny zabudowy mieszkaniowej wielokвартиrowej (MWS)
- MW/U - Tereny zabudowy mieszkaniowej wielokвартиrowej z udziałem usług (MWSU)
- MWn/MNi - Tereny zabudowy mieszkaniowej wielokвартиrowej z udziałem usług (MWSU) - obszar o zabudowie szeregowej lub podwójnej
- U - Tereny zabudowy usługowej
- ZP - Tereny zabudowy publicznej i podstawowej (zabudowa szeregowa, blokowa)
- ZPz - Tereny zabudowy publicznej i podstawowej (zabudowa szeregowa, blokowa)
- KK - Tereny usług (KK, K, KZ, KZ2)
- KU - Tereny usług (K, KZ, KZ2)
- KDGPT - Tereny usług publicznych - droga publiczna klasy lokalnej (KDL)
- KDL - Tereny usług publicznych - droga publiczna klasy lokalnej (KDL)
- KDD - Tereny usług publicznych - droga publiczna klasy lokalnej (KDL)
- KDW - Tereny usług publicznych - droga publiczna klasy lokalnej (KDL)
- KDX - Tereny usług publicznych - droga publiczna klasy lokalnej (KDL)

ELEMENTY INFORMACYJNE W STANOWISZE USTALENIA PLANU

- granicę obszaru objętego planem
- granicę obszaru mobilizacji zabudowy miasta Włók
- linie rozgraniczające
- reprezentację linii zabudowy
- obszar zabudowy
- obszary drzew wskazane do ochrony i kształtowania
- granicę obszaru objętego planem
- granicę obszaru mobilizacji zabudowy miasta Włók
- linie rozgraniczające
- reprezentację linii zabudowy
- obszar zabudowy
- obszary drzew wskazane do ochrony i kształtowania

BILANS

Przeznaczenia	Powierzchnia[ha]	Powierzchnia [%]
MW	11,83	25,31
MW/U	0,30	0,65
MWn/MNi	10,25	21,93
U	0,40	0,85
ZP	6,43	13,79
ZPz	2,57	5,47
KK	2,57	5,47
KU	2,57	5,49
KDGPT	3,29	7,03
KDL	2,42	5,17
KDD	0,58	1,14
KDW	0,78	1,67
KDX	4,66	9,97
KDX	0,09	0,19
SUMA:	46,74	100,00



Wzrys ze Studium Uwarunkowań i Kierunków Zagospodarowania Przewstrennego Miasta Krakowa z ujednolitego dokumentu Studium przyjętego 9 lipca 2014r. przez Radę Miasta Krakowa uchwała Nr CVII/170/14

LEGENDA

SYMBOLY WYKAZUJĄCE WYKONANIE PROGRAMU OPERACYJNEGO

- granicę obszaru objętego planem
- granicę obszaru mobilizacji zabudowy miasta Włók
- linie rozgraniczające
- reprezentację linii zabudowy
- obszar zabudowy
- obszary drzew wskazane do ochrony i kształtowania
- granicę obszaru objętego planem
- granicę obszaru mobilizacji zabudowy miasta Włók
- linie rozgraniczające
- reprezentację linii zabudowy
- obszar zabudowy
- obszary drzew wskazane do ochrony i kształtowania

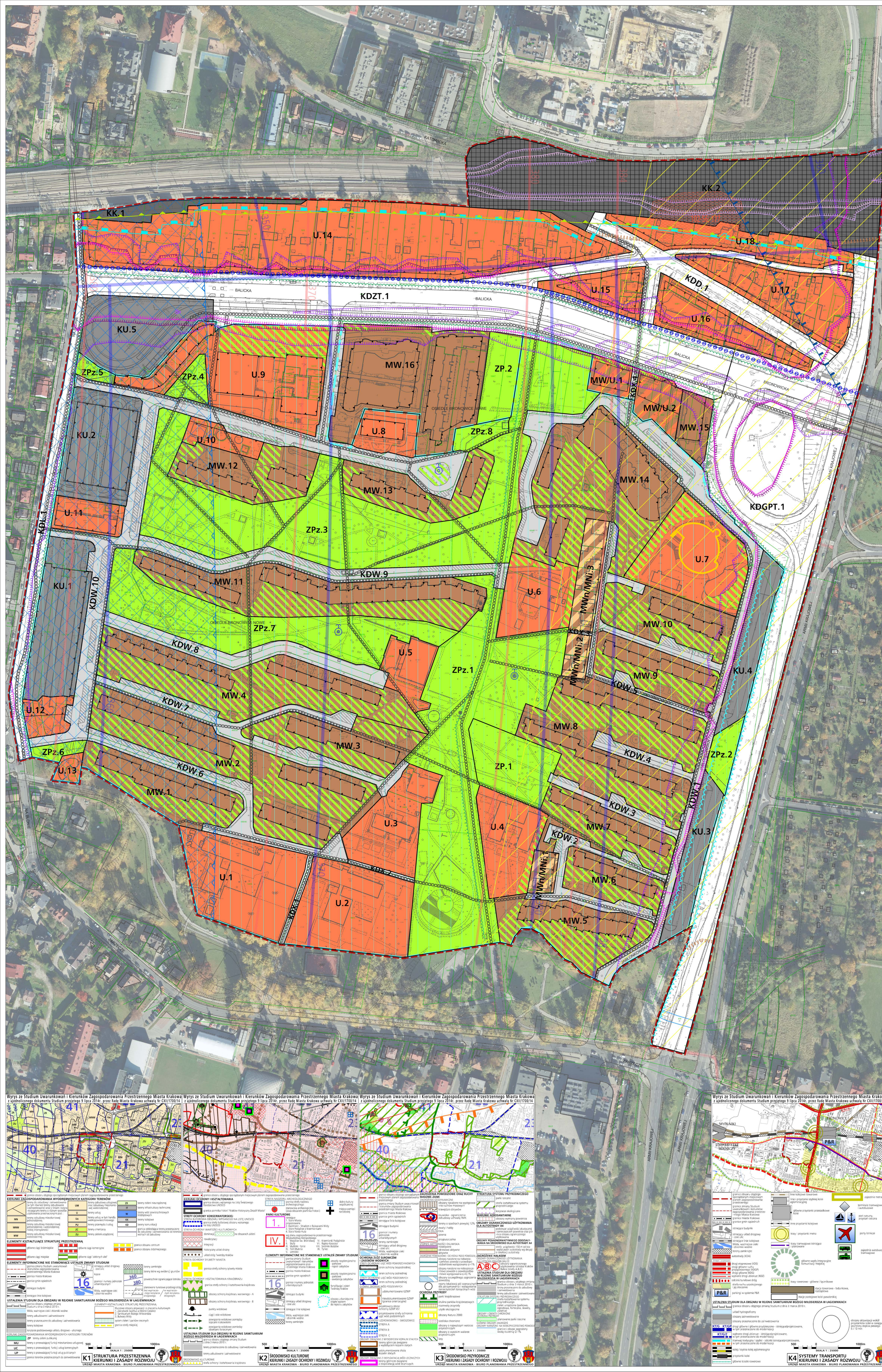
Wzrys ze Studium Uwarunkowań i Kierunków Zagospodarowania Przewstrennego Miasta Krakowa z ujednolitego dokumentu Studium przyjętego 9 lipca 2014r. przez Radę Miasta Krakowa uchwała Nr CVII/170/14

LEGENDA

SYMBOLY WYKAZUJĄCE WYKONANIE PROGRAMU OPERACYJNEGO

- granicę obszaru objętego planem
- granicę obszaru mobilizacji zabudowy miasta Włók
- linie rozgraniczające
- reprezentację linii zabudowy
- obszar zabudowy
- obszary drzew wskazane do ochrony i kształtowania
- granicę obszaru objętego planem
- granicę obszaru mobilizacji zabudowy miasta Włók
- linie rozgraniczające
- reprezentację linii zabudowy
- obszar zabudowy
- obszary drzew wskazane do ochrony i kształtowania

Wzrys ze Studium Uwarunkowań i Kierunków Zagospodarowania Przewstrennego Miasta Krakowa z ujednolitego dokumentu Studium przyjętego 9 lipca 2014r. przez Radę Miasta Krakowa uchwała Nr CVII/170/14



Wzrys ze Studium Uwarunkowań i Kierunków Zagospodarowania Przewstrennego Miasta Krakowa z ujednolitego dokumentu Studium przyjętego 9 lipca 2014r. przez Radę Miasta Krakowa uchwała Nr CVII/170/14

LEGENDA

SYMBOLY WYKAZUJĄCE WYKONANIE PROGRAMU OPERACYJNEGO

- granicę obszaru objętego planem
- granicę obszaru mobilizacji zabudowy miasta Włók
- linie rozgraniczające
- reprezentację linii zabudowy
- obszar zabudowy
- obszary drzew wskazane do ochrony i kształtowania
- granicę obszaru objętego planem
- granicę obszaru mobilizacji zabudowy miasta Włók
- linie rozgraniczające
- reprezentację linii zabudowy
- obszar zabudowy
- obszary drzew wskazane do ochrony i kształtowania

Wzrys ze Studium Uwarunkowań i Kierunków Zagospodarowania Przewstrennego Miasta Krakowa z ujednolitego dokumentu Studium przyjętego 9 lipca 2014r. przez Radę Miasta Krakowa uchwała Nr CVII/170/14

Wzrys ze Studium Uwarunkowań i Kierunków Zagospodarowania Przewstrennego Miasta Krakowa z ujednolitego dokumentu Studium przyjętego 9 lipca 2014r. przez Radę Miasta Krakowa uchwała Nr CVII/170/14

LEGENDA

SYMBOLY WYKAZUJĄCE WYKONANIE PROGRAMU OPERACYJNEGO

- granicę obszaru objętego planem
- granicę obszaru mobilizacji zabudowy miasta Włók
- linie rozgraniczające
- reprezentację linii zabudowy
- obszar zabudowy
- obszary drzew wskazane do ochrony i kształtowania
- granicę obszaru objętego planem
- granicę obszaru mobilizacji zabudowy miasta Włók
- linie rozgraniczające
- reprezentację linii zabudowy
- obszar zabudowy
- obszary drzew wskazane do ochrony i kształtowania

Wzrys ze Studium Uwarunkowań i Kierunków Zagospodarowania Przewstrennego Miasta Krakowa z ujednolitego dokumentu Studium przyjętego 9 lipca 2014r. przez Radę Miasta Krakowa uchwała Nr CVII/170/14

Wzrys ze Studium Uwarunkowań i Kierunków Zagospodarowania Przewstrennego Miasta Krakowa z ujednolitego dokumentu Studium przyjętego 9 lipca 2014r. przez Radę Miasta Krakowa uchwała Nr CVII/170/14

LEGENDA

SYMBOLY WYKAZUJĄCE WYKONANIE PROGRAMU OPERACYJNEGO

- granicę obszaru objętego planem
- granicę obszaru mobilizacji zabudowy miasta Włók
- linie rozgraniczające
- reprezentację linii zabudowy
- obszar zabudowy
- obszary drzew wskazane do ochrony i kształtowania
- granicę obszaru objętego planem
- granicę obszaru mobilizacji zabudowy miasta Włók
- linie rozgraniczające
- reprezentację linii zabudowy
- obszar zabudowy
- obszary drzew wskazane do ochrony i kształtowania

Wzrys ze Studium Uwarunkowań i Kierunków Zagospodarowania Przewstrennego Miasta Krakowa z ujednolitego dokumentu Studium przyjętego 9 lipca 2014r. przez Radę Miasta Krakowa uchwała Nr CVII/170/14

Wzrys ze Studium Uwarunkowań i Kierunków Zagospodarowania Przewstrennego Miasta Krakowa z ujednolitego dokumentu Studium przyjętego 9 lipca 2014r. przez Radę Miasta Krakowa uchwała Nr CVII/170/14

LEGENDA

SYMBOLY WYKAZUJĄCE WYKONANIE PROGRAMU OPERACYJNEGO

- granicę obszaru objętego planem
- granicę obszaru mobilizacji zabudowy miasta Włók
- linie rozgraniczające
- reprezentację linii zabudowy
- obszar zabudowy
- obszary drzew wskazane do ochrony i kształtowania
- granicę obszaru objętego planem
- granicę obszaru mobilizacji zabudowy miasta Włók
- linie rozgraniczające
- reprezentację linii zabudowy
- obszar zabudowy
- obszary drzew wskazane do ochrony i kształtowania

Wzrys ze Studium Uwarunkowań i Kierunków Zagospodarowania Przewstrennego Miasta Krakowa z ujednolitego dokumentu Studium przyjętego 9 lipca 2014r. przez Radę Miasta Krakowa uchwała Nr CVII/170/14

Wzrys ze Studium Uwarunkowań i Kierunków Zagospodarowania Przewstrennego Miasta Krakowa z ujednolitego dokumentu Studium przyjętego 9 lipca 2014r. przez Radę Miasta Krakowa uchwała Nr CVII/170/14

LEGENDA

SYMBOLY WYKAZUJĄCE WYKONANIE PROGRAMU OPERACYJNEGO

- granicę obszaru objętego planem
- granicę obszaru mobilizacji zabudowy miasta Włók
- linie rozgraniczające
- reprezentację linii zabudowy
- obszar zabudowy
- obszary drzew wskazane do ochrony i kształtowania
- granicę obszaru objętego planem
- granicę obszaru mobilizacji zabudowy miasta Włók
- linie rozgraniczające
- reprezentację linii zabudowy
- obszar zabudowy
- obszary drzew wskazane do ochrony i kształtowania

Wzrys ze Studium Uwarunkowań i Kierunków Zagospodarowania Przewstrennego Miasta Krakowa z ujednolitego dokumentu Studium przyjętego 9 lipca 2014r. przez Radę Miasta Krakowa uchwała Nr CVII/170/14