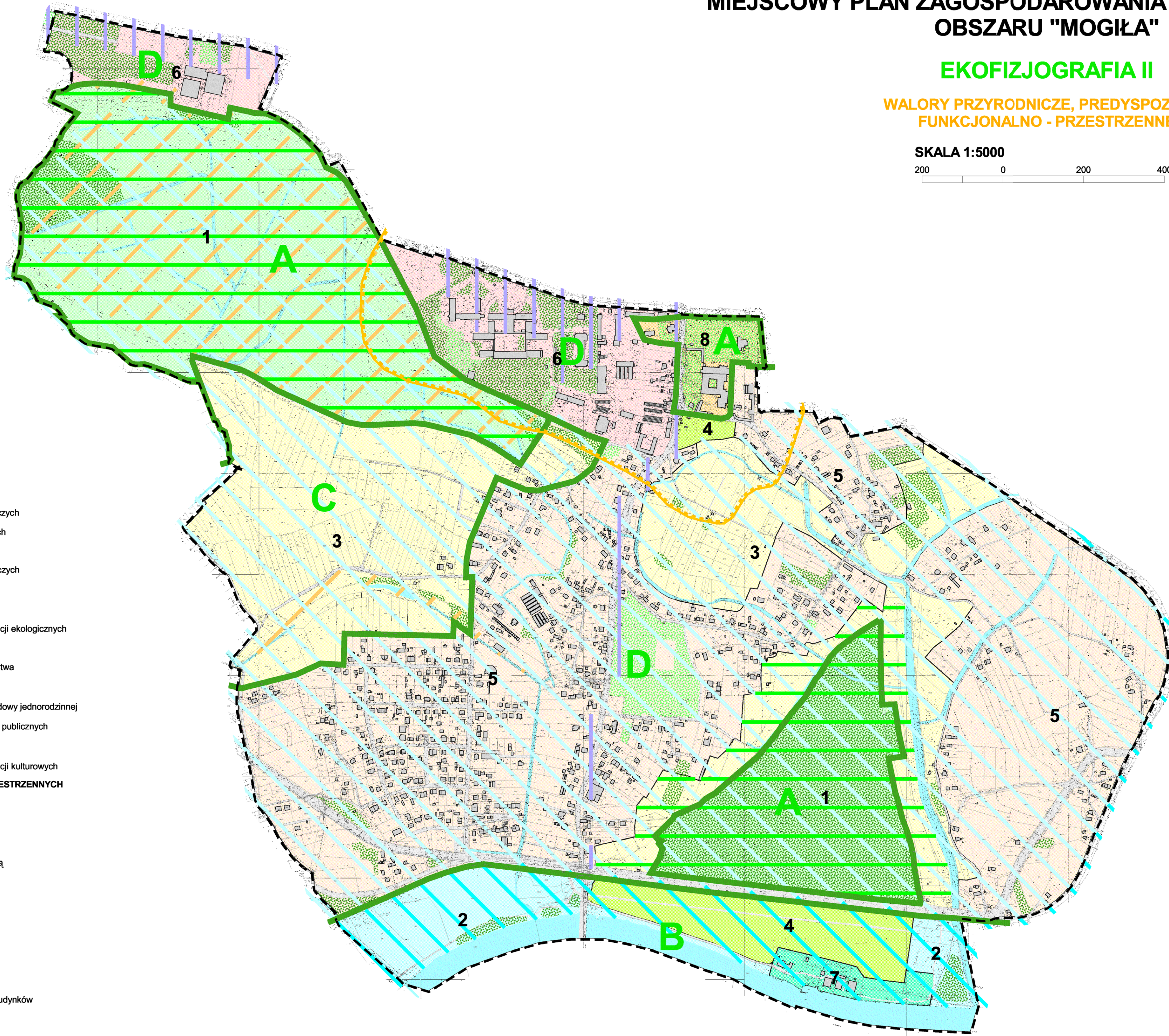


MIEJSCOWY PLAN ZAGOSPODAROWANIA PRZESTRZENNEGO OBSZARU "MOGIŁA"

EKOFIZJOGRAFIA II

WALORY PRZYRODNICZE, PREDYSPOZYCJE
FUNKCJONALNO - PRZESTRZENNE

SKALA 1:5000



WALORYZACJA PRZYRODNICZA

- A** obszary o najwyższych walorach przyrodniczych
- B** obszary o wysokich walorach przyrodniczych
- C** obszary o dużych walorach przyrodniczych
- D** obszary o przeciętnych walorach przyrodniczych
- granice obszarów

OBSZARY FUNKCJONALNO - PRZESTRZENNE

- 1** obszary predysponowane do pełnienia funkcji ekologicznych
- 2** obszary ochrony koryta Wisły
- 3** obszary predysponowane do rozwoju rolnictwa
- 4** obszary ogrodów działkowych
- 5** obszary predysponowane do rozwoju zabudowy jednorodzinnej
- 6** obszary predysponowane do rozwoju usług publicznych
- 7** obszary predysponowane do rozwoju usług sportu i rekreacji nadwodnej
- 8** obszary predysponowane do pełnienia funkcji kulturowych

STREFY UWARUNKOWAŃ FUNKCJONALNO - PRZESTRZENNYCH

- strefa ekologiczna
- strefa zmian geodynamicznych
- strefa uciążliwości hałasu
- strefa bezpośredniego zagrożenia powodzią
- strefa pośredniego zagrożenia powodzią
- strefa nadzoru archeologicznego

POZOSTAŁE OZNACZENIA

- lasy, zadrzewienia i zakrzewienia
- tereny zieleni urządzonej
- ciekі, rowy melioracyjne
- budynki według mapy ewidencji gruntów i budynków
- ulice, drogi, drogi gruntowe
- granica obszaru objętego planem

MIEJSCOWY PLAN ZAGOSPODAROWANIA PRZESTRZENNEGO OBSZARU "MOGIŁA"		skala 1:5 000
EKOFIZJOGRAFIA II		11.10.2007
Zespół autorów	Inż. i architekt mgr Jerzy Białek - koordynator tematu mgr inż. Tomasz Ciżyły mgr Sławomir Górecki mgr inż. Łukasz Kozłowski mgr inż. Michał Filipowicz Kucharski - Wągliki dr Elżbieta Szulc mgr Andrzej Świątek mgr Waldemar Wiatrak mgr inż. Krzysztof Wójcik	
Opiekunowie graficzne	mgr inż. Wiesław Wójcik, mgr Jerzy Białek, Aliga Słach	
INSTYTUT ROZWOJU MIAST 20-015 Kraków ul. Cieszyńska 2 Tel.: DYPLOMAT, +48 (12) 634 94 93, KIEROWNICZ, +48 (12) 634 23 22; DZIAŁ MARKETINGU, +48 (12) 633 85 72, FAX: +48 (12) 633 94 06 http://www.irm.krakow.pl, e-mail: sekretariat@irm.krakow.pl		