



Kraków

Wydział Planowania Przestrzennego  
UMK Kraków

Projekt miejscowego planu zagospodarowania przestrzennego obszaru  
„Mistrzejowice Północ”



## Projekt miejscowego planu zagospodarowania przestrzennego obszaru „Mistrzejowice - Północ”

Uchwała Nr XCV/2486/18 Rady Miasta Krakowa  
z dnia 28 lutego 2018 r. o przystąpieniu do sporządzania planu



POWIERZCHNIA OBSZARU WYNOŚI 96,4 ha



### LOKALIZACJA

Fragment załącznika graficznego do  
uchwały Rady Miasta Krakowa  
o przystąpieniu do sporządzania planu



### **Cele sporządzania miejscowego planu zagospodarowania przestrzennego:**

- wydzielenie terenów przestrzeni publicznych – służących wszystkim mieszkańcom – w tym terenów infrastruktury społecznej, terenów zieleni, sportu i rekreacji;
- wprowadzenie harmonijnych zasad zabudowy pomiędzy terenami o odmiennych kierunkach zagospodarowania, z wykluczeniem zabudowy, która powstaje skutkiem zmniejszenia wskaźnika powierzchni biologicznie czynnej określonego w Studium;
- określenie zasad polityki parkingowej odpowiadającej ustalonemu przeznaczeniu poszczególnych terenów;
- wytyczenie rezerwy terenowej pod korytarze transportowe na potrzeby budowy dróg publicznych: przedłużenia ul. Powstańców oraz realizacji nowego odcinka drogi łączącej ul. Piasta Kołodzieja z ul. Powstańców;



Projekt miejscowego planu zagospodarowania przestrzennego obszaru  
„Mistrzejowice - Północ”

**Dotychczasowe etapy opracowywania projektu planu**

Obwieszczenie i ogłoszenie - 8 czerwca 2018 r.



Wnioski do planu (143 wnioski) - do 6 lipca 2018 r.



Zespół Zadaniowy (opiniowanie wewnętrzne urzędowe) - 24 kwiecień 2020 r.



KPPIOŚ - prezentacja projektu - 4 listopada 2020 r. - Opinia KPPIOŚ - 2 grudnia 2020 r.



Opiniowanie i uzgadnianie ustawowe projektu planu - kwiecień/maj 2020 r.



Wyłożenie projektu planu do publicznego wglądu - od 10 sierpnia 2020 r. do 7 września 2020 r.  
Uwagi do projektu planu rozpatrzono Zarządzeniem Nr 2545/2020 Prezydenta Miasta Krakowa z dnia  
12 października 2020 r.

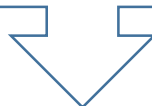


Do projektu planu wpłynęło 185 pism zawierających ok 362 uwag z czego 204 uwagi zostały nieuwzględnione, 72 zostało uwzględnionych częściowo, 86 zostało uwzględnionych

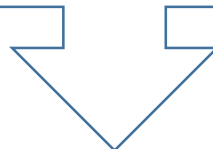
Projekt miejscowego planu zagospodarowania przestrzennego obszaru  
„Mistrzejowice - Północ”

Dotychczasowe etapy opracowywania projektu planu

Ponowne opiniowanie i uzgadnianie ustawowe projektu planu  
od stycznia 2021 r. do marca 2021 r.



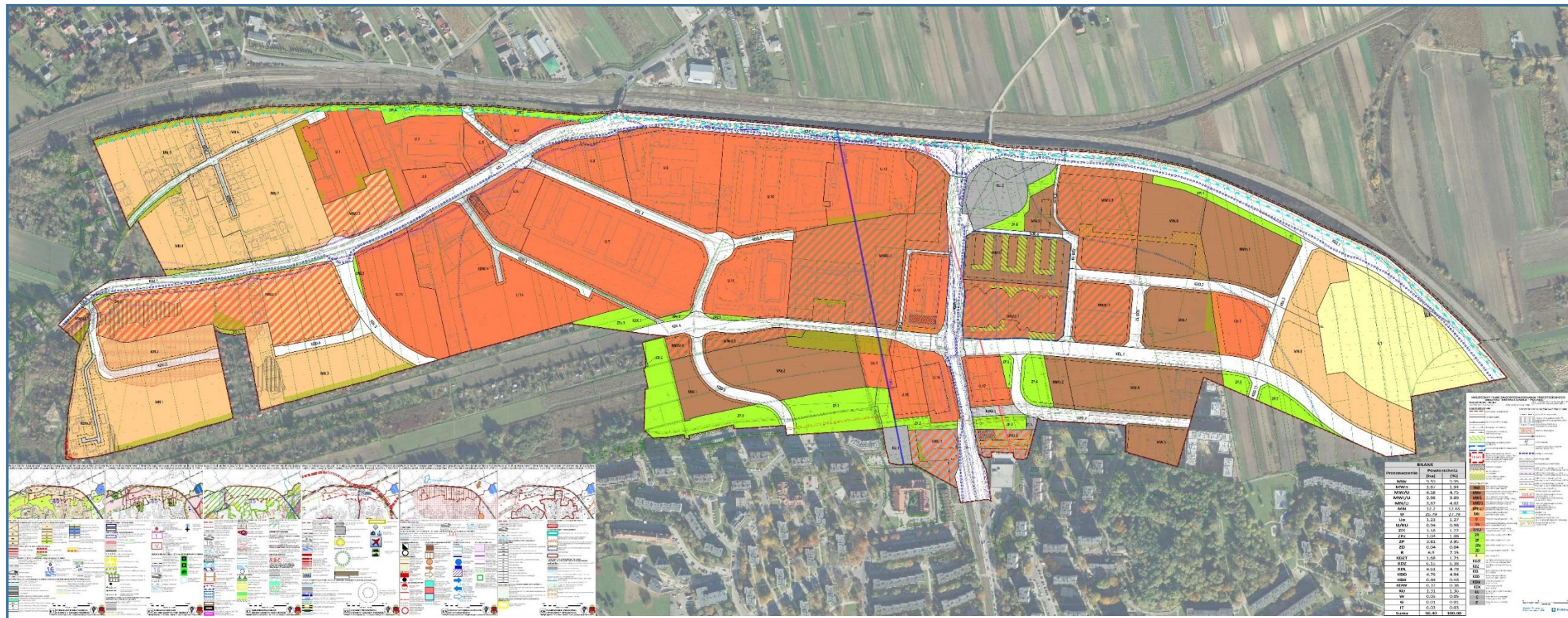
Ogłoszenie o II wyłożeniu 5 marca 2021 r.  
II Wyłożenie projektu planu do publicznego wglądu od 15 marca 2021 r. do 13 kwietnia 2021 r.  
termin składania uwag – do 27 kwietnia, rozpatrzenie – 21 dni od ostatecznego terminu składania uwag



Uchwalenie przez Radę Miasta Krakowa







**MW.1 - MW.8** – Tereny zabudowy mieszkaniowej wielorodzinnej,  
**MWn.1, MWn.2** – Tereny zabudowy mieszkaniowej wielorodzinnej,  
**MW/U.1 - MW/U.5** – Tereny zabudowy mieszkaniowej wielorodzinnej z usługami,  
**MWi/U.1** – Teren istniejącej zabudowy mieszkaniowej wielorodzinnej z usługami,  
**MN/U.1, MN/U.2, MN/U.3** - Tereny zabudowy mieszkaniowej jednorodzinnej z usługami,  
**MN.1 - MN.8** – Tereny zabudowy mieszkaniowej jednorodzinnej,  
**U.1 - U18** – Tereny zabudowy usługowej,  
**Uo.1, Uo.2** – Tereny zabudowy usługowej z zakresu oświaty, kultury i zdrowia

**U/KU.1, U/KU.2, KU.1, KU.2** – Tereny obsługi i urządzeń komunikacji,  
**ZPi.1 - ZPi.4, ZP.1 - ZP.9, ZPz.1 - ZPz.4** – Tereny zieleni urządzonej,  
**ZD.1, ZD.2** – Tereny ogrodów działkowych,  
**R.1** – Teren rolniczy,  
**KDZT.1, KDZ.1, KDL.1 - KDL.6, KDD.1 - KDD. 12** - Tereny komunikacji,  
**KDX.1 - KDX.5** - tereny dróg wewnętrznych,  
**KDX.1 - KDX.4** - tereny ciągów pieszych,  
**G.1, IT.1** – tereny infrastruktury technicznej,





## Projekt miejscowego planu zagospodarowania przestrzennego obszaru „Mistrzejowice - Północ”

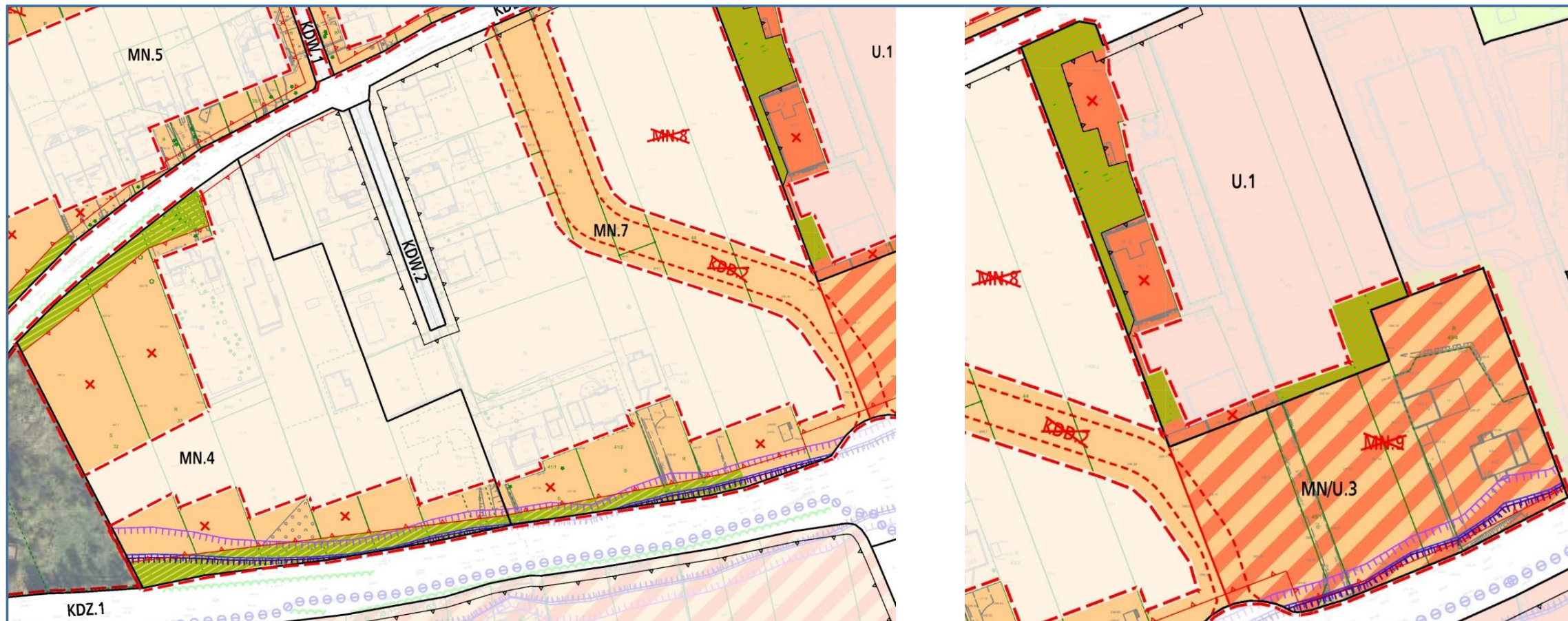


Na rysunku projektu planu wprowadzono zmiany w zakresie obszaru położonego w zachodniej części, w obrębie którego:

- usunięto tereny zieleni urządzonej oznaczone symbolami **ZPz.1**, **ZPi.3** i część **ZPi.4** poszerzając tereny zabudowy mieszkaniowej jednorodzinnej **MN.5** i **MN.6**, wprowadzono na części zmienionych obszarów strefę zieleni w ramach terenów inwestycyjnych,
- zmniejszono strefę zieleni w ramach terenu inwestycyjnego w terenie oznaczonym symbolem **MN.5**,
- zmieniono przebieg nieprzekraczalnych linii zabudowy w terenach oznaczonych symbolami **MN.5**, **MN.6**,







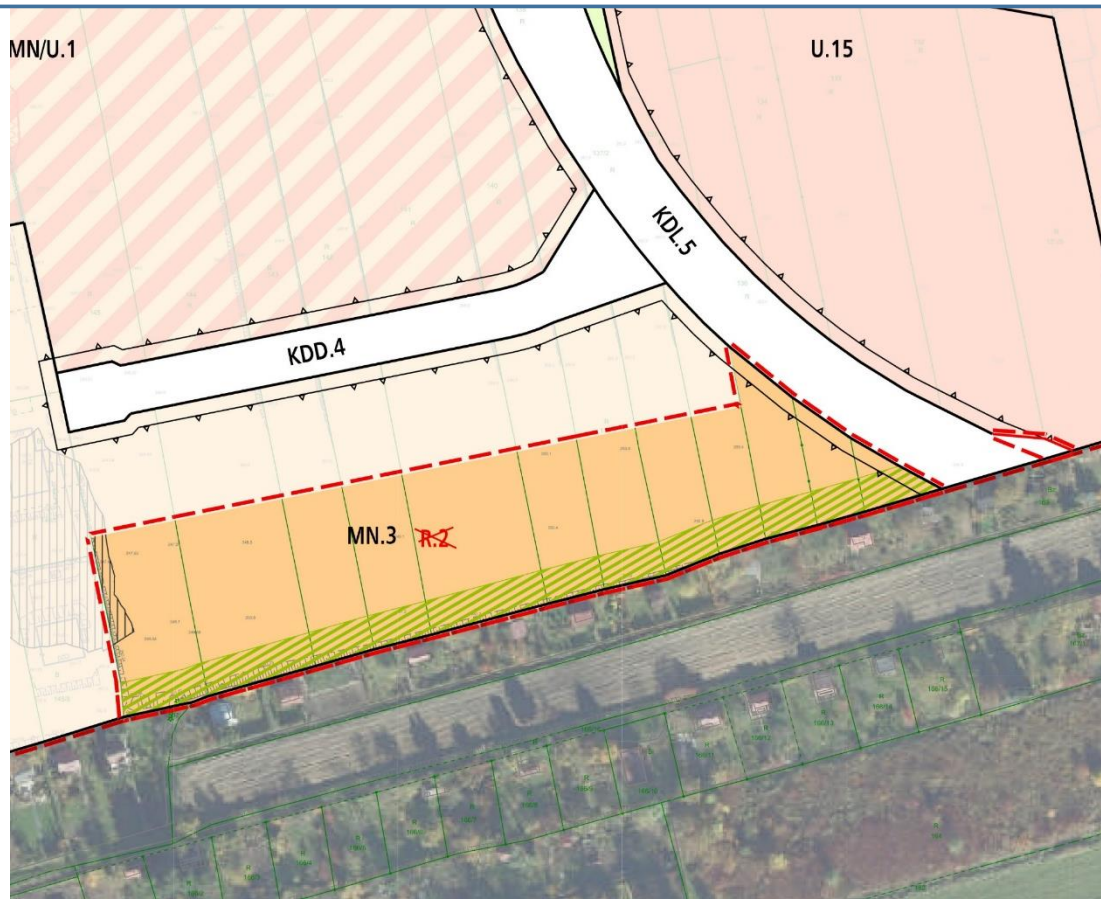
Na rysunku projektu planu wprowadzono zmiany w zakresie obszaru położonego w zachodniej części, w obrębie którego:

- teren zabudowy mieszkaniowej jednorodzinnej **MN.9** zmieniono na teren zabudowy mieszkaniowej jednorodzinnej z usługami o symbolu **MN/U.3**,
- zmieniono przebieg nieprzekraczalnych linii zabudowy w terenach oznaczonych symbolami: **MN/U.3**, **U.1**,
- usunięto teren drogi publicznej klasy dojazdowej o symbolu **KDD.2** i poszerzono teren zabudowy mieszkaniowej jednorodzinnej **MN.7** poprzez włączenie w jego granice terenów **MN.8**, **KDD.2**,
- zmniejszono strefę zieleni w ramach terenów inwestycyjnych w terenach oznaczonych symbolami: **MN.4**, **MN.7**, **U.1**.





## Projekt miejscowego planu zagospodarowania przestrzennego obszaru „Mistrzejowice - Północ”



Na rysunku projektu planu wprowadzono zmiany w zakresie obszaru położonego w zachodniej części, w obrębie którego:

- usunięto tereny rolnicze oznaczone symbolami **R.1** i **R.2** poszerzając tereny oznaczone symbolami **MN.1** i **MN.3**,
- przesunięto na południe teren drogi publicznej klasy dojazdowej o symbolu **KDD.3** zmieniając zasięg terenu zabudowy mieszkaniowej jednorodzinnej **MN.2**,
- zmieniono przebieg nieprzekraczalnych linii zabudowy w terenach oznaczonych symbolami **MN.1**, **MN.2**,
- poszerzono południowy fragment terenu drogi publicznej klasy lokalnej o symbolu **KDL.5**.



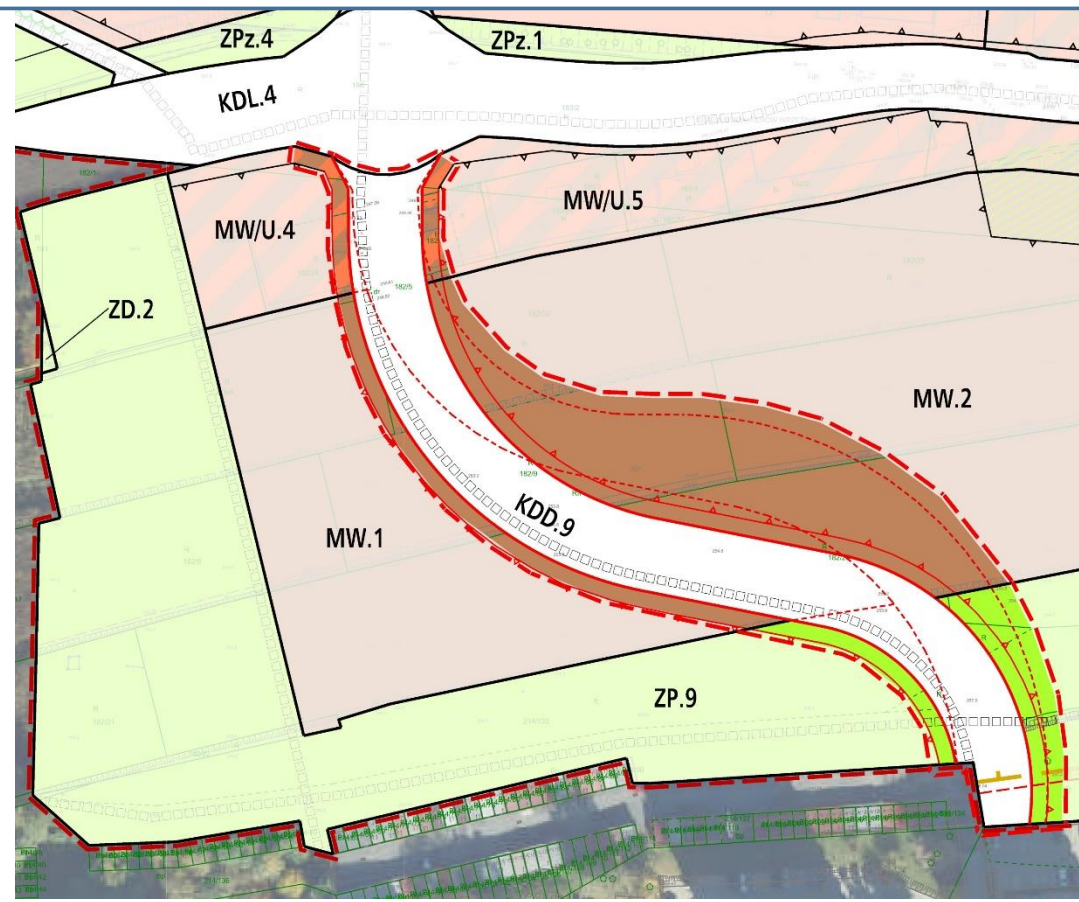


## Projekt miejscowego planu zagospodarowania przestrzennego obszaru „Mistrzejowice - Północ”



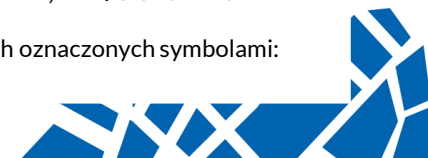
Na rysunku projektu planu wprowadzono zmiany w zakresie obszaru położonego u zbiegu ulic Powstańców i ulicy Piasta Kołodzieja, w obrębie którego:

- usunięto teren drogi publicznej klasy dojazdowej **KDD.7** poszerzając teren zabudowy usługowej **U.9, U.10**,
- skrócono przebieg drogi **KDD.8** w związku z wydanymi pozwoleniami na budowę,
- usunięto teren infrastruktury technicznej **W.1** poszerzając teren zabudowy usługowej **U.13**,
- poszerzono teren **MWi/U.1** kosztem terenu **U.13, MWi/U.2** i **KDD.8** oraz usuniętego terenu zieleni urządzonej **ZPz.6**,



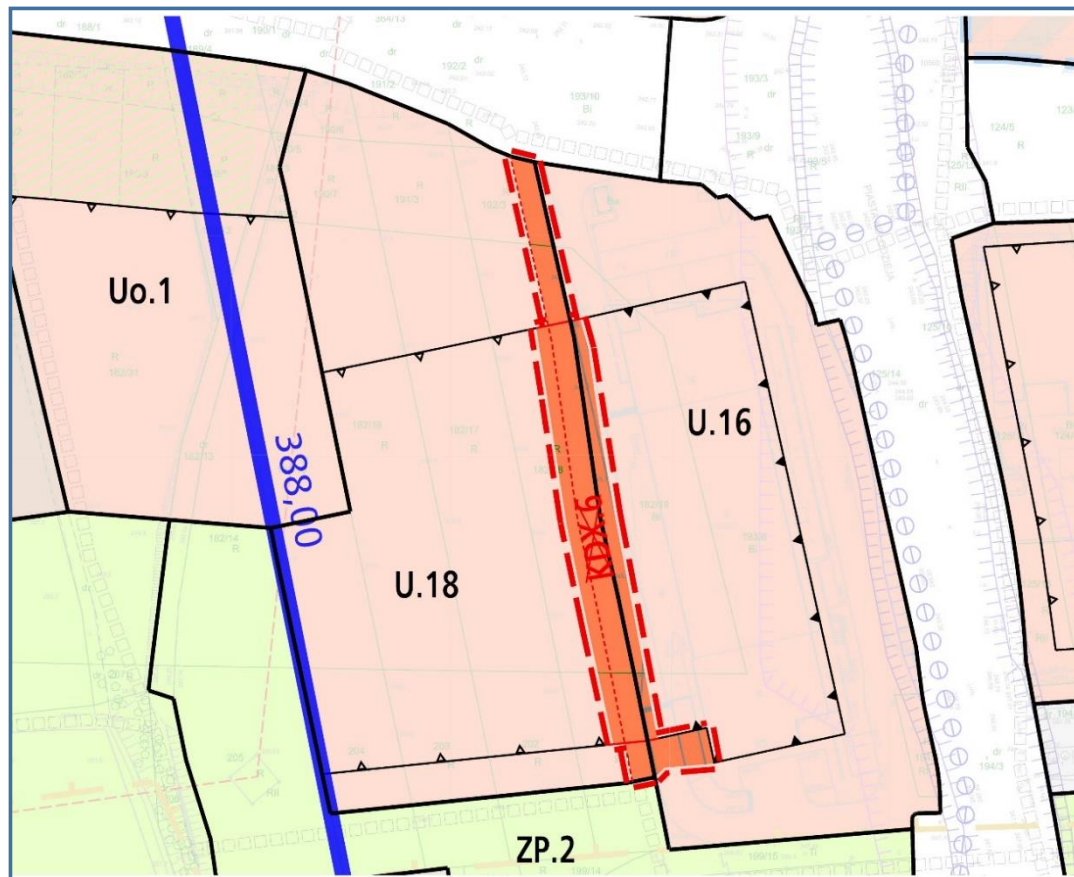
Na rysunku projektu planu wprowadzono zmiany w zakresie obszaru położonego u zbiegu ulic Powstańców i ulicy Piasta Kołodzieja, w obrębie którego:

- zmieniono przebieg terenu **KDD.9** poprzez poszerzenie terenu **MW.2, MW/U.5** i terenu **ZP.1** oraz zmniejszenie terenu **MW.1, MW/U.4** i terenu **ZP.9**,
- zmieniono przebieg nieprzekraczalnych linii zabudowy w terenach oznaczonych symbolami: **MW.1, MW.2, MW/U.4, MW/U.5, ZP.1**.





## Projekt miejscowego planu zagospodarowania przestrzennego obszaru „Mistrzejowice - Północ”



Na rysunku projektu planu wprowadzono zmiany w zakresie obszaru położonego u zbiegu ulic Powstańców i ulicy Piasta Kołodzieja, w obrębie którego:

- usunięto teren **KDX.6**, poszerzając teren **U.18**,
- zmieniono przebieg nieprzekraczalnych linii zabudowy w terenach oznaczonych symbolami: **U.16**, **U.18**,

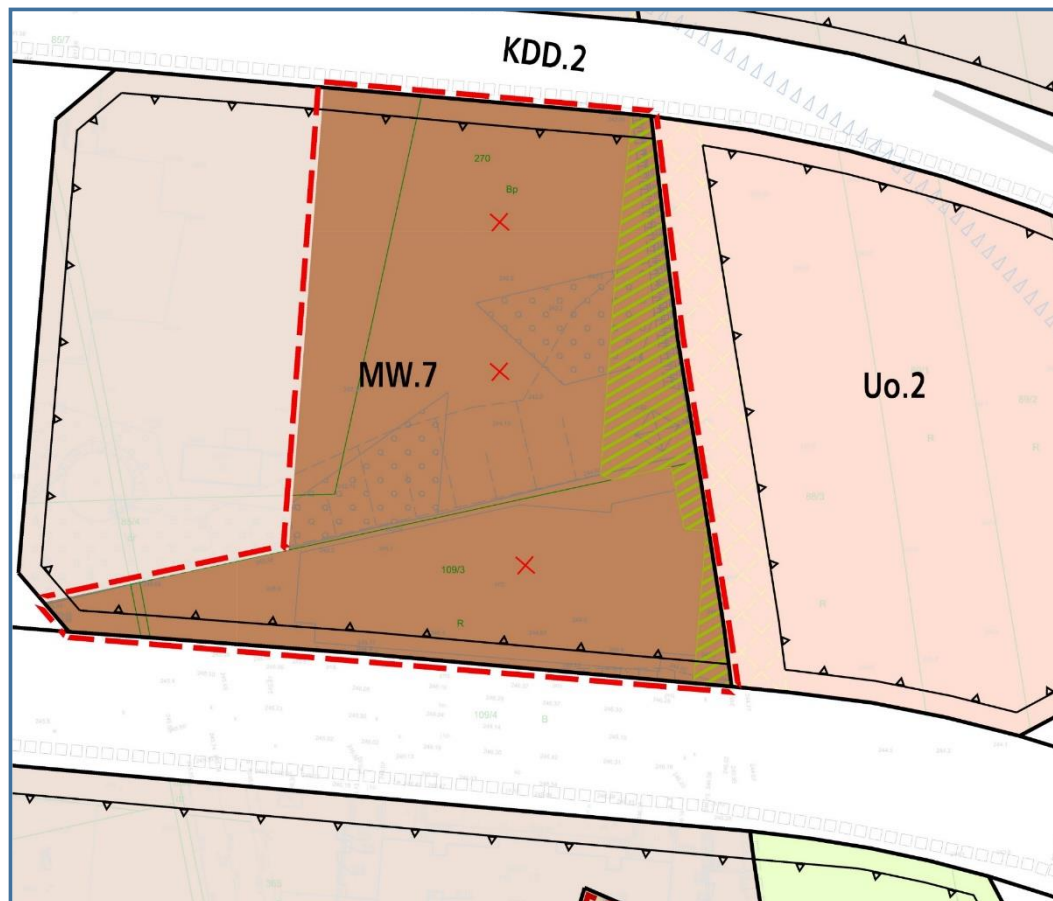


Na rysunku projektu planu wprowadzono zmiany w zakresie obszaru położonego u zbiegu ulic Powstańców i ulicy Piasta Kołodzieja, w obrębie którego:

- zmieniono przebieg terenów **KDX.5** w wyniku czego nastąpiła zmiana linii rozgraniczających terenów **MW/U.3**, **MW.3**,



## Projekt miejscowego planu zagospodarowania przestrzennego obszaru „Mistrzejowice - Północ”



Na rysunku projektu planu wprowadzono zmiany w zakresie obszaru położonego w rejonie ulicy Piasta Kołodzieja, w obrębie którego:

- usunięto strefę zmiany wysokości w terenie **MW.7** oraz wprowadzono strefę zieleni w ramach terenów inwestycyjnych,



Na rysunku projektu planu wprowadzono zmiany w zakresie obszaru położonego u zbiegu ulic Powstańców i ulicy Piasta Kołodzieja, w obrębie którego:

- usunięto teren **KDX.3**, poszerzając teren **MW/U.1**,
- poszerzono tereny **MW.6** i **MW/U.1** kosztem terenów **KDD.10** i **KDD.2**, (w poprzedniej edycji **KDD.14**),
- usunięto strefę zieleni osiedlowej w terenie **MW/U.1**.





Zmiany w Tekście planu w zakresie:

1. § 4 ust. 1 pkt 25 i 26 – zapisu definicji dachu zielonego i dachu zielonego ekstensywnego;
2. § 5 ust. 1 - spisu elementów planu oznaczonych na rysunku planu stanowiących ustalenie planu tj. wykreślenie usuniętych terenów i uzupełnienia o nowe tereny oraz wynikające z tego zmiany w poszczególnych paragrafach;
3. §6 ust. 5 oraz §12 ust. 1 - usunięcia zapisów dotyczących minimalnej powierzchni nowo wydzielanych działek budowlanych w terenach: MW.1-MW.8, MWn.1, MWn.2, MW/U.1-MW/U.5, U.1-U.18, Uo.1, Uo.2, U/KU.1, U/KU.25;
4. §7 ust. 6 - usunięcia w pkt 4 nakazu stosowania podcieni i prześwitów wzdłuż ciągów pieszych w drogach publicznych klasy zbiorczej oraz lokalnej;
5. §7 ust. 7 – redakcji zapisów dotyczących zasad kształtowania dachów;
6. §7 ust. 8 – usunięcia w pkt 1 lit. a zapisu dotyczącego zakazu lokalizacji anten, masztów oraz innych urządzeń technicznych z zakresu łączności na dachach i elewacjach obiektów zlokalizowanych wzdłuż dróg publicznych klasy zbiorczej oraz lokalnej oraz wzdłuż osi widokowych,
7. §8 ust. 9 – usunięcia wskazanych w pkt 6 „stacji LPG w terenie U.4” spośród listy przedsięwzięć mogących znacząco oddziaływać na środowisko;
8. § 15 - w zakresie zasad obsługi komunikacyjnej terenów: zmiany redakcyjne w ust. 1, ust. 2 oraz ust. 9;
9. przeznaczenia oraz zasad kształtowania zabudowy i zagospodarowania terenów oznaczonych na rysunku planu symbolami:
  - 1)MW.1, MW.2, MW.3, MW.6, MW.7 ,
  - 2)MW/U.1, MW/U.3 – MW/U.5 – w tym usunięcia „handlu hurtowego” spośród listy zakazanych funkcji usługowych w terenach MW/U.1- MW/U.5,
  - 3)MWi/U.1 - w tym usunięcia „handlu hurtowego” spośród listy zakazanych funkcji usługowych,
  - 4)MN/U.3 - w tym usunięcia „handlu hurtowego” spośród listy zakazanych funkcji usługowych w terenach MN/U.1- MN/U.3, MN.1- MN.8,
  - 5) U.1- U.3, U.5 –U.15, U.17, U.18- w tym usunięcia „handlu hurtowego” i „salonów sprzedaży pojazdów” spośród listy zakazanych funkcji usługowych w terenach U.1, U.6, U.11-U.13, U.15-U.18;



Zmiany w Tekście planu w zakresie:

10. § 25 i § 26 – ustaleń dla terenów MN tj. dopuszczenia realizacji zabudowy mieszkaniowej bliźniaczej w terenach MN.4, MN.6 i MN.7 oraz zmiany zasad kształtowania zabudowy i zagospodarowania terenu – maksymalnego wskaźnika powierzchni zabudowy, maksymalnej wysokości zabudowy dla terenu MN.8 (dawny MN.10) oraz wskaźnika intensywności zabudowy w terenie MN.4;
11. § 27, § 28, § 29 – ustaleń zmiany zasad kształtowania zabudowy i zagospodarowania terenu:
  - 1) maksymalnego wskaźnika powierzchni zabudowy dla terenów U.2, U.3, U.5, U.9 i U.10,
  - 2) wskaźnika intensywności zabudowy w terenach U.3, U.5, U.8-U.10, U.17,
  - 3) maksymalnej wysokości zabudowy w terenie U.8,
  - 4) nakazu realizacji komponowanej zieleni poza obrysem istniejących i projektowanych obiektów budowlanych w terenach U.1, U.3, U.5- U.7, U.9- U.15, U.17, U.18,
  - 5) usunięcia „handlu hurtowego” i „salonów sprzedaży pojazdów” spośród listy zakazanych funkcji usługowych w terenach U.1, U.6, U.11-U.13, U.15-U.18;
12. § 30, § 31 – ustaleń dla terenów Uo i U/KU.1 tj. zmiany zasad kształtowania zabudowy i zagospodarowania terenu – nakazu realizacji komponowanej zieleni poza obrysem istniejących i projektowanych obiektów budowlanych dla terenów U tj.;
13. § 33 – dopuszczenia w terenie ZPi.4 lokalizacji kładek pieszych;
14. wprowadzenia niezbędnych korekt redakcyjnych tekstu projektu planu wynikających:
  - 1) z ww. zmian wprowadzonych na rysunku planu – w tym zmiana numeracji terenów,
  - 2) zmian wynikających z dodania lub usunięcia zapisów w projekcie uchwały,
  - 3) z konieczności dostosowania do obowiązujących aktów prawnych w związku z wejściem w życie Uchwały [Nr XXXVI/908/20](#) z dnia 26 lutego 2020 r. w sprawie ustalenia „Zasad i warunków sytuowania obiektów małej architektury, tablic reklamowych i urządzeń reklamowych oraz ogrodzeń” usunięto zapisy § 7 ust. 1 pkt 4,
  - 4) dostosowania nazewnictwa do obecnie stosowanego (dot. osób ze szczególnymi potrzebami oraz miejsc parkingowych (postojowych)).







**Dziękujemy za uwagę!**