

**Miejscowy plan zagospodarowania przestrzennego
obszaru „PIASKI WIELKIE”**

Dyskusja publiczna – 31 sierpnia 2021 r.
(ponowne wyłożenie części projektu planu)



Kraków

Sporządzany na podstawie Uchwały Nr XXX/778/19 Rady Miasta Krakowa z dnia 5 grudnia 2019 r.

URZĄD MIASTA KRAKOWA

WYDZIAŁ PLANOWANIA PRZESTRZENNEGO

ul. Mogilska 41, 31-545 Kraków

Uchwała
Nr XXX/778/19
Rady Miasta
Krakowa z dnia
5 grudnia 2019 r.

**POWIERZCHNIA
PLANU
82,47 ha**

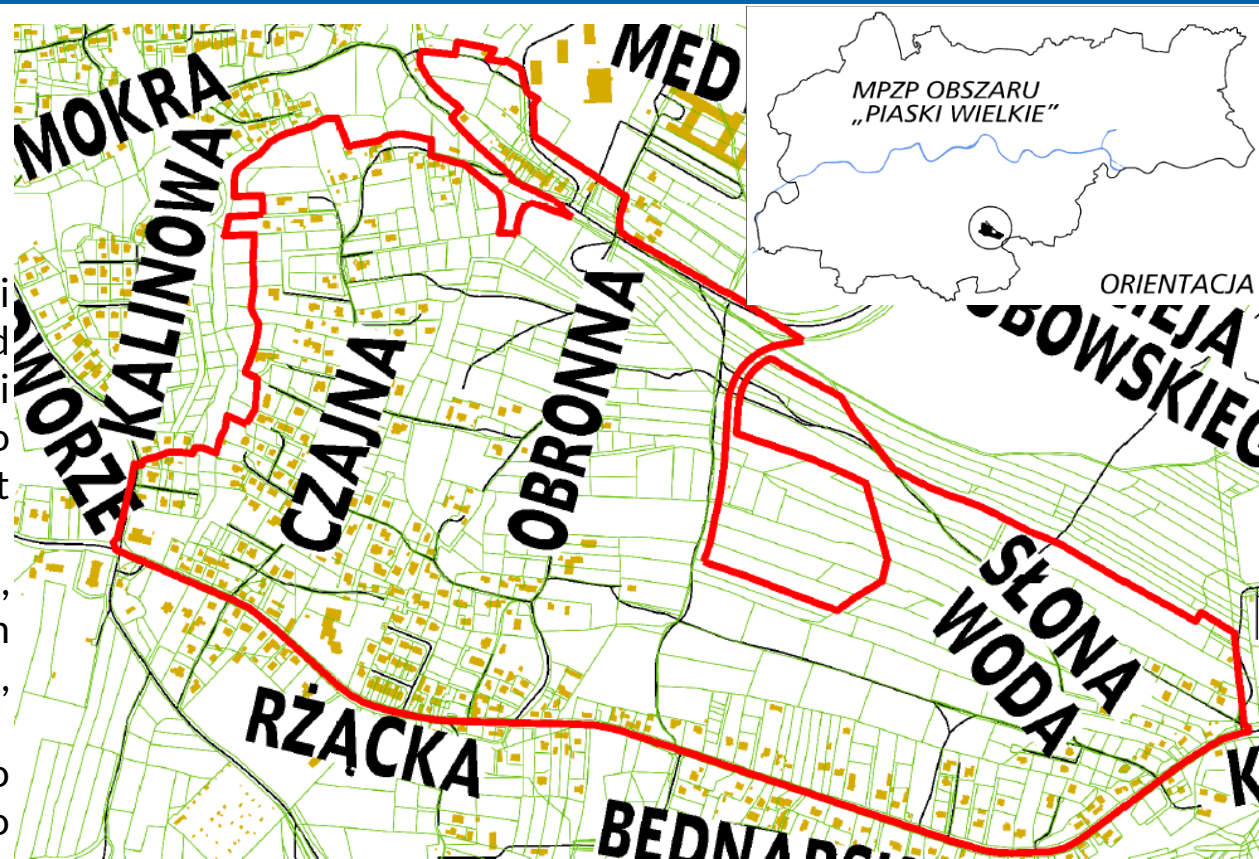
URZĄD MIASTA KRAKOWA
WYDZIAŁ PLANOWANIA
PRZESTRZENNEGO

ul. Mogilska 41,
31-545 Kraków

GRANICA PLANU – zgodnie
z załącznikiem graficznym do Uchwały
Rady Miasta Krakowa
o przystąpieniu do sporządzania planu

Celem planu jest:

- utrzymanie ciągłości systemu zieleni miejskiej i ochrona cennych pod względem przyrodniczym terenów zieleni stanowiących element tzw. Zielonego Pierścienia Podgórze – „Nowych Plant Podgórskich”;
- wyznaczenie terenów ogólnodostępnych, służących wszystkim mieszkańcom, w tym terenów zieleni, sportu i rekreacji, atrakcyjnych przestrzeni publicznych;
- określenie zasad zrównoważonego rozwoju przestrzenno-funkcjonalnego obszaru ze szczególnym uwzględnieniem integracji terenów zabudowanych z terenami zieleni;
- określenie zasad kształtowania nowej zabudowy oraz stworzenie warunków dla uzupełnień zabudowy.



Tryb sporządzania planu miejscowego regulowany jest w przepisach
Ustawy
z dnia 27 marca 2003 r. o planowaniu i zagospodarowaniu
przestrzennym
(Dz. U. z 2021 r., poz. 741 ze zm.)

USTAWA
z dnia 27 marca 2003 r.
o planowaniu
i zagospodarowaniu
przestrzennym
(Dz. U. z 2021r.
poz. 741ze zm.)

Sposoby rozpatrzenia
wniosków oraz uwag
są publikowane w
Biuletynie Informacji
Publicznej UMK
na stronie
internetowej
www.bip.krakow.pl
w zakładce:
Zarządzenia Prezydenta
Miasta Krakowa

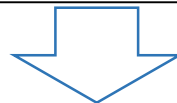
URZĄD MIASTA KRAKOWA
WYDZIAŁ PLANOWANIA
PRZESTRZENNEGO

ul. Mogilska 41,
31-545 Kraków

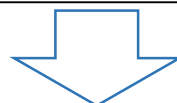
UDZIAŁ MIESZKAŃCÓW W PROCESIE PLANISTYCZNYM

USTAWA z dnia 27 marca 2003 r. o planowaniu i zagospodarowaniu przestrzennym (Dz. U. z 2021 r. poz. 741 ze zm.)

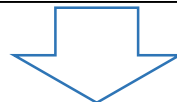
Uwarunkowania, zbieranie wytycznych i wniosków



Sporządzenie projektu planu,
rozpatrzenie wniosków,
opiniowanie i uzgodnienia

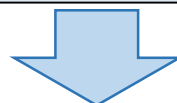


Wyłożenie do publicznego wglądu, składanie uwag, rozpatrzenie uwag



PONOWIENIE PROCEDURY:
Opiniowanie i uzgodnienia

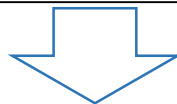
wyłożenie do publicznego wglądu części projektu planu



Uchwalenie przez Radę Miasta Krakowa

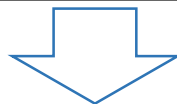
UDZIAŁ MIESZKAŃCÓW W PROCESIE PLANISTYCZNYM

Składanie wniosków do planu: **od dnia 20 grudnia 2019 r. do 28 lutego 2020 r.**



I Wyłożenie projektu planu do publicznego wglądu: **w dniach od 15 lutego do 15 marca 2021 r.**
Dyskusja publiczna: **w dniu 23 lutego 2021 r.**
Składanie uwag dotyczących projektu planu: **w terminie do 29 marca 2021 r.**

96 uwag
zostało
rozpatrzonych
Zarządzeniem
Nr 1042/2021
PMK z dnia
19.04.2021 r.



II Wyłożenie części projektu planu do publicznego wglądu
w dniach od 9 sierpnia do 6 września 2021 r.

Dyskusja publiczna nad przyjętymi w projekcie planu rozwiązaniami
w dniu 31 sierpnia 2021 r. Pl. Wszystkich Świętych, Sala Obrad godz. 15:30



Składanie uwag dotyczących projektu planu:
w terminie do 20 września 2021 r.

USTAWA
z dnia 27 marca 2003 r.
o planowaniu
i zagospodarowaniu
przestrzennym
(Dz. U. z 2021r.
poz. 741ze zm.)

Sposoby rozpatrzenia
wniosków oraz uwag
są publikowane w
Biuletynie Informacji
Publicznej UMK
na stronie
internetowej
www.bip.krakow.pl
w zakładce:
Zarządzenia Prezydenta
Miasta Krakowa

URZĄD MIASTA KRAKOWA
WYDZIAŁ PLANOWANIA
PRZESTRZENNEGO

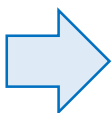
ul. Mogilska 41,
31-545 Kraków

**PONOWNE WYŁOŻENIE DO PUBLICZNEGO WGLĄDU CZĘŚCI PROJEKTU PLANU
WRAZ Z PROGNOZĄ ODDZIAŁYWANIA NA ŚRODOWISKO I NIEZBĘDNĄ DOKUMENTACJĄ**

USTAWA
z dnia 27 marca 2003 r.
o planowaniu
i zagospodarowaniu
przestrzennym
(Dz. U. z 2021 r.
poz. 741 ze zm.)

Projekt planu wraz z prognozą oddziaływania na środowisko
oraz niezbędną dokumentacją udostępniony jest do wglądu
w dniach **od 9 sierpnia do 6 września 2021 r.** poprzez:

Sposoby rozpatrzenia
wniosków oraz uwag
są publikowane w
Biuletynie Informacji
Publicznej UMK
na stronie
internetowej
www.bip.krakow.pl
w zakładce:
Zarządzenia Prezydenta
Miasta Krakowa

**BEZPOŚREDNI KONTAKT Z PRZEDSTAWICIELEM ZESPOŁU PROJEKTOWEGO**

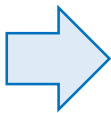
w Wydziale Planowania Przestrzennego Urzędu Miasta Krakowa,
ul. Mogilska 41, w godz. **8.00-15.00** (z wyjątkiem sobót i niedziel)

– **wizytę można również umówić na konkretną godzinę**

➤ mailowo pod adresem: bp.umk@um.krakow.pl

lub

➤ telefonicznie pod numerami: **12 616-8526, 12 616-8542;**

**ZAMIESZCZENIE PROJEKTU PLANU WRAZ Z PROGNOZĄ ODDZIAŁYWANIA
NA ŚRODOWISKO NA STRONIE INTERNETOWEJ:**

www.bip.krakow.pl/?dok_id=118933

URZĄD MIASTA KRAKOWA
WYDZIAŁ PLANOWANIA
PRZESTRZENNEGO

ul. Mogilska 41,
31-545 Kraków

Uwagi do planu można składać do 20 września 2021 r.

(liczy się data wpływu do tut. urzędu)



ZASADY SKŁADANIA UWAG (art. 8c ustawy)**Uwagi można wnosić w formie papierowej lub elektronicznej**

USTAWA
z dnia 27 marca 2003 r.
o planowaniu
i zagospodarowaniu
przestrzennym
(Dz. U. z 2021 r.
poz. 741 ze zm.)

Sposoby rozpatrzenia
wniosków oraz uwag
są publikowane w
Biuletynie Informacji
Publicznej UMK
na stronie
internetowej
www.bip.krakow.pl
w zakładce:
Zarządzenia Prezydenta
Miasta Krakowa

URZĄD MIASTA KRAKOWA
WYDZIAŁ PLANOWANIA
PRZESTRZENNEGO

ul. Mogilska 41,
31-545 Kraków

Forma papierowa:

- złożenie pisma z uwagą w Punkcie Obsługi Mieszkańców Urzędu Miasta Krakowa (dzienniki podawcze, stanowiska informacyjno-podawcze) lub – w przypadku ograniczeń w bezpośredniej obsłudze klienta – wrzucenie do odpowiedniego pojemnika umieszczonego w pobliżu wejścia do budynku UMK,
- wysłanie drogą pocztową na adres: Urząd Miasta Krakowa, Wydział Planowania Przestrzennego, ul. Mogilska 41, 31-545 Kraków,
- przekazanie wypełnionego formularza w czasie prowadzonej dyskusji publicznej.

Forma elektroniczna:

- za pomocą środków komunikacji elektronicznej, w szczególności poczty elektronicznej lub formularza zamieszczonego w Biuletynie Informacji Publicznej na stronie internetowej: www.bip.krakow.pl/?dok_id=14897#wzory
- za pośrednictwem platformy usług administracji publicznej ePUAP.



W przypadku poczty elektronicznej – maile
należy kierować na adres:
uwagi-bp@um.krakow.pl

PONOWNE WYŁOŻENIE DO PUBLICZNEGO WGLĄDU CZĘŚCI PROJEKTU PLANU

USTAWA
z dnia 27 marca 2003 r.
o planowaniu
i zagospodarowaniu
przestrzennym
(Dz. U. z 2021 r.
poz. 741 ze zm.)

Sposoby rozpatrzenia
wniosków oraz uwag
są publikowane w
Biuletynie Informacji
Publicznej UMK
na stronie
internetowej
www.bip.krakow.pl
w zakładce:
Zarządzenia Prezydenta
Miasta Krakowa

URZĄD MIASTA KRAKOWA
WYDZIAŁ PLANOWANIA
PRZESTRZENNEGO

ul. Mogilska 41,
31-545 Kraków

Wykładana do publicznego wglądu część projektu planu obejmuje zmiany w Tekście Planu i na Rysunku Planu wyróżnione kolorem w przedmiocie:

1.wyznaczenia nowych terenów: MN/U.11, MN/U.12, MN/U.13, U.1, U.2, ZL.1 oraz nowych części terenów: MN.6, MN.15, MN/U.1, MN/U.8, MW.1, MW.2, ZP.8 wraz z ustaleniem dla nich zasad zagospodarowania;

2.zmiana zasad zagospodarowania:

a)w terenach: MW.3, ZP.4,

b)w strefie ochrony i kształtowania zieleni w terenach: MW.1, MW.2 i MW.3;

3.zmiany przebiegu dróg publicznych w terenach: KDD.6, KDD.9 poprzez zmianę przebiegu granic tych terenów wraz ze zmianą parametrów dróg;

4.wprowadzenia strefy obniżonej wysokości zabudowy w terenach MW.2 i MW.3 wraz z ustaleniem dla niej warunków zagospodarowania;

5.usunięcia strefy dopuszczonej lokalizacji miejsc postojowych w terenie ZP.4;

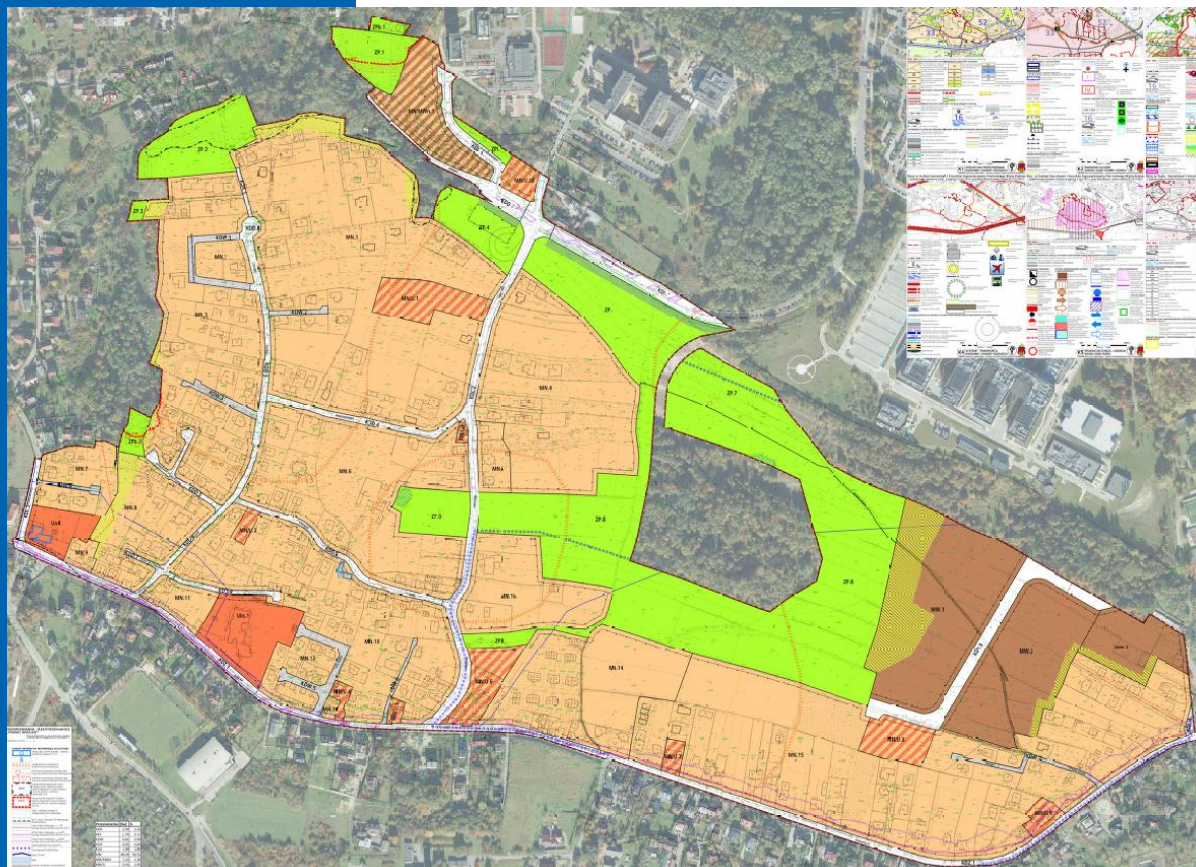
6.zmiany zasięgu strefy dopuszczonej lokalizacji miejsc postojowych w terenie ZP.5;

7.korekty przebiegu fragmentów nieprzekraczalnych linii zabudowy w terenach: MN.1, MN.2, MN.3, MN.6, MN.8, MN.10, MN.11, MN.15, MN/U.3, MN/U.8, MW.1, MW.2 i MW.3.

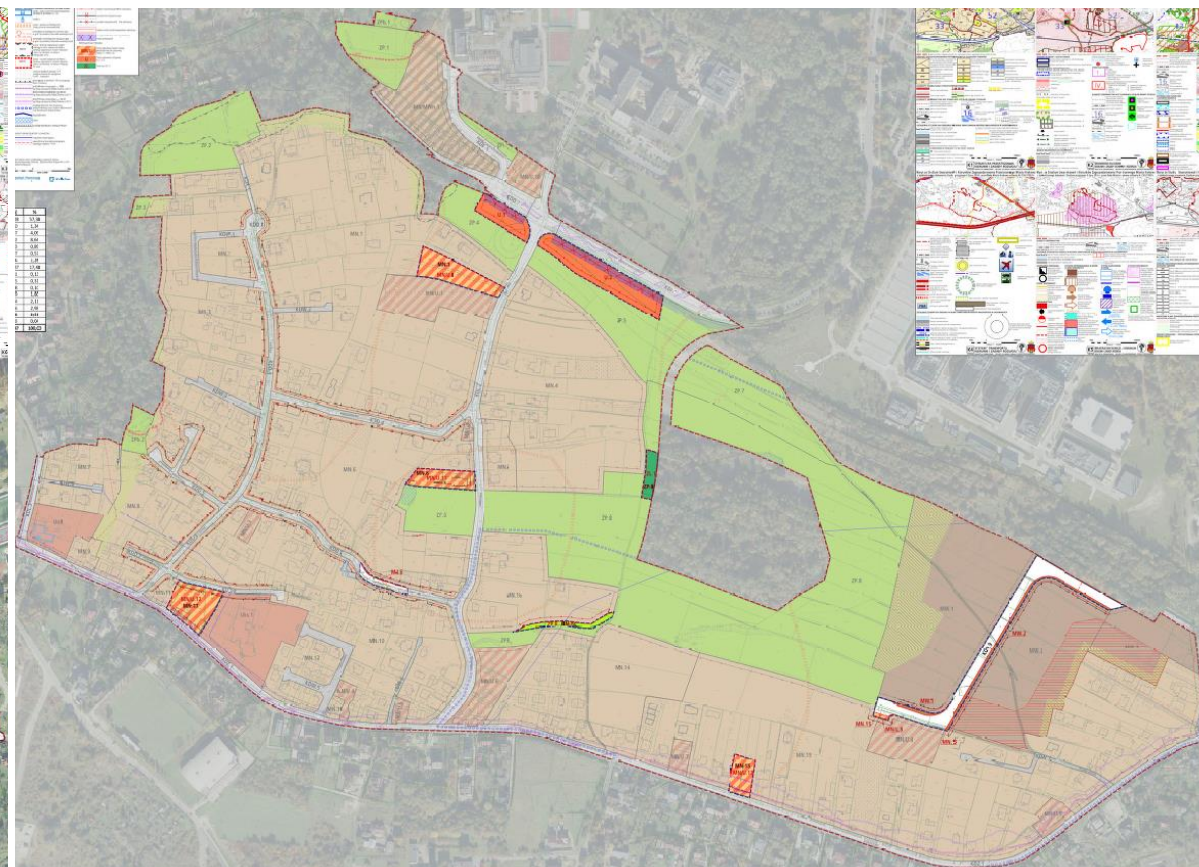
W związku z wprowadzeniem powyższych zmian, w Tekście Planu oraz na Rysunku Planu dokonano stosownych korekt redakcyjnych.

PONOWNE WYŁOŻENIE DO PUBLICZNEGO WGLĄDU CZĘŚCI PROJEKTU PLANU

PROJEKT PLANU: RYSUNKI - PORÓWNANIE



I WYŁOŻENIE DO PUBLICZNEGO WGLĄDU
(luty/marzec 2021 r.)



II WYŁOŻENIE DO PUBLICZNEGO WGLĄDU
(sierpień/wrzesień 2021 r.)

URZĄD MIASTA KRAKOWA
WYDZIAŁ PLANOWANIA
PRZESTRZENNEGO

ul. Mogilska 41,
31-545 Kraków

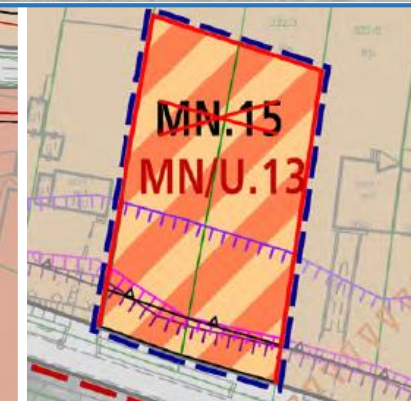
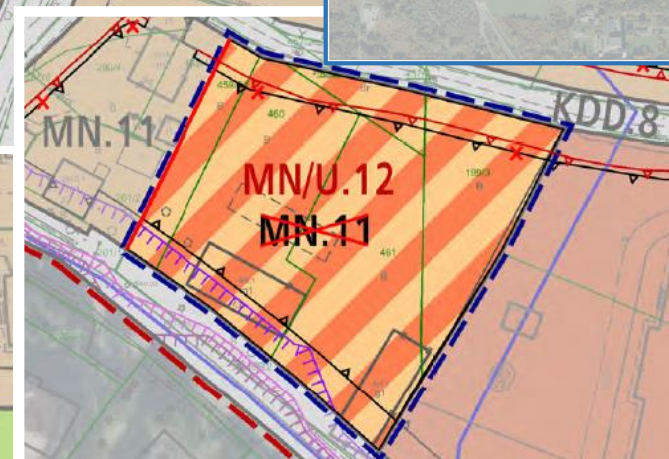
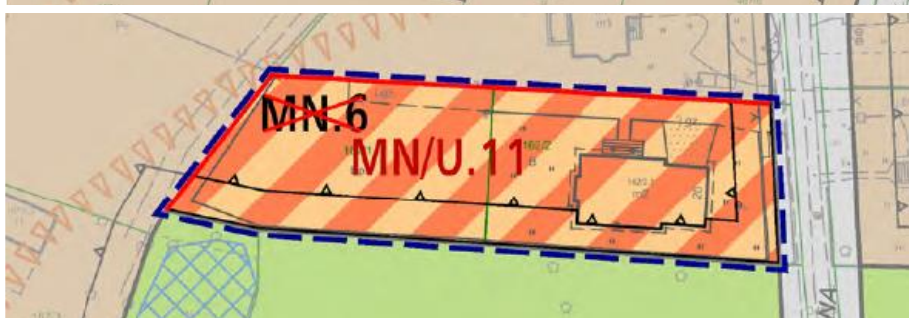
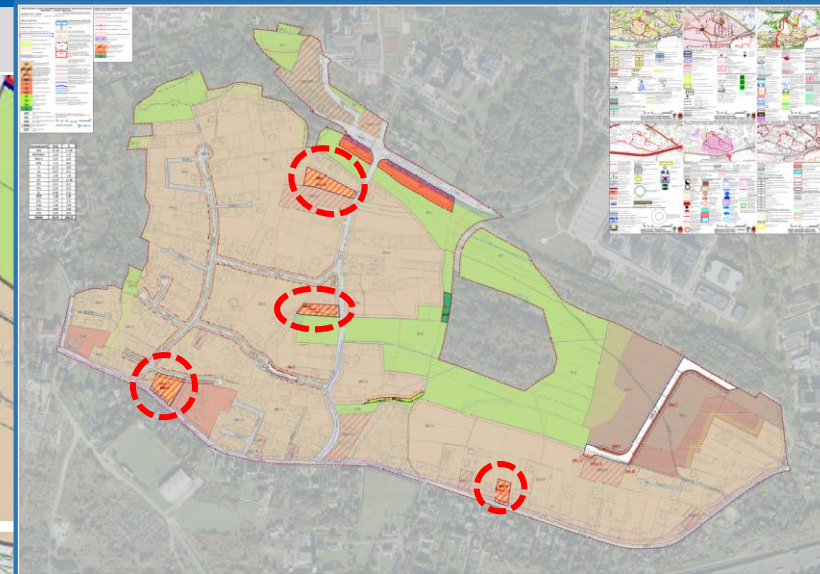
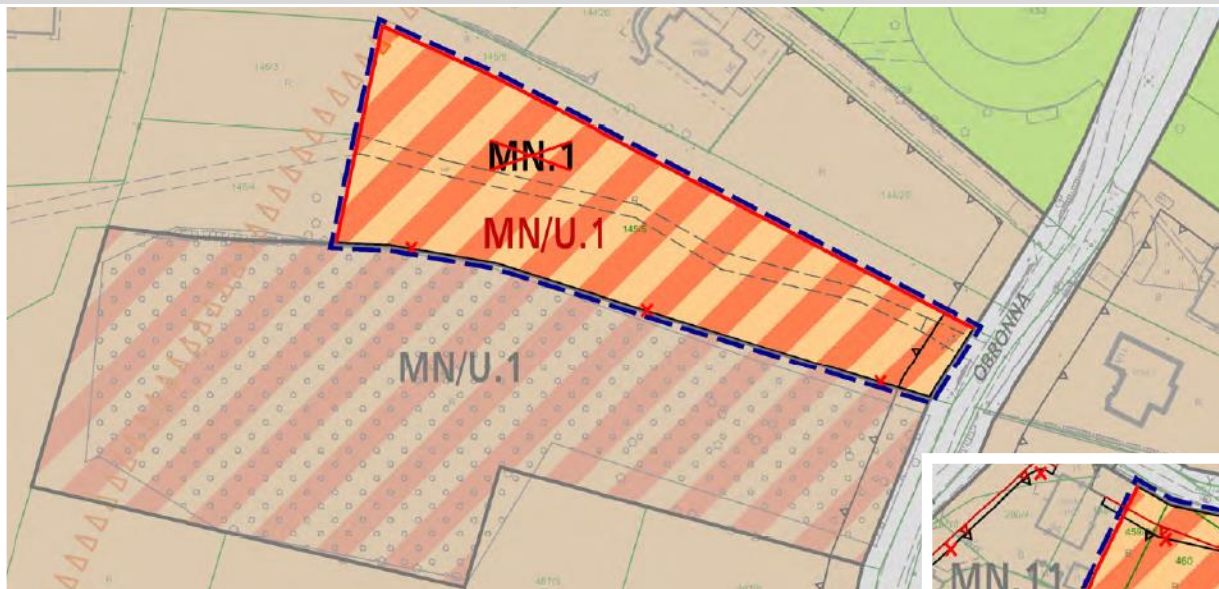


PONOWNE WYŁOŻENIE DO PUBLICZNEGO WGLĄDU CZĘŚCI PROJEKTU PLANU

ZMIANA W PRZEDMIOCIE:

✓ wyznaczenia nowych terenów MN/U.11–MN/U.13

✓ wyznaczenia nowej części terenu MN/U.1



Kształtowanie zabudowy i zagospodarowanie terenów zabudowy mieszkaniowej jednorodzinnej lub usługowej MN/U.1, MN/U.11-MN/U.13:

- wskaźnik intensywności zabudowy: **0,1 – 0,7;**
- minimalny wskaźnik powierzchni biologicznie czynnej: **50 %;**
- maksymalna wysokość zabudowy: **11 m;**
- dopuszczenie stosowania dachów płaskich dla budynków usługowych.



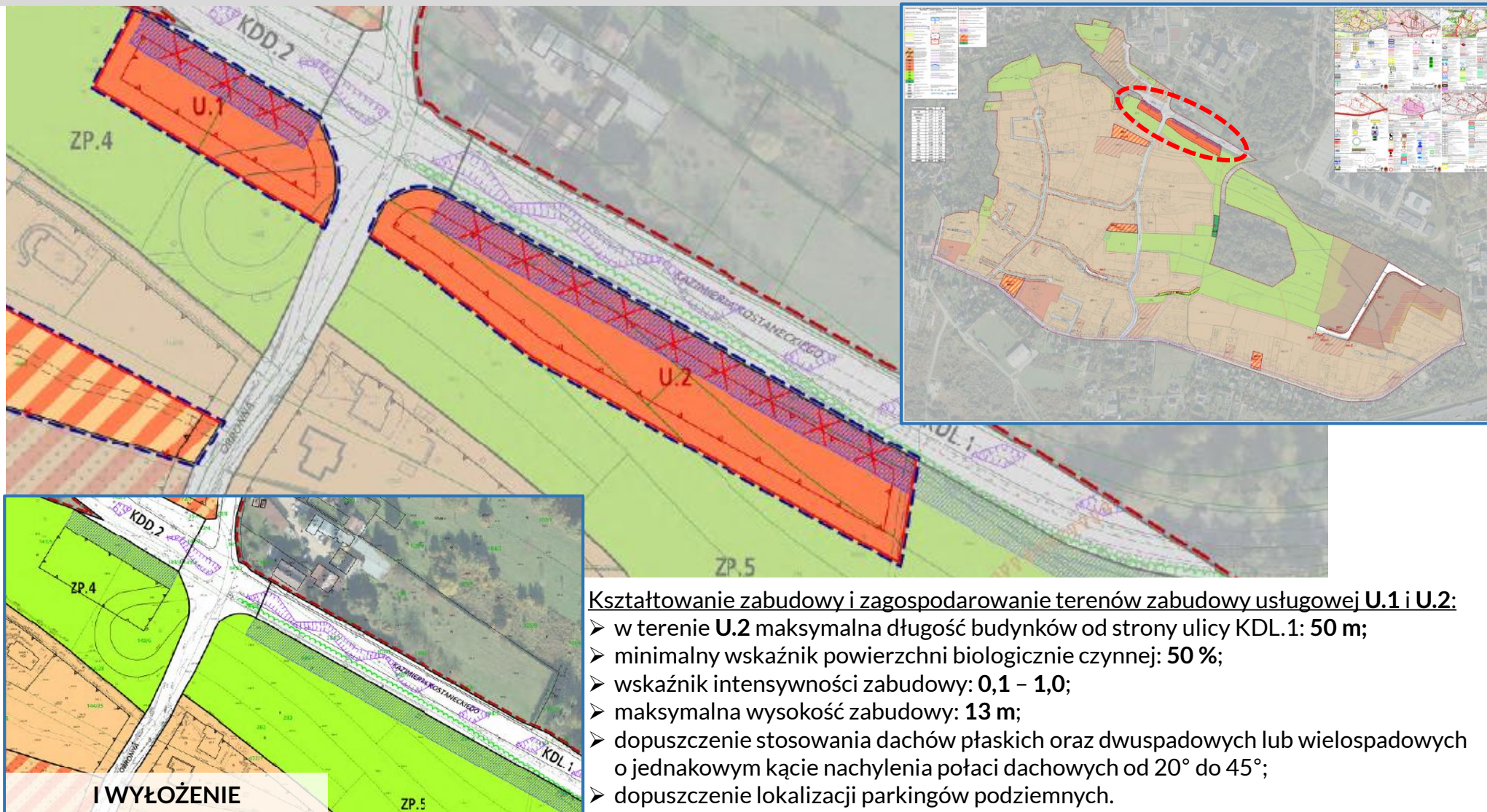
PONOWNE WYŁOŻENIE DO PUBLICZNEGO WGLĄDU CZĘŚCI PROJEKTU PLANU

ZMIANA W PRZEDMIOCIE:

✓ wyznaczenia nowych terenów U.1 i U.2

✓ usunięcia strefy dopuszczonej lokalizacji miejsc postojowych w terenie ZP.4

✓ zmiany zasięgu strefy dopuszczonej lokalizacji miejsc postojowych w terenie ZP.5



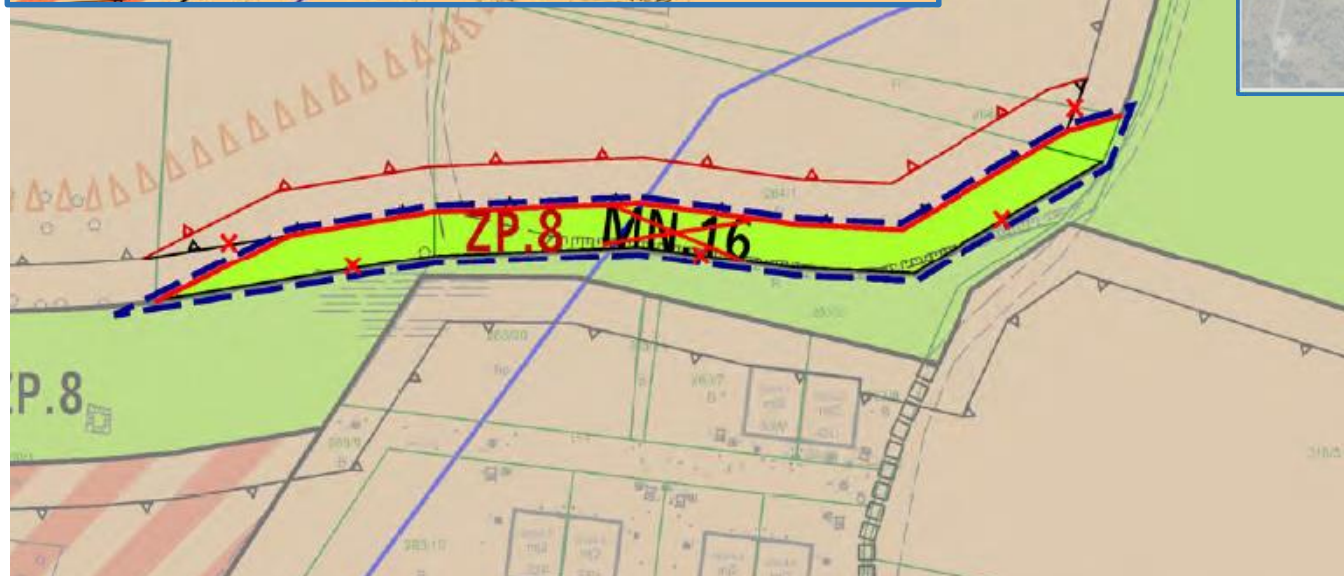
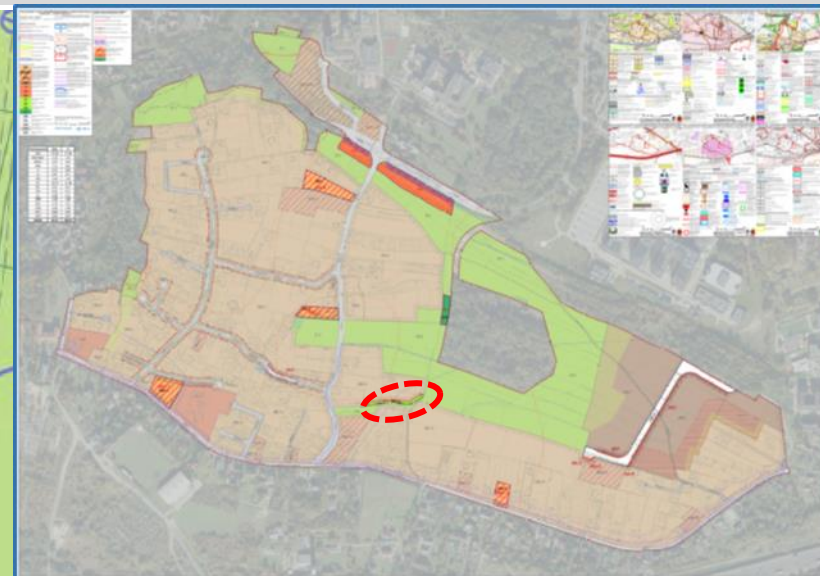
Kształtowanie zabudowy i zagospodarowanie terenów zabudowy usługowej U.1 i U.2:

- w terenie U.2 maksymalna długość budynków od strony ulicy KDL.1: 50 m;
- minimalny wskaźnik powierzchni biologicznie czynnej: 50 %;
- wskaźnik intensywności zabudowy: 0,1 – 1,0;
- maksymalna wysokość zabudowy: 13 m;
- dopuszczenie stosowania dachów płaskich oraz dwuspadowych lub wielospadowych o jednakowym kącie nachylenia połaci dachowych od 20° do 45°;
- dopuszczenie lokalizacji parkingów podziemnych.

PONOWNE WYŁOŻENIE DO PUBLICZNEGO WGLĄDU CZĘŚCI PROJEKTU PLANU

ZMIANA W PRZEDMIOCIE:

✓ wyznaczenia nowej części terenu ZP.8



Zasady zagospodarowania terenu zieleni urządzonej ZP.8:

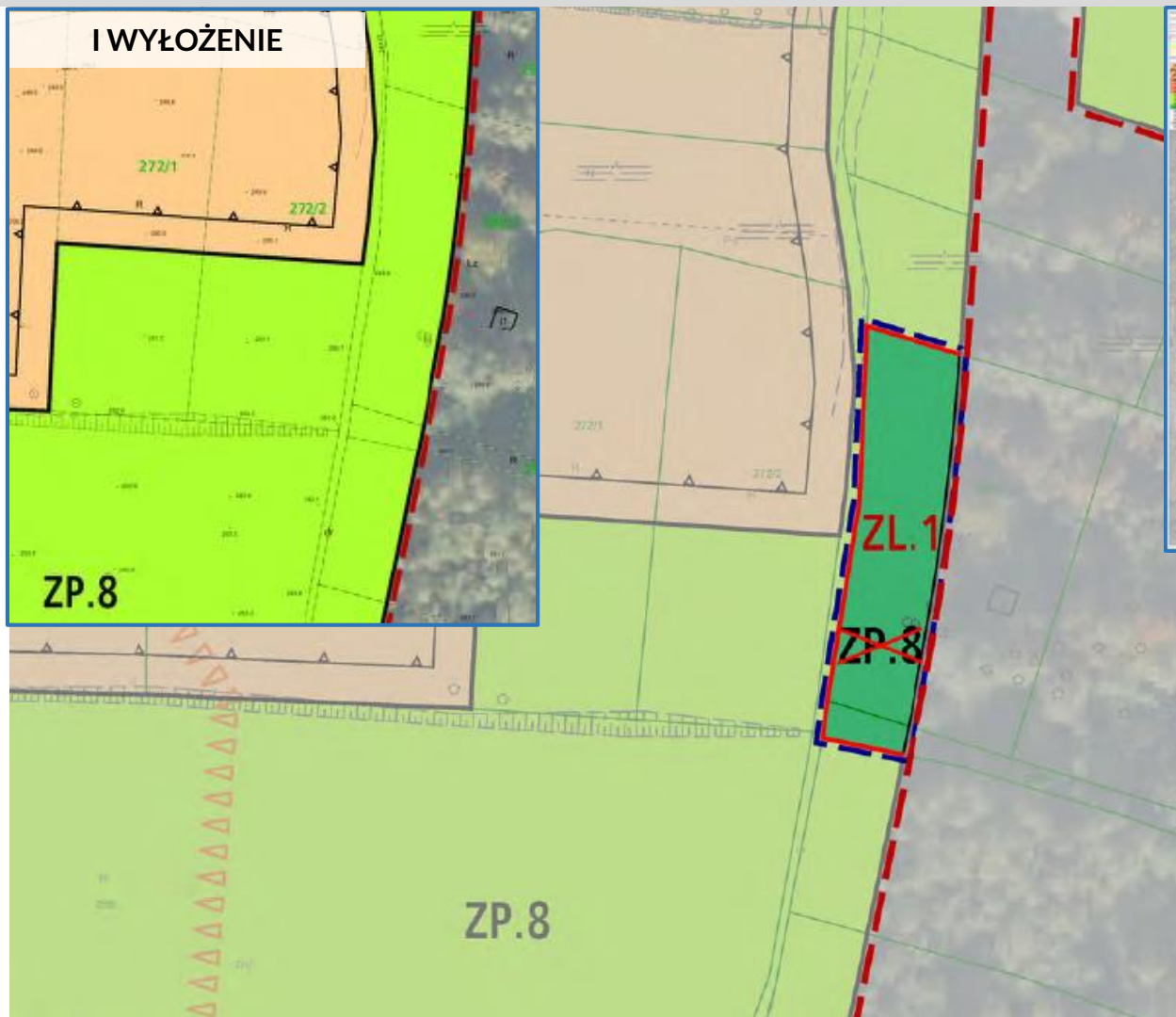
- minimalny wskaźnik terenu biologicznie czynnego: 90 %;
- dopuszcza się zalesienia.



PONOWNE WYŁOŻENIE DO PUBLICZNEGO WGLĄDU CZĘŚCI PROJEKTU PLANU

ZMIANA W PRZEDMIOCIE:

- ✓ wyznaczenia nowego terenu ZL.1



Zasady zagospodarowania terenu lasu ZL.1:

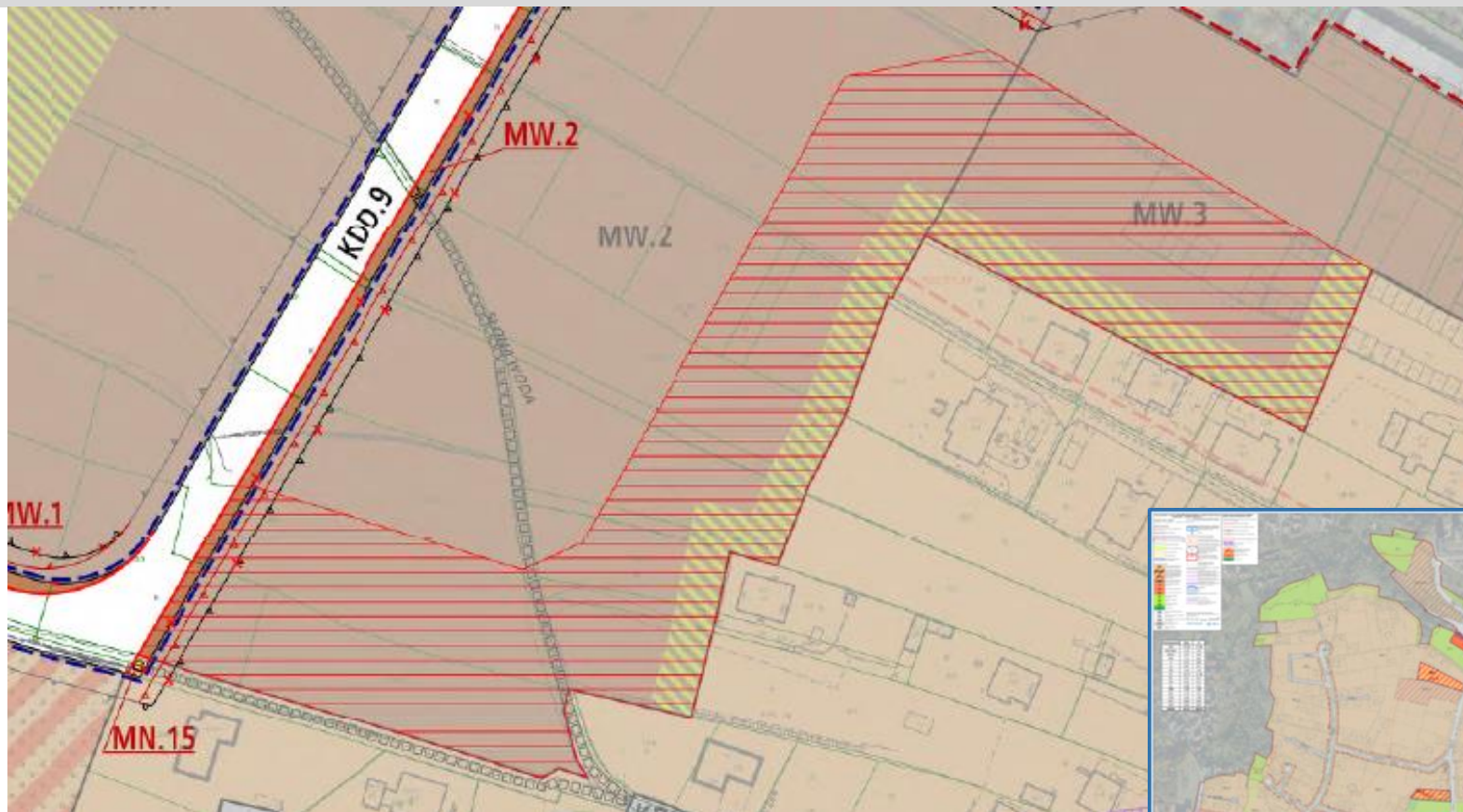
- zakaz lokalizacji zabudowy niezwiązanej z gospodarką leśną;
- minimalny wskaźnik terenu biologicznie czynnego: 90 %.



PONOWNE WYŁOŻENIE DO PUBLICZNEGO WGLĄDU CZĘŚCI PROJEKTU PLANU

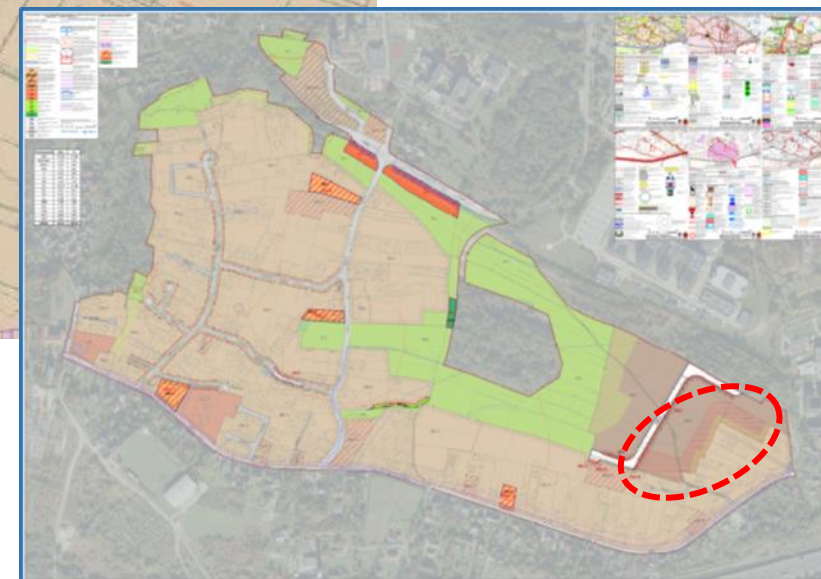
ZMIANA W PRZEDMIOCIE:

- ✓ wprowadzenia strefy obniżonej wysokości zabudowy w terenach MW.2 i MW.3 wraz z ustaleniem dla niej warunków zagospodarowania



Kształtowanie zabudowy w strefie obniżonej wysokości zabudowy:

- maksymalna wysokość zabudowy: **13 m**;
- dopuszczenie stosowania dachów dwuspadowych lub wielospadowych o jednakowym kącie nachylenia połaci dachowych od 20° do 45°.

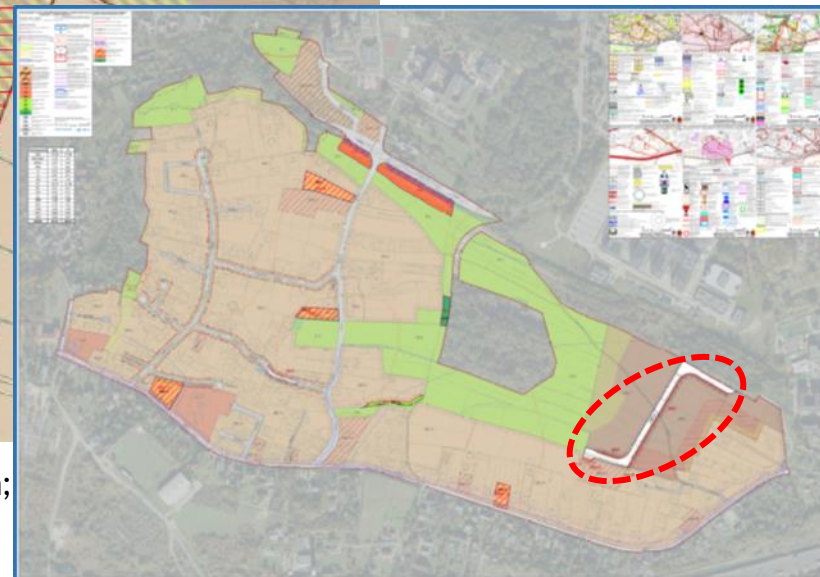
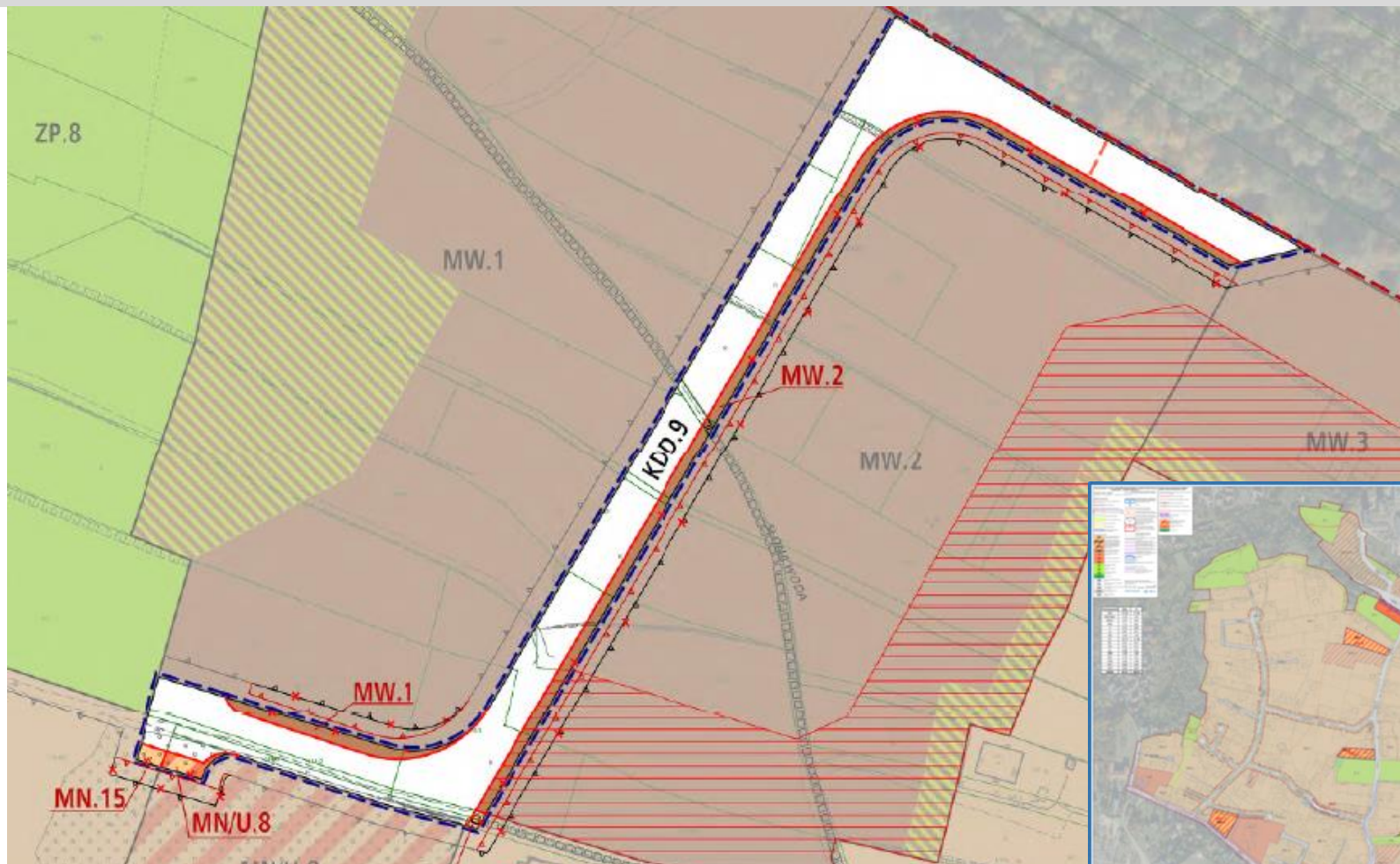


PONOWNE WYŁOŻENIE DO PUBLICZNEGO WGLĄDU CZĘŚCI PROJEKTU PLANU

ZMIANA W PRZEDMIOCIE:

✓ zmiany przebiegu drogi publicznej w terenie: KDD.9 poprzez zmianę przebiegu granic tego terenów wraz ze zmianą parametrów drogi

✓ wyznaczenia nowych części terenów: MN.15, MN/U.8, MW.1, MW.2



URZĄD MIASTA KRAKOWA
WYDZIAŁ PLANOWANIA
PRZESTRZENNEGO

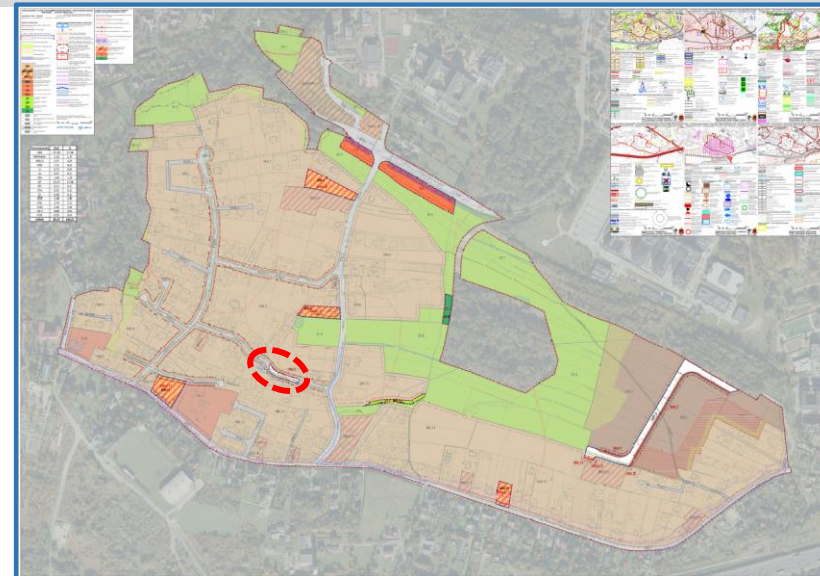
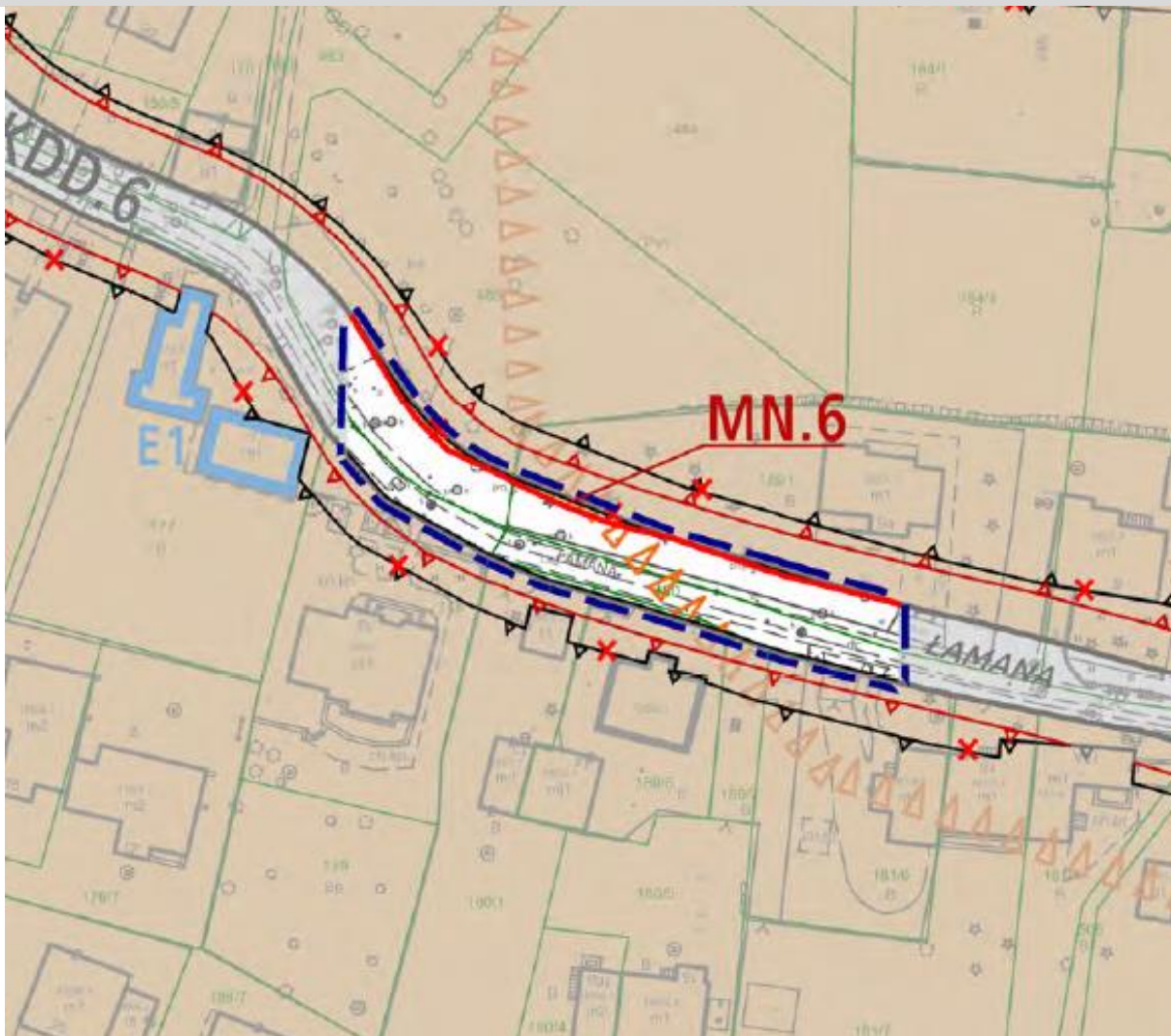
ul. Mogilska 41,
31-545 Kraków

- szerokość drogi KDD.9: do 12 m, z wyjątkiem niezbędnych poszerzeń na łukach;
- szerokość placu do zawracania: do 20 m.

PONOWNE WYŁOŻENIE DO PUBLICZNEGO WGLĄDU CZĘŚCI PROJEKTU PLANU

ZMIANA W PRZEDMIOCIE:

- ✓ zmiany przebiegu drogi publicznej w terenie: KDD.6 poprzez zmianę przebiegu granic tego terenów wraz ze zmianą parametrów drogi
- ✓ wyznaczenia nowej części terenu MN.6, wraz z ustaleniem dla niej zasad zagospodarowania



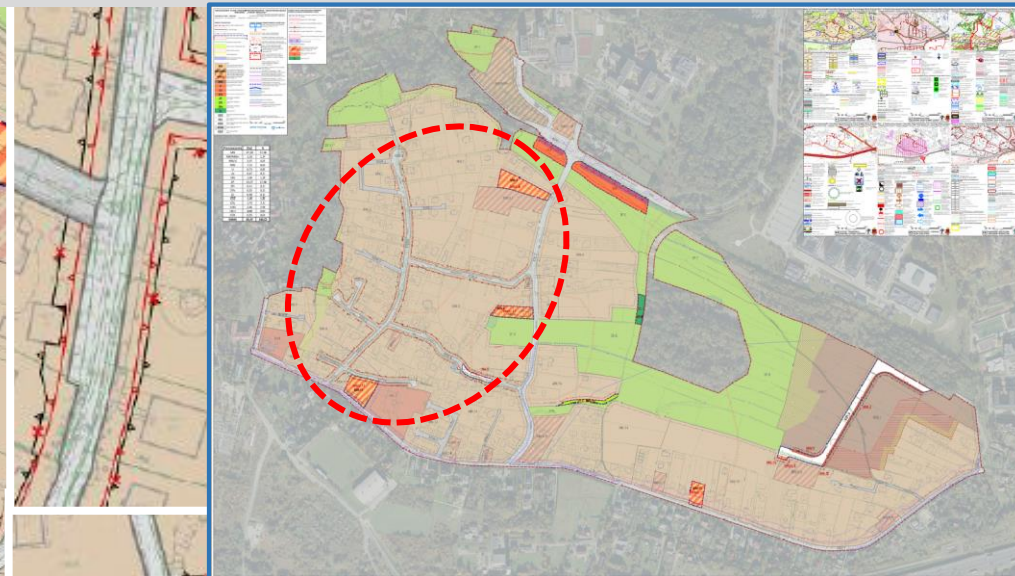
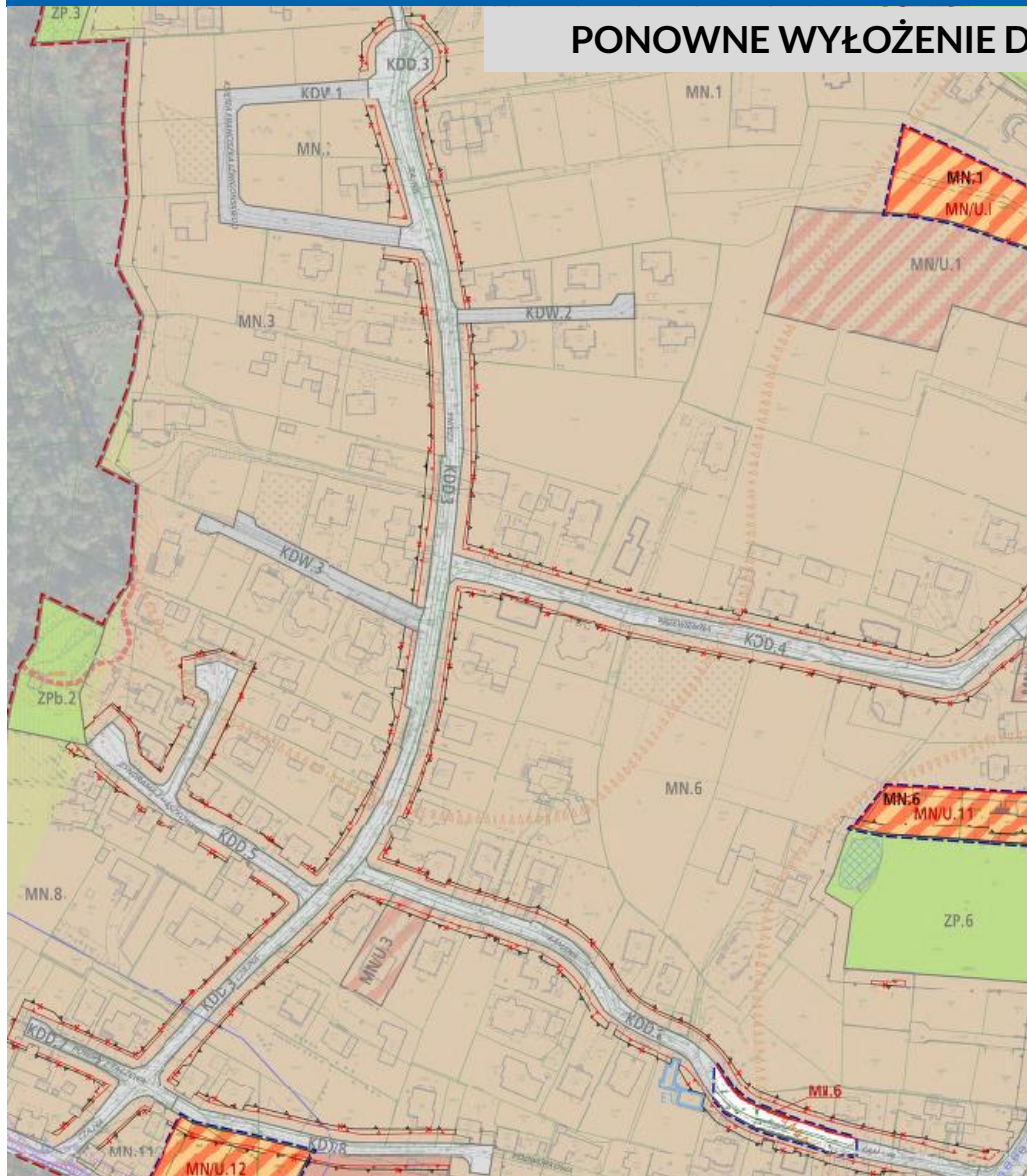
URZĄD MIASTA KRAKOWA
WYDZIAŁ PLANOWANIA
PRZESTRZENNEGO

ul. Mogilska 41,
31-545 Kraków



PONOWNE WYŁOŻENIE DO PUBLICZNEGO WGLĄDU CZĘŚCI PROJEKTU PLANU**ZMIANA W PRZEDMIOCIE:**

- ✓ korekty przebiegu fragmentów nieprzekraczalnych linii zabudowy w terenach: MN.1, MN.2, MN.3, MN.6, MN.8, MN.10, MN.11, MN/U.3.



PONOWNE WYŁOŻENIE DO PUBLICZNEGO WGLĄDU CZĘŚCI PROJEKTU PLANU**ZMIANA W
PRZEDMIOCIE:**

✓ zasad
zagospodarowania
w Terenie MW.3

✓ zasad
zagospodarowania
w strefach ochrony i
kształtowania zieleni
w Terenach MW.1,
MW.2, MW.3

Zmiany w Tekście Planu dotyczące:

- zasad zagospodarowania w Terenie **MW.3**:
 - zmiany wskaźnika intensywności zabudowy z **0,1-1,6** na **0,1-1,5**;
- zasad zagospodarowania w *strefie ochrony i kształtowania zieleni* w Terenach zabudowy mieszkaniowej wielorodzinnej **MW.1 – MW.3**.





Dziękujemy za uwagę!