



Kraków

Wydział Planowania Przestrzennego
UMK Kraków

Projekt miejscowego planu zagospodarowania przestrzennego obszaru
„Mistrzejowice Północ”

Projekt miejscowego planu zagospodarowania przestrzennego obszaru „Mistrzejowice - Północ”

Uchwała Nr XCV/2486/18 Rady Miasta Krakowa
z dnia 28 lutego 2018 r. o przystąpieniu do sporządzania planu



POWIERZCHNIA OBSZARU WYNOŚI 96,4 ha



LOKALIZACJA

Fragment załącznika graficznego do
uchwały Rady Miasta Krakowa
o przystąpieniu do sporządzania planu



Cele sporządzania miejscowego planu zagospodarowania przestrzennego:

- wydzielenie terenów przestrzeni publicznych – służących wszystkim mieszkańcom – w tym terenów infrastruktury społecznej, terenów zieleni, sportu i rekreacji;
- wprowadzenie harmonijnych zasad zabudowy pomiędzy terenami o odmiennych kierunkach zagospodarowania, z wykluczeniem zabudowy, która powstaje skutkiem zmniejszenia wskaźnika powierzchni biologicznie czynnej określonego w Studium;
- określenie zasad polityki parkingowej odpowiadającej ustalonemu przeznaczeniu poszczególnych terenów;
- wytyczenie rezerwy terenowej pod korytarze transportowe na potrzeby budowy dróg publicznych: przedłużenia ul. Powstańców oraz realizacji nowego odcinka drogi łączącej ul. Piasta Kołodzieja z ul. Powstańców;



Projekt miejscowego planu zagospodarowania przestrzennego obszaru
„Mistrzejowice - Północ”

Dotychczasowe etapy opracowywania projektu planu

Obwieszczenie i ogłoszenie - 8 czerwca 2018 r.



Wnioski do planu (143 wnioski) - do 6 lipca 2018 r.



Zespół Zadaniowy (opiniowanie wewnętrzne urzędowe) - 24 kwiecień 2020 r.



KPPIOŚ - prezentacja projektu - 4 listopada 2020 r. - Opinia KPPIOŚ - 2 grudnia 2020 r.



Opiniowanie i uzgadnianie ustawowe projektu planu - kwiecień/maj 2020 r.



Wyłożenie projektu planu do publicznego wglądu - od 10 sierpnia 2020 r. do 7 września 2020 r.
Uwagi do projektu planu rozpatrzone Zarządzeniem Nr 2545/2020 Prezydenta Miasta Krakowa z dnia
12 października 2020 r.

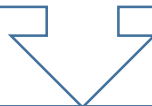


Do projektu planu wpłynęło 185 pism zawierających 362 uwag z czego 204 uwagi zostały nieuwzględnione, 72 zostało uwzględnionych częściowo, 86 zostało uwzględnionych

Projekt miejscowego planu zagospodarowania przestrzennego obszaru
„Mistrzejowice - Północ”

Dotychczasowe etapy opracowywania projektu planu

Ponowne opiniowanie i uzgadnianie ustawowe projektu planu – styczeń/marzec 2021 r.



Ponowne wyłożenie projektu planu do publicznego wglądu – 15 marca 2021 r. do dnia 5 maja 2021 r. (zmiana terminu zakończenia wyłożenia). Uwagi do projektu planu rozpatrzono Zarządzeniem Nr 1539/2021 Prezydenta Miasta Krakowa z dnia 9 czerwca 2021 r.



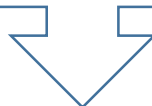
Do projektu planu wpłynęło 123 pisma zawierające 170 uwag z czego 97 uwagi zostały nieuwzględnione, 40 zostało uwzględnionych częściowo, 33 zostało uwzględnionych



Projekt miejscowego planu zagospodarowania przestrzennego obszaru
„Mistrzejowice - Północ”

Dotychczasowe etapy opracowywania projektu planu

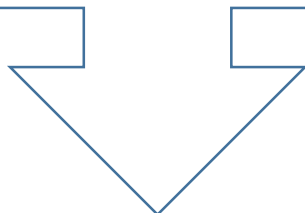
Ponowne opiniowanie i uzgadnianie ustawowe projektu planu – czerwiec/lipiec 2021 r.



Ogłoszenie o III wyłożeniu – 30 lipca 2021 r.

Ogłoszenie o III wyłożeniu – 13 sierpnia 2021 r.

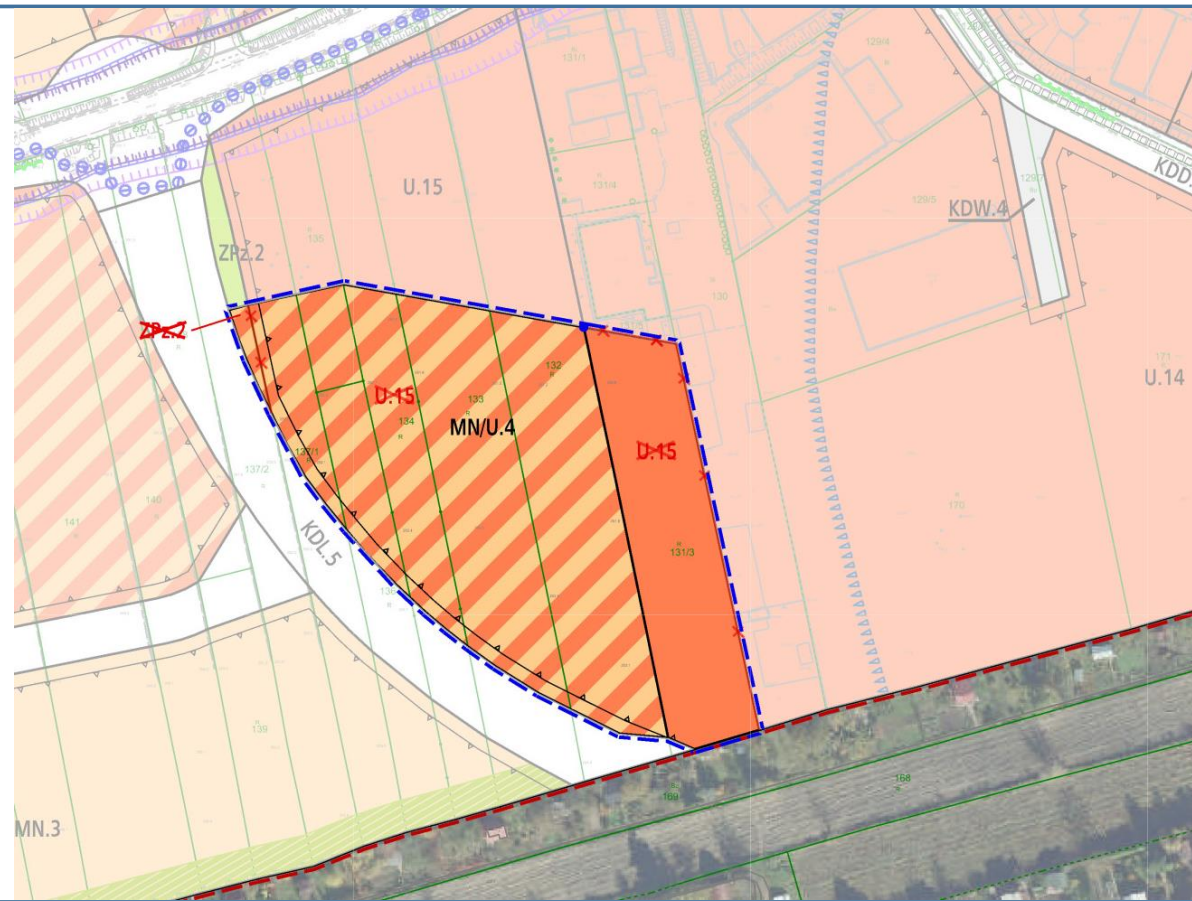
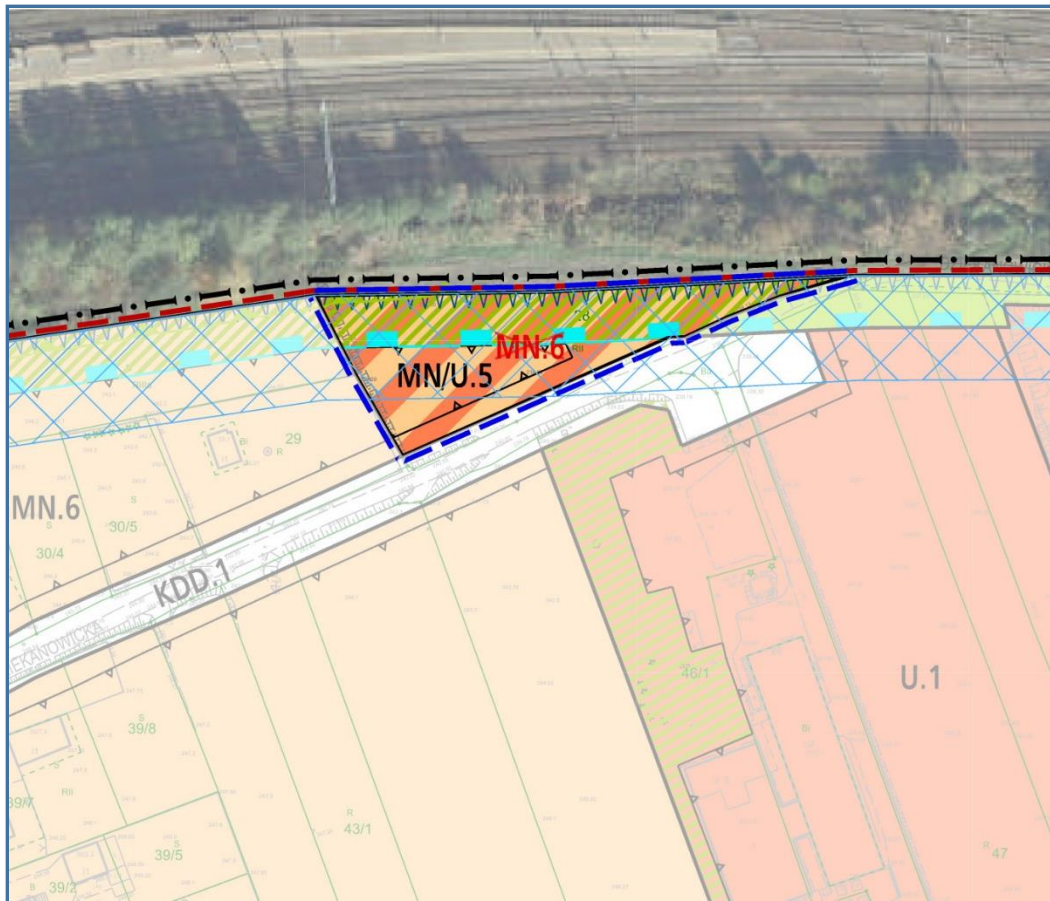
Ponowne III wyłożenie części projektu planu do publicznego wglądu od dnia 12 sierpnia 2021 r. do dnia 20 września 2021 r. (zmiana terminu zakończenia wyłożenia). Termin składania uwag do dnia 4 października 2021 r. (zmiana terminu) , rozpatrzenie – 21 dni od ostatecznego terminu składania uwag.



Uchwalenie przez Radę Miasta Krakowa



Projekt miejscowego planu zagospodarowania przestrzennego obszaru „Mistrzejowice - Północ”

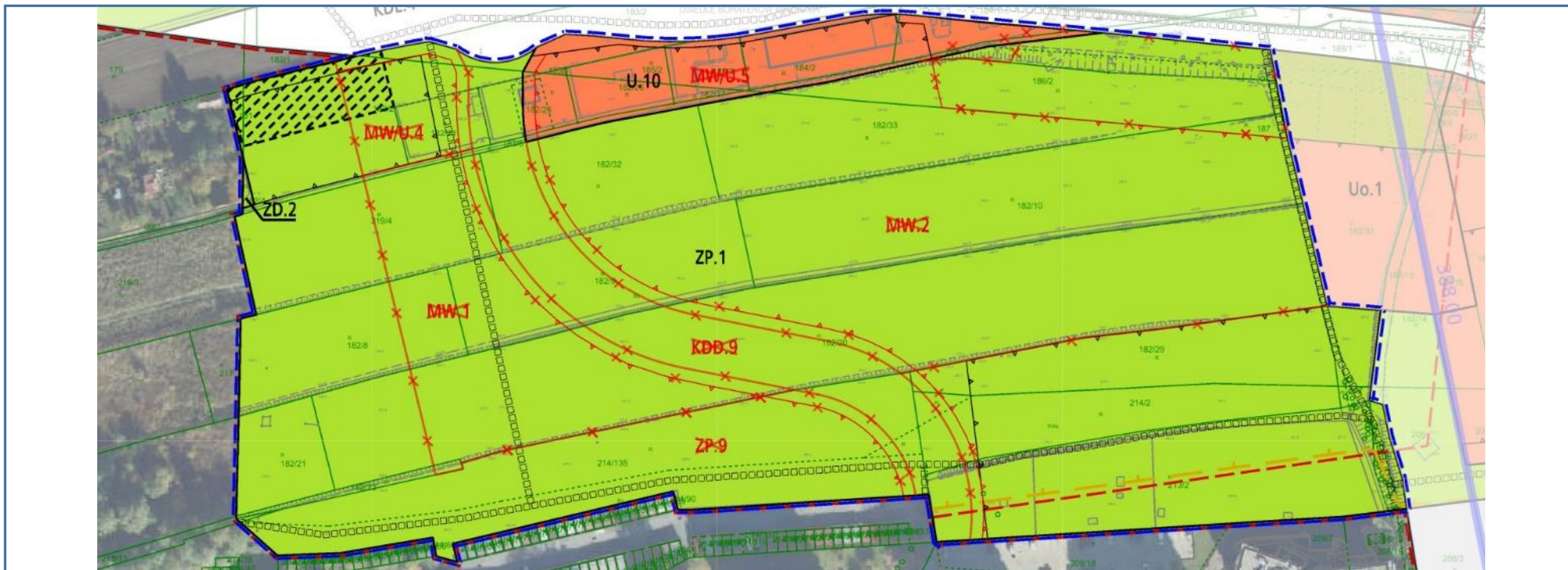


Na rysunku projektu planu wprowadzono zmiany w zakresie obszaru położonego w zachodniej części, w obrębie którego

- z Terenu zabudowy mieszkaniowej jednorodzinnej oznaczonego symbolem MN.6 wydzielono Teren zabudowy mieszkaniowej jednorodzinnej z usługami oznaczony symbolem MN/U.5;
- z Terenu zabudowy usługowej o symbolu U.15 oraz z Terenu zieleni urządzonej o symbolu ZPz.2 wydzielono Teren zabudowy mieszkaniowej jednorodzinnej z usługami oznaczony symbolem MN/U.4;
- wschodni fragment Terenu zabudowy usługowej oznaczonego symbolem U.15 włączono do terenu oznaczonego symbolem U.14.



Projekt miejscowego planu zagospodarowania przestrzennego obszaru „Mistrzejowice - Północ”

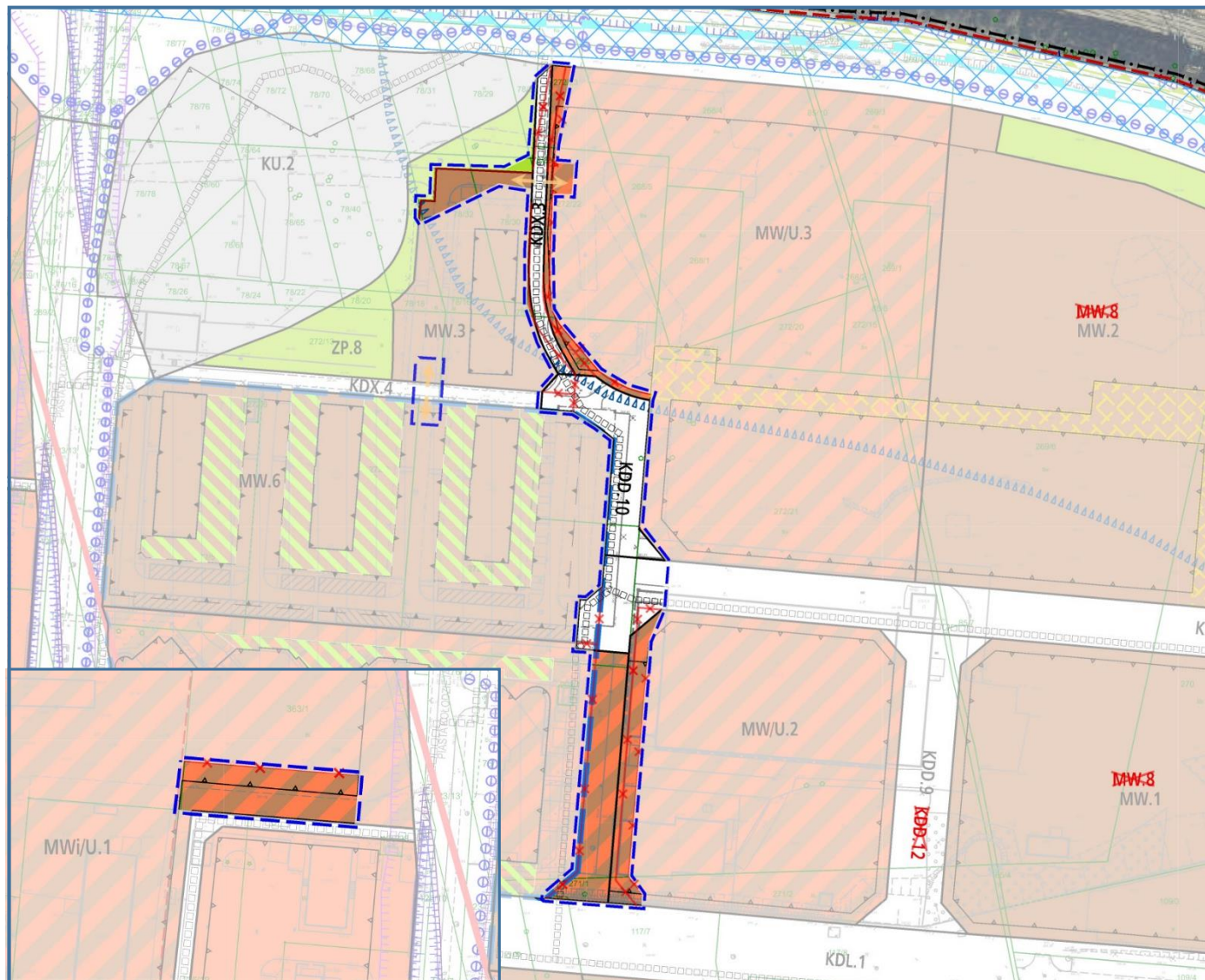


Na rysunku projektu planu wprowadzono zmiany w zakresie obszaru położonego w centralnej części, w obrębie którego:

- wprowadzono Teren zieleni urządzonej oznaczony symbolem **ZP.1** w miejsce Terenów zabudowy mieszkaniowej wielorodzinnej oznaczonych symbolami: **MW.1**, **MW.2**, Terenu zabudowy mieszkaniowej wielorodzinnej z usługami o symbolu **MW/U.4**, Terenu drogi publicznej klasy dojazdowej o symbolu **KDD.9** oraz Terenu zieleni urządzonej o symbolu **ZP.9**;
- wprowadzono strefę lokalizacji miejsc postojowych w północno - zachodniej części terenu oznaczonego symbolem **ZP.1**;
- Teren zabudowy mieszkaniowej wielorodzinnej z usługami oznaczony symbolem **MW/U.5** zmieniono na Teren zabudowy usługowej oznaczony symbolem **U.10**;
- w wyniku ww. zmian usunięto strefę zieleni w ramach terenów inwestycyjnych z terenu oznaczonego symbolem **ZP.1** (dawny teren **MW.2**) oraz zmieniono przebieg nieprzekraczalnych linii zabudowy w terenach oznaczonych symbolami: **ZP.1**, **U.10**;



Projekt miejscowego planu zagospodarowania przestrzennego obszaru „Mistrzejowice - Północ”



Na rysunku projektu planu wprowadzono zmiany w zakresie obszaru położonego we wschodniej części, w obrębie którego:

- poszerzono Teren zabudowy mieszkaniowej wielorodzinnej oznaczony symbolem **MW.3** kosztem Terenu zieleni urządzonej oznaczonego symbolem **ZP.8** i Terenu zabudowy mieszkaniowej wielorodzinnej z usługami o symbolu **MW/U.3**,
- zmieniono przebieg Terenu ciągu pieszego oznaczonego symbolem **KDX.3**;
- wydłużono w kierunku zachodnim Teren drogi publicznej klasy dojazdowej oznaczony symbolem **KDD.10**;
- usunięto południowy fragment Terenu drogi publicznej klasy dojazdowej oznaczonego symbolem **KDD.2** i wprowadzono na jego zakończeniu poszerzenie dla placu do zawracania;
- zmieniono przebieg nieprzekraczalnych linii zabudowy w terenach oznaczonych symbolami: **MW/U.2**, **MW/U.3**;
- w Terenach ciągów pieszych oznaczonych symbolami **KDX.3** i **KDX.4** wprowadzono oznaczenia „przejazdów samochodowych”;
- zmieniono oznaczenia:
 - ✓ Terenu drogi publicznej klasy dojazdowej o symbolu **KDD.12** na **KDD.9**,
 - ✓ Terenów zabudowy mieszkaniowej wielorodzinnej o symbolach **MW.7** i **MW.8** na **MW.1** i **MW.2**.
- zmieniono przebieg nieprzekraczalnej linii zabudowy w Terenie istniejącej zabudowy mieszkaniowej wielorodzinnej z usługami oznaczonym symbolem **MWi/U.1**.



Zmiany wprowadzone do projektu planu obejmują tekst projektu planu w zakresie:

1. Ustalenia przeznaczenia i warunków zagospodarowania dla nowych terenów:
 - a) zabudowy mieszkaniowej jednorodzinnej z usługami – MN/U.4 i MN/U.5 - **§ 23**,
 - b) zabudowy usługowej – U.10 - **§ 26**,
 - c) zieleni urządzonej – ZP.1 - **§ 33**,
 - d) działki nr 131/3 obr. 1 Nowa Huta w Terenie zabudowy usługowej o symbolu U.14 - **§ 26**;
2. Zmiany warunków zagospodarowania dla terenów:
 - a) zabudowy mieszkaniowej jednorodzinnej z usługami – MN/U.1 - MN/U.5 - **§ 23**,
 - b) zabudowy mieszkaniowej jednorodzinnej - MN.4-MN.7 - **§ 25**,
 - c) zabudowy usługowej – U.6 i U.7 - **§ 26 ust. 2 i § 27 ust. 2**,
 - d) ciągów pieszych – KDX.3 i KDX.4 - **§ 41**;
3. Ogólnych zasad zagospodarowania terenów na całym obszarze zawartych w **§ 7 ust. 1, ust. 6, ust. 7, § 9 ust. 1 pkt 6, § 15 ust. 9**;
4. Wprowadzenia niezbędnych korekt redakcyjnych tekstu projektu planu wynikających z:
 - a) powyższych zmian, oraz
 - b) wprowadzenia dodatkowych elementów informacyjnych.





Dziękujemy za uwagę!