

ponowne wyłożenie do publicznego wglądu
części

projektu miejscowego planu zagospodarowania przestrzennego obszaru
„MORELOWA”

t.j. w zakresie wprowadzonych zmian

w związku z przegłosowaniem przez Radę Miasta Krakowa dwóch poprawek

POPRAWKA DO DRUKU NR 2029

zgłoszona przez

Panią Radną Małgorzatę Kot i Pana Radnego Marka Sobieraja

Marek Sobieraj, Małgorzata Kot
Radni Miasta Krakowa

KANCELARIA RADY MIASTA
KRAKOWA
SEKRETARIAT

wpłynęło
dnia: 2021-07-07

Nr
Podpis

głuch 10:16

Kraków, 07.07.2021 r.

Poprawka do projektu uchwały wg druku nr 2029

Tereny oznaczone w projekcie planu jako MN/US.1 zmienia się na tereny zabudowy mieszkaniowej jednorodzinnej włączając je do obszaru MN.2.

Uzasadnienie:

Obszar dzielnicy wyznaczony w projekcie planu charakteryzuje się zabudową jednorodziną, dlatego też dopuszczenie możliwości budowy hal sportowych zaburzy porządek urbanistyczny. Poprawka składana jest również na wniosek mieszkańców z obszaru planu.

Małgorzata Kot
Sobieraj Marek

POPRAWKA DO DRUKU NR 2029

zgłoszona przez

Pana Radnego Andrzeja Hawranka

Andrzej Hawranek
Radny Miasta Krakowa

POPRAWKA NR 1 DO DRUKU 2029

W załączniku graficznym i z treści planu wykreśla się obszar o przeznaczeniu MN/US.1.

Dotychczasowy obszar MN/US.1 włącza się w obszar oznaczony jako MN.2

Do projektu uchwały w związku z przyjęciem poprawki wprowadza się stosowne zmiany prawne oraz tekstowe. Stosowne zmiany wprowadza się również do załączników graficznych.

UZASADNIENIE

Osiedle Wola Justowska ma charakter willowy. Zdecydowana większość obszaru jest zabudowana budynkami zabudowy jednorodzinnej. Wprowadzanie dużego kompleksu sportowego (wg. informacji uzyskanych przez mieszkańców ma to być ośrodek tenisa ziemnego wraz z hotelem) zlokalizowanego pomiędzy domami.

Wychodząc naprzeciw oczekiwaniom mieszkańców wprowadza się proponowaną zmianę.

137-01

KANCELARIA RADY MIASTA
KRAKOWA
SEKRETARIAT

wpłynęło
dnia: 2021-07-07

Nr
Podpis

9/3/1

Projekt miejscowego planu zagospodarowania przestrzennego „MORELOWA”



Uchwała Rady Miasta Krakowa Nr XV/306/19 z dnia 8 maja 2019 r.

Powierzchnia planu
59,4 ha

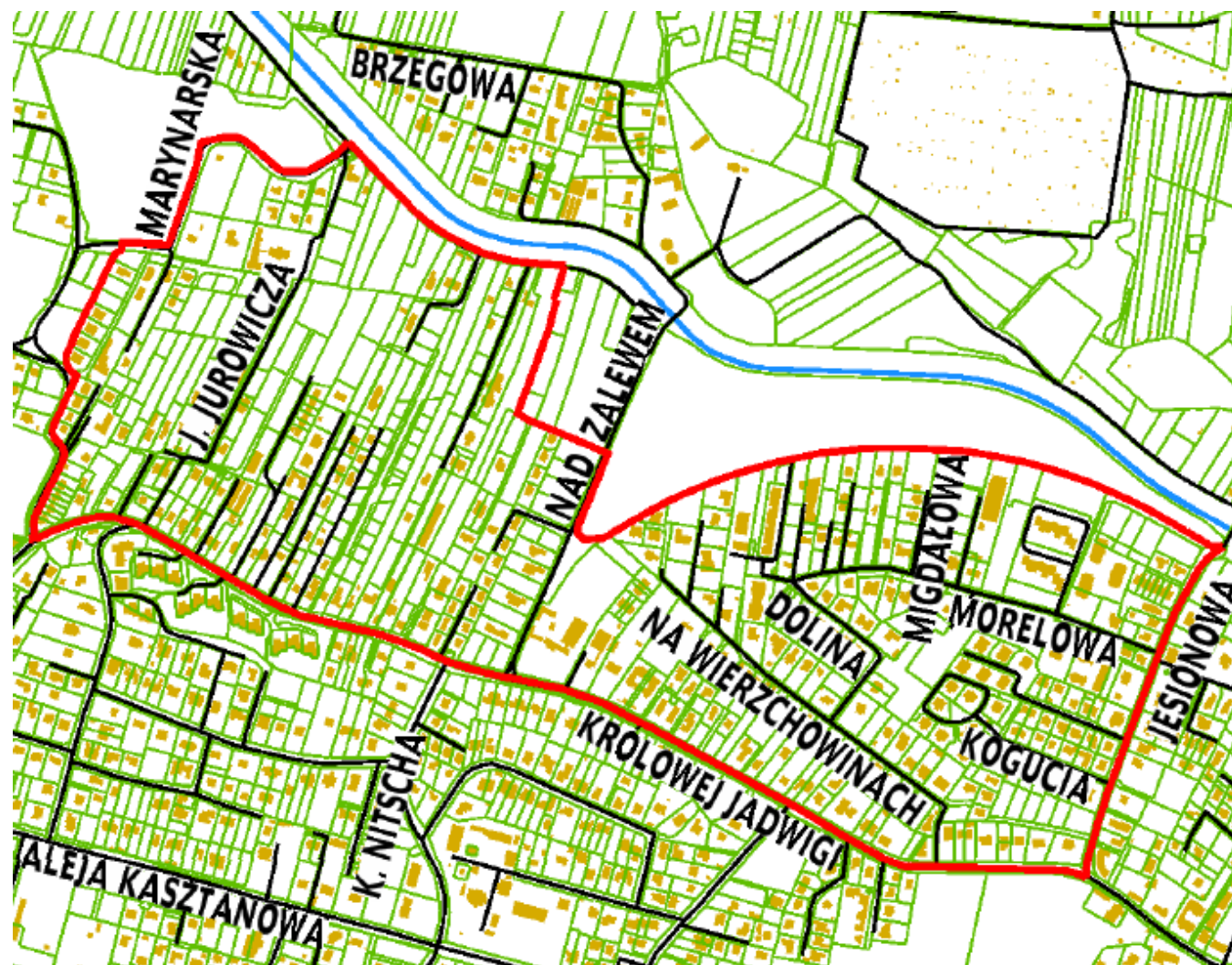


**Uchwała Rady Miasta Krakowa
ws. przystąpienia do sporządzenia
mpzp „Morelowa”**

załącznik graficzny do Uchwały Rady
Miasta Krakowa o przystąpieniu do
sporządzenia planu



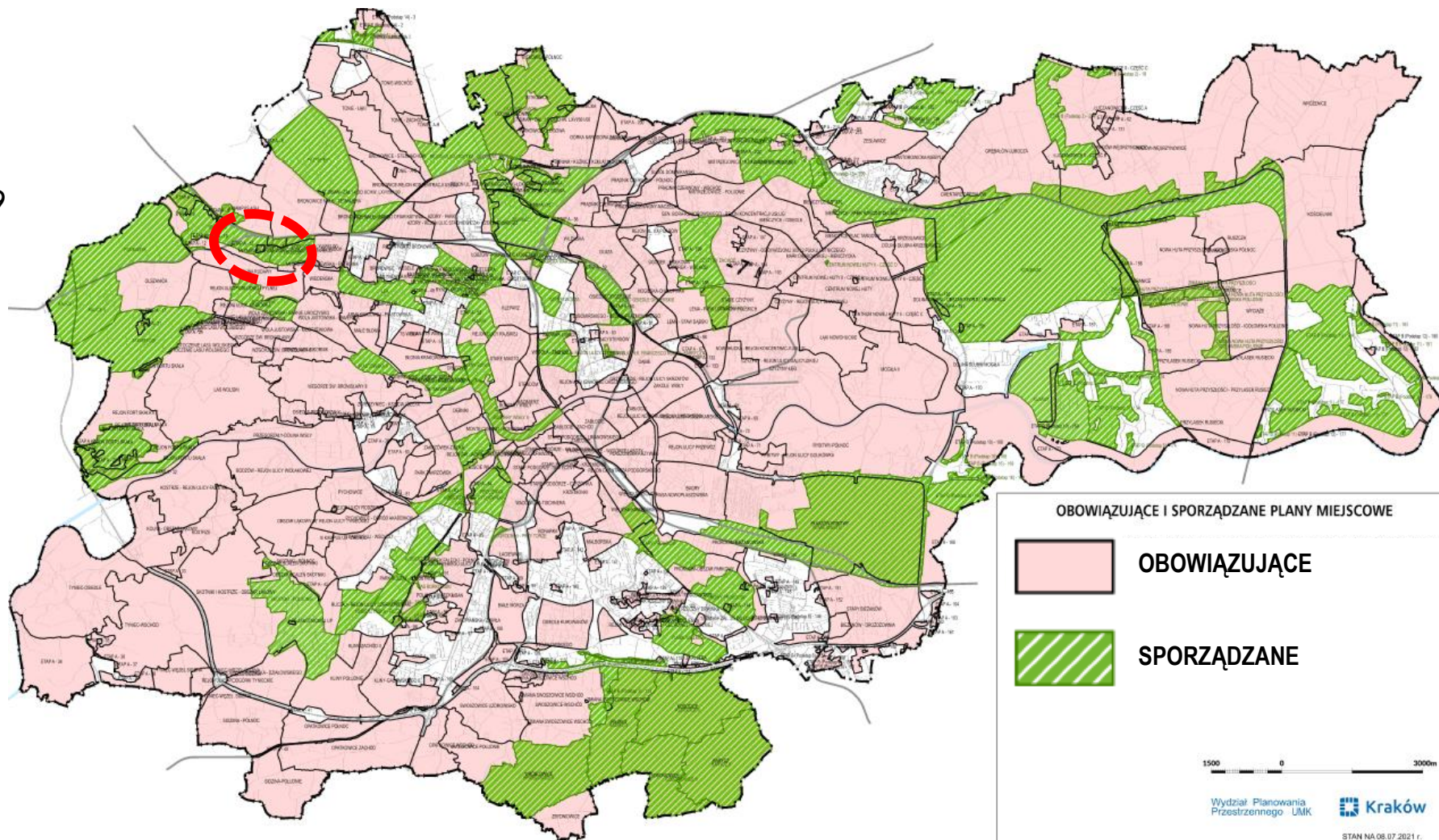
Powierzchnia planu
59,4 ha



POŁOŻENIE PLANU

Obszar objęty sporządzanym planem położony jest w zachodniej części miasta, w **Dzielnicy VII – Zwierzyniec**.

Znajduje się w obrębach nr 7 i 9 jednostki ewidencyjnej Krowodrza.



DOTYCHCZASOWY UDZIAŁ MIESZKAŃCÓW W PROCESIE PLANISTYCZNYM

Składanie wniosków do planu - w dniach od 17.05.2019 r. do 5.07.2019 r.



Pierwsze wyłożenie projektu planu do publicznego wglądu - w dniach od 20.07.2020 r. do 17.08.2020 r.
Składanie uwag dotyczących wykładanego projektu planu: do 31.08.2020 r.



Drugie wyłożenie części projektu planu do publicznego wglądu w dniach od 23.11.2020 r. do 21.12.2020 r.
Składanie uwag dotyczących wykładanej części projektu planu: do 4 stycznia 2021 r.



Trzecie wyłożenie części projektu planu do publicznego wglądu w dniach od 19.04.2021 r. do 18.05.2021 r.



Czwarte wyłożenie części projektu planu do publicznego wglądu w dniach od 16.08.2021 r. do 13.09.2021 r.



Dyskusja publiczna nad przyjętymi w projekcie planu rozwiązaniami (w zakresie wykładanym) w dniu 26 sierpnia 2021 r.



Składanie uwag dotyczących wykładanej części projektu planu: do **27 września 2021 r.**
Liczy się data wpływu do urzędu, a pisma niespełniające warunków wskazanych w obwieszczeniu i ogłoszeniu pozostawione będą bez rozpoznania.

Część projektu planu ponownie wykładana do publicznego wglądu

ZAKRES WYŁOŻENIA

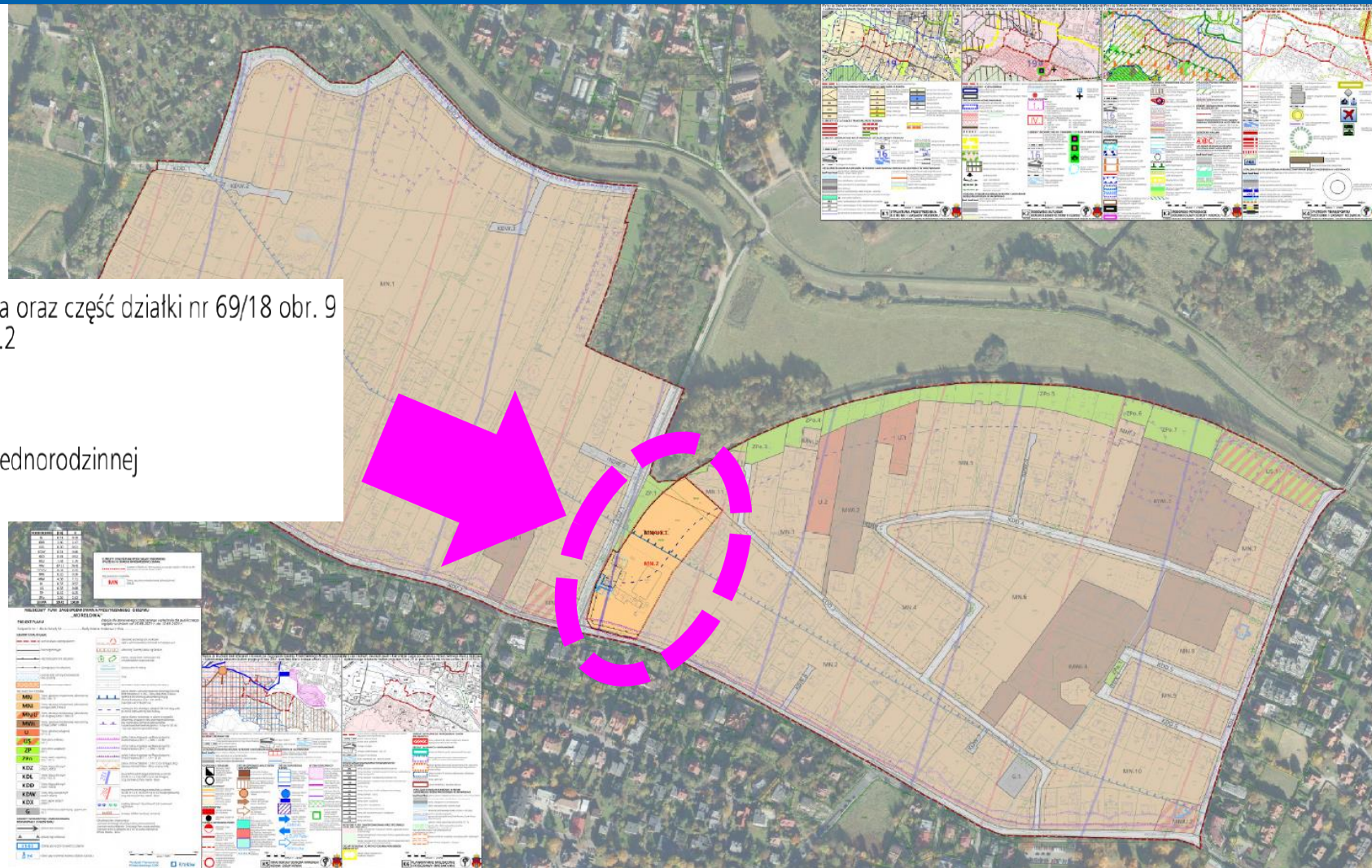
Wykładana do publicznego wglądu część projektu planu
obejmuje

fragmenty Tekstu Planu i wyróżnioną część Rysunku Planu –
w zakresie dotyczącym włączenia działki nr 69/20 obr. 9 Krowodrza
oraz części działki nr 69/18 obr. 9 Krowodrza do Terenu MN.2.



Część projektu planu ponownie wykładana do publicznego wglądu

ELEMENTY USTALEŃ PLANU PODLEGAJĄCE PONOWNEMU WYŁOŻENIU

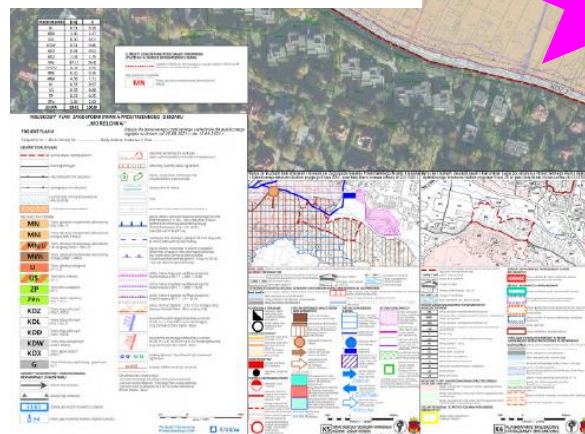


działka nr 69/20 obr. 9 Krowodrza oraz część działki nr 69/18 obr. 9 Krowodrza w ramach Terenu MN.2

PRZEZNACZENIA TERENÓW

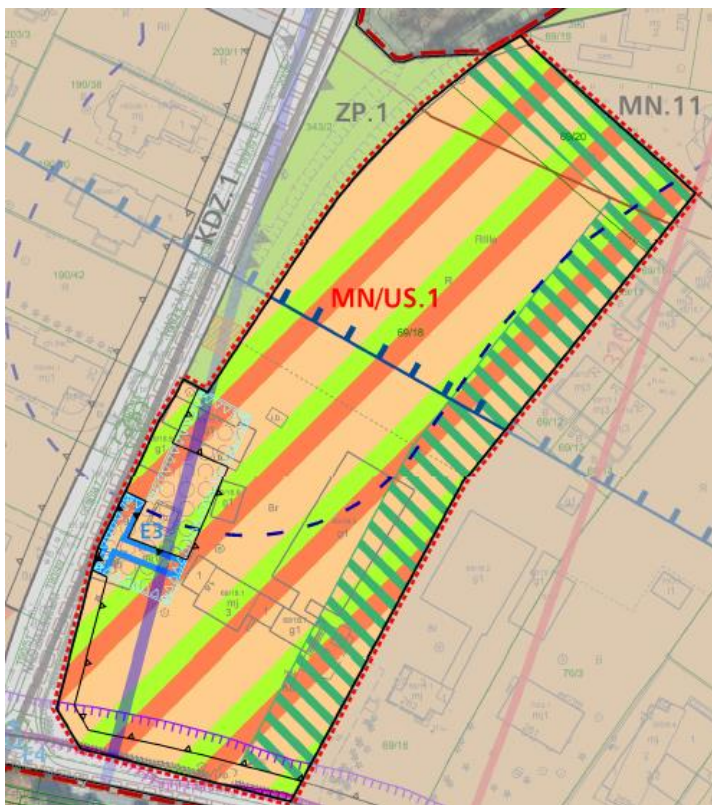


Tereny zabudowy mieszkaniowej jednorodzinnej (MN.2)



Część projektu planu ponownie wykładana do publicznego wglądu

EDYCJA SKIEROWANA DO UCHWALENIA

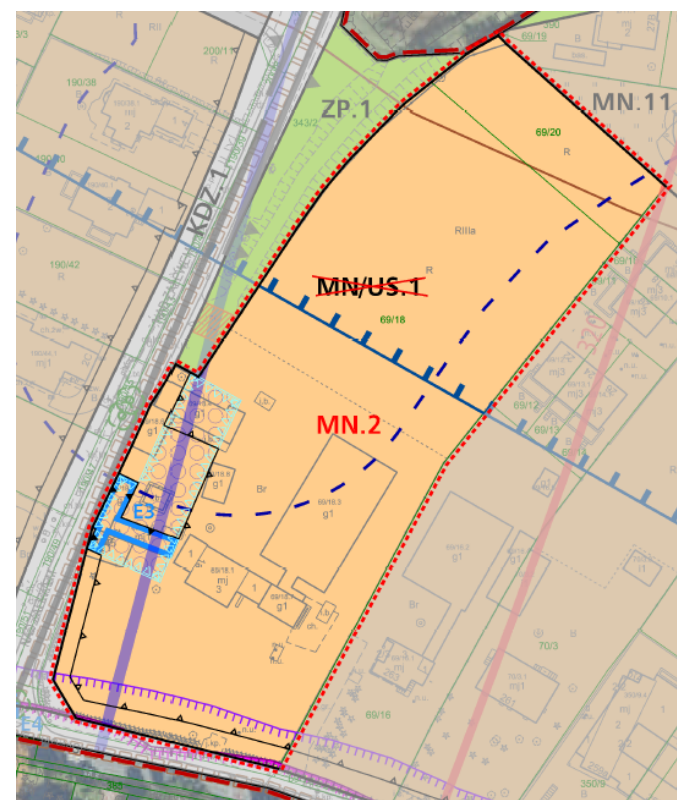


Teren zabudowy mieszkaniowej jednorodzinnej lub zabudowy usługami sportu i rekreacji



Włączenie
dotychczasowego
Terenu MN/US.1
do Terenu MN.2

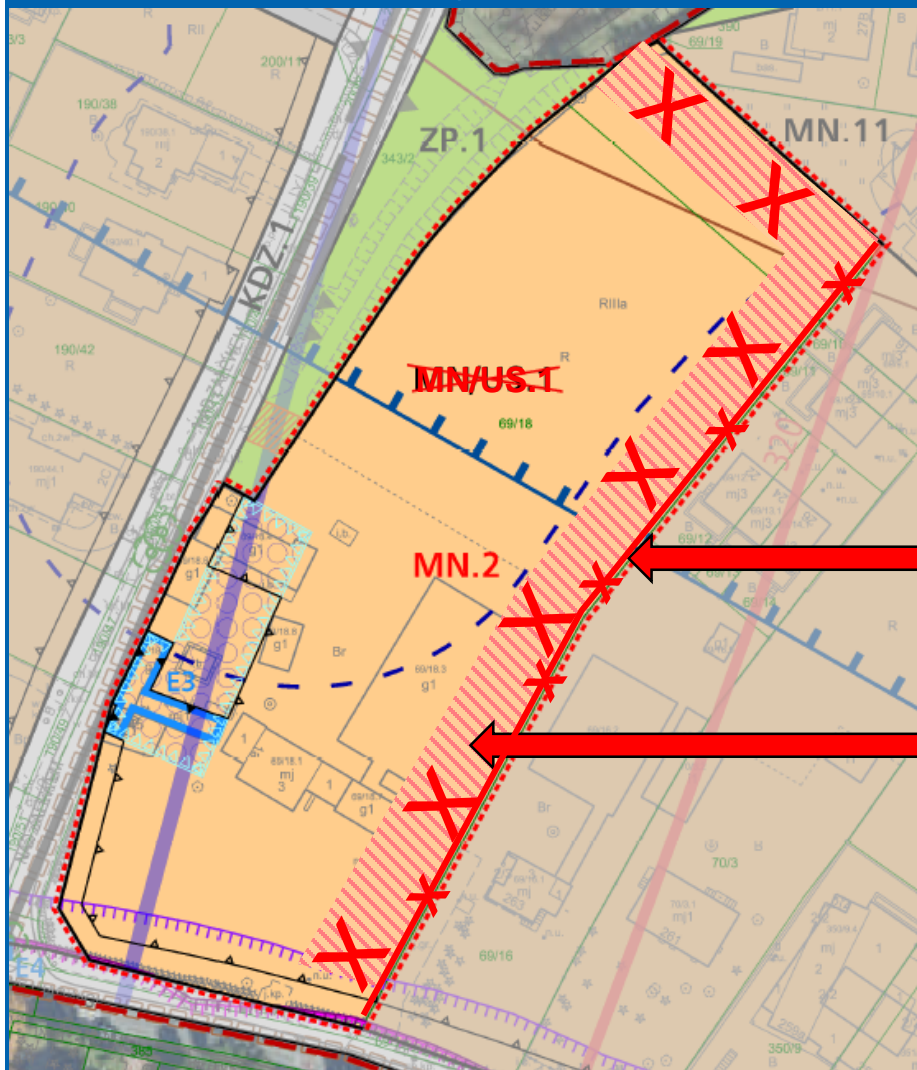
OBECNIE WYKŁADANA CZĘŚĆ PROJEKTU PLANU



Teren zabudowy mieszkaniowej
jednorodzinnej



Część projektu planu ponownie wykładana do publicznego wglądu



zmiany na
**RYSUNKU
PROJEKTU PLANU**

włączenie
dotychczasowego
Terenu MN/US.1
do Terenu MN.2

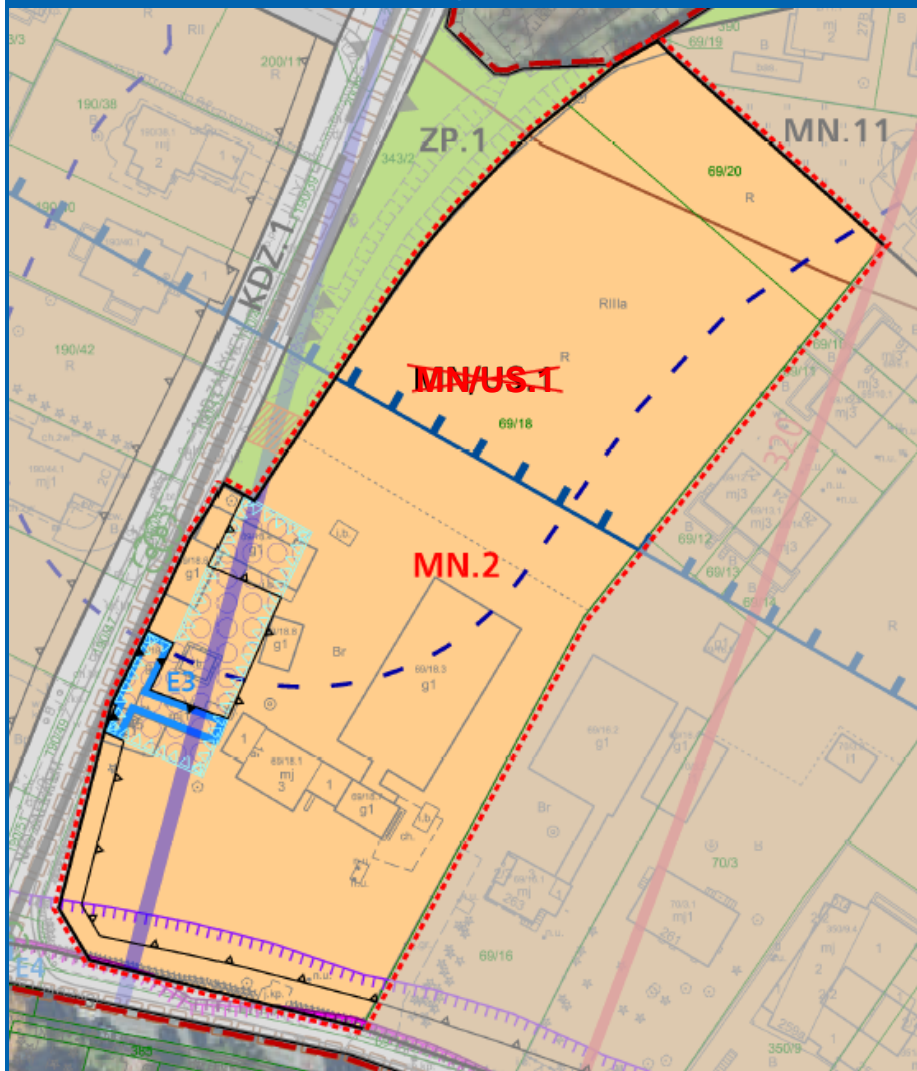
USUNIĘTO:

Linie rozgraniczającą pomiędzy dotychczasowym
Tereniem MN/US.1 i Tereniem MN.2

Strefę zieleni izolacyjnej dla usług sportu i rekreacji



Część projektu planu ponownie wykładana do publicznego wglądu



MIEJSCOWY PLAN ZAGOSPODAROWANIA PRZESTRZENNEGO OBSZARU „MOREŁOWA”

Edycja do ponownego częściowego wyłożenia do publicznego wglądu w dniach od 16.08.2021 r. do 13.09.2021 r.

Załącznik Nr 1 do Uchwały Nr Rady Miasta Krakowa z dnia

ELEMENTY USTALEŃ PLANU

- granica obszaru objętego planem
- linie rozgraniczające
- nieprzekraczalne linie zabudowy
- obowiązujące linie zabudowy
- granica strefy ochrony konserwatorskiej wraz ze strefą
- strefa dopuszczalnego dojazdu
- stanowisko archeologiczne punktowe ujęte w gminnej ewidencji stanowisk archeologicznych
- układ dróg Twierdzy Kraków wg Studium
- drzewa i grupy drzew odznaczające się w krajobrazie/czynniki przyrodniczo
- sztuczny zbiornik wodny
- rowy
- zarurowane koryta rowów / przebieg orientacyjny

PRZEZNACZENIA TERENÓW

- MN** Tereny zabudowy mieszkaniowej jednorodzinnej (MN.1-MN.11)
- MNi** Tereny zabudowy mieszkaniowej jednorodzinnej stryjowej (MNi.1-MNi.3)
- MN/U** Tereny zabudowy mieszkaniowej jednorodzinnej lub usługowej (MN/U.1-MN/U.3)
- MWi** Tereny zabudowy mieszkaniowej wiodorodzinnej stryjowej (MWi.1-MWi.4)
- U** Tereny zabudowy usługowej (U.1-U.2)
- US** Teren sportu i rekreacji (US.1)
- ZP** Teren zieleni urządzonej (ZP.1)
- ZPo** Tereny zieleni urządzonej (ZPo.1-ZPo.7)
- KDZ** Tereny dróg publicznych (KDZ.1, KDZ.2)
- KDL** Tereny dróg publicznych (KDL.1-KDL.5)
- KDD** Tereny dróg publicznych (KDD.1-KDD.6)
- KDW** Tereny dróg publicznych (KDW.1-KDW.8)
- KDX** Teren ciągów pieszych (KDX.1)
- G** Teren infrastruktury technicznej - gazownictwo (G.1)

ELEMENTY INFORMACYJNE I UWARUNKOWANIA NIESTANOWIĄCE USTALEŃ PLANU

- główne osie widokowe
- główne ciągi widokowe
- obiekty ujęte w gminnej ewidencji zabytków
- obiekt ujęty w gminnej ewidencji zabytków - kapliczka

- granica obszaru udokumentowanego Głównego Zbiornika Wód Podziemnych nr 450 - Dolina rzeki Włsta (Kraków), zgodnie z dokumentacją zatwierdzoną Decyzją Ministra Środowiska z dnia 12.01.2016 r., znak DG-II.4731.94.2015.A1;
- orientacyjna linia określająca odległość 50 m od stopy wału po stronie odpowietrznicy rzeki Rudawy
- granica obszaru narazonego na zalanie w przypadku całkowitego zniszczenia wału przeciwpowodziowego, przy wyznaczeniu którego przyjęto przyjęty o prawdopodobieństwie wystąpienia 1% (raz na 100 lat) wg map zagrożenia powodziowego
- izolony hałasu drogowego wg Mapy akustycznej Miasta Krakowa z 2017 r. - LDWn = 68 dB
- izolony hałasu drogowego wg Mapy akustycznej Miasta Krakowa z 2017 r. - LDWn = 64 dB
- izolony hałasu drogowego wg Mapy akustycznej Miasta Krakowa z 2017 r. - LN = 59 dB
- granica strefy w odległości 1,5 km od osi istniejącej drogi startowej lotniska Kraków - Balice wraz ze strefą
- powierzchnie ograniczające przeszłości w zakresie od 283 m n.p.m. do 354 m n.p.m. dla nowoprojektowanej drogi startowej lotniska Kraków - Balice
- powierzchnie ograniczające przeszłości w zakresie od 284 m n.p.m. do 354 m n.p.m. dla nowoprojektowanej drogi startowej lotniska Kraków - Balice
- przebieg głównych / łącznikowych tras rowerowych wg Studium
- istniejący kolektor kanalizacyjny sanitarny

C cały obszar planu znajduje się w:
 - granicach archeologicznej strefy ochrony konserwatorskiej
 - granicach strefy Belarisko - Tynieckiego Parku Krajobrazowego
 - granicach strefy w odległości do 7 km od punktu odniesienia lotniska Kraków - Balice

25 0 50m
 skala 1:1000

Wydział Planowania Przestrzennego UMK Kraków

**włączenie
dotychczasowego
Terenu MN/US.1
do Terenu MN.2**

ELEMENTY USTALEŃ PLANU PODLEGAJĄCE PONOWNEMU WYŁOŻENIU:

działka nr 69/20 obr. 9 Krowodrza oraz część działki nr 69/18 obr. 9 Krowodrza w ramach Terenu MN.2

PRZEZNACZENIA TERENÓW

MN Tereny zabudowy mieszkaniowej jednorodzinnej (MN.2)



Część projektu planu ponownie wykładana do publicznego wglądu

**zmiany
W TEKŚCIE
PROJEKTU PLANU**

włączenie
dotychczasowego
Terenu MN/US.1
do Terenu MN.2

Fragmenty zmienione, podlegające wyłożeniu zostały wyróżnione kolorem czerwonym.
Uwaga: wykładana do publicznego wglądu część projektu planu obejmuje fragmenty Tekstu Planu - w zakresie dotyczącym włączenia działki nr 69/20 obr. 9 Krowodrza oraz części działki nr 69/18 obr. 9 Krowodrza do Terenu MN.2.



WYŁOŻENIE DO PUBLICZNEGO WGLĄDU CZĘŚCI PROJEKTU PLANU
wraz z prognozą oddziaływania na środowisko i niezbędną dokumentacją
w dniach od 16 sierpnia 2021 r. do 13 września 2021 r. odbywa się poprzez:

bezpośredni kontakt i obsługę obywateli w Wydziale Planowania Przestrzennego Urzędu Miasta Krakowa, ul. Mogilska 41, w godz. 8.00-15.00 (z wyjątkiem sobót i niedziel).
Wizytę można również umówić na konkretną godzinę – mailowo pod adresem:
bp.umk@um.krakow.pl lub telefonicznie pod numerami: 12 616-8526, -8542;

zamieszczenie projektu planu wraz z prognozą oddziaływania na środowisko na stronie internetowej: www.bip.krakow.pl/planowanieprzestrzenne (w zakładce *PLANY PORZĄDZANE*).

Szczegółowych informacji na temat przyjętych rozwiązań planistycznych udziela w okresie wyłożenia przedstawiciel zespołu projektowego, który dyżuruje w godzinach:

- poniedziałki, wtorki, środy i piątki: 11:00 – 13:00
- czwartki: 12:00 – 14:00

Uwagi dotyczące wykładanej części projektu planu można składać do **27 września 2021 r.**

DECYDUJE DATA WPŁYWU PISMA DO URZĘDU!

a pisma niespełniające wskazanych warunków pozostawione będą bez rozpoznania.



DZIĘKUJĘ ZA UWAGĘ



Kraków

UMK KRAKÓW

MIEJSCOWY PLAN ZAGOSPODAROWANIA PRZESTRZENENGO OBSZARU „MORELOWA”