

**Wydział Planowania Przestrzennego UMK**

**MIEJSCOWY PLAN ZAGOSPODAROWANIA PRZESTRZENENGO OBSZARU  
„CENTRUM NOWEJ HUTY II – CZĘŚĆ D”**



**Kraków**

**DYSKUSJA PUBLICZNA 12 października 2021 r.**

**URZĄD MIASTA KRAKOWA  
WYDZIAŁ PLANOWANIA PRZESTRZENNEGO  
ul. Mogilska 41, 31-545 Kraków**

**UDZIAŁ MIESZKAŃCÓW W PROCESIE PLANISTYCZNYM**

**USTAWA z dnia 27 marca 2003 r. o planowaniu i zagospodarowaniu przestrzennym  
(tj. Dz. U. z 2021 r., poz. 741 ze zm.)**

Składanie wniosków do planu  
**od 28 września do 31 października 2018 r.**



Wyłożenie projektu planu do publicznego wglądu  
**od 20 września do 18 października 2021 r.**  
Dyskusja publiczna nad przyjętymi w projekcie planu rozwiązaniami  
**w dniu 12 października 2021 r. Sala Obrad godz. 15:30**



Składanie uwag dotyczących projektu planu  
**w terminie do 2 listopada 2021 r.**



**UDZIAŁ MIESZKAŃCÓW W PROCESIE PLANISTYCZNYM****Wyłożenie projektu planu do publicznego wglądu  
wraz z niezbędną dokumentacją****w dniach od 20 września do 18 października 2021 r.**

(z wyjątkiem sobót i niedziel)

w Wydziale Planowania Przestrzennego Urzędu Miasta Krakowa, ul. Mogilska 41,  
w godzinach:

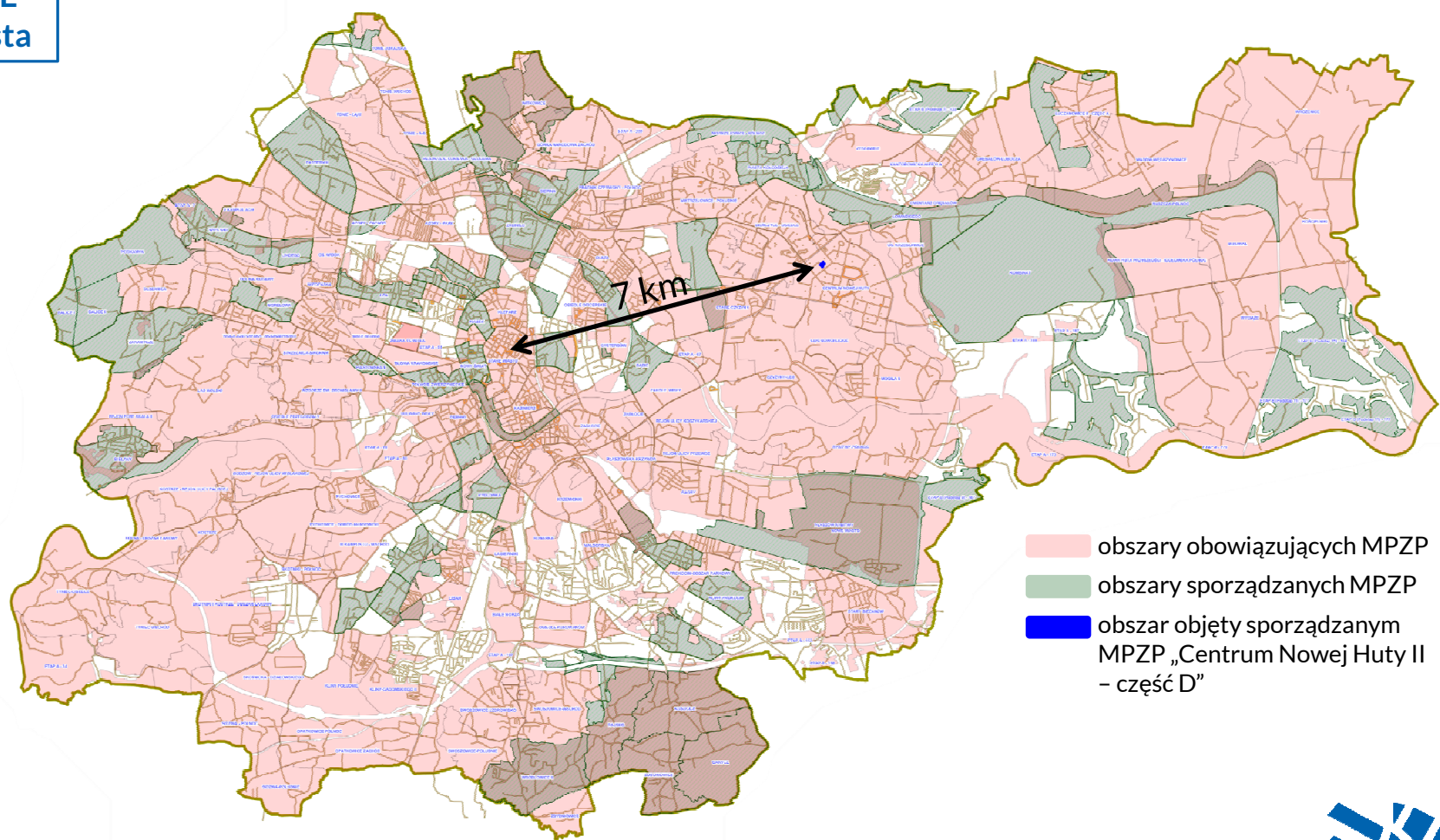
- poniedziałki, środy, czwartki i piątki: **8:00 – 10:00**
- wtorki: **13:00 – 15:00**

Szczegółowych informacji na temat przyjętych rozwiązań planistycznych, w okresie wyłożenia,  
udziela przedstawiciel zespołu projektowego

Projekt planu udostępniony jest także na stronie internetowej:

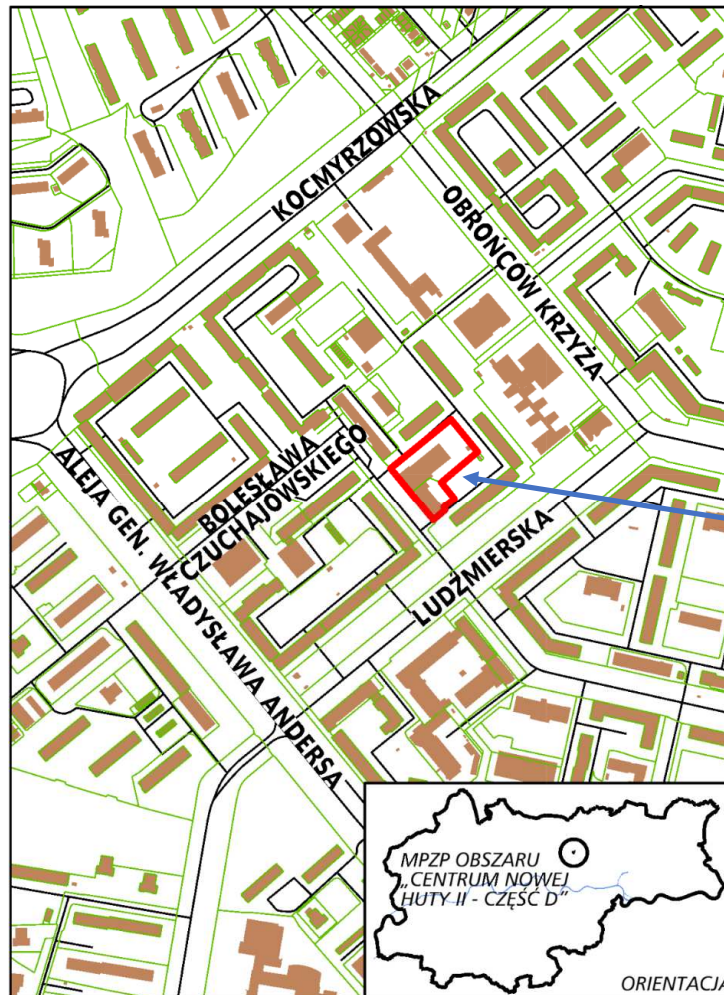
[www.bip.krakow.pl/planowanieprzestrzenne](http://www.bip.krakow.pl/planowanieprzestrzenne)**Uwagi do planu można składać do dnia 2 listopada 2021 r.**

**POŁOŻENIE**  
- na tle miasta

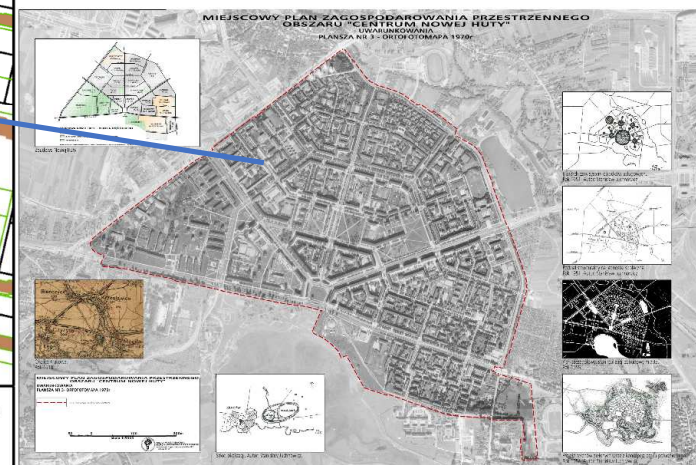


**PRZYSTĄPIENIE**

Uchwała Nr CIX/2881/18  
Rady Miasta Krakowa  
w sprawie przystąpienia do sporządzenia  
miejscowego planu zagospodarowania  
przestrzennego obszaru  
„Centrum Nowej Huty II – część D”  
została podjęta 12 września 2018 r.



Powierzchnia planu: **0,4 ha**  
Jednostka ewidencyjna: 50 - Nowa Huta  
Dzielnica XVIII Nowa Huta

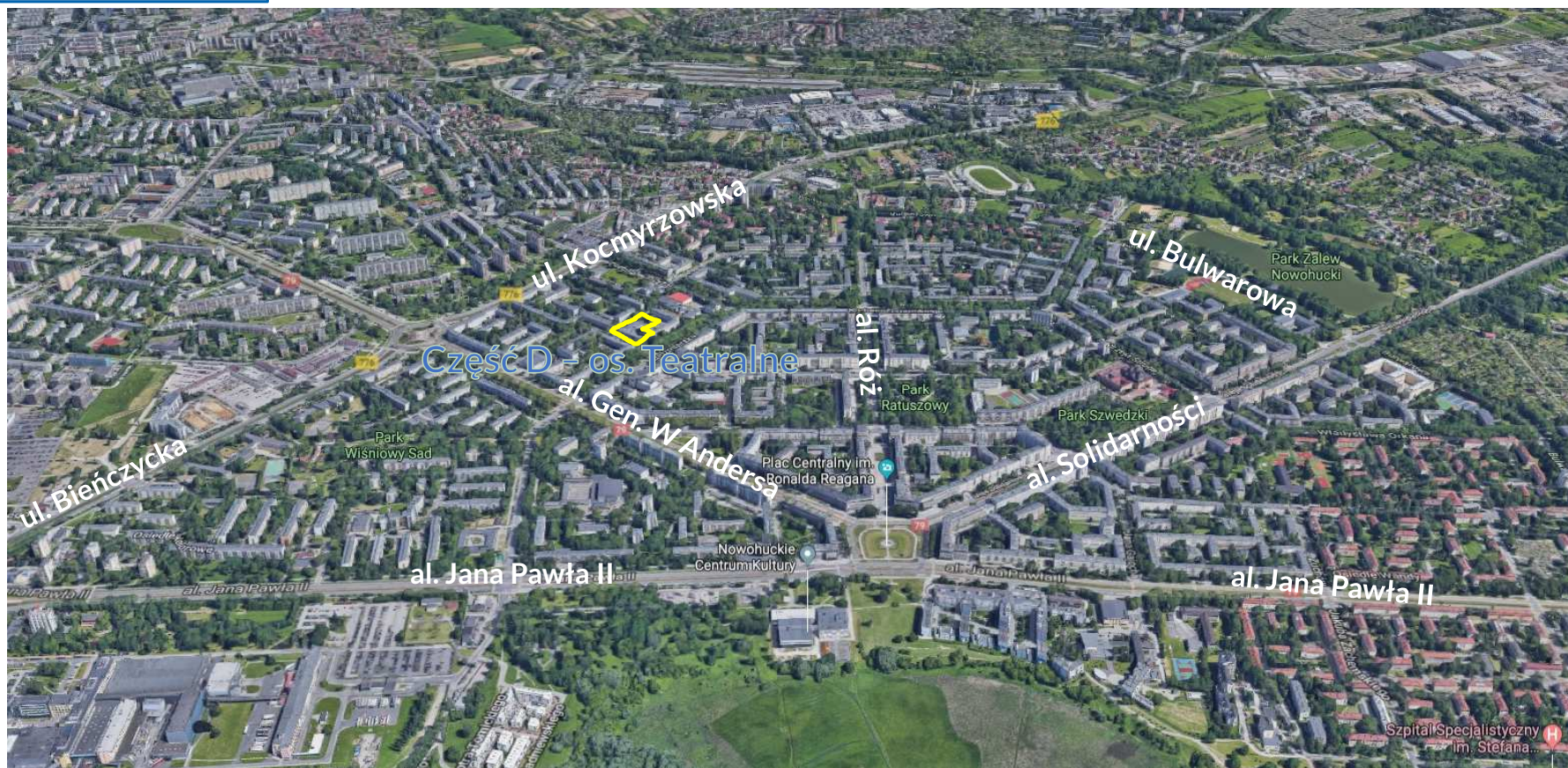


GRANICA  
PLANU

Obejmuje działki  
ewidencyjne:  
nr 95 i 214  
obr. 50 Nowa Huta,  
w granicach osiedla  
Teatralnego,



**LOKALIZACJA**  
– na tle starej Nowej Huty



**CEL PLANU**

Celem planu jest określenie warunków i parametrów zabudowy dla nieruchomości przy os. Teatralnym 19





Stan istniejący



os. Teatralne 19 – dawny budynek gospodarczy (techniczny)  
– zabytek ujęty w gminnej ewidencji zabytków

**WNIOSKI****Analiza wniosków złożonych do planu**

Termin składania wniosków do planu:

od 28 września 2018 r do 31  
października 2018 r. -

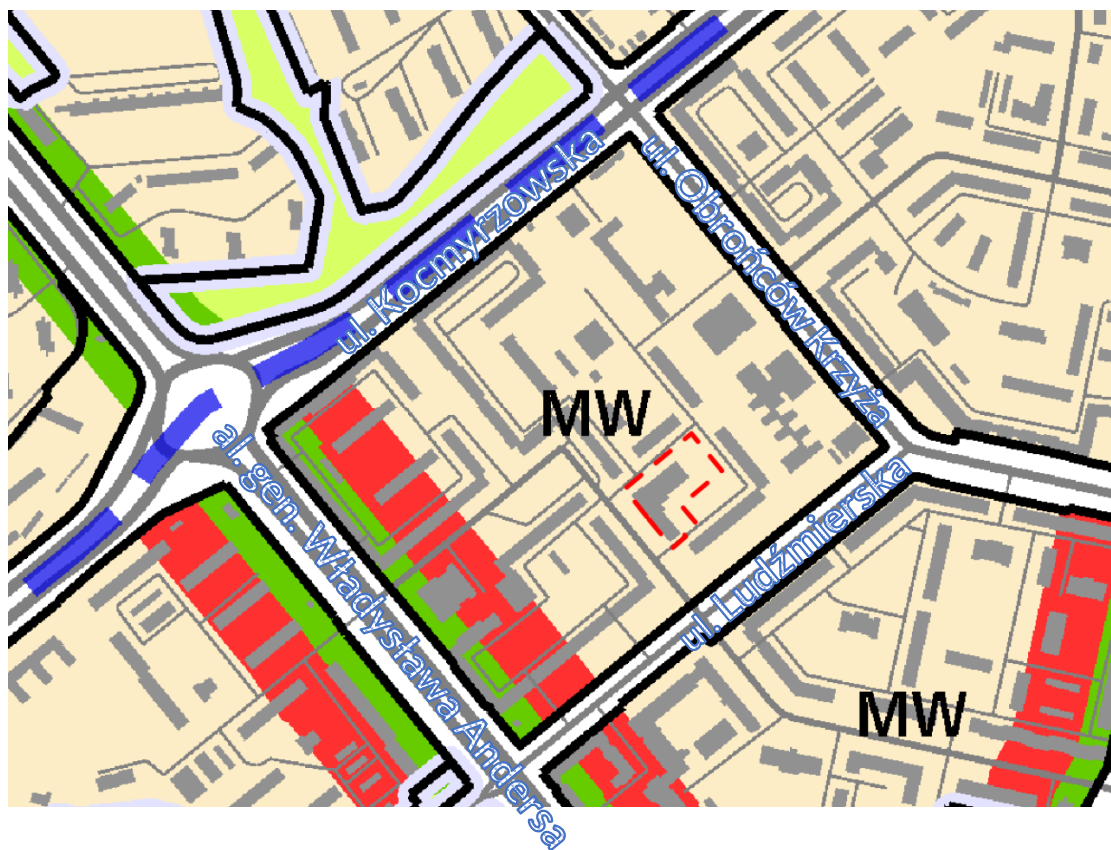
złożono 271 wniosków

Wnosi o:

zmianę uchwały Rady Miasta Krakowa nr XCII/1362/13 z dnia 4 grudnia 2013 r. w sprawie uchwalenia miejscowego planu zagospodarowania przestrzennego obszaru „Centrum Nowej Huty” w Krakowie (Dz. U. Woj. Małopolskiego z dnia 16 grudnia 2013 r., poz. 7596), poprzez:

- 1) uchylenie zapisu § 42 ust. 2 pkt 7 uchwały Rady Miasta Krakowa nr XCII/1362/13 z dnia 4 grudnia 2013 r.
- 2) zmianę zapisu § 42 ust. 4 pkt 11 uchwały Rady Miasta Krakowa nr XCII/1362/13 z dnia 4 grudnia 2013 r. w ten sposób, że po słowie „usługowy” przecinek zastępuje się kropką, a część „w odniesieniu do (...) określonych w ust. 3 pkt. 7.” wykreśla się.





Jednostka: 47 Stara Nowa Huta

### MW – Tereny zabudowy mieszkaniowej wielorodzinnej

#### Kierunki zmian w strukturze przestrzennej:

- Ochrona układu urbanistycznego osiedli starej Nowej Huty

#### Standardy przestrzenne:

- Powierzchnia biologicznie czynna dla zabudowy usługowej min. 50%

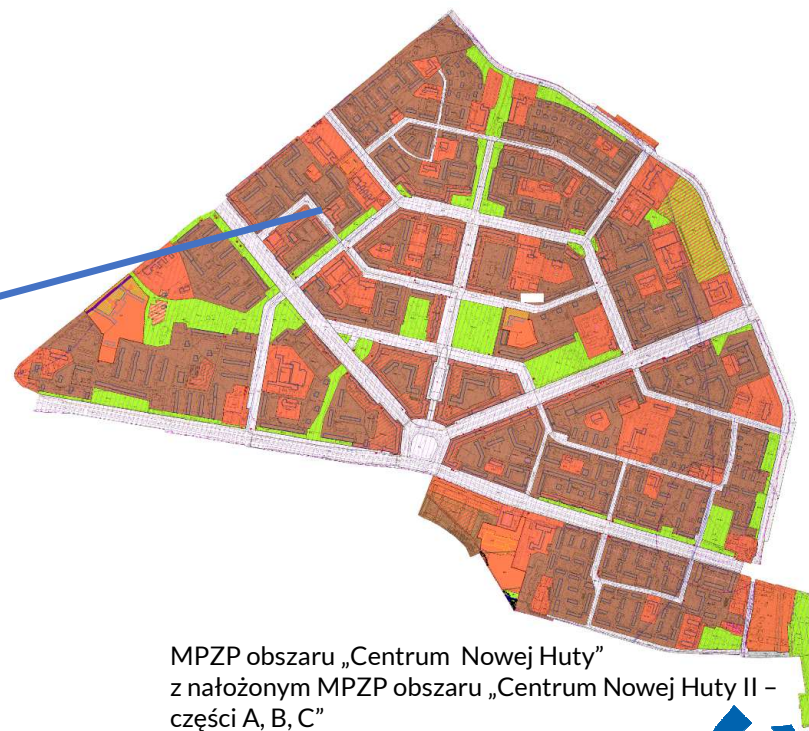
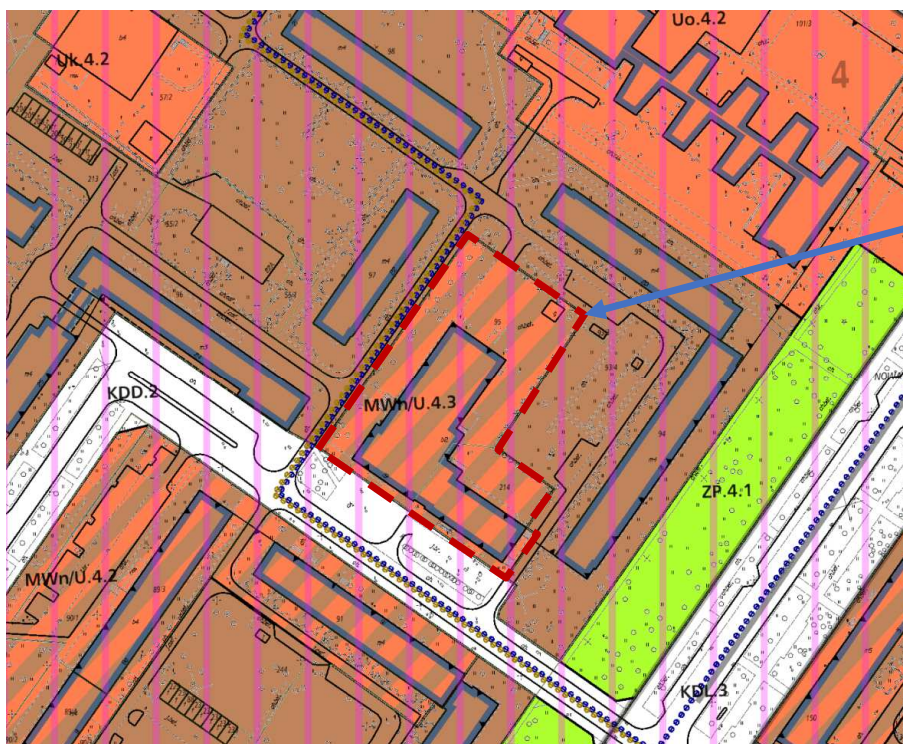
#### Wskaźniki zabudowy:

- Wysokość zabudowy usługowej do 25 m
- Udział zabudowy usługowej do 30 %



### MPZP obszaru „Centrum Nowej Huty”

Teren zabudowy mieszkaniowej wielorodzinnej niskiej z usługami oznaczony symbolem **MWn/U.4.3**



MPZP obszaru „Centrum Nowej Huty”  
z nałożonym MPZP obszaru „Centrum Nowej Huty II –  
części A, B, C”



§ 42 ust. 3. W zakresie zasad kształtowania zabudowy i zagospodarowania terenu ustala się:

(...)

7) dla terenu oznaczonego symbolem **MWn/U.4.3**:

- a) możliwość lokalizacji nowej zabudowy poprzez wymianę substancji budynku w niezbędnym zakresie, z nakazem pozostawienia muru zewnętrznego (oryginalnych ścian dawnego zakładu przemysłowego) w kształcie litery C,
- b) zakaz lokalizacji budynku wykraczającej poza obrys istniejącego budynku usługowego,
- c) geometria dachu – dach płaski,
- d) maksymalna wysokość górnej krawędzi elewacji frontowej, jej gzymsu lub attyki – **16,0 m**,
- e) minimalny wskaźnik terenu biologicznie czynnego – **20 %**,
- f) maksymalna wysokość zabudowy – **18 m**,
- g) wskaźnik intensywności zabudowy – **0,8 - 1,5**.

### MPZP obszaru „Centrum Nowej Huty”

Teren zabudowy mieszkaniowej wielorodzinnej niskiej z usługami oznaczony symbolem **MWn/U.4.3**



**UCHWAŁA NR CIX/2884/18  
RADY MIASTA KRAKOWA**

z dnia 12 września 2018 r.

**w sprawie ustalenia kierunków działania dla Prezydenta Miasta Krakowa dotyczącej wykupienia działki wraz ze stojącym na jej terenie budynku - Kraków oś. Teatralne 19.**

Na podstawie art. 18 ust. 2 pkt. Ustawy z dnia 8 marca 1990 o samorządzie gminnym (tekst jednolity: Dz. U. z 2018 r. poz. 994 ze zm.) Rada Miasta uchwała, co następuje.

§ 1. Ustala się dla Prezydenta Miasta Krakowa kierunki działania polegające na podjęciu wszelkich możliwych i koniecznych i prawnie dopuszczalnych działań, związanych z wykupem w/m działki wraz z nieruchomością znajdującą się na oś Teatralnym 19.

§ 2. Wykonanie uchwały poleca się Prezydentowi Miasta Krakowa.

§ 3. Uchwała wchodzi w życie z dniem podjęcia.

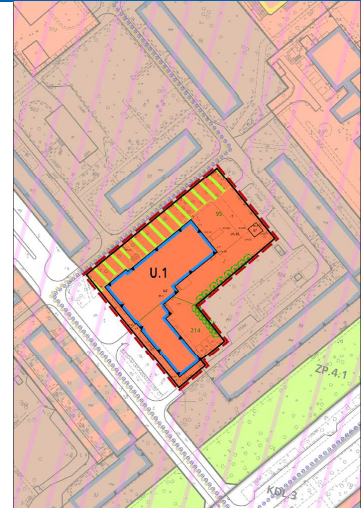
Wiceprzewodniczący Rady  
Miasta Krakowa

**Sławomir Pietrzyk**

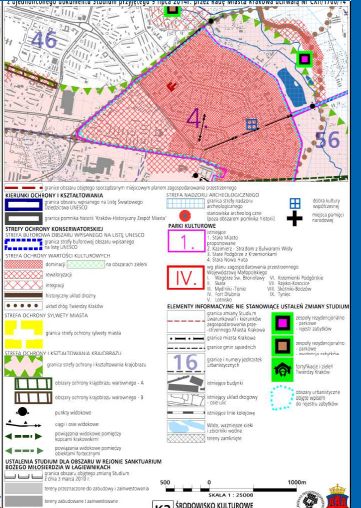
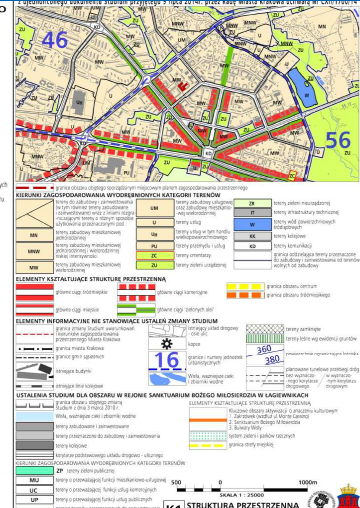


USTALENIA PLANU

Teren zabudowy usługowej, oznaczony symbolem U.1, o podstawowym przeznaczeniu pod zabudowę budynkami usługowymi z zakresu oświaty i wychowania, administracji, zdrowia, nauki, kultury i obiektami budowlanymi z zakresu sportu i rekreacji wraz z niezbędnym zapleczem



MEJSCOWY PLAN ZAGOSPODAROWANIA PRZESTRZENNEGO OBSZARU „CENTRUM NOWEJ HUTY II - CZĘŚĆ D” RYSUNEK PLANU - PROJEKT. Includes legend for elements and symbols.



K3 INFRASTRUKTURA I ZASADY ROZWOJU. Includes legend for infrastructure and development rules.

K4 SYSTEMY TRANSPORTU KIEROWNIKI I ZASADY ROZWOJU. Includes legend for transport systems and development rules.

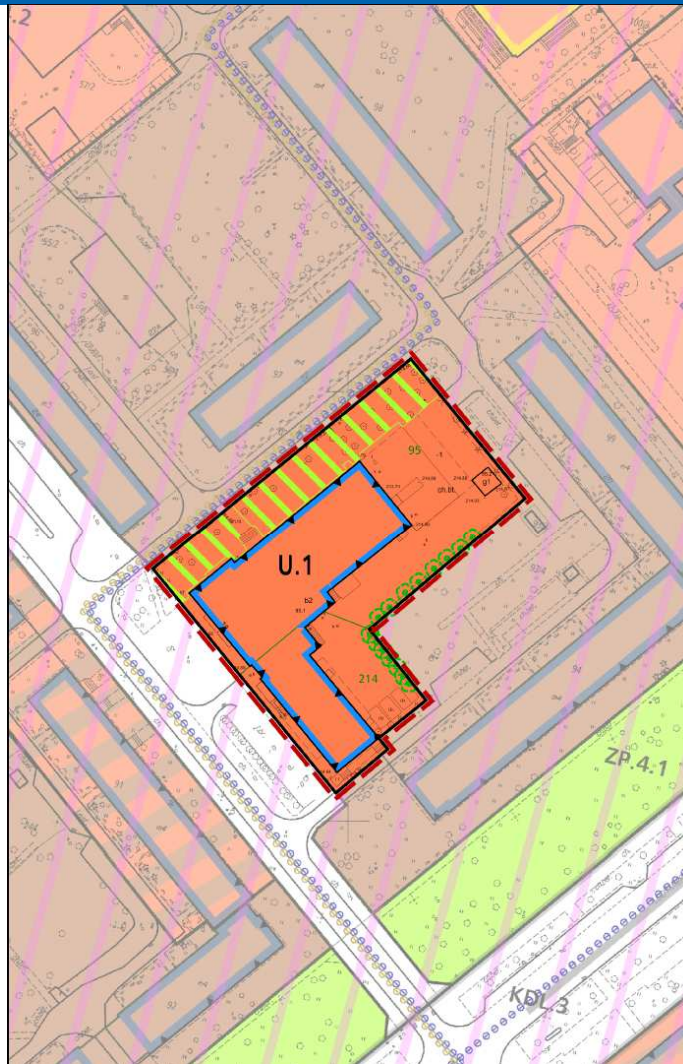
K5 INFRASTRUKTURA TECHNOLICZNA I KIEROWNIKI I ZASADY ROZWOJU. Includes legend for technical infrastructure and development rules.

K6 PLANOWANIE MIEJSCOWE PROGRAMY OPERACYJNE. Includes legend for local planning and operational programs.

**USTALENIA PLANU**
**Teren zabudowy usługowej,  
oznaczony symbolem U.1**

- 1) minimalny wskaźnik terenu biologicznie czynnego: **50 %**
- 2) wskaźnik intensywności zabudowy: **0,1 – 0,8**
- 3) maksymalna wysokość zabudowy: **12 m**


- Nakaz ochrony obiektu, polegający na:
  - 1) zachowaniu kształtu bryły i jej gabarytów
  - 2) ochronie elewacji w zakresie:
    - a) wystroju kompozycji i artykulacji, detali architektonicznych
    - b) podziału i kolorystyki stolarki okiennej
    - c) historycznej kolorystyki i elementów elewacji
- Nakaz stosowania dachów płaskich



**MIEJSCOWY PLAN ZAGOSPODAROWANIA PRZESTRZENNEGO  
OBSZARU „CENTRUM NOWEJ HUTY II - CZĘŚĆ D”**
**RYСУNEK PLANU - PROJEKT**

Załącznik Nr 1 do Uchwały Nr ..... Rady Miasta Krakowa z dnia .....

 Edycja: wyłożenie do publicznego wglądu w dniach  
od 20 września do 18 października 2021 r.

**ELEMENTY USTALEŃ PLANU:**
 granica obszaru objętego planem


 linie rozgraniczające

 obowiązujące linie zabudowy

 strefa zieleni

 drzewa wskazane do zachowania

**PRZEZNACZENIA TERENÓW:**
 **U** Teren zabudowy usługowej (U.1)

**ELEMENT INFORMACYJNY NIE STANOWIĄCY  
USTALEŃ PLANU:**
 obiekt ujęty w gminnej ewidencji zabytków

 Cały obszar planu znajduje się w granicy:  
- obszaru udokumentowanego Głównego Zbiornika Wód Podziemnych nr 450 Dolina rzeki Wisły (Kraków)  
- układu urbanistycznego dzielnicy Nowa Huta, wpisanego do rejestru zabytków - nr rej. A-1132 z dnia 30.12.2004 r.

 25 0 50m  
skala 1:1000





**Dziękujemy za uwagę!**