

**Wyrys ze Studium Uwarunkowań i Kierunków Zagospodarowania Przemysłowego Miasta Krakowa z ujednoliconego dokumentu Studium przyjętego 9 lipca 2014r. przez Radę Miasta Krakowa uchwałą Nr CXII/1700/14**

**Wyrys ze Studium Uwarunkowań i Kierunków Zagospodarowania Przemysłowego Miasta Krakowa z ujednoliconego dokumentu Studium przyjętego 9 lipca 2014r. przez Radę Miasta Krakowa uchwałą Nr CXII/1700/14**

**LEJEMENY KARTUJĄCE STRUKTURĘ PRZESTRZENNĄ**

- granice ciał komercyjnych
- granice obszaru centrum
- granice obszaru kwaterowego

**LEJEMENY INFORMACYJNE NIE STANOWIĄCE USTALEN ZMIANY STUDIUM**

- linia granic administracyjnych
- linia granic administracyjnych
- linia granic administracyjnych

**USTALENIA STUDIUM DLA OBSZARU W REJONIE SANKTURIUM BOŻEGO MIŁOŚDZIOSTWA W ŁAGIEWNIKACH**

**USTALENIA STUDIUM DLA OBSZARU W REJONIE SANKTURIUM BOŻEGO MIŁOŚDZIOSTWA W ŁAGIEWNIKACH**

**Wyrys ze Studium Uwarunkowań i Kierunków Zagospodarowania Przemysłowego Miasta Krakowa z ujednoliconego dokumentu Studium przyjętego 9 lipca 2014r. przez Radę Miasta Krakowa uchwałą Nr CXII/1700/14**

**Wyrys ze Studium Uwarunkowań i Kierunków Zagospodarowania Przemysłowego Miasta Krakowa z ujednoliconego dokumentu Studium przyjętego 9 lipca 2014r. przez Radę Miasta Krakowa uchwałą Nr CXII/1700/14**

**K1 STRUKTURA PRZESTRZENNA KIERUNKI I ZASADY ROZWOJU**

**K2 ŚRODOWISKO KULTUROWE KIERUNKI I ZASADY OCHRONY I ROZWOJU**

**LEJEMENY KARTUJĄCE STRUKTURĘ PRZESTRZENNĄ**

- granice ciał komercyjnych
- granice obszaru centrum
- granice obszaru kwaterowego

**LEJEMENY INFORMACYJNE NIE STANOWIĄCE USTALEN ZMIANY STUDIUM**

- linia granic administracyjnych
- linia granic administracyjnych
- linia granic administracyjnych

**USTALENIA STUDIUM DLA OBSZARU W REJONIE SANKTURIUM BOŻEGO MIŁOŚDZIOSTWA W ŁAGIEWNIKACH**

**USTALENIA STUDIUM DLA OBSZARU W REJONIE SANKTURIUM BOŻEGO MIŁOŚDZIOSTWA W ŁAGIEWNIKACH**

**Wyrys ze Studium Uwarunkowań i Kierunków Zagospodarowania Przemysłowego Miasta Krakowa z ujednoliconego dokumentu Studium przyjętego 9 lipca 2014r. przez Radę Miasta Krakowa uchwałą Nr CXII/1700/14**

**Wyrys ze Studium Uwarunkowań i Kierunków Zagospodarowania Przemysłowego Miasta Krakowa z ujednoliconego dokumentu Studium przyjętego 9 lipca 2014r. przez Radę Miasta Krakowa uchwałą Nr CXII/1700/14**

**K3 ŚRODOWISKO PRZYRODNICZE KIERUNKI I ZASADY OCHRONY I ROZWOJU**

**K4 SYSTEMY TRANSPORTU KIERUNKI I ZASADY ROZWOJU**

**LEJEMENY KARTUJĄCE STRUKTURĘ PRZESTRZENNĄ**

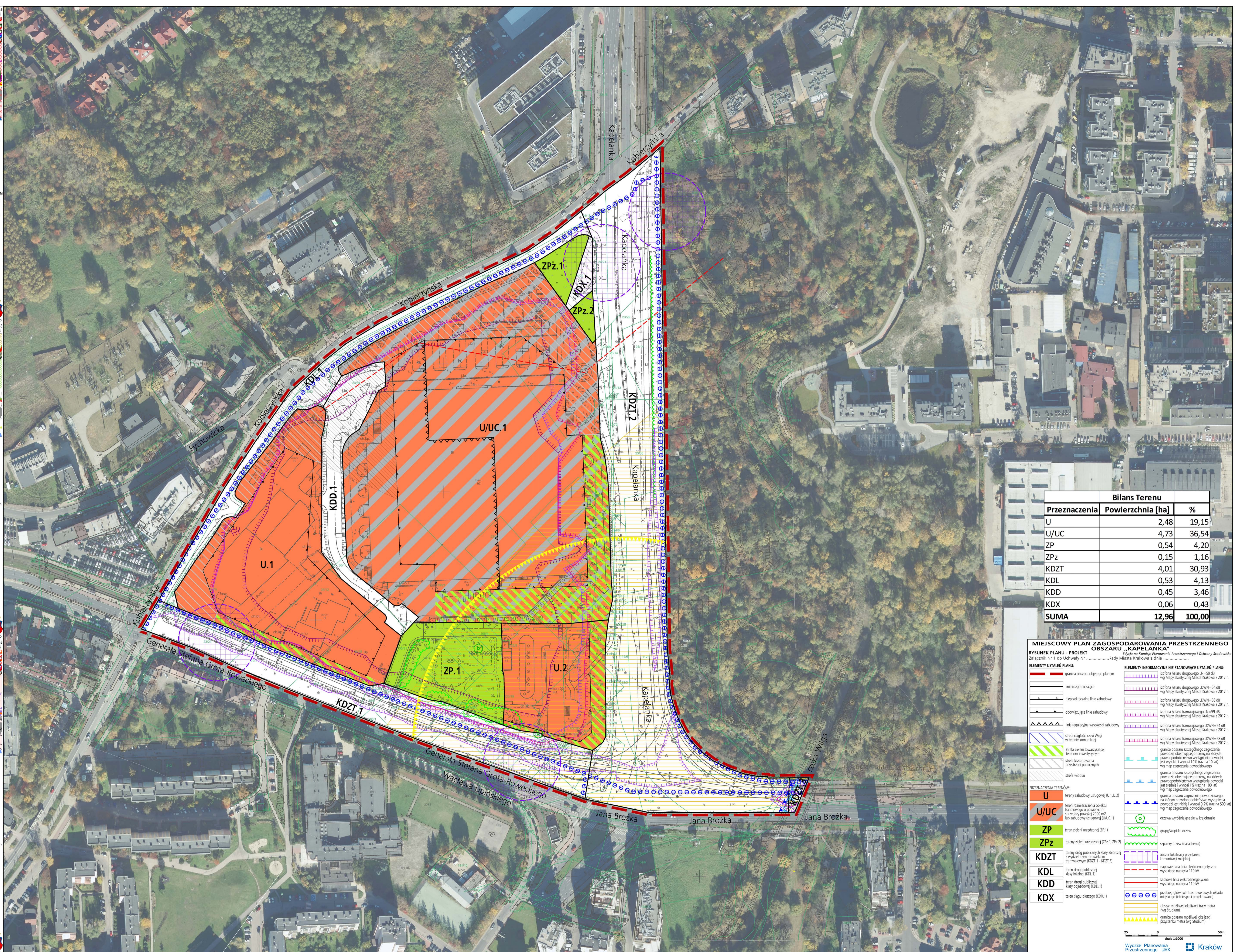
- granice ciał komercyjnych
- granice obszaru centrum
- granice obszaru kwaterowego

**LEJEMENY INFORMACYJNE NIE STANOWIĄCE USTALEN ZMIANY STUDIUM**

- linia granic administracyjnych
- linia granic administracyjnych
- linia granic administracyjnych

**USTALENIA STUDIUM DLA OBSZARU W REJONIE SANKTURIUM BOŻEGO MIŁOŚDZIOSTWA W ŁAGIEWNIKACH**

**USTALENIA STUDIUM DLA OBSZARU W REJONIE SANKTURIUM BOŻEGO MIŁOŚDZIOSTWA W ŁAGIEWNIKACH**



Przeznaczenia	Powierzchnia [ha]	%
U	2,48	19,15
U/UC	4,73	36,54
ZP	0,54	4,20
ZPz	0,15	1,16
KDZT	4,01	30,93
KDL	0,53	4,13
KDD	0,45	3,46
KDX	0,06	0,43
<b>SUMA</b>	<b>12,96</b>	<b>100,00</b>

**MIĘSCOWY PLAN ZAGOSPODAROWANIA PRZESTRZENNEGO OBSZARU „KAPELANIA”**

Edycja na Komisja Planowania Przemysłowego i Ochrony Środowiska

Załącznik Nr 1 do Uchwały Nr ..... Rady Miasta Krakowa z dnia .....

**ELEMENTY USTALEN PLANU:**

- granica obszaru objętego planem
- linia rozgraniczająca
- niegraniczone linie zabudowy
- obowiązkowe linie zabudowy
- linia regulacyjna wysokości zabudowy
- linia regulacyjna wysokości zabudowy
- strefa ciągłości rzeki Wiłgi w terenie komunikacji
- strefa widoku

**ELEMENTY INFORMACYJNE NIE STANOWIĄCE USTALEN PLANU:**

- strefa obszaru drogowego LDWn-64 dB wg Miay akustycznej Miasta Krakowa z 2017 r.
- strefa obszaru drogowego LDWn-68 dB wg Miay akustycznej Miasta Krakowa z 2017 r.
- strefa obszaru drogowego LDWn-68 dB wg Miay akustycznej Miasta Krakowa z 2017 r.
- strefa obszaru drogowego LDWn-59 dB wg Miay akustycznej Miasta Krakowa z 2017 r.
- strefa obszaru drogowego LDWn-64 dB wg Miay akustycznej Miasta Krakowa z 2017 r.
- strefa obszaru drogowego LDWn-68 dB wg Miay akustycznej Miasta Krakowa z 2017 r.
- strefa obszaru drogowego LDWn-68 dB wg Miay akustycznej Miasta Krakowa z 2017 r.
- strefa obszaru drogowego LDWn-68 dB wg Miay akustycznej Miasta Krakowa z 2017 r.
- strefa obszaru drogowego LDWn-68 dB wg Miay akustycznej Miasta Krakowa z 2017 r.
- strefa obszaru drogowego LDWn-68 dB wg Miay akustycznej Miasta Krakowa z 2017 r.

**PRZEZNACZENIA TERENÓW:**

- U - tereny zabudowy usługowej (U, U.1, U.2)
- U/UC - teren przeznaczony do zabudowy usługowej (U, U.1, U.2) i zabudowy usługowej (U/UC.1)
- ZP - tereny zieleni urządzonej (ZP.1, ZP.2)
- ZPz - tereny zieleni urządzonej (ZPz.1, ZPz.2)
- KDZT - tereny dróg publicznych klasy zbiorczej (KDZT.1 - KDZT.3)
- KDL - teren dróg publicznych klasy lokalnej (KDL.1)
- KDD - teren dróg publicznych klasy drogowych (KDD.1)
- KDX - teren ogólnego przeznaczenia (KDX.1)

**21** **0** **100m**