

K1 STRUKTURA PRZESTRZENNA

PRZEZNACZENIA

Przeznaczenia	[ha]	[%]
R	18,20	72,81
Rz	5,85	23,40
ZPb	0,07	0,26
WS	0,61	2,46
KDS	0,03	0,13
KDL	0,08	0,33
KDD	0,15	0,61
SUMA:	25,00	100,00

STRUKTURA PRZESTRZENNA

Wytyczne do Studium Uwarunkowań i Kierunków Zagospodarowania Przemysłowego Miasta Krakowa

K2 ŚRODOWISKO KULTURNE

Wytyczne do Studium Uwarunkowań i Kierunków Zagospodarowania Przemysłowego Miasta Krakowa

K3 ŚRODOWISKO PRZYRODNICZE

PARK KRAJOBRAZOWY DOLINKI KRAKOWSKIE

Wytyczne do Studium Uwarunkowań i Kierunków Zagospodarowania Przemysłowego Miasta Krakowa

K4 SYSTEMY TRANSPORTU

Wytyczne do Studium Uwarunkowań i Kierunków Zagospodarowania Przemysłowego Miasta Krakowa

K5 INFRASTRUKTURA TECHNICZNA I KOMUNALNA

Wytyczne do Studium Uwarunkowań i Kierunków Zagospodarowania Przemysłowego Miasta Krakowa

K6 PLANOWANIE MIEJSKOWE

Wytyczne do Studium Uwarunkowań i Kierunków Zagospodarowania Przemysłowego Miasta Krakowa

K7 SYSTEMY ENERGETYCZNE

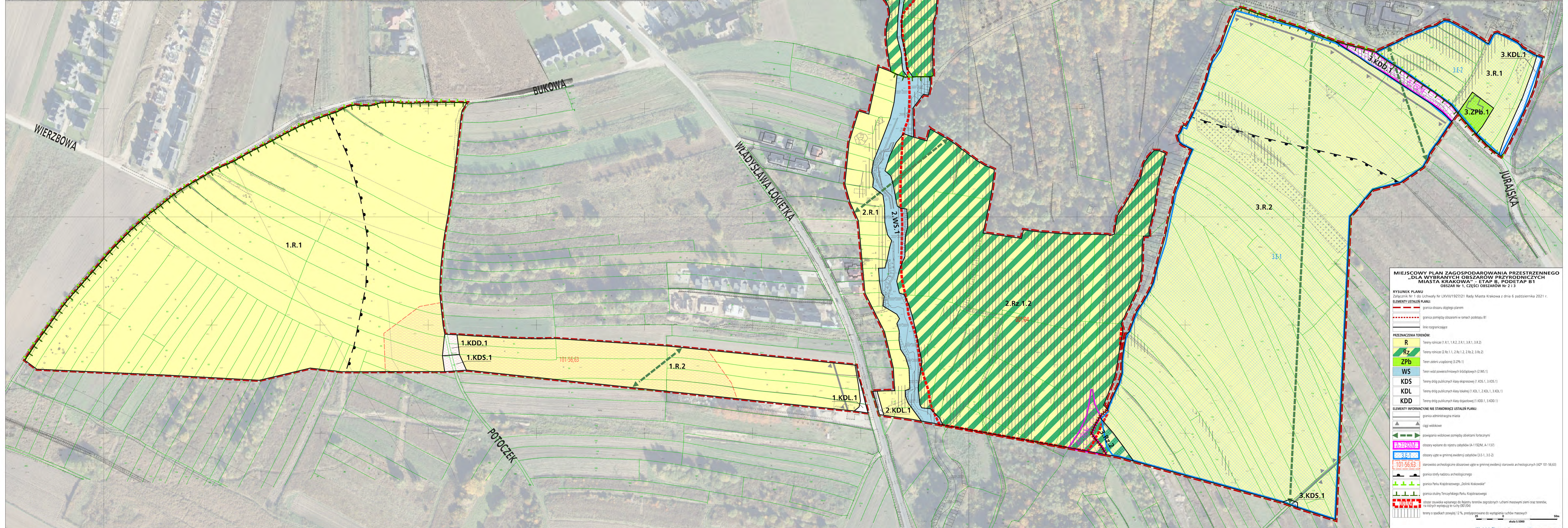
Wytyczne do Studium Uwarunkowań i Kierunków Zagospodarowania Przemysłowego Miasta Krakowa

K8 SYSTEMY WODNO-ENERGETYCZNE

Wytyczne do Studium Uwarunkowań i Kierunków Zagospodarowania Przemysłowego Miasta Krakowa

K9 SYSTEMY WODNO-ENERGETYCZNE

Wytyczne do Studium Uwarunkowań i Kierunków Zagospodarowania Przemysłowego Miasta Krakowa



MIEJSKOWY PLAN ZAGOSPODAROWANIA PRZESTRZENNEGO

DLA WYBRANYCH OBSZARÓW PRZYRODNICZYCH

MIASTA KRAKOWA - ETAP B, PODETAP B1

OBZAR W-1, CZĘŚĆ OBSZARU W-2 I 13

RYSUNEK PLANU

Załącznik Nr 1 do Uchwały Nr LXVIII/1927/21 Rady Miasta Krakowa z dnia 6 października 2021 r.

ELEMENTY USTALEŃ PLANU:

- granicę obszaru objętego planem
- linię rozgraniczającą
- linię rozgraniczającą

PRZEZNACZENIA TERENÓW:

- R - Tereny różnic (1.R.1, 1.R.2, 2.R.1, 3.R.1, 3.R.2)
- Rz - Tereny różnic (2.Rz.1, 2.Rz.1.2, 2.Rz.2, 3.Rz.2)
- ZPb - Tereny zieleni urządzonej (3.ZPb.1)
- WS - Tereny wód powierzchniowych i podziemnych (2.WS.1)
- KDS - Tereny dróg publicznych klasy ekspresowej (1.KDS.1, 3.KDS.1)
- KDL - Tereny dróg publicznych klasy lokalnej (1.KDL.1, 2.KDL.1, 3.KDL.1)
- KDD - Tereny dróg publicznych klasy dojazdowej (1.KDD.1, 3.KDD.1)

ELEMENTY INFORMACYJNE NIE STANOWIĄCE USTALEŃ PLANU:

- granicę administracyjną miasta
- ciąg wodny
- powiązania wodkowe pomiędzy obiektami fortynnymi
- obszary wpisane do rejestru zabytków (A-1192M, A-1137)
- obszary ujęte w gminnej ewidencji obszarów ujęte w gminnej ewidencji stanowisk archeologicznych (A2P 101-56.63)
- stanowiska archeologiczne obszarowe ujęte w gminnej ewidencji stanowisk archeologicznych (A2P 101-56.63)
- granicę natury chronionej
- granicę Parku Krajobrazowego „Dolinki Krakowskie”
- granicę Parku Krajobrazowego „Dolinki Krakowskie”
- granicę Parku Krajobrazowego „Dolinki Krakowskie”
- obszar oświadczenia wypisanego do rejestru terenów zielonych i parków krajobrazowych na których występuje tuńczyk (001/04)
- teren o spadkach powyżej 12%, przeznaczony do wytopienia szutrowo-mocharów

Skala 1:5000