

Przeznaczenia	Powierzchnia [ha]	[%]
MN	11,89	21,78
MN/U	3,03	5,56
MWn	5,42	9,93
MWn/U	0,35	0,65
MW	18,03	33,05
MW/U	1,17	2,15
U	1,40	2,56
ZP	1,94	3,56
ZPw	0,51	0,93
ZL	2,34	4,30
WS	0,22	0,40
KDZ	2,82	5,17
KDL	1,94	3,56
KDD	2,94	5,39
KDX	0,35	0,65
KDX	0,01	0,01
SUMA	54,55	100,00

KLUCZ

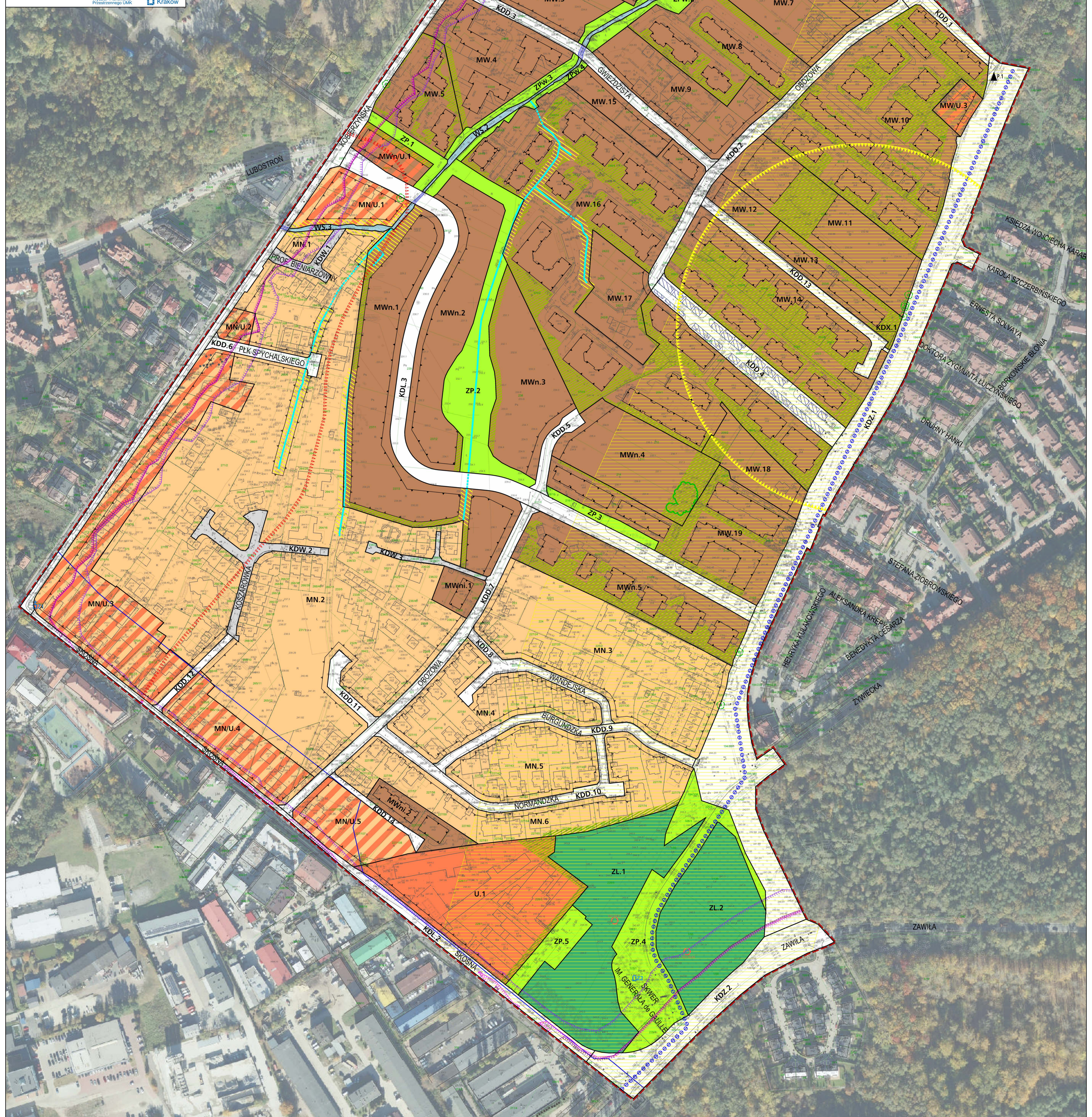
- KDD** Tereny objęte planowaniem
- KDW** Tereny objęte wyłączeniem z planowania
- KDX** Tereny objęte wyłączeniem z planowania

KLUCZ

- Z1** obszar planowania
- Z2** obszar planowania
- P1** obszar planowania

KLUCZ

- MN** Tereny zabudowy mieszkaniowej ogólnego przeznaczenia (MN 1 - MN 6)
- MN/U** Tereny zabudowy mieszkaniowej ogólnego przeznaczenia (MN/U 1 - MN/U 5)
- MWn** Tereny zabudowy mieszkaniowej ogólnego przeznaczenia (MWn 1 - MWn 5)
- MWn/U** Tereny zabudowy mieszkaniowej ogólnego przeznaczenia (MWn/U 1 - MWn/U 5)
- MW** Tereny zabudowy mieszkaniowej ogólnego przeznaczenia (MW 1 - MW 19)
- MW/U** Tereny zabudowy mieszkaniowej ogólnego przeznaczenia (MW/U 1 - MW/U 3)
- U** Tereny zabudowy usługowej
- ZP** Tereny zabudowy usługowej
- ZPw** Tereny zabudowy usługowej
- ZL** Tereny zabudowy usługowej
- WS** Tereny zabudowy usługowej
- KDZ** Tereny zabudowy usługowej
- KDL** Tereny zabudowy usługowej



Wyrys ze Studium Uwarunkowań i Kierunków Zagospodarowania Przemysłowego Miasta Krakowa Wyrys ze Studium Uwarunkowań i Kierunków Zagospodarowania Przemysłowego Miasta Krakowa Wyrys ze Studium Uwarunkowań i Kierunków Zagospodarowania Przemysłowego Miasta Krakowa Wyrys ze Studium Uwarunkowań i Kierunków Zagospodarowania Przemysłowego Miasta Krakowa Wyrys ze Studium Uwarunkowań i Kierunków Zagospodarowania Przemysłowego Miasta Krakowa

K1 STRUKTURA PRZESTRZENNA KIERUNKI I ZASADY ROZWOJU URZĘD MIASTA KRAKÓWA - BIURO PLANOWANIA PRZESTRZENNEGO	K2 STRUKTURA PRZESTRZENNA KIERUNKI I ZASADY ROZWOJU URZĘD MIASTA KRAKÓWA - BIURO PLANOWANIA PRZESTRZENNEGO	K3 STRUKTURA PRZESTRZENNA KIERUNKI I ZASADY ROZWOJU URZĘD MIASTA KRAKÓWA - BIURO PLANOWANIA PRZESTRZENNEGO	K4 STRUKTURA PRZESTRZENNA KIERUNKI I ZASADY ROZWOJU URZĘD MIASTA KRAKÓWA - BIURO PLANOWANIA PRZESTRZENNEGO	K5 STRUKTURA PRZESTRZENNA KIERUNKI I ZASADY ROZWOJU URZĘD MIASTA KRAKÓWA - BIURO PLANOWANIA PRZESTRZENNEGO	K6 STRUKTURA PRZESTRZENNA KIERUNKI I ZASADY ROZWOJU URZĘD MIASTA KRAKÓWA - BIURO PLANOWANIA PRZESTRZENNEGO
---	---	---	---	---	---