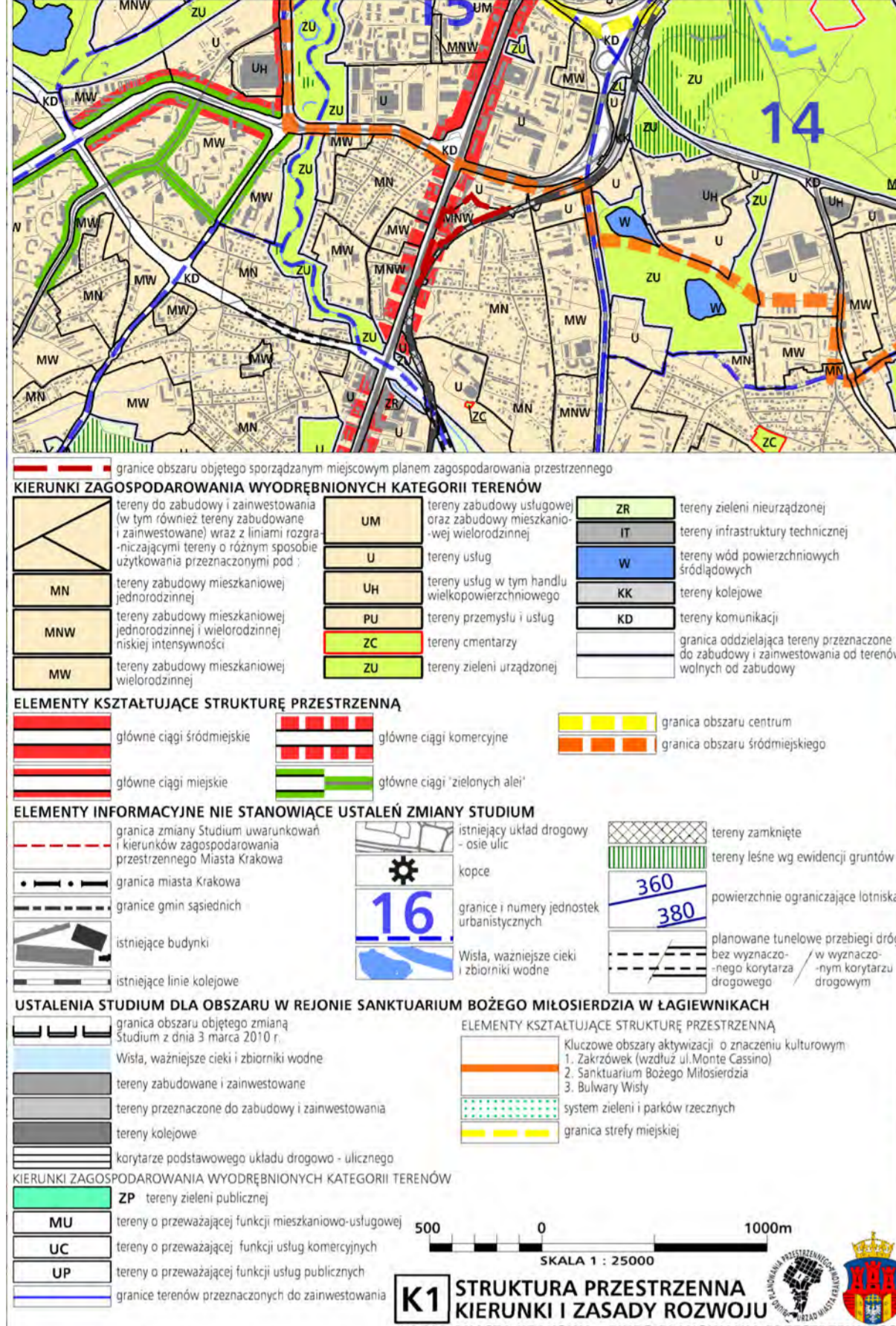
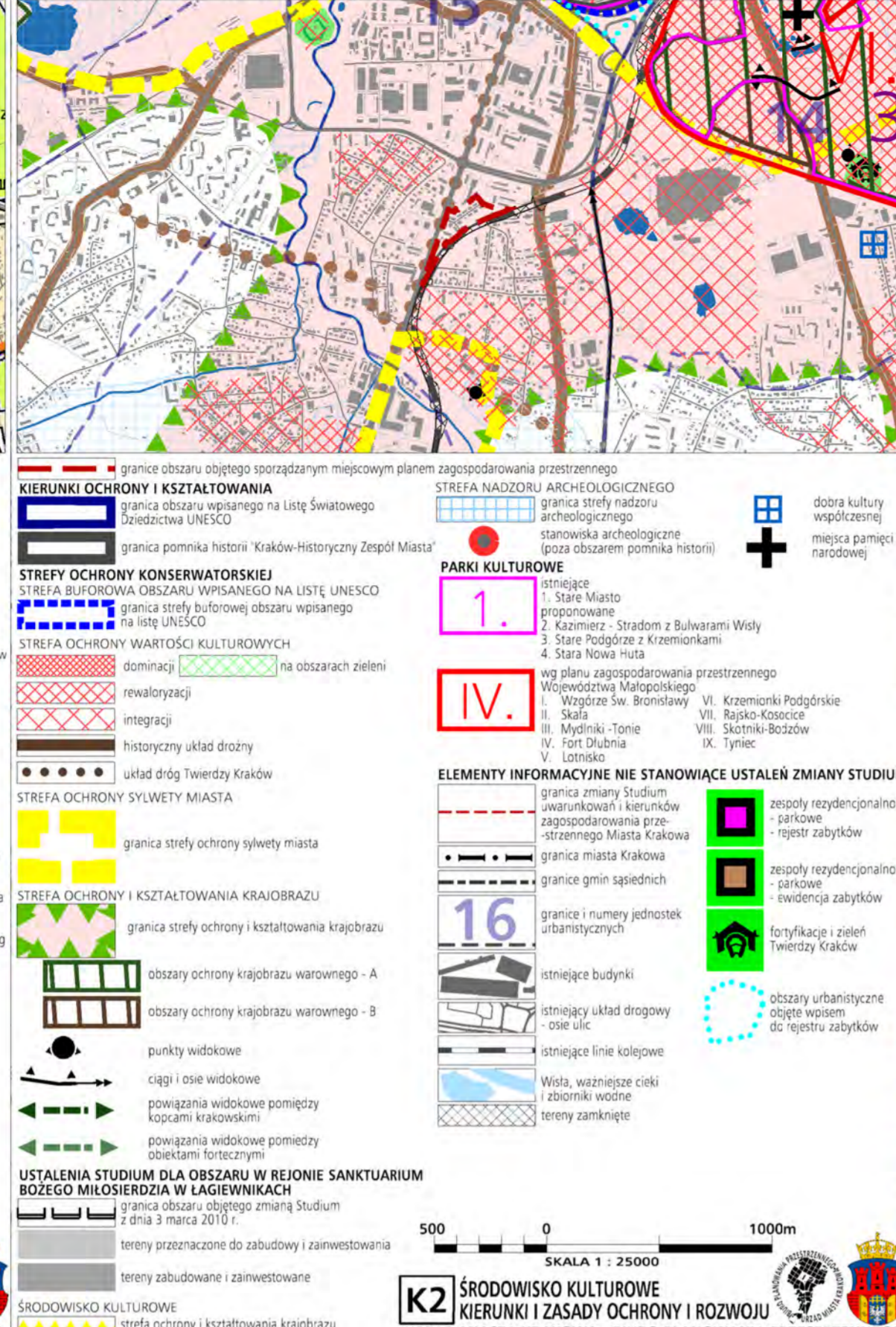


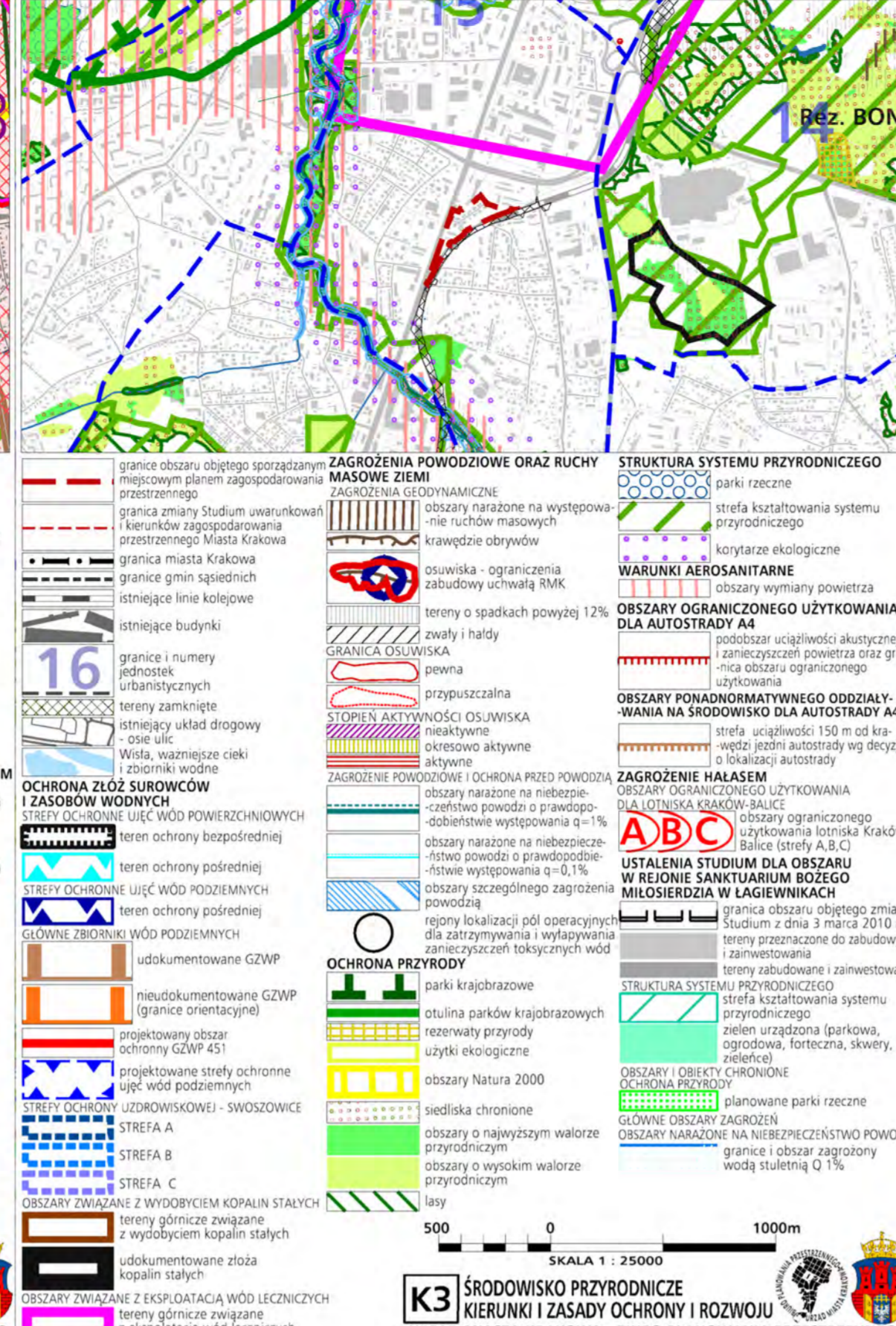
Wyrzys z Studium Uwarunkowań i Kierunków Zagospodarowania Przestrzennego Miasta Krakowa z ujednoliconego dokumentu Studium przyjętego 9 lipca 2014r. przez Radę Miasta Krakowa uchwałą Nr CXII/1700/14



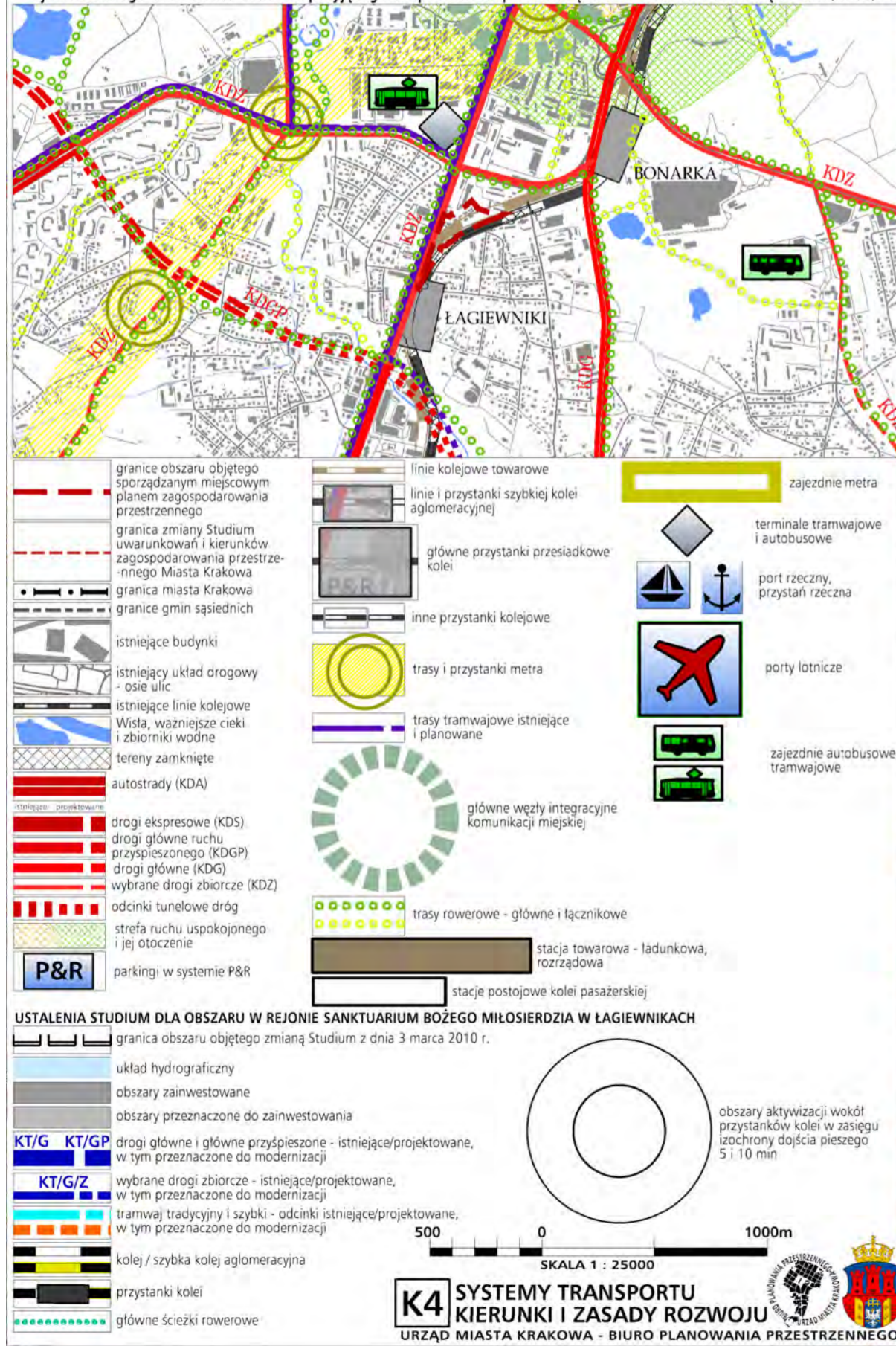
Wyrzys z Studium Uwarunkowań i Kierunków Zagospodarowania Przestrzennego Miasta Krakowa z ujednoliconego dokumentu Studium przyjętego 9 lipca 2014r. przez Radę Miasta Krakowa uchwałą Nr CXII/1700/14



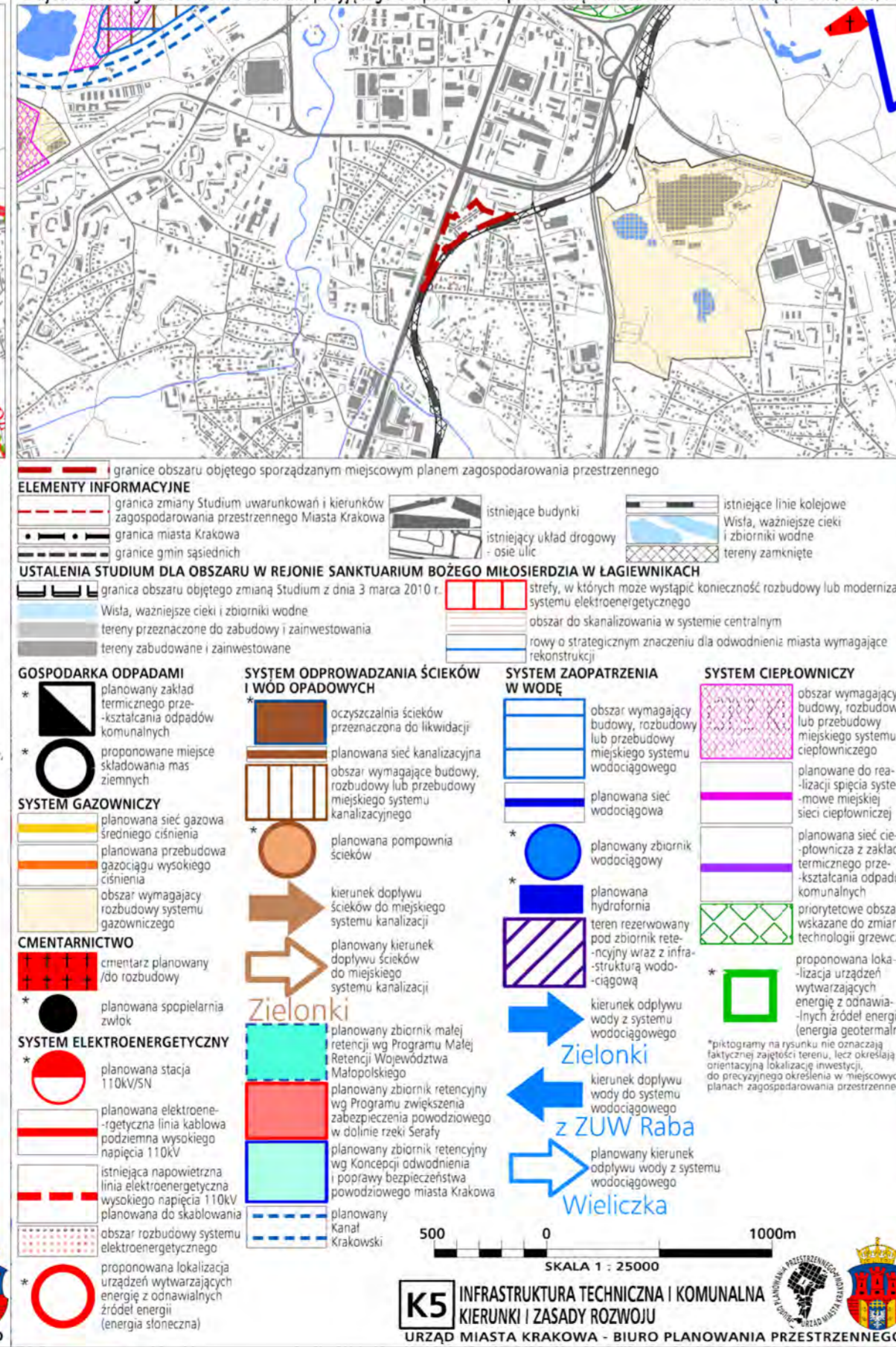
Wyrzys z Studium Uwarunkowań i Kierunków Zagospodarowania Przestrzennego Miasta Krakowa z ujednoliconego dokumentu Studium przyjętego 9 lipca 2014r. przez Radę Miasta Krakowa uchwałą Nr CXII/1700/14



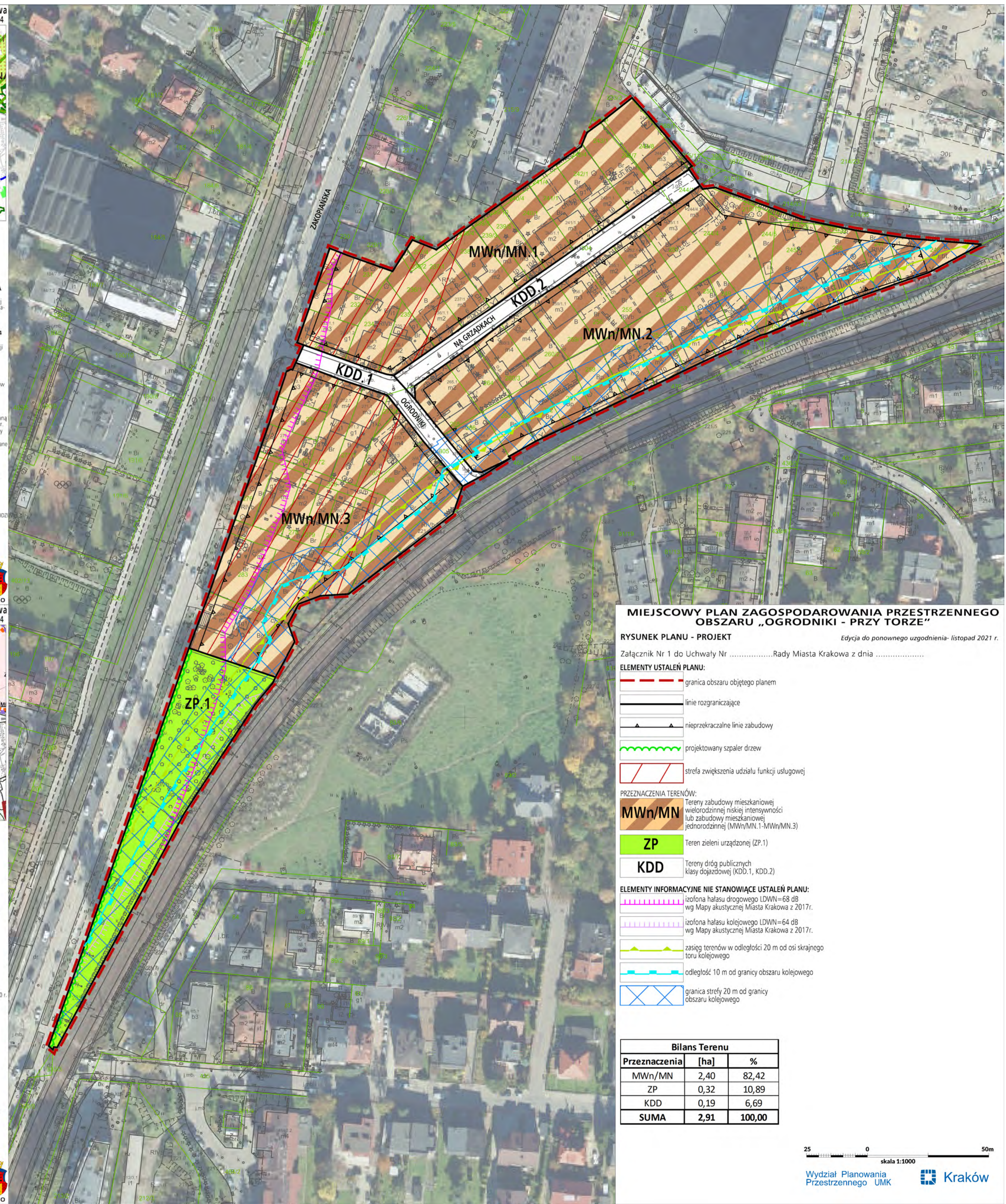
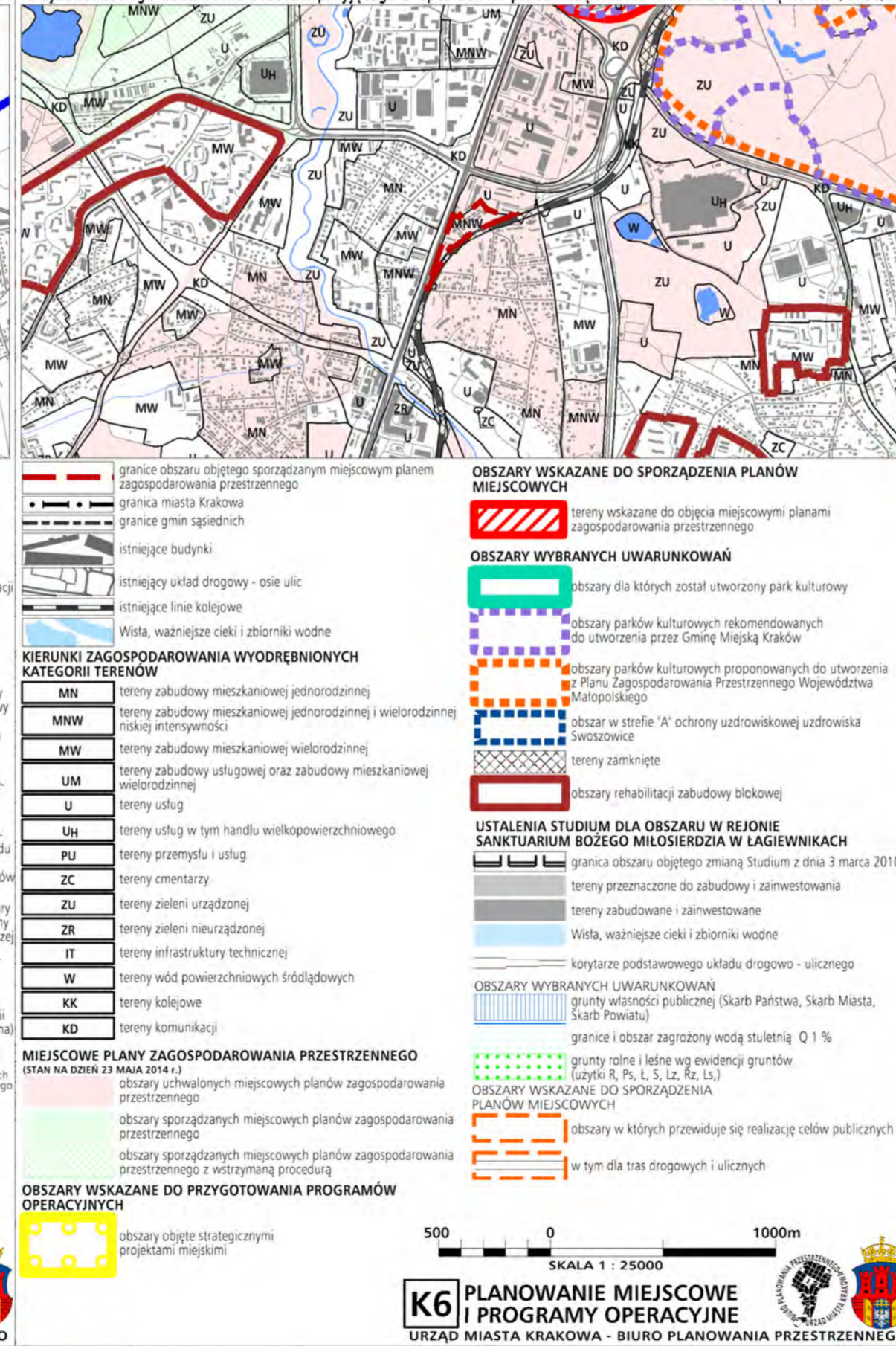
Wyrzys z Studium Uwarunkowań i Kierunków Zagospodarowania Przestrzennego Miasta Krakowa z ujednoliconego dokumentu Studium przyjętego 9 lipca 2014r. przez Radę Miasta Krakowa uchwałą Nr CXII/1700/14



Wyrzys z Studium Uwarunkowań i Kierunków Zagospodarowania Przestrzennego Miasta Krakowa z ujednoliconego dokumentu Studium przyjętego 9 lipca 2014r. przez Radę Miasta Krakowa uchwałą Nr CXII/1700/14



Wyrzys z Studium Uwarunkowań i Kierunków Zagospodarowania Przestrzennego Miasta Krakowa z ujednoliconego dokumentu Studium przyjętego 9 lipca 2014r. przez Radę Miasta Krakowa uchwałą Nr CXII/1700/14



**MIEJSCOWY PLAN ZAGOSPODAROWANIA PRZESTRZENNEGO OBSZARU „OGRODNIKI - PRZY TORZE”**  
Edycja do ponownego uzgodnienia - listopad 2021 r.

Załącznik Nr 1 do Uchwały Nr ..... Rady Miasta Krakowa z dnia .....

- ELEMENTY USTALEŃ PLANU:**
- granicz obszaru objętego planem
  - linie rozgraniczające
  - nieprzekraczalne linie zabudowy
  - projektowany szpałér drzew
  - strefa zwiększenia udziału funkcji usługowej
- PRZEZNACZENIA TERENÓW:**
- MWN/MN Tereny zabudowy mieszkaniowej wielorodzinnej niskiej intensywności lub zabudowy mieszkaniowej jednorodzinnej (MWN/MN.1-MWN/MN.3)
  - ZP Teren zieleni urządzonej (ZP.1)
  - KDD Tereny dróg publicznych klasy dojazdowej (KDD.1, KDD.2)
- ELEMENTY INFORMACYJNE NIE STANOWIĄCE USTALEŃ PLANU:**
- izofona hałasu drogowego LDW=68 db wg Mapy Akustycznej Miasta Krakowa z 2017r.
  - izofona hałasu kolejowego LDW=64 db wg Mapy Akustycznej Miasta Krakowa z 2017r.
  - zasieg terenów w odległości 20 m od osi skrajnego toru kolejowego
  - odległość 10 m od granicy obszaru kolejowego
  - granica strefy 20 m od granicy obszaru kolejowego

Bilans Terenu		
Przeznaczenia	[ha]	%
MWN/MN	2,40	82,42
ZP	0,32	10,89
KDD	0,19	6,69
<b>SUMA</b>	<b>2,91</b>	<b>100,00</b>