

**PROJEKT MIEJSCOWEGO PLANU ZAGOSPODAROWANIA PRZESTRZENNEGO  
OBSZARU „KAZIMIERZA WIELKIEGO”**



**Kraków**

**DYSKUSJA PUBLICZNA 10.05.2022 r.**

# PONOWNE WYŁOŻENIE DO PUBLICZNEGO WGLĄDU

## 19.04 - 18.05.2022

Dyskusja publiczna 10.05.2022 r.

**Termin składania uwag do 1.06.2022 r.**

**POWIERZCHNIA  
PLANU  
28,68 ha**

**Przystąpienie do sporządzania planu:  
UCHWAŁA NR CIX/2886/18 RMK Z DNIA 12 września 2018 r.**



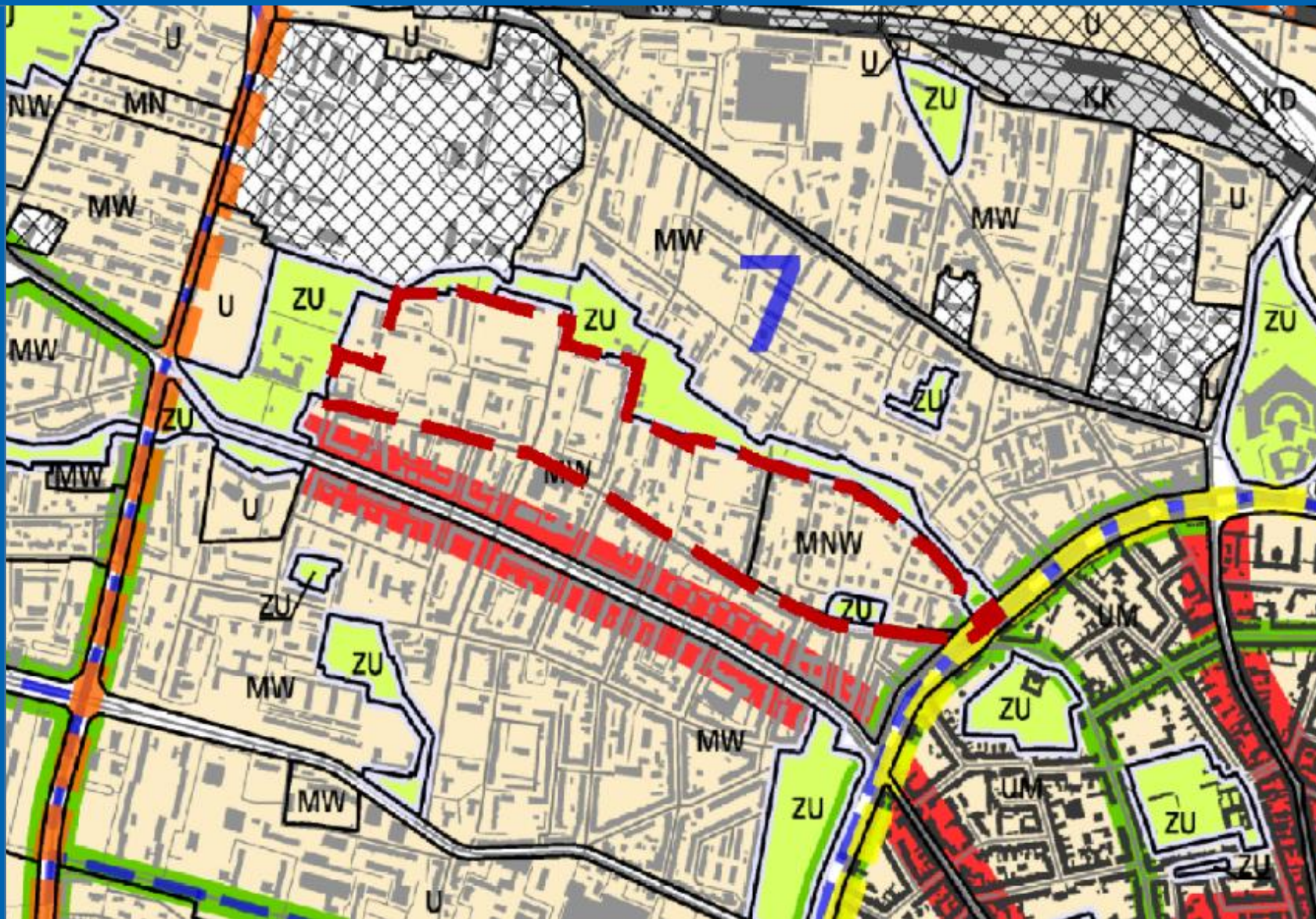
**GRANICA PLANU – zgodnie z załącznikiem  
graficznym do Uchwały RMK  
o przystąpieniu do sporządzania planu**



MW – Tereny zabudowy mieszkaniowej wielorodzinnej  
Funkcja podstawowa – Zabudowa wielorodzinna wysokiej intensywności

MNW – Tereny zabudowy mieszkaniowej jednorodzinnej oraz zabudowy wielorodzinnej niskiej intensywności  
Funkcja podstawowa – Zabudowa mieszkaniowa niskiej intensywności

ZU – tereny zieleni urządzonej  
Funkcja podstawowa – Różnorodne formy zieleni urządzonej, zieleni założeń zabytkowych



# CELE PLANU



OCHRONA ISTNIEJĄCEGO UKŁADU URBANISTYCZNEGO  
OSIEDLA PROFESORSKIEGO



OCHRONA I KSZTAŁTOWANIE ISTNIEJĄCYCH TERENÓW  
ZIELENI



OCHRONA OTOCZENIA ZABUDOWY ZABYTKOWEJ



OCHRONA ZABUDOWY MODERNISTYCZNEJ



OKREŚLENIE ZASAD OBSŁUGI KOMUNIKACYJNEJ OBSZARU





# DOTYCHCZASOWY UDZIAŁ MIESZKAŃCÓW W PROCEDURZE



Kraków

# UDZIAŁ MIESZKAŃCÓW W PROCESIE PLANISTYCZNYM

Składanie wniosków do planu do 16 listopada 2018 r.



I Wyłożenie projektu planu do publicznego wglądu  
w dniach od 28 grudnia 2020 r. do 29 stycznia 2021 r.

I Dyskusja publiczna w dniu 12 stycznia 2021 r.

Składanie uwag w terminie do 12 lutego 2021 r.



II Wyłożenie projektu planu do publicznego wglądu  
w dniach od 22 listopada do 20 grudnia 2021 r.

II Dyskusja publiczna w dniu 25 listopada 2021 r.

Składanie uwag w terminie do 3 stycznia 2022 r.



III Wyłożenie projektu planu do publicznego wglądu  
w dniach od 19 kwietnia do 18 maja 2022 r.

III Dyskusja publiczna w dniu 10 maja 2022 r.

Składanie uwag w terminie do 1 czerwca 2022 r.



**PONOWNE WYŁOŻENIE DO PUBLICZNEGO WGLĄDU PROJEKTU PLANU  
WRAZ Z PROGNOZĄ ODDZIAŁYWANIA NA ŚRODOWISKO I NIEZBĘDNĄ  
DOKUMENTACJA**

**w dniach od 19 kwietnia do 18 maja 2022 r.**

(z wyjątkiem: sobót, niedziel i świąt)

w Wydziale Planowania Przestrzennego Urzędu Miasta Krakowa, ul. Mogilska 41,  
w godzinach pracy Wydziału

Szczegółowych informacji na temat przyjętych rozwiązań planistycznych, w okresie wyłożenia, udziela  
przedstawiciel zespołu projektowego w godz.:

**poniedziałki, środy, czwartki i piątki: 08:00-10:00**

**wtorki: 12:30-15:30**

Wizytę można umówić na konkretną godzinę – mailowo pod adresem: [bp.umk@um.krakow.pl](mailto:bp.umk@um.krakow.pl) lub  
telefonicznie pod numerami: **12 616-8526, -8542;**

Projekt planu wraz z prognozą oddziaływania na środowisko  
udostępniony jest także na stronie internetowej: <http://www.bip.krakow.pl>



## **UWAGI DO PROJEKTU PLANU II WYŁOŻENIE**

w określonym terminie wpłynęły 179 uwagi w tym 3 pisma

Uwagi zostały rozpatrzone Zarządzeniem Nr 140/2022  
Prezydenta Miasta Krakowa z dnia 21 stycznia 2022 r.

Sposób rozpatrzenia uwag został opublikowany  
w Biuletynie Informacji Publicznej UMK na stronie internetowej  
[www.bip.krakow.pl](http://www.bip.krakow.pl)

### Statystyki:

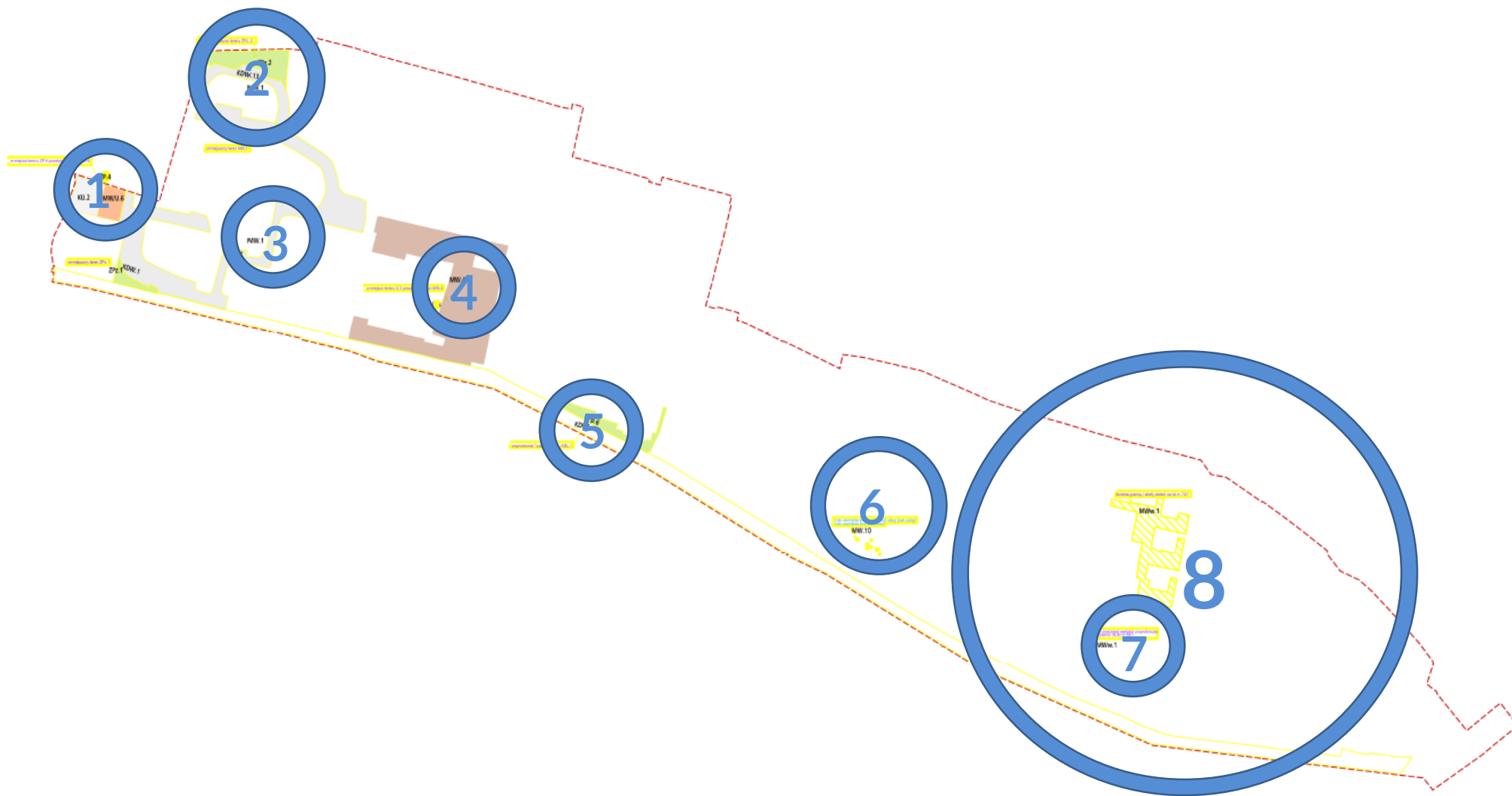
- **45 – uwzględniono**
- **22 – uwzględniono zgodne z projektem planu**
- **19 – uwzględniono częściowo**
- **82 – nieuwzględniono**
- **19 – nieuwzględniono częściowo**



**GŁÓWNE ZMIANY W PROJEKCIE PLANU WINIKAJĄCE  
Z ROZPATRZENIA UWAG ZŁOŻONYCH W CZASIE  
II WYŁOŻENIA DO PUBLICZNEGO WGLĄDU  
ORAZ PONOWNEGO  
OPINIOWANIA I UZGODNIEŃ USTAWOWYCH**



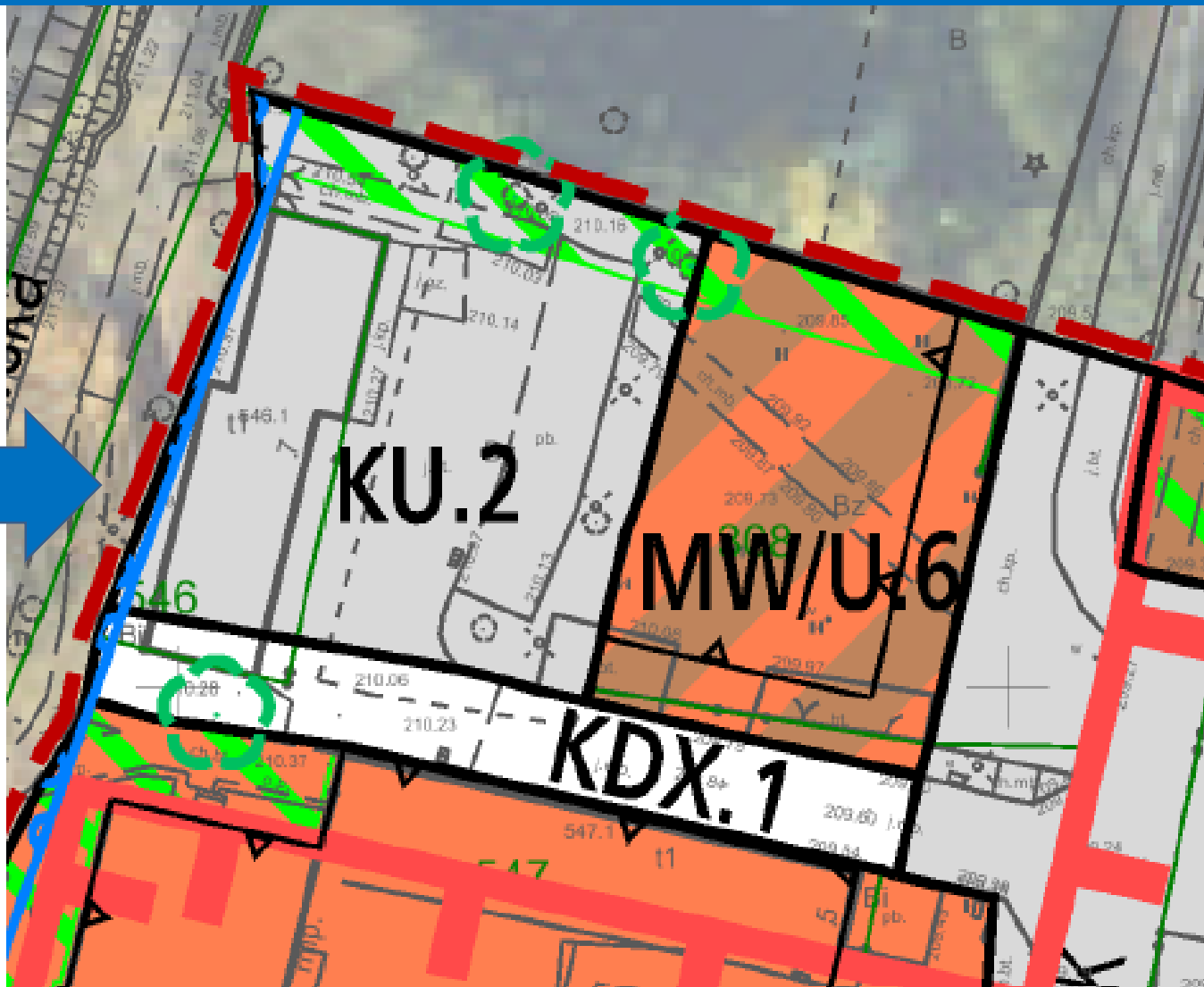
## ORIENTACYJNA LOKALIZACJA ZMIAN WPROWADZONYCH W WYNIKU ROZPATRZENIA UWAG PO II WŁÓŻENIU DO PUBLICZNEGO WGLĄDU W DNIACH





II wyłożenie do publicznego wglądu

III wyłożenie do publicznego wglądu



WPROWADZONE ZMIANY

ZP.4



MW/U.6

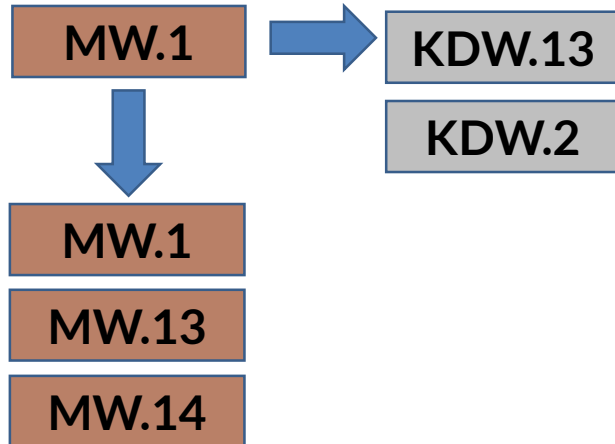
KU.2

II wyłożenie do publicznego wglądu

III wyłożenie do publicznego wglądu



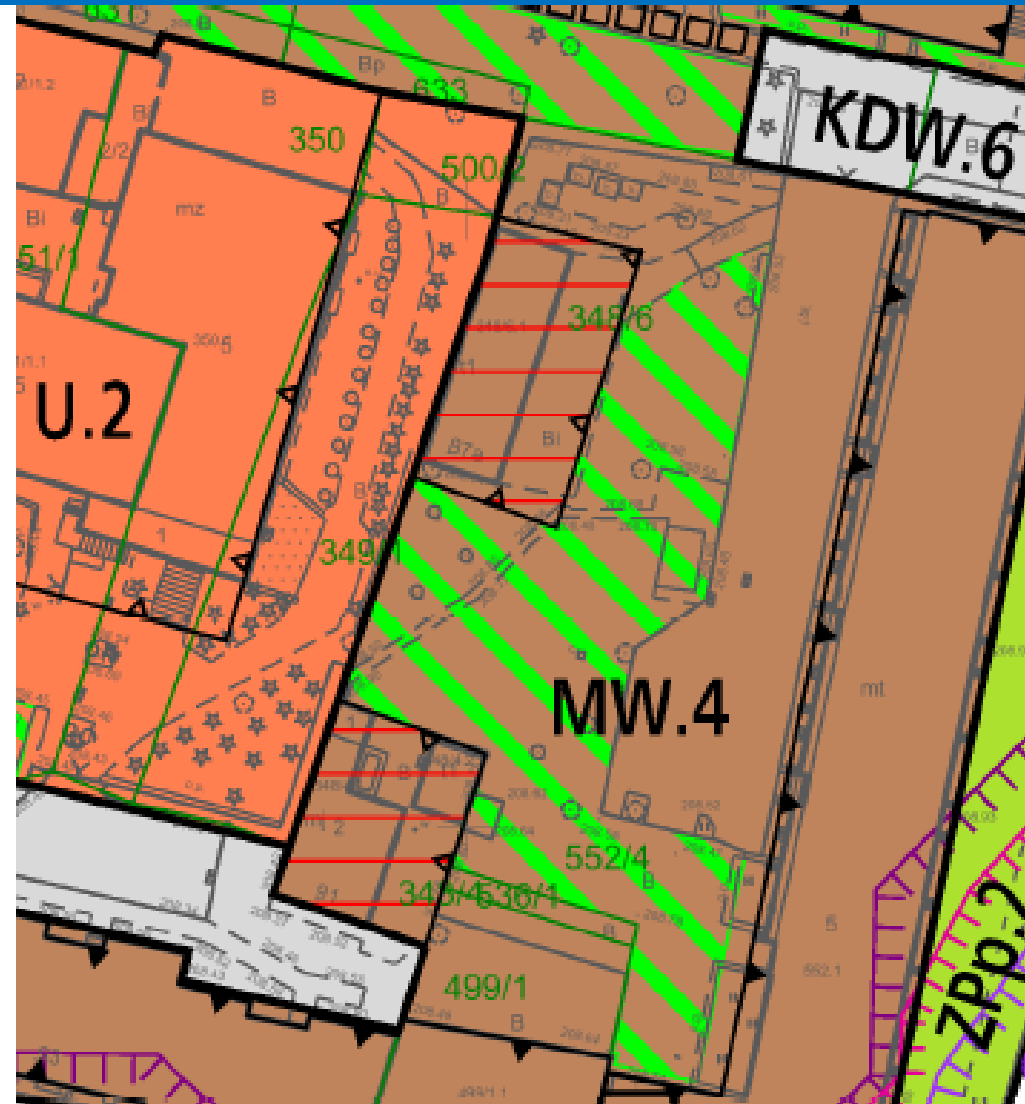
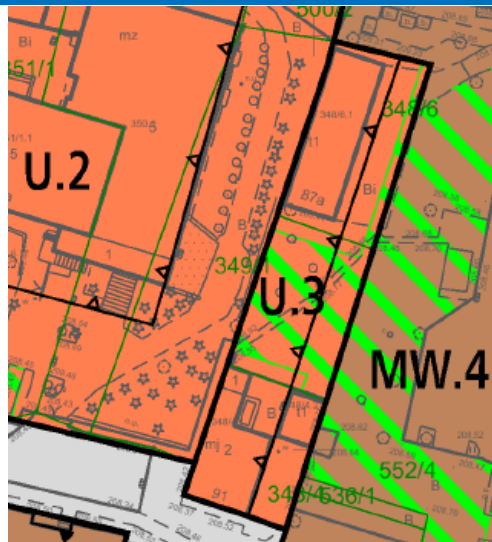
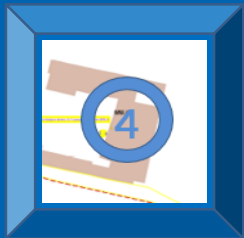
WPROWADZONE ZMIANY



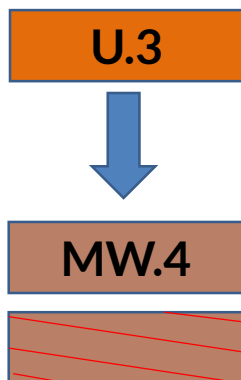


II wyłożenie do publicznego wglądu

III wyłożenie do publicznego wglądu



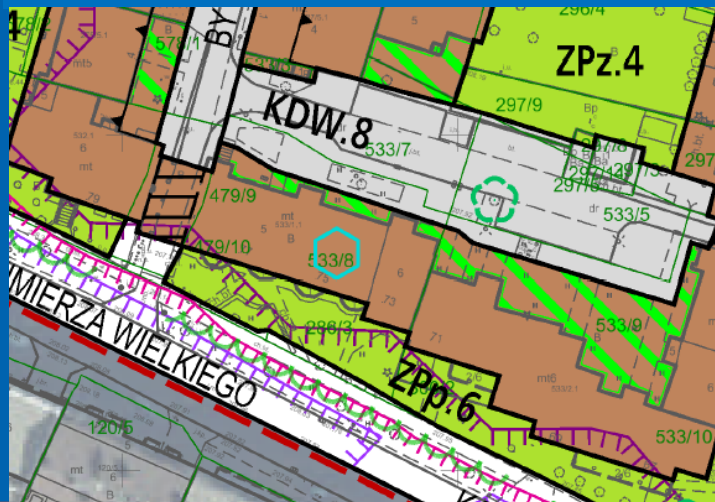
WPROWADZONE ZMIANY





II wyłożenie do publicznego wglądu

III wyłożenie do publicznego wglądu



WPROWADZONE ZMIANY

KDL.1

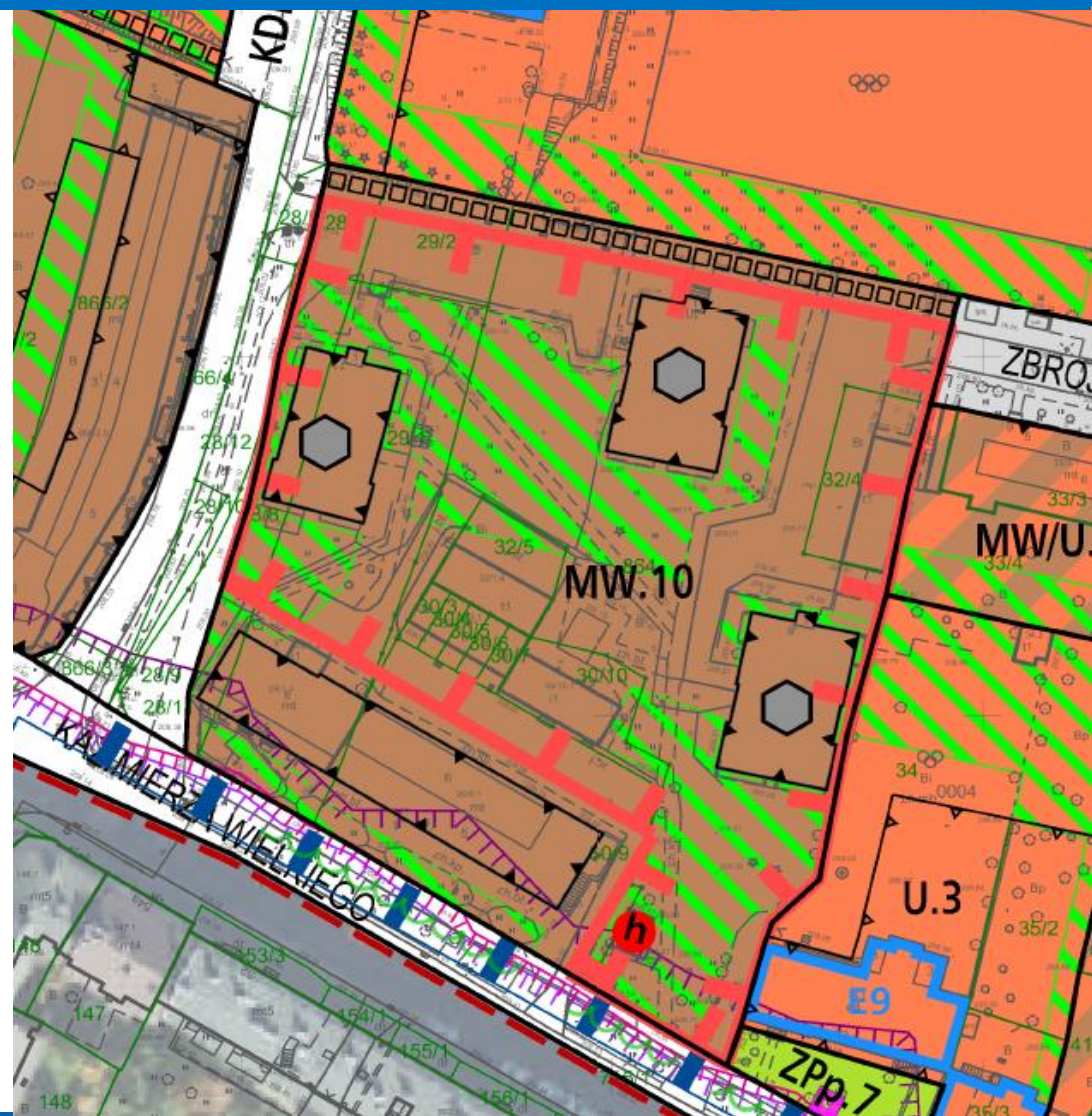
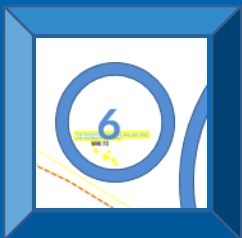


ZPp.6

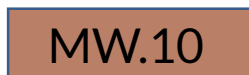


II wyłożenie do publicznego wglądu

III wyłożenie do publicznego wglądu



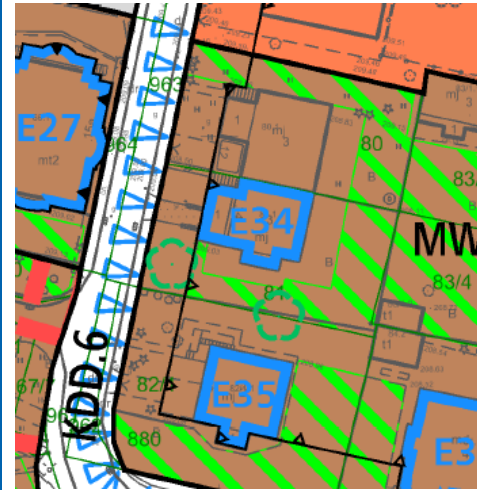
WPROWADZONE ZMIANY



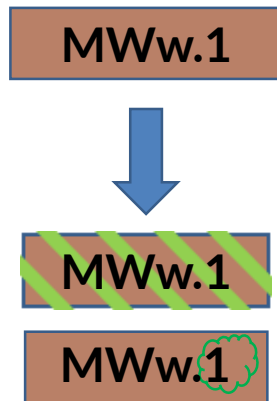


II wyłożenie do publicznego wglądu

III wyłożenie do publicznego wglądu



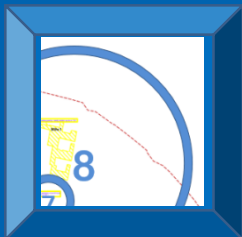
WPROWADZONE ZMIANY





II wyłożenie do publicznego wglądu

III wyłożenie do publicznego wglądu



WPROWADZONE ZMIANY

MWw.1

MWw.2

MWw.3



BRAK DOPUSZCZENIA  
FUNKCJI USŁUGOWEJ





**ZMIANY WPROWADZONE W WYNIKU OPINOWANIA I UZGODNIEŃ**
**§ 6. Zakaz lokalizacji:**

- 1) obiektów handlowych o powierzchni sprzedaży powyżej 2000 m<sup>2</sup>;
- 2) **urządzeń wytwarzających energię z odnawialnych źródeł energii:**
  - a) o mocy przekraczającej 500 kW,
  - b) zlokalizowanych na budynkach:
    - wpisanych do rejestru zabytków nieruchomości,
    - ujętych w ewidencji zabytków nieruchomości,
    - znajdujących się w terenach objętych obszarem **układu urbanistycznego Osiedla Profesorskiego**.

**§ 35. 1.** Wyznacza się **Teren zabudowy mieszkaniowej wielorodzinnej willowej**, oznaczony symbolem **MWw.1** o podstawowym przeznaczeniu pod zabudowę budynkami mieszkalnymi wielorodzinnymi niskiej intensywności - historycznymi willami miejskimi w otoczeniu ogrodowym.

2. Dla wyznaczonego terenu ustala się:

- 1) minimalny wskaźnik terenu biologicznie czynnego: **50%**;
- 2) wskaźnik intensywności zabudowy: **0,3 – 1,2**;
- 3) maksymalną wysokość zabudowy: **16 m**.

3. Dla obiektów oznaczonych na rysunku planu symbolami: **R3, E31, E35, E38, E39 i E40** ustala się nakaz **ochrony całkowitej** z zastrzeżeniem ust. 6.

4. Dla obiektów oznaczonych na rysunku planu symbolami: **E30, E34, E36, E37** ustala się nakaz **ochrony częściowej** z zastrzeżeniem ust. 7.

5. Dla obiektu oznaczonego na rysunku planu symbolem **E32**, ustala się nakaz **ochrony częściowej z dopuszczeniem nadbudowy**, z zastrzeżeniem ust. 8.

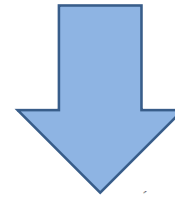
6. Dla obiektu oznaczonego na rysunku planu symbolem **E38** ustala się nakaz przywrócenia historycznego wyglądu elewacji.

7. Ustala się dla obiektów oznaczonych na rysunku planu symbolami:

- 1) **E.30** dopuszczenie możliwości lokalizacji okien połaciowych wyłącznie nad niższą częścią budynku;
- 2) **E.36** zakaz możliwości lokalizacji okien połaciowych od strony przestrzeni publicznych.

8. Dla obiektu oznaczonego na rysunku planu symbolem **E32** ustala się:

- 1) nakaz zachowania:
  - a) historycznej wysokości gzymsu,
  - b) historycznej wysokości kalenicy,
- 2) dopuszczenie nadbudowy w formie lukarn z pokryciem dachowym z dachówki ceramicznej.



**§ 47. 1.** Wyznacza się **Teren zabudowy usługowej** oznaczony symbolem **Uo.2** o podstawowym przeznaczeniu pod zabudowę budynkami usługowymi z zakresu oświaty.

2. Jako przeznaczenie uzupełniające ustala się możliwość lokalizacji:

- 1) zabudowy budynkami usługowymi z zakresu:
  - a) opieki,
  - b) zdrowia,
  - c) kultury,
  - d) sportu,
- 2) funkcji usługowej w parterach budynków.

3. W zakresie kształtowania zabudowy i zagospodarowania terenu, ustala się:

- 1) minimalny wskaźnik terenu biologicznie czynnego: **50%**;
- 2) wskaźnik intensywności zabudowy: **0,3 - 2,0**;
- 3) maksymalną wysokość zabudowy: **19 m**, z zastrzeżeniem **ust. 5 pkt 1**.

4. Dla obiektu oznaczonego na rysunku planu symbolem: **E8** ustala się nakaz **ochrony całkowitej** z zastrzeżeniem **ust. 5 pkt 2**.

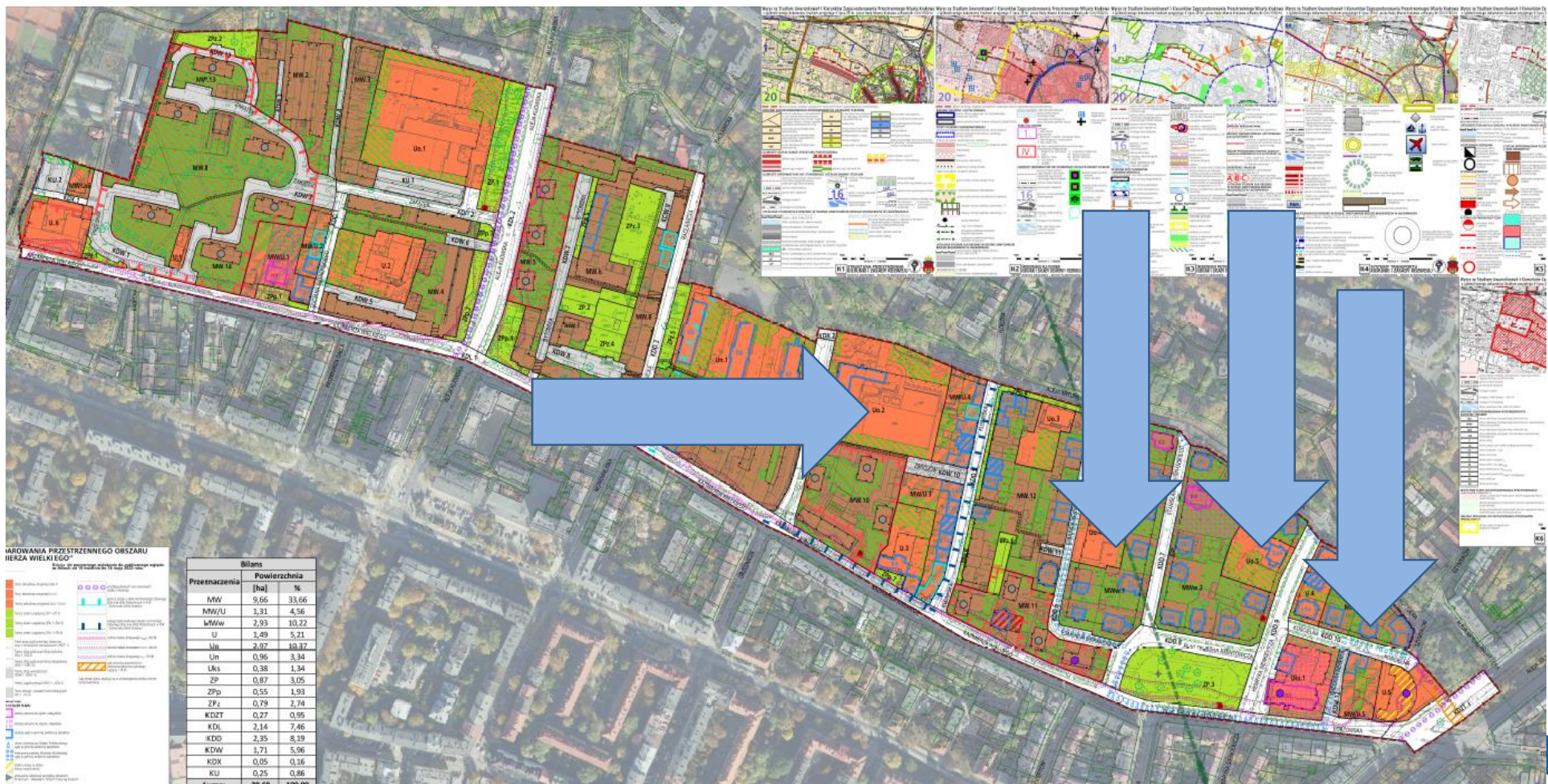
5. Dla części obiektu oznaczonego na rysunku planu symbolem **E8** - hali sportowej, ustala się:

- 1) maksymalną wysokość **zabudowy** zgodnie ze stanem istniejącym: **9 m**,
- 2) dopuszczalnie przekrycia dachowego w formie dachu łukowego.





ORIENTACYJNA LOKALIZACJA ZMIAN WPROWADZONE W WYNIKU OPINOWANIA I UZGODNIEŃ





# PROJEKT PLANU



Kraków









**Dziękujemy za uwagę!**