



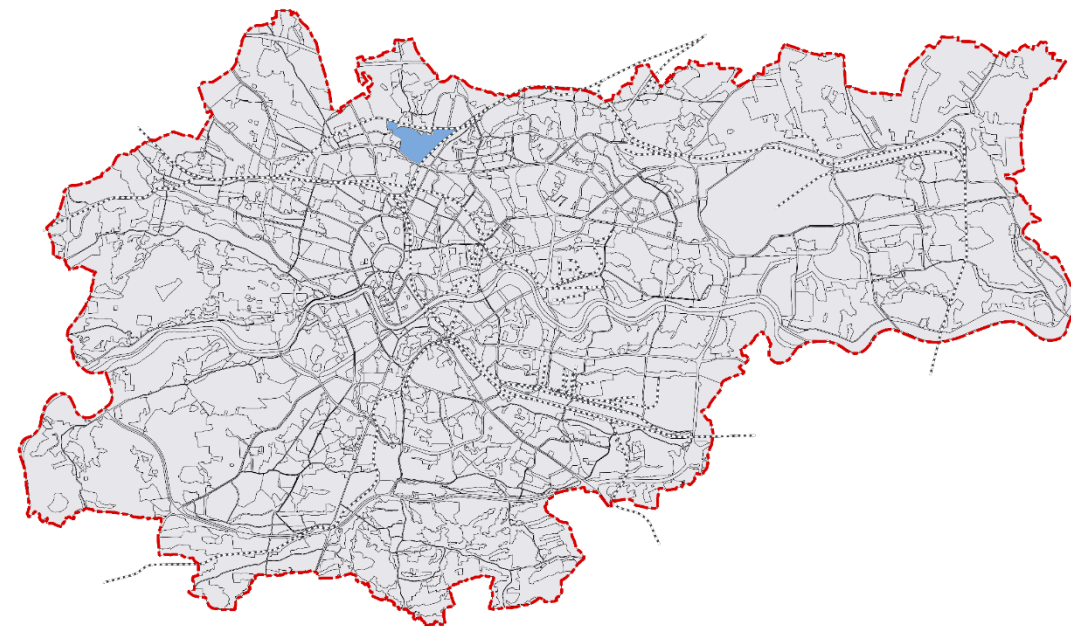
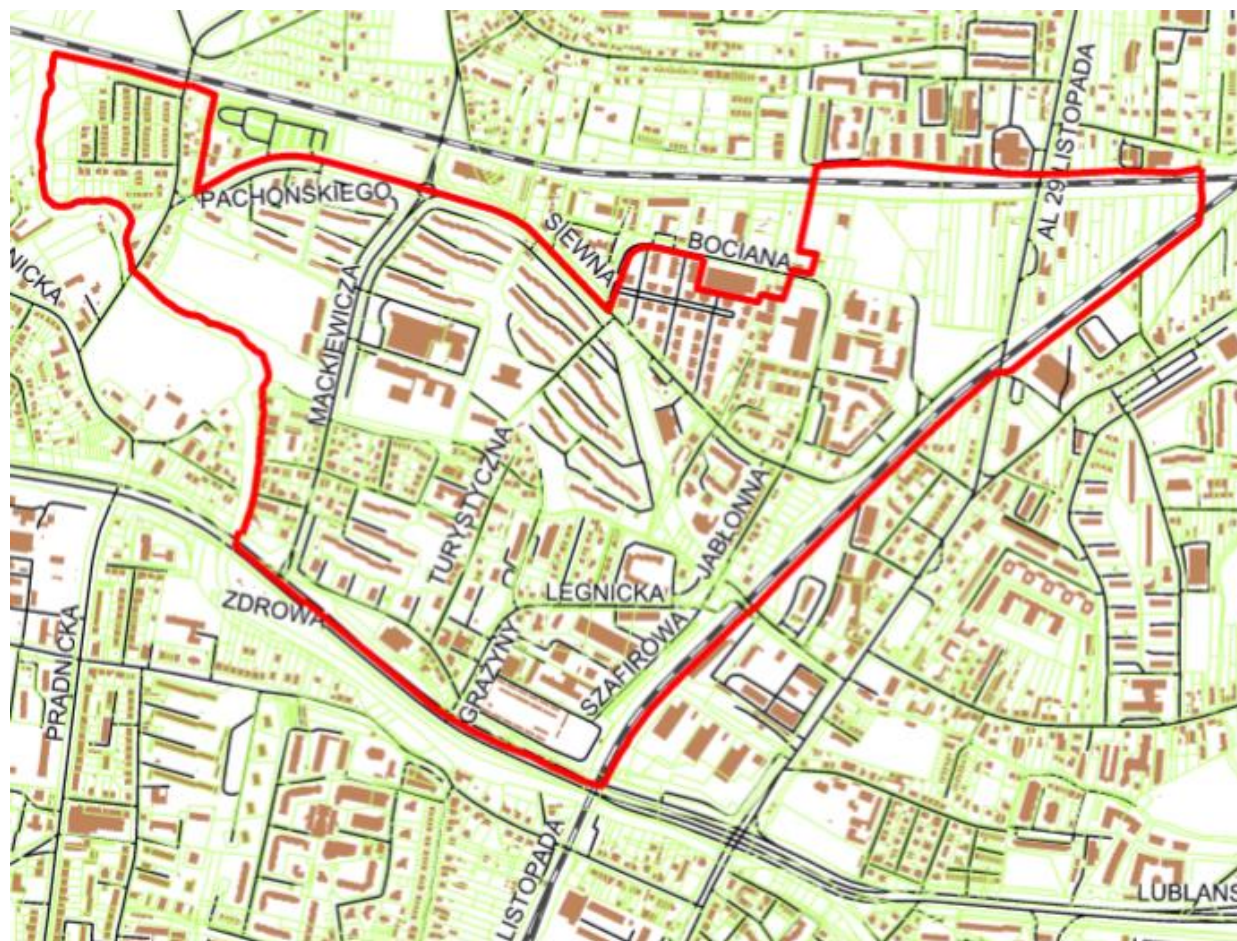
Kraków

Wydział Planowania Przestrzennego  
UMK Kraków

Projekt miejscowego planu zagospodarowania przestrzennego obszaru  
„Siewna”

## Projekt miejscowego planu zagospodarowania przestrzennego obszaru „Siewna”

Uchwała Nr XXI/418/19 Rady Miasta Krakowa  
z dnia 10 lipca 2019 r. o przystąpieniu do sporządzania planu



LOKALIZACJA

Fragment załącznika graficznego do  
uchwały Rady Miasta Krakowa  
o przystąpieniu do sporządzania planu

POWIERZCHNIA OBSZARU WYNOSI 109,75 ha



### **Cele sporządzania miejscowego planu zagospodarowania przestrzennego:**

- wydzielenie terenów przestrzeni publicznych – służących wszystkim mieszkańcom – w tym terenów infrastruktury społecznej, terenów zieleni, sportu i rekreacji;
- wprowadzenie harmonijnych zasad zabudowy pomiędzy terenami o odmiennych kierunkach zagospodarowania, z wykluczeniem zabudowy, która powstaje skutkiem zmniejszenia wskaźnika powierzchni biologicznie czynnej określonego w Studium;
- określenie zasad kształtowania nowej zabudowy oraz stworzenie warunków dla uzupełnień zabudowy;
- określenie zasad obsługi komunikacyjnej obszaru, w tym warunków w zakresie polityki parkingowej;
- ochrona istniejącej zieleni międzyblokowej.





## Projekt miejscowego planu zagospodarowania przestrzennego obszaru „Siewna”

### Dotychczasowe etapy opracowywania projektu planu

Przystąpienie do sporządzania Uchwałą Nr XXI/418/19 Rady Miasta Krakowa z dnia 10 lipca 2019 r.

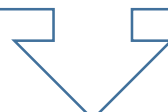
Obwieszczenie i ogłoszenie o przystąpieniu – 6 września 2019 r.

Wnioski do planu (15) – do 14 października 2020 r.

Zespół Zadaniowy (opiniowanie wewnętrzne urzędowe) – kwiecień 2020 r.

Opiniowanie i uzgadnianie ustawowe projektu planu – czerwiec/lipiec 2020r.

I Wyłożenie projektu planu do publicznego wglądu od 5 października 2020 r. do 2 listopada 2020 r.  
Uwagi do projektu planu rozpatrzono Zarządzeniem Nr 3197/2020 Prezydenta Miasta Krakowa  
z dnia 7 grudnia 2020 r.



Do projektu planu wpłynęły 522 pisma zawierających 736 uwag z czego 351 uwag zostało nieuwzględnionych, 52 zostało uwzględnionych częściowo, 324 zostało uwzględnionych, 9 pism nie stanowiło uwagi do projektu planu.

## Projekt miejscowego planu zagospodarowania przestrzennego obszaru „Siewna”

II Wyłożenie projektu planu do publicznego wglądu od 10 maja do 9 czerwca 2021 r. Uwagi do projektu planu rozpatrzono Zarządzeniem Nr 1956/2021 Prezydenta Miasta Krakowa z dnia 14 lipca 2021 r.



Do projektu planu wpłynęły 255 pisma zawierających 392 uwag z czego 110 uwag zostało nieuwzględnionych, 215 zostało uwzględnionych częściowo, 60 zostało uwzględnionych, 7 pism nie stanowiło uwagi do projektu planu.

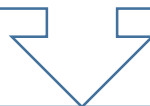
III Wyłożenie projektu planu do publicznego wglądu od 29 listopada do 28 grudnia 2021 r. Uwagi do projektu planu rozpatrzono Zarządzeniem Nr 139/2022 Prezydenta Miasta Krakowa z dnia 21 stycznia 2022 r.



Do projektu planu wpłynęły 38 pisma zawierających 62 uwag z czego, 15 uwag zostało nieuwzględnionych, 5 zostało uwzględnionych zgodnie z projektem planu, 42 wnioski nie stanowiło uwagi do projektu planu.



**Na sesji w dniu 2 marca 2022 r. poprawki wniesione do projektu planu zostały przegłosowane przez Radę  
Miasta Krakowa**



**Poprawki Pana Radnego Grzegorza Stawowego do druku nr 2502:**

**Poprawka nr 1**

Drogę KDD.14 na ostatnim odcinku (od zjazdu do parking w kierunku wschodnim) zmienia się na KDW i zmniejsza się zajętość rezerwy terenowej do obecnie istniejącego układu komunikacyjnego.

**Poprawka nr 3**

Obszar U.10 zmienia się na „tereny zabudowy usługowej zakresu oświaty, kultury, zdrowia i sportu,„ oraz nadaje się nowe oznaczenie symbolami Uo.

- W nowo oznaczonym obszarze zmienia się maksymalną wysokość zabudowy na 10 metrów.
- W nowo oznaczonym obszarze zmienia się minimalny wskaźnik biologicznie czynny na 50 %.

**Poprawka nr 4**

W par. 37 ust. 2 wprowadza się pkt g. o brzmieniu: wprowadza się zakaz lokalizacji nowych budynków poza wymienionymi w pkt d.

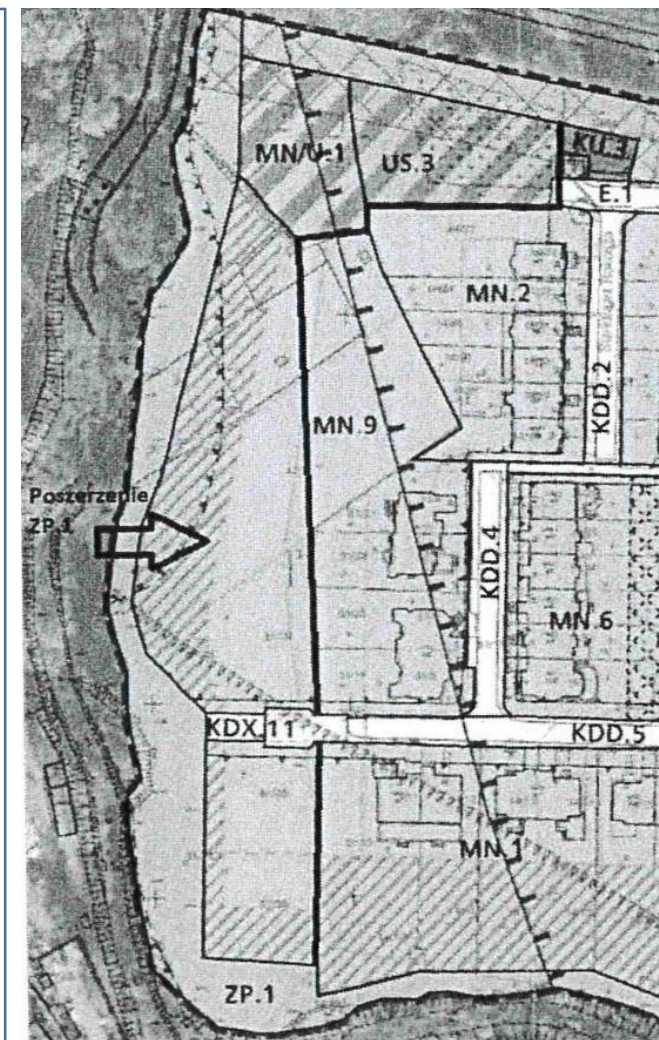
**Poprawki Radnego Łukasz Maślony do druku nr 2502:**

**Poprawka nr 1**

Należy poszerzyć obszar ZP.1. o tereny oznaczone w projekcie planu jako MN/U.1, US.3, część terenów oznaczonych w projekcie planu jako MN.I, stanowiących cały obszar działek 51/25, 51/26, a także część terenów oznaczonych w projekcie planu jako MN.9, stanowiących cały obszar działek 51/19, 51/20, oraz część działek 46 i 47/2 leżących na zachód od linii rozgraniczającej (rysunek w załączniku) poprowadzonej jako prosta łącząca najdalej wysunięty na zachód punkt działki 51/21 inajdalej wysunięty na południe punkt działki 13. Stosowne zapisy należy uwzględnić zarówno w treści planu, jak i rysunku planu.

**Poprawka nr 5**

Należy umożliwić w terenie oznaczonym w projekcie planu jako ZPz.1, na części działek przyległych do KDD.1 budowę naziemnych miejsc parkingowych, wiat garażowych i garaży z zachowaniem strefy zieleni izolacyjnej i obowiązkiem nasadzenia zieleni.



## Projekt miejscowego planu zagospodarowania przestrzennego obszaru „Siewna”

**Ponowne częściowe wyłożenie projektu planu do publicznego wglądu od 9 maja 2022 r. do 6 czerwca 2022 r. uwagi należy składać w nieprzekraczalnym terminie do dnia 20 czerwca 2022 r. – z podaniem oznaczenia nieruchomości, której uwaga dotyczy, a także imienia, nazwiska albo nazwy oraz adresu zamieszkania albo siedziby.**

**Uwagi są rozpatrywane przez Prezydenta Miasta Krakowa w terminie 21 dni od dnia upływu terminu ich składania.**

### Kolejne etapy opracowywania projektu planu

**Uchwalenie przez Radę Miasta Krakowa - trzeci kwartał 2022 r.**



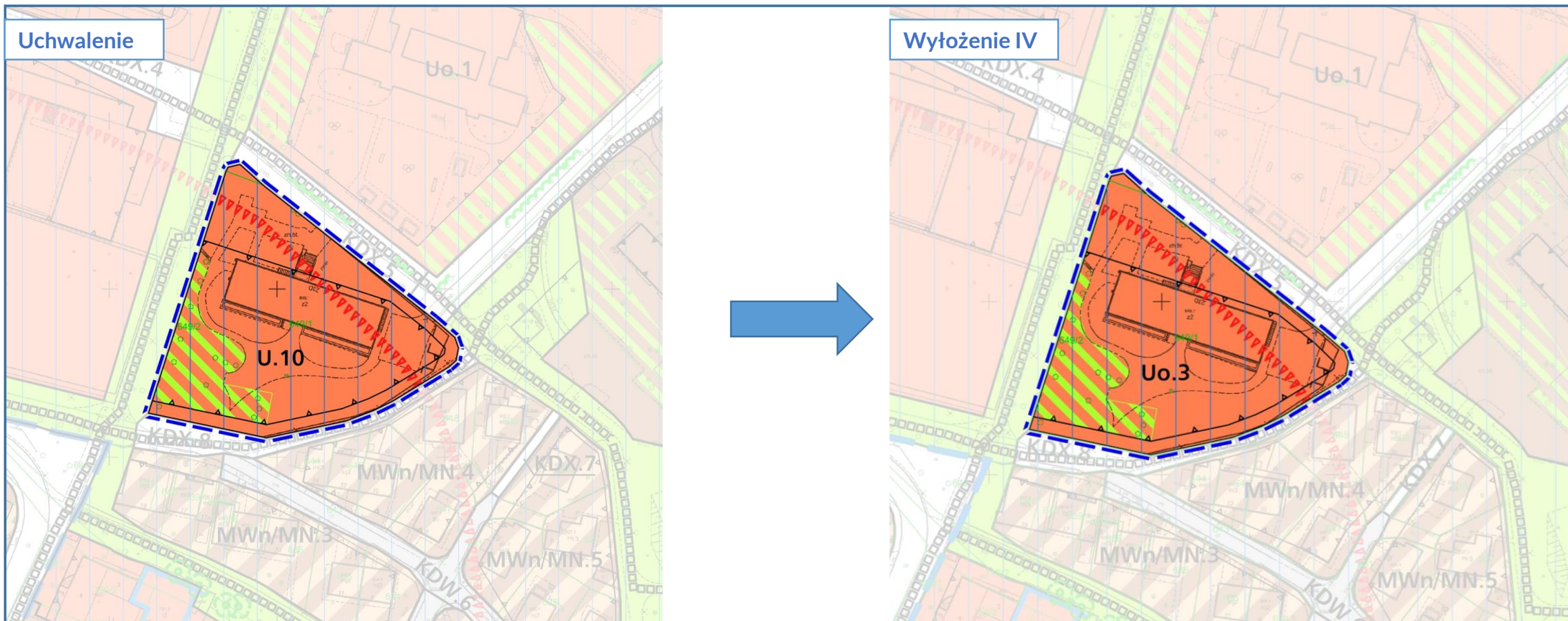


# Projekt miejscowego planu zagospodarowania przestrzennego obszaru „Siewna”



- MW.1 – MW.19** – Tereny zabudowy mieszkaniowej wielorodzinnej,
- MWn.1 – MWn.3** – Tereny zabudowy mieszkaniowej wielorodzinnej niskiej intensywności,
- MWn/MN.1 – MWn/MN.10** – Tereny zabudowy mieszkaniowej wielorodzinnej niskiej intensywności lub zabudowy mieszkaniowej jednorodzinnej
- MWn/MNi.1, MWn/MNi.2** – Tereny zabudowy mieszkaniowej wielorodzinnej niskiej intensywności lub istniejącej zabudowy mieszkaniowej jednorodzinnej
- MWn/U.1, MWn/U.2, MWn/U.3** – Tereny zabudowy mieszkaniowej wielorodzinnej niskiej intensywności z usługami
- MW/U.1 – MW/U.8** – Tereny zabudowy mieszkaniowej wielorodzinnej z usługami,
- MWi/U.1, MWi/U.2** – Tereny istniejącej zabudowy mieszkaniowej wielorodzinnej z usługami,
- MN/MWni.1, MN/MWni.2** – Tereny zabudowy mieszkaniowej jednorodzinnej z istniejącą zabudową mieszkaniową wielorodzinną niskiej intensywności,
- MN/U.1** – Tereny zabudowy mieszkaniowej jednorodzinnej z usługami,
- U/MN.1 – U/MN.3** – Tereny zabudowy usługowej z zabudową mieszkaniową jednorodzinną,
- U/MNi.1, U/MNi.2** – Tereny zabudowy usługowej z istniejącą zabudową mieszkaniową jednorodzinną,
- MN.1 – MN.9** – Tereny zabudowy mieszkaniowej jednorodzinnej,
- U.1 – U.18** – Tereny zabudowy usługowej,
- Uo.1, Uo.2, Uo.3** – Tereny zabudowy usługowej z zakresu oświaty, kultury i zdrowia
- U/KU.1, U/KU.2, KU.1 – KU.6** – Tereny obsługi i urządzeń komunikacji,
- US.1, US.2** – Tereny sportu i rekreacji, o podstawowym przeznaczeniu pod zabudowę obiektami i urządzeniami sportu i rekreacji;
- ZP.1 – ZP.16, ZPz.1 – ZPz.10** – Tereny zieleni urządzonej,
- WS.1, WS.2** – Tereny wód powierzchniowych śródlądowych,
- KP.1, KP.2** – Tereny placów
- KDGP.1, KDZ.1, KDZ.2, KDLT.1, KDLT.2, KDL.1 – KDL.5, KDDT.1, KDD.1 – KDD. 28** – Tereny komunikacji,
- KDW.1 – KDW.10** – tereny dróg wewnętrznych,
- KDX.1– KDX.11**– tereny ciągów pieszych, **KK.1–KK.2**–Tereny kolei
- E.1–E.5, G.1, G.2, IT.1** – tereny infrastruktury technicznej,

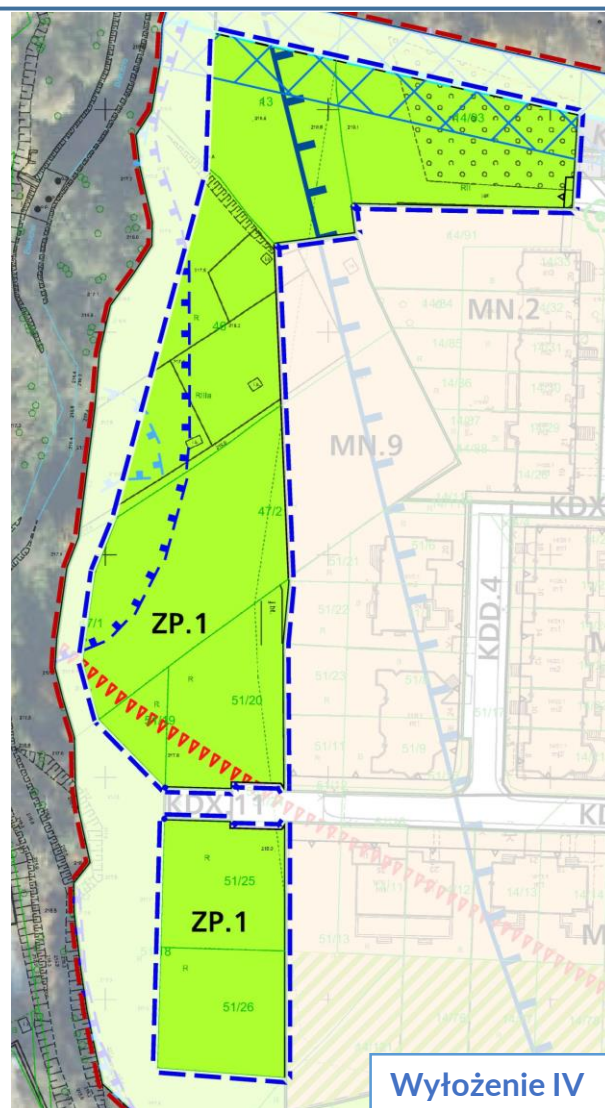
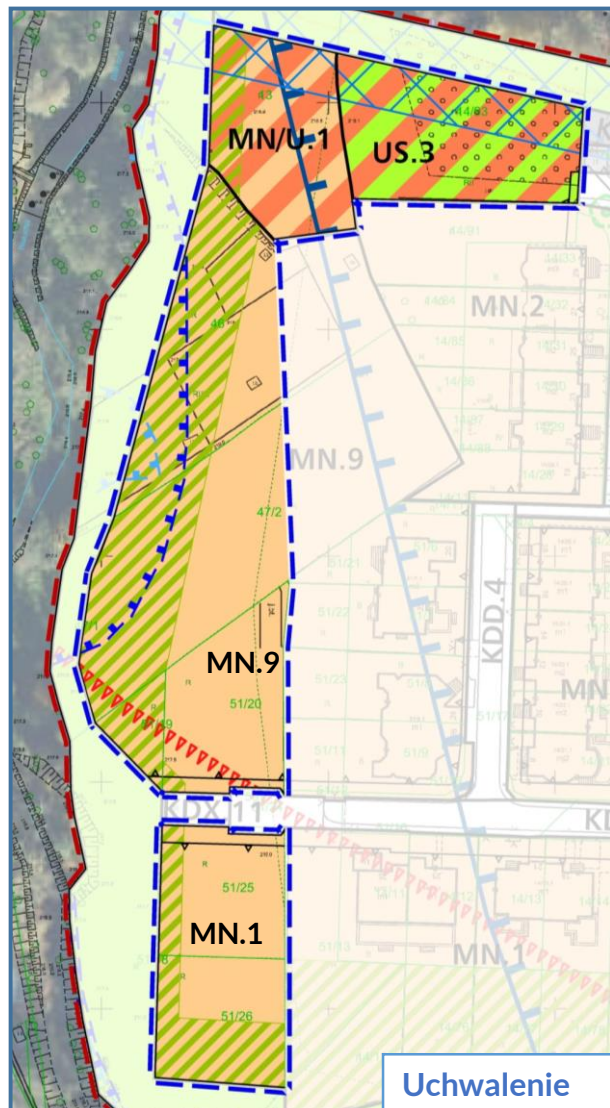




Na rysunku projektu planu w zakresie obszaru położonego w rejonie ul. Siewnej wprowadzono zmiany dotyczące nowo wyznaczonego Terenu zabudowy usługowej z zakresu oświaty, kultury, zdrowia i sportu - Uo.3 (d. teren U.10),

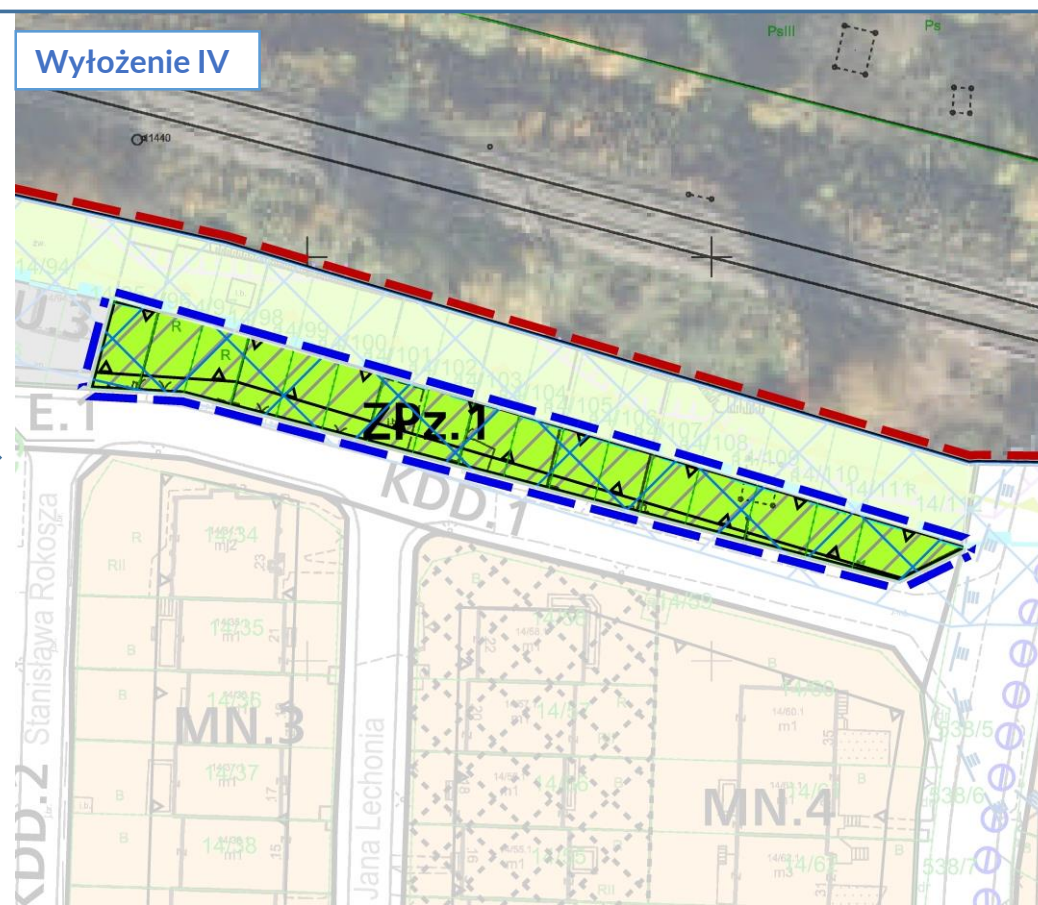
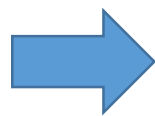
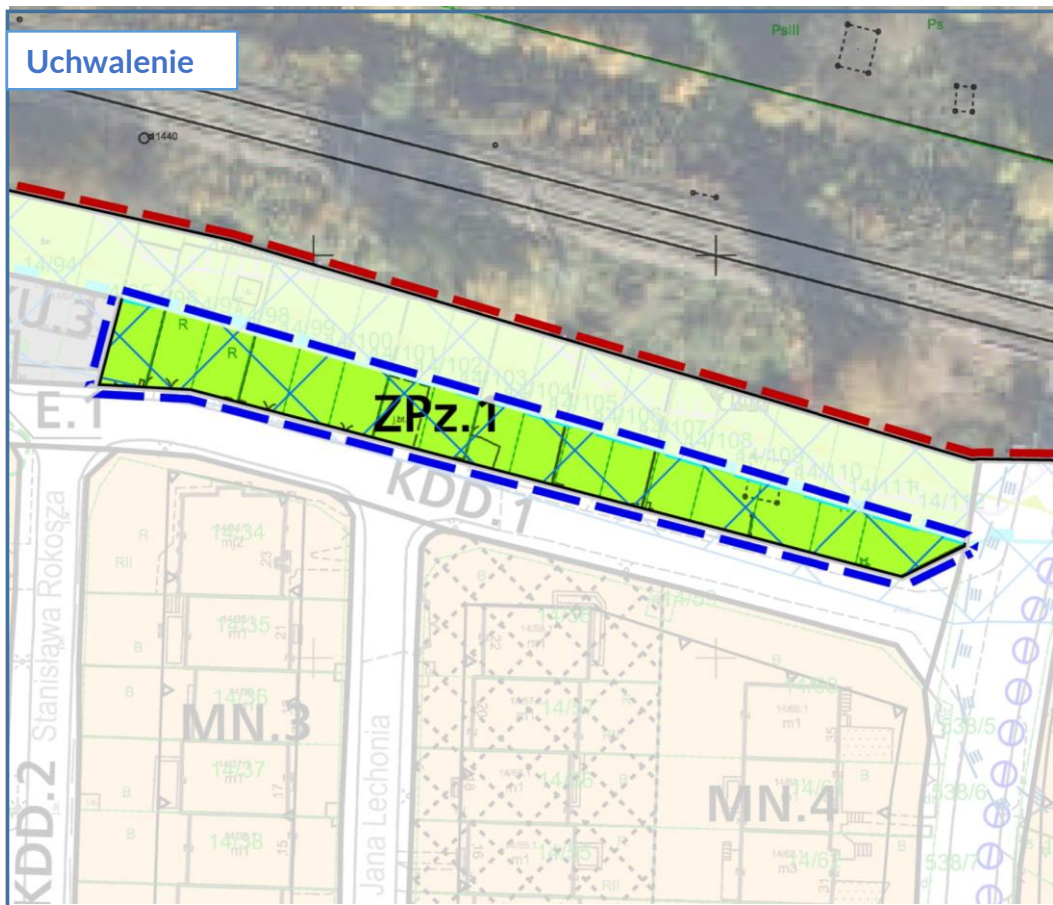


## Projekt miejscowego planu zagospodarowania przestrzennego obszaru „Siewna”



Na rysunku projektu planu w zakresie obszaru położonego w rejonie ul. Łukasza Górnickiego, wprowadzono zmiany dotyczące Terenu zieleni urządzonej oznaczonego symbolem **ZP.1** który powiększono kosztem Terenu zabudowy mieszkaniowej jednorodzinnej z usługami (d. teren MN/U.1), części Terenów zabudowy mieszkaniowej jednorodzinnej oznaczonych symbolami **MN.1**, **MN.9** oraz Tereny sportu i rekreacji (d. teren **US.3**),





Na rysunku projektu planu w zakresie obszaru położonego w rejonie ul. Siewnej wprowadzono zmiany dotyczące strefy miejsc postojowych wyznaczonej w ramach Terenu zieleni urządzonej - ZPz.1,





Zmiany w Tekście planu w zakresie:

1. Ustalenia przeznaczenia i warunków zagospodarowania dla nowych **Terenu zabudowy usługowej z zakresu oświaty, kultury, zdrowia i sportu – Uo.3 - § 34**,
  - W nowo wyznaczonym terenie wprowadzono maksymalną wysokość zabudowy - 10 metrów.
  - W nowo wyznaczonym terenie wprowadzono minimalny wskaźnik biologicznie czynny - 50 %.
2. Ustalenia zakazu lokalizacji nowych budynków poza budynkami wielopiętrowymi garaży nadziemnych i budynków gospodarczych w **Terenach zabudowy usługowej, obsługi i urządzeń komunikacji U/KU.2, U/KU.3 - § 36 ust. 2**,
3. **Terenu zieleni urządzonej**, oznaczonego symbolem **ZP.1 - § 38**,
4. Zmiany zasad kształtowania zabudowy i zagospodarowania **Terenu zieleni urządzonej – ZPz.1** oraz dopuszczenia lokalizacji garaży nadziemnych i parkingów terenowych w strefie miejsc postojowych - § 39,
5. Wprowadzenia niezbędnych korekt redakcyjnych tekstu projektu planu wynikających z powyższych zmian,





**Dziękujemy za uwagę!**