

**Miejscowy plan zagospodarowania przestrzennego  
obszaru „ZAKAMYCZE”**

**DYSKUSJA PUBLICZNA – 28 czerwca 2022 r.**



**Kraków**

**Uchwała Nr XVI/338/19 Rady Miasta Krakowa z dnia 22 maja 2019 r.**  
w sprawie przystąpienia do sporządzenia miejscowego planu zagospodarowania  
przestrzennego obszaru „Zakamycze”

# MIEJSCOWY PLAN ZAGOSPODAROWANIA PRZESTRZENNEGO OBSZARU „ZAKAMYCZE”

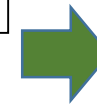
Uchwała Nr XVI/338/19 Rady Miasta Krakowa z dnia 22 maja 2019 r.



Obszar sporządzanego miejscowego planu zagospodarowania przestrzennego „Zakamycze” jest położony w zachodniej części Krakowa, w dzielnicy VII Zwierzyniec.

Powierzchnia planu ok. 234,5 ha.



**UDZIAŁ MIESZKAŃCÓW W PROCESIE PLANISTYCZNYM****USTAWA z dnia 27 marca 2003 r. o planowaniu i zagospodarowaniu przestrzennym (t.j. Dz. U. z 2022 r. poz. 503)**Składanie wniosków do planu **od dnia 31 maja do 12 lipca 2019 r.**Wyłożenie projektu planu do publicznego wglądu od  
**08 listopada do 07 grudnia 2021 r.**Ponowne Wyłożenie części projektu planu do publicznego wglądu  
**w dniach od 6 czerwca do 5 lipca 2022r.**Dyskusja publiczna nad przyjętymi w projekcie planu rozwiązaniami  
**w dniu 28 czerwca 2022 r. Sala Obrad godz. 15:30**Składanie uwag dotyczących projektu planu  
**w terminie do 19 lipca 2022 r.**145 wniosków,  
zostały rozpatrzone  
Zarządzeniem  
1480/2020 PMK  
z dnia 29 czerwca 2020 r.

Ponowne Wyłożenie części projektu planu do publicznego wglądu  
wraz z prognozą oddziaływania na środowisko i niezbędną dokumentacją

**w dniach od 6 czerwca do 5 lipca 2022r.**

w Wydziale Planowania Przestrzennego Urzędu Miasta Krakowa, ul. Mogilska 41,  
w godzinach pracy Wydziału (z wyjątkiem: sobót, niedziel i świąt)

Szczegółowych informacji na temat przyjętych rozwiązań planistycznych udziela w okresie wyłożenia przedstawiciel zespołu projektowego, który dyżuruje w godzinach:

- poniedziałki, środy i piątki: 13:00-15:00
- wtorki i czwartki: 10:00-12:00

Wizytę można również umówić na konkretną godzinę – mailowo pod adresem: [bp.umk@um.krakow.pl](mailto:bp.umk@um.krakow.pl)  
lub telefonicznie pod numerami: **12 616-8526, -8542**

Projekt planu wraz z prognozą oddziaływania na środowisko  
udostępiony jest także na stronie internetowej: <http://www.bip.krakow.pl/planowanieprzestrzenne>

**Uwagi do planu można składać w terminie do 19 lipca 2022 r.**

Sposób rozpatrzenia uwag (Zarządzenie Prezydenta Miasta Krakowa) jest publikowany  
w Biuletynie Informacji Publicznej UMK (adres strony podany powyżej)



**ZASADY SKŁADANIA UWAG (art. 8c ustawy)**

**USTAWA**  
z dnia 27 marca  
2003 r.  
o planowaniu  
i zagospodarowaniu  
przestrzennym

**Uwagi można wnosić w formie papierowej lub elektronicznej**Forma papierowa:

- złożenie pisma z uwagą w Punkcie Obsługi Mieszkańców (dzienniki podawcze, stanowiska informacyjno-podawcze) lub – w przypadku ograniczeń w bezpośredniej obsłudze klienta – wrzucenie do odpowiedniego pojemnika umieszczonego w pobliżu wejścia do budynku Urzędu Miasta Krakowa,
- wysłanie drogą pocztową na adres:  
*Urząd Miasta Krakowa,  
Wydział Planowania Przestrzennego,  
ul. Mogilska 41, 31-545 Kraków,*
- przekazanie wypełnionego formularza w czasie prowadzonej dyskusji publicznej.

Forma elektroniczna:

- za pośrednictwem platformy usług administracji publicznej ePUAP.
- za pomocą środków komunikacji elektronicznej, w szczególności poczty elektronicznej lub formularza zamieszczonego w Biuletynie Informacji Publicznej na stronie internetowej:  
[www.bip.krakow.pl/?dok\\_id=14897#wzory](http://www.bip.krakow.pl/?dok_id=14897#wzory)

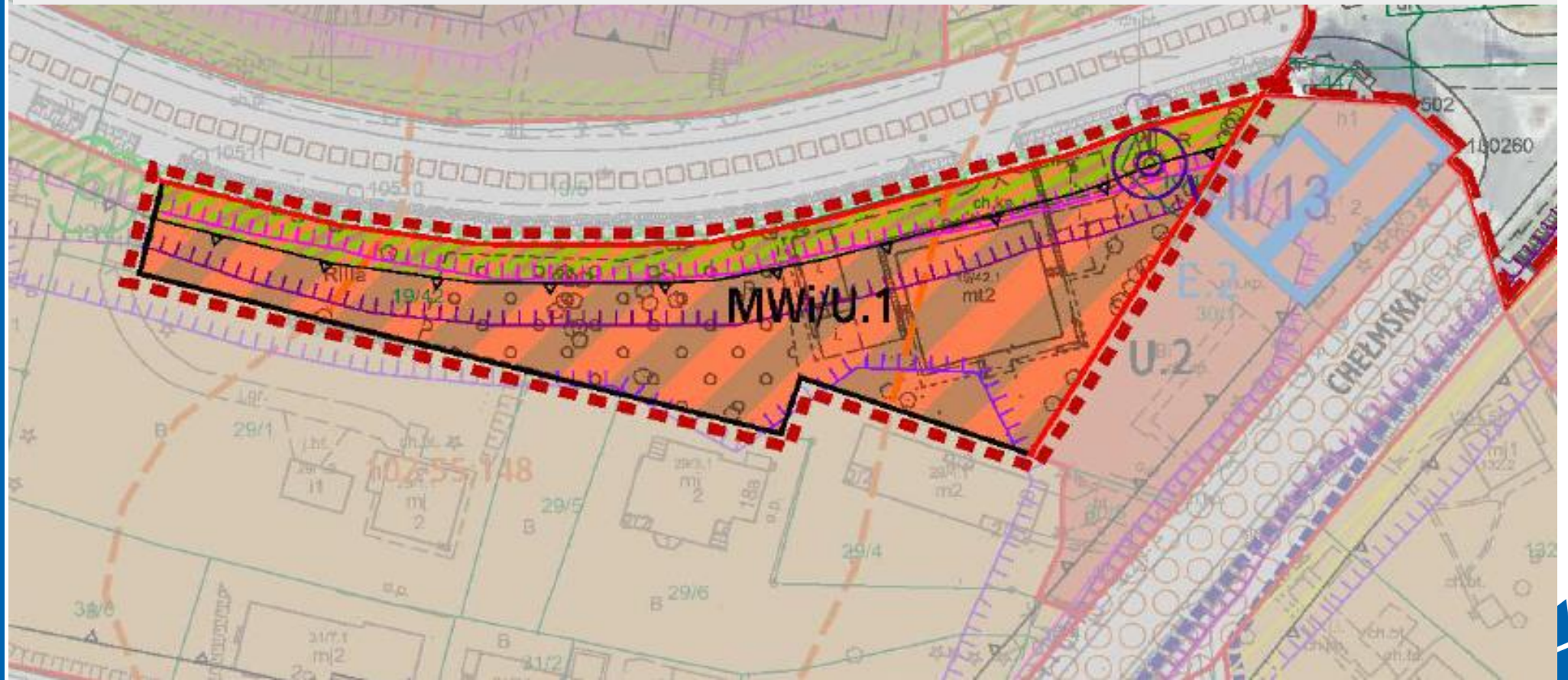


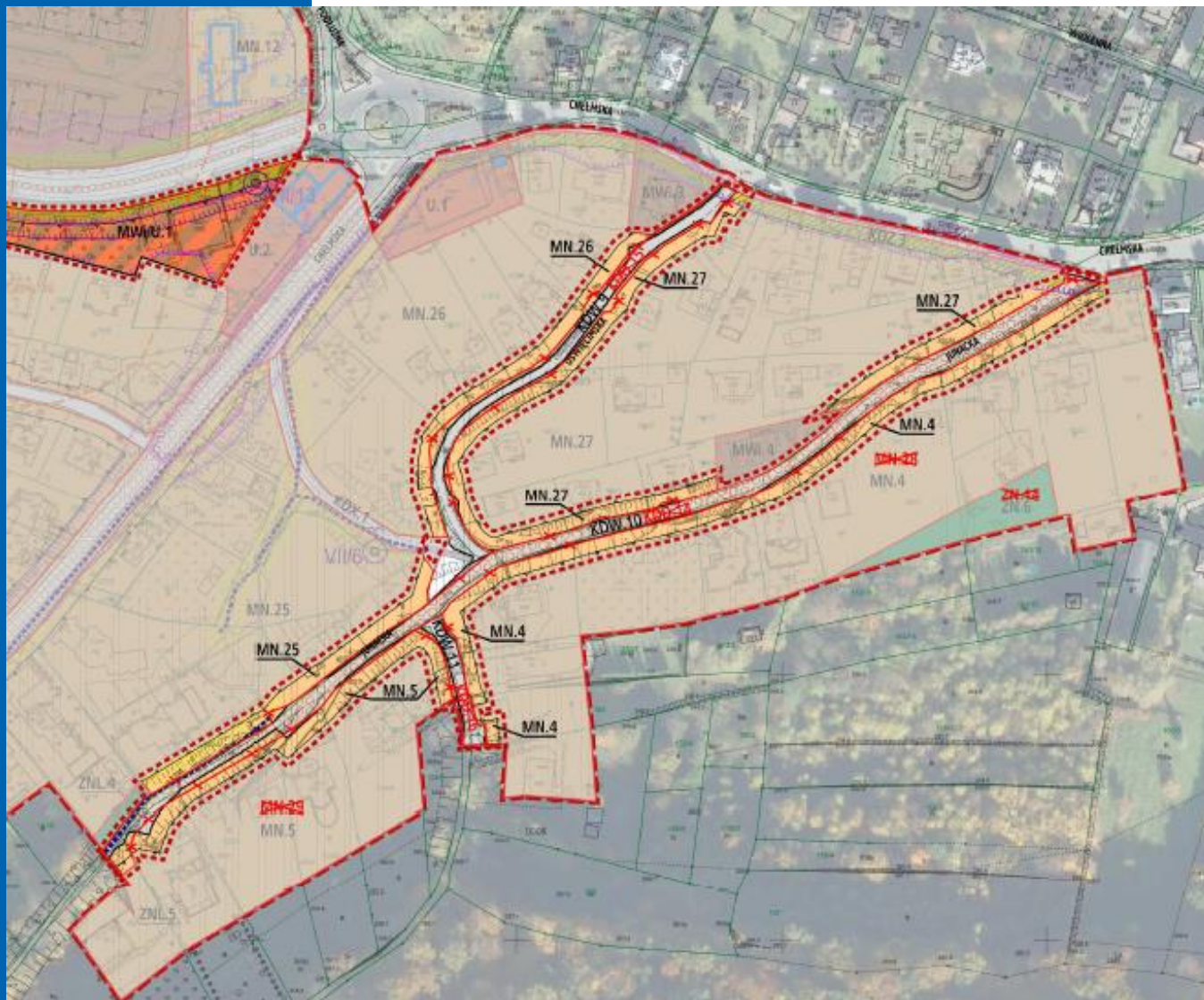
W przypadku poczty elektronicznej –  
maile należy kierować na adres:

[uwagi-bp@um.krakow.pl](mailto:uwagi-bp@um.krakow.pl)



- wprowadzono teren MWi/U.1 zmniejszając teren MN.13,





- nieznacznie zmieniono przebieg granic części terenów komunikacji (zawężono w liniach rozgraniczających ul. Oświęcimską, ul. Junacką, Zakamycze – oraz zmieniono je na drogi wewnętrzne) – nowe oznaczenia terenów KDW.9, KDW.10, KDW.11

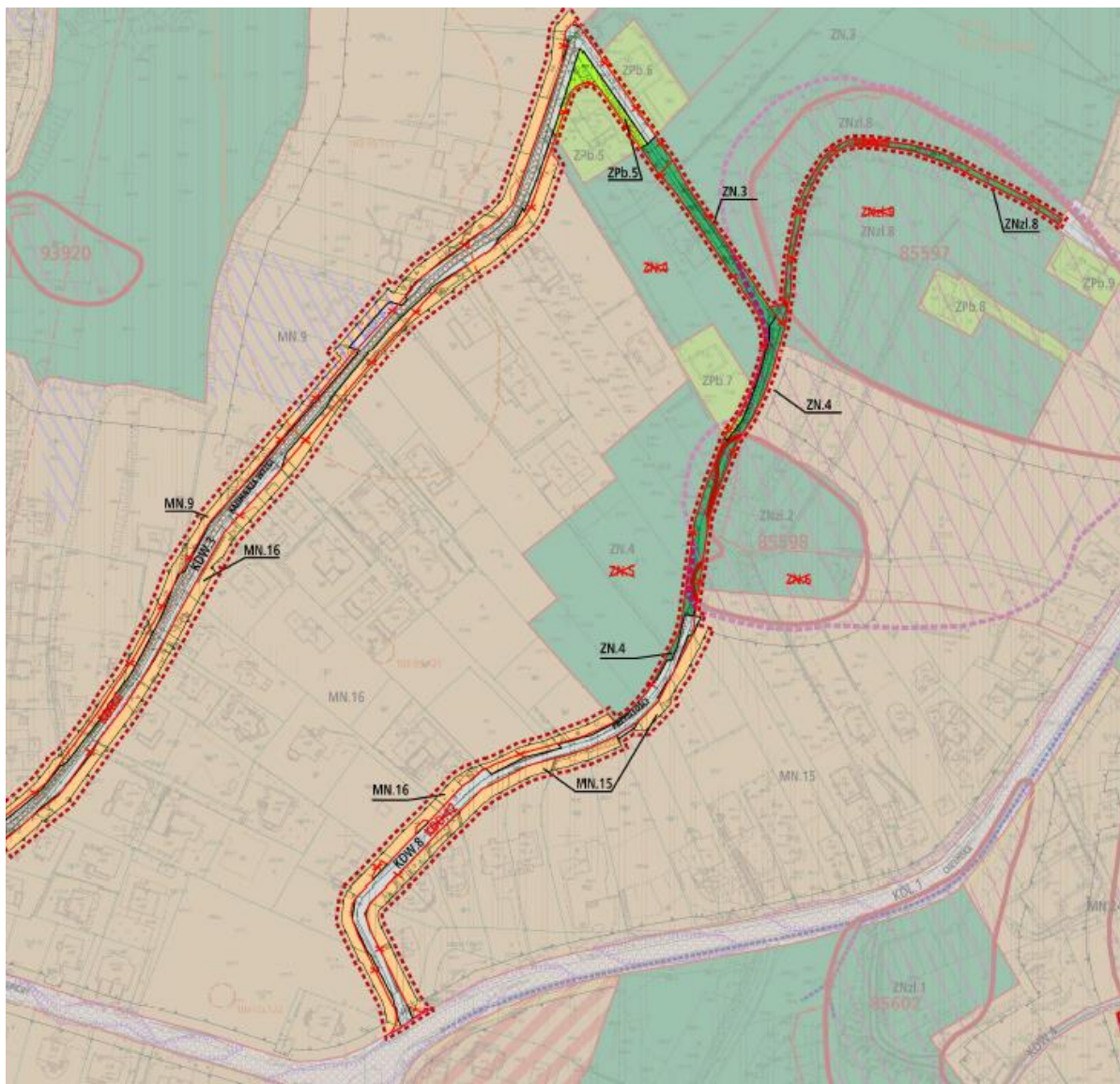




- wprowadzono tereny MN/U.7 i MN/U.8 zmniejszając teren MN.10,

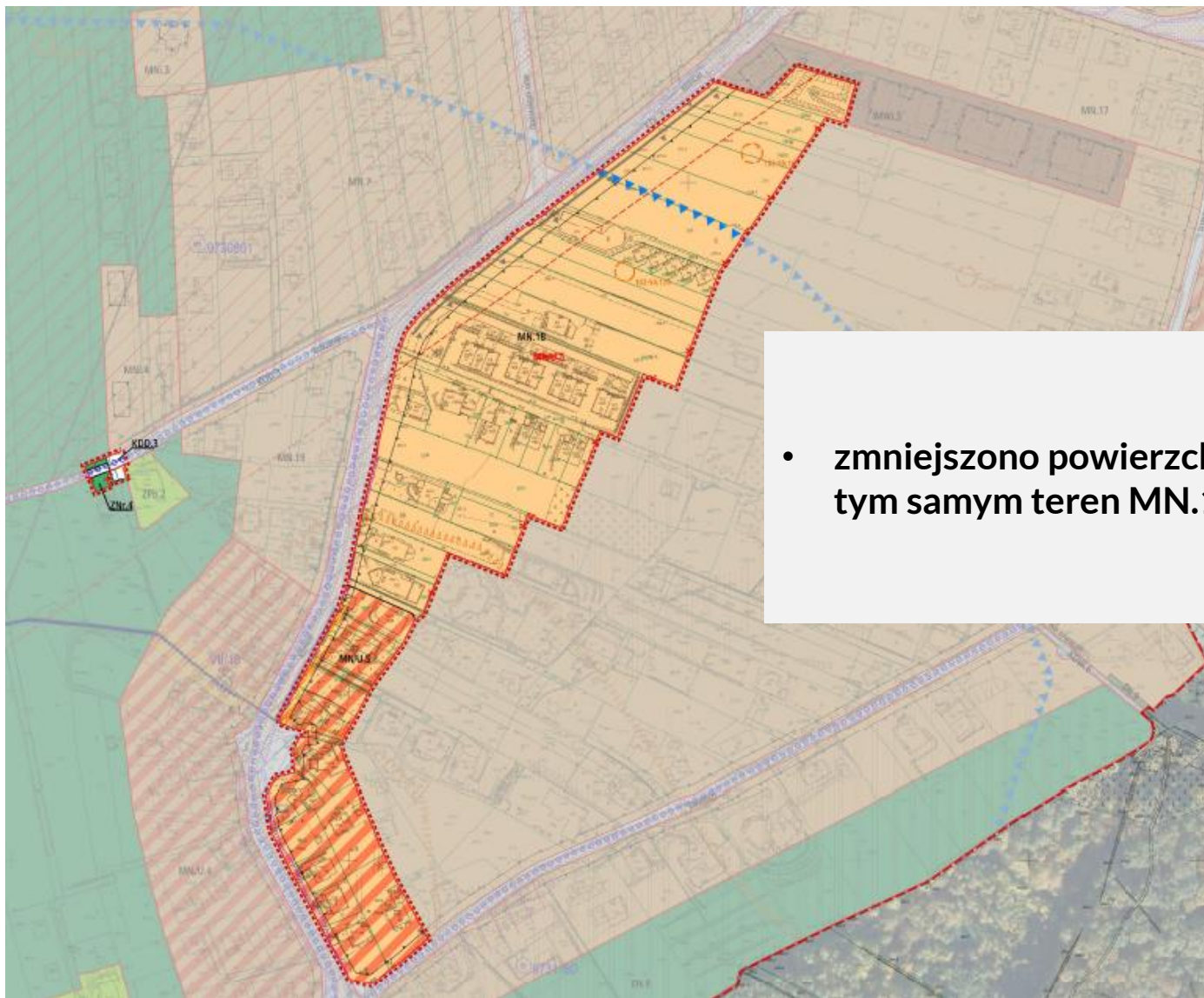


## MIEJSCOWY PLAN ZAGOSPODAROWANIA PRZESTRZENNEGO OBSZARU „ZAKAMYCZE”



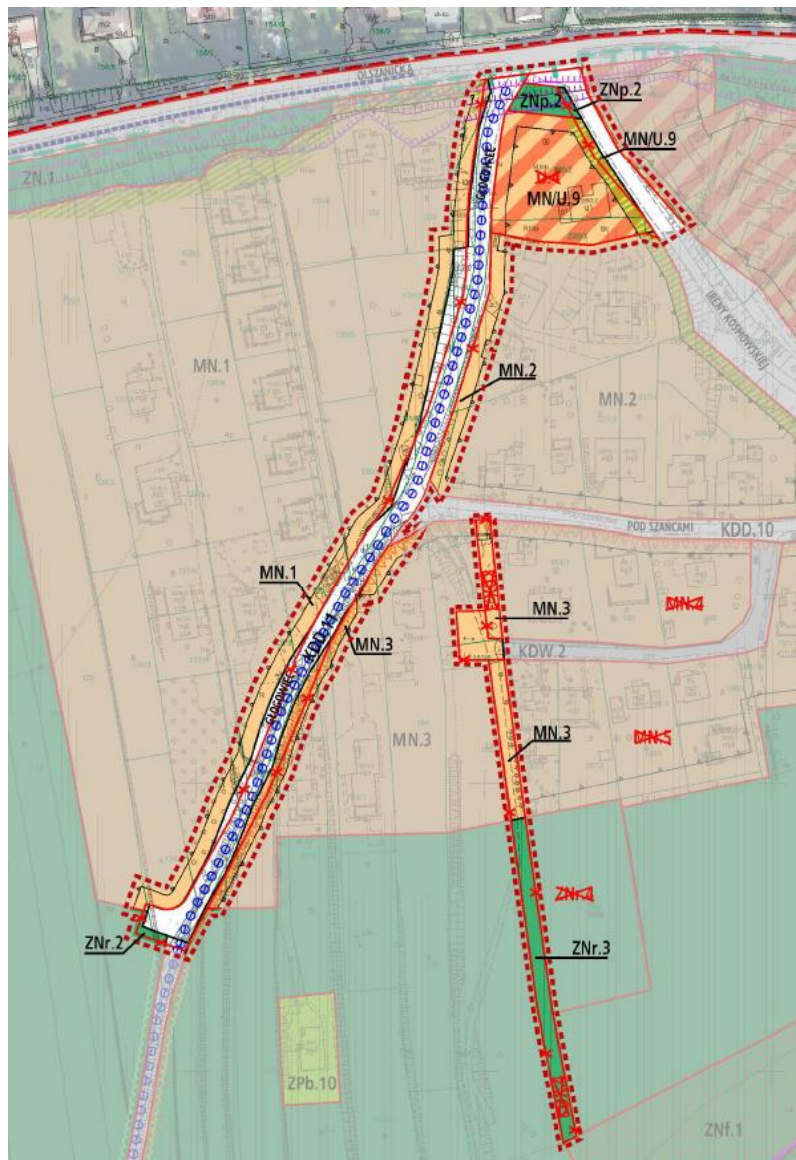
Zawężono w liniach rozgraniczających ul. Wyżgi i ul. Przyszłości oraz zmieniono kategorię terenów dróg dojazdowych KDD.6 i KDD.12 na drogi wewnętrzne o symbolach odpowiednio KDW.3 i KDW.8, skracając jednocześnie ich przebieg.

W związku z tym oraz w związku z usunięciem terenu KDW.3 - tereny ZN.3 i ZN.4 scalono w teren ZN.3, a tereny ZN.5 i ZN.6 scalono w teren ZN.4



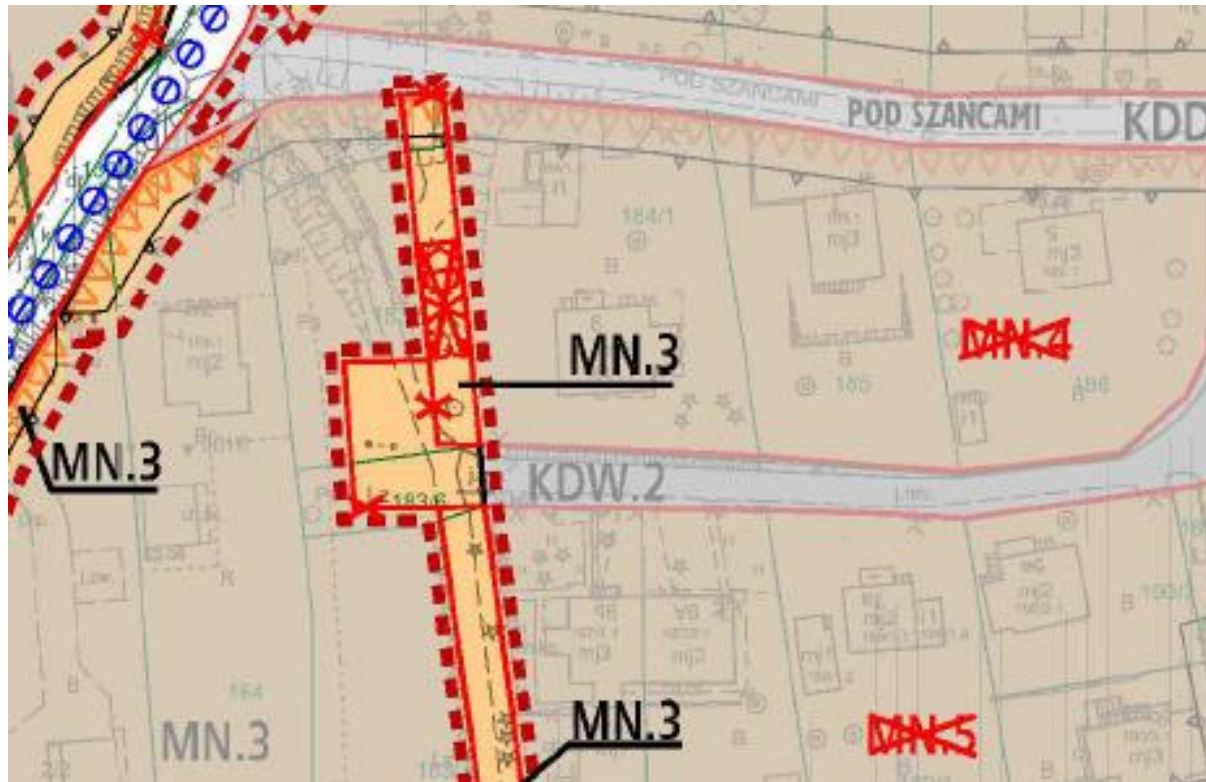
- zmniejszono powierzchnię terenu MN/U.5, powiększając tym samym teren MN.18,



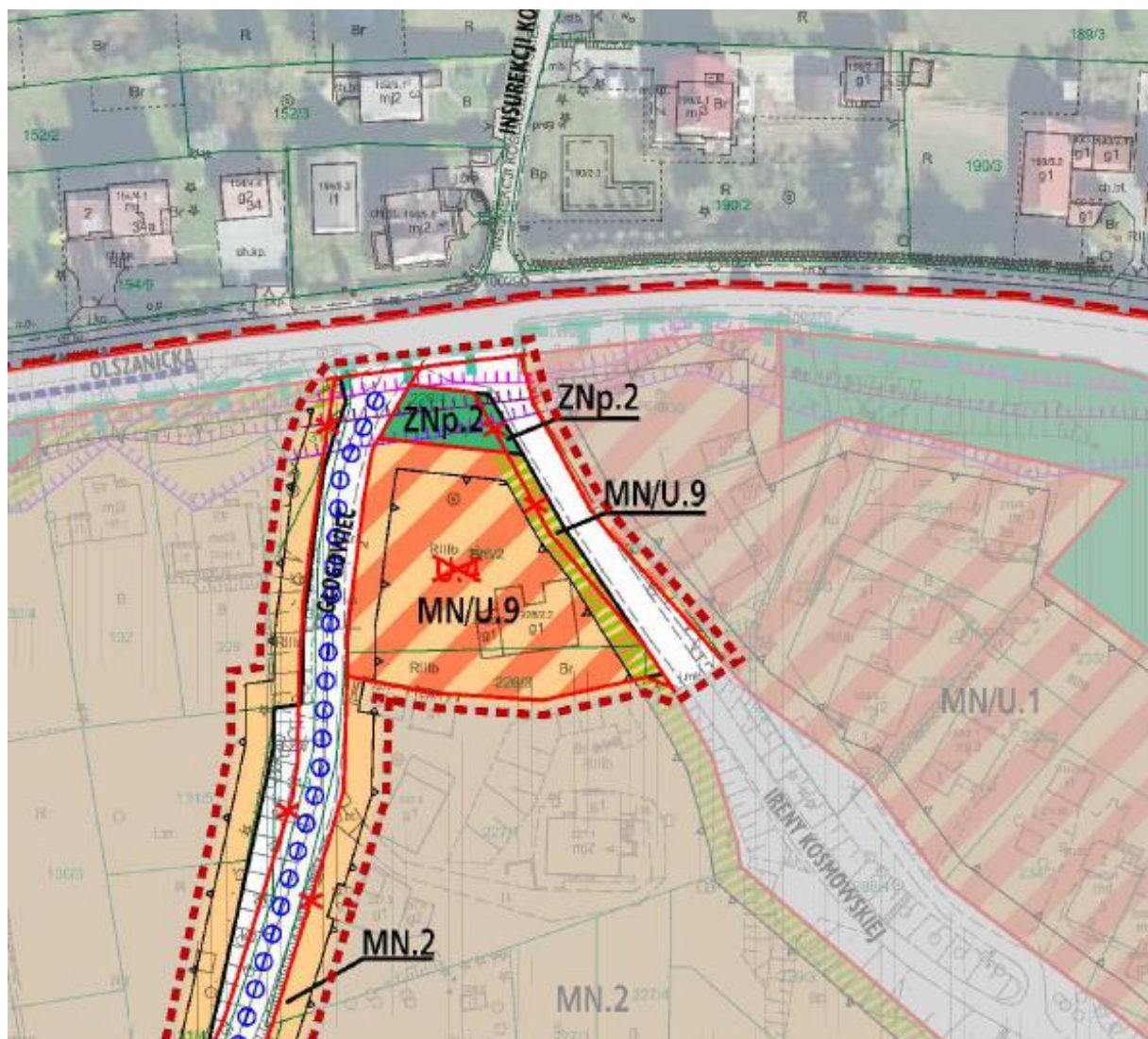


- zmieniono w liniach rozgraniczających teren drogi KDD. 11





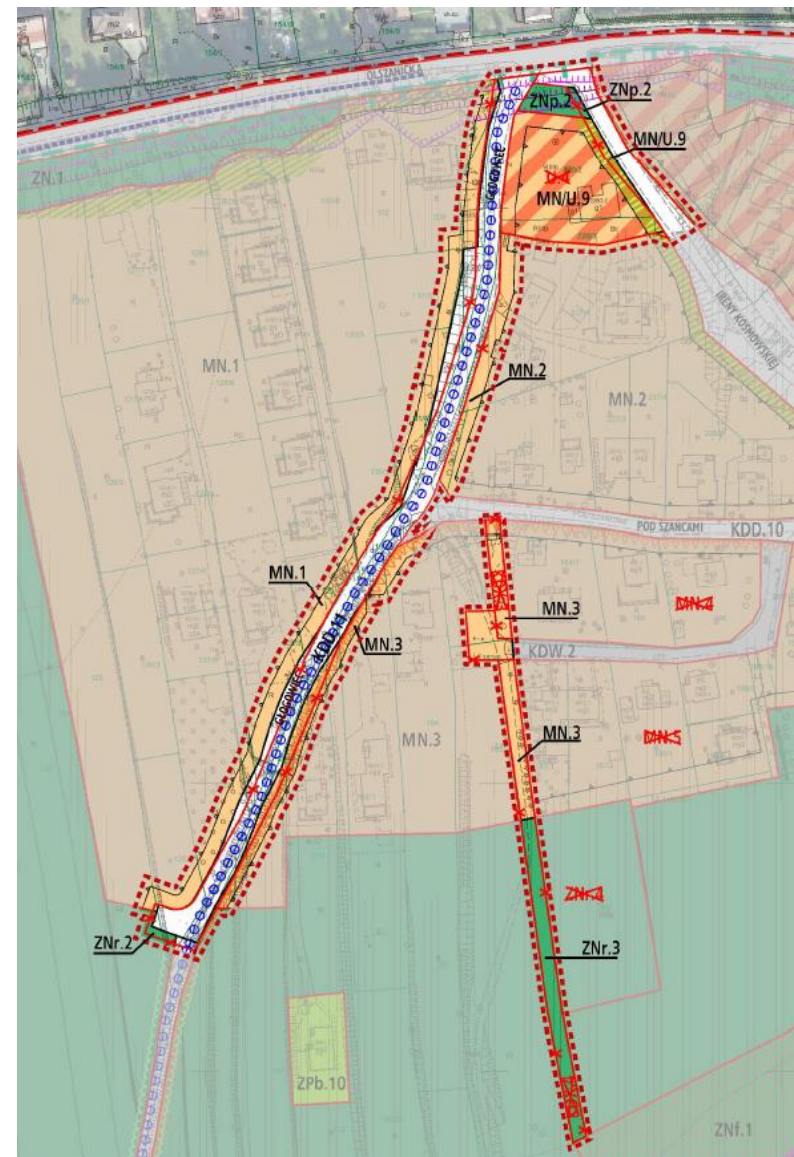
- usunięto plac do zawracania w terenie KDW.2



- teren U.4 przekształcono w teren MN/U.9,
- zmieniono w liniach rozgraniczających teren drogi KDD.8.



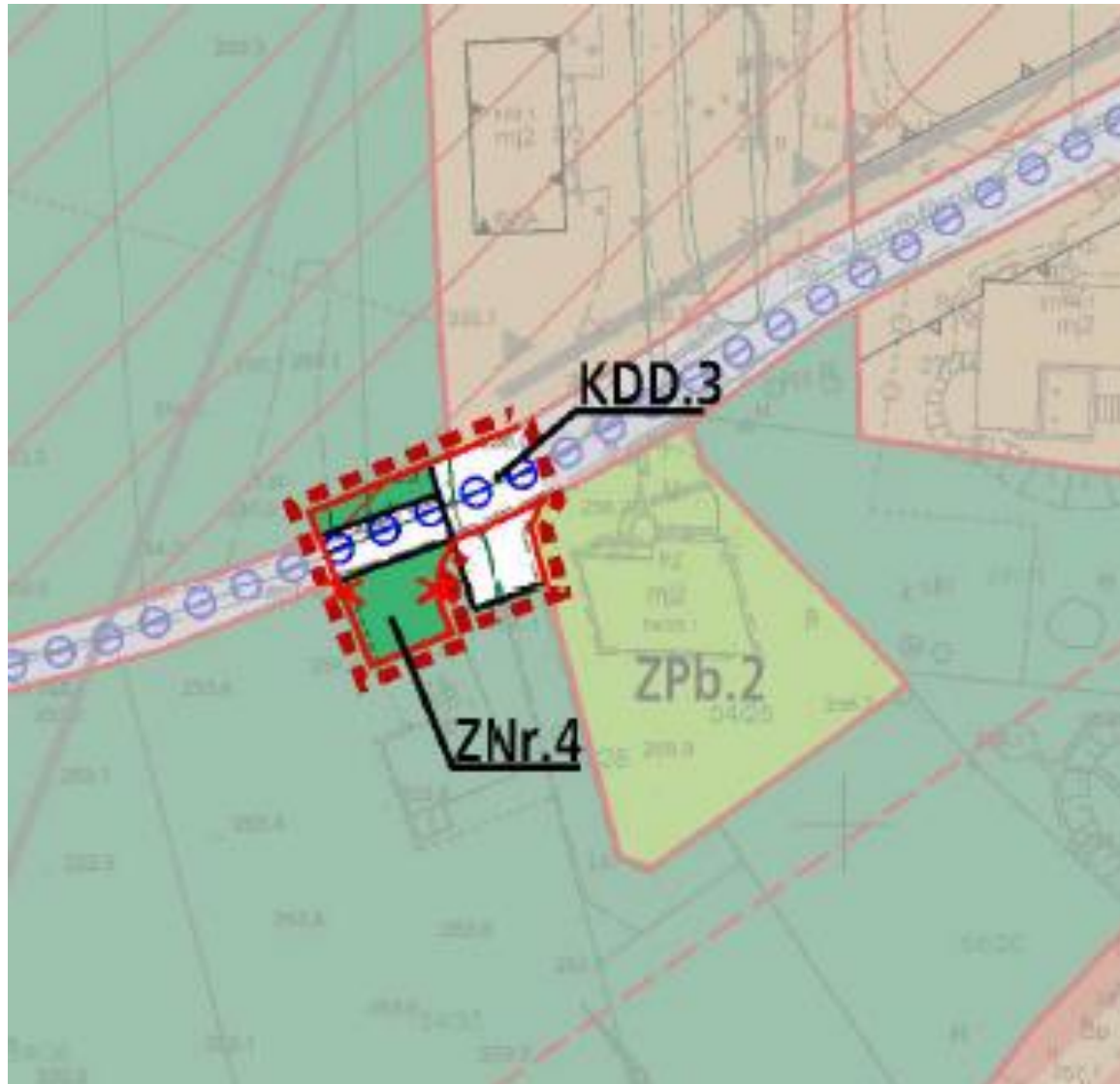
- w związku z usunięciem terenu KDX.5 i KDX.4 tereny ZNr.3, ZNr.4 i ZNr.6 scalono w teren ZNr.3,
- w związku z usunięciem terenów KDX.3 i KDX.4 tereny MN.3, MN.4 i MN.5 scalono w teren MN.3,



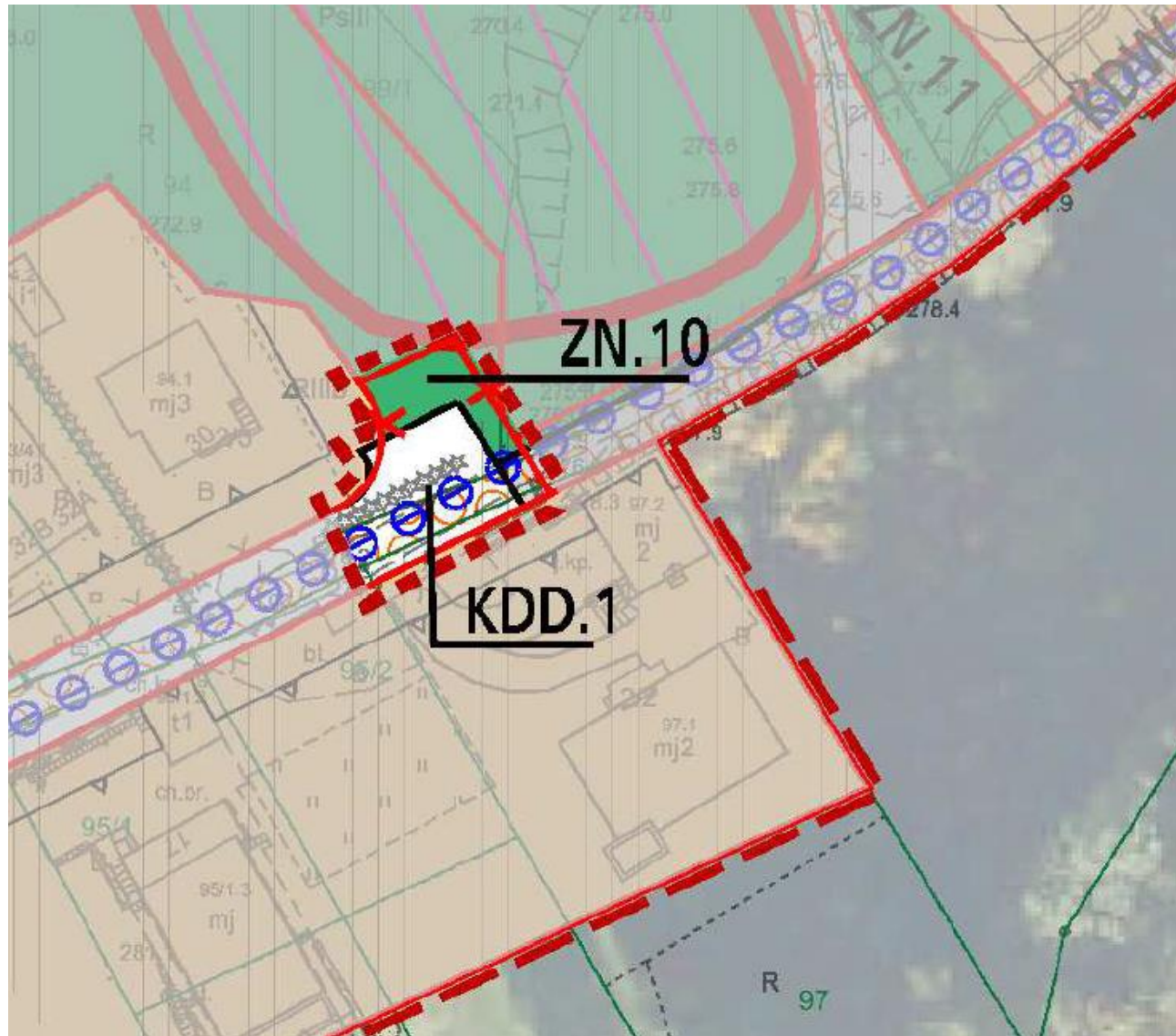


- Zmieniono w liniach rozgraniczających Teren drogi publicznej klasy dojazdowej oznaczonej symbolem KDD.19 (nowe oznaczenie KDD.14)

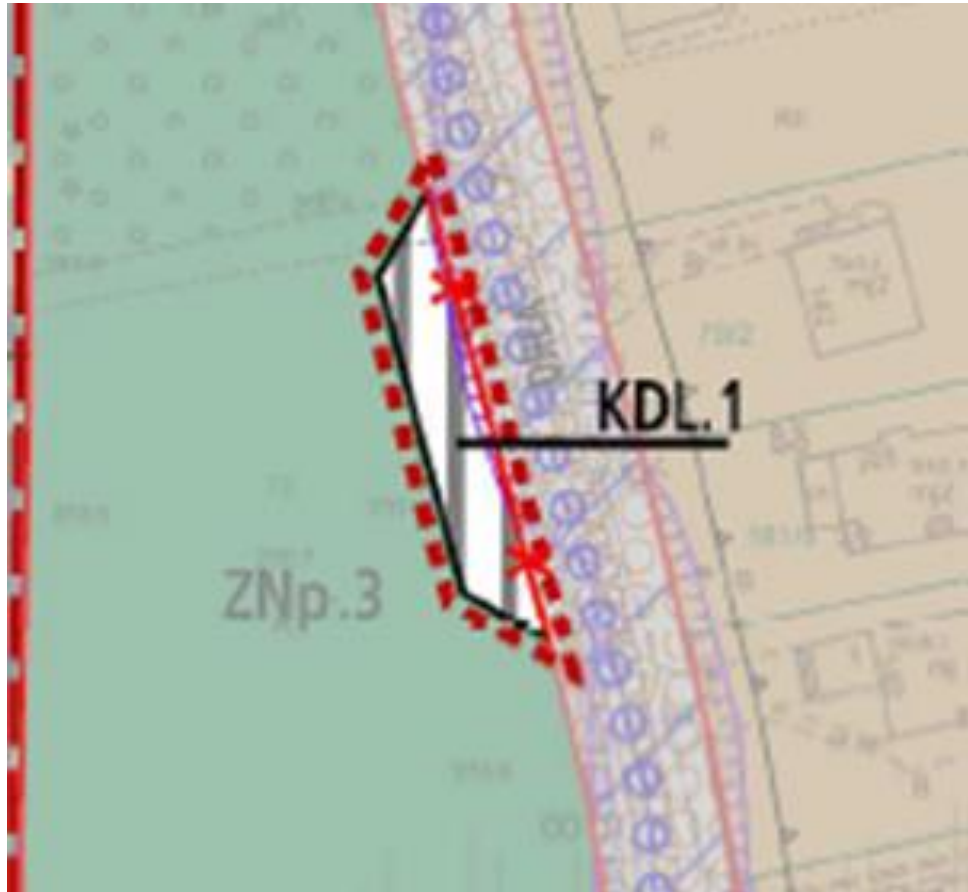




- przesunięto w liniach rozgraniczających plac do zawracania w Terenie drogi klasy dojazdowej oznaczonej symbolem : KDD.3,



- przesunięcie w liniach rozgraniczających placu do zawracania w Terenach dróg klasy dojazdowej oznaczonych symbolami: KDD.1

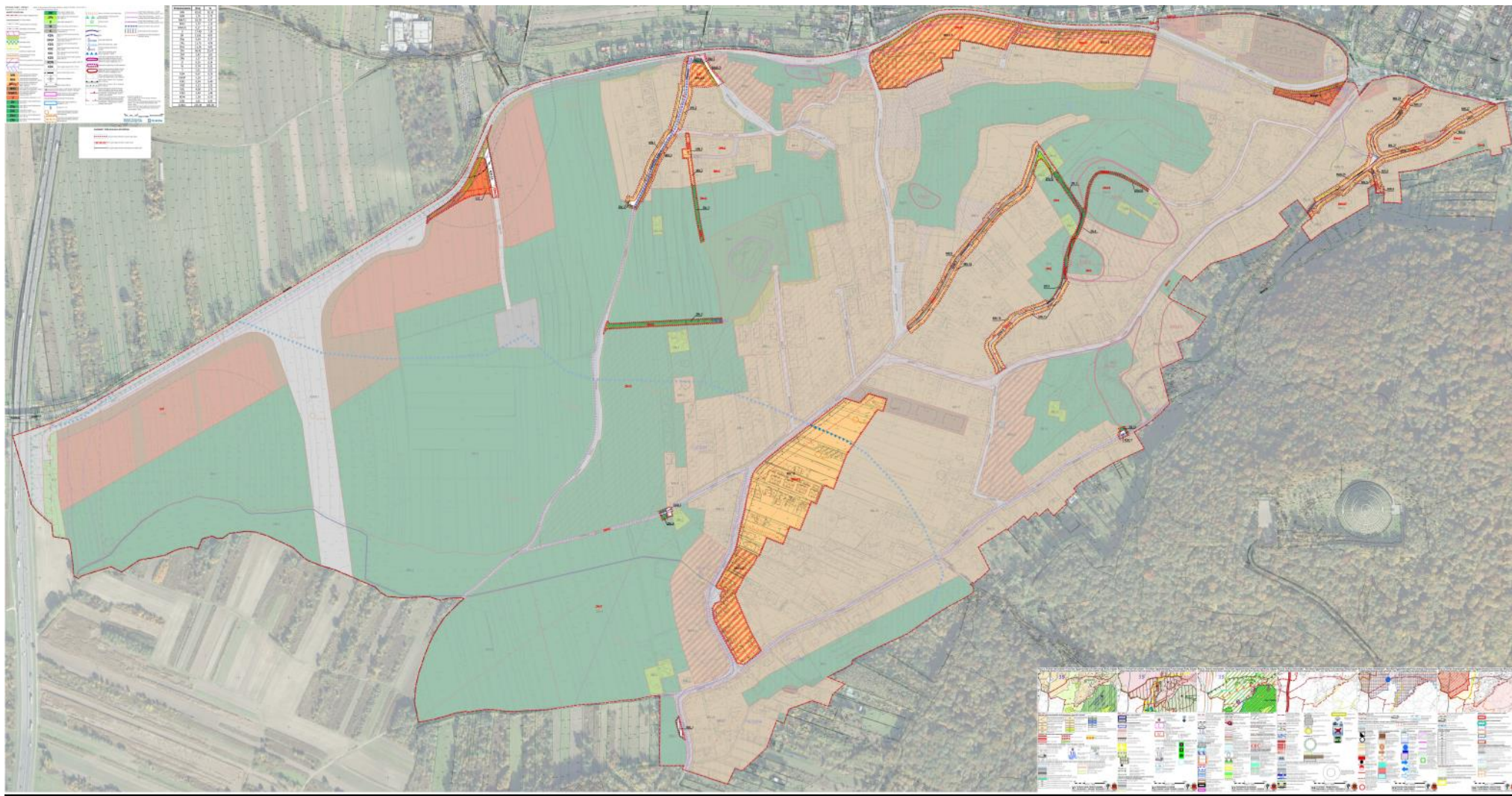


- wprowadzono „strefę lokalizacji miejsc postojowych”

- w związku z powyższymi zmianami dokonano korekt numeracji poszczególnych terenów, nieprzekraczalnych linii zabudowy oraz ustaleń szczegółowych, w tym także zmieniono wskaźniki i parametry kształtowania zabudowy i zagospodarowania terenów,
- zmieniono minimalną powierzchnię nowowydzielanych działek dla zabudowy jednorodzinnej wolnostojącej z 800 m<sup>2</sup> na 700 m<sup>2</sup>,
- skorygowano zapisy dotyczące zasad ochrony i kształtowania ładu przestrzennego oraz kształtowania zabudowy,
- skorygowano zapisy dotyczące zasad utrzymania, przebudowy, remontu, rozbudowy i budowy układu komunikacyjnego
- wprowadzono dodatkowy element informacyjny „strefę lokalizacji miejsc postojowych”.
- wprowadzono niezbędne korekty redakcyjne tekstu projektu planu wynikające ze zmian na rysunku projektu planu



# MIEJSCOWY PLAN ZAGOSPODAROWANIA PRZESTRZENNEGO OBSZARU „ZAKAMYCZE”





**Dziękujemy za uwagę!**