

Wydział Planowania Przestrzennego UMK

**Miejscowy plan zagospodarowania przestrzennego
obszaru „ŻABINIEC”**



Kraków

**Uchwała Nr XIV/266/19
Rady Miasta Krakowa z dnia 24 kwietnia 2019 r.**

**URZĄD MIASTA KRAKOWA
WYDZIAŁ PLANOWANIA PRZESTRZENNEGO
ul. Mogilska 41, 31-545 Kraków**

**UWARUNKOWANIA
- wnioski**

W okresie od 10 maja do 28 czerwca 2019 roku złożono: **61 wniosków**, które w głównej mierze dotyczyły:

- Terenów zielonych;
- Szlaków pieszych;
- Przeznaczeń i możliwości inwestycyjnych.



UWARUNKOWANIA
- plany obowiązujące

Plany w obszarze planu:

- „Żabiniec-Południe”;
- „Linia tramwajowa od pętli Krowodrza Górka do Górki Narodowej Zachód”;
- „Dolina Prądnika”;
- „Dla wybranych obszarów przyrodniczych miasta Krakowa.

Plany graniczące z planem:

- „Prądnik Czerwony - Zachód”;
- „Wileńska”.



UWARUNKOWANIA
- studium

Teren: zabudowy mieszkaniowej:
wielorodzinnej MW, MNW
jednorodzinnej MN

Teren zabudowy usługowej U

Teren zieleni urządzonej ZU

Tereny komunikacji KD, KK



UWARUNKOWANIA
- studium

Korytarze ekologiczne.

Strefa kształtowania systemu
przyrodniczego.

Obszar o najwyższym walorze
przyrodniczym.

Obszar wymian powietrza.

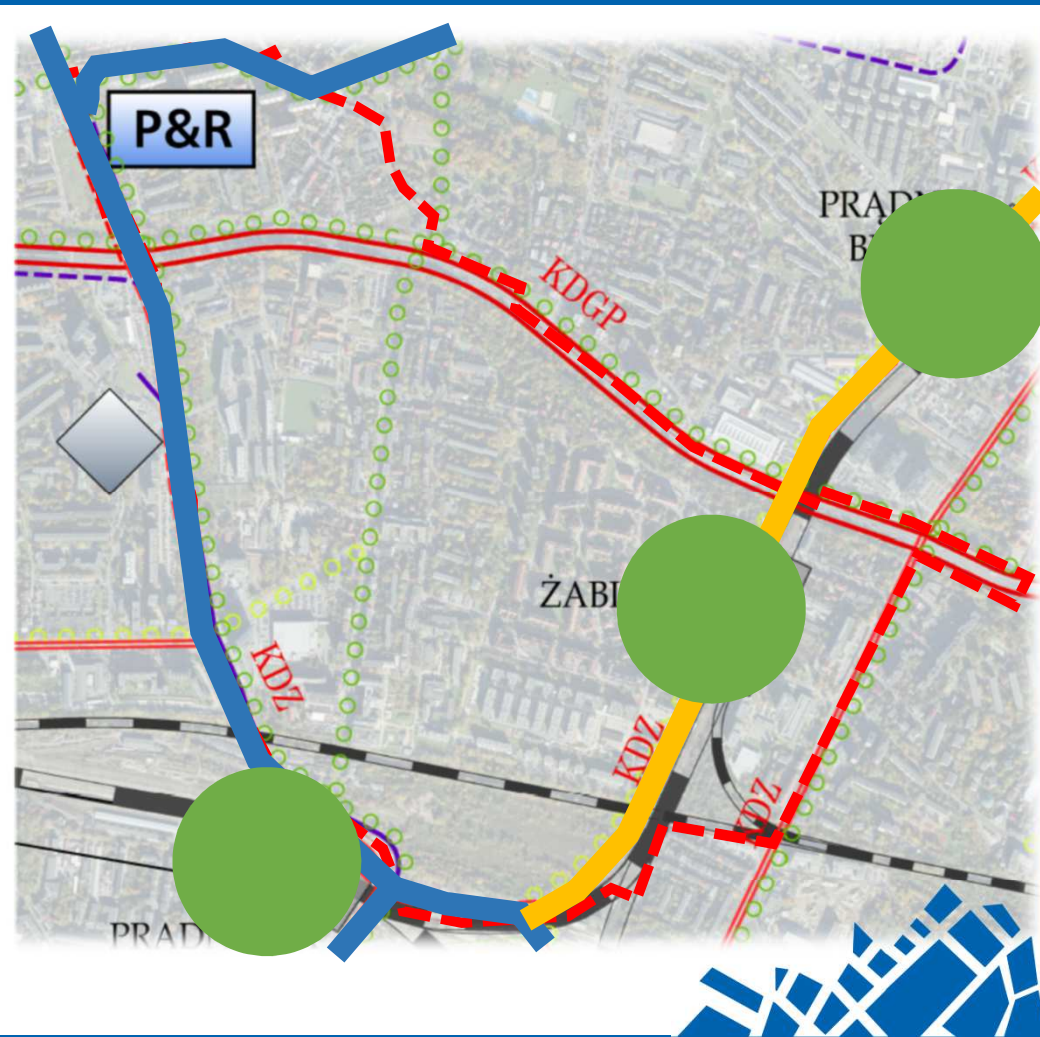


UWARUNKOWANIA
- studium

Budowa tramwaju na Górkę
Narodową i trasę Wolbromską.

Budowa trasy Galicyjskiej.

Rozwój Kolei Aglomeracyjnej.



UWARUNKOWANIA
- studium

Rozwój infrastruktury ciepłownictwa.

Rozwój infrastruktury kanalizacji.

Obszary rehabilitacji zabudowy
blokowej.



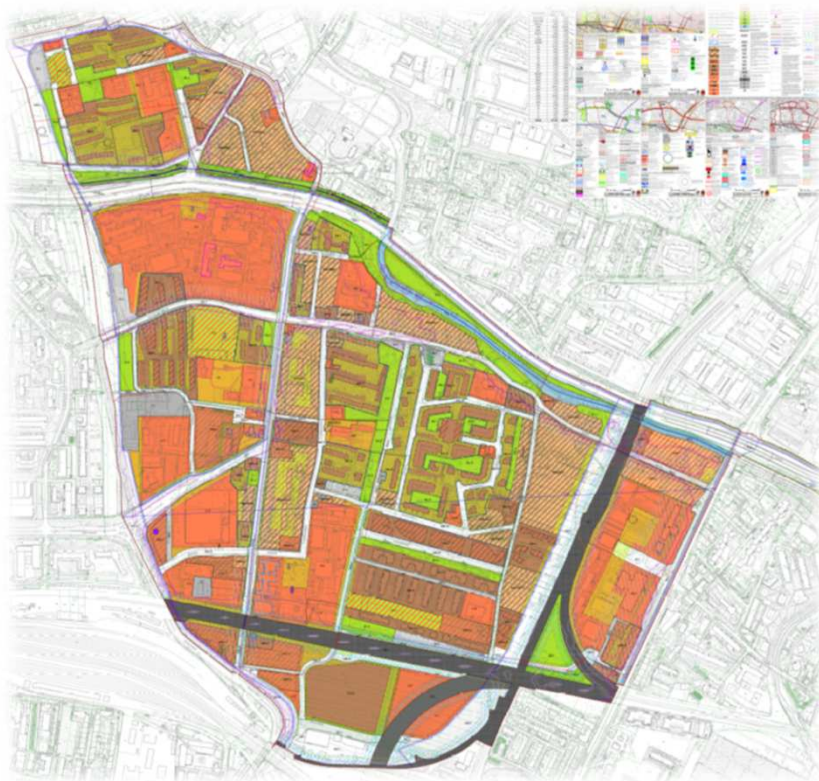
CELE PLANU

Celem planu jest określenie przyszłej struktury funkcjonalno-przestrzennej obszaru poprzez:

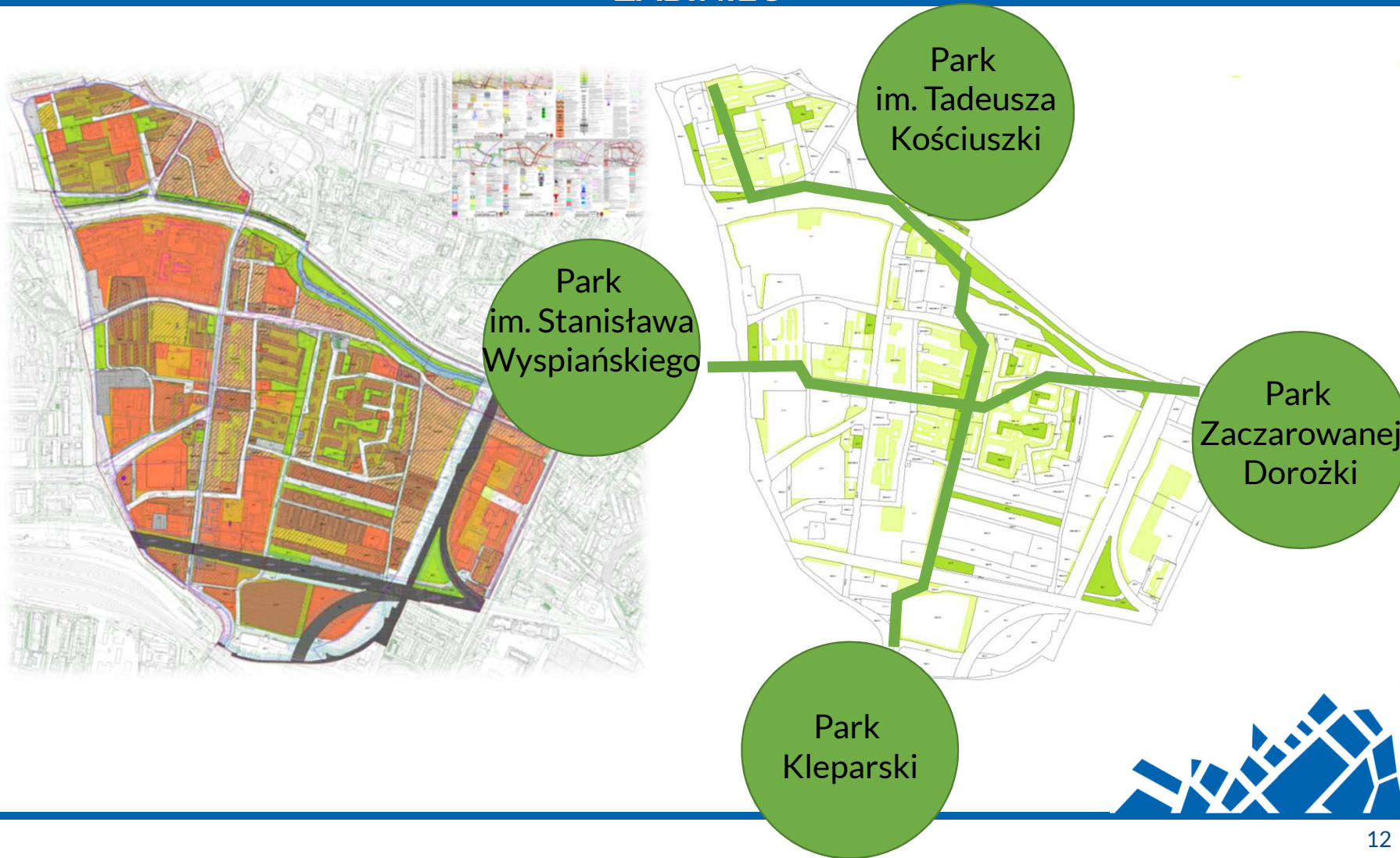
1. stworzenie warunków dla zapewnienia właściwego rozwoju komunikacyjnego wewnątrz obszaru oraz powiązań komunikacyjnych z terenami sąsiednimi;
2. poprawę warunków życia poprzez kształtowanie atrakcyjnych przestrzeni publicznych;
3. uporządkowanie przestrzenne obszaru – w szczególności zaniedbanych terenów w rejonie terenów kolejowych;
4. kształtowanie nowej zabudowy oraz przestrzeni publicznych w oparciu o przyjęta w studium politykę architektoniczną;
5. stworzenie warunków dla zrównoważonego rozwoju ze szczególnym uwzględnieniem integracji terenów zieleni i terenów zabudowy mieszkaniowej jednorodzinnej i wielorodzinnej.



CELI
-
układ
komunikacyjny



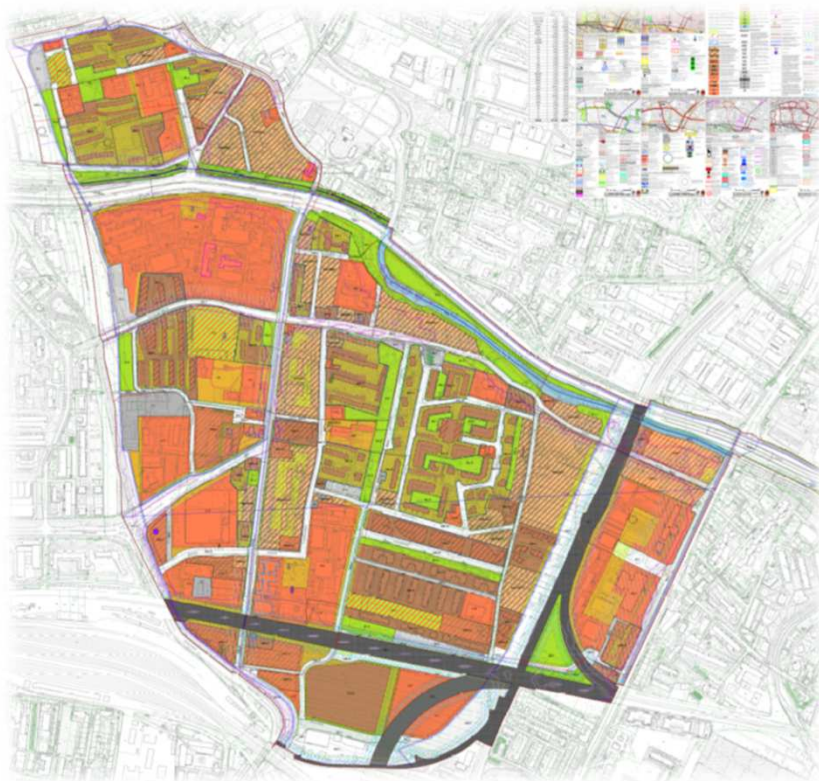
CEL II
-
**integracja terenów
inwestycyjnych z
terenami zielonymi**



CEL II
-
**integracja terenów
inwestycyjnych z
terenami zielonymi**



**CEL III
przestrzenie
publiczne**

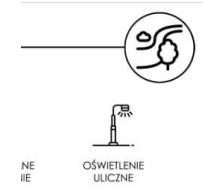
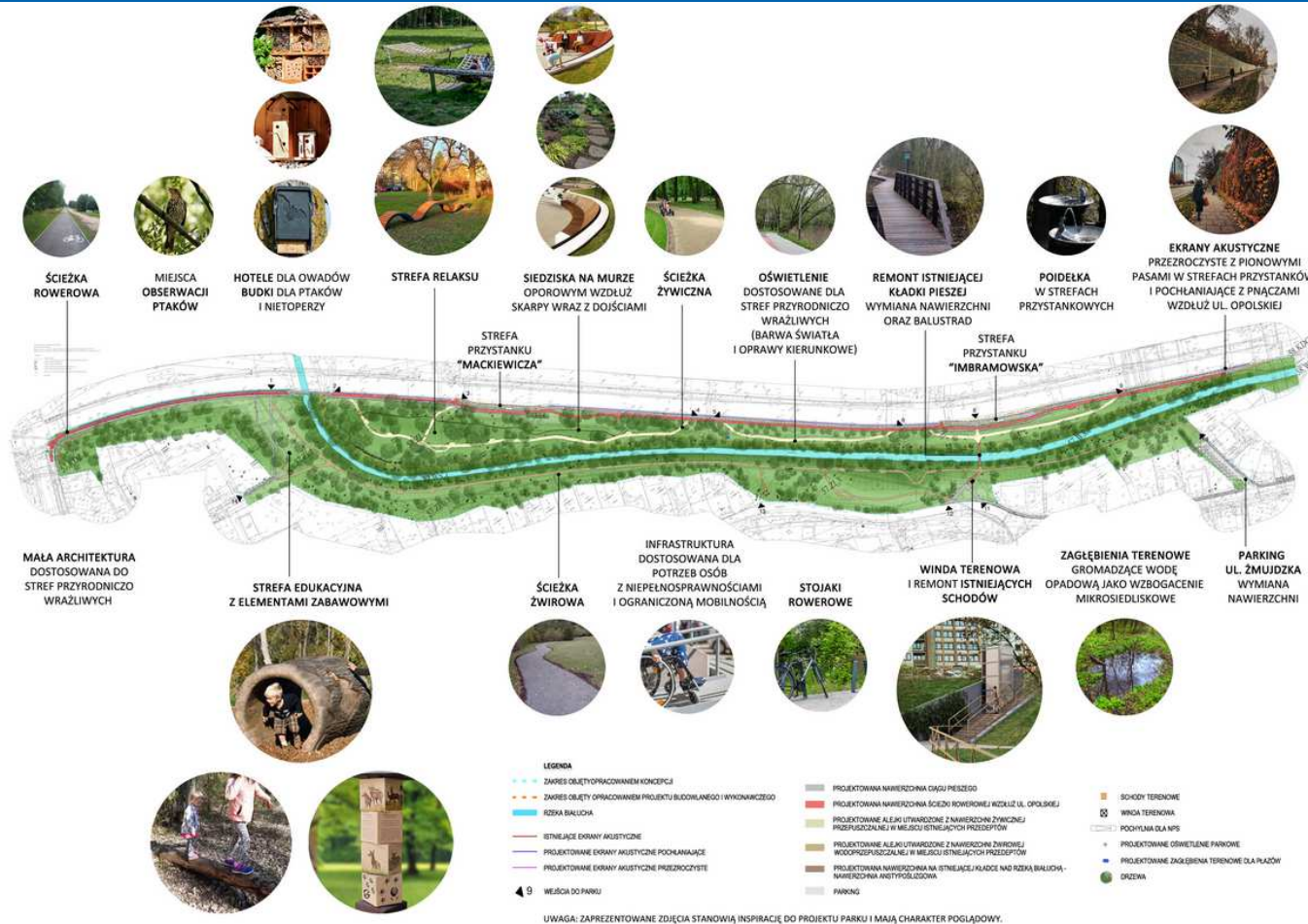


**CEL III
przestrzenie
publiczne**



MIEJSCOWY PLAN ZAGOSPODAROWANIA PRZESTRZENNEGO OBSZARU ŻABINIEC

CEL III
przestrzenie
publiczne



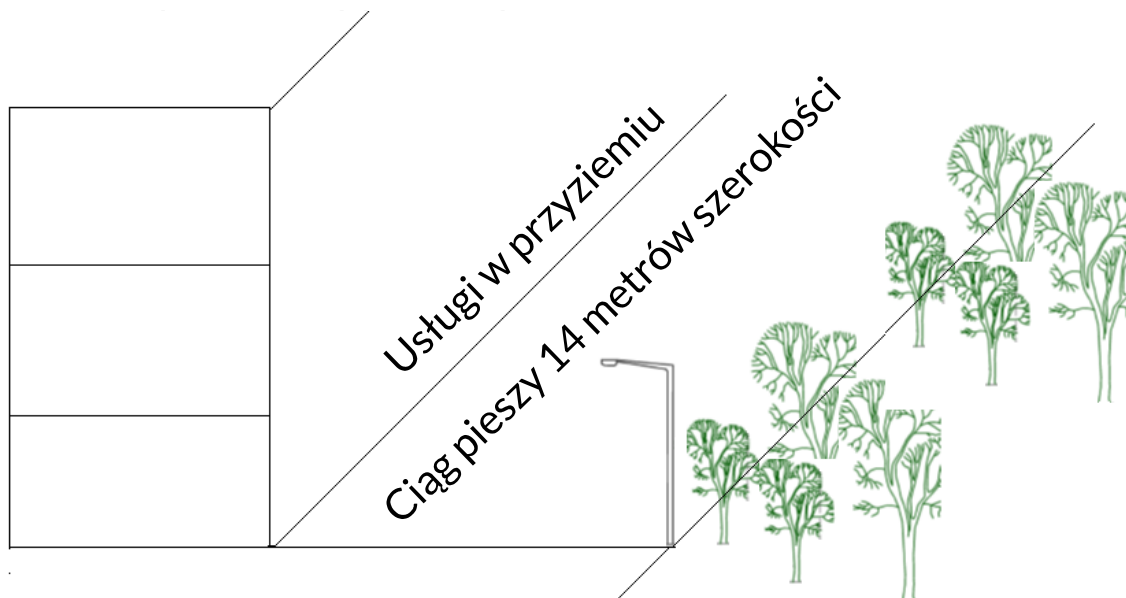
URZĄD MIASTA KRAKOWA
WYDZIAŁ PLANOWANIA
PRZESTRZENNEGO
ul. Mogilska 41,
31-545 Kraków

Źródło: Pracownia Projektowa F11

**CEL III
przestrzenie
publiczne**



**CEL III
przestrzenie
publiczne**

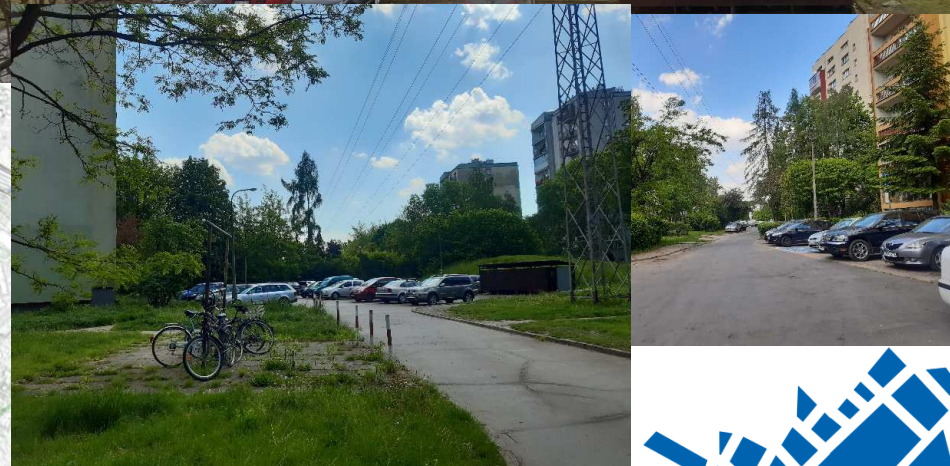
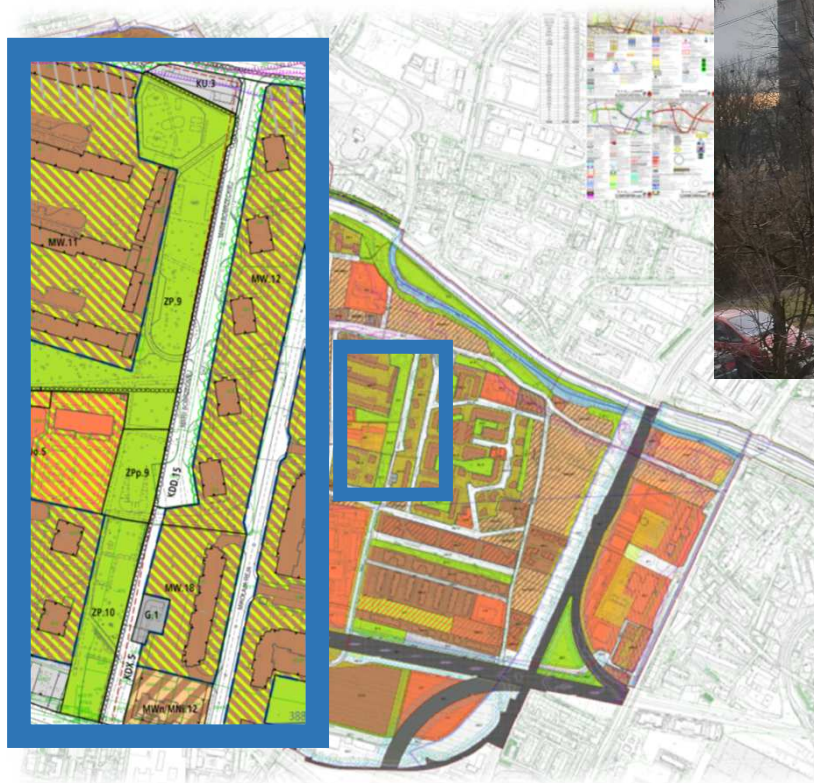


Plac 29 metry szerokości

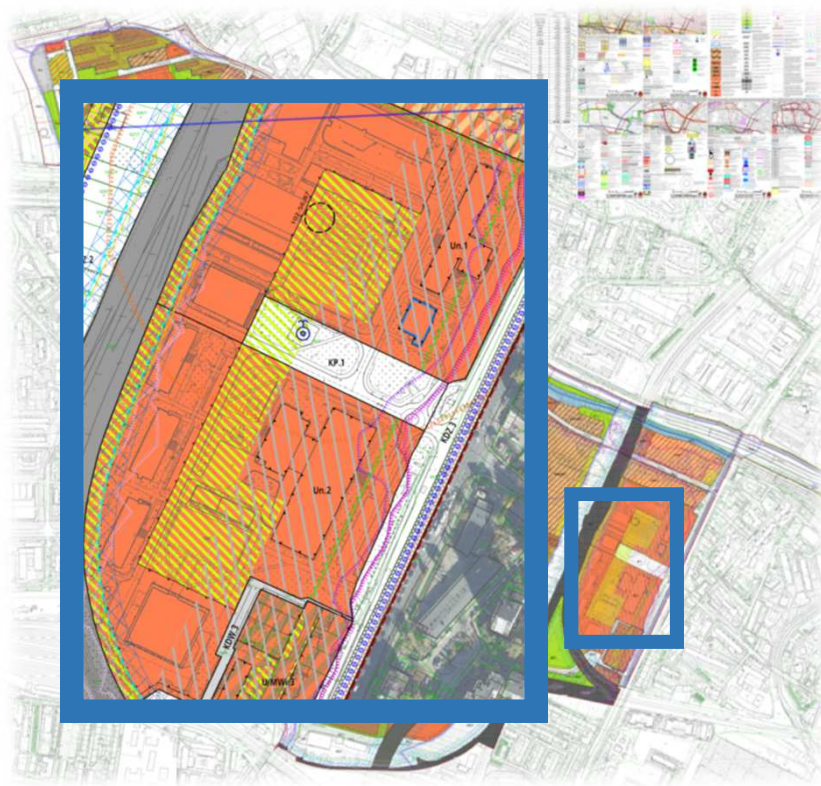
Cenna zieleń za budynkiem Sanepidu



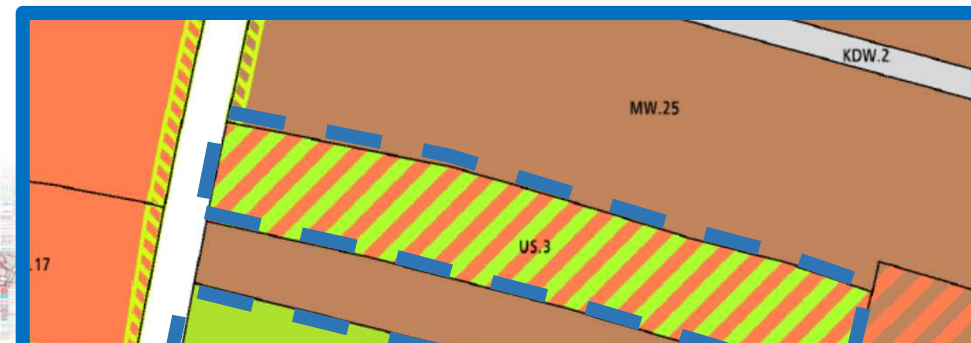
**CEL III
przestrzenie
publiczne**



**CEL III
przestrzenie
publiczne**



**CEL III
przestrzenie
publiczne**

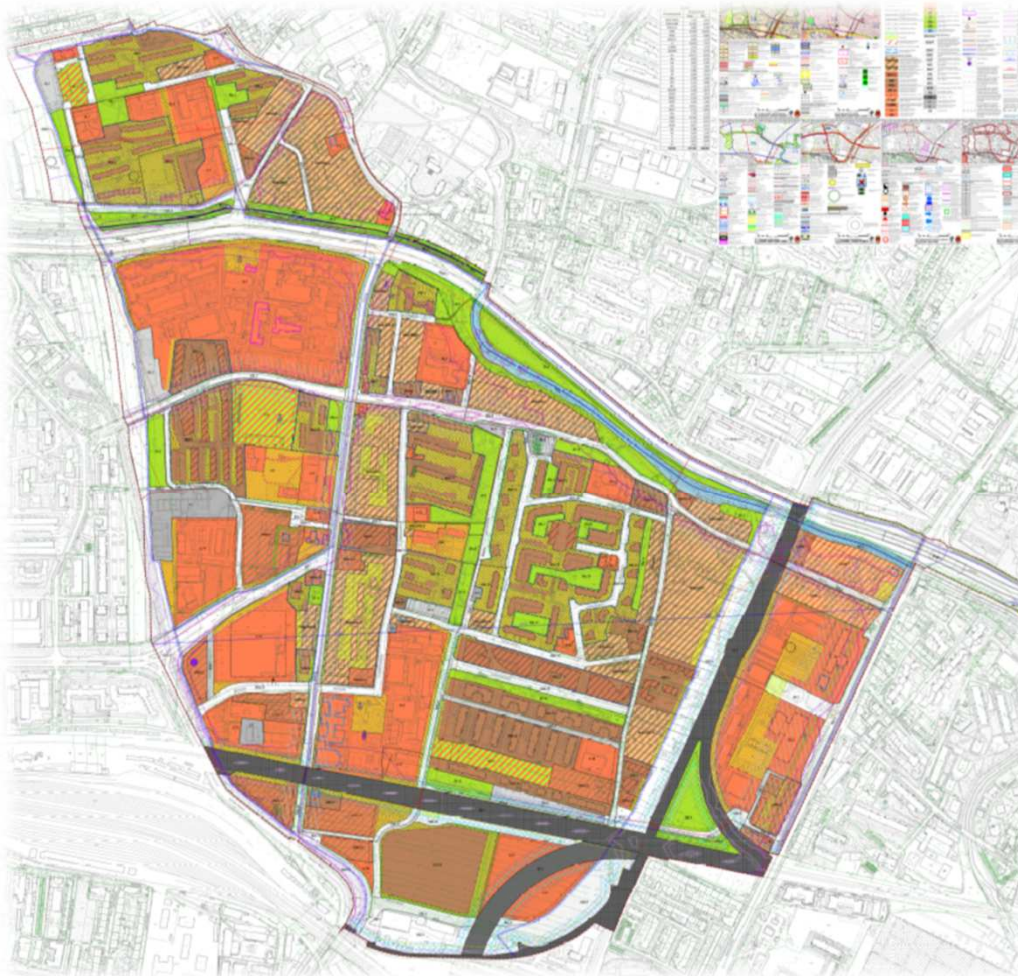


**CEL III
przestrzenie
publiczne**



- Wyznaczona strefa zieleni.
- Wyznaczone powiązanie komunikacyjne os. Żabiniec z nowym osiedlem i tramwajem
- Wysoki wskaźnik powierzchni biologicznie czynnej dla zabudowy wielorodzinnej: 50%.





UCHWAŁA NR
RADY MIASTA KRAKOWA

z dnia

w sprawie uchwalenia
miejscowego planu zagospodarowania przestrzennego obszaru
„Zabinec”

Na podstawie art. 20 ust. 1 ustawy z dnia 27 marca 2003 r. o planowaniu i zagospodarowaniu przestrzennym (Dz. U. z 2022 r. poz. 503) w związku z art. 9 ust. 2 ustawy z dnia 20 kwietnia 2021 r. o zmianie ustaw regulujących przygotowanie i realizację kluczowych inwestycji w zakresie strategicznej infrastruktury energetycznej (Dz. U. z 2021 r., poz. 922), uchwala się, co następuje:

§ 1. 1. Uchwala się miejscowy plan zagospodarowania przestrzennego obszaru „Zabinec”, zwany dalej „planem”, stwierdzając, że nie narusza on ustaleń Studium uwarunkowań i kierunków zagospodarowania przestrzennego Miasta Krakowa.

2. Granice planu określone zostały w załączniku graficznym do uchwały Nr XIV/266/19 Rady Miasta Krakowa z dnia 24 kwietnia 2019 r. w sprawie przystąpienia do sporządzenia miejscowego planu zagospodarowania przestrzennego obszaru „Zabinec” i obejmują obszar położony w północnej części Krakowa, w Dzielnicy IV Prądnik Biały, ograniczony:

- 1) od północy – północnymi granicami działek nr 701, 767, następnie środkiem działki nr 768 w kierunku wschodnim oraz częściowo jej wschodnią granicą w kierunku południowym, następnie północną i wschodnią granicą działek nr 183, 187/7, następnie północno-wschodnią granicą działki nr 187/2, następnie częściowo północną granicą działki nr 187/5 w kierunku wschodnim, następnie częściowo wschodnią granicą działek nr 536/5, 536/3, następnie północną granicą działki nr 512/3, następnie południową część działki nr 573/5, następnie wschodnią i północną część działki nr 514/5, następnie północną granicą działek nr 515/10, 515/12, 515/4, 516/1, 517/1, 518/1, następnie północną i wschodnią granicą działki nr 519/3, następnie południową część działki nr 539/5 oraz częściowo jej wschodnią granicą w kierunku południowym [obr. 42 Krowodrza], następnie północną granicą działek nr 551/23, 551/11, 551/19 [obr. 44 Krowodrza], następnie zachodnią granicą działki nr 706/5, następnie południową część działek nr 706/11, 706/10, następnie południową część działki 707/4 w kierunku wschodnim, następnie południową część działki nr 707/4 [obr. 22 Śródmieście], następnie częściowo północną granicą działek nr 995, 1002/9 [obr. 23 Śródmieście], następnie północną granicą działki nr 713/6, następnie północną granicą działki 742/1 [obr. 22 Śródmieście];
- 2) od wschodu – wschodnią granicą działki nr 742/1 [obr. 22 Śródmieście], następnie wschodnią część działki nr 1002/9 w kierunku południowym i częściowo jej wschodnią granicą, następnie wschodnią część działki nr 993/1 i częściowo jej południową granicą, następnie południową granicą działek nr 95/2, 94/2, 93/2, 92/2, 1003/2, 90/2, 89/3, następnie częściowo południową granicą działki nr 993/1, następnie wschodnią i częściowo południową granicą działki nr 992/2, następnie środkową część działek nr 992/1, 1175, 1166, 1238, w kierunku południowym, następnie częściowo południową granicą działki nr 1238, następnie zachodnią granicą działki nr 101 [obr. 23 Śródmieście];



Dziękujemy za uwagę!