

# MIEJSCOWY PLAN ZAGOSPODAROWANIA PRZESTRZENNEGO OBSZARU "CMENTARZ GRĘBAŁÓW"

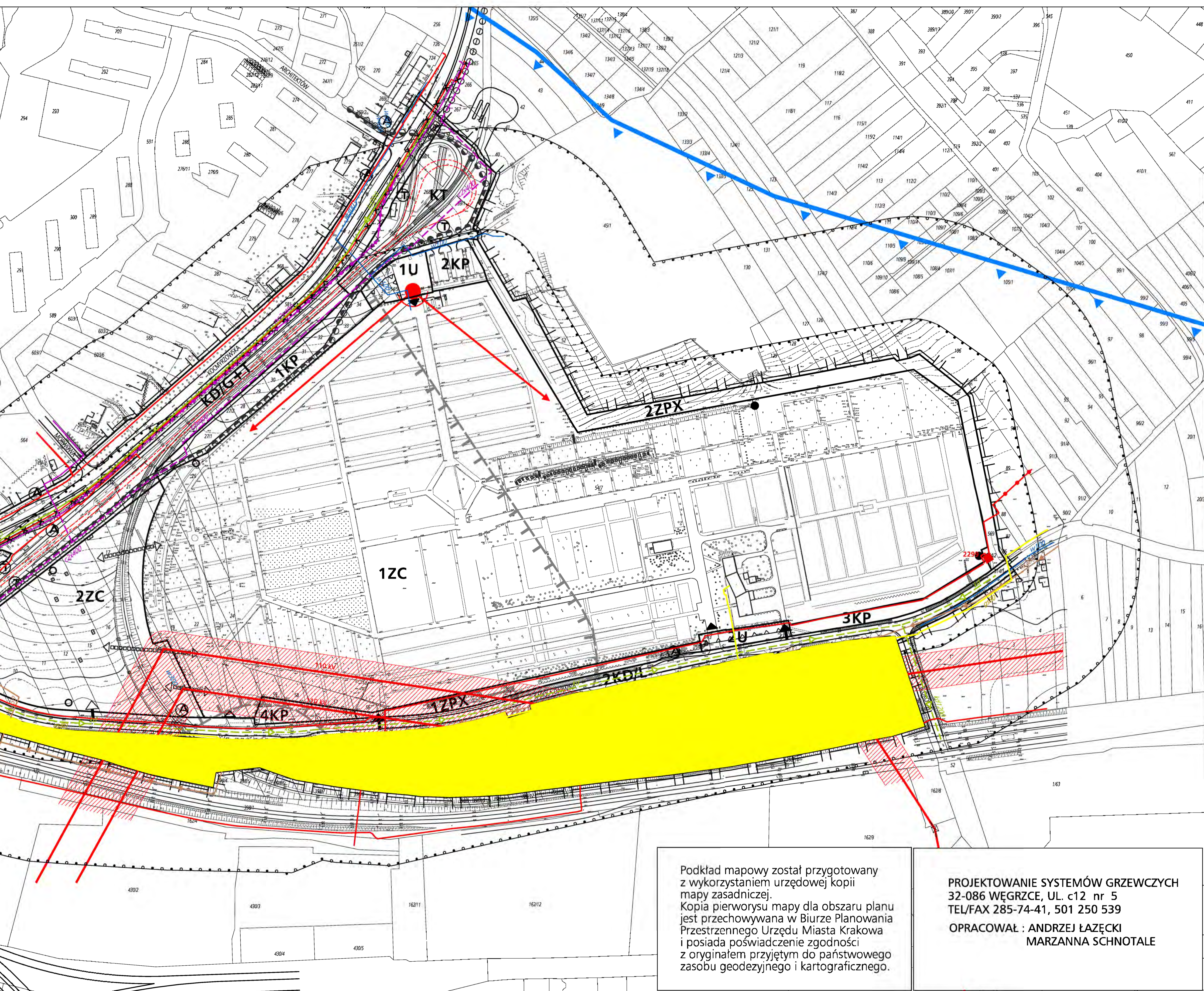
ZAŁĄCZNIK NR 2 DO UCHWAŁY NR XXXV/453/08.  
RADY MIASTA KRAKOWA  
Z DNIA 27.02.2008r

## RYSUNEK ROZWIĄZAŃ INFRASTRUKTURY TECHNICZNEJ

### LEGENDA - INFRASTRUKTURA TECHNICZNA

- WODOCIĄGI**  
 WODOCIĄG ISTNIEJĄCY
- KANALIZACJA**  
 KANALIZACJA SANITARNA ISTNIEJĄCA  
 KANALIZACJA OPADOWA ISTNIEJĄCA  
 KANALIZACJA OPADOWA PLANOWANA
- ELEKTROENERGETYKA**  
 LINIA ELEKTROENERGETYCZNA NAPOWIETRZNA 110 kV ISTNIEJĄCA  
 LINIA ELEKTROENERGETYCZNA NAPOWIETRZNA 15 kV ISTNIEJĄCA  
 LINIA ELEKTROENERGETYCZNA KABLOWA 15 kV ISTNIEJĄCA  
 LINIA ELEKTROENERGETYCZNA KABLOWA 15 kV do przebudowy  
 STACJA TRANSFORMATOROWA SN/nn ISTNIEJĄCA
- GAZOWNICTWO**  
 GAZOCIĄG ŚREDNIEGO CIŚNIENIA ISTNIEJĄCY
- CIEPŁOWNICTWO**  
 CIEPŁOCIĄG ISTNIEJĄCY  
 CIEPŁOCIĄG ISTNIEJĄCY DO PRZEBUDOWY  
 CIEPŁOCIĄG NAPOWIETRZNY ISTNIEJĄCY DO PRZEBUDOWY  
 CIEPŁOCIĄG PLANOWANY

tereny dla których od dnia 5 lipca 2022 r. obowiązuje miejscowy plan zagospodarowania przestrzennego dla obszaru "ŁOWIŃSKIEGO"



### LEGENDA:

#### ELEMENTY USTALEŃ PLANU

- granica obszaru objętego planem
- linie rozgraniczające
- 1ZC**  
**2ZC** tereny cmentarza
- 1U-4U** tereny usług komercyjnych
- ZU** tereny usług i zieleni ogrodowej
- ZPU** tereny zieleni urządzonej z usługami
- 1ZPX**  
**2ZPX** tereny zieleni urządzonej z ciągiem pieszym
- KU** tereny obsługi komunikacji samochodowej
- 1KP-5KP** tereny urządzeń komunikacji - parkingi
- 1KD/L**  
**2KD/L** tereny dróg publicznych klasy lokalnej
- KD/G+T** tereny dróg publicznych klasy głównej z tramwajem
- KT** tereny urządzeń komunikacji publicznej
- nieprzekraczalna linia zabudowy

#### ELEMENTY WYNIKAJĄCE Z DOKUMENTÓW I DECYZJI WG PRZEPISÓW ODREBNYCH

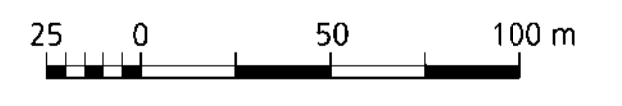
- granica strefy ochrony stanowisk archeologicznych
- granica strefy sanitarnej cmentarza - 50 m
- granica strefy sanitarnej cmentarza - 150 m
- istniejące linie elektroenergetyczne - 110kV
- granica terenu ochrony pośredniej strefy ochronnej ujęcia wody podziemnej (pas "A")

#### ELEMENTY INFORMACYJNE

- otwarcie widokowe
- granice i numery ewidencyjne działek
- elementy zakładanych rozwiązań komunikacyjnych: krawędzie jezdni dróg i osie torów tramwajowych
- proponowane lokalizacje przystanków autobusowych i tramwajowych
- proponowany przebieg tras rowerowych
- proponowany przebieg tras rowerowych pokrywający się ze szlakiem dawnej Twierdzy Kraków
- istniejące wejścia na cmentarz - główne/dodatkowe
- proponowane wejścia na cmentarz - główne/dodatkowe
- istniejące wjazdy gospodarcze na cmentarz
- proponowane wjazdy gospodarcze na cmentarz
- proponowana organizacja powiązań zagospodarowania cmentarza 1ZC z 2ZC

Podkład mapowy został przygotowany z wykorzystaniem urzędowej kopii mapy zasadniczej. Kopia pierwowysu mapy dla obszaru planu jest przechowywana w Biurze Planowania Przestrzennego Urzędu Miasta Krakowa i posiada poświadczenie zgodności z oryginałem przyjętym do państwowego zasobu geodezyjnego i kartograficznego.

PROJEKTOWANIE SYSTEMÓW GRZEWCZYCH  
32-086 WĘGRZCE, UL. c12 nr 5  
TEL/FAX 285-74-41, 501 250 539  
OPRACOWAŁ : ANDRZEJ ŁĄŻĘCKI  
MARZANNA SCHNOTALE



skala 1:2000



**URZĄD MIASTA KRAKOWA**  
**BIURO PLANOWANIA PRZESTRZENNEGO**  
LUTY 2008