

MIĘDZYKONTRAKTOWY PLAN ZAGOSPODAROWANIA PRZESTRZENNEGO
Wzrost i Studium Uwarunkowań i Kierunków Zagospodarowania Przestrzennego Miasta Krakowa z zaktualizowanego dokumentu Studium Programu 9 lista 2014 - przez Radę Miasta Krakowa uchwała nr CLIX/1701/14

KLUCZ SYMBOLOWY
Zakreślone na 1:5000
Zakreślone na 1:10000

PRZEMYSŁ I INŻYNIERIA
- granice obszarów wyznaczonego terenów przemysłowych
- linie rozgraniczające
- granice terenów przeznaczonych do zabudowy przemysłowej

TRANSPORT
- granice obszarów wyznaczonego terenów przeznaczonych do zabudowy drożystej (K1-K5)
- granice obszarów wyznaczonego terenów przeznaczonych do zabudowy drożystej (K6-K8)
- granice obszarów wyznaczonego terenów przeznaczonych do zabudowy drożystej (K9-K10)

INFRRASTRUKTURA
- granice obszarów wyznaczonego terenów przeznaczonych do zabudowy drożystej (K11-K12)
- granice obszarów wyznaczonego terenów przeznaczonych do zabudowy drożystej (K13-K14)

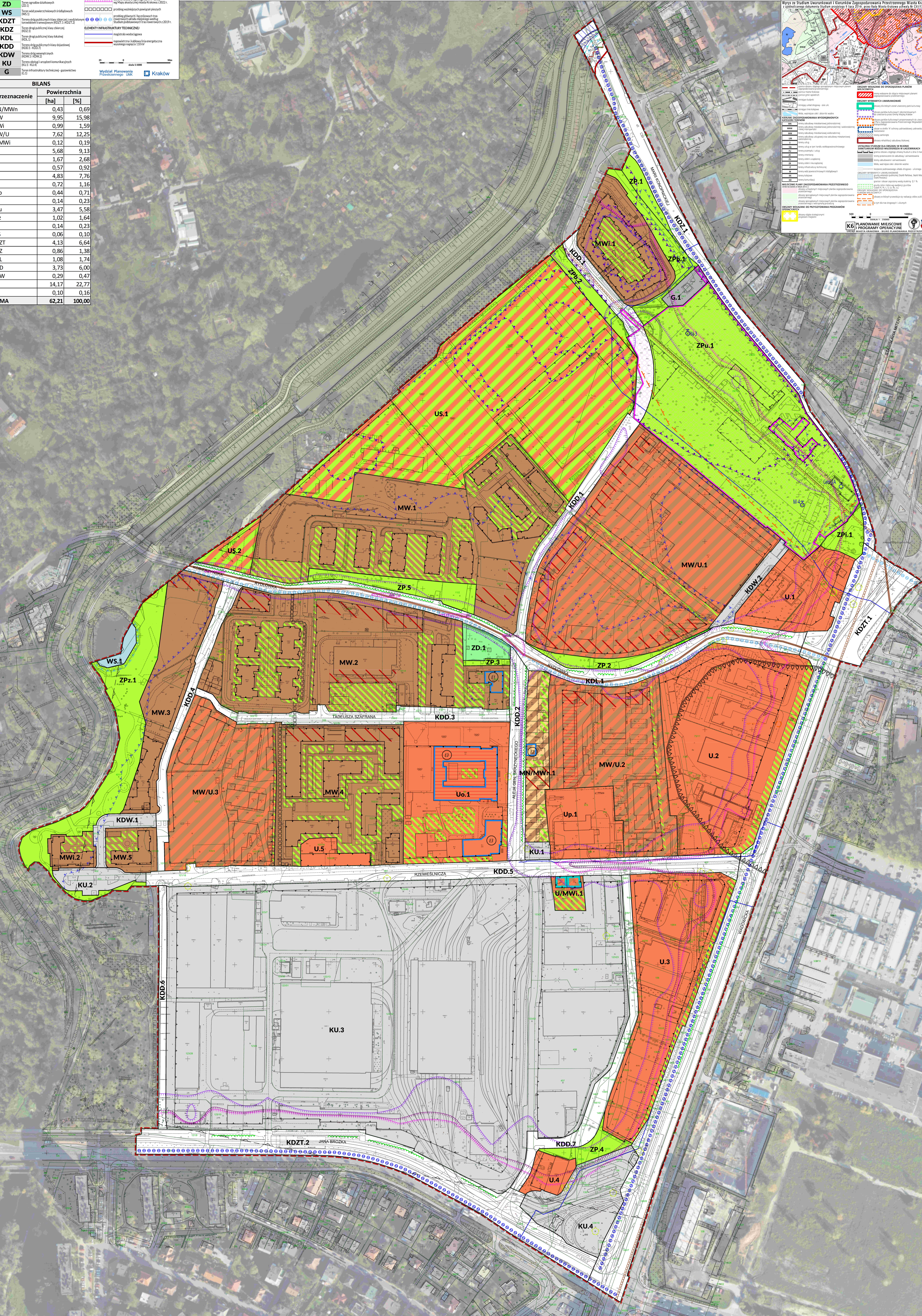
INFORMACJE OGÓLNE
- plany sytuacyjne i plany zagospodarowania przestrzennego
- plany zagospodarowania przestrzennego
- plany zagospodarowania przestrzennego

LEGENDA
- K1 STRUKTURA PRZESTRZENNA (K1-K10)
- K2 FUNKCJE PRZESTRZENNE (K11-K12)
- K3 FUNKCJE PRZESTRZENNE (K13-K14)
- K4 SYSTEMY TRANSPORTU (K15-K16)
- K5 INFRASTRUKTURA TECHNICZNA I KOMUNALNA (K17-K18)

LEGENDA
- K1 STRUKTURA PRZESTRZENNA (K1-K10)
- K2 FUNKCJE PRZESTRZENNE (K11-K12)
- K3 FUNKCJE PRZESTRZENNE (K13-K14)
- K4 SYSTEMY TRANSPORTU (K15-K16)
- K5 INFRASTRUKTURA TECHNICZNA I KOMUNALNA (K17-K18)

BILANS

Przeznaczenie	Powierzchnia [ha]	%
MIN/MWn	0,43	0,69
MW	9,95	15,98
MW1	0,99	1,59
MW/U	7,62	12,25
U/MW1	0,12	0,19
U	5,68	9,13
Uo	1,67	2,68
Up	0,57	0,92
US	4,83	7,76
ZP	0,72	1,16
ZPb	0,44	0,71
ZP1	0,14	0,23
ZPu	3,47	5,58
ZPz	1,02	1,64
ZD	0,14	0,23
WS	0,06	0,10
KDZT	4,13	6,64
KDZ	0,86	1,38
KDL	1,08	1,74
KDD	3,73	6,00
KDW	0,29	0,47
KU	14,17	22,77
GU	0,10	0,16
SUMA	62,21	100,00



LEGENDA
- K1 STRUKTURA PRZESTRZENNA (K1-K10)
- K2 FUNKCJE PRZESTRZENNE (K11-K12)
- K3 FUNKCJE PRZESTRZENNE (K13-K14)
- K4 SYSTEMY TRANSPORTU (K15-K16)
- K5 INFRASTRUKTURA TECHNICZNA I KOMUNALNA (K17-K18)

LEGENDA
- K1 STRUKTURA PRZESTRZENNA (K1-K10)
- K2 FUNKCJE PRZESTRZENNE (K11-K12)
- K3 FUNKCJE PRZESTRZENNE (K13-K14)
- K4 SYSTEMY TRANSPORTU (K15-K16)
- K5 INFRASTRUKTURA TECHNICZNA I KOMUNALNA (K17-K18)