

# Miejscowy plan zagospodarowania przestrzennego obszaru „KOSOCICE II”

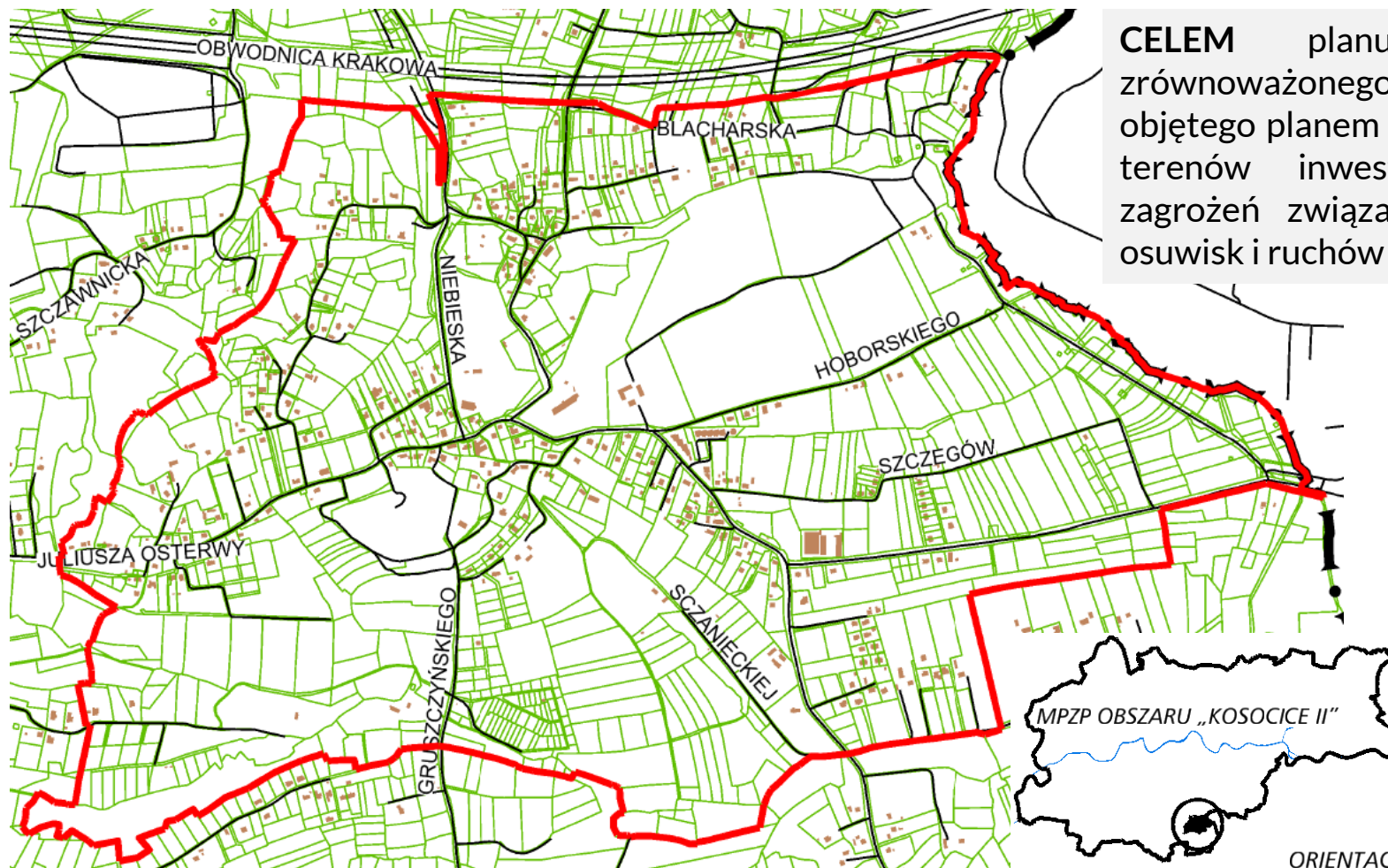


Kraków

**DYSKUSJA PUBLICZNA – 08.12.2022 r.**  
**(ponowne wyłożenie projektu planu)**

URZĄD MIASTA KRAKOWA  
WYDZIAŁ PLANOWANIA PRZESTRZENNEGO  
ul. Mogilska 41, 31-545 Kraków

**Uchwała Nr  
LXX/1709/17  
Rady Miasta  
Krakowa  
z dnia  
26 kwietnia 2017 r.**



**CELEM** planu jest zapewnienie zrównoważonego rozwoju obszaru objętego planem przy zachowaniu ochrony terenów inwestycyjnych w aspekcie zagrożeń związanych z występowaniem osuwisk i ruchów masowych ziemi.

**GRANICA PLANU** – zgodnie z załącznikiem graficznym do Uchwały Rady Miasta Krakowa o przystąpieniu do sporządzania planu

Tryb sporządzania planu miejscowego regulowany jest w przepisach Ustawy z dnia 27 marca 2003 r. o planowaniu i zagospodarowaniu przestrzennym (t.j. Dz. U. z 2022 r., poz. 503 ze zm.)



## UDZIAŁ MIESZKAŃCÓW W PROCESIE PLANISTYCZNYM

USTAWA z dnia 27 marca 2003 r. o planowaniu i zagospodarowaniu przestrzennym (t. j. Dz. U. z 202 r. poz. 503 ze zm.)

 Składanie wniosek do planu: **od dnia 19 maja do 30 czerwca 2017 r.**


73 wnioski zostały rozpatrzone Zarządzeniem Nr 1625/2020 z dnia 13 lipca 2020 r.

**I Wyłożenie projektu planu do publicznego wglądu: od 18 lutego do 18 marca 2022 r.**

 Dyskusja publiczna: **8 marca 2022 r.**

 Składanie uwag dotyczących projektu planu: **do 1 kwietnia 2022 r.**


59 uwag zostało rozpatrzonych Zarządzeniem Nr 1031/2022 z dnia 22 kwietnia 2022 r.

**II Wyłożenie projektu planu do publicznego wglądu w dniach od 28 listopada do 27 grudnia 2022 r.**

 Dyskusja publiczna nad przyjętymi w projekcie planu rozwiązaniami **w dniu 8 grudnia 2022 r. godz. 15:30**

 Składanie uwag dotyczących projektu planu: **w terminie do 10 stycznia 2023 r.**

 Sposoby rozpatrzenia wniosków oraz uwag są publikowane w Biuletynie Informacji Publicznej Miasta Krakowa na stronie internetowej [www.bip.krakow.pl/planowanieprzestrzenne](http://www.bip.krakow.pl/planowanieprzestrzenne)

PONOWNE WYŁOŻENIE DO PUBLICZNEGO WGLĄDU PROJEKTU PLANU  
WRAZ Z PROGNOZĄ ODDZIAŁYWANIA NA ŚRODOWISKO I NIEZBĘDNĄ DOKUMENTACJĄ

w dniach od **28 listopada do 27 grudnia 2022 r.**  
w Wydziale Planowania Przestrzennego Urzędu Miasta Krakowa, ul. Mogilska 41

Udostępnienie do publicznego wglądu następuje poprzez:

- o bezpośredni kontakt i obsługę w siedzibie Wydziału, w godz. 8.00-15.00 (z wyjątkiem sobót i niedziel); wizytę można umówić ma konkretną godzinę – mailowo pod adresem: [bp.umk@um.krakow.pl](mailto:bp.umk@um.krakow.pl) lub telefonicznie pod nr: 12 616-8526, -8542;
- o zamieszczenie projektu planu wraz z prognozą oddziaływania na środowisko na stronie internetowej: [www.bip.krakow.pl/planowanieprzestrzenne](http://www.bip.krakow.pl/planowanieprzestrzenne) (w zakładce *PLANY SPORZĄDZANE*)

Szczegółowych informacji na temat przyjętych rozwiązań planistycznych udziela w okresie wyłożenia przedstawiciel zespołu projektowego, który dyżuruje (parter, pokój 3):

poniedziałki, wtorki, środy i piątki

– w godzinach: **10:00-12:00**

czwartki

– w godzinach: **13:00-15:00**

**Uwagi do planu można składać do 10 stycznia 2023 r.**

(liczy się data wpływu do tut. urzędu)



## ZASADY SKŁADANIA UWAG (art. 8c ustawy)

USTAWA z dnia 27 marca 2003 r.  
o planowaniu i zagospodarowaniu  
przestrzennym  
(Dz. U. z 2022 r. poz. 503 ze zm.)

### Uwagi można wnosić w formie papierowej lub elektronicznej

#### Forma papierowa:

- złożenie pisma z uwagą w Punkcie Obsługi Mieszkańców (dzienniki podawcze, stanowiska informacyjno-podawcze) lub
  - w przypadku ograniczeń w bezpośredniej obsłudze klienta – wrzucenie do odpowiedniego pojemnika umieszczonego w pobliżu wejścia do budynku Urzędu Miasta Krakowa,
- wysłanie drogą pocztową na adres:
 

*Urząd Miasta Krakowa,  
Wydział Planowania Przestrzennego,  
ul. Mogilska 41, 31-545 Kraków,*
- przekazanie wypełnionego formularza w czasie prowadzonej dyskusji publicznej.

#### Forma elektroniczna:

- za pomocą środków komunikacji elektronicznej, w szczególności poczty elektronicznej lub formularza zamieszczonego w Biuletynie Informacji Publicznej na stronie internetowej:
 

[www.bip.krakow.pl/planowanieprzestrzenne](http://www.bip.krakow.pl/planowanieprzestrzenne)  
(w zakładce WZORY)
- za pośrednictwem platformy usług administracji publicznej ePUAP.

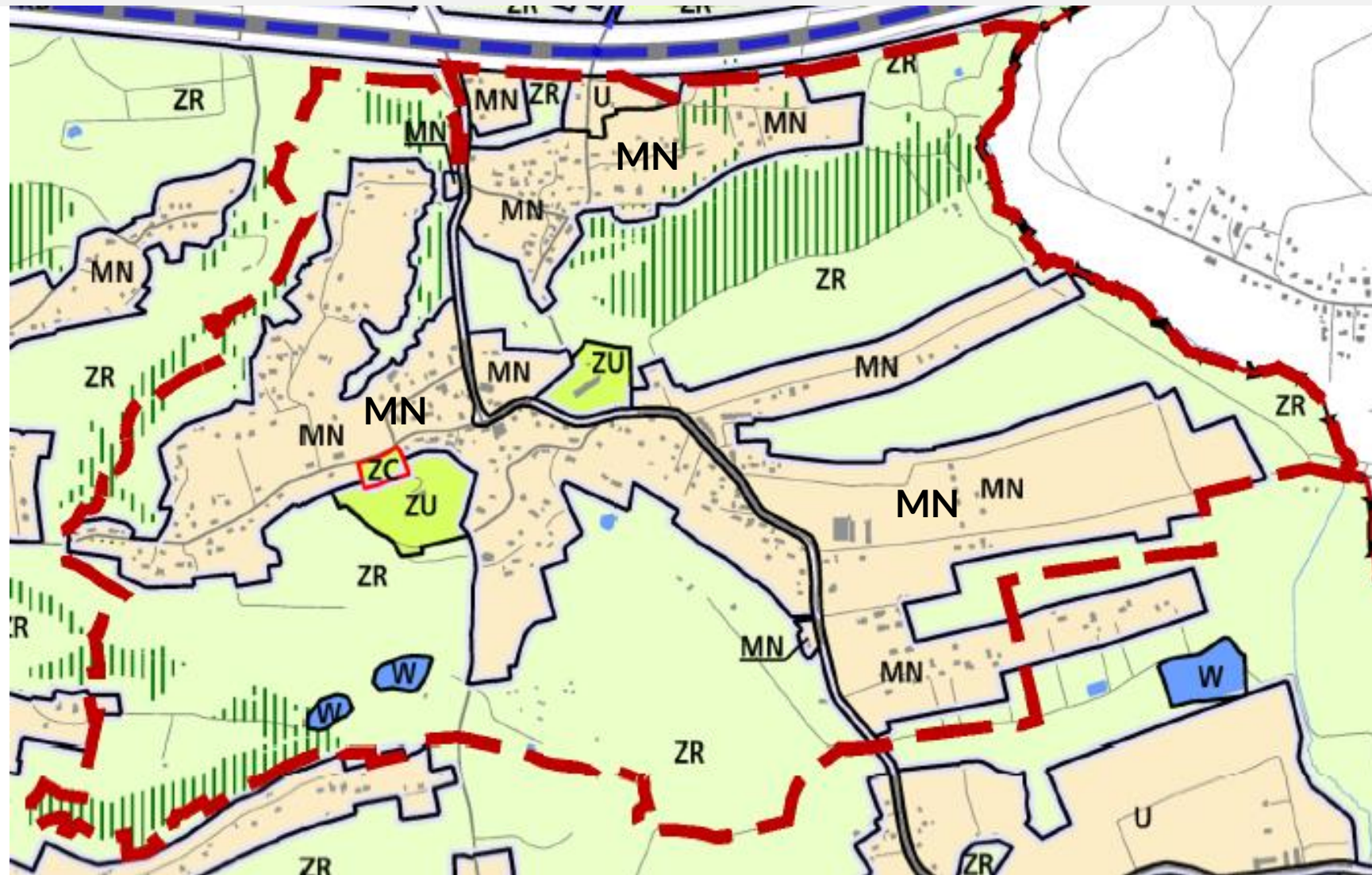


W przypadku poczty elektronicznej  
– maile należy kierować na adres:  
[uwagi-bp@um.krakow.pl](mailto:uwagi-bp@um.krakow.pl)



STUDIUM - PLANSZA K1- STRUKTURA PRZESTRZENNA, KIERUNKI I ZASADY ROZWOJU

- MN - Tereny zabudowy mieszkaniowej jednorodzinnej
- U - Teren usług
- ZR - Tereny zieleni nieurządzonej
- ZU - Tereny zieleni urządzonej
- ZC - Tereny cmentarzy
- W - Tereny wód powierzchniowych śródlądowych
- KD - Tereny komunikacji



## INFORMACJA O ZŁOŻONYCH UWAGACH PRZEZ MIESZKAŃCÓW

Pierwsze wyłożenie projektu planu w dniach: **od 18 lutego do 18 marca 2022 r.**

Uwagi można było składać do dnia **1 kwietnia 2022 r.**

Złożono **60 uwag/pism**, z których:

- 18 uwzględniono,
- 5 uwzględniono częściowo,
- 3 uwzględniono częściowo - zgodnych z projektem planu,
- 32 nie uwzględniono,
- 1 nie stanowiło uwag
- 1 pismo wpłynęło po terminie

Złożone uwagi/pisma do projektu planu zostały rozpatrzone przez Prezydenta Miasta Krakowa Zarządzeniem nr 1031/2022 z dnia 22 kwietnia 2022 r.

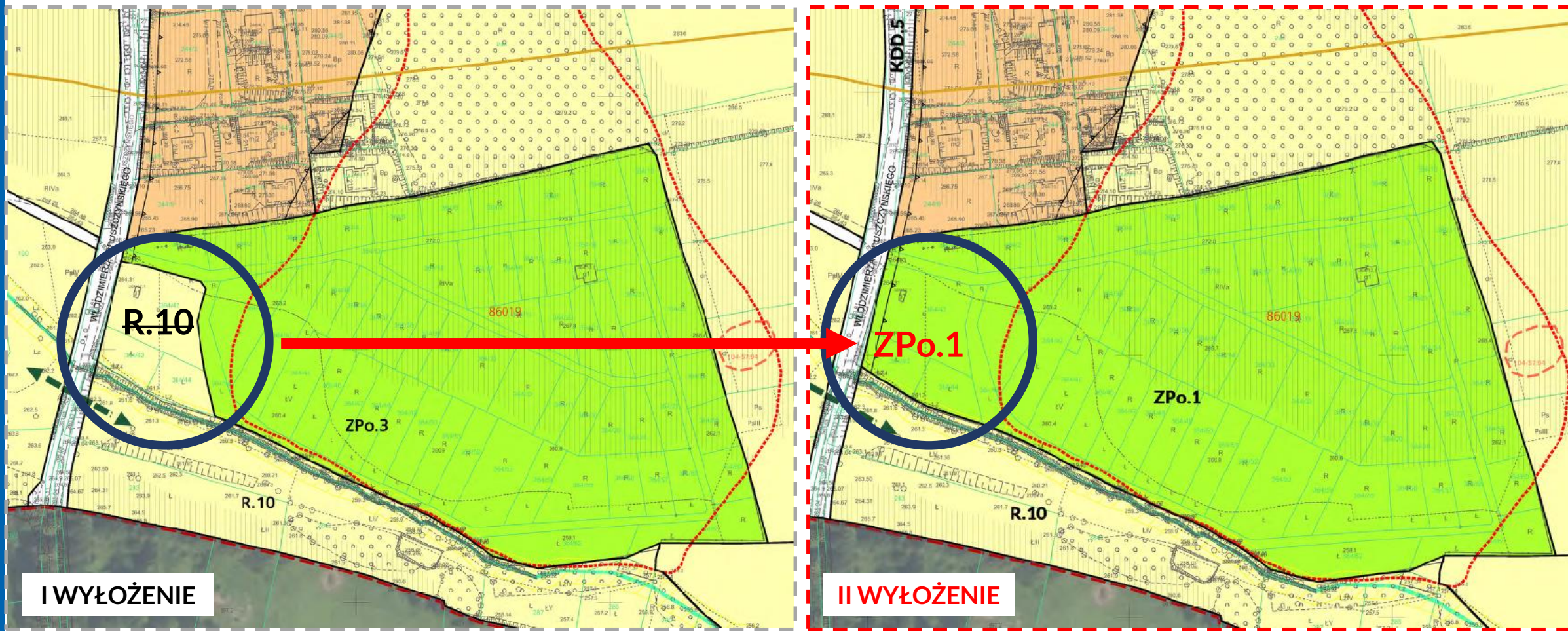
Sposób rozpatrzenia uwag został opublikowany w Biuletynie Informacji Publicznej Miasta Krakowa na stronie internetowej [www.bip.krakow.pl/planowanieprzestrzenne](http://www.bip.krakow.pl/planowanieprzestrzenne)





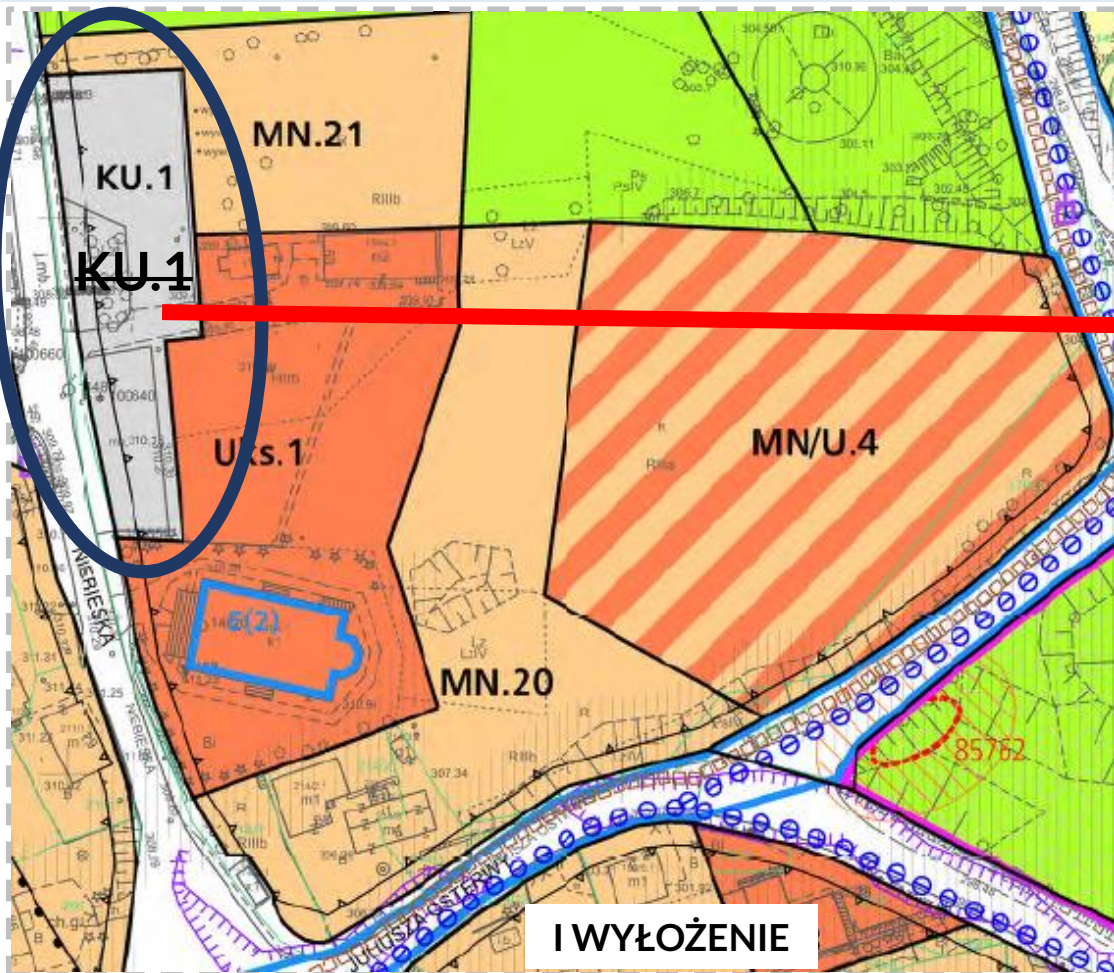
ZMIANY WYNIKAJĄCE Z ROZPATRZENIA UWAG ZŁOŻONYCH DO PROJEKTU PLANU WYŁOŻONEGO DO PUBLICZNEGO WGLĄDU ORAZ UZYSKANYCH PONOWNYCH OPINII I UZGODNIEŃ

Zmiana przeznaczenia działek nr 364/42, 364/43, 364/44 z R na ZPo

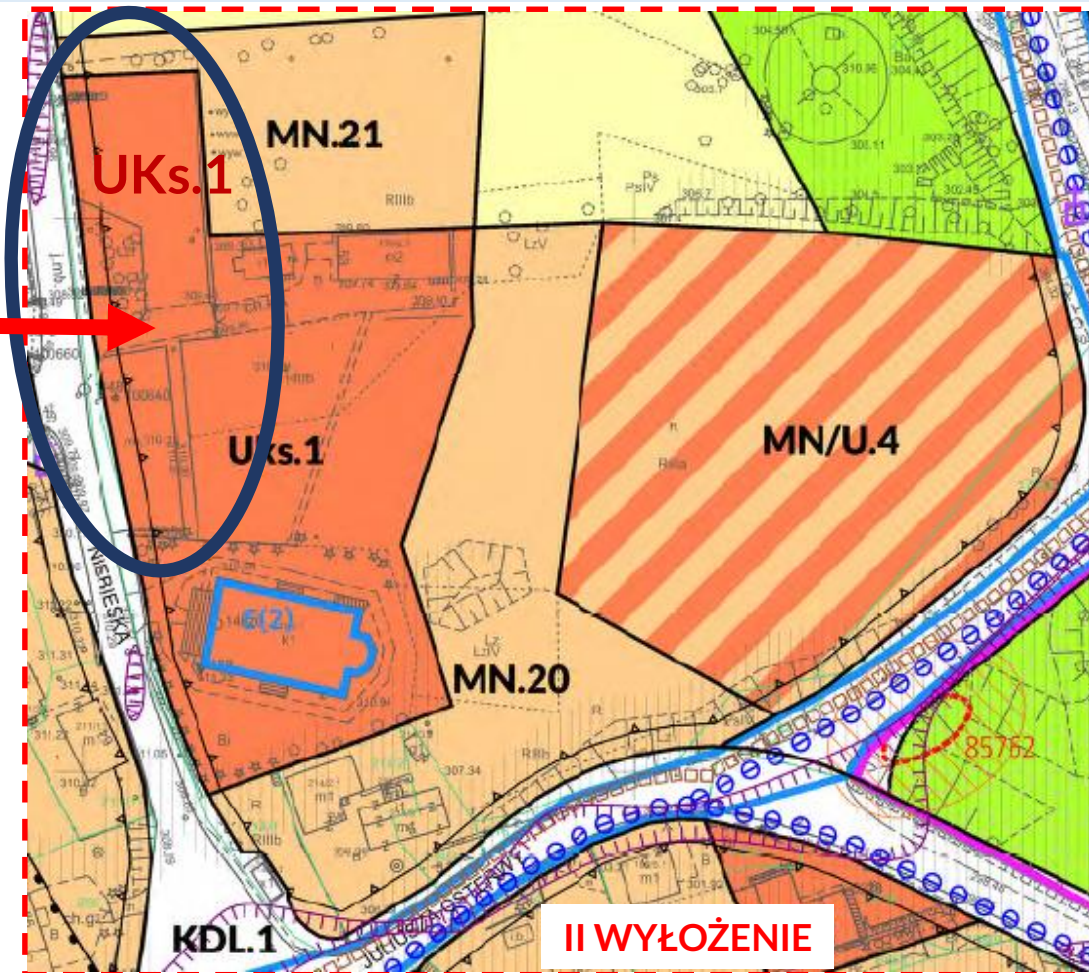


ZMIANY WYNIKAJĄCE Z ROZPATRZENIA UWAG ZŁOŻONYCH DO PROJEKTU PLANU WYŁOŻONEGO DO PUBLICZNEGO WGLĄDU ORAZ UZYSKANYCH PONOWNYCH OPINII I UZGODNIEŃ

Zmiana przeznaczenia terenu KU.1 na Uks.1



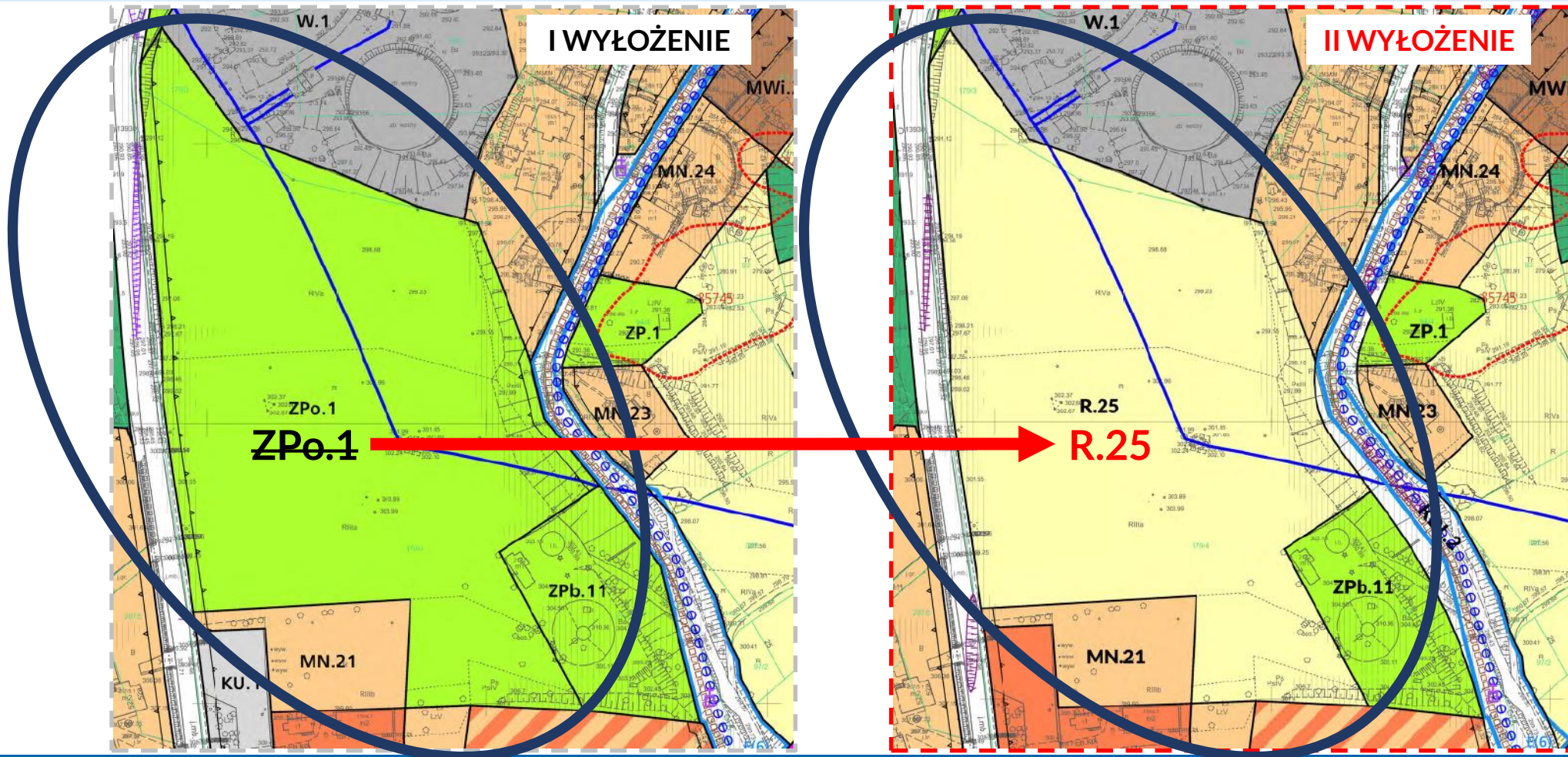
I WYŁOŻENIE



II WYŁOŻENIE

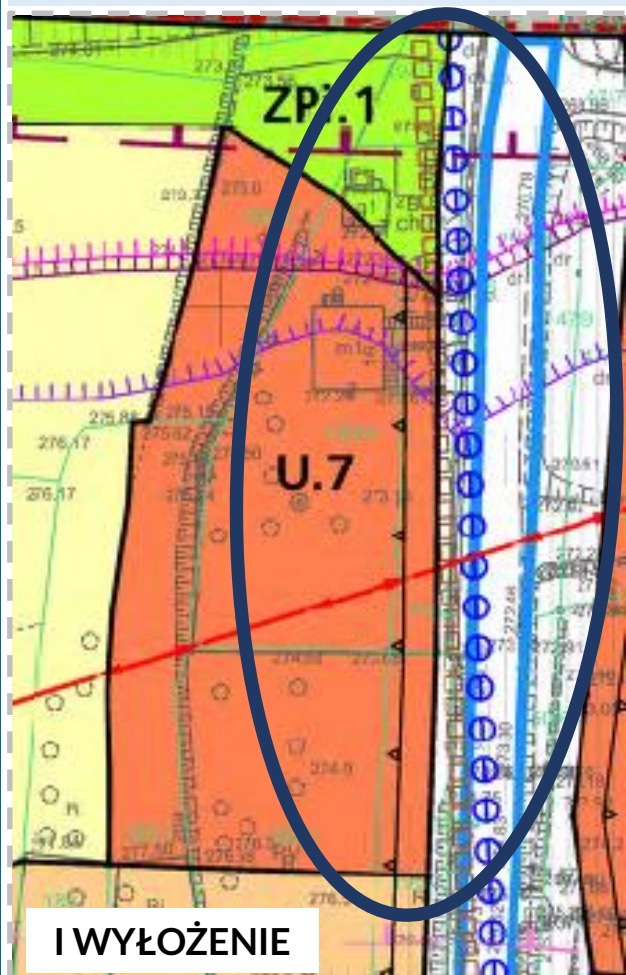
ZMIANY WYNIKAJĄCE Z ROZPATRZENIA UWAG ZŁOŻONYCH DO PROJEKTU PLANU WYŁOŻONEGO DO PUBLICZNEGO WGLĄDU ORAZ UZYSKANYCH PONOWNYCH OPINII I UZGODNIEŃ

Zmiana przeznaczenia terenu ZPo.1 na R.25



ZMIANY WYNIKAJĄCE Z ROZPATRZENIA UWAG ZŁOŻONYCH DO PROJEKTU PLANU WYŁOŻONEGO DO PUBLICZNEGO WGLĄDU ORAZ UZYSKANYCH PONOWNYCH OPINII I UZGODNIEŃ

Zmiana ustaleń dla terenów U.7 i ZPi.1



TEREN U.7

- ZMIANA PRZEBIEGU LINII ROZGRANICZAJĄCEJ POMIĘDZY TERENAMI U.7 I KDL.2
- ZMIANA PRZEBIEGU NIEPRZEKRACZALNEJ LINII ZABUDOWY
- DOPUSZCZENIE LOKALIZACJI WOLNOSTOJĄCYCH GARAŻY

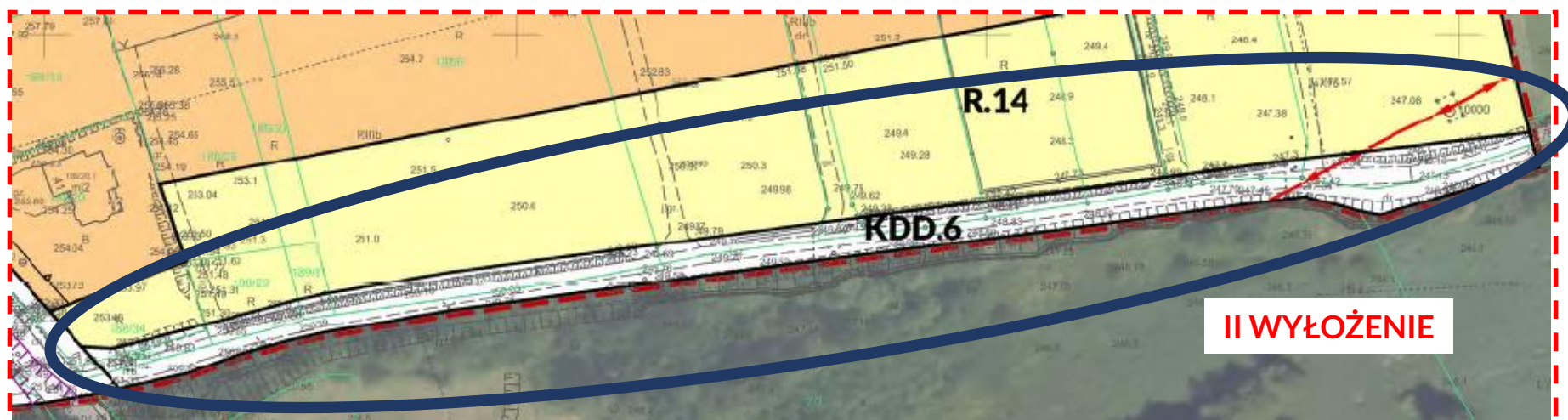
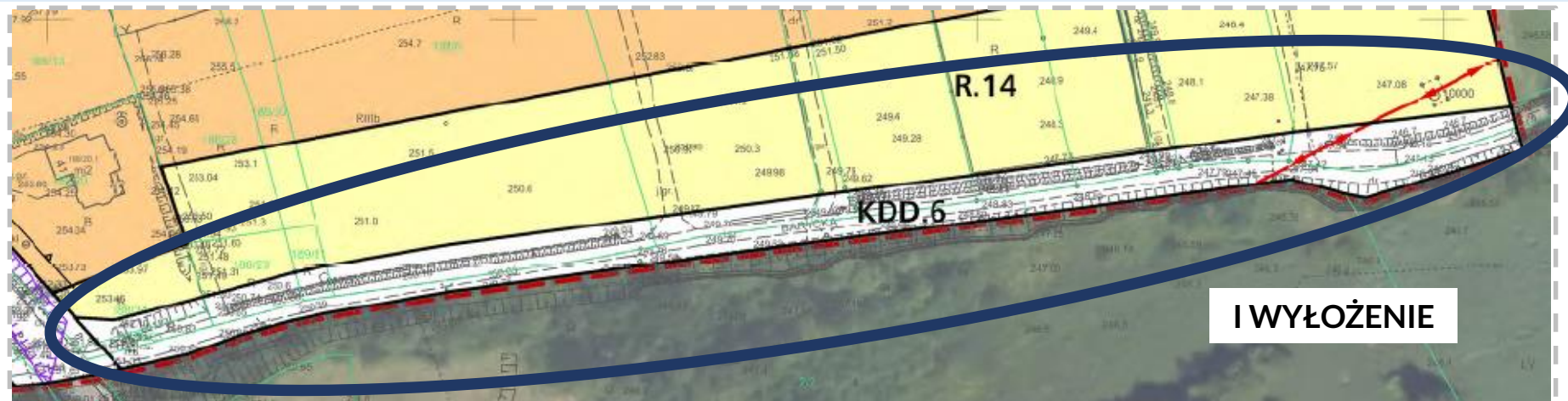
TEREN ZPi.1

- ZMIANA PRZEBIEGU LINII ROZGRANICZAJĄCEJ POMIĘDZY TERENAMI ZPi.1 I KDL.2



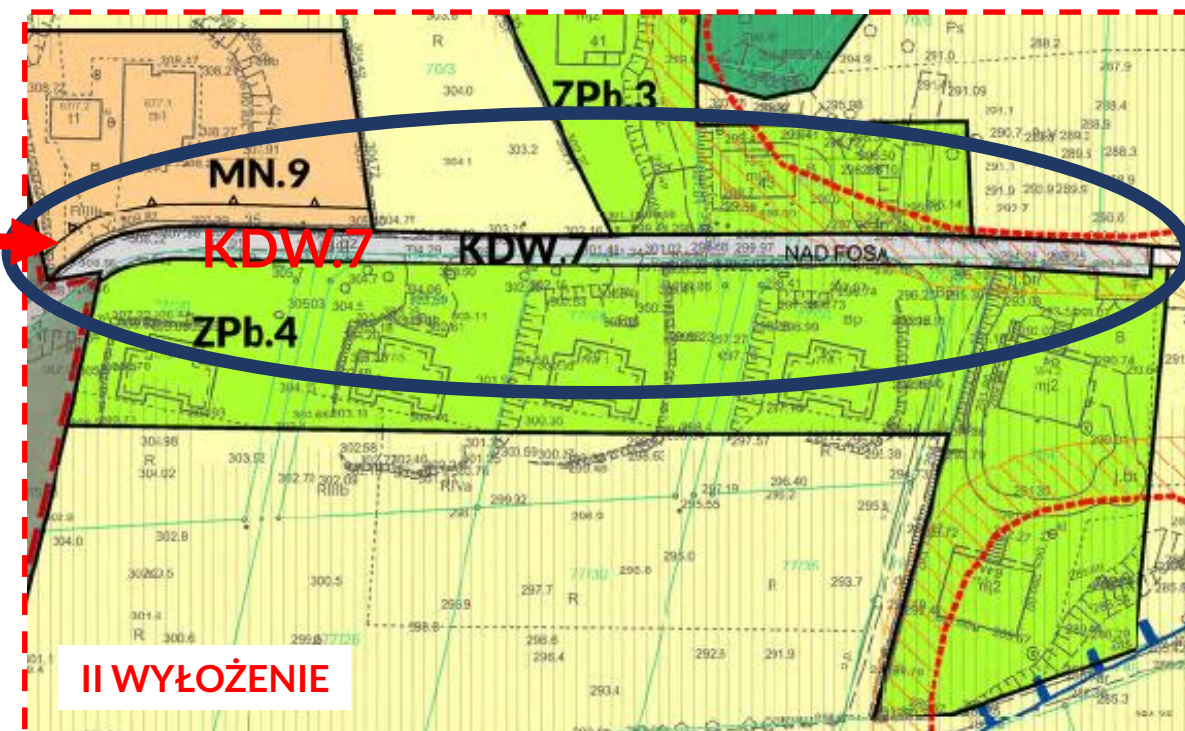
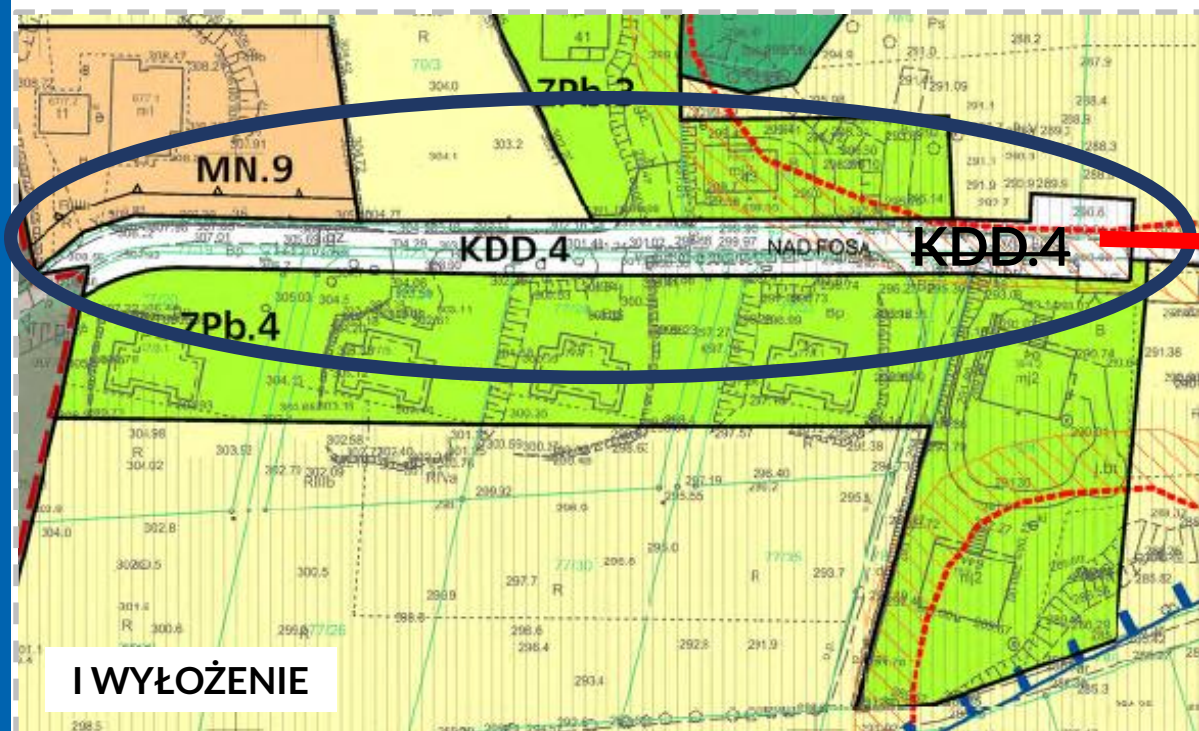
ZMIANY WYNIKAJĄCE Z ROZPATRZENIA UWAG ZŁOŻONYCH DO PROJEKTU PLANU WYŁOŻONEGO DO PUBLICZNEGO WGLĄDU ORAZ UZYSKANYCH PONOWNYCH OPINII I UZGODNIEŃ

Zmiana przebiegu linii rozgraniczającej pomiędzy terenami KDD.6 i R.14



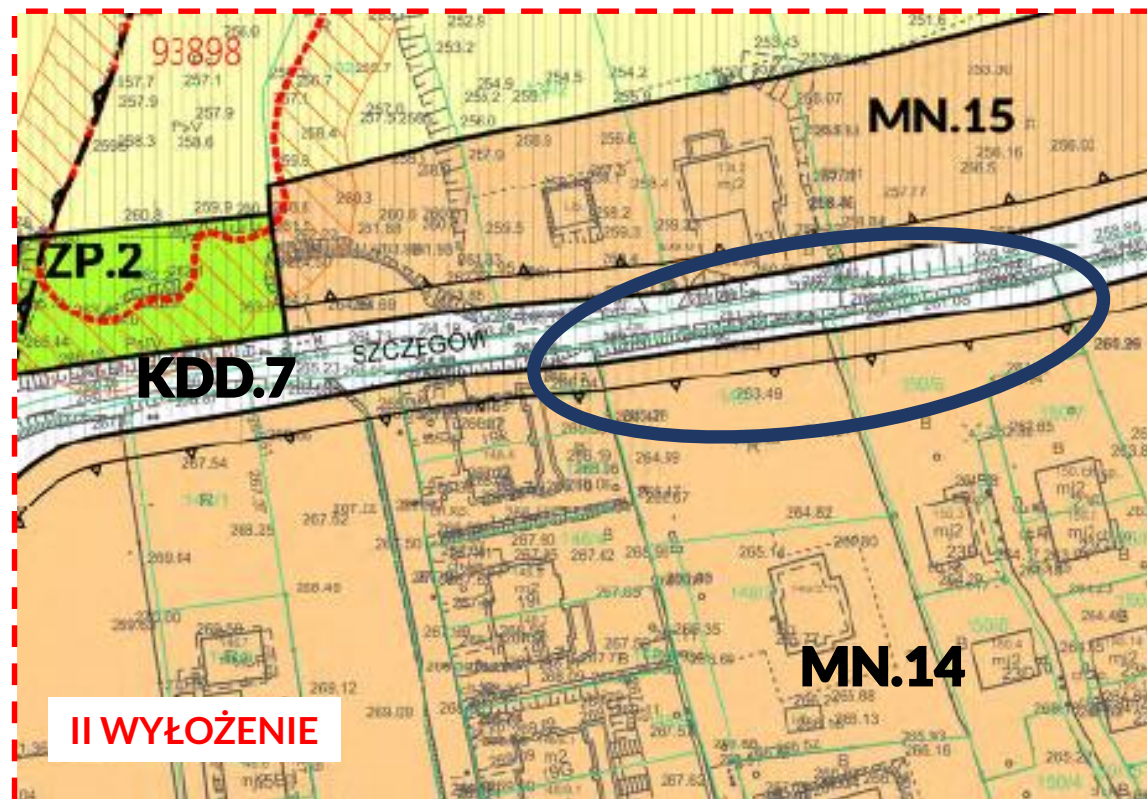
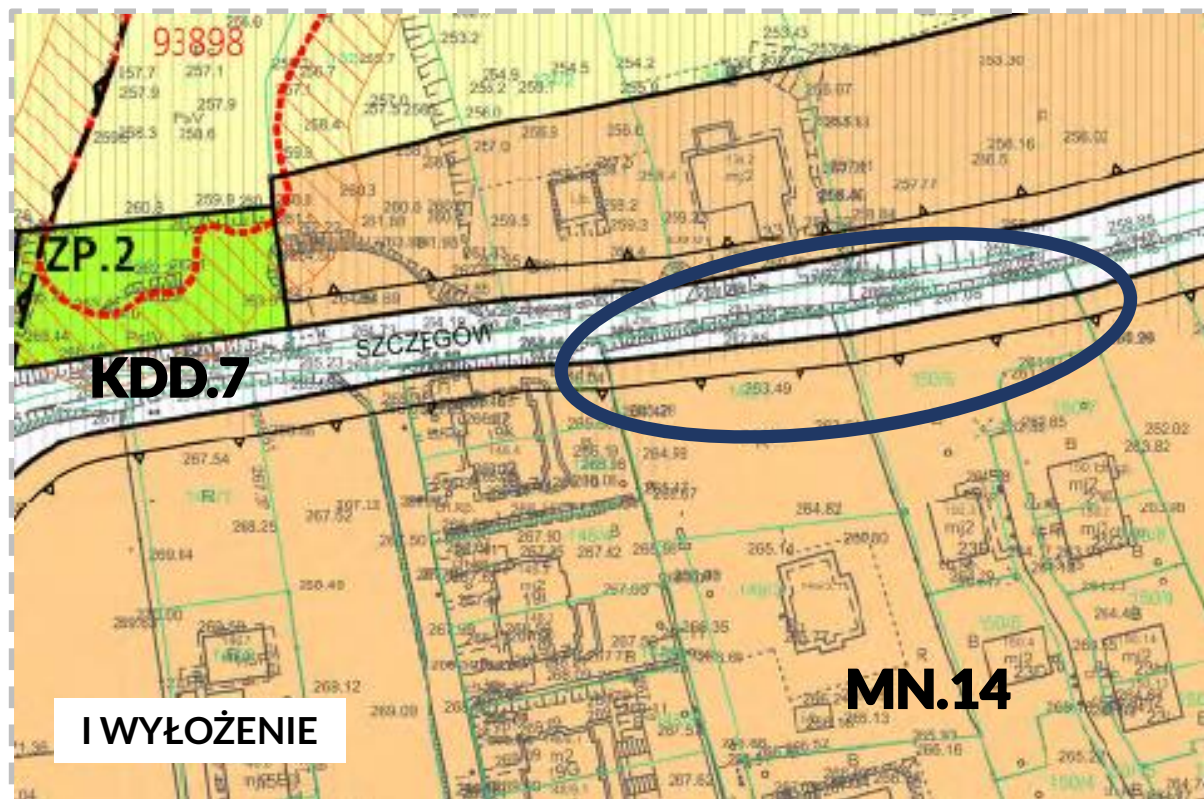
ZMIANY WYNIKAJĄCE Z ROZPATRZENIA UWAG ZŁOŻONYCH DO PROJEKTU PLANU WYŁOŻONEGO DO PUBLICZNEGO WGLĄDU ORAZ UZYSKANYCH PONOWNYCH OPINII I UZGODNIEŃ

- Zmiana przeznaczenia z **KDD.4** na **KDW.7** wraz ze zmianą parametrów drogi
- Korekta nieprzekraczalnej linii zabudowy w terenie **MN.9**



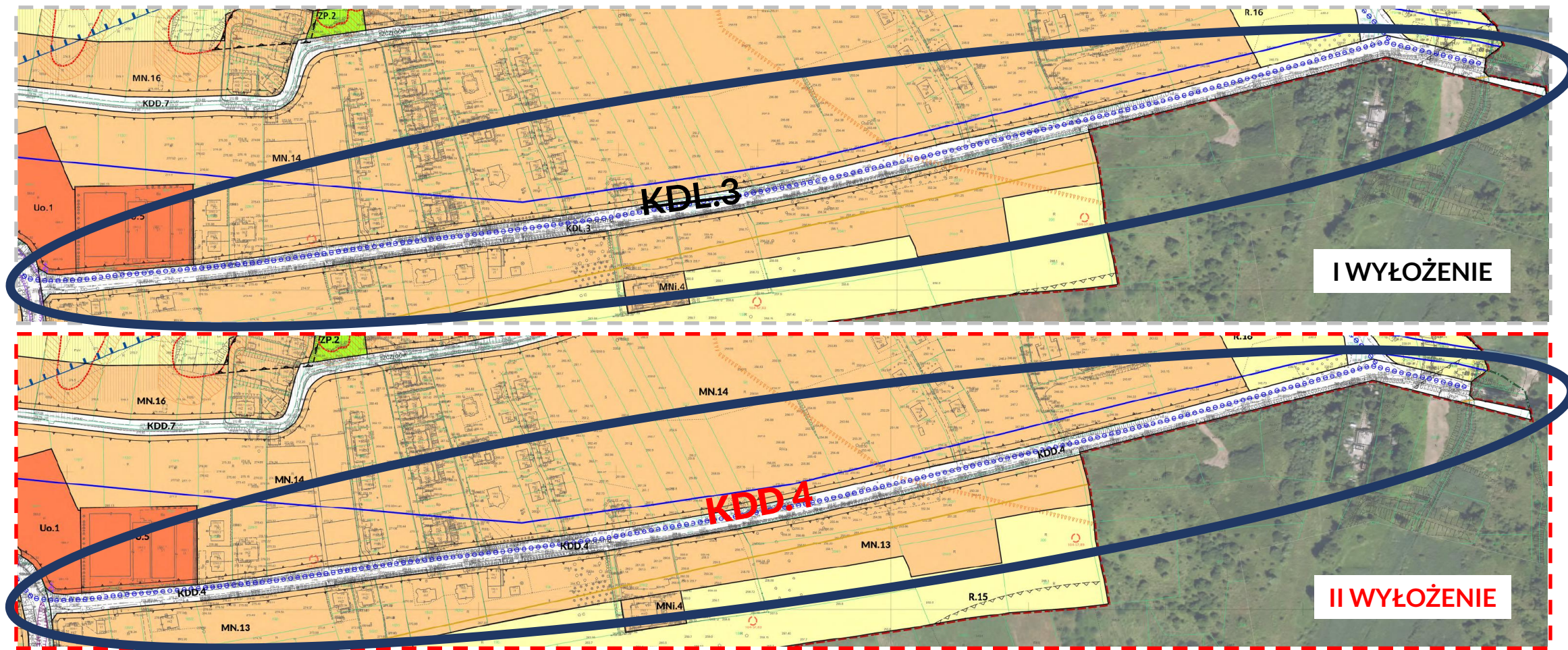
ZMIANY WYNIKAJĄCE Z ROZPATRZENIA UWAG ZŁOŻONYCH DO PROJEKTU PLANU WYŁOŻONEGO DO PUBLICZNEGO WGLĄDU ORAZ UZYSKANYCH PONOWNYCH OPINII I UZGODNIEŃ

- Korekta przebiegu linii rozgraniczających drogi KDD.7
- Korekta nieprzekraczalnej linii zabudowy w terenie MN.14



ZMIANY WYNIKAJĄCE Z ROZPATRZENIA UWAG ZŁOŻONYCH DO PROJEKTU PLANU WYŁOŻONEGO DO PUBLICZNEGO WGLĄDU ORAZ UZYSKANYCH PONOWNYCH OPINII I UZGODNIEŃ

Zmiana klasy ulicy Koszutki z KDL na KDD





**ZMIANY WYNIKAJĄCE Z ROZPATRZENIA UWAG ZŁOŻONYCH DO PROJEKTU PLANU WYŁOŻONEGO DO PUBLICZNEGO WGLĄDU ORAZ UZYSKANYCH PONOWNYCH OPINII I UZGODNIEŃ**

## Zmiana zapisu § 7 ust. 8 pkt 1 lit. e tiret drugie

**I WYŁOŻENIE**

8. Zasady kształtowania dachów:

1) geometrię i kształt dachów należy kształtować według następujących zasad: (...)

e) w budynkach o dachach dwuspadowych i wielospadowych: (...)

- ~~dopuszczenie stosowania dachów płaskich nad niższymi częściami budynków, pod warunkiem, że dachy spadziste budynku będą dominujące,~~

**II WYŁOŻENIE**

8. Zasady kształtowania dachów:

1) geometrię i kształt dachów należy kształtować według następujących zasad: (...)

e) w budynkach o dachach dwuspadowych i wielospadowych: (...)

- **dopuszczenie stosowania dachów płaskich nad niższymi częściami budynków, przy czym łączna powierzchnia dachów płaskich i tarasów nie może być większa niż 30% widoku (rzutu) dachu budynku,**

## Wprowadzenie zapisu § 8 ust. 25

**25. Zakaz lokalizacji usług związanych ze zbieraniem i przetwarzaniem surowców wtórnych i odpadów.**

**ZMIANY WYNIKAJĄCE Z ROZPATRZENIA UWAG ZŁOŻONYCH DO PROJEKTU PLANU WYŁOŻONEGO DO PUBLICZNEGO WGLĄDU ORAZ UZYSKANYCH PONOWNYCH OPINII I UZGODNIEŃ****Zmiana zapisu § 12 ust. 3 pkt 7 i 8****I WYŁOŻENIE**

- 7) dla terenów występowania osuwisk, stref buforowych osuwisk, terenów zagrożonych ruchami masowymi ziemi, ~~terenów o spadkach powyżej 12 % predysponowanych do występowania ruchów masowych:~~
- a) zakaz rozsączania wód opadowych w gruncie,
  - b) nakaz odprowadzania wód opadowych w sposób zorganizowany tj. do rowu, cieku lub kanalizacji opadowej.

**II WYŁOŻENIE**

- 7) dla terenów występowania osuwisk, stref buforowych osuwisk, terenów zagrożonych ruchami masowymi ziemi:
- a) zakaz rozsączania wód opadowych w gruncie,
  - b) nakaz odprowadzania wód opadowych w sposób zorganizowany tj. do rowu, cieku lub kanalizacji opadowej;
- 8) dla terenów o spadkach powyżej 12 % predysponowanych do występowania ruchów masowych znajdujących się poza terenami występowania osuwisk, stref buforowych osuwisk i terenów zagrożonych ruchami masowymi ziemi:
- a) zakaz rozsączania wód opadowych w gruncie,
  - b) nakaz odprowadzania wód opadowych w sposób zorganizowany tj. do rowu, cieku lub kanalizacji opadowej,
  - c) **dopuszczenie zastosowania szczelnych zbiorników wybieralnych dla wód opadowych, przy jednoczesnym wskazaniu odbiornika na wypadek ich przepełnienia.**

**ZMIANY WYNIKAJĄCE Z ROZPATRZENIA UWAG ZŁOŻONYCH DO PROJEKTU PLANU WYŁOŻONEGO DO PUBLICZNEGO WGLĄDU  
ORAZ **UZYSKANYCH PONOWNYCH OPINII I UZGODNIEŃ******Zapisy wynikające z opinii Geologa Powiatowego**

(pismo znak WS-10.6580.3.26.2020.MC z dnia 18.05.2022 r.)

**➤ § 8 ust. 9 pkt 3 lit. b**

9. Na obszarach osuwisk, o których mowa w ust. 7, oraz w strefie buforowej obszarów osuwisk, o której mowa w ust. 8, ustala się: (...)
- 3) zasady utrzymania, przebudowy, remontu, rozbudowy i budowy infrastruktury technicznej w zakresie:
- a) odprowadzania ścieków oraz wód opadowych, zgodnie z ustaleniami, o których mowa w § 12 ust. 3 pkt 7,
  - b) zaopatrzenia w ciepło – zgodnie z ustaleniami, o których mowa w § 12 ust. 1 pkt 7.**

**➤ § 8 ust. 23 pkt 7**

23. Zakaz lokalizacji przedsięwzięć mogących znacząco oddziaływać na środowisko, za wyjątkiem inwestycji takich jak: (...)
- 7) ujęcia wód podziemnych.**

**➤ § 12 ust. 1 pkt 7**

- §12. 1. Jako ogólne zasady obsługi obszaru w zakresie infrastruktury technicznej, dotyczące całego obszaru planu ustala się: (...)
- 7) na obszarach osuwisk zakaz realizacji urządzeń i instalacji służących pozyskiwaniu ciepła Ziemi.**

**➤ § 12 ust. 5 pkt 1**

5. W zakresie **zaopatrzenia w ciepło** ustala się:
- 1) zaspokajanie potrzeb grzewczych i innych potrzeb energetycznych w oparciu o energię elektryczną, paliwa gazowe, lekki olej opałowy, odnawialne źródła energii (np. energia słoneczna, geotermalna), z zastrzeżeniem **ust. 1 pkt 7 oraz §6 ust. 4;**

**ZMIANY WYNIKAJĄCE Z ROZPATRZENIA UWAG ZŁOŻONYCH DO PROJEKTU PLANU WYŁOŻONEGO DO PUBLICZNEGO WGLĄDU  
ORAZ **UZYSKANYCH PONOWNYCH OPINII I UZGODNIEŃ******Zmiany wynikające z uzgodnienia Zarządu Dróg Miasta Krakowa**

(pismo znak IW.460.4.4.2017 z dnia 07.07.2022 r.)

**➤ § 13 ust. 2 pkt 2**

2. Rozbudowa istniejącego układu komunikacyjnego obejmie: (...)

2) przebudowę i **rozbudowę** dróg w terenach: **KDL.1, KDL.2, KDD.1-KDD.10, KDW.1-KDW.7.****➤ § 13 ust. 9**9. Zasady obsługi obszaru komunikacją zbiorową: dopuszcza się możliwość prowadzenia linii autobusowych **we wszystkich drogach publicznych.****➤ RYSUNEK PROJEKTU PLANU:**

Fragmentaryczne poszerzenie linii rozgraniczających dróg:

- ✓ **KDL.1** jako spełnienie warunków nr 2a i 2b uzgodnienia ZDMK, tj. uwzględnienie zaopiniowanych, uzgodnionych przez ZDMK zadań:
  - a) koncepcji Budowy chodnika wraz z infrastrukturą towarzyszącą w ramach zadania pn.: Program budowy chodników – ul. Niebieska;
  - b) „Program budowy chodników – część 7, tj. ul. Żelazowskiego w Krakowie (wschodnia strona od przystanku ul. Szczegów do ul. Baryckiej)”;
- ✓ **KDL.2** jako spełnienie warunku nr 1 uzgodnienia ZDMK, tj. ze względu na przyjętą klasę, należy zmienić szerokość linii rozgraniczających dla drogi KDL.2 (ul. Jana Hallera) w taki sposób, aby była możliwość jej przyszłej rozbudowy w parametrach adekwatnych do swojej klasy (poszerzenie jezdni oraz budowa chodników).



**Dziękujemy za uwagę!**