

Wydział Planowania Przestrzennego  
UMK Kraków



Kraków

PROJEKT MIEJSCOWEGO PLANU ZAGOSPODAROWANIA PRZESTRZENNEGO OBSZARU

„KUJAWY”

DYSKUSJA PUBLICZNA

13 grudnia 2022 r.

**PROCEDURA PLANISTYCZNA SPORZĄDZANIA MPZP „KUJAWY”**
**Przystąpienie do sporządzania planu**

Uchwała Nr LXII/1797/21 Rady Miasta Krakowa z dnia 7 lipca 2021 r.


**Ogłoszenie o przystąpieniu do sporządzania mpzp**

Ogłoszenie i Obwieszczenie Prezydenta Miasta Krakowa z dnia 16 lipca 2021r.


**Wnioski do sporządzanego mpzp**
**Termin składania wniosków upłynął 15 września 2021r.**
**W terminie wpłynął 1 wniosek**

**Opiniowanie i uzgodnienia ustawowe**

lipiec 2022

październik 2022


**Wyłożenie projektu mpzp „Kujawy” do publicznego wglądu: 05.12.2022 r. – 05.01.2023 r.**
**Ogłoszenie i obwieszczenie o wyłożeniu**  
 25 listopada 2022 r.

**Dyskusja publiczna**  
 13 grudnia 2022 r.

**Termin składania uwag**  
 Do 19 stycznia 2023 r.


# Wyłożenie projektu miejscowego planu zagospodarowania przestrzennego obszaru „Kujawy”

W dniach **od 5 grudnia 2022 r. do 5 stycznia 2023 r.**

(z wyjątkiem sobót, niedziel i dni świątecznych)

W Wydziale Planowania Przestrzennego Urzędu Miasta Krakowa, ul. Mogilska 41.

Projekt planu wraz z prognozą oddziaływania na środowisko dostępny jest również na stronie internetowej:

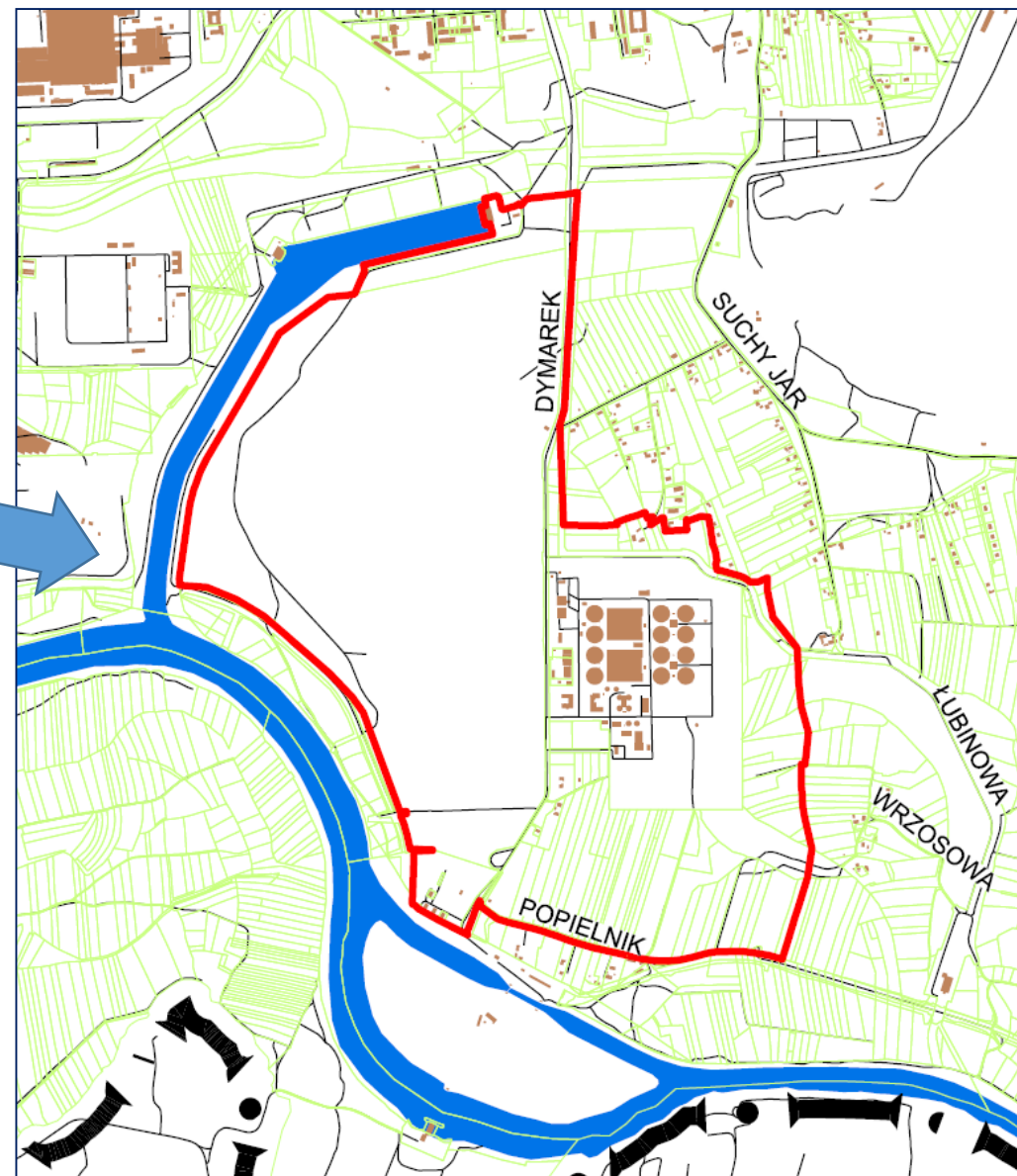
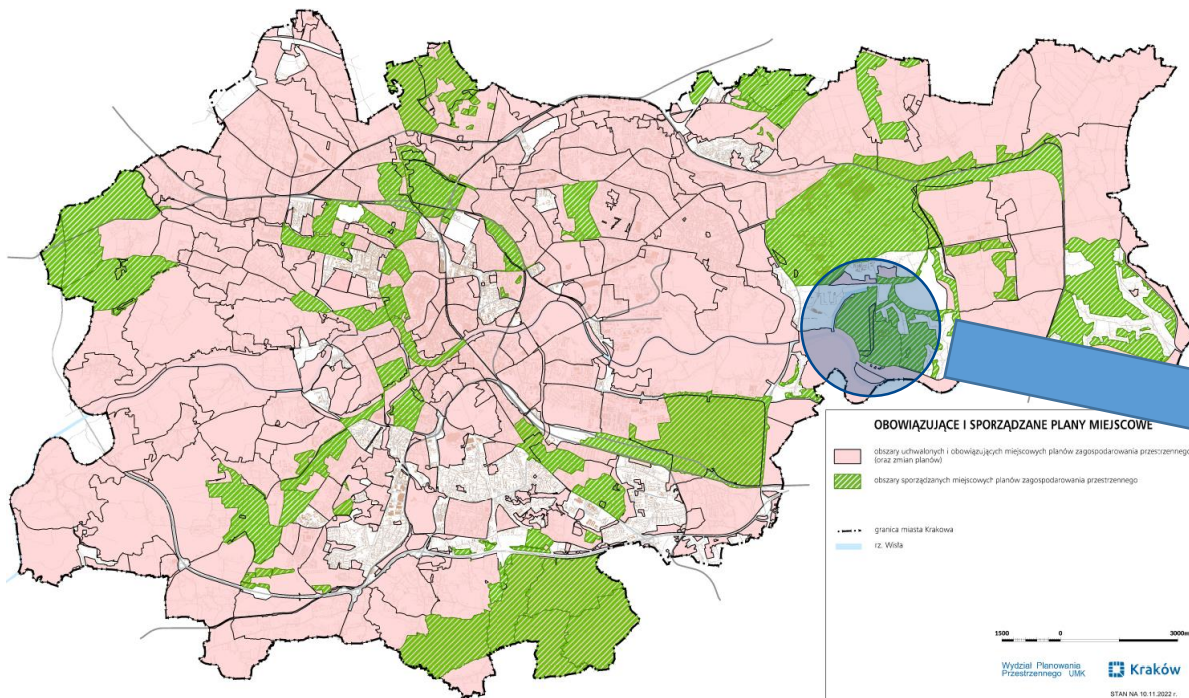
<https://www.bip.krakow.pl/planowanieprzestrzenne>

**Uwagi** należy składać w nieprzekraczalnym terminie **do dnia 19 stycznia 2023 r.**

z podaniem oznaczenia nieruchomości, której uwaga dotyczy,

a także imienia i nazwiska albo nazwy oraz adresu zamieszkania albo siedziby

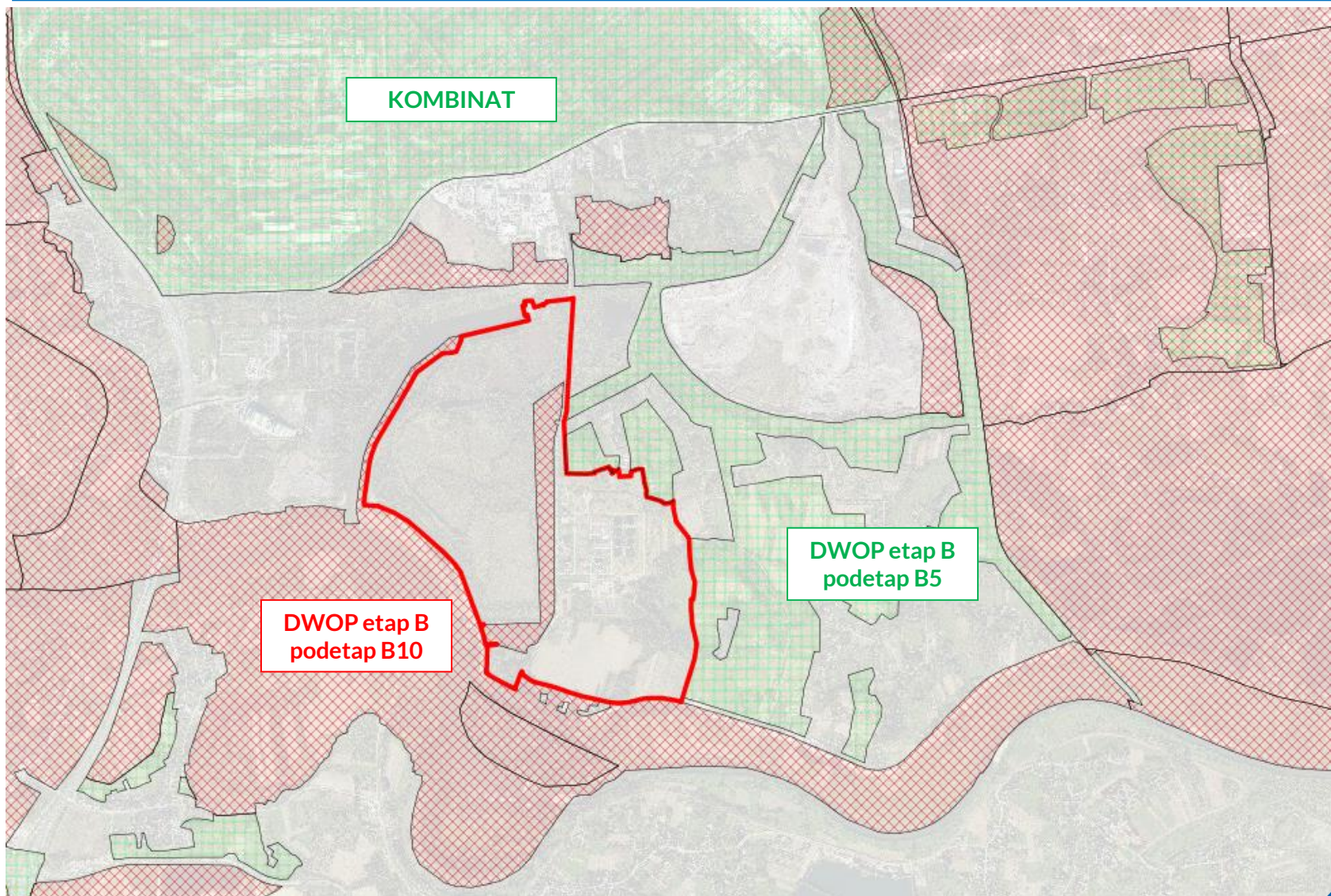




**Przystąpienie do sporządzania planu**  
 Uchwała Nr LXII/1797/21 Rady Miasta Krakowa  
 z dnia 7 lipca 2021 r.

Powierzchnia obszaru objętego planem  
**202 ha**



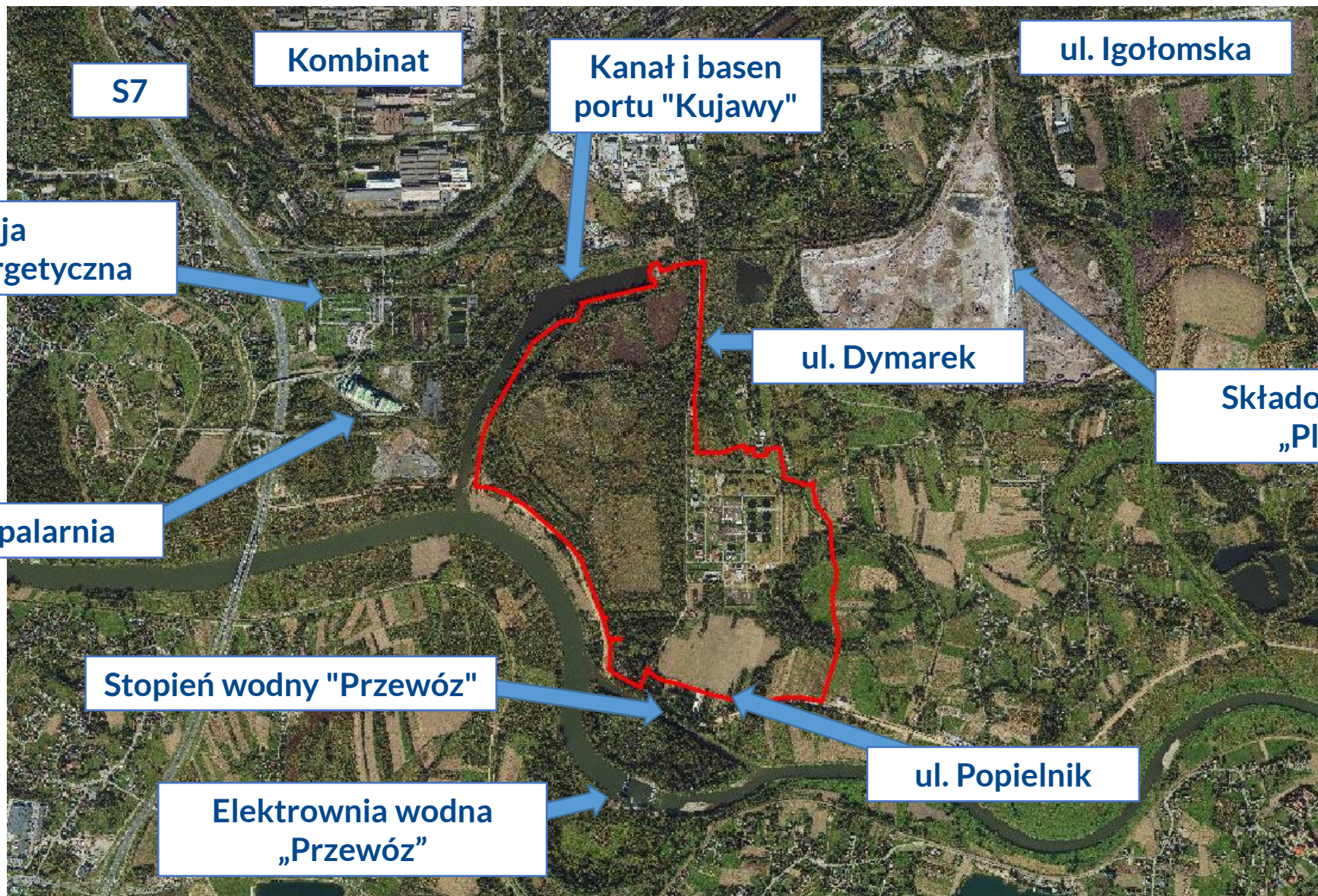




- określenie zasad przekształcania terenów dotychczas ekstensywnie użytkowanych przez przemysł w kierunku rozwoju infrastruktury technicznej z zakresu elektroenergetyki i gospodarki odpadami,
- umożliwienie lokalizacji przedsięwzięć - instalacji i urządzeń związanych z odnawialnymi źródłami energii (OZE) w szczególności paneli fotowoltaicznych na budynkach lub jako farma / farmy fotowoltaiczne,
- rozbudowa systemu elektroenergetycznego zgodnie z wytycznymi Studium i zapewnienie warunków dla zrównoważonego rozwoju tej części miasta, ze szczególnym uwzględnieniem możliwości zaopatrzenia w energię uzyskaną ze źródeł odnawialnych.









**Pompownia  
w porcie  
Kujawy**

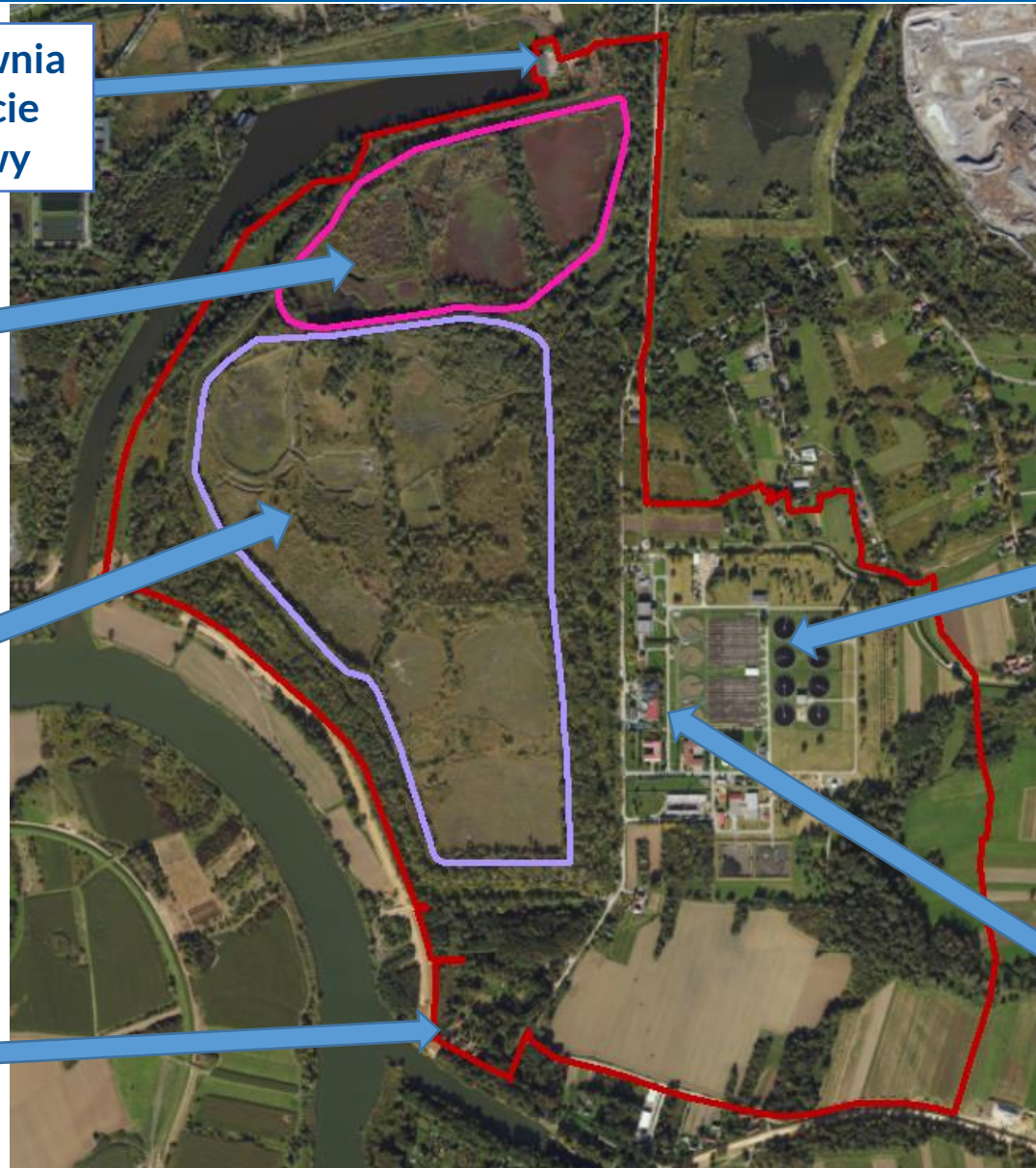
**Składowisko  
odpadów  
żelazonośnych**

**Składowisko żużli  
i popiołów**

**Osiedle  
budynków  
wielorodzinnych**

**Oczyszczalnia ścieków  
"Kujawy"**

**Spalarnia  
odpadów  
medycznych**







Port Kujawy – 1970 r.



www.ank.gov.pl



www.ank.gov.pl

Port Kujawy – sierpień 2021 r.



Zabytki ujęte w gminnej ewidencji zabytków  
Zespół portu rzecznej Kujawy: kanał wjazdowy, basen portowy i budynki pompowni

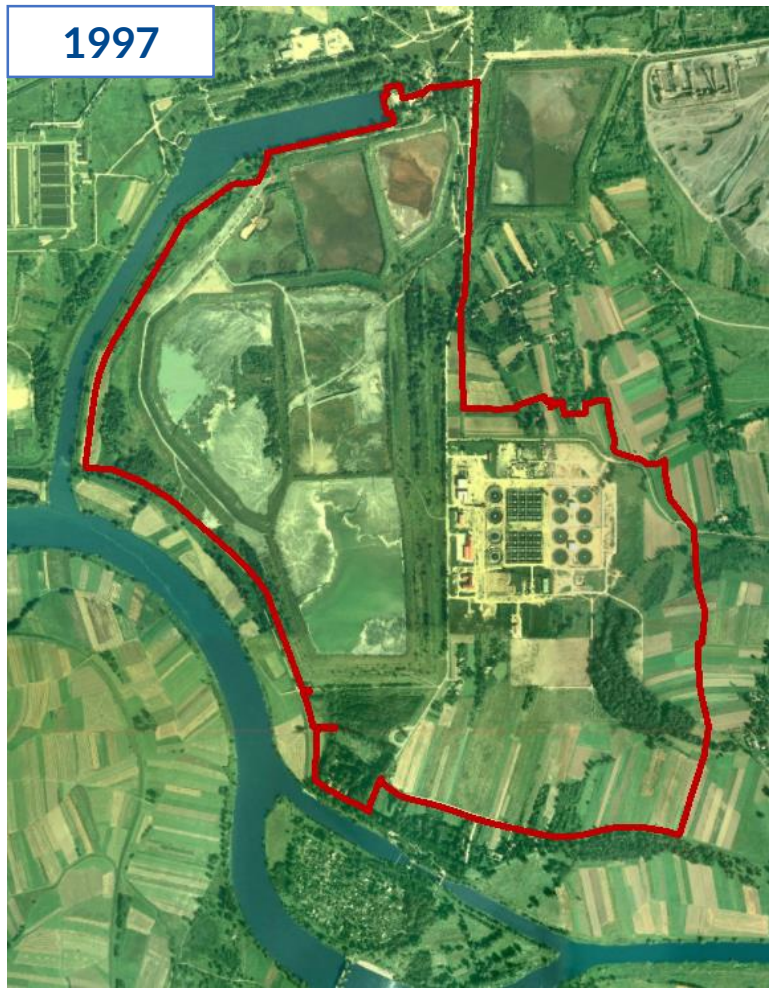


# ZMIANA ZAGOSPODAROWANIA TERENU

1970



1997



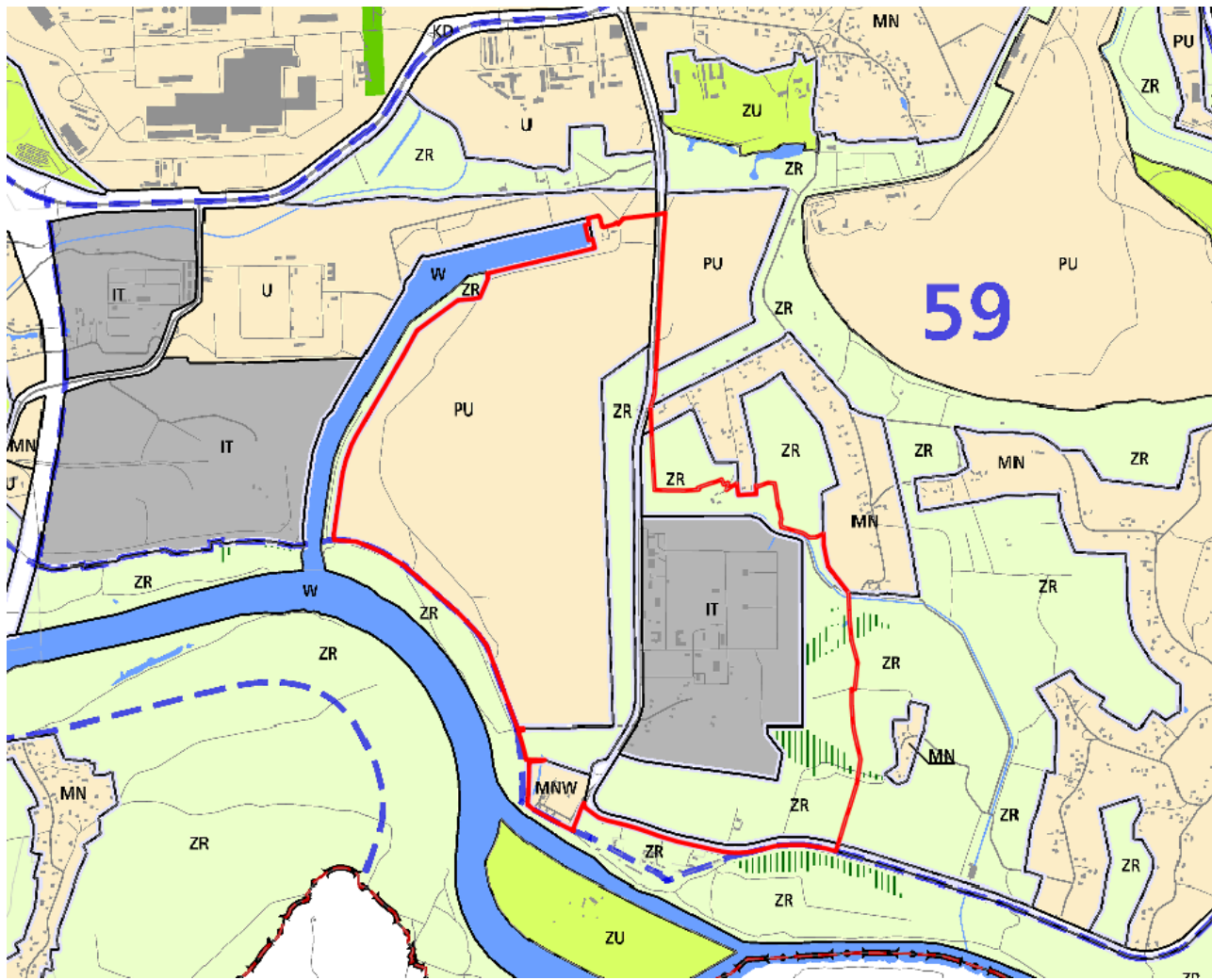
2021











### Jednostka 59

Cały obszar sporządzanego mpzp „Kujawy” położony w strefie kształtowania systemu przyrodniczego:

#### PU - Tereny przemysłu i usług

- Powierzchnia biologicznie czynna : min. 40 %
- Wysokość zabudowy: do 16m, w przypadku wymogów technologicznych nie określa się;

#### IT - Tereny infrastruktury technicznej

- Powierzchnia biologicznie czynna : min. 50 %
- Wysokość zabudowy: do 20m, z dopuszczeniem kominów przemysłowych i słupów elektroenergetycznych do 70m.

#### MNW - Tereny zabudowy mieszkaniowej jednorodzinnej i wielorodzinnej niskiej intensywności

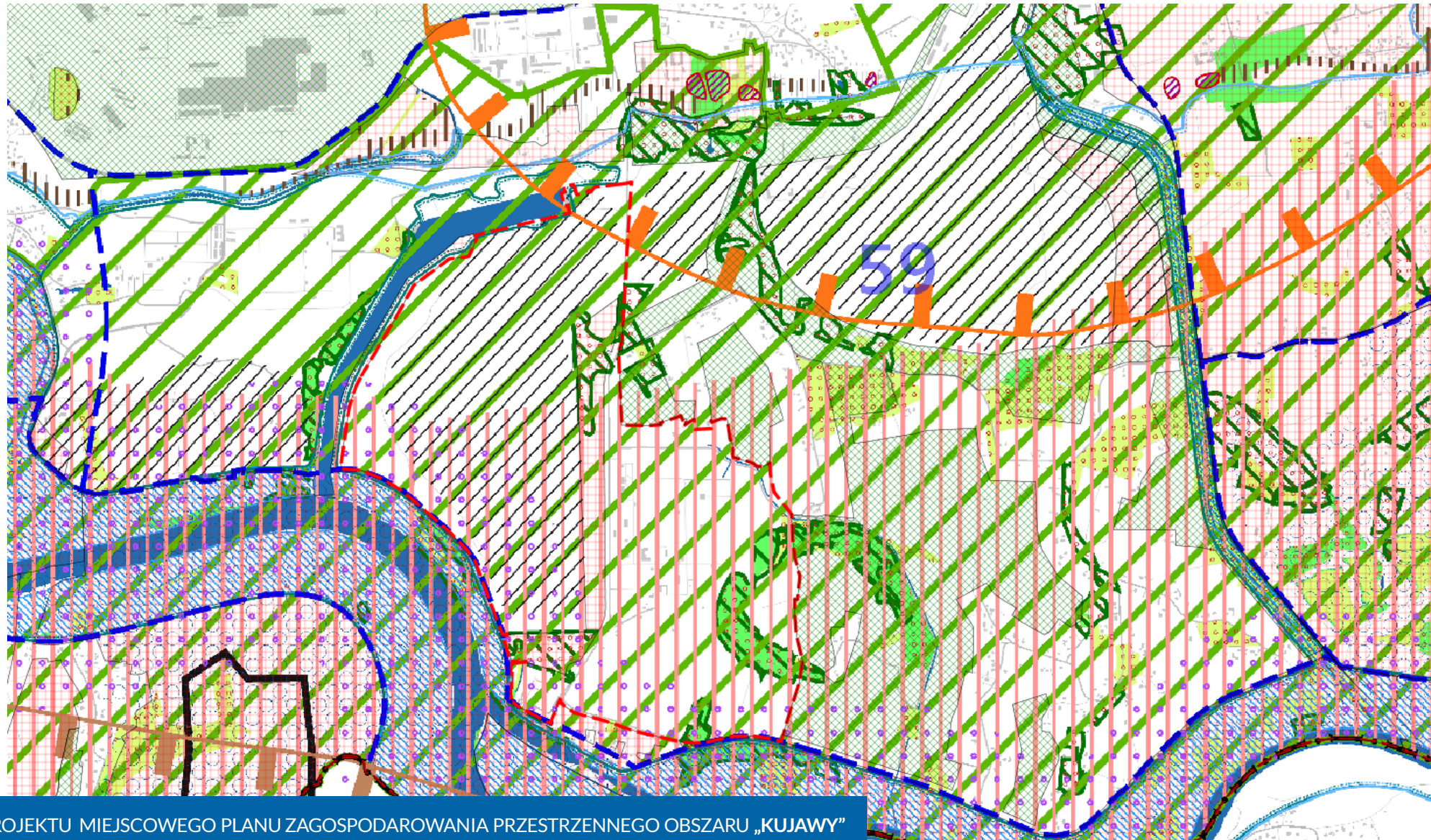
- Powierzchnia biologicznie czynna : min. 70 %
- Wysokość zabudowy: do 13m

#### ZR - Tereny zieleni nieurządzonej

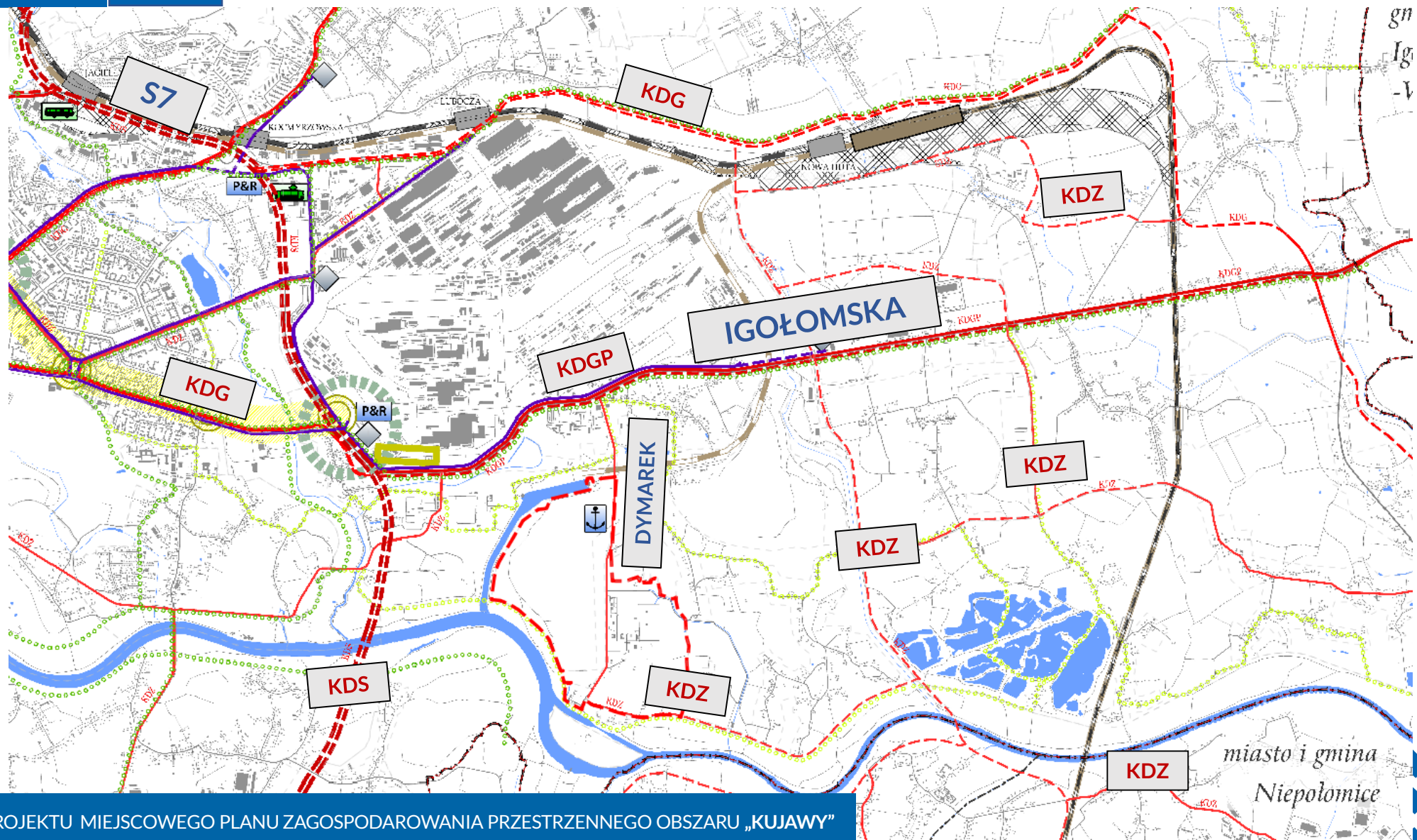
- Powierzchnia biologicznie czynna : min. 90 %





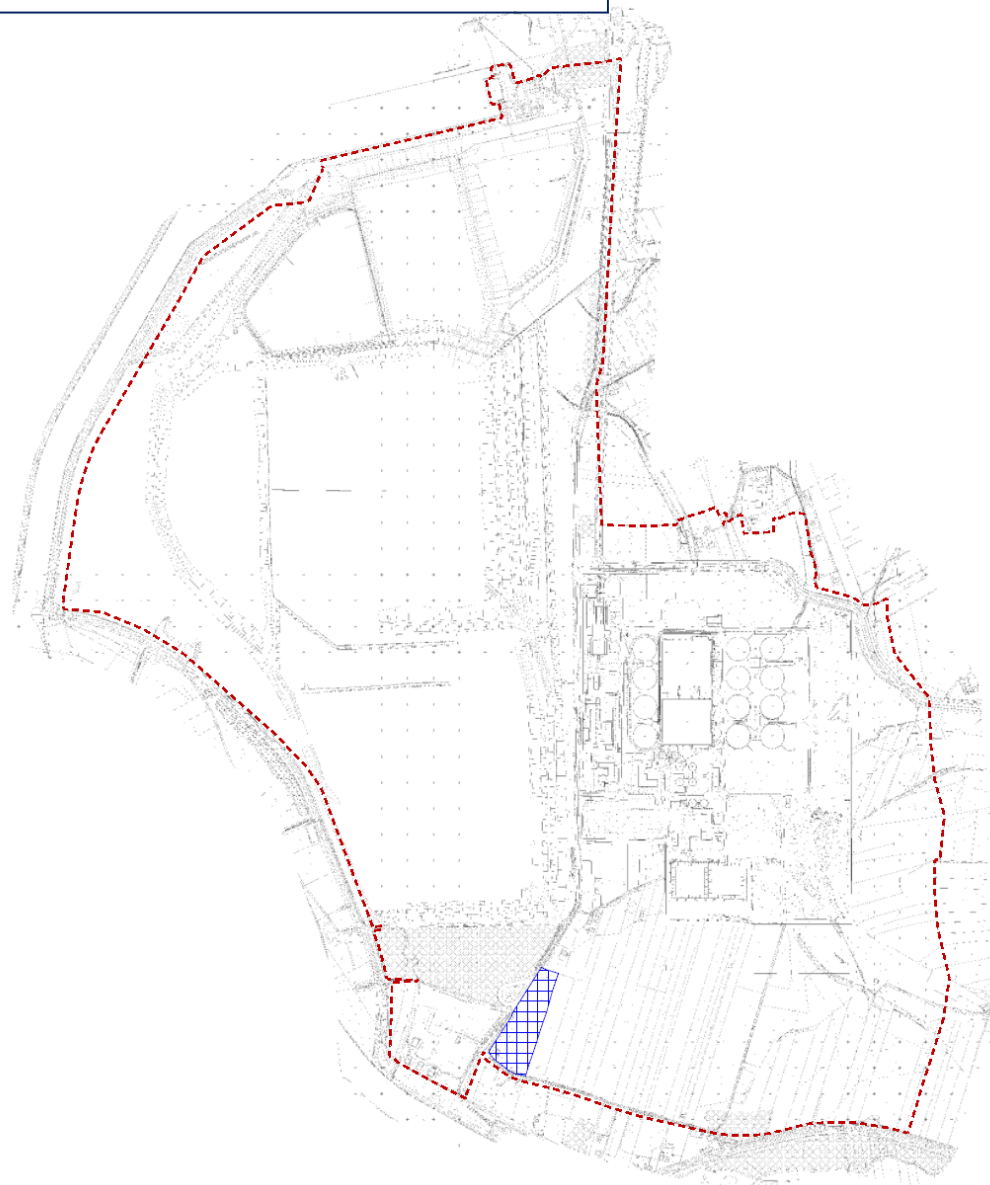






**Zarządzenie Nr 1850/2022  
Prezydenta Miasta Krakowa  
z dnia 30 czerwca 2022 r.**

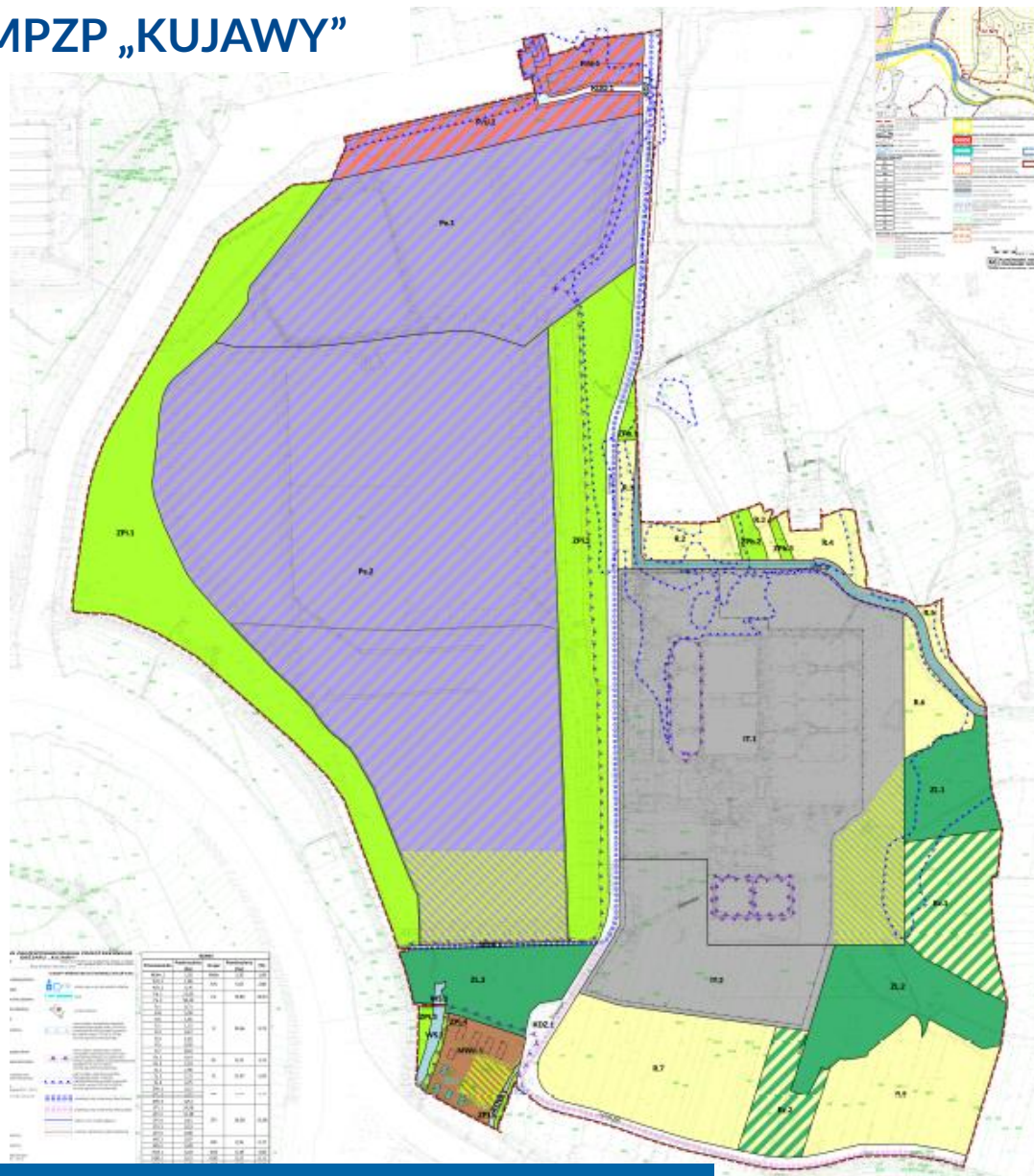
w sprawie rozpatrzenia wniosku  
do sporządzanego miejscowego  
planu zagospodarowania  
przestrzennego obszaru „Kujawy”





## OZNACZENIA PRZEZNACZEŃ

<b>MWn</b>	Teren zabudowy mieszkaniowej wielorodzinnej niskiej intensywności (MWn.1)
<b>P/U</b>	Tereny zabudowy przemysłowo-usługowej (P/U.1, P/U.2)
<b>Pe</b>	Tereny produkcji energii elektrycznej (Pe.1, Pe.2)
<b>R</b>	Tereny rolnicze (R.1 - R.8)
<b>Rz</b>	Tereny rolnicze (Rz.1, Rz.2)
<b>ZL</b>	Tereny lasów (ZL.1 - ZL.3)
<b>ZPb</b>	Tereny zieleni urządzonej (ZPb.1 - ZPb.3)
<b>ZPi</b>	Tereny zieleni urządzonej (ZPi.1 - ZPi.5)
<b>WS</b>	Tereny wód powierzchniowych śródlądowych (WS.1, WS.2)
<b>KDZ</b>	Teren drogi publicznej klasy zbiorczej (KDZ.1)
<b>KDD</b>	Teren drogi publicznej klasy dojazdowej (KDD.1)
<b>KDX</b>	Teren ciągu pieszego (KDX.1)
<b>KDW</b>	Teren drogi wewnętrznej (KDW.1)
<b>IT</b>	Tereny infrastruktury technicznej (IT.1 - IT.3)

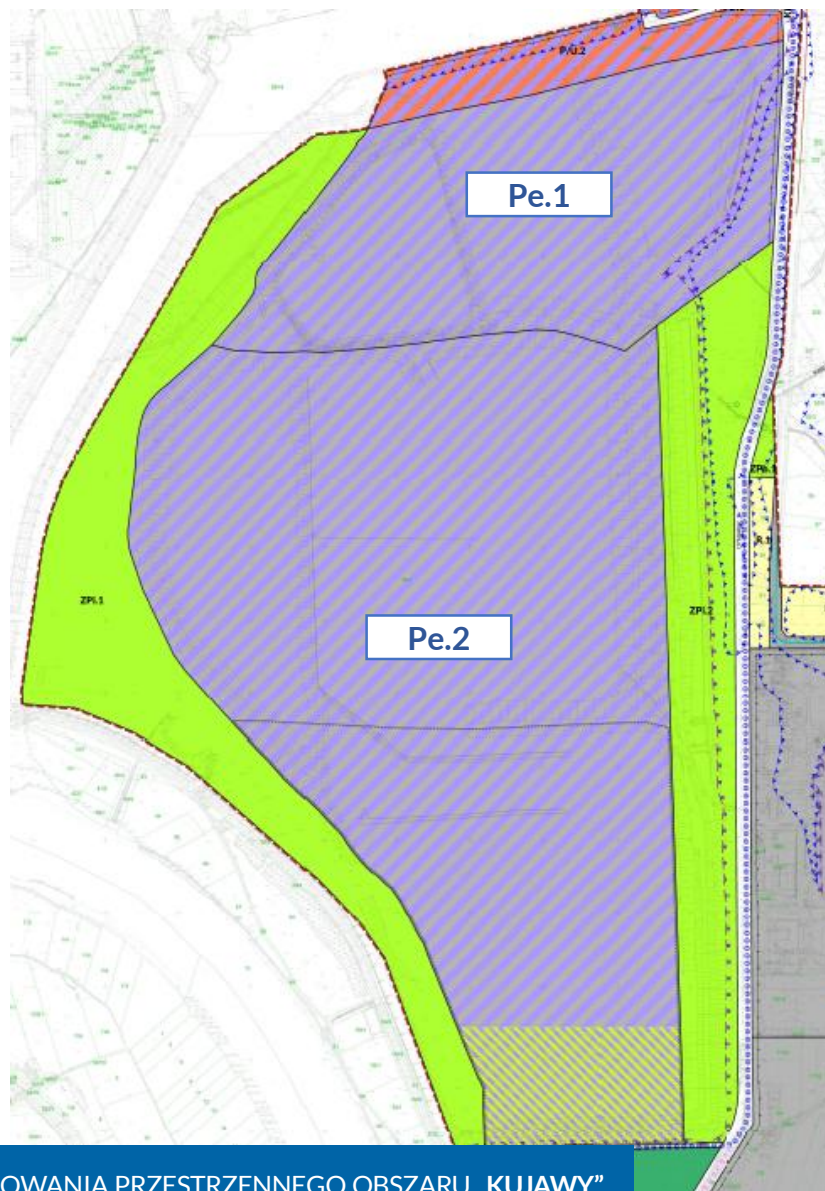


BILANS				
Przeznaczenie	Powierzchnia [ha]	Grupa	Powierzchnia [ha]	[%]
MWn.1	2,20	MWn	2,20	1,09
P/U.1	1,89	P/U	5,65	2,80
P/U.2	3,76			
Pe.1	21,63	Pe	79,89	39,54
Pe.2	58,26			
R.1	0,71	R	19,66	9,73
R.8	5,99			
R.6	1,65			
R.2	1,22			
R.3	0,27			
R.4	1,16			
R.5	0,50			
R.7	8,16			
Rz.1	4,14	Rz	6,33	3,13
Rz.2	2,19			
ZL.1	2,90	ZL	11,97	5,93
ZL.2	5,31			
ZL.3	3,75			
ZPb.1	0,22	ZPb	0,74	0,37
ZPb.2	0,38			
ZPb.3	0,14			
ZPi.1	14,58	ZPi	26,38	13,06
ZPi.2	11,38			
ZPi.4	0,15			
ZPi.3	0,19			
ZPi.5	0,09			
WS.1	0,07	WS	0,35	0,17
WS.2	0,28			
KDZ.1	6,18	KDZ	6,18	3,06
KDD.1	0,22	KDD	0,22	0,11
KDX.1	0,20	KDX	0,20	0,10
KDW.1	0,11	KDW	0,11	0,05
IT.3	1,68	IT	42,13	20,86
IT.1	32,45			
IT.2	8,00			
<b>SUMA</b>	<b>202,01</b>		<b>202,01</b>	<b>100,00</b>



**Pe.1, Pe.2**

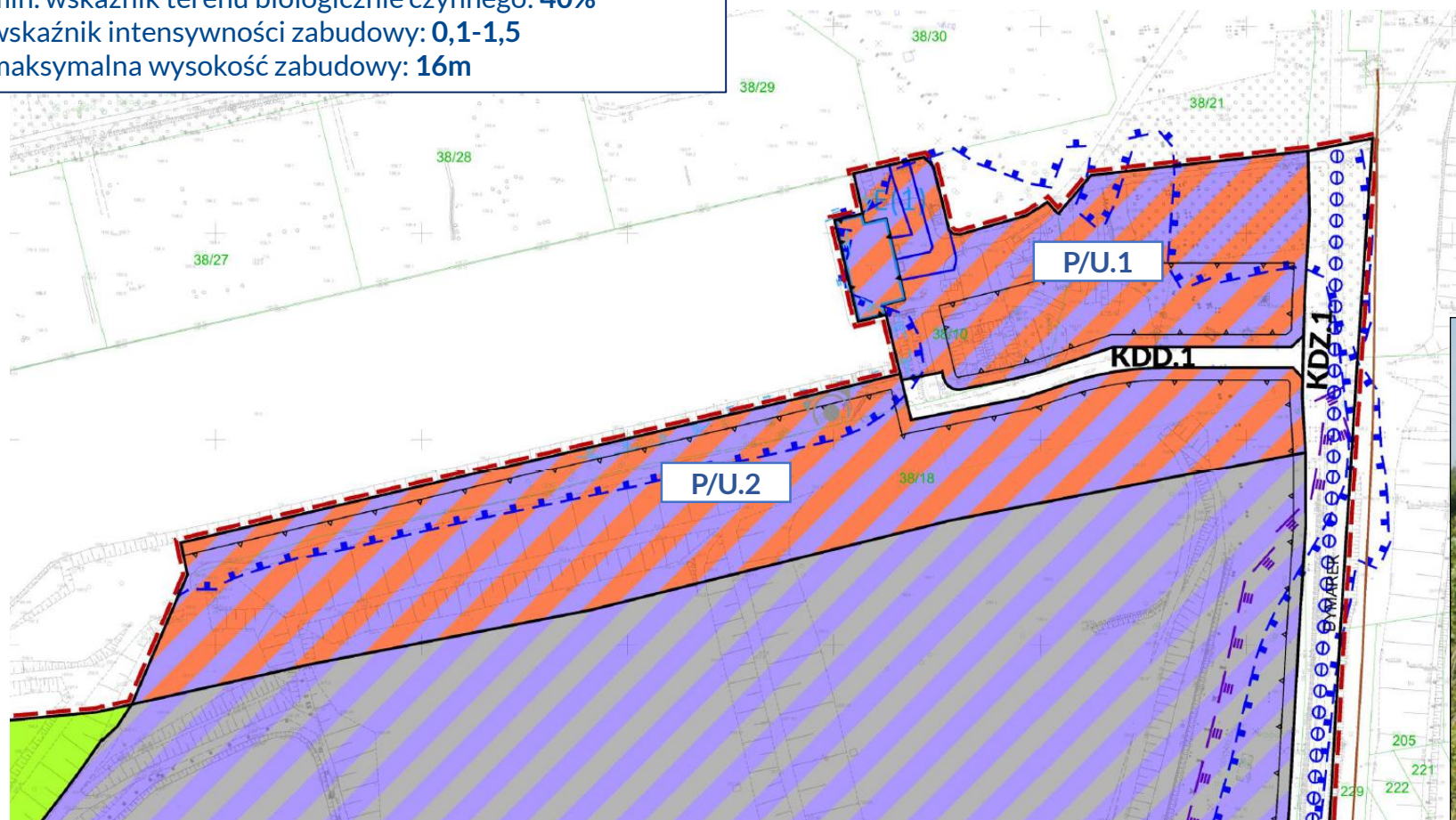
- min. wskaźnik terenu biologicznie czynnego:
  - **Pe.1: 40%**
  - **Pe.2: 50%**
- wskaźnik intensywności zabudowy: **0,2-0,8**
- maksymalna wysokość zabudowy: **16m, a dla urządzeń wytwarzających energię z odnawialnych źródeł energii: 6m;**
- nakaz stosowania rozwiązań minimalizujących oddziaływanie na środowisko przyrodnicze





P/U.1, P/U.2

- min. wskaźnik terenu biologicznie czynnego: 40%
- wskaźnik intensywności zabudowy: 0,1-1,5
- maksymalna wysokość zabudowy: 16m

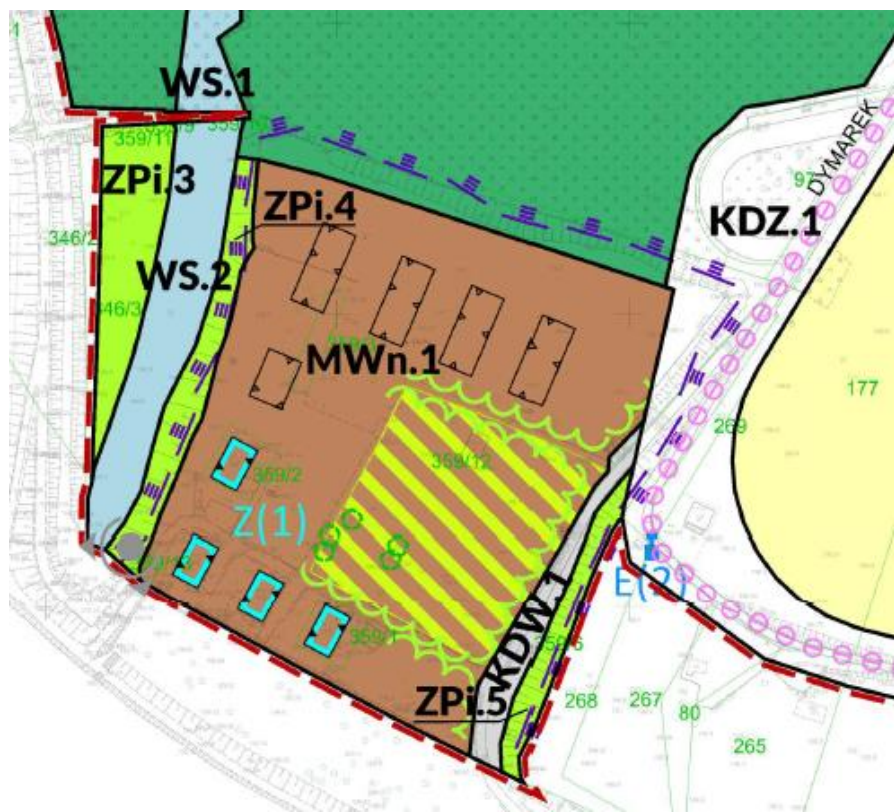


Zabytki ujęte w gminnej ewidencji zabytków w terenie P/U.1

E(1)  
Budynek pompowni  
należący do zespołu portu rzecznego  
Kujawy







**MWn.1**

- min. wskaźnik terenu biologicznie czynnego: **70%**
- wskaźnik intensywności zabudowy: **0,2-1,5**
- maksymalna wysokość zabudowy: **13m**



**Obiekty o wartościach historycznych  
objęte ochroną w terenie MWn.1**  
Osiedle budynków wielorodzinnych





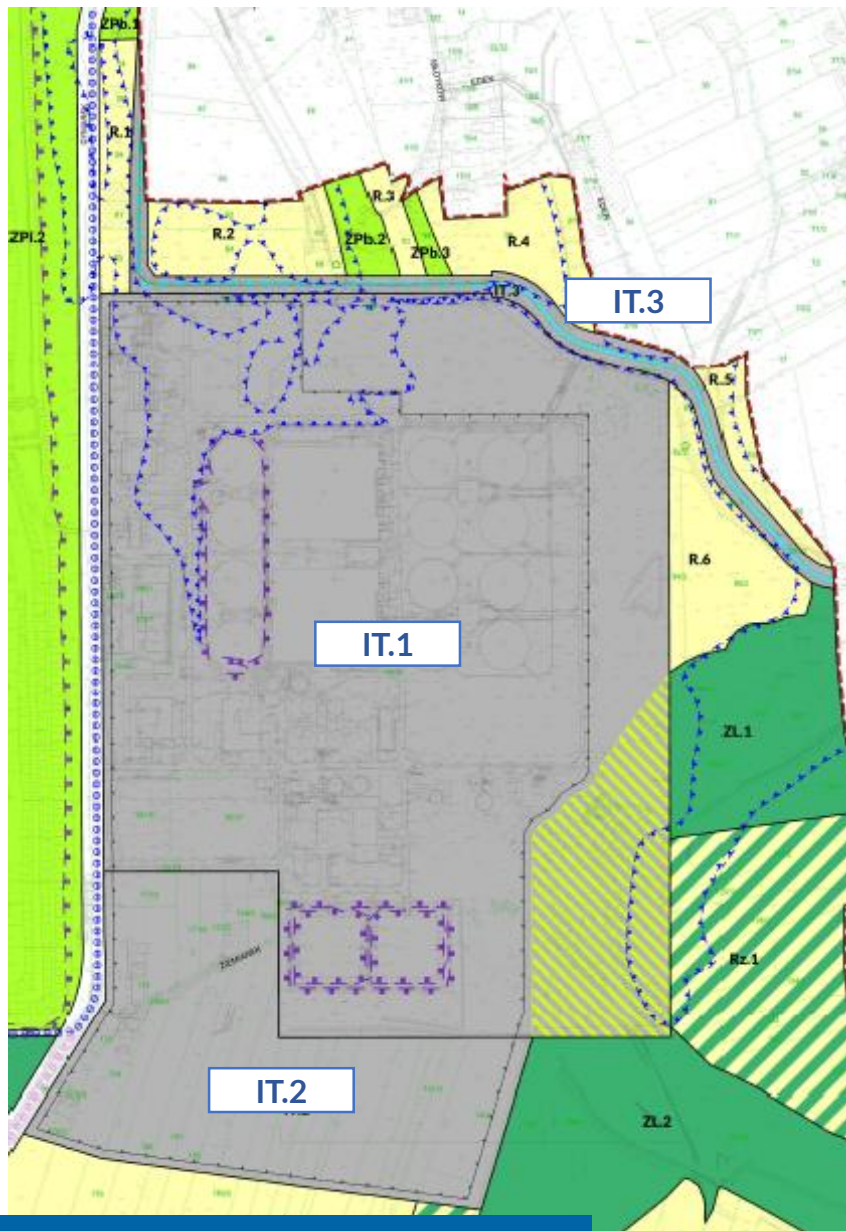
## IT - Tereny infrastruktury technicznej z zakresu infrastruktury kanalizacyjnej i gospodarowania odpadami

### IT.1, IT.2 :

- min. wskaźnik terenu biologicznie czynnego: **50%**
- wskaźnik intensywności zabudowy: **0,2-0,8**
- maksymalna wysokość zabudowy: **20m** (dla kominów przemysłowych i słupów elektroenergetycznych **70m**)

### IT.3 :

- zakaz lokalizacji budynków
- min. wskaźnik terenu biologicznie czynnego: **50%**
- maksymalna wysokość zabudowy: **5m**





## R – Tereny rolnicze

### R.1 – R.8:

- zakaz lokalizacji budynków
- min. wskaźnik terenu biologicznie czynnego: **90%**
- maksymalna wysokość zabudowy: **5m**

## Rz – Tereny rolnicze

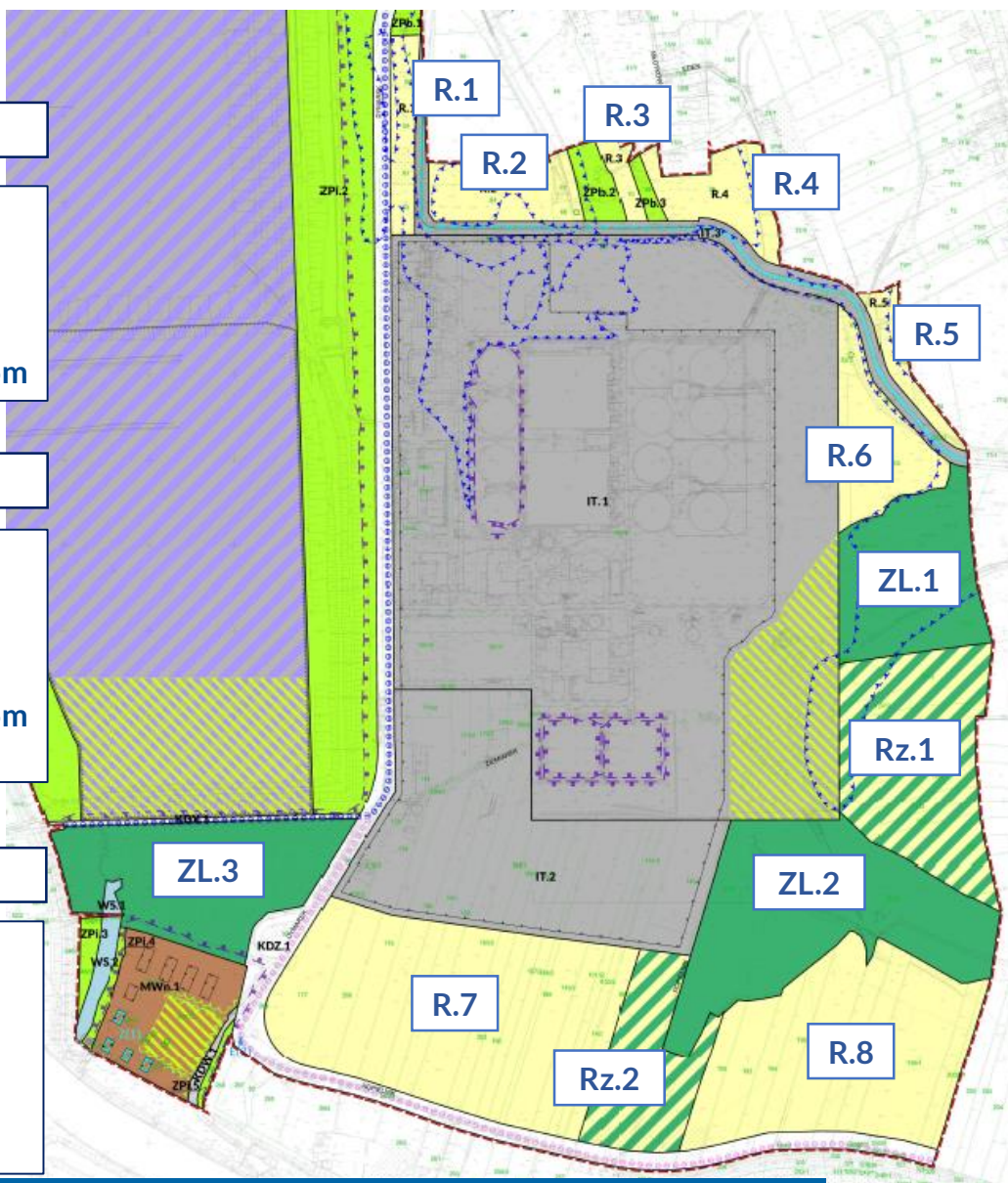
### Rz.1 i Rz.2:

- zakaz lokalizacji budynków
- min. wskaźnik terenu biologicznie czynnego: **90%**
- maksymalna wysokość zabudowy: **5m**
- dopuszcza się zalesienia

## ZL – Tereny lasów

### ZL.1 – ZL.3:

- zakaz lokalizacji budynków
- min. wskaźnik terenu biologicznie czynnego: **95%**
- maksymalna wysokość zabudowy: **5m**





### Tereny zieleni urządzonej

#### ZPb.1 – ZPb.3:

Zieleń towarzysząca obiektom budowlanym

- zakaz lokalizacji nowych budynków
- min. wskaźnik terenu biologicznie czynnego: **90%**
- maksymalna wysokość zabudowy: **5m**

#### ZPi.1 – ZPi.5:

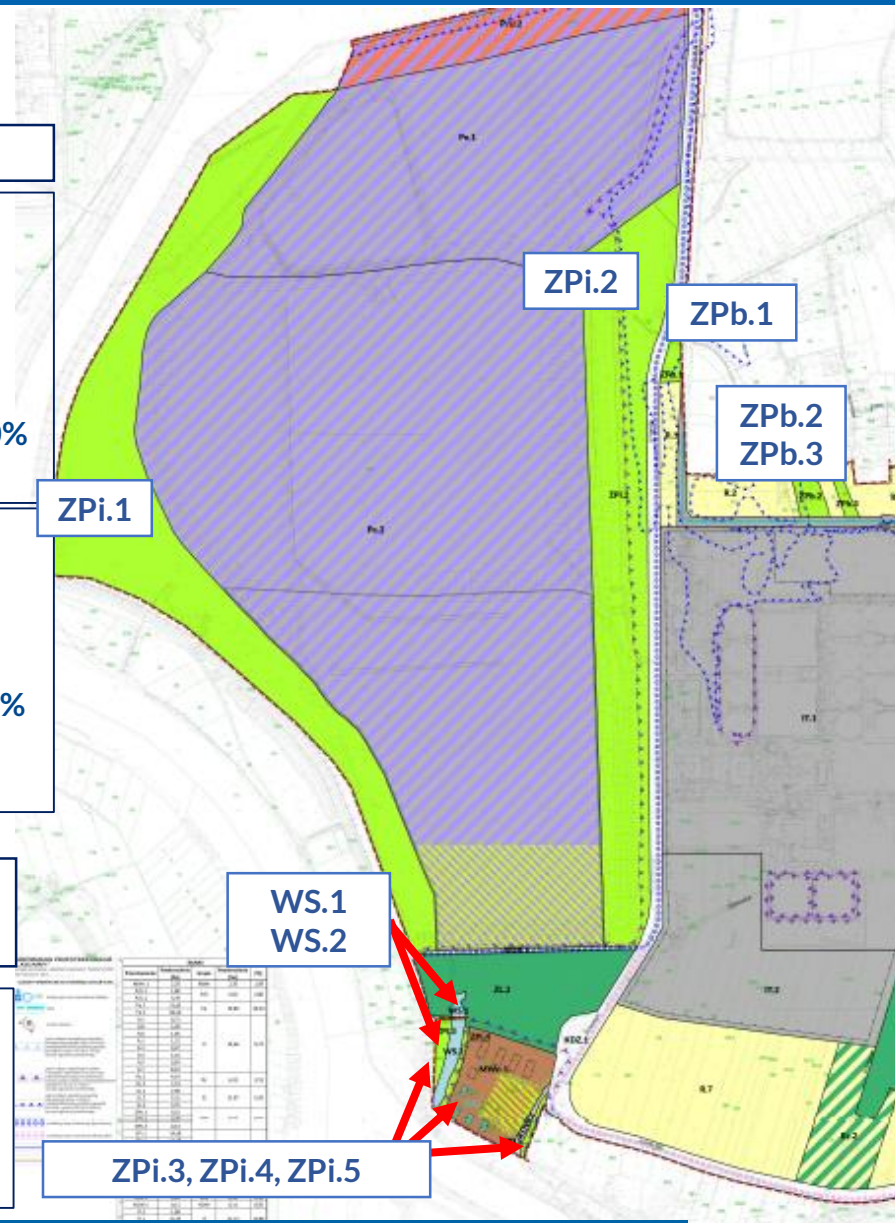
Zieleń izolacyjna

- zakaz lokalizacji budynków
- min. wskaźnik terenu biologicznie czynnego: **90%**
- maksymalna wysokość zabudowy: **5m**
- Dopuszcza się zalesienia w terenie **ZPi.2**

### WS - Tereny wód powierzchniowych śródlądowych

#### WS.1 i WS.2:

- zakaz lokalizacji budynków
- min. wskaźnik terenu biologicznie czynnego: **95%**
- maksymalna wysokość zabudowy: **5m**





## Tereny komunikacji

### KDZ.1

- Teren drogi publicznej klasy zbiorczej wraz z pętlą autobusową

### KDD.1

- Teren drogi publicznej klasy dojazdowej

### KDW.1

- Teren drogi wewnętrznej

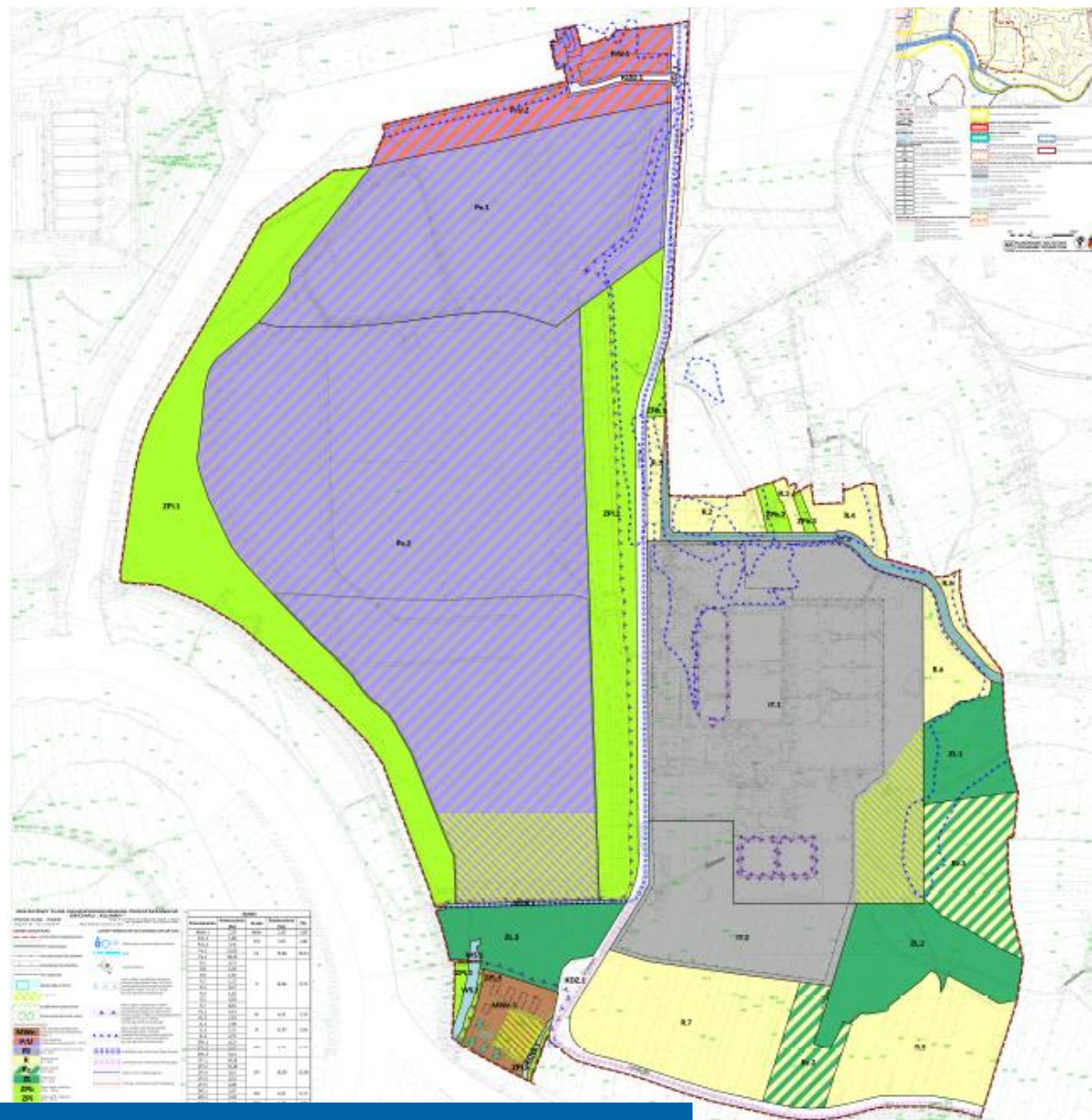
### KDX.1

- Teren ciągu pieszego

Zabytki ujęte w  
gminnej ewidencji  
zabytków  
E(2)  
Kapliczka











**Dziękujemy za uwagę!**