

Miejscowy plan zagospodarowania przestrzennego obszaru „ZAKAMYCZE”

DYSKUSJA PUBLICZNA – 30 marca 2023 r. ponowne wyłożenie części projektu planu – w zakresie zmiany wynikającej z poprawek RMK złożonych do projektu uchwały, opinii i uzgodnień ustawowych oraz korekt redakcyjnych.



Kraków

Uchwała Nr XVI/338/19 Rady Miasta Krakowa z dnia 22 maja 2019 r.
w sprawie przystąpienia do sporządzenia miejscowego planu zagospodarowania
przestrzennego obszaru „Zakamycze”

MIEJSCOWY PLAN ZAGOSPODAROWANIA PRZESTRZENNEGO OBSZARU „ZAKAMYCZE”

Uchwała Nr XVI/338/19 Rady Miasta Krakowa z dnia 22 maja 2019 r.



Obszar sporządzanego miejscowego planu zagospodarowania przestrzennego „Zakamycze” jest położony w zachodniej części Krakowa, w dzielnicy VII Zwierzyniec.

Powierzchnia planu ok. 234,5 ha.



UDZIAŁ MIESZKAŃCÓW W PROCESIE PLANISTYCZNYM

Ponowne wyłożenie do publicznego wglądu części projektu planu od 24 marca do 24 kwietnia 2023 r.

Dyskusja publiczna nad rozwiązaniami w dniu 30 marca 2023 r.

Termin składania uwag 8 maja 2023 r.

Termin rozpatrzenia uwag – 29 maja 2023 r.

Ponowne wyłożenie części projektu planu – w zakresie zmiany wynikającej z poprawek RMK do projektu uchwały wraz z prognozą oddziaływania na środowisko i niezbędną dokumentacją

w dniach od 24 marca do 24 kwietnia 2023r.

w Wydziale Planowania Przestrzennego Urzędu Miasta Krakowa, ul. Mogilska 41,
w godzinach pracy Wydziału (z wyjątkiem: sobót, niedziel i świąt)

Szczegółowych informacji na temat przyjętych rozwiązań planistycznych udziela w okresie wyłożenia przedstawiciel zespołu projektowego, który dyżuruje w godzinach:

- poniedziałki, środy i piątki: **10:00-12:00**
- wtorki i czwartki: **13:00-15:00**

Wizytę można również umówić na konkretną godzinę – mailowo pod adresem: bp.umk@um.krakow.pl
lub telefonicznie pod numerami: **12 616-8526, -8542**

Projekt planu wraz z prognozą oddziaływania na środowisko
udostępniony jest także na stronie internetowej: www.bip.krakow.pl/planowanieprzestrzenne

Uwagi do planu można składać w terminie do 8 maja 2023 r.

Sposób rozpatrzenia uwag (Zarządzenie Prezydenta Miasta Krakowa) jest publikowany
w Biuletynie Informacji Publicznej Miasta Krakowa (adres strony podany powyżej)

ZASADY SKŁADANIA UWAG (art. 8c ustawy)

USTAWA
z dnia 27 marca
2003 r.
o planowaniu
i zagospodarowaniu
przestrzennym

Uwagi można wnosić w formie papierowej lub elektronicznejForma papierowa:

- złożenie pisma z uwagą w Punkcie Obsługi Mieszkańców (dzienniki podawcze, stanowiska informacyjno-podawcze) lub – w przypadku ograniczeń w bezpośredniej obsłudze klienta – wrzucenie do odpowiedniego pojemnika umieszczonego w pobliżu wejścia do budynku Urzędu Miasta Krakowa,
- wysłanie drogą pocztową na adres:
*Urząd Miasta Krakowa,
Wydział Planowania Przestrzennego,
ul. Mogilska 41, 31-545 Kraków,*
- przekazanie wypełnionego formularza w czasie prowadzonej dyskusji publicznej.

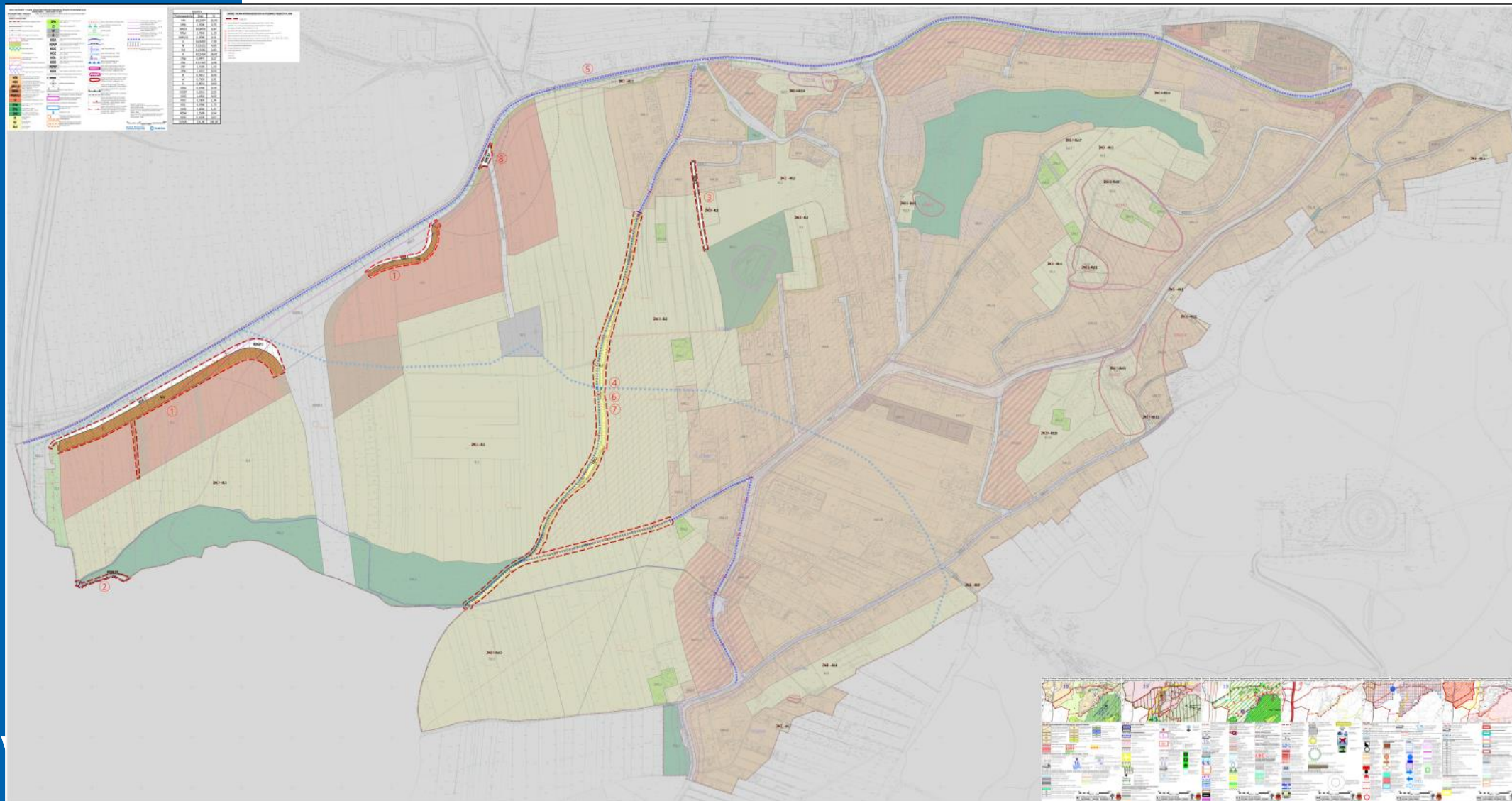
Forma elektroniczna:

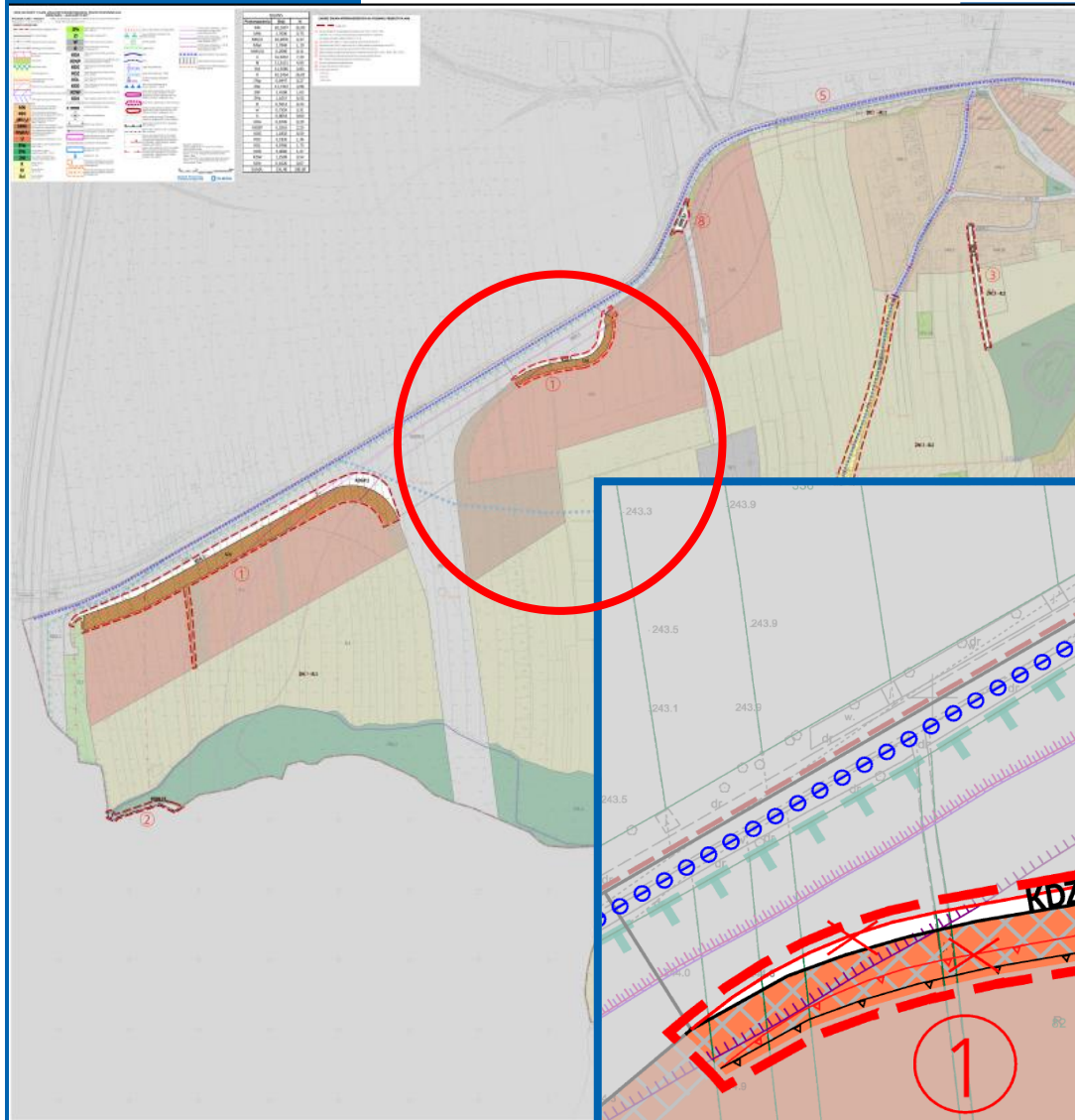
- za pośrednictwem platformy usług administracji publicznej ePUAP.
- za pomocą środków komunikacji elektronicznej, w szczególności poczty elektronicznej lub formularza zamieszczonego w Biuletynie Informacji Publicznej na stronie internetowej:
www.bip.krakow.pl/?dok_id=14897#wzory



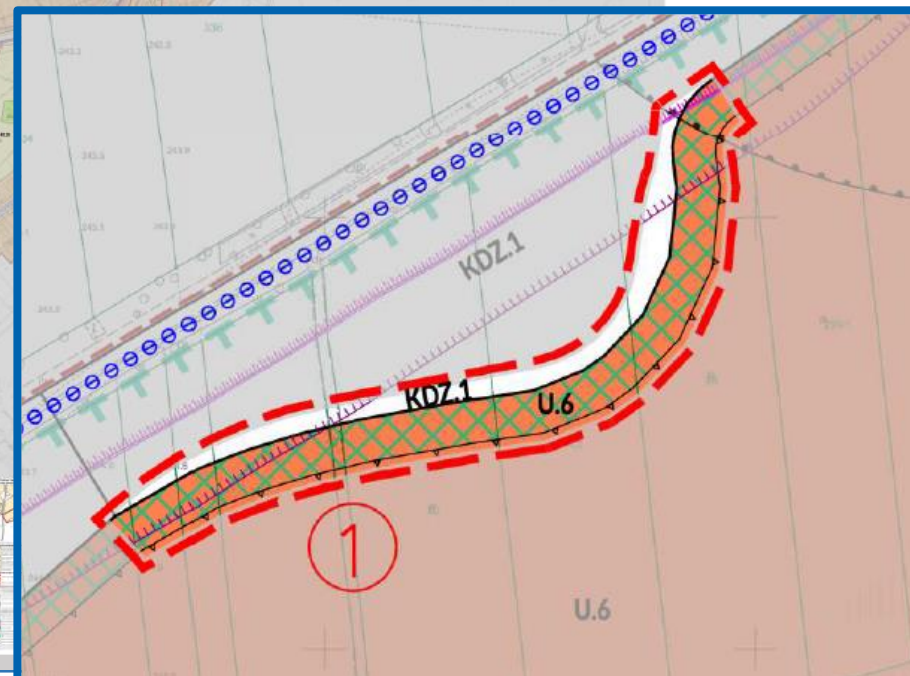
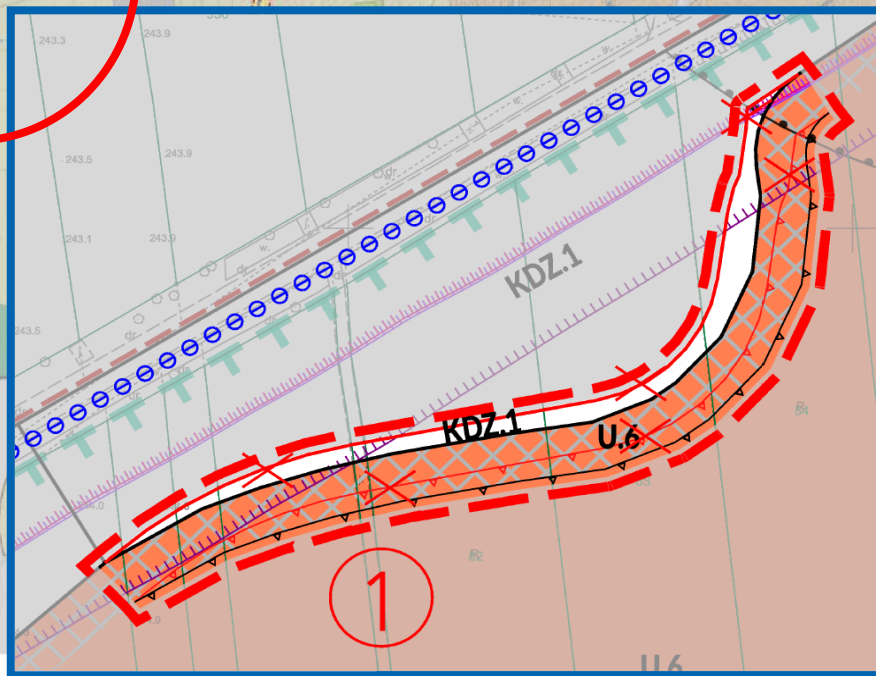
W przypadku poczty elektronicznej –
maile należy kierować na adres:

uwagi-bp@um.krakow.pl

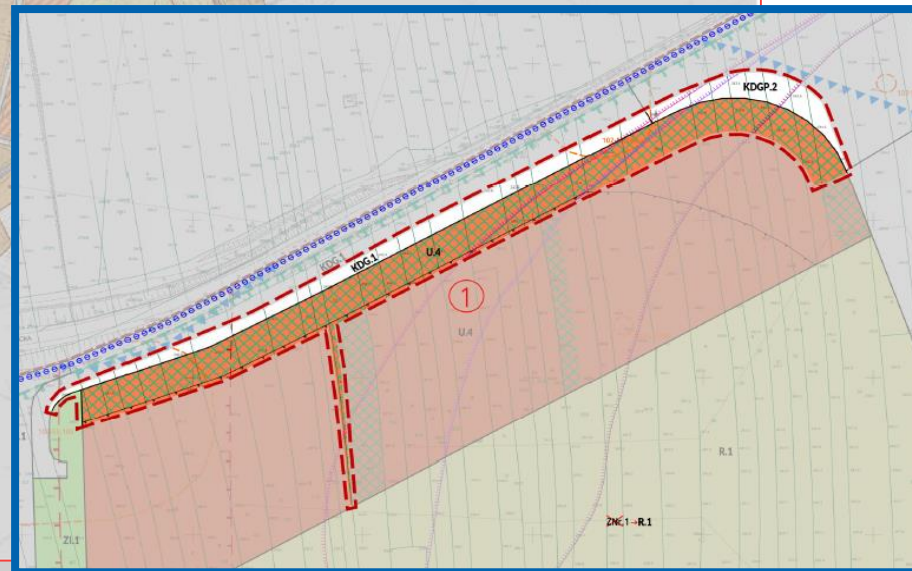
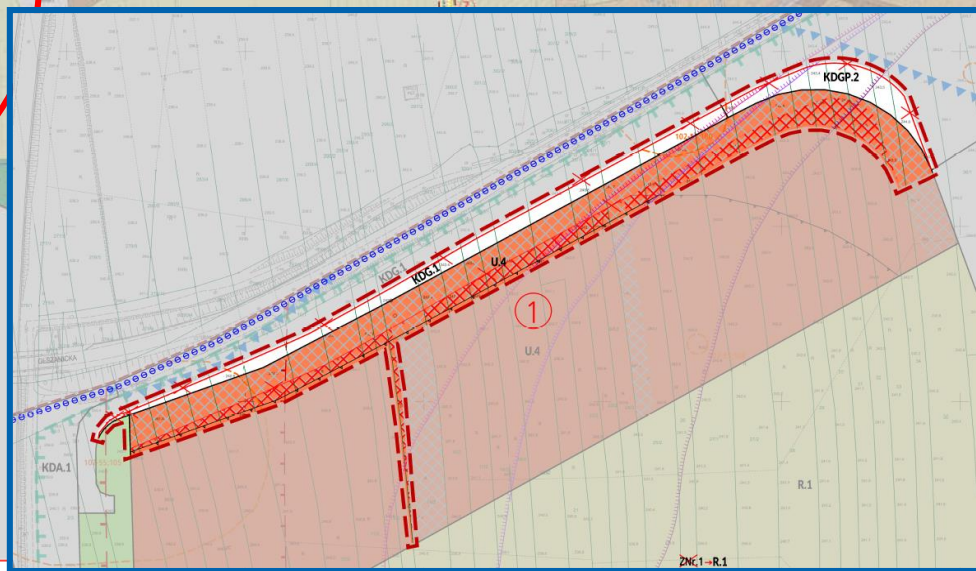


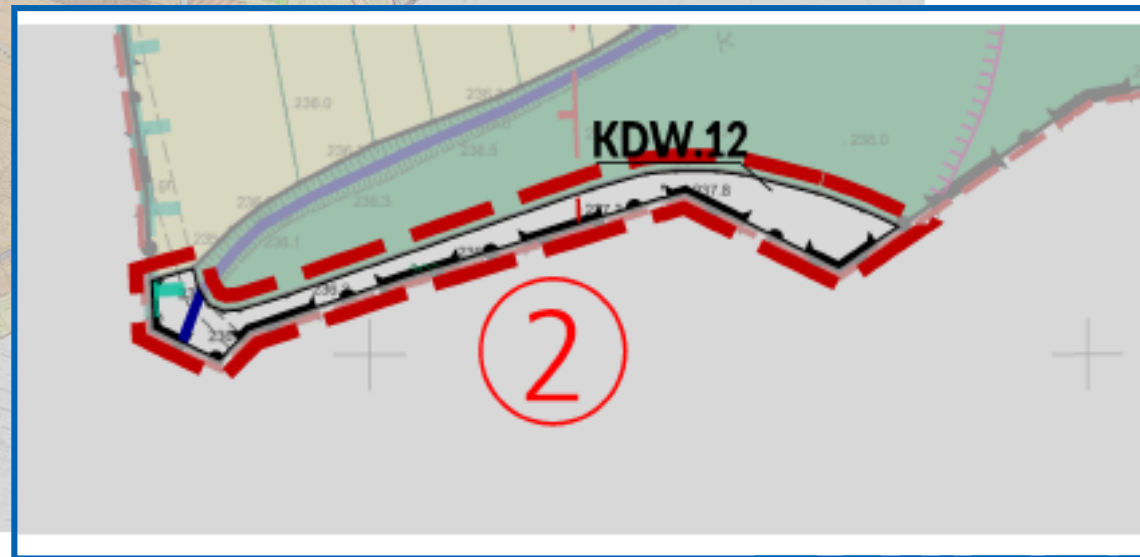
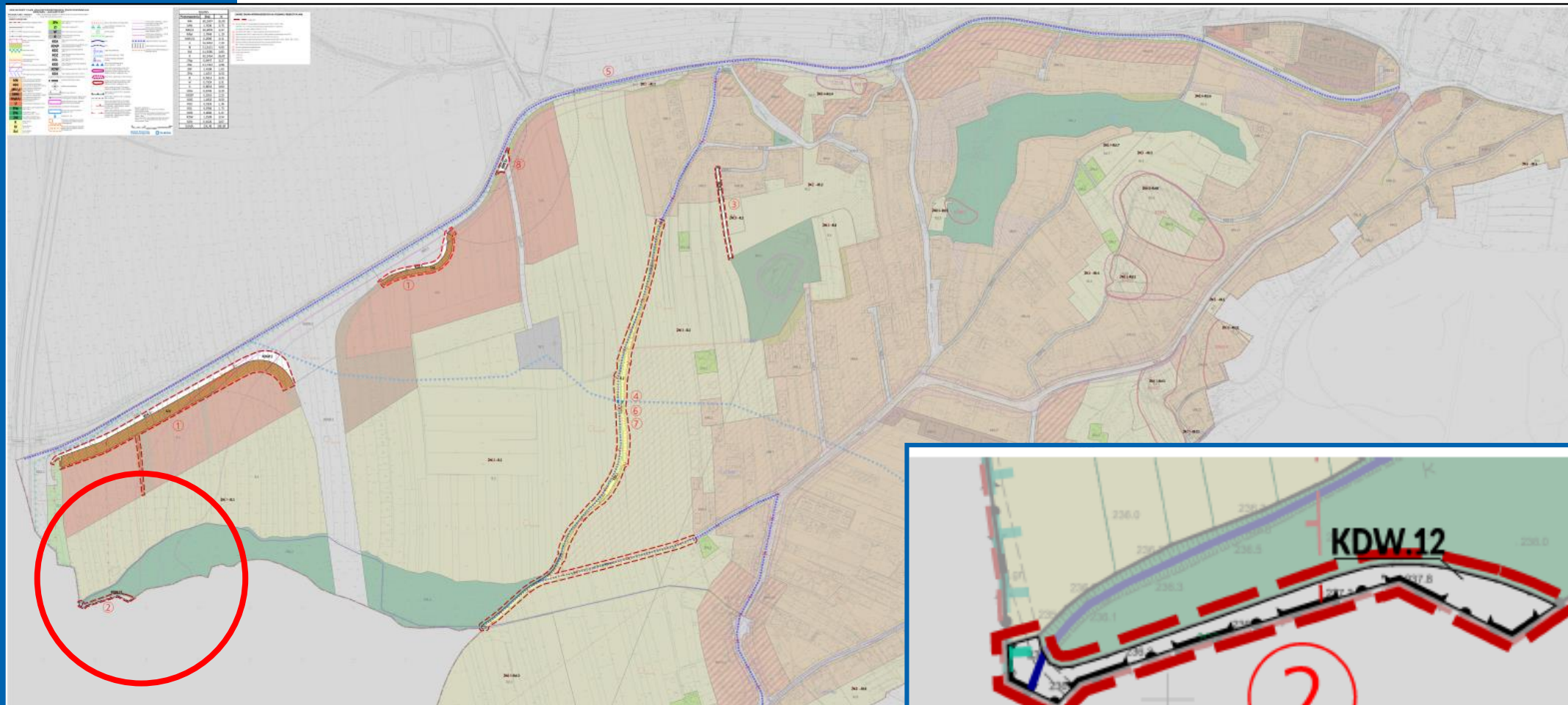


1. Zmiana przebiegu *linii rozgraniczających* pomiędzy terenami KDZ.1, KDGP.2 i KDZ.1 a terenami U.4 i U.6 wraz ze zmianą przebiegu *nieprzekraczalnych linii zabudowy* oraz zasięgu *strefy zieleni niskiej* w terenach U.4 i U.6,

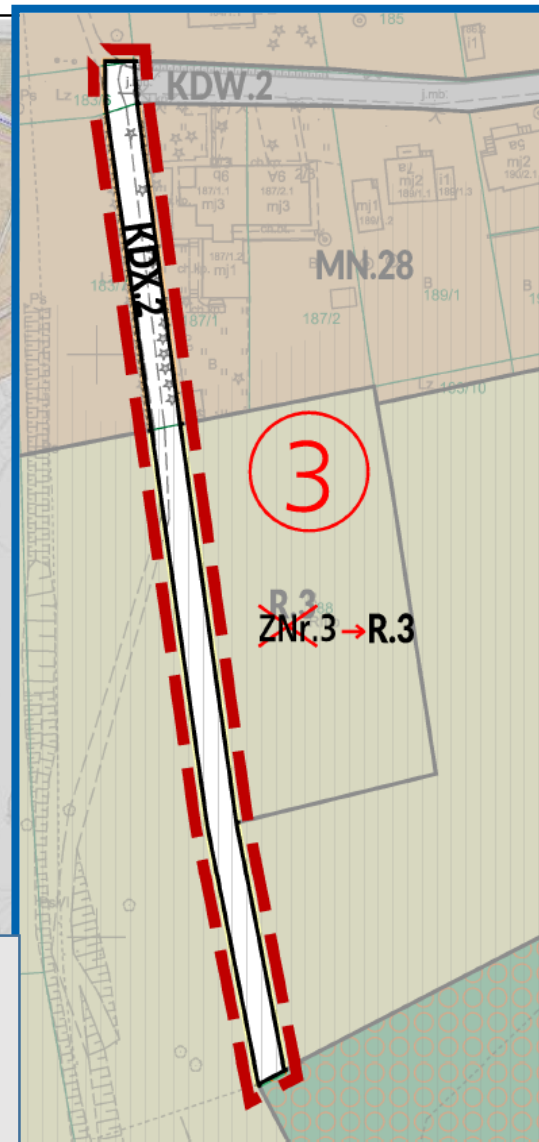
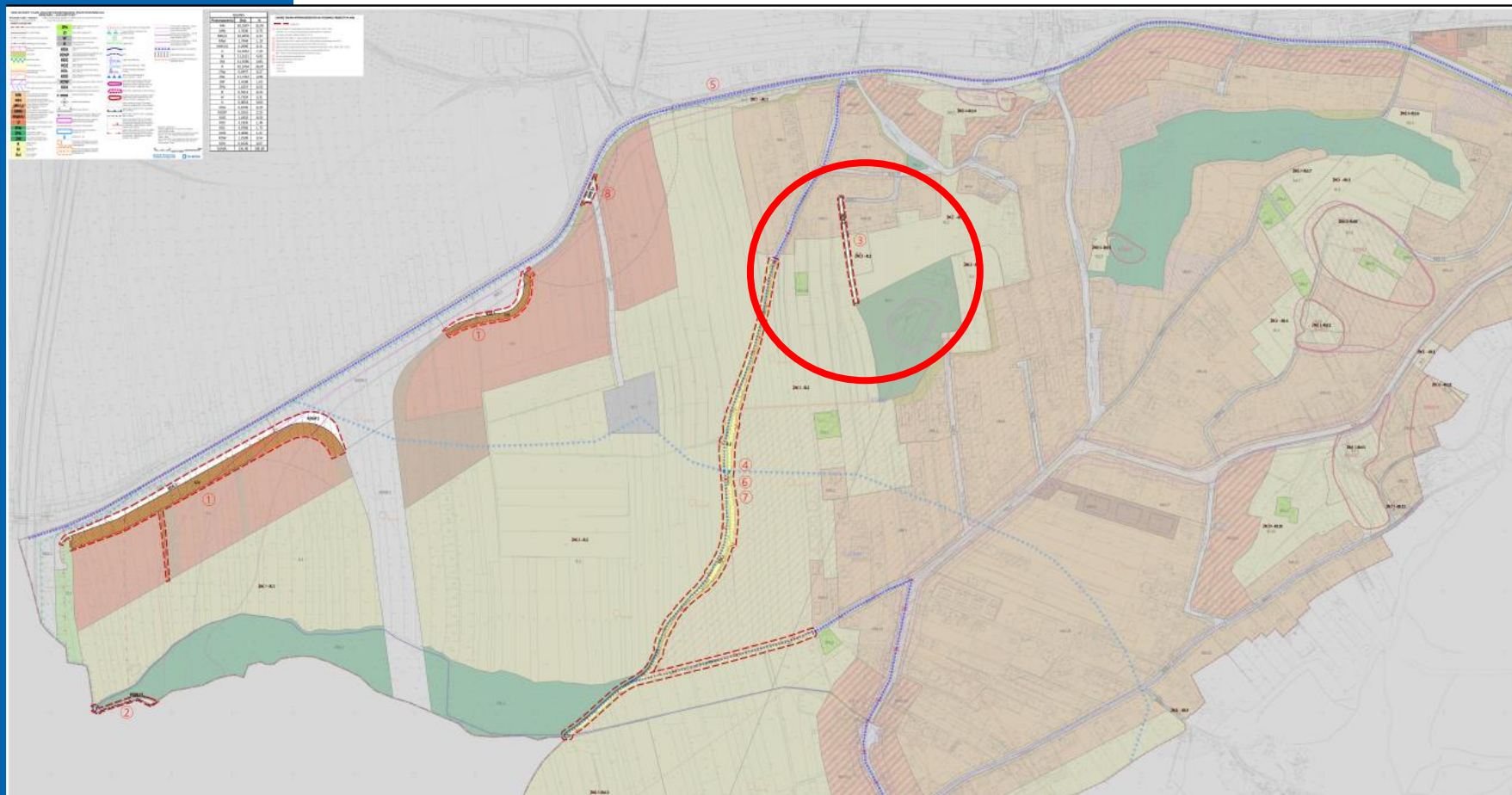


1. Zmiana przebiegu linii rozgraniczających pomiędzy terenami KDGP.2 i KDZ.1 a terenami U.4 i U.6 wraz ze zmianą przebiegu nieprzekraczalnych linii zabudowy oraz zasięgu strefy zieleni niskiej w terenach U.4 i U.6,



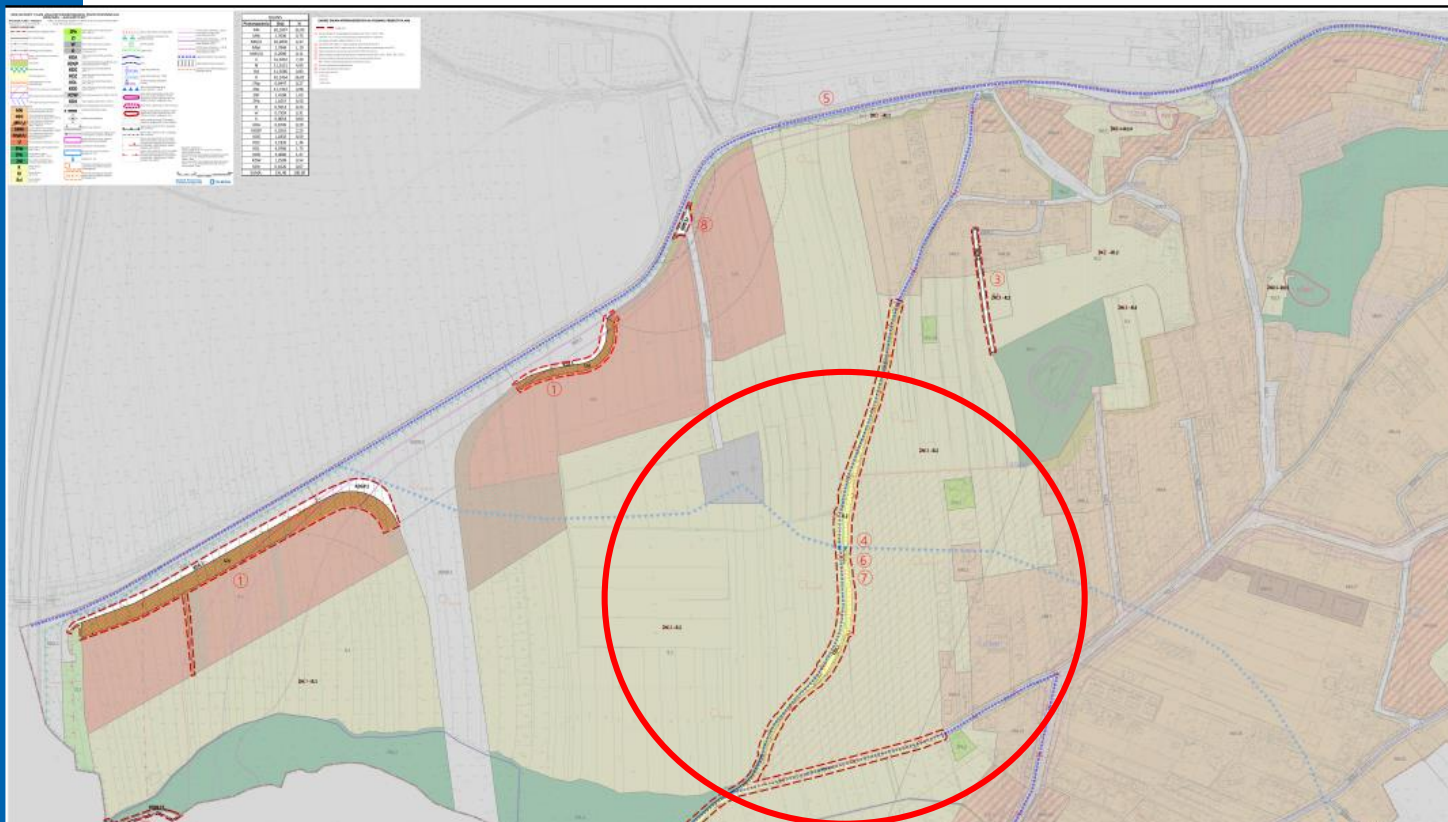


2. Wyznaczenie terenu KDW.12 z części poprzednio wyznaczonego terenu ZNr.1,

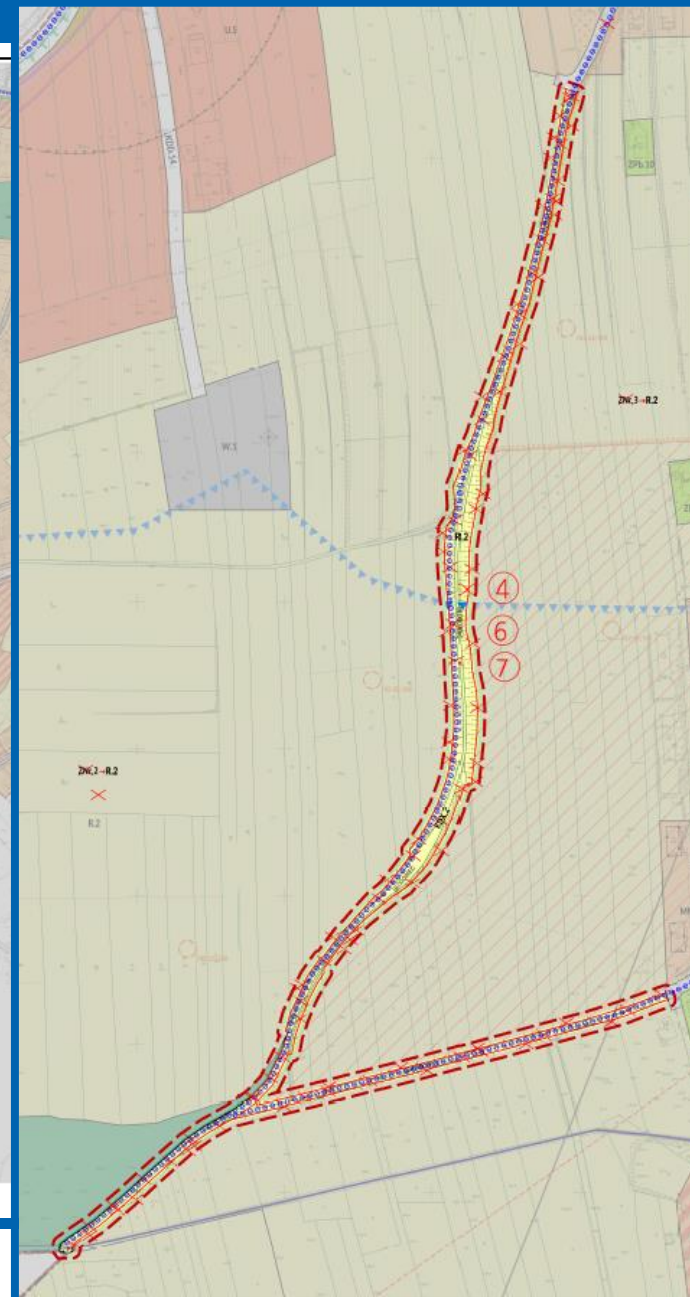


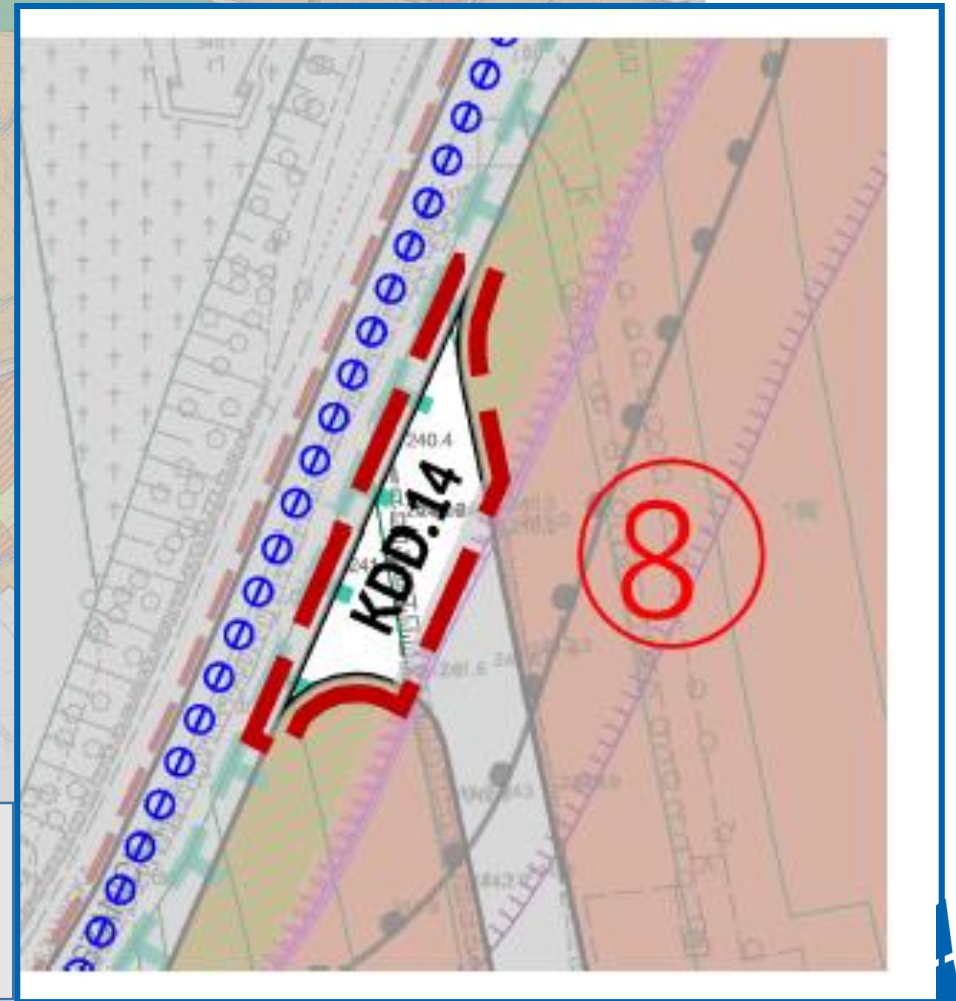
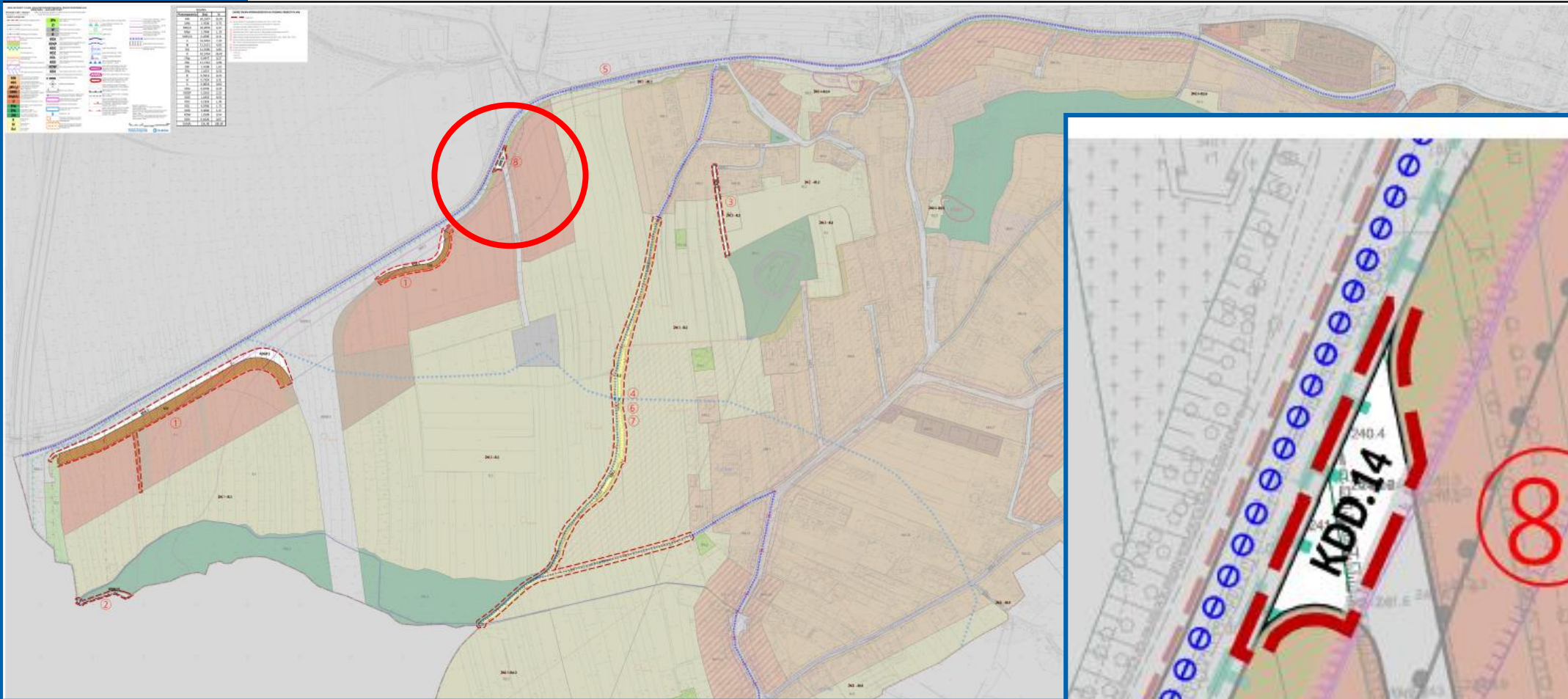
3. Wyznaczenie terenu KDX.2 z części terenu MN.3 i części poprzednio wyznaczonego terenu ZNr.3.



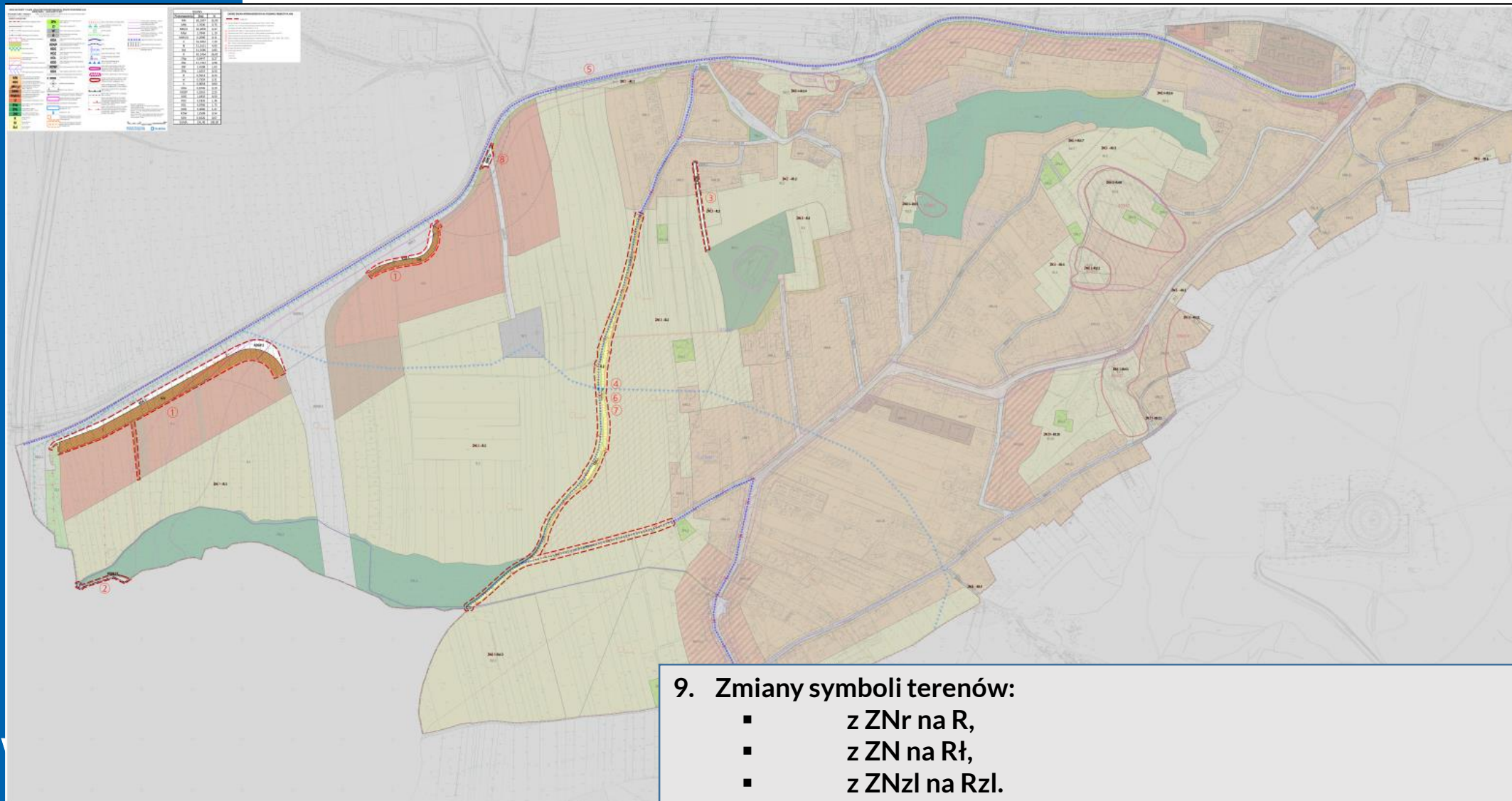


4. Włączenie poprzednio wyznaczonych terenów KDX.2 i KDX.3 do terenu R.2,
5. Dodanie przebiegu projektowanej głównej trasy rowerowej w terenach KDA.1, KDG.1, KDGP.2, KDZ.1 i KDZ.2,
6. Usunięcie przebiegu projektowanej głównej trasy rowerowej pomiędzy terenami KDZ.1 i KDD.2 a południową granicą planu w rejonie terenu ZNL.3,
7. Usunięcie projektowanych szpalerów drzew.





8. Usunięcie strefy zieleni w terenie KDD.14.





Dziękujemy za uwagę!