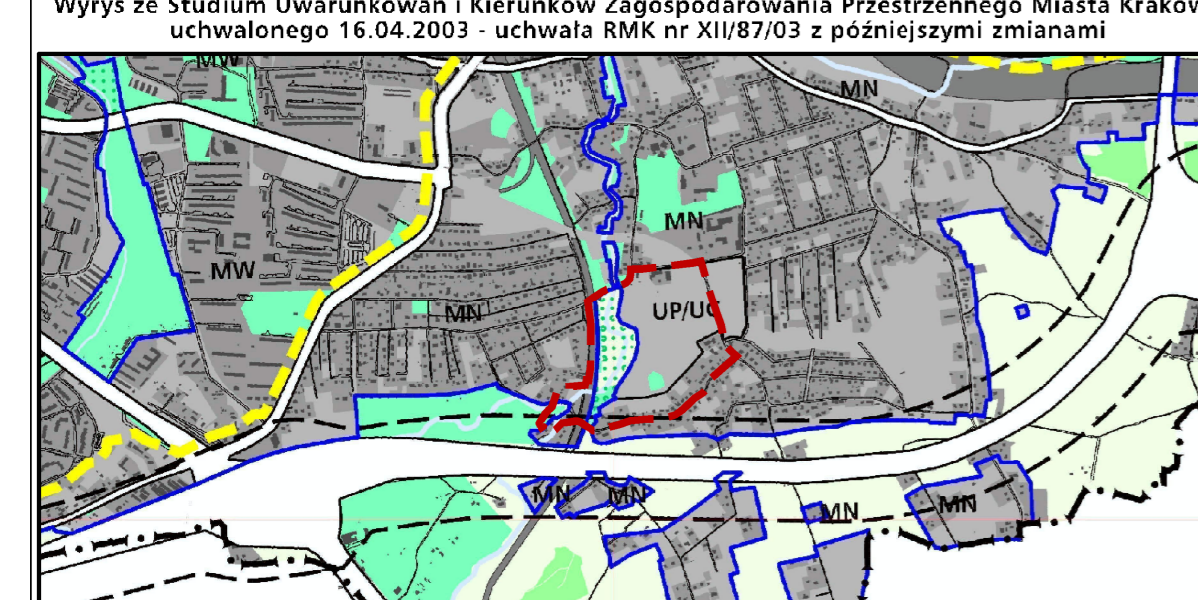


PRZEZNACZENIE I ZASADY ZAGOSPODAROWANIA TERENU

| | |
|--|---|
| | granica obszaru objętego planem |
| | linia rozgraniczająca tereny o różnym przeznaczeniu oraz różnyh zasadach zagospodarowania |
| | MN 1-MN 5 – tereny zabudowy mieszkaniowej jednorodzinnej |
| | MN/U 1-MN/U 2 – teren zabudowy mieszkaniowej jednorodzinnej i usługowej |
| | U 1-U 3 – tereny zabudowy usługowej |
| | US – teren sportu i rekreacji |
| | W 1-W 2 – tereny urządzeń infrastruktury technicznej – wodociąg |
| | WZ 1-WZ 3 – teren urządzeń infrastruktury technicznej – ścieki |
| | E 1-E 2 – tereny urządzeń infrastruktury technicznej – elektroenergetyka |
| | K – teren urządzeń infrastruktury technicznej – kanalizacja |
| | ZP 1-ZP 6 – tereny zieleni urządzonej |
| | WS 1-WS 6 – tereny wód powierzchniowych, śródlądowych |
| | KDL 1-KDL 3 – tereny dróg publicznych – lokalnych |
| | KDD 1-KDD 3 – tereny dróg publicznych – ogólnych |
| | KK 1-KK 3 – tereny komunikacji kolejowej |
| | KU 1-KU 2 – tereny komunikacji – parkingi |
| | nieprzekraczalna linia zabudowy |
| | nieprzekraczalna linia zabudowy z odstępem |
| | granica strefy ochronnej sanitarnej ujęcia wody |
| | obiekty wpisane do gminnej ewidencji zabytków |

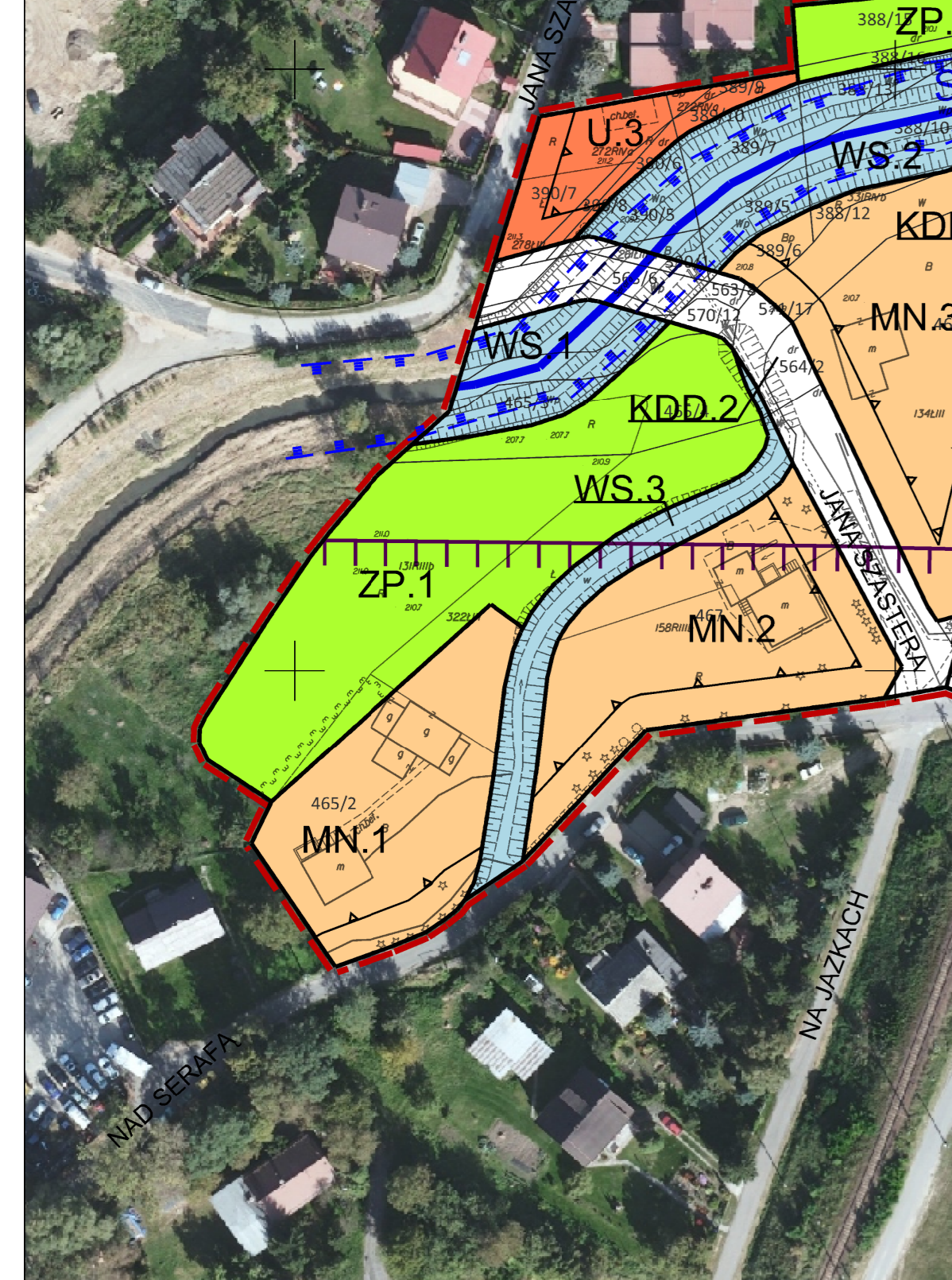
Wzrąs ze Studium Uwarunkowań i Kierunków Zagospodarowania Przestrzennego Miasta Krakowa uchwałonego 16.04.2003 - uchwała RMK nr XII/87/03 z późniejszymi zmianami



POZOSTAŁE OZNACZENIA NIE STANOWIĄCE USTALEN PLANU POSIADAJĄCE CHARAKTER INFORMACYJNY

| | |
|--|--|
| | granica strefy uciążliwości 150 m od krawędzi jezni autostrady A4 |
| | obszar zagrożenia wodą Q1% od rzeki Serata w g. Konejowej odwodnienia i porządku bezpieczeństwa powodziowego Miasta Krakowa – MGGP 2011 r. |
| | projektowana trasa rowerowa |
| | rzeka Serata |
| | tereny zamkniętej |
| | istniejący szpalard drzew |
| | orientacyjny zasięgu terenów WS znajdujących się pod terenami objętymi przez terenami zapory |
| | zasięgu projektowanego zbiornika |
| | orientacyjny zasięgu zapory czołowej zbiornika |
| | granice i numery działek |

Wzrąs ze Studium Uwarunkowań i Kierunków Zagospodarowania Przestrzennego Miasta Krakowa uchwałonego 16.04.2003 - uchwała RMK nr XII/87/03 z późniejszymi zmianami



Wzrąs ze Studium Uwarunkowań i Kierunków Zagospodarowania Przestrzennego Miasta Krakowa uchwałonego 16.04.2003 - uchwała RMK nr XII/87/03 z późniejszymi zmianami

SYMBOLY I OZNACZENIA

| | |
|--|--|
| | granica obszaru objętego sporządzeniem miejscowego planu zagospodarowania przestrzennego |
| | granica miasta |
| | granica gminy |
| | granice terenów zabudowanych i zamieszkałych |
| | granice terenów przeznaczonych do zabudowy i zamieszkania |
| | granice terenów zielonych |
| | granice terenów wodnych |
| | granice terenów komunikacyjnych |
| | granice terenów infrastruktury technicznej |
| | granice terenów o znaczeniu historycznym i kulturowym |
| | granice terenów o znaczeniu przyrodniczym i krajoznawczym |
| | granice terenów o znaczeniu ekologicznym i przyrodniczym |
| | granice terenów o znaczeniu historycznym i kulturowym |
| | granice terenów o znaczeniu przyrodniczym i krajoznawczym |
| | granice terenów o znaczeniu ekologicznym i przyrodniczym |
| | granice terenów o znaczeniu historycznym i kulturowym |
| | granice terenów o znaczeniu przyrodniczym i krajoznawczym |
| | granice terenów o znaczeniu ekologicznym i przyrodniczym |
| | granice terenów o znaczeniu historycznym i kulturowym |
| | granice terenów o znaczeniu przyrodniczym i krajoznawczym |
| | granice terenów o znaczeniu ekologicznym i przyrodniczym |
| | granice terenów o znaczeniu historycznym i kulturowym |
| | granice terenów o znaczeniu przyrodniczym i krajoznawczym |
| | granice terenów o znaczeniu ekologicznym i przyrodniczym |
| | granice terenów o znaczeniu historycznym i kulturowym |
| | granice terenów o znaczeniu przyrodniczym i krajoznawczym |
| | granice terenów o znaczeniu ekologicznym i przyrodniczym |
| | granice terenów o znaczeniu historycznym i kulturowym |
| | granice terenów o znaczeniu przyrodniczym i krajoznawczym |
| | granice terenów o znaczeniu ekologicznym i przyrodniczym |
| | granice terenów o znaczeniu historycznym i kulturowym |
| | granice terenów o znaczeniu przyrodniczym i krajoznawczym |
| | granice terenów o znaczeniu ekologicznym i przyrodniczym |
| | granice terenów o znaczeniu historycznym i kulturowym |
| | granice terenów o znaczeniu przyrodniczym i krajoznawczym |
| | granice terenów o znaczeniu ekologicznym i przyrodniczym |
| | granice terenów o znaczeniu historycznym i kulturowym |
| | granice terenów o znaczeniu przyrodniczym i krajoznawczym |
| | granice terenów o znaczeniu ekologicznym i przyrodniczym |
| | granice terenów o znaczeniu historycznym i kulturowym |
| | granice terenów o znaczeniu przyrodniczym i krajoznawczym |
| | granice terenów o znaczeniu ekologicznym i przyrodniczym |
| | granice terenów o znaczeniu historycznym i kulturowym |
| | granice terenów o znaczeniu przyrodniczym i krajoznawczym |
| | granice terenów o znaczeniu ekologicznym i przyrodniczym |
| | granice terenów o znaczeniu historycznym i kulturowym |
| | granice terenów o znaczeniu przyrodniczym i krajoznawczym |
| | granice terenów o znaczeniu ekologicznym i przyrodniczym |
| | granice terenów o znaczeniu historycznym i kulturowym |
| | granice terenów o znaczeniu przyrodniczym i krajoznawczym |
| | granice terenów o znaczeniu ekologicznym i przyrodniczym |
| | granice terenów o znaczeniu historycznym i kulturowym |
| | granice terenów o znaczeniu przyrodniczym i krajoznawczym |
| | granice terenów o znaczeniu ekologicznym i przyrodniczym |
| | granice terenów o znaczeniu historycznym i kulturowym |
| | granice terenów o znaczeniu przyrodniczym i krajoznawczym |
| | granice terenów o znaczeniu ekologicznym i przyrodniczym |
| | granice terenów o znaczeniu historycznym i kulturowym |
| | granice terenów o znaczeniu przyrodniczym i krajoznawczym |
| | granice terenów o znaczeniu ekologicznym i przyrodniczym |
| | granice terenów o znaczeniu historycznym i kulturowym |
| | granice terenów o znaczeniu przyrodniczym i krajoznawczym |
| | granice terenów o znaczeniu ekologicznym i przyrodniczym |
| | granice terenów o znaczeniu historycznym i kulturowym |
| | granice terenów o znaczeniu przyrodniczym i krajoznawczym |
| | granice terenów o znaczeniu ekologicznym i przyrodniczym |
| | granice terenów o znaczeniu historycznym i kulturowym |
| | granice terenów o znaczeniu przyrodniczym i krajoznawczym |
| | granice terenów o znaczeniu ekologicznym i przyrodniczym |
| | granice terenów o znaczeniu historycznym i kulturowym |
| | granice terenów o znaczeniu przyrodniczym i krajoznawczym |
| | granice terenów o znaczeniu ekologicznym i przyrodniczym |
| | granice terenów o znaczeniu historycznym i kulturowym |
| | granice terenów o znaczeniu przyrodniczym i krajoznawczym |
| | granice terenów o znaczeniu ekologicznym i przyrodniczym |
| | granice terenów o znaczeniu historycznym i kulturowym |
| | granice terenów o znaczeniu przyrodniczym i krajoznawczym |
| | granice terenów o znaczeniu ekologicznym i przyrodniczym |
| | granice terenów o znaczeniu historycznym i kulturowym |
| | granice terenów o znaczeniu przyrodniczym i krajoznawczym |
| | granice terenów o znaczeniu ekologicznym i przyrodniczym |
| | granice terenów o znaczeniu historycznym i kulturowym |
| | granice terenów o znaczeniu przyrodniczym i krajoznawczym |
| | granice terenów o znaczeniu ekologicznym i przyrodniczym |
| | granice terenów o znaczeniu historycznym i kulturowym |
| | granice terenów o znaczeniu przyrodniczym i krajoznawczym |
| | granice terenów o znaczeniu ekologicznym i przyrodniczym |
| | granice terenów o znaczeniu historycznym i kulturowym |
| | granice terenów o znaczeniu przyrodniczym i krajoznawczym |
| | granice terenów o znaczeniu ekologicznym i przyrodniczym |
| | granice terenów o znaczeniu historycznym i kulturowym |
| | granice terenów o znaczeniu przyrodniczym i krajoznawczym |
| | granice terenów o znaczeniu ekologicznym i przyrodniczym |
| | granice terenów o znaczeniu historycznym i kulturowym |
| | granice terenów o znaczeniu przyrodniczym i krajoznawczym |
| | granice terenów o znaczeniu ekologicznym i przyrodniczym |
| | granice terenów o znaczeniu historycznym i kulturowym |
| | granice terenów o znaczeniu przyrodniczym i krajoznawczym |
| | granice terenów o znaczeniu ekologicznym i przyrodniczym |
| | granice terenów o znaczeniu historycznym i kulturowym |
| | granice terenów o znaczeniu przyrodniczym i krajoznawczym |
| | granice terenów o znaczeniu ekologicznym i przyrodniczym |
| | granice terenów o znaczeniu historycznym i kulturowym |
| | granice terenów o znaczeniu przyrodniczym i krajoznawczym |
| | granice terenów o znaczeniu ekologicznym i przyrodniczym |
| | granice terenów o znaczeniu historycznym i kulturowym |
| | granice terenów o znaczeniu przyrodniczym i krajoznawczym |
| | granice terenów o znaczeniu ekologicznym i przyrodniczym |
| | granice terenów o znaczeniu historycznym i kulturowym |
| | granice terenów o znaczeniu przyrodniczym i krajoznawczym |
| | granice terenów o znaczeniu ekologicznym i przyrodniczym |
| | granice terenów o znaczeniu historycznym i kulturowym |
| | granice terenów o znaczeniu przyrodniczym i krajoznawczym |
| | granice terenów o znaczeniu ekologicznym i przyrodniczym |
| | granice terenów o znaczeniu historycznym i kulturowym |
| | granice terenów o znaczeniu przyrodniczym i krajoznawczym |
| | granice terenów o znaczeniu ekologicznym i przyrodniczym |
| | granice terenów o znaczeniu historycznym i kulturowym |
| | granice terenów o znaczeniu przyrodniczym i krajoznawczym |
| | granice terenów o znaczeniu ekologicznym i przyrodniczym |
| | granice terenów o znaczeniu historycznym i kulturowym |
| | granice terenów o znaczeniu przyrodniczym i krajoznawczym |
| | granice terenów o znaczeniu ekologicznym i przyrodniczym |
| | granice terenów o znaczeniu historycznym i kulturowym |
| | granice terenów o znaczeniu przyrodniczym i krajoznawczym |
| | granice terenów o znaczeniu ekologicznym i przyrodniczym |
| | granice terenów o znaczeniu historycznym i kulturowym |
| | granice terenów o znaczeniu przyrodniczym i krajoznawczym |
| | granice terenów o znaczeniu ekologicznym i przyrodniczym |
| | granice terenów o znaczeniu historycznym i kulturowym |
| | granice terenów o znaczeniu przyrodniczym i krajoznawczym |
| | granice terenów o znaczeniu ekologicznym i przyrodniczym |
| | granice terenów o znaczeniu historycznym i kulturowym |
| | granice terenów o znaczeniu przyrodniczym i krajoznawczym |
| | granice terenów o znaczeniu ekologicznym i przyrodniczym |
| | granice terenów o znaczeniu historycznym i kulturowym |
| | granice terenów o znaczeniu przyrodniczym i krajoznawczym |
| | granice terenów o znaczeniu ekologicznym i przyrodniczym |
| | granice terenów o znaczeniu historycznym i kulturowym |
| | granice terenów o znaczeniu przyrodniczym i krajoznawczym |
| | granice terenów o znaczeniu ekologicznym i przyrodniczym |
| | granice terenów o znaczeniu historycznym i kulturowym |
| | granice terenów o znaczeniu przyrodniczym i krajoznawczym |
| | granice terenów o znaczeniu ekologicznym i przyrodniczym |
| | granice terenów o znaczeniu historycznym i kulturowym |
| | granice terenów o znaczeniu przyrodniczym i krajoznawczym |
| | granice terenów o znaczeniu ekologicznym i przyrodniczym |
| | granice terenów o znaczeniu historycznym i kulturowym |
| | granice terenów o znaczeniu przyrodniczym i krajoznawczym |
| | granice terenów o znaczeniu ekologicznym i przyrodniczym |
| | granice terenów o znaczeniu historycznym i kulturowym |
| | granice terenów o znaczeniu przyrodniczym i krajoznawczym |
| | granice terenów o znaczeniu ekologicznym i przyrodniczym |
| | granice terenów o znaczeniu historycznym i kulturowym |
| | granice terenów o znaczeniu przyrodniczym i krajoznawczym |
| | granice terenów o znaczeniu ekologicznym i przyrodniczym |
| | granice terenów o znaczeniu historycznym i kulturowym |
| | granice terenów o znaczeniu przyrodniczym i krajoznawczym |
| | granice terenów o znaczeniu ekologicznym i przyrodniczym |
| | granice terenów o znaczeniu historycznym i kulturowym |
| | granice terenów o znaczeniu przyrodniczym i krajoznawczym |
| | granice terenów o znaczeniu ekologicznym i przyrodniczym |
| | granice terenów o znaczeniu historycznym i kulturowym |
| | granice terenów o znaczeniu przyrodniczym i krajoznawczym |
| | granice terenów o znaczeniu ekologicznym i przyrodniczym |
| | granice terenów o znaczeniu historycznym i kulturowym |
| | granice terenów o znaczeniu przyrodniczym i krajoznawczym |
| | granice terenów o znaczeniu ekologicznym i przyrodniczym |
| | granice terenów o znaczeniu historycznym i kulturowym |
| | granice terenów o znaczeniu przyrodniczym i krajoznawczym |
| | granice terenów o znaczeniu ekologicznym i przyrodniczym |
| | granice terenów o znaczeniu historycznym i kulturowym |
| | granice terenów o znaczeniu przyrodniczym i krajoznawczym |
| | granice terenów o znaczeniu ekologicznym i przyrodniczym |
| | granice terenów o znaczeniu historycznym i kulturowym |
| | granice terenów o znaczeniu przyrodniczym i krajoznawczym |
| | granice terenów o znaczeniu ekologicznym i przyrodniczym |
| | granice terenów o znaczeniu historycznym i kulturowym |
| | granice terenów o znaczeniu przyrodniczym i krajoznawczym |
| | granice terenów o znaczeniu ekologicznym i przyrodniczym |
| | granice terenów o znaczeniu historycznym i kulturowym |
| | granice terenów o znaczeniu przyrodniczym i krajoznawczym |
| | |