

MIEJSCOWY PLAN ZAGOSPODAROWANIA PRZESTRZENNEGO OBSZARU „CZYŻYNY- REJON ULICY ŚLIWKOWEJ”

RYSunEK PLANU

Załącznik Nr 1 do uchwały Nr CIX/2892/18 Rady Miasta Krakowa z dnia 12 września 2018 r.

ELEMENTY USTALEN PLANU:

- granica obszaru objętego planem
- linie rozgraniczające
- nieprzekraczalne linie zabudowy
- strefa zieleni

ELEMENTY INFORMACYJNE I UWARUNKOWANIA, NIESTANOWIĄCE USTALEN PLANU:

- izofona hałasu drogowego $L_{\text{w}} = 64$ dB wg Mapy akustycznej miasta Krakowa z 2017 r.
- izofona hałasu drogowego $L_{\text{w}} = 68$ dB wg Mapy akustycznej miasta Krakowa z 2017 r.
- izofona hałasu drogowego $L_{\text{w}} = 59$ dB wg Mapy akustycznej miasta Krakowa z 2017 r.
- proponowane powiązania piesze

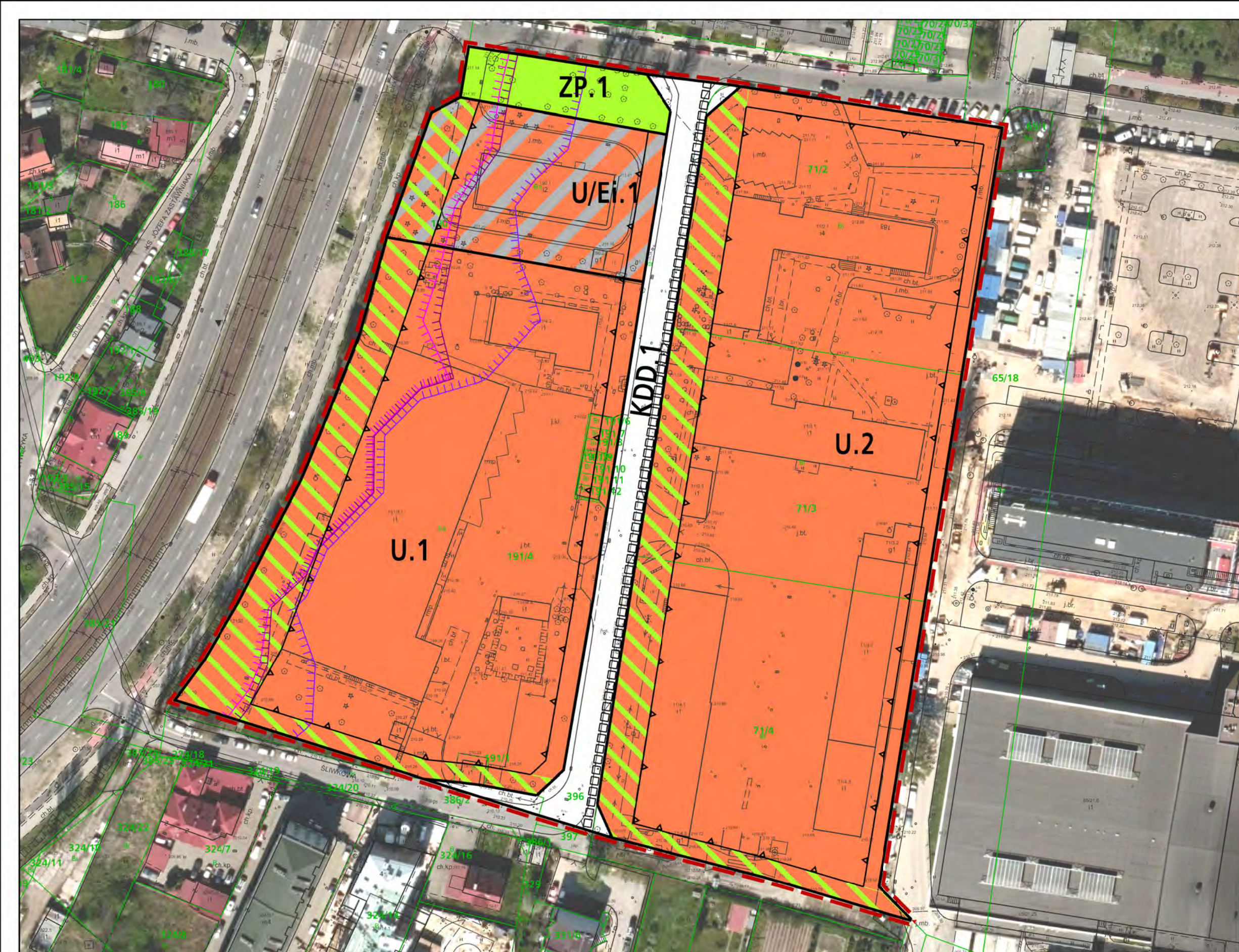
PRZEZNACZENIA TERENÓW:

- U** Tereny zabudowy usługowej (U.1, U.2)
- U/Ei** Tereny zabudowy usługowej i istniejącej infrastruktury technicznej - elektroenergetyka (U/Ei.1)
- ZP** Tereny zieleni urządzonej (ZP.1)
- KDD** Tereny drogi publicznej klasy dojazdowej (KDD.1)

Caly obszar planu znajduje się w granicach udokumentowanego Górnego Zornicza Wód Podziemnych nr 450 Dolna rzeki Wisła (Kraków)

| BILANS TERENÓW | | |
|----------------|-------------------|--------|
| PRZEZNACZENIE | POWIERZCHNIA [ha] | [%] |
| U | 2.6626 | 83.14 |
| U/Ei | 0.2521 | 7.87 |
| ZP | 0.0741 | 2.32 |
| KDD | 0.2136 | 6.67 |
| SUMA | 3.2024 | 100.00 |

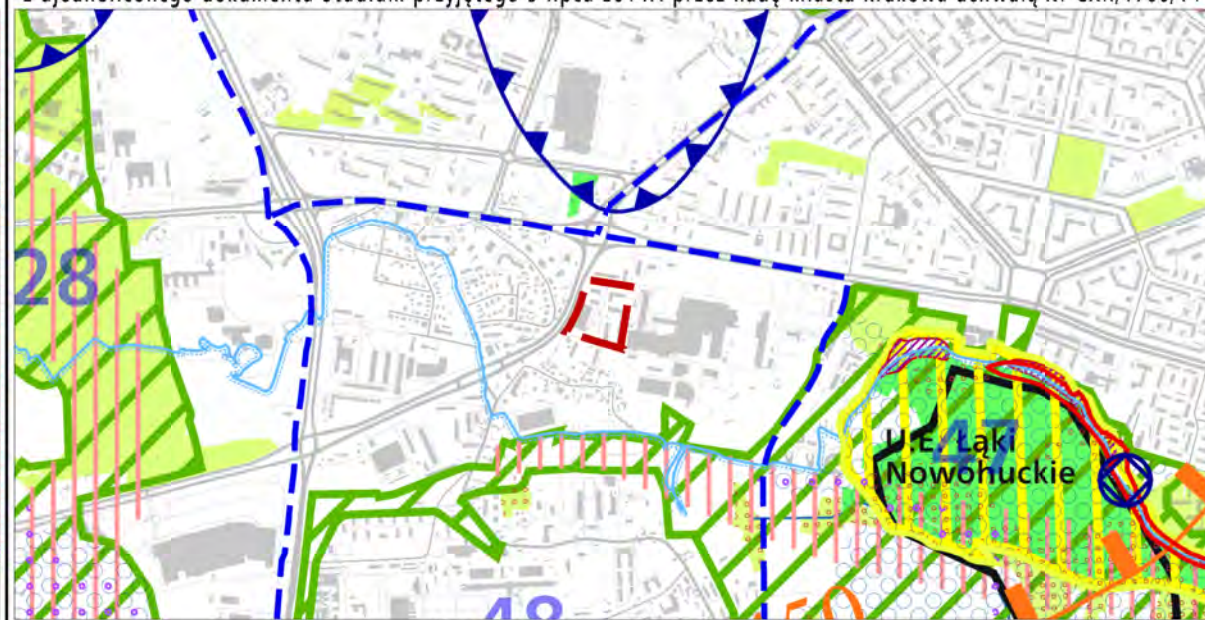
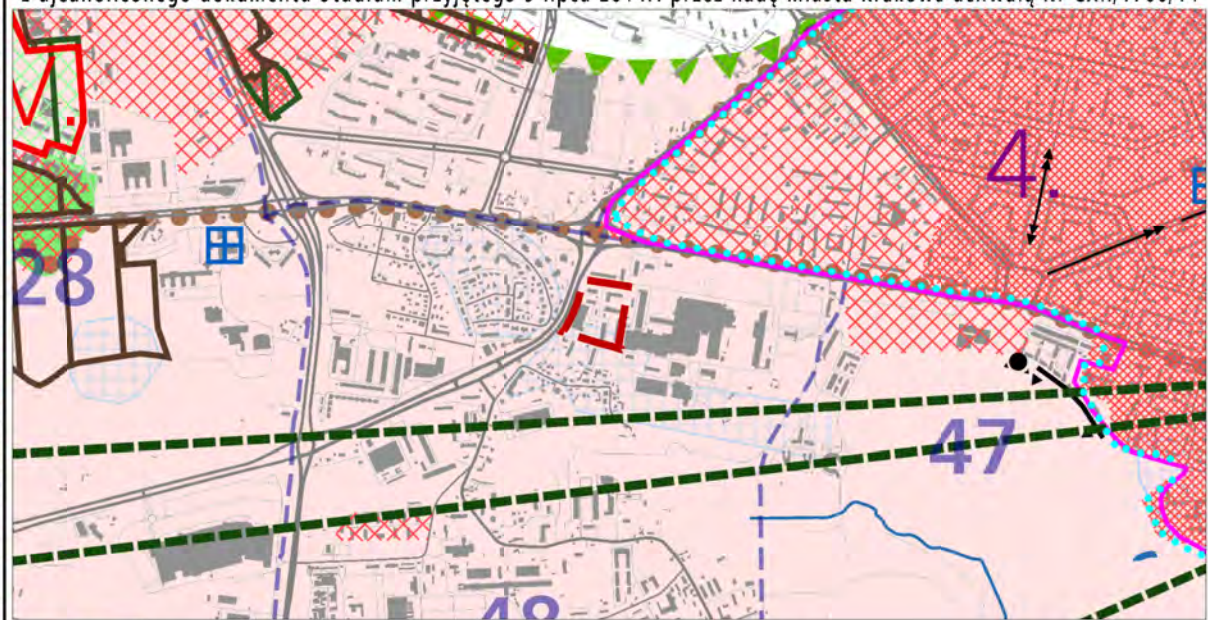
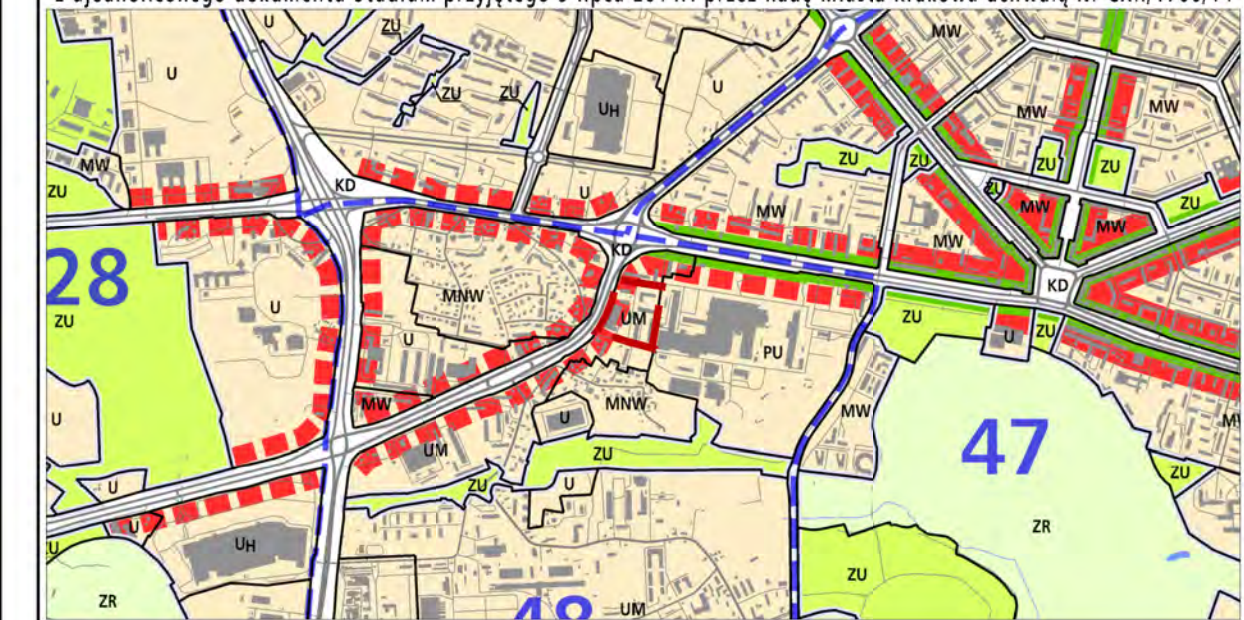
25 0 50m
skala 1:1000



WyrYS ze Studium Uwarunkowań i Kierunków Zagospodarowania Przystrzennego Miasta Krakowa z ujednoliconego dokumentu Studium przyjętego 9 lipca 2014r. przez Radę Miasta Krakowa uchwałą Nr CXII/1700/14

WyrYS ze Studium Uwarunkowań i Kierunków Zagospodarowania Przystrzennego Miasta Krakowa z ujednoliconego dokumentu Studium przyjętego 9 lipca 2014r. przez Radę Miasta Krakowa uchwałą Nr CXII/1700/14

WyrYS ze Studium Uwarunkowań i Kierunków Zagospodarowania Przystrzennego Miasta Krakowa z ujednoliconego dokumentu Studium przyjętego 9 lipca 2014r. przez Radę Miasta Krakowa uchwałą Nr CXII/1700/14



KIERUNKI ZAGOSPODAROWANIA WYODREBNIONYCH KATEGORII TERENÓW

| | |
|--|--|
| UM tereny zabudowy i za inwestowania w tym również tereny zabudowane i zamieszkałe wraz z liniami rozgańczającymi tereny o różnym sposobie użytkowania przeznaczonym pod tereny zabudowy mieszkaniowej jednorodzinnej U tereny zabudowy mieszkaniowej jednorodzinnej i wielorodzinnej U/Ei tereny zabudowy mieszkaniowej jednorodzinnej i wielorodzinnej wraz z infrastrukturą techniczną U tereny usług w tym handel, wielkopowierzchniowych drogowych UH tereny przemysłowe i usług PU tereny przemysłowe i usług ZC tereny cmentarne ZU tereny zieleni urządzonej (wielorodzinnej) | ZR tereny zieleni nieurządzonej IT tereny infrastruktury technicznej W tereny wód powierzchniowych śródlądowych KK tereny kolejowe KD tereny komunikacji KD granica oddzielająca tereny przeznaczone do zabudowy i za inwestowania od terenów wolnych od zabudowy |
|--|--|

ELEMENTY KSZTAŁTUJĄCE STRUKTURĘ PRZESTRZENNĄ

| | |
|---|---|
| UM główne osie komercyjne U główne osie mieszk UH główne osie "zielonych alei" | IT granica obszaru centrum KD granica obszaru śródmiejskiego |
|---|---|

ELEMENTY INFORMACYJNE NIE STANOWIĄCE USTALEN ZMIANY STUDIUM

granica zmiany Studium uwarunkowań i kierunków zagospodarowania przestrzennego Miasta Krakowa
 granica miasta Krakowa
 granice gmin sąsiednich
 istniejące budynki
 istniejące linie kolejowe

Widła, ważne osie i zbiorniki wodne
 tereny zamknięte
 tereny leśne wg ewidencji gruntów
 powierzchnie ograniczające lotniska
 planowane tunele i przebiegi wzdłuż biegu wyznaczonych koridorów drogowych

USTALENIA STUDIUM DLA OBSZARU W REJONIE SANKTARIUM BOŻEGO MIŁOSIĘDZIA W LAGIEWNIKACH

granica obszaru objętego zmianą Studium z dnia 3 marca 2010 r.
 Widła, ważne osie i zbiorniki wodne
 tereny zabudowane i zamieszkałe
 tereny przeznaczane do zabudowy i za inwestowania
 tereny kolejowe
 tereny komunikacji

KIERUNKI ZAGOSPODAROWANIA WYODREBNIONYCH KATEGORII TERENÓW

| | |
|--|-------------------------------------|
| MU tereny o przeważającej funkcji mieszkaniowo-usługowej UC tereny o przeważającej funkcji usług komercyjnych UP tereny o przeważającej funkcji usług publicznych | ZP tereny zieleni publicznej |
|--|-------------------------------------|

K1 STRUKTURA PRZESTRZENNA KIERUNKI I ZASADY ROZWOJU

URZĄD MIASTA KRAKOWA - BIURO PLANOWANIA PRZESTRZENNEGO
 SKALA 1: 25000

KIERUNKI OCHRONY I KSZTAŁTOWANIA

granice obszaru objętego sporządzonym miejscowym planem zagospodarowania przestrzennego
 granica obszaru wpisanej na Listę Światowego Dziedzictwa UNESCO
 granica pomnika historii "Kraków-Historyczny Zespół Miasta"
 granica strefy ochrony konserwatorskiej
 granica strefy surowcowej objętego obszaru wpisanej na Listę UNESCO
 granice strefy ochrony wartości kulturowych
 granice strefy ochrony sylwety miasta
 granice strefy ochrony krajobrazu
 granice strefy ochrony krajobrazu warownego - A
 granice strefy ochrony krajobrazu warownego - B

PARKI KULTUROWE

1. Stare Miasto
 2. Kazimierz - Stradom z Bulwami Wisły
 3. Stara Podgórze z Krzemionkami
 4. Stara Nowa Huta

ELEMENTY INFORMACYJNE NIE STANOWIĄCE USTALEN ZMIANY STUDIUM

granice i numery jednostek urbanistycznych
 istniejące budynki
 istniejący układ drogowy - osie ulic
 istniejące linie kolejowe
 Widła, ważne osie i zbiorniki wodne
 tereny zamknięte

USTALENIA STUDIUM DLA OBSZARU W REJONIE SANKTARIUM BOŻEGO MIŁOSIĘDZIA W LAGIEWNIKACH

granica obszaru objętego zmianą Studium z dnia 3 marca 2010 r.
 granice tereny zabudowane i zamieszkałe

K2 ŚRODOWISKO KULTUROWE KIERUNKI I ZASADY OCHRONY I ROZWOJU

URZĄD MIASTA KRAKOWA - BIURO PLANOWANIA PRZESTRZENNEGO
 SKALA 1: 25000

ZAGROZENIE POWODZIOWE ORAZ RUCHY MASOWE ZIEMI

granice obszaru objętego sporządzonym miejscowym planem zagospodarowania przestrzennego
 granica zmiany Studium uwarunkowań i kierunków zagospodarowania przestrzennego Miasta Krakowa
 granica miasta Krakowa
 granice gmin sąsiednich
 istniejące budynki
 granice i numery jednostek urbanistycznych
 istniejące budynki
 istniejący układ drogowy - osie ulic
 istniejące linie kolejowe
 Widła, ważne osie i zbiorniki wodne

ZAGROZENIE POWODZIOWE

obszary narażone na występowanie ruchów masowych
 obszary narażone na występowanie zjawisk gwałtownych
 obszary narażone na występowanie zjawisk gwałtownych

OCHRONA WÓD

teren ochrony bezpośredniej
 teren ochrony pośredniej
 teren ochrony bezpośredniej
 teren ochrony pośredniej

OCHRONA PRZYRODY

parki krajobrazowe
 strefa kształtowania systemu przyrodniczego

K3 ŚRODOWISKO PRZYRODNICZE KIERUNKI I ZASADY OCHRONY I ROZWOJU

URZĄD MIASTA KRAKOWA - BIURO PLANOWANIA PRZESTRZENNEGO
 SKALA 1: 25000

KIERUNKI OCHRONY I KSZTAŁTOWANIA

granice obszaru objętego sporządzonym miejscowym planem zagospodarowania przestrzennego
 granica obszaru wpisanej na Listę Światowego Dziedzictwa UNESCO
 granica pomnika historii "Kraków-Historyczny Zespół Miasta"
 granica strefy ochrony konserwatorskiej
 granica strefy surowcowej objętego obszaru wpisanej na Listę UNESCO
 granice strefy ochrony wartości kulturowych
 granice strefy ochrony sylwety miasta
 granice strefy ochrony krajobrazu
 granice strefy ochrony krajobrazu warownego - A
 granice strefy ochrony krajobrazu warownego - B

PARKI KULTUROWE

1. Stare Miasto
 2. Kazimierz - Stradom z Bulwami Wisły
 3. Stara Podgórze z Krzemionkami
 4. Stara Nowa Huta

ELEMENTY INFORMACYJNE NIE STANOWIĄCE USTALEN ZMIANY STUDIUM

granice i numery jednostek urbanistycznych
 istniejące budynki
 istniejący układ drogowy - osie ulic
 istniejące linie kolejowe
 Widła, ważne osie i zbiorniki wodne
 tereny zamknięte
 tereny leśne wg ewidencji gruntów
 powierzchnie ograniczające lotniska
 planowane tunele i przebiegi wzdłuż biegu wyznaczonych koridorów drogowych

USTALENIA STUDIUM DLA OBSZARU W REJONIE SANKTARIUM BOŻEGO MIŁOSIĘDZIA W LAGIEWNIKACH

granica obszaru objętego zmianą Studium z dnia 3 marca 2010 r.
 granice tereny zabudowane i zamieszkałe

K4 SYSTEMY TRANSPORTU KIERUNKI I ZASADY ROZWOJU

URZĄD MIASTA KRAKOWA - BIURO PLANOWANIA PRZESTRZENNEGO
 SKALA 1: 25000

KIERUNKI OCHRONY I KSZTAŁTOWANIA

granice obszaru objętego sporządzonym miejscowym planem zagospodarowania przestrzennego
 granica obszaru wpisanej na Listę Światowego Dziedzictwa UNESCO
 granica pomnika historii "Kraków-Historyczny Zespół Miasta"
 granica strefy ochrony konserwatorskiej
 granica strefy surowcowej objętego obszaru wpisanej na Listę UNESCO
 granice strefy ochrony wartości kulturowych
 granice strefy ochrony sylwety miasta
 granice strefy ochrony krajobrazu
 granice strefy ochrony krajobrazu warownego - A
 granice strefy ochrony krajobrazu warownego - B

PARKI KULTUROWE

1. Stare Miasto
 2. Kazimierz - Stradom z Bulwami Wisły
 3. Stara Podgórze z Krzemionkami
 4. Stara Nowa Huta

ELEMENTY INFORMACYJNE NIE STANOWIĄCE USTALEN ZMIANY STUDIUM

granice i numery jednostek urbanistycznych
 istniejące budynki
 istniejący układ drogowy - osie ulic
 istniejące linie kolejowe
 Widła, ważne osie i zbiorniki wodne
 tereny zamknięte
 tereny leśne wg ewidencji gruntów
 powierzchnie ograniczające lotniska
 planowane tunele i przebiegi wzdłuż biegu wyznaczonych koridorów drogowych

USTALENIA STUDIUM DLA OBSZARU W REJONIE SANKTARIUM BOŻEGO MIŁOSIĘDZIA W LAGIEWNIKACH

granica obszaru objętego zmianą Studium z dnia 3 marca 2010 r.
 granice tereny zabudowane i zamieszkałe

GOSPODARKA ODPADAMI I SYSTEM ODPROWADZANIA ŚCIEKÓW I WÓD OPADAYCH

obszar wymagający budowy, rozbudowy lub przebudowy miejskiego systemu wodociągowego
 planowana sieć wodociągowa
 planowany zbiornik wodociągowy
 planowana sieć kanalizacyjna
 planowana pompiwnia ścieków
 kierunek odpływu ścieków do miejskiego systemu kanalizacji
 planowany kierunek odpływu ścieków do miejskiego systemu kanalizacji

SYSTEM ZAOPATRZENIA W WODĘ

obszar wymagający budowy, rozbudowy lub przebudowy miejskiego systemu wodociągowego
 planowana sieć wodociągowa
 planowany zbiornik wodociągowy
 planowana sieć wodociągowa
 planowany kierunek odpływu wody z systemu wodociągowego
 kierunek odpływu wody z systemu wodociągowego

SYSTEM ELEKTROENERGETYCZNY

obszar wymagający budowy, rozbudowy lub przebudowy miejskiego systemu wodociągowego
 planowana sieć wodociągowa
 planowany zbiornik wodociągowy
 planowana sieć wodociągowa
 planowany kierunek odpływu wody z systemu wodociągowego
 kierunek odpływu wody z systemu wodociągowego

K5 INFRASTRUKTURA TECHNICZNA I KOMUNALNA KIERUNKI I ZASADY ROZWOJU

URZĄD MIASTA KRAKOWA - BIURO PLANOWANIA PRZESTRZENNEGO
 SKALA 1: 25000

KIERUNKI OCHRONY I KSZTAŁTOWANIA

granice obszaru objętego sporządzonym miejscowym planem zagospodarowania przestrzennego
 granica zmiany Studium uwarunkowań i kierunków zagospodarowania przestrzennego Miasta Krakowa
 granica miasta Krakowa
 granice gmin sąsiednich
 istniejące budynki
 granice i numery jednostek urbanistycznych
 istniejące budynki
 istniejący układ drogowy - osie ulic
 istniejące linie kolejowe
 Widła, ważne osie i zbiorniki wodne
 tereny zamknięte

ZAGROZENIE POWODZIOWE

obszary narażone na występowanie ruchów masowych
 obszary narażone na występowanie zjawisk gwałtownych
 obszary narażone na występowanie zjawisk gwałtownych

OCHRONA WÓD

teren ochrony bezpośredniej
 teren ochrony pośredniej
 teren ochrony bezpośredniej
 teren ochrony pośredniej

OCHRONA PRZYRODY

parki krajobrazowe
 strefa kształtowania systemu przyrodniczego

USTALENIA STUDIUM DLA OBSZARU W REJONIE SANKTARIUM BOŻEGO MIŁOSIĘDZIA W LAGIEWNIKACH

granica obszaru objętego zmianą Studium z dnia 3 marca 2010 r.
 granice tereny zabudowane i zamieszkałe

USTALENIA STUDIUM DLA OBSZARU W REJONIE SANKTARIUM BOŻEGO MIŁOSIĘDZIA W LAGIEWNIKACH

granica obszaru objętego zmianą Studium z dnia 3 marca 2010 r.
 granice tereny zabudowane i zamieszkałe

USTALENIA STUDIUM DLA OBSZARU W REJONIE SANKTARIUM BOŻEGO MIŁOSIĘDZIA W LAGIEWNIKACH

granica obszaru objętego zmianą Studium z dnia 3 marca 2010 r.
 granice tereny zabudowane i zamieszkałe

K6 PLANOWANIE MIEJSCOWE I PROGRAMY OPERACYJNE

URZĄD MIASTA KRAKOWA - BIURO PLANOWANIA PRZESTRZENNEGO
 SKALA 1: 25000