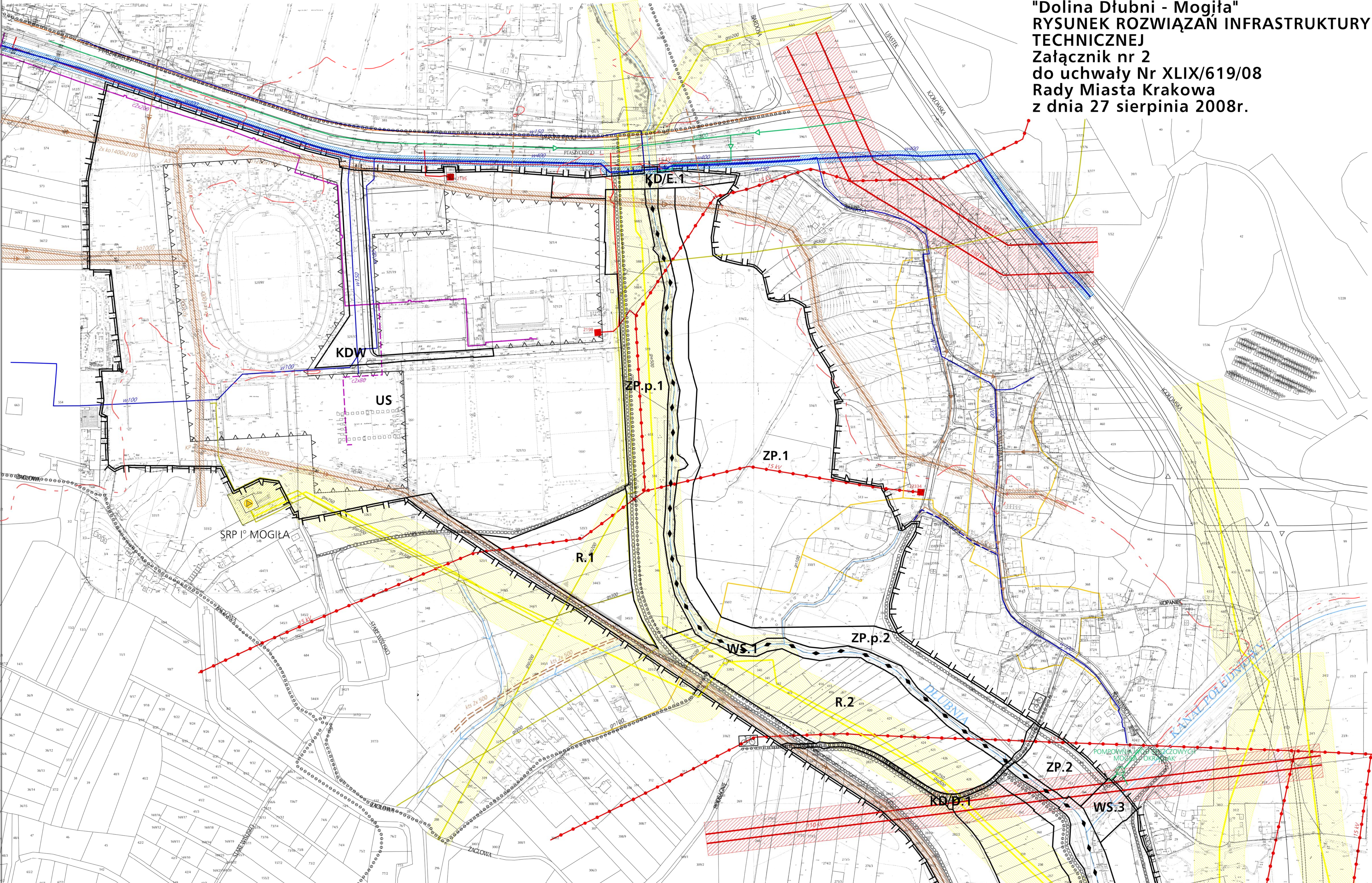


Miejscowy Plan Zagospodarowania Przemysłowego
 "Dolina Dłubni - Mogiła"
 RYSUNEK ROZWIĄZAŃ INFRASTRUKTURY TECHNICZNEJ
 Załącznik nr 2
 do uchwały Nr XLIX/619/08
 Rady Miasta Krakowa
 z dnia 27 sierpnia 2008r.



INFRASTRUKTURA TECHNICZNA

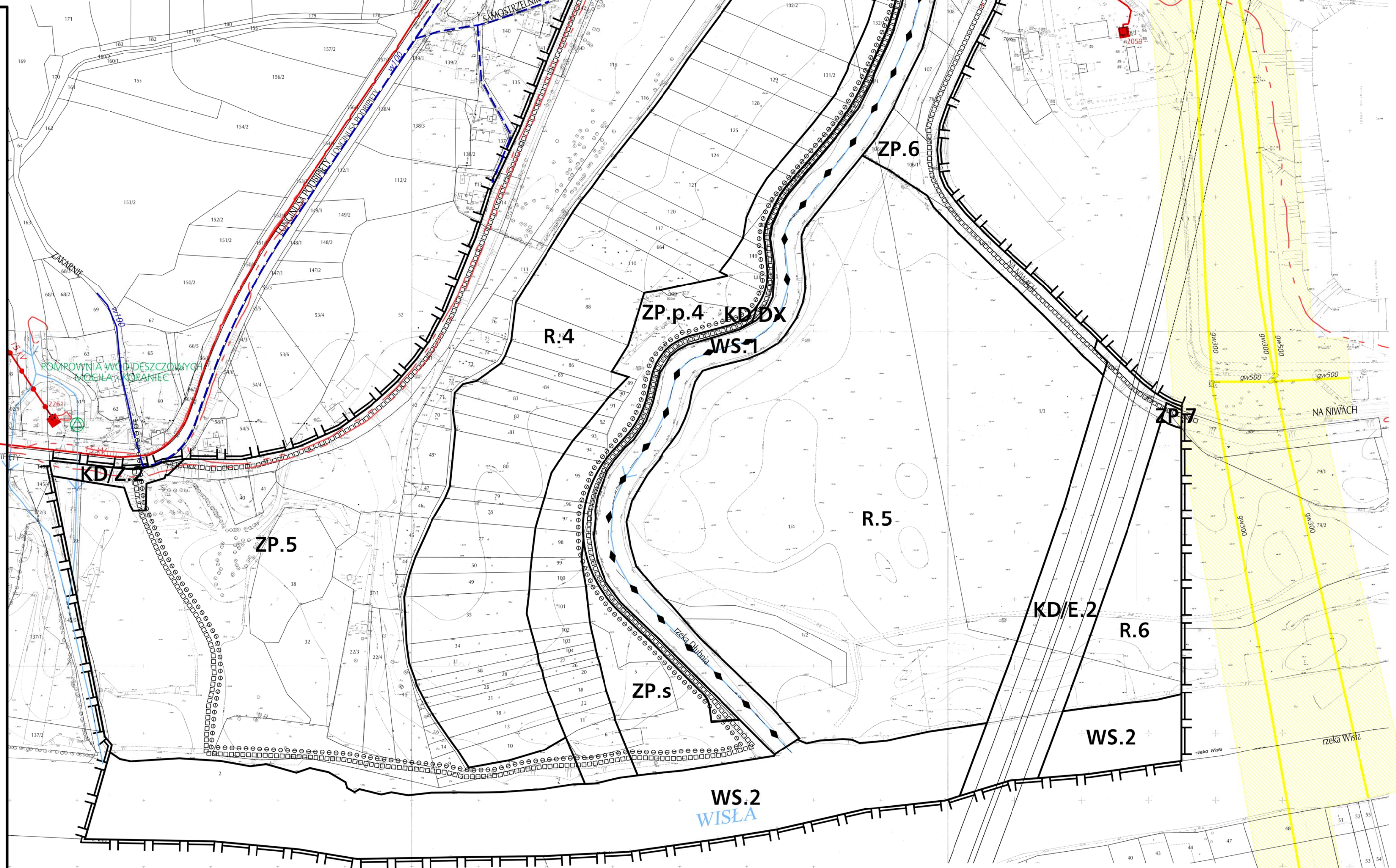
- ROWY I CIEKI WODNE**
- WODOCIĄGI**
- MAGISTRALA WODOCIĄGOWA ISTNIEJĄCA ZE STREFĄ OCHRONNĄ
 - WODOCIĄGI ISTNIEJĄCY
 - WODOCIĄGI PLANOWANY
- KANALIZACJA**
- KANALIZACJA OGÓLNOŚLAWNA ISTNIEJĄCA
 - KANALIZACJA SANITARNA ISTNIEJĄCA
 - KANALIZACJA DESZCZOWA ISTNIEJĄCA
 - POMPOWNI WÓD DESZCZOWYCH
 - KANALIZACJA SANITARNA PLANOWANA
- ELEKTROENERGETYKA**
- LINIA ELEKTROENERGETYCZNA NAPIĘCIEM 110 kV ISTNIEJĄCA ZE STREFĄ
 - LINIA ELEKTROENERGETYCZNA NAPIĘCIEM 15 kV ISTNIEJĄCA
 - LINIA ELEKTROENERGETYCZNA KABLOWA 15 kV ISTNIEJĄCA
 - STACJA TRANSFORMATOROWA SN/nm ISTNIEJĄCA
- GAZOWNICTWO**
- GAZOCIĄG WYSOKIEGO CIŚNIENIA ISTNIEJĄCY ZE STREFĄ
 - GAZOCIĄG ŚRĘDNIEGO PODWYŻSZONEGO CIŚNIENIA ISTNIEJĄCY ZE STREFĄ
 - GAZOCIĄG ŚRĘDNIEGO CIŚNIENIA ISTNIEJĄCY
 - GAZOCIĄG NISKIEGO CIŚNIENIA ISTNIEJĄCY
 - STACJA REDUKCYJNO - POMIAROWA I° ISTNIEJĄCA
- CIEPŁOWNICTWO**
- CIEPŁOCIĄGI ISTNIEJĄCY
 - CIEPŁOCIĄGI PLANOWANY
- TELETECHNIKA**
- LINIA TELETECHNICZNA ISTNIEJĄCA

MIEJSCOWY PLAN ZAGOSPODAROWANIA PRZESTRZENNEGO "DOLINA DŁUBNI - MOGIŁA"
RYSUNEK ROZWIĄZAŃ INFRASTRUKTURY TECHNICZNEJ

- TERENY ZIELIENI**
- R.1 - R.6 Tereny rolnicze
 - ZP.1 - ZP.7 Tereny zieleni urządzonej
 - ZP.p.1 - ZP.p.4 Tereny zieleni urządzonej publicznie dostępnej
 - ZP.s Tereny zieleni urządzonej związanej ze sportem i rekreacją
 - WS.1 - WS.3 Tereny wód powierzchniowych
- TERENY USŁUGOWE**
- US Tereny sportu i rekreacji
- TERENY TRAS KOMUNIKACYJNYCH**
- Tereny dróg publicznych**
- KD/E droga ekspresowa (KD/E.1 - KD/E.2)
 - KD/Z droga zbiorcza (KD/Z.1 - KD/Z.2)
 - KD/D droga dojazdowa (KD/D.1 - KD/D.2)
- Pozostałe tereny dróg
- KDW droga wewnętrzna
 - KD/DX droga pieszo-jezdna
- ELEMENTY OKREŚLONE PRZEPISAMI I DECYZJAMI ODRĘBNYMI**
- stanowisko archeologiczne
- ELEMENTY INFORMACYJNE NIE BĘDĄCE USTALENIAMI PROJEKTU PLANU**
- obszary zagrożone niebezpieczeństwem powodzi w przypadku uszkodzenia wału przeciwpowodziowego lub przełama się przez niego wody
 - ciągi widokowe
 - proponowany szlak kajakowy
 - ciągi piesze
 - trasy rowerowe
 - mosty
 - elementy rozwiązań komunikacyjnych
 - kontynuacja szlaków rowerowych: "szlak Bursztynowy" i lokalny szlak rowerowy Nowej Fluty



Skala 1: 2 000
 URZĄD MIASTA KRAKOWA
 BIURO PLANOWANIA PRZESTRZENNEGO



PROJEKTOWANIE SYSTEMÓW GRZEWCZYCH
 32-086 WĘGRZCE, ul.C12 nr 5
 TEL/FAX 285-74-41, 501 250 539
 OPRACOWAŁ: ANDRZEJ ŁĄŻECKI
 MARZANNA SCHNOTALE