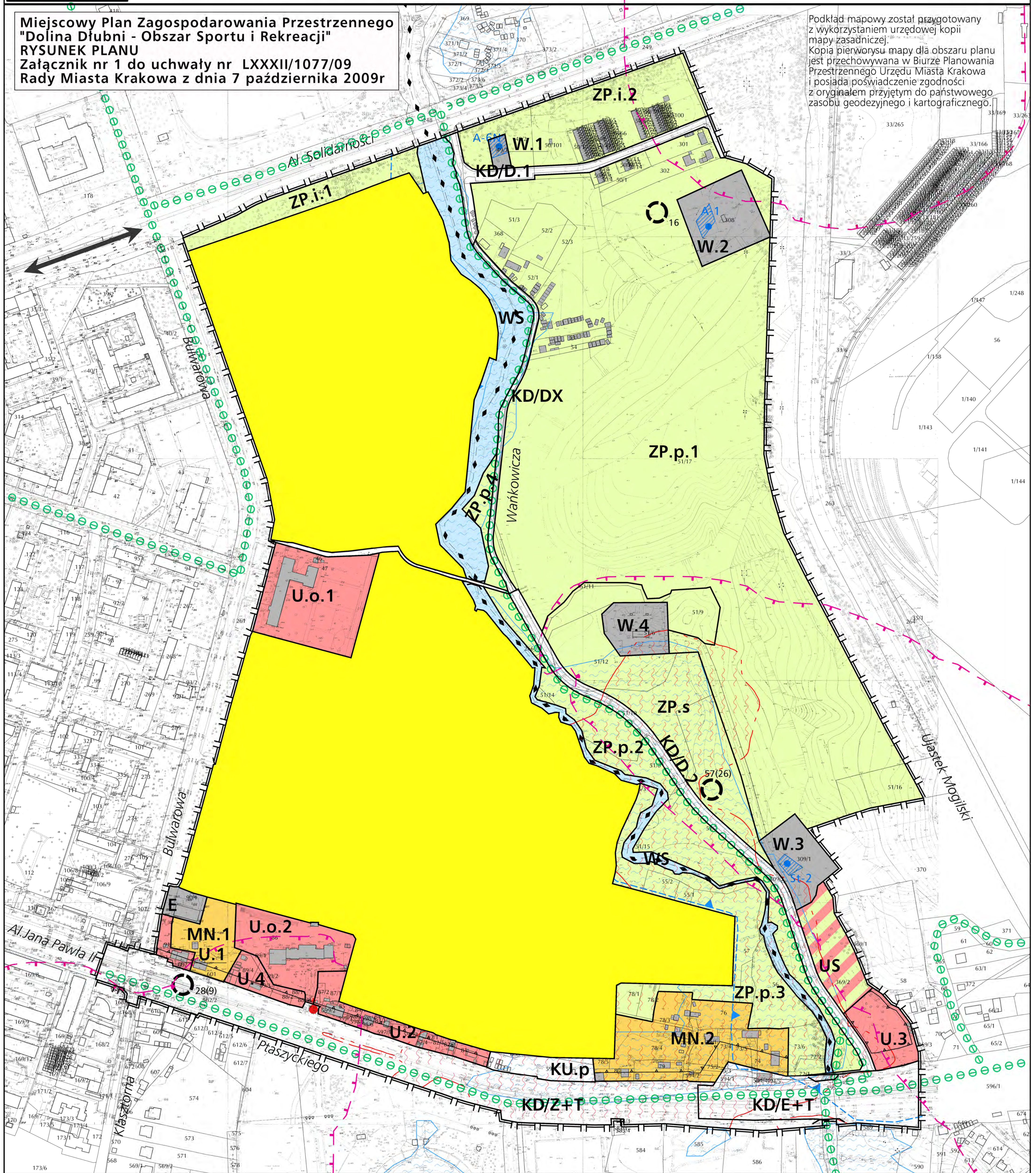




MIEJSCOWY PLAN ZAGOSPODAROWANIA PRZESTRZENNEGO "DOLINA DŁUBNI - OBSZAR SPORTU I REKREACJI"

Miejscowy Plan Zagospodarowania Przestrzennego
"Dolina Dłubni - Obszar Sportu i Rekreacji"
RYSUNEK PLANU
Załącznik nr 1 do uchwały nr LXXXII/1077/09
Rady Miasta Krakowa z dnia 7 października 2009r

Podkład mapowy został przygotowany z wykorzystaniem urzędowej kopii mapy zasadniczej. Kopia pierwotny mapy dla obszaru planu jest przechowywana w Biurze Planowania Przestrzennego Urzędu Miasta Krakowa i posiada poświadczenie zgodności z oryginałem przyjętym do państwowego zasobu geodezyjnego i kartograficznego.



RYSUNEK PLANU

ELEMENTY USTALEŃ PLANU:

- granica obszaru objętego planem
- linie rozgraniczające
- nieprzekraczalne linie zabudowy

TERENY ZIELENI:

- ZP.1-ZP.2 tereny zieleni urządzonej
- ZP.p.1-ZP.p.4 tereny zieleni urządzonej parkowej
- ZP.s teren zieleni urządzonej związanej ze sportem i rekreacją
- ZP.i.1-ZP.i.2 tereny urządzonej zieleni izolacyjnej
- WS teren wód powierzchniowych

TERENY MIESZKANIOWE:

- MN.1-MN.2 tereny zabudowy mieszkaniowej jednorodzinnej

TERENY USŁUGOWE:

- U.1-U.4 tereny zabudowy usługowej
- U.o.1-U.o.2 tereny usług oświaty
- US teren sportu i rekreacji

TERENY TRAS KOMUNIKACYJNYCH:

- KD/Z+T droga zbiorcza z tramwajem
- KD/E+T droga ekspresowa z tramwajem
- KD/DX drogi pieszko-jezdne
- KD/X drogi pieszce
- KD/D.1-KD/D.2 drogi dojazdowe
- KU.p teren parkingu

TERENY INFRASTRUKTURY TECHNICZNEJ:

- W.1-W.4 tereny ujęcia wód
- E tereny infrastruktury technicznej (urządzeń elektroenergetycznych)
- przebieg głównych ścieżek rowerowych

GRANICE WYZNACZONYCH W PLANIE STREF:

- archeologiczna strefa ochrony konserwatorskiej

ELEMENTY OKREŚLONE PRZEPISAMI I DECYZJAMI ODREBNYMI:

- strefa ochrony bezpośredniej ujęcia wody podziemnej "pas A" ustanowiona decyzją Wojewody Krakowskiego znak OS.III.6210-1-3/97
- strefa ochrony pośredniej ujęcia wody podziemnej "pas A" ustanowiona decyzją Wojewody Krakowskiego znak OS.III.6210-1-3/97
- stanowiska archeologiczne
- obiekty objęte ochroną konserwatorską

ELEMENTY INFORMACYJNE PLANU:

- powiązania widokowe - o dużym znaczeniu pod względem ekspozycji krajobrazu miejskiego
- strefa zagrożenia powodziowego od rzeki Dłubni
- obszary zagrożone niebezpieczeństwem powodzi w przypadku uszkodzenia wału przeciwpowodziowego lub przelania się przez niego wody
- proponowany szlak kajakowy
- istniejące kładki i mosty
- istniejące budynki mieszkalne, usługowe, garaże
- tereny dla których wyrokiem z dnia 16 czerwca 2011 sygn. akt: II OSK 596/11 Naczelny Sąd Administracyjny stwierdził nieważność.

SKALA 1 : 2000



URZĄD MIASTA KRAKOWA
BIURO PLANOWANIA PRZESTRZENNEGO
WRZESIEŃ 2009