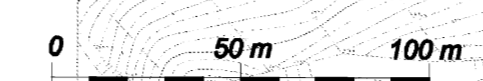


MIĘSCOWY PLAN ZAGOSPODAROWANIA PRZESTRZENNEGO OBSZARU "GÓRKA NARODOWA ZACHÓD" W KRAKOWIE
 RYSUNEK PLANU
 SKALA 1 : 2 000

ZALĄCZNIK NR 1 DO UCHWAŁY NR CXIX / 1283 / 06
 RADY MIASTA KRAKOWA Z DNIA 25 PAŹDZIERNIKA 2006R.



LEGENDA :

OBOWIAZUJĄCA TREŚĆ USTALEŃ RYSUNKU PLANU

- MN 1 MN DO 4 MN, 8 MN, 9 MN DO 21 MN - TERENY ZABUDOWY MIESZKANIOWEJ JEDNORODZINNEJ
- UP 1 UP DO 4 UP
- MW 1 MW DO 8 MW, 10 MW, 12 MW, 13 MW - TERENY ZABUDOWY MIESZKANIOWEJ WIELORODZINNEJ
- MW/MN 1 MW/MN DO 3 MW/MN, 5 MW/MN - TERENY ZABUDOWY MIESZKANIOWEJ WIELORODZINNEJ I JEDNORODZINNEJ
- U 1 U DO 3 U - TERENY ZABUDOWY USŁUG KOMERCYJNYCH
- UP 1 UP DO 4 UP - TERENY ZABUDOWY USŁUG PUBLICZNYCH
- UUP 1 UUP DO 4 UUP - TERENY ZABUDOWY USŁUG KOMERCYJNYCH I PUBLICZNYCH
- UUP/MW 1 UUP/MW DO 3 UUP/MW - TERENY ZABUDOWY USŁUG KOMERCYJNYCH I PUBLICZNYCH ORAZ ZABUDOWY MIESZKANIOWEJ WIELORODZINNEJ
- ZP(n) 1 ZP(n) DO 7 ZP(n) - TERENY ZIELENI PARKOWEJ WRAZ Z BUDYNKAMI I BUDYNKAMI DAWNEGO DWORU
- ZP 1 ZP DO 8 ZP - TERENY ZIELENI PUBLICZNEJ I PRACOWNICZEJ
- ZO 1 ZO DO 3 ZO - TERENY OTWARTE, W TYM TERENY HOLANDZKI, ZIELENI NIEURZĄDZONEJ ORAZ ZAPASOWE (OLUDOWA BIOLOGICZNA ORODOWA)
- ZL 1 ZL - TEREN LESNY
- KD(PR) 1 KD(PR) - TERENY PRZESTRZENI PUBLICZNEJ - PLAC MIEJSKI
- PL 1 PL - TERENY PRZESTRZENI PUBLICZNEJ - PLAC MIEJSKI
- ZPKP 1 ZPKP DO 7 ZPKP - TERENY WYDZIELONYCH CIĄGÓW PRZEJAZDOWYCH WRAZ Z URZĄDKAMI ZIELENI PUBLICZNAJ
- KD(T) 1 KD(T) - TERENY WYDZIELONYCH CIĄGÓW PRZEJAZDOWYCH WRAZ Z URZĄDKAMI ZIELENI PUBLICZNAJ
- KD(B) 1 KD(B) - TERENY WYDZIELONYCH CIĄGÓW PRZEJAZDOWYCH WRAZ Z URZĄDKAMI ZIELENI PUBLICZNAJ
- KD(PR) 1 KD(PR) - TERENY WYDZIELONYCH CIĄGÓW PRZEJAZDOWYCH WRAZ Z URZĄDKAMI ZIELENI PUBLICZNAJ
- KD(G) 1 KD(G) - TERENY DROGI PUBLICZNEJ - DROGA GŁÓWNA
- KD(Z) 1 KD(Z) - TERENY DROGI PUBLICZNEJ - DROGA ZBIORCZA
- KD(L) 1 KD(L) DO 7 KD(L) - TERENY DROGI PUBLICZNEJ - DROGI LOKALNE
- KD(D) 1 KD(D), 2 KD(D), 4 KD(D) DO 16 KD(D) - TERENY DROGI PUBLICZNEJ - DROGI DOJAZDOWE
- KD(X) 1 KD(X) DO 14 KD(X) - TERENY DROGI PUBLICZNEJ - DROGI DOJAZDOWE
- W 1 W - TERENY INFRASTRUKTURY TECHNICZNEJ Z ZAKRESU URZĄDZEN ZAOPATWNIENIA W WODĘ
- MEZOSZCZEGÓLNE LINIE ZABUDOWY
- OBOWIAZUJĄCE LINIE ZABUDOWY
- PRZEbieg PROJEKTOWANYCH PODSTAWOWYCH TRAS RÓWNOCIENNYCH WRAZ Z STUDIUM SYSTEMU PODSTAWOWYCH TRAS RÓWNOCIENNYCH W KRAKOWIE
- REJONY INTENSYWNEGO SPŁYWIANIA POWYRÓW LESOWYCH I ZWIĘZBILKOWYCH
- ORIENTACYJNA GRANICA PROJEKTOWANEJ STREFY OCHRONY KRAJOBRAZOWEJ I KOMUNIKACYJNYCH (JAKO WARIANT GRANICZNY PRZYJĘTO DOPUSZCZAŁY PODZÓWEK W PORĘCZNOŚCI BEZ ZASTOSOWANIA PRZEWYIANYCH PLANEM URZĄDZEN I DODANYCH ZARZĄDZAJĄCYCH)
- TERENY SKŁA KRAJOBRAZOWEGO (MIAŁO 2013 - OBYWATELSTWA 18-20-letni, 21-25-letni, 26-30-letni, 31-35-letni, 36-40-letni, 41-45-letni, 46-50-letni, 51-55-letni, 56-60-letni, 61-65-letni, 66-70-letni, 71-75-letni, 76-80-letni, 81-85-letni, 86-90-letni, 91-95-letni, 96-100-letni)

- ELEMENTY UZASADNIWIONE W RYSUNKU PLANU, USTALONE NA MOCY PRZEPISÓW OBYWATELSTWA:
- STANOWISKA ARCHEOLOGICZNE ZNAJDUJĄCE SIĘ W ENCEKLIE STANOWISK ARCHEOLOGICZNYCH WRAZ Z ODDZIENIEM TYCH TERENÓW KRAJOBRAZOWYCH I SYMBIEM LITEROWYM, W TYM:
 - 1 - BUDYNEK DAWNEGO DWORU
 - 2 - PARK
 - 3 - TEREN DAWNEGO ZESPÓŁU
 - GRANICA STREFY OCHRONNEJ TERENU ZAMKNIĘTEGO
 - STREFA OCHRONNA LINII ELEKTROENERGETYCZNYCH ŚREDNIEGO NAPIĘCIA
 - STREFA OCHRONNA MAGISTRALI WODOCIĄGOWEJ

INFORMACYJNA TREŚĆ USTALEŃ RYSUNKU PLANU

- GRANICA ADMINISTRACYJNA MIASTA KRAKOWA
- BUDYNKI O CHARAKTERZE ZABUDOWY TRADYCYJNEJ (ZAWARTY W KARTACH KATALOGOWYCH WOJEWÓDZKIEGO URZĘDU OCHRONY ZABYTKÓW W KRAKOWIE, OZNACZONE NUMERAMI OD 4 DO 11 KAPLICZKI)
- PRZEbieg OCENKA SZLAKU "WYDZIEŁY KRAKÓW"
- CIĄGI I PUNKTY WIDOKOWE
- ORIENTACYJNA GRANICA GŁÓWNEJ ZBIORNIKA WÓD PODZIEMNYCH (GZPW)
- PRZEbieg
- GRANICA OTULINY ZESPÓŁU JAZAŁKOWYCH PARKÓW KRAJOBRAZOWYCH
- GRANICA STREFY OCHRONY Z NADZORAMI ARCHEOLOGICZNYMI

BILANS TERENÓW

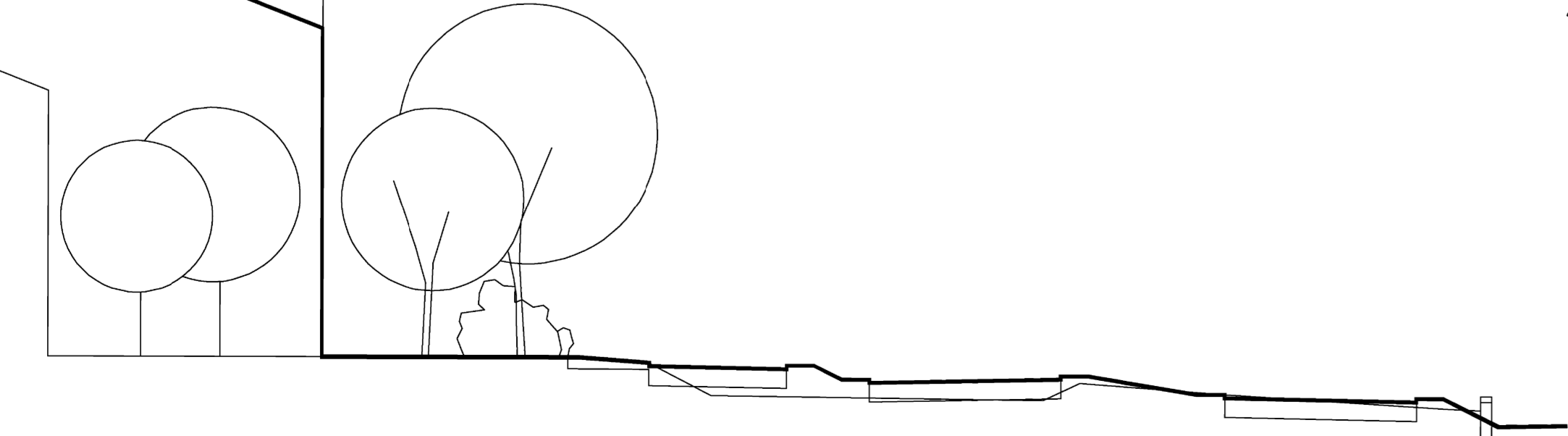
TEREN	HA	TEREN	HA
MN	40,18	MW/MN	28,05
MW	40,18	U	11,35
U	28,05	UP	5,11
MW/MN	11,35	UUP	6,24
U	5,11	UUP/MW	4,53
UP	6,24	ZP(n)	3,17
UUP	4,53	ZP	5,40
UUP/MW	2,53	ZL	8,31
ZP(n)	3,17	ZO	4,25
ZP	5,40	PL	1,49
ZL	8,31	ZPKP	4,25
ZO	4,25	KD(B)	0,50
PL	1,49	KD(PR)	2,69
ZPKP	4,25	KD(G)	0,50
KD(B)	0,50	KD(R)	2,58
KD(PR)	2,69	KD(E)	3,89
KD(G)	0,50	KD(Z)	3,88
KD(R)	2,58	KD(L)	5,97
KD(E)	3,89	KD(D)	1,18
KD(Z)	3,88	KD(X)	5,15
KD(L)	5,97	W	0,74
KD(D)	1,18	RAZEM	144,38
KD(X)	5,15		
W	0,74		
RAZEM	144,38		

Podkład mapowy został przygotowany z wykorzystaniem urzędowej kopii mapy zasadniczej. Kopia planu terenu dla obszaru planu jest przechowywana w Biurze Planowania Przestrzennego Urzędu Miasta Krakowa i posiada polewiczenie zgodności z oryginalnym przebiegiem do pełnowartościowego zasobu geodezyjnego i kartograficznego.

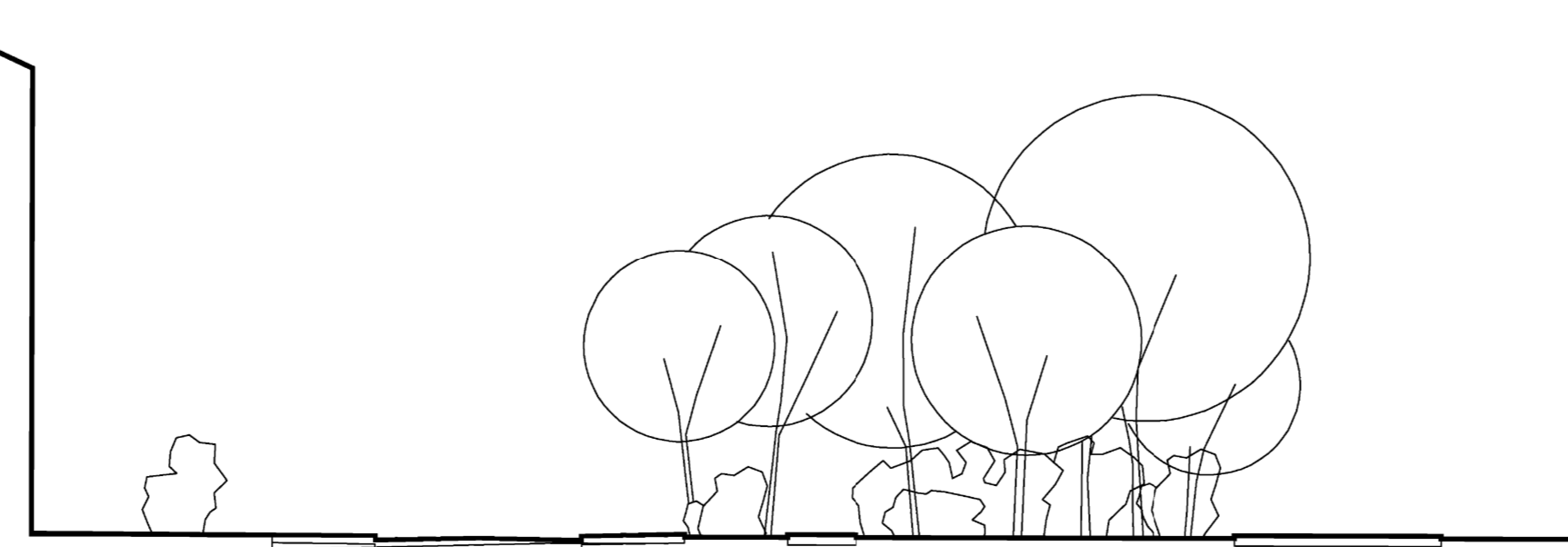
opracowano w firmie
uai **URZĄD MIASTA KRAKOWA**
 ul. Chałubińskiego 10, 31-110 Kraków, tel. 12 621 11 11
 ul. Chałubińskiego 10, 31-110 Kraków, tel. 12 621 11 11
 ul. Chałubińskiego 10, 31-110 Kraków, tel. 12 621 11 11

MIĘSCOWY PLAN ZAGOSPODAROWANIA PRZESTRZENNEGO OBSZARU "GÓRKA NARODOWA ZACHÓD" W KRAKOWIE
 RYSUNEK PLANU
 SKALA 1:2 000
 Opraczenie: mgr inż. arch. ANŻEJKA NAJDAK

PRZEKRÓJ A-A :



PRZEKRÓJ B-B :



PRZEKRÓJ C-C :

