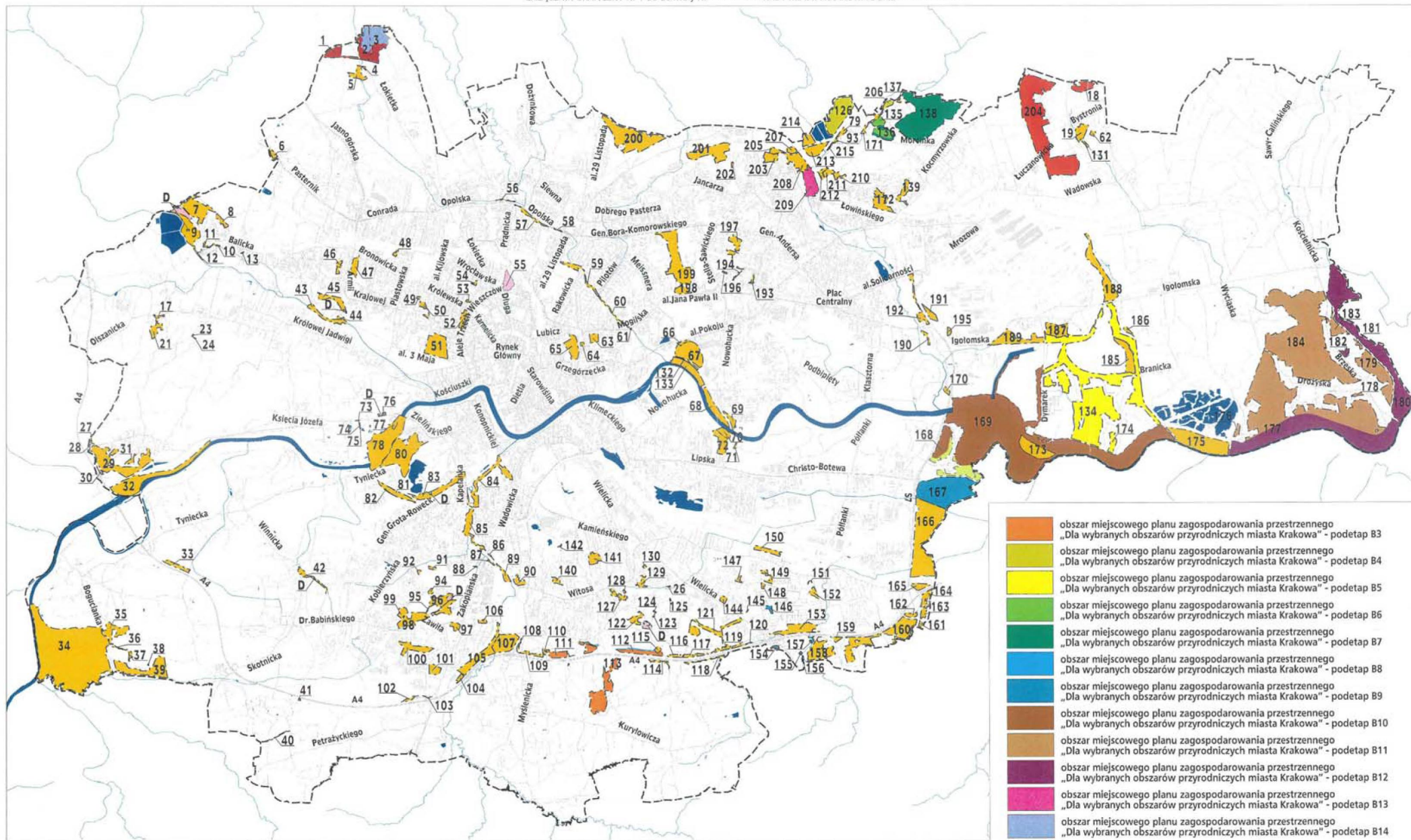


GRANICE SPORZĄDZANEGO MIEJSCOWEGO PLANU ZAGOSPODAROWANIA PRZESTRZENNEGO „DLA WYBRANYCH OBSZARÓW PRZYRODNICZYCH MIASTA KRAKOWA”

ZALĄCZNIK GRAFICZNY Nr 1 do uchwały Nr CIX/2946/23 RADY MIASTA KRAKOWA z dnia 26 kwietnia 2023 r.



--- granica miejscowego planu zagospodarowania przestrzennego „Dla wybranych obszarów przyrodniczych miasta Krakowa”

obszar miejscowego planu zagospodarowania przestrzennego „Dla wybranych obszarów przyrodniczych miasta Krakowa” - etap A

obszar miejscowego planu zagospodarowania przestrzennego „Dla wybranych obszarów przyrodniczych miasta Krakowa” - etap C

obszar miejscowego planu zagospodarowania przestrzennego „Dla wybranych obszarów przyrodniczych miasta Krakowa” - etap D

Obszar miejscowego planu zagospodarowania przestrzennego „Dla wybranych obszarów przyrodniczych miasta Krakowa” - etap B, w podziale na podetapy:

obszar miejscowego planu zagospodarowania przestrzennego „Dla wybranych obszarów przyrodniczych miasta Krakowa” - podetap B1

obszar miejscowego planu zagospodarowania przestrzennego „Dla wybranych obszarów przyrodniczych miasta Krakowa” - podetap B2

1000 0 2000 4000 m