

Wydział Planowania Przestrzennego UMK

**Miejscowy plan zagospodarowania przestrzennego
obszaru „ŻABINIEC”**



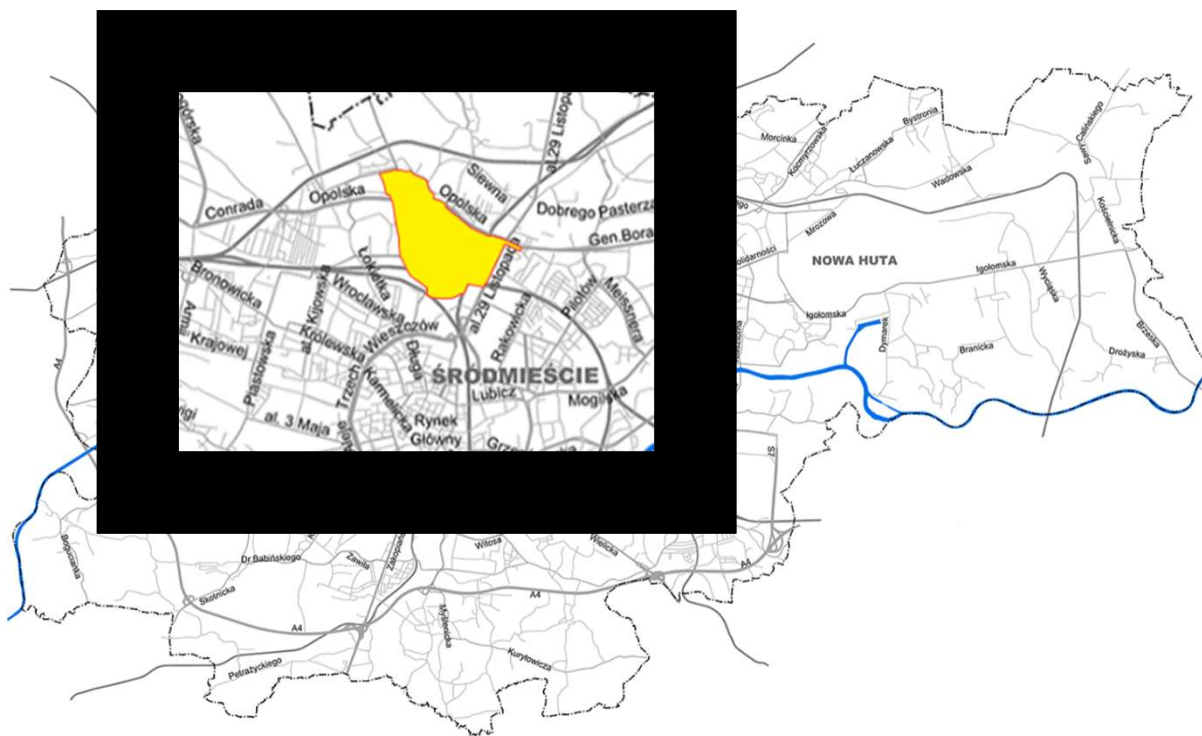
Kraków

**Uchwała Nr XIV/266/19
Rady Miasta Krakowa z dnia 24 kwietnia 2019 r.**

**URZĄD MIASTA KRAKOWA
WYDZIAŁ PLANOWANIA PRZESTRZENNEGO
ul. Mogilska 41, 31-545 Kraków**

MIEJSCOWY PLAN ZAGOSPODAROWANIA PRZESTRZENNEGO OBSZARU ŻABINIEC

**LOKALIZACJA
OMAWIANEGO
OBSZARU**



Powierzchnia planu:
177,7 ha

Jednostki ewidencyjne:
Krowodrza
Śródmieście

Dzielnice:
Stare Miasto
Prądnik Czerwony
Prądnik Biały
Krowodrza



CELE PLANU

Celem planu jest określenie przyszłej struktury funkcjonalno-przestrzennej obszaru poprzez:

1. stworzenie warunków dla zapewnienia właściwego rozwoju komunikacyjnego wewnątrz obszaru oraz powiązań komunikacyjnych z terenami sąsiednimi;
2. poprawę warunków życia poprzez kształtowanie atrakcyjnych przestrzeni publicznych;
3. uporządkowanie przestrzenne obszaru – w szczególności zaniedbanych terenów w rejonie terenów kolejowych;
4. kształtowanie nowej zabudowy oraz przestrzeni publicznych w oparciu o przyjęta w studium politykę architektoniczną;
5. stworzenie warunków dla zrównoważonego rozwoju ze szczególnym uwzględnieniem integracji terenów zieleni i terenów zabudowy mieszkaniowej jednorodzinnej i wielorodzinnej.



PROJEKTU PLANU

- Tekst planu
- Rysunek planu



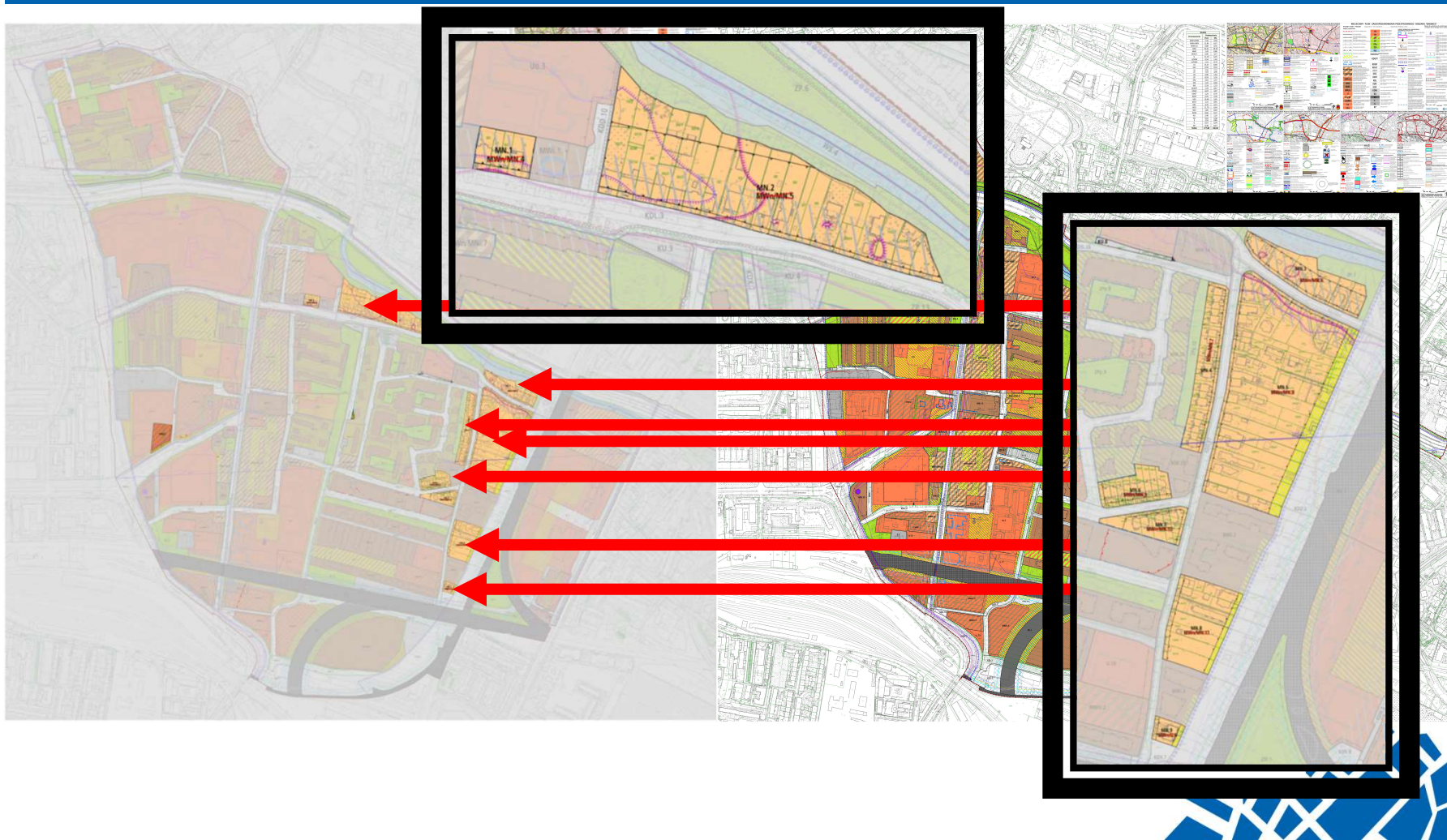
URZĄD MIASTA KRAKOWA
WYDZIAŁ PLANOWANIA
PRZESTRZENNEGO

ul. Mogilska 41,
31-545 Kraków



PROJEKTU PLANU

- Tekst planu
- Rysunek planu

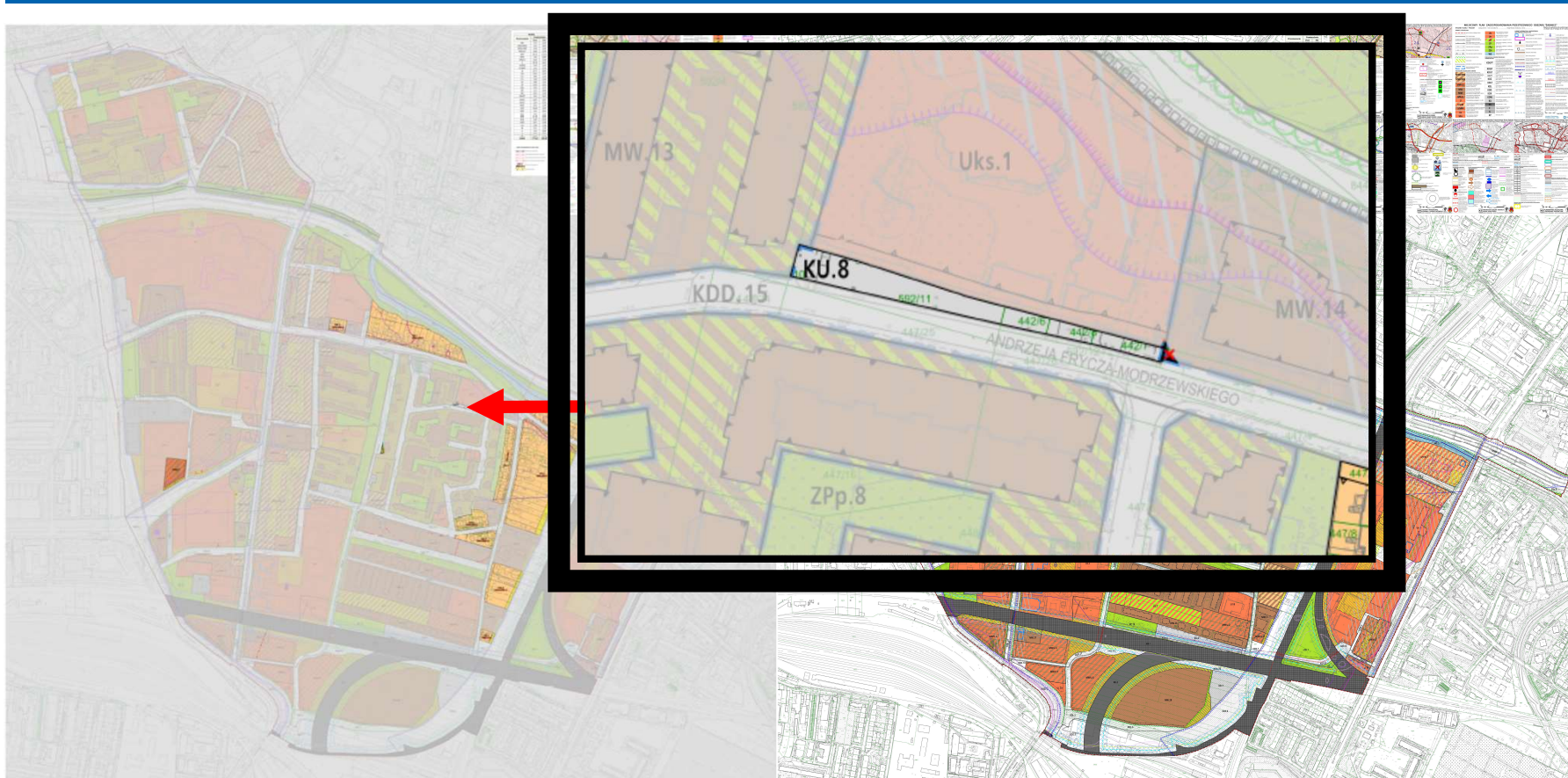


URZĄD MIASTA KRAKOWA
WYDZIAŁ PLANOWANIA
PRZESTRZENNEGO

ul. Mogilska 41,
31-545 Kraków

PROJEKTU PLANU

- Tekst planu
- Rysunek planu



URZĄD MIASTA KRAKOWA
WYDZIAŁ PLANOWANIA
PRZESTRZENNEGO

ul. Mogilska 41,
31-545 Kraków



PROJEKTU PLANU

- Tekst planu
- Rysunek planu



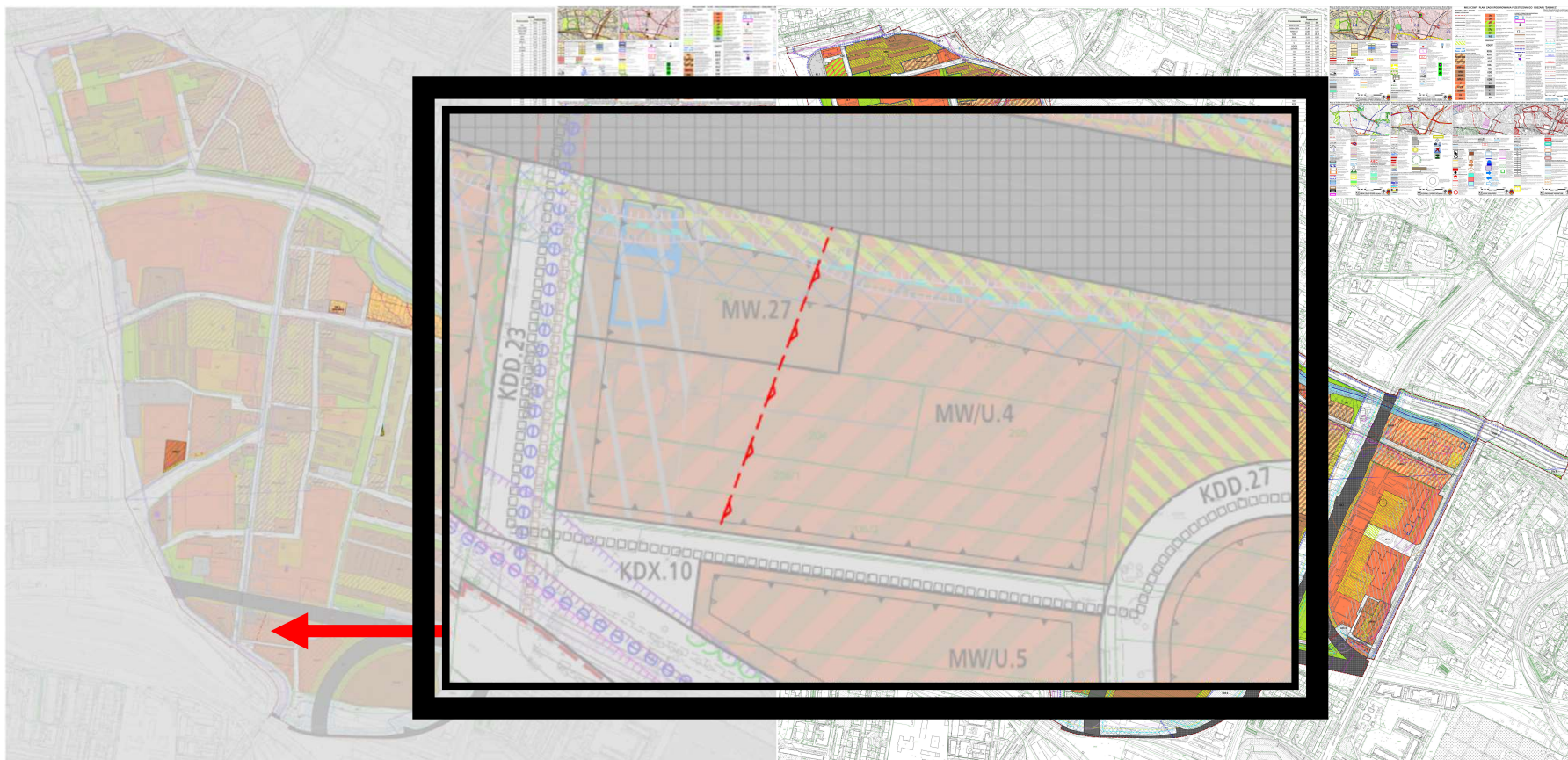
URZĄD MIASTA KRAKOWA
WYDZIAŁ PLANOWANIA
PRZESTRZENNEGO

ul. Mogilska 41,
31-545 Kraków



PROJEKTU PLANU

- Tekst planu
- Rysunek planu



URZĄD MIASTA KRAKOWA
WYDZIAŁ PLANOWANIA
PRZESTRZENNEGO

ul. Mogilska 41,
31-545 Kraków



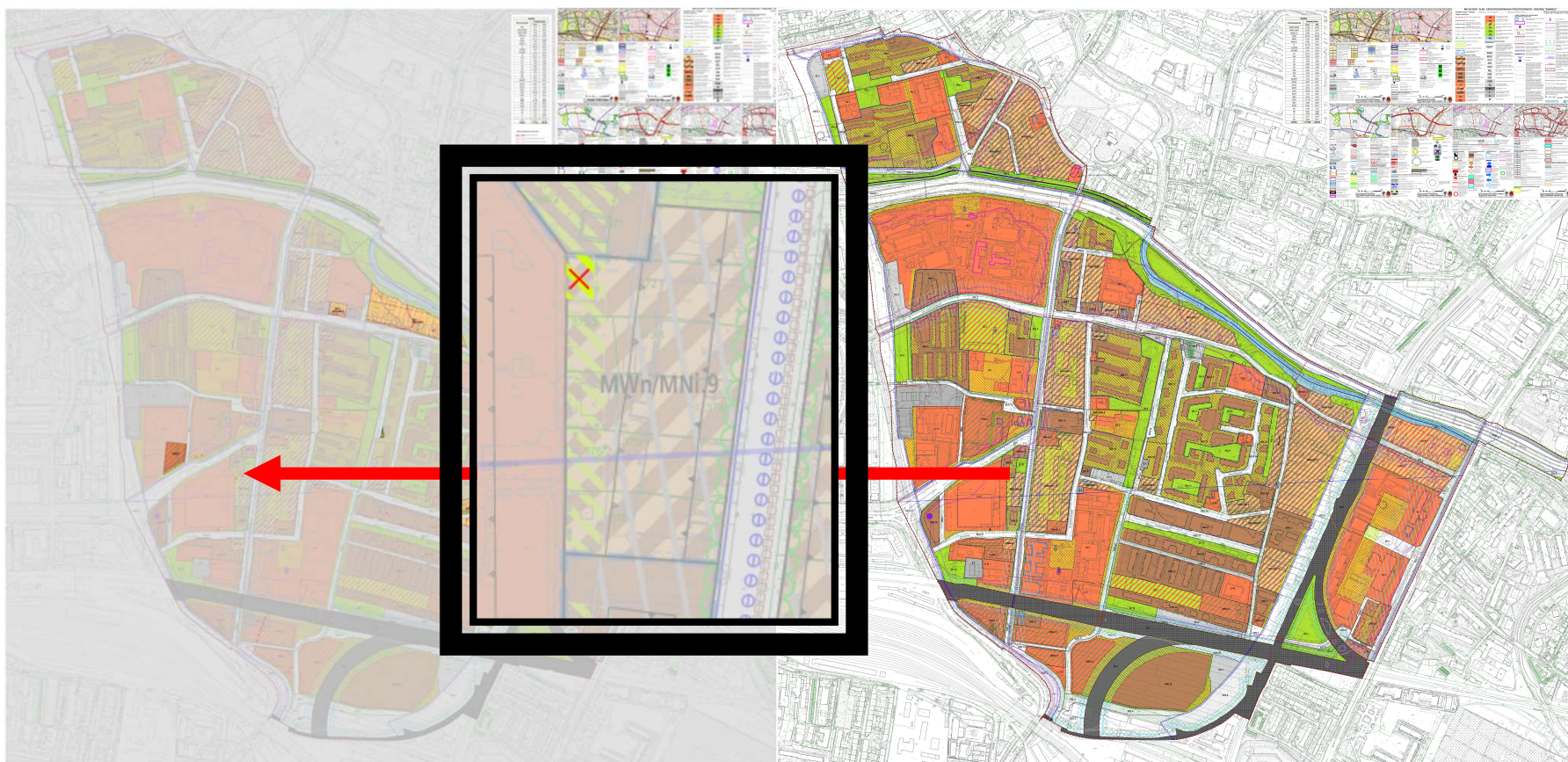
PROJEKTU PLANU

- Tekst planu
- Rysunek planu



PROJEKTU PLANU

- Tekst planu
- Rysunek planu



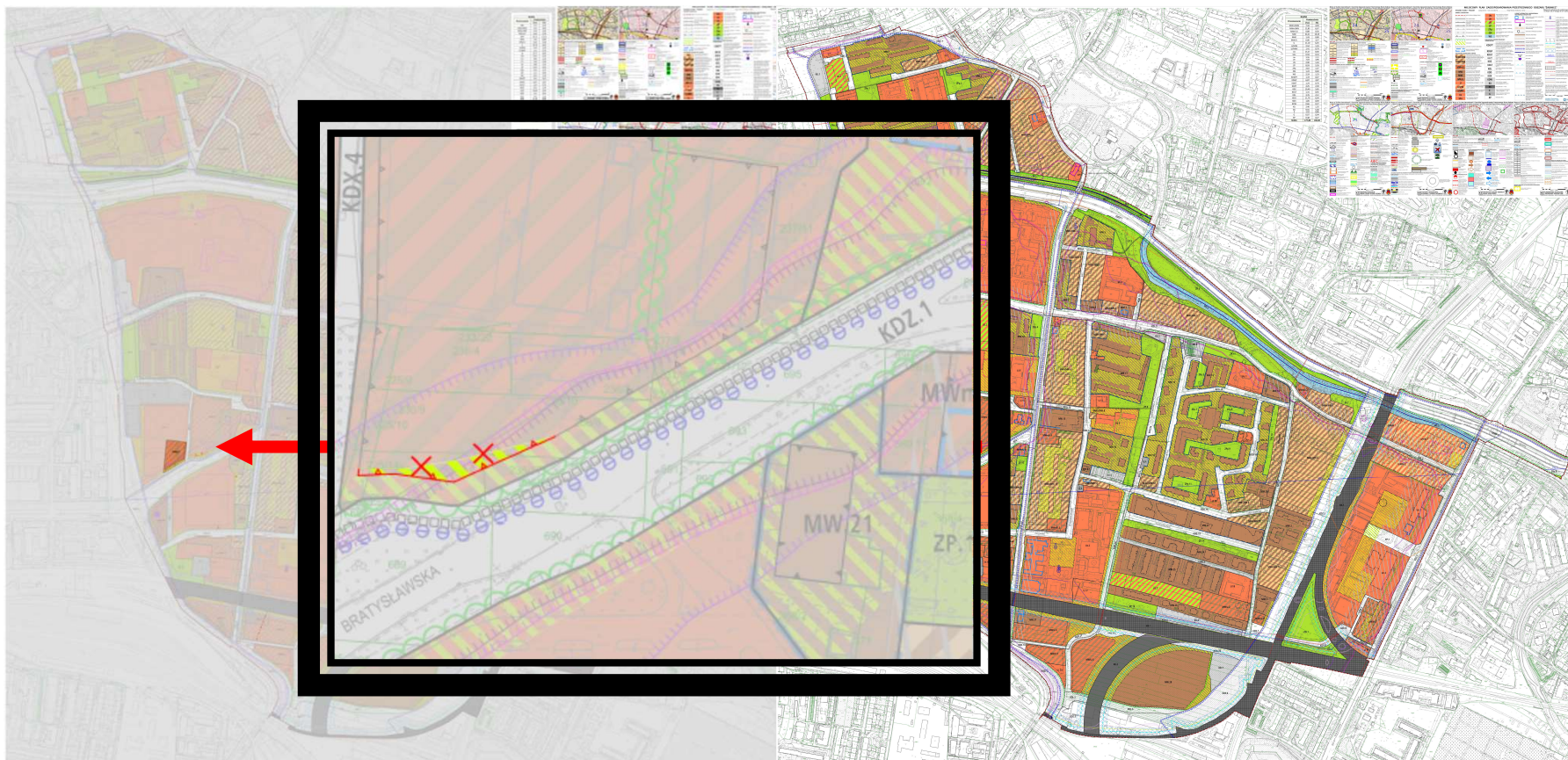
URZĄD MIASTA KRAKOWA
WYDZIAŁ PLANOWANIA
PRZESTRZENNEGO

ul. Mogilska 41,
31-545 Kraków



PROJEKTU PLANU

- Tekst planu
- Rysunek planu



URZĄD MIASTA KRAKOWA
WYDZIAŁ PLANOWANIA
PRZESTRZENNEGO

ul. Mogilska 41,
31-545 Kraków



PROJEKTU PLANU

- Tekst planu
- Rysunek planu



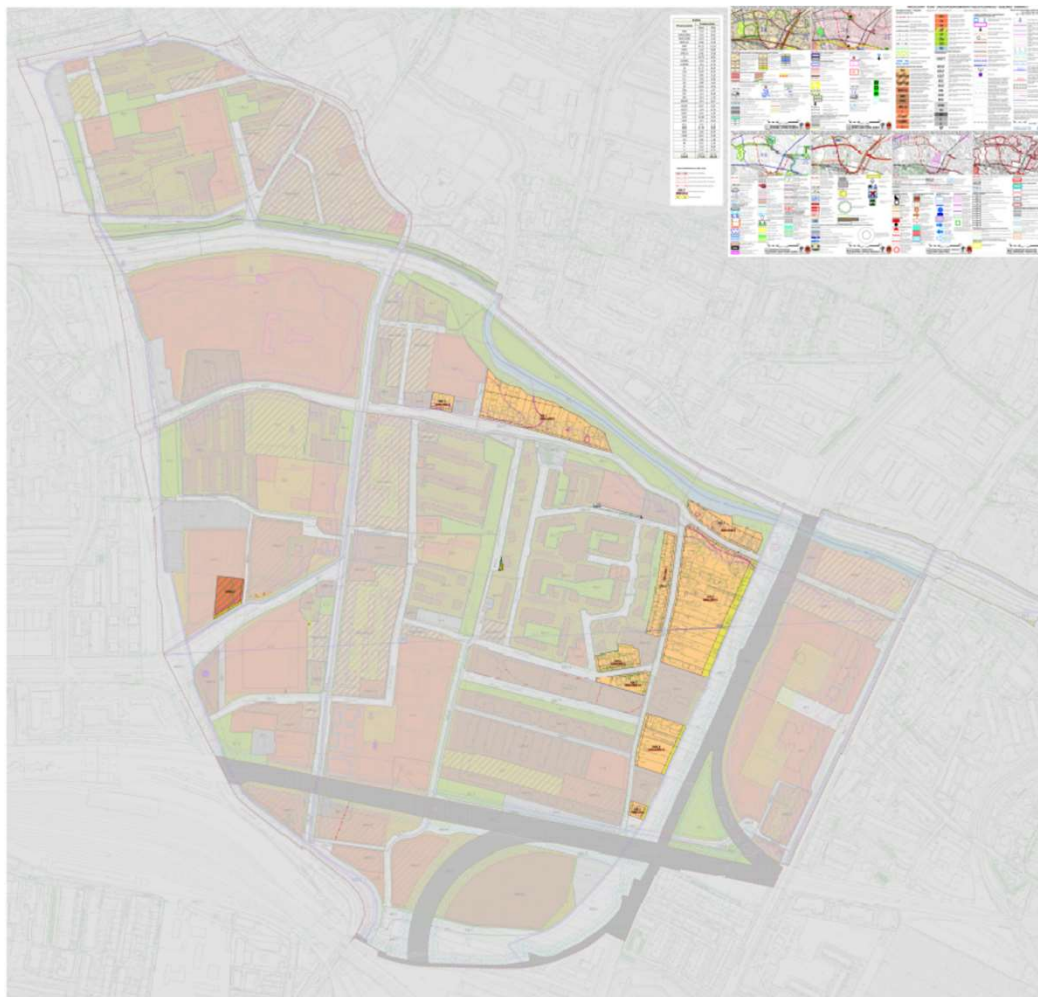
URZĄD MIASTA KRAKOWA
WYDZIAŁ PLANOWANIA
PRZESTRZENNEGO

ul. Mogilska 41,
31-545 Kraków



PROJEKTU PLANU

- Tekst planu
- Rysunek planu



URZĄD MIASTA KRAKOWA
WYDZIAŁ PLANOWANIA
PRZESTRZENNEGO

ul. Mogilska 41,
31-545 Kraków

UCHWAŁA NR
RADY MIASTA KRAKOWA
z dnia
w sprawie uchwalenia
miejscowego planu zagospodarowania przestrzennego obszaru
„Zabinec”

Na podstawie art. 20 ust. 1 ustawy z dnia 27 marca 2003 r. o planowaniu i zagospodarowaniu przestrzennym (Dz. U. z 2022 r. poz. 503, 1846, 2185, 2747 oraz z 2023 r. poz. 553) w związku z art. 9 ust. 2 ustawy z dnia 20 kwietnia 2021 r. o zmianie ustaw regulujących przygotowanie i realizację kluczowych inwestycji w zakresie strategicznej infrastruktury energetycznej (Dz. U. z 2021 r., poz. 922), uchwala się, co następuje:

§ 1. 1. Uchwala się miejscowy plan zagospodarowania przestrzennego obszaru „Zabinec”, zwany dalej „planem”, stwierdzając, że nie narusza on ustaleń Studium uwarunkowań i kierunków zagospodarowania przestrzennego Miasta Krakowa.

2. Granice planu określone zostały w załączniku graficznym do uchwały Nr XIV/266/19 Rady Miasta Krakowa z dnia 24 kwietnia 2019 r. w sprawie przystąpienia do sporządzenia miejscowego planu zagospodarowania przestrzennego obszaru „Zabinec” i obejmują obszar położony w północnej części Krakowa, w Dzielnicy IV Prądnik Biały, ograniczony:

- 1) od północy – północnymi granicami działek nr 701, 767, następnie północną częścią działki nr 768/1 w kierunku wschodnim oraz częściowo jej wschodnią granicą w kierunku południowym, następnie północną i północno-wschodnią granicą działek nr 183, 187/19, następnie północno-wschodnią granicą działki nr 187/13, następnie częściowo północną granicą działki nr 187/17 w kierunku wschodnim, następnie północną i północno-wschodnią granicą działek nr 536/12, 536/11, następnie północną i północno-wschodnią granicą działki nr 536/13, następnie wschodnią część granicy działki nr 536/3, następnie północną granicą działki nr 512/3, następnie południową granicę i część działki 573/5, następnie zachodnią i północną granicą działki nr 514/5, następnie północną granicą działki nr 515/10, 515/12, 515/4, 516/1, 517/1, 518/1, następnie północną i wschodnią granicą działki nr 519/3, następnie południową część działki nr 539/5 oraz częściowo jej wschodnią granicą w kierunku południowym [obr. 42 Krowodrza], następnie północną granicą działek nr 551/23, 551/11, 551/19 [obr. 44 Krowodrza], następnie zachodnią granicą działki nr 706/5, następnie południową część działek nr 706/11, 706/10, następnie południową część działki 707/4 w kierunku wschodni, następnie południową część działki nr 707/4 [obr. 22 Śródmieście], następnie częściowo północną granicą działek nr 995, 1002/9 [obr. 23 Śródmieście], następnie północną granicą działki nr 713/6, następnie północną granicą działki 742/1 [obr. 22 Śródmieście];
- 2) od wschodu – wschodnią granicą działki nr 742/1 [obr. 22 Śródmieście], następnie wschodnią część działki nr 1002/9 w kierunku południowym i częściowo jej wschodnią granicą, następnie wschodnią część działki nr 993/1 i częściowo jej południową granicą, następnie południową granicą działek nr 95/2, 94/2, 93/2, 92/2, 1003/2, 90/2, 89/3, następnie częściowo południową granicą działki nr 993/1, następnie wschodnią i częściowo południową granicą działki nr 992/2, następnie środkową część działek nr 992/1, 1175, 1166, 1238, w kierunku południowym, następnie



Dziękujemy za uwagę!

