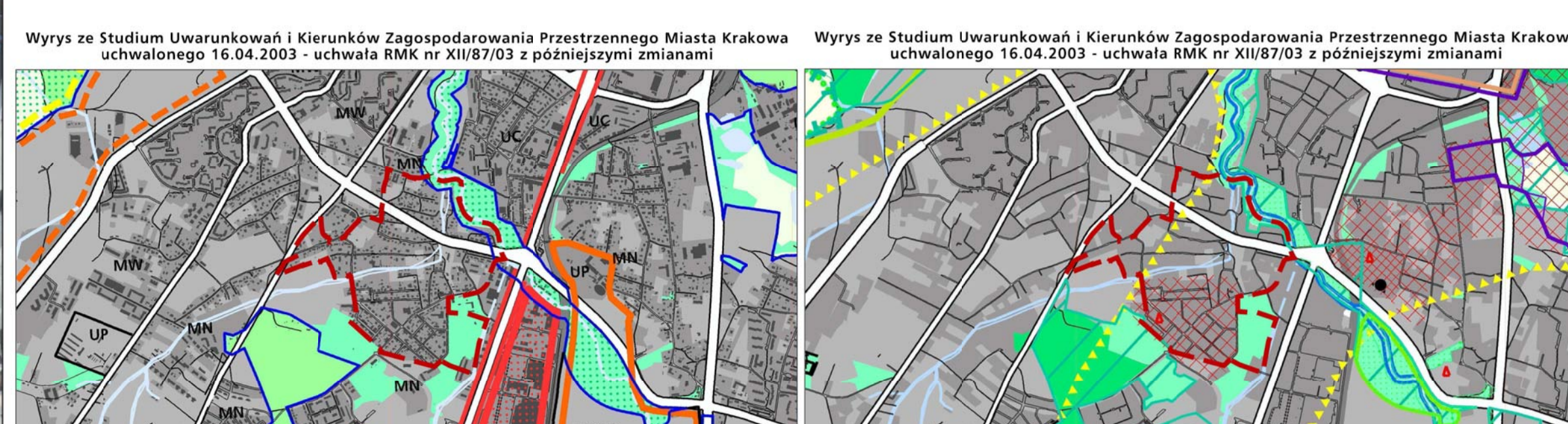
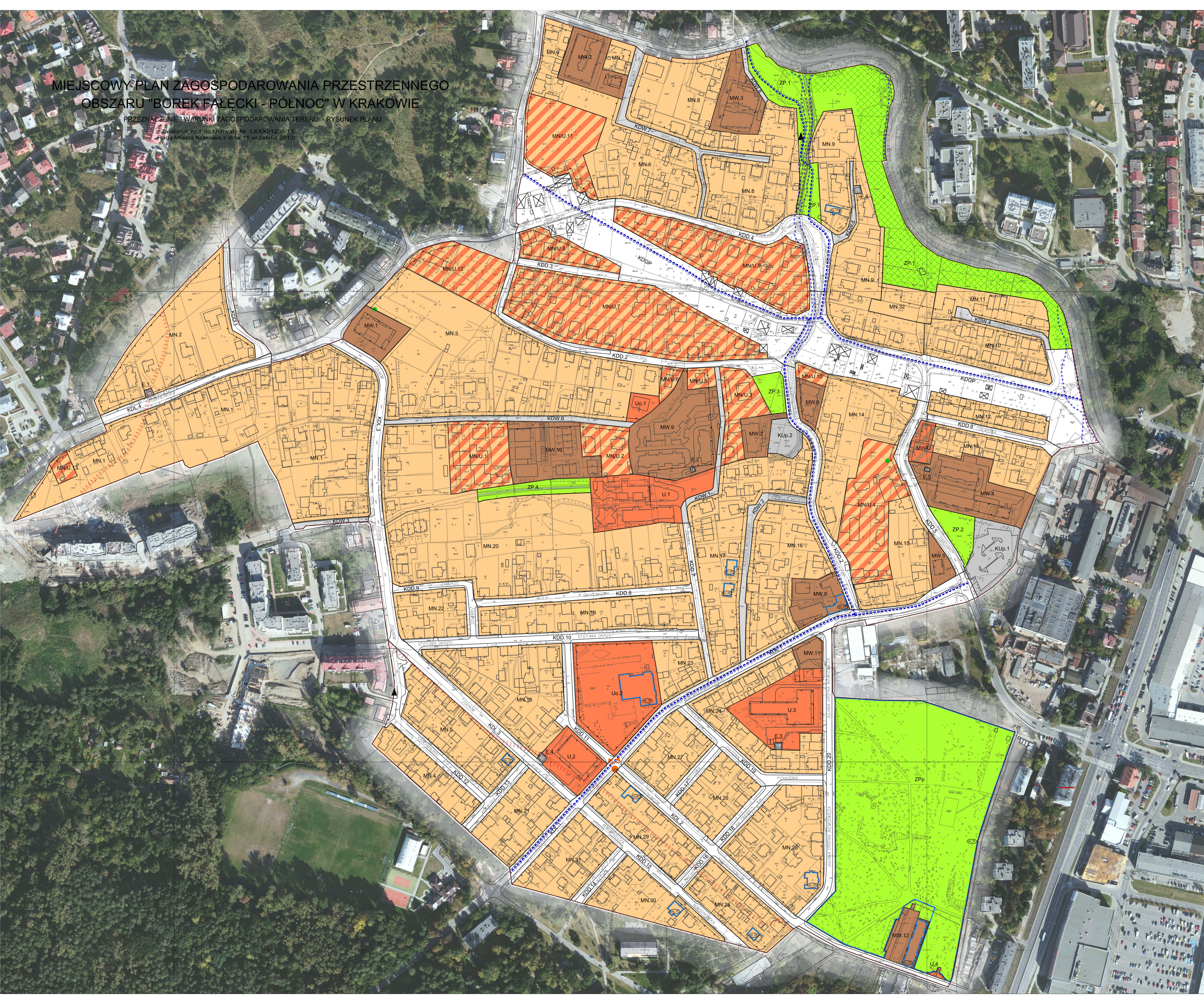


# MIĘSCOWY PLAN ZAGOSPODAROWANIA PRZESTRZENNEGO OBSZARU "BOREK FAŁĘCKI - PÓLNOĆ" W KRAKOWIE

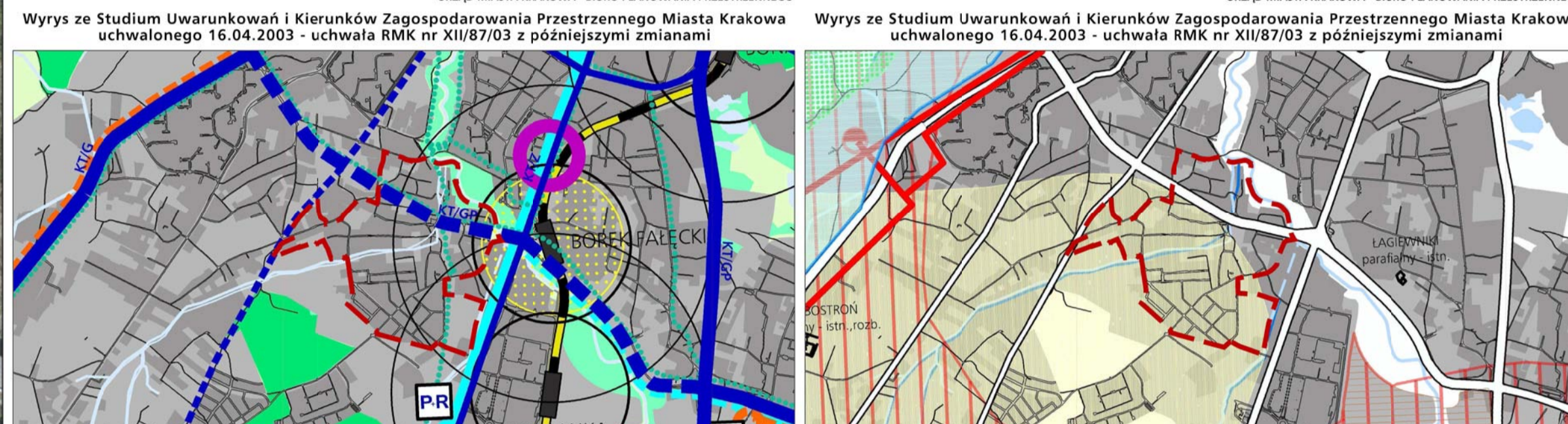
PRZEZNACZENIE I WARUNKI ZAGOSPODAROWANIA TERENU - RYSUNEK PLANU

Załącznik nr 1 do Uchwały Nr LXXXI/1236/13 Rady Miasta Krakowa z dnia 11 września 2013r.



Wyrys ze Studium Uwarunkowań i Kierunków Zagospodarowania Przemianowego Miasta Krakowa uchwalonego 14.04.2003 - uchwała RMK nr XII/87/03 z późniejszymi zmianami

|  |                                  |  |   |
|--|----------------------------------|--|---|
|  | obszar o znaczeniu krajoznawczym |  | obszar przeznaczony do zabudowy mieszkaniowej |
|  | obszar o znaczeniu krajoznawczym |  | obszar przeznaczony do zabudowy mieszkaniowej |
|  | obszar o znaczeniu krajoznawczym |  | obszar przeznaczony do zabudowy mieszkaniowej |
|  | obszar o znaczeniu krajoznawczym |  | obszar przeznaczony do zabudowy mieszkaniowej |



Wyrys ze Studium Uwarunkowań i Kierunków Zagospodarowania Przemianowego Miasta Krakowa uchwalonego 14.04.2003 - uchwała RMK nr XII/87/03 z późniejszymi zmianami

|  |                                  |  |   |
|--|----------------------------------|--|---|
|  | obszar o znaczeniu krajoznawczym |  | obszar przeznaczony do zabudowy mieszkaniowej |
|  | obszar o znaczeniu krajoznawczym |  | obszar przeznaczony do zabudowy mieszkaniowej |
|  | obszar o znaczeniu krajoznawczym |  | obszar przeznaczony do zabudowy mieszkaniowej |
|  | obszar o znaczeniu krajoznawczym |  | obszar przeznaczony do zabudowy mieszkaniowej |

Wyrys ze Studium Uwarunkowań i Kierunków Zagospodarowania Przemianowego Miasta Krakowa uchwalonego 14.04.2003 - uchwała RMK nr XII/87/03 z późniejszymi zmianami

|  |                                  |  |   |
|--|----------------------------------|--|---|
|  | obszar o znaczeniu krajoznawczym |  | obszar przeznaczony do zabudowy mieszkaniowej |
|  | obszar o znaczeniu krajoznawczym |  | obszar przeznaczony do zabudowy mieszkaniowej |
|  | obszar o znaczeniu krajoznawczym |  | obszar przeznaczony do zabudowy mieszkaniowej |
|  | obszar o znaczeniu krajoznawczym |  | obszar przeznaczony do zabudowy mieszkaniowej |

Wyrys ze Studium Uwarunkowań i Kierunków Zagospodarowania Przemianowego Miasta Krakowa uchwalonego 14.04.2003 - uchwała RMK nr XII/87/03 z późniejszymi zmianami

|  |                                  |  |   |
|--|----------------------------------|--|---|
|  | obszar o znaczeniu krajoznawczym |  | obszar przeznaczony do zabudowy mieszkaniowej |
|  | obszar o znaczeniu krajoznawczym |  | obszar przeznaczony do zabudowy mieszkaniowej |
|  | obszar o znaczeniu krajoznawczym |  | obszar przeznaczony do zabudowy mieszkaniowej |
|  | obszar o znaczeniu krajoznawczym |  | obszar przeznaczony do zabudowy mieszkaniowej |

Wyrys ze Studium Uwarunkowań i Kierunków Zagospodarowania Przemianowego Miasta Krakowa uchwalonego 14.04.2003 - uchwała RMK nr XII/87/03 z późniejszymi zmianami

|  |                                  |  |   |
|--|----------------------------------|--|---|
|  | obszar o znaczeniu krajoznawczym |  | obszar przeznaczony do zabudowy mieszkaniowej |
|  | obszar o znaczeniu krajoznawczym |  | obszar przeznaczony do zabudowy mieszkaniowej |
|  | obszar o znaczeniu krajoznawczym |  | obszar przeznaczony do zabudowy mieszkaniowej |
|  | obszar o znaczeniu krajoznawczym |  | obszar przeznaczony do zabudowy mieszkaniowej |

Wyrys ze Studium Uwarunkowań i Kierunków Zagospodarowania Przemianowego Miasta Krakowa uchwalonego 14.04.2003 - uchwała RMK nr XII/87/03 z późniejszymi zmianami

|  |                                  |  |   |
|--|----------------------------------|--|---|
|  | obszar o znaczeniu krajoznawczym |  | obszar przeznaczony do zabudowy mieszkaniowej |
|  | obszar o znaczeniu krajoznawczym |  | obszar przeznaczony do zabudowy mieszkaniowej |
|  | obszar o znaczeniu krajoznawczym |  | obszar przeznaczony do zabudowy mieszkaniowej |
|  | obszar o znaczeniu krajoznawczym |  | obszar przeznaczony do zabudowy mieszkaniowej |