

**KIERUNKI ZAGOSPODAROWANIA WYDOROBNIENYCH KATEGORII TERENÓW**

UM	UM	ZR	tereny zabudowy mieszkalnej jednorodzinnej
MN	UM	W	tereny zabudowy mieszkalnej wielorodzinnej
MW	UM	W	tereny zabudowy mieszkalnej wielorodzinnej
MW	UM	W	tereny zabudowy mieszkalnej wielorodzinnej

**ELEMENTY Kształtujące strukturę przestrzenną**

granicę obszaru centrum	granicę obszaru otoczenia
granicę ciał zabudowy	granicę ciał zabudowy

**ELEMENTY INFORMACYJNE NIE STANOWIĄCE USTALEŃ ZMIANY STUDIUM**

tereny zabudowy mieszkalnej	tereny zabudowy mieszkalnej
tereny zabudowy mieszkalnej	tereny zabudowy mieszkalnej

Wzrys ze Studium Uwarunkowań i Kierunków Zagospodarowania Przestrzennego Miasta Krakowa z ujednoliconego dokumentu Studium przyjętego 9 lipca 2014r. przez Radę Miasta Krakowa uchwałą Nr CXIII/1700/14



**K1 STRUKTURA PRZESTRZENNIA KIERUNKI I ZASADY ROZWOJU**

**K2 ŚRODOWISKO KULTUROWE KIERUNKI I ZASADY OCHRONY I ROZWOJU**

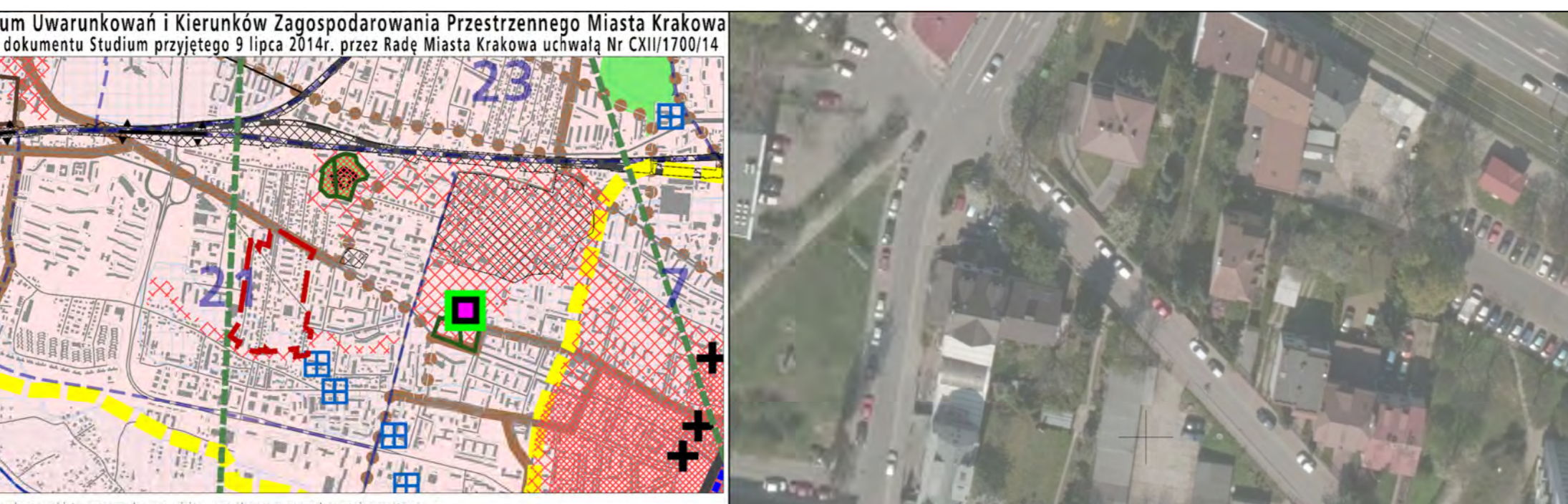
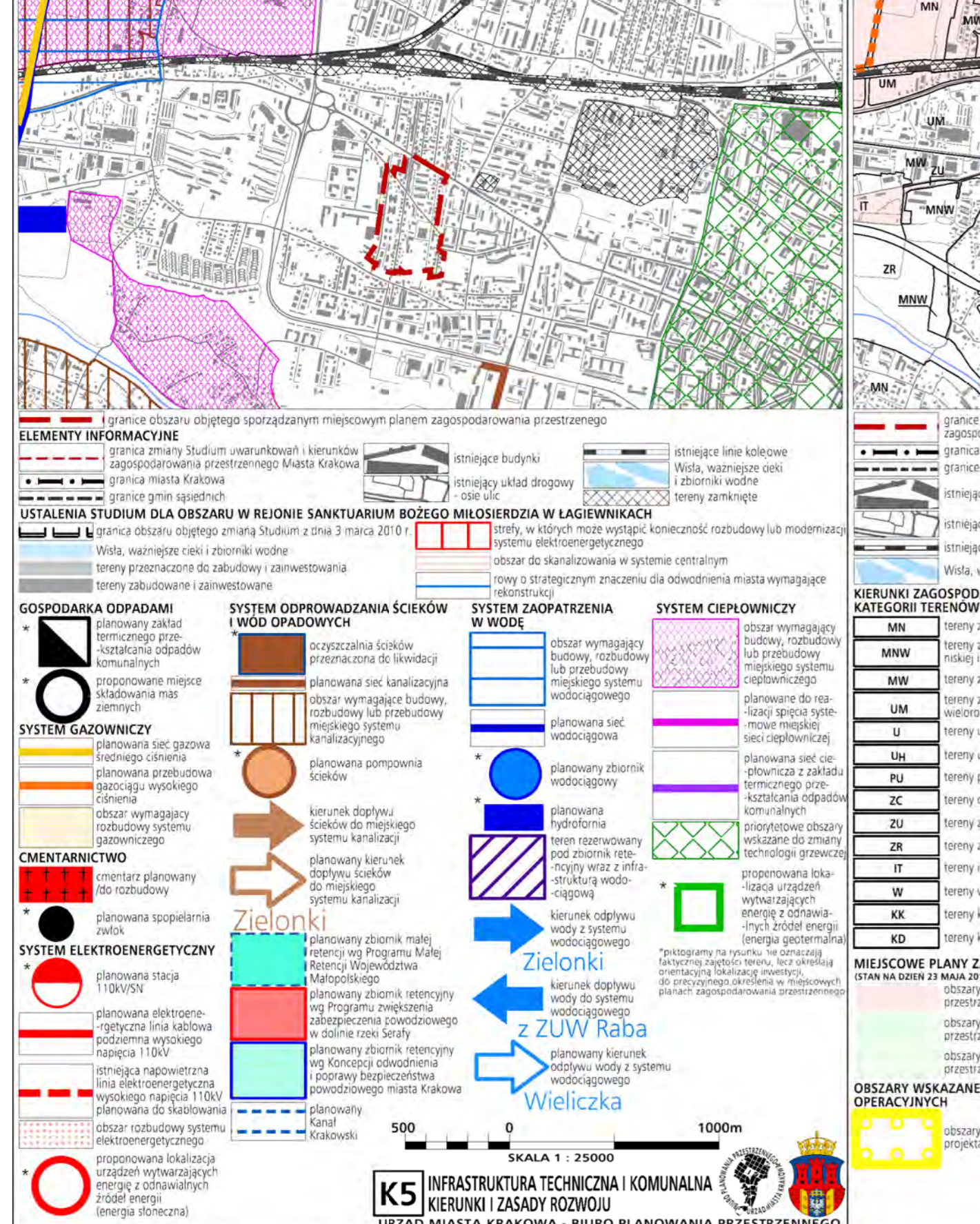
**K3 ŚRODOWISKO PRZYRODNICZE KIERUNKI I ZASADY OCHRONY I ROZWOJU**

**K4 SYSTEMY TRANSPORTU KIERUNKI I ZASADY ROZWOJU**

**K5 INFRASTRUKTURA TECHNICZNA I KOMUNALNA KIERUNKI I ZASADY ROZWOJU**

**K6 PLANOWANIE TECHNICZNE I PROGRAMY OPERACYJNE**

Wzrys ze Studium Uwarunkowań i Kierunków Zagospodarowania Przestrzennego Miasta Krakowa z ujednoliconego dokumentu Studium przyjętego 9 lipca 2014r. przez Radę Miasta Krakowa uchwałą Nr CXIII/1700/14



**KIERUNKI OCHRONY I KształTOWANIA STREFY OCHRONY AKROKOLEJOWICZNOJ**

**STREFY OCHRONY KONSERWATORSKIEJ**

**STREFY OCHRONY KONSERWATORSKIEJ**

**STREFY OCHRONY KONSERWATORSKIEJ**

**STREFY OCHRONY KONSERWATORSKIEJ**

Wzrys ze Studium Uwarunkowań i Kierunków Zagospodarowania Przestrzennego Miasta Krakowa z ujednoliconego dokumentu Studium przyjętego 9 lipca 2014r. przez Radę Miasta Krakowa uchwałą Nr CXIII/1700/14



**WARUNKI AEROSANTITARNE**

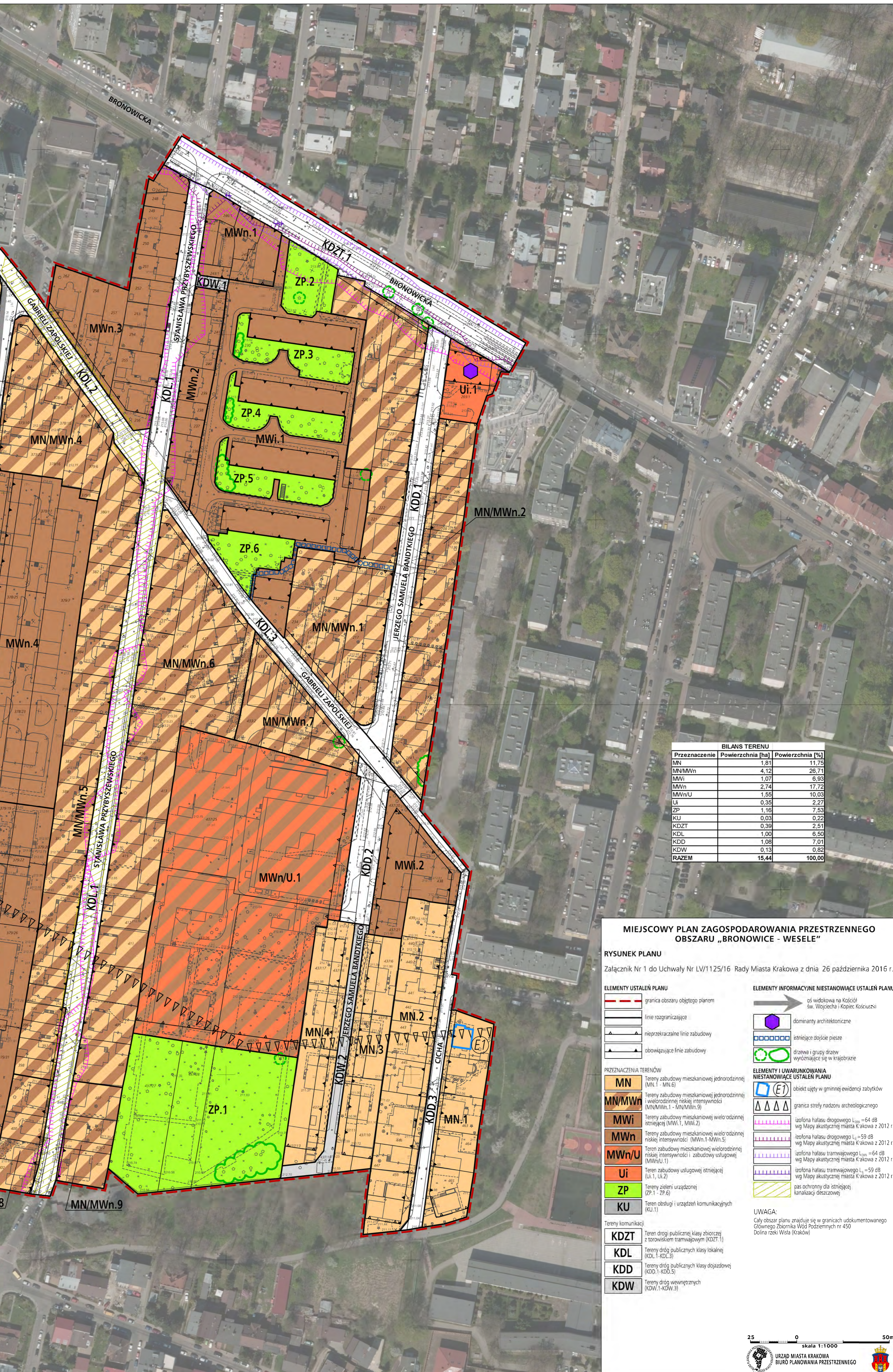
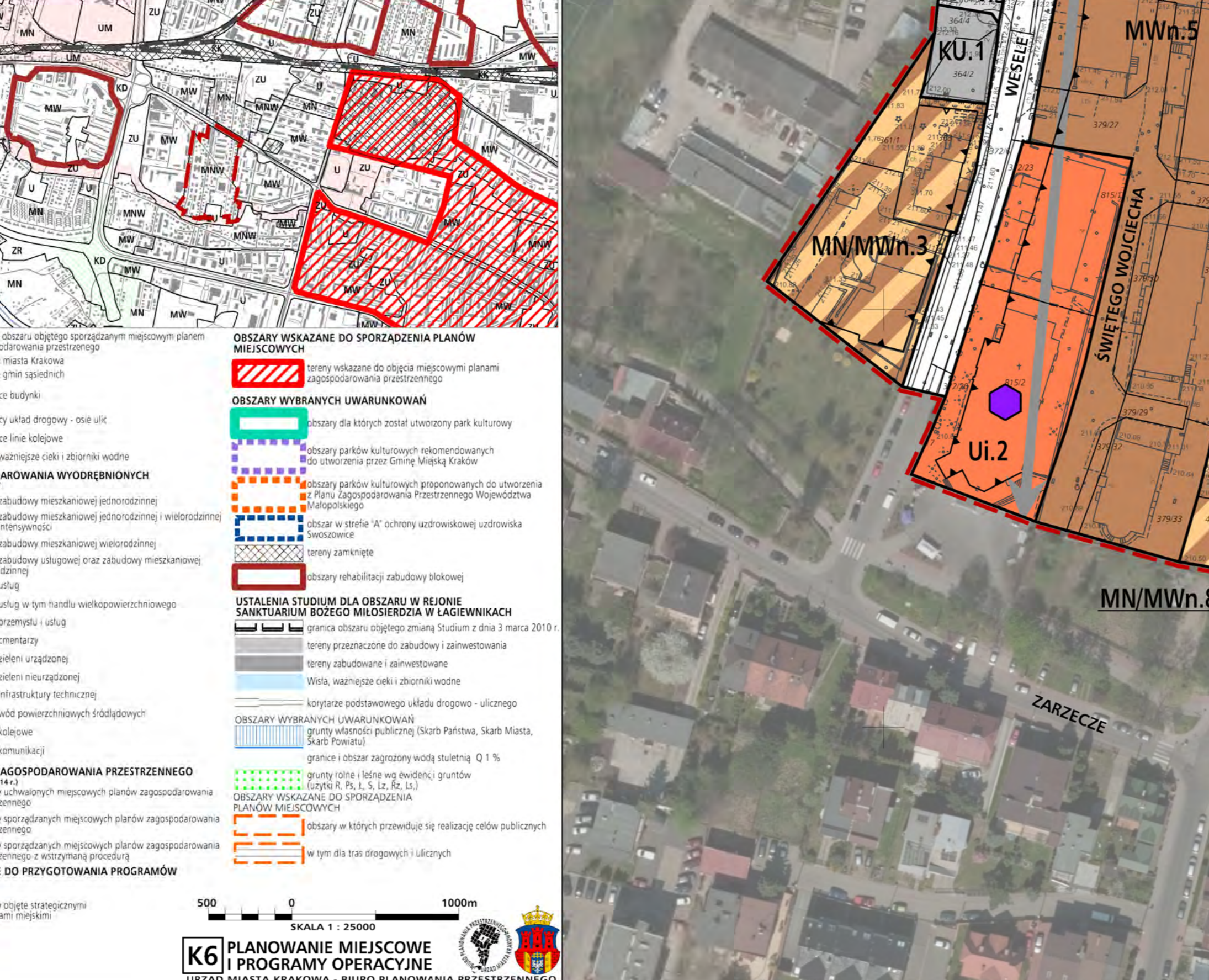
**WARUNKI AEROSANTITARNE**

**WARUNKI AEROSANTITARNE**

**WARUNKI AEROSANTITARNE**

**WARUNKI AEROSANTITARNE**

Wzrys ze Studium Uwarunkowań i Kierunków Zagospodarowania Przestrzennego Miasta Krakowa z ujednoliconego dokumentu Studium przyjętego 9 lipca 2014r. przez Radę Miasta Krakowa uchwałą Nr CXIII/1700/14



**BILANS TERENU**

Przeznaczenie	Powierzchnia [ha]	Powierzchnia [%]
MN	1,81	11,75
MN/MWn	4,12	26,71
MWn	1,07	6,93
MWn/U	2,74	17,72
Ui	1,55	10,03
ZP	0,35	2,27
KDZ	1,19	7,63
KU	0,03	0,22
KDZT	0,39	2,51
KDL	1,00	6,50
KDD	0,28	1,79
KDW	0,13	0,82
<b>RAZEM</b>	<b>15,44</b>	<b>100,00</b>

**MIEJSCOWY PLAN ZAGOSPODAROWANIA PRZESTRZENNEGO OBSZARU „BRONOWICKA - WESIELE”**

Załącznik Nr 1 do Uchwały Nr LV/1125/16 Rady Miasta Krakowa z dnia 26 października 2016 r.

**RYSunEK PLANU**

**ELEMENTY USTALEŃ PLANU**

**ELEMENTY INFORMACYJNE NIESTANOWIĄCE USTALEŃ PLANU**

**PRZEZNACZENIA TERENÓW**

**ELEMENTY UWARUNKOWANIA NIESTANOWIĄCE USTALEŃ PLANU**

**UWAGA:**

Cały obszar planu znajduje się w granicach udokumentowanego Głównego Zbiornika Wód Podziemnych nr 450 Dolina rzeki Wiśla (Kraków)