

**ELEMENTY USTALEŃ PLANU:**

- linia obszaru objętego planem
- - - linia rozgraniczająca

**PRZEZNACZENIA TERENÓW:**

- MN** Tereny Zabudowy Mieszkaniowej, Jednorodzinnej
- MW** Tereny Zabudowy Mieszkaniowej, Wielorodzinnej
- MN/U** Tereny Zabudowy Mieszkaniowej, Jednorodzinnej
- U** Tereny Zabudowy Usługowej
- Uks** Tereny Usług Służbowych
- Up** Tereny Usług Obsługowych
- R** Tereny Rolnicze
- ZP** Tereny Zielonej Urządzonej
- WS** Tereny Wód Powierzchniowych Śródlądowych
- W** Tereny Infrastruktury Technicznej

**TERENY KOMUNIKACJI:**

- KD/GP** Tereny publiczne klasy głównej przystosowanej
- KD/Z+T** Tereny publiczne klasy zbiorczej z tramwajami
- KD/Z** Tereny publiczne klasy zbiorczej
- KD/L** Tereny publiczne klasy lokalnej
- KD/D** Tereny publiczne klasy drogowej
- KD/W** Tereny Usługowej Komunikacji
- KU** Tereny Usługowej Komunikacji
- KK** Tereny Kolejowe

**ELEMENTY NIE BĘDĄCE USTALENIAMI PLANU:**

- wody stojące
- ścieki
- tereny zamieszkałe
- linia administracyjna Miasta Krakowa
- linie obszarów o spadkach powyżej 12%

**ELEMENTY INFRASTRUKTURY:**

**WODCIĄG**

- w100** istniejąca sieć wodociągowa
- W** projekt wody podziemnej z ujęciami i studniami
- W** źródła i ujęcia wody powierzchniowej
- W** planowana hydrofarmacja wodociągowa

**KANALIZACJA**

- ks300** istniejąca sieć kanalizacji sanitarnej
- kd500** istniejąca sieć kanalizacji opadowej
- W** istniejący zbiornik retencyjny

**GAZ**

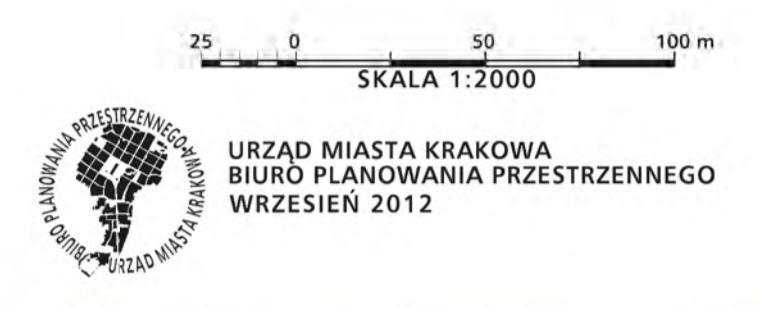
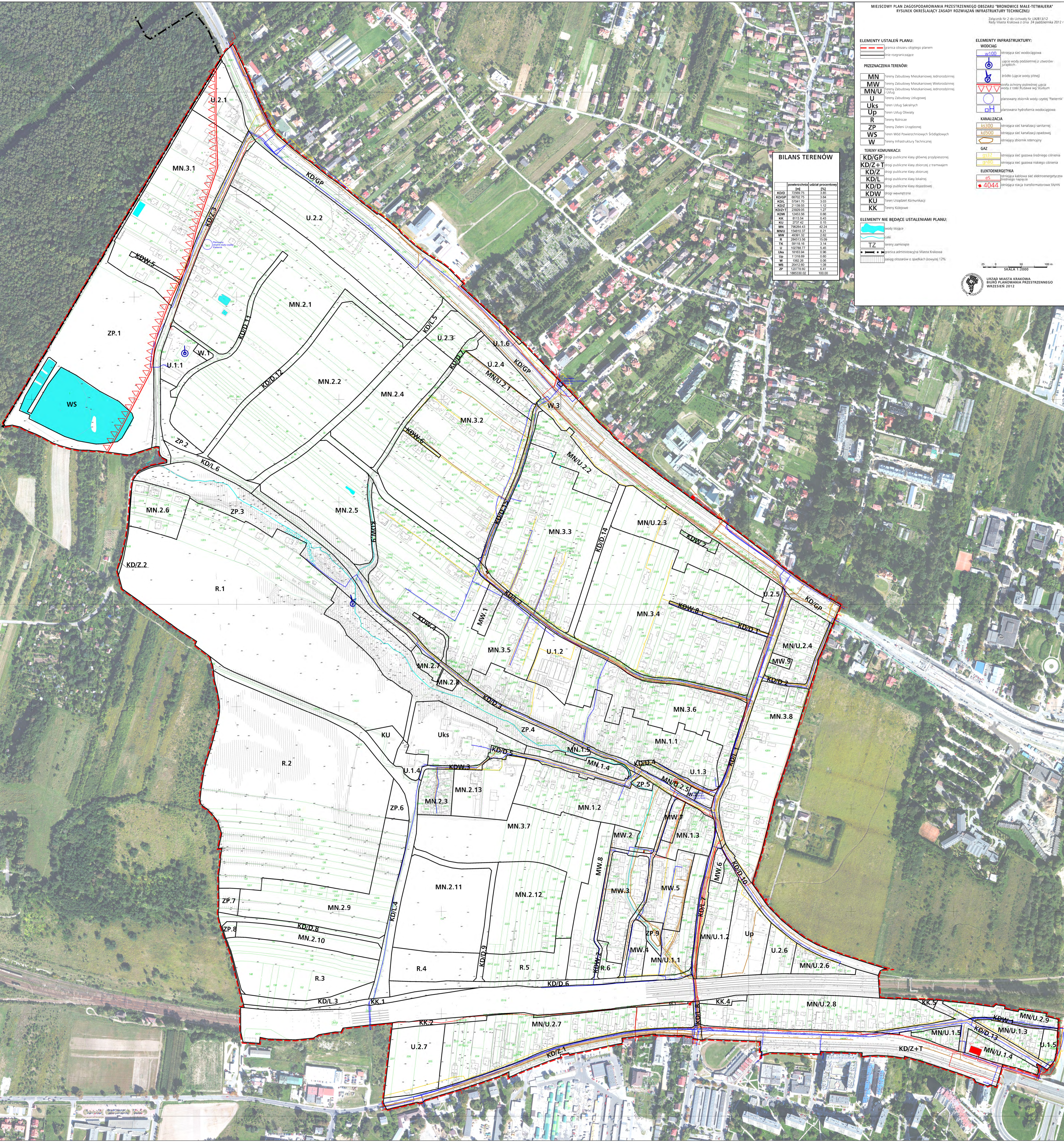
- g330** istniejąca sieć gazowa średniego ciśnienia
- g1600** istniejąca sieć gazowa niskiego ciśnienia

**ELEKTROENERGETYKA**

- es** istniejąca kablowa sieć elektroenergetyczna
- 4044** istniejąca stacja transformatorowa SN/RT

**BILANS TERENÓW**

Symbol	powierzchnia [m <sup>2</sup> ]	udział procentowy [%]
KD/D	22267,75	3,85
KD/GP	68702,75	3,64
KD/L	51041,70	3,03
KD/Z	21139,55	1,12
KD/Z+T	23929,05	1,27
KU	24631,96	0,98
KK	8113,54	0,43
MN	2727,62	0,15
MN/U	154810,37	8,21
MW	40391,32	2,62
R	284513,56	15,09
TK	59118,16	3,14
U	192788,77	5,45
Uks	19163,84	0,98
Up	11148,09	0,60
WS	2042,60	0,08
ZP	120778,80	6,41
W	198530,02	100,00



URZĄD MIASTA KRAKOWA  
 BIURO PLANOWANIA PRZESTRZENNEGO  
 WRZESIEŃ 2012