



**MIEJSCOWY PLAN ZAGOSPODAROWANIA PRZESTRZENNEGO  
„DLA WYBRANYCH OBSZARÓW PRZYRODNICZYCH  
MIASTA KRAKOWA”- ETAP A  
OBSZAR Nr 38**

**RYSUNEK PLANU**

Załącznik Nr 1 do Uchwały Nr CIX/2894/18 Rady Miasta Krakowa z dnia 12 września 2018 r.

**ELEMENTY USTALEŃ PLANU:**


 granica obszaru objętego planem - etap A

 linie rozgraniczające

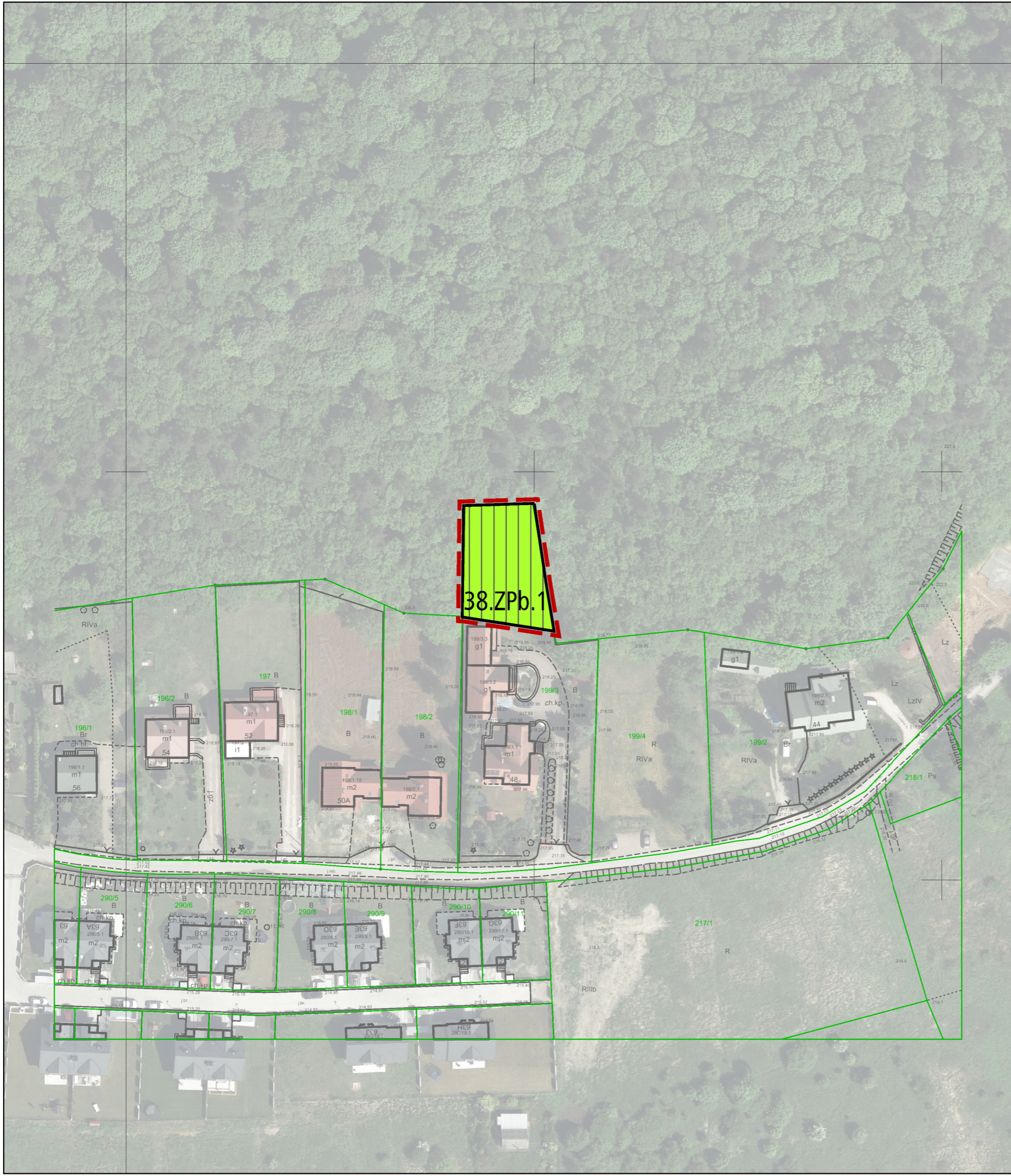
**PRZEZNACZENIA TERENÓW:**

 **ZPb** Teren zieleni urządzonej (38.ZPb.1)

**ELEMENTY INFORMACYJNE NIE STANOWIĄCE USTALEŃ PLANU:**

 tereny o spadkach powyżej 12 %, predysponowane do wystąpienia ruchów masowych

Cały obszar nr 38 znajduje się w Bielańsko-Tynieckim Parku Krajobrazowym



URZĄD MIASTA KRAKOWA  
BIURO PLANOWANIA PRZESTRZENNEGO

