


**MIEJSCOWY PLAN ZAGOSPODAROWANIA PRZESTRZENNEGO
„DLA WYBRANYCH OBSZARÓW PRZYRODNICZYCH
MIASTA KRAKOWA”- ETAP A
OBSZAR Nr 120**

RYSUNEK PLANU


Załącznik Nr 1 do Uchwały Nr CIX/2894/18 Rady Miasta Krakowa z dnia 12 września 2018 r.


ELEMENTY USTALEŃ PLANU:

 granica obszaru objętego planem - etap A

 linie rozgraniczające

PRZEZNACZENIA TERENÓW:


 **ZI** Tereny zieleni izolacyjnej (120.ZI.1-120.ZI.3)


 **KDA** Teren drogi publicznej klasy autostrady (120.KDA.1)

 **KDZ** Tereny dróg publicznych klasy zbiorczej (120.KDZ.1-120.KDZ.2)

ELEMENTY INFORMACYJNE NIE STANOWIĄCE USTALEŃ PLANU:

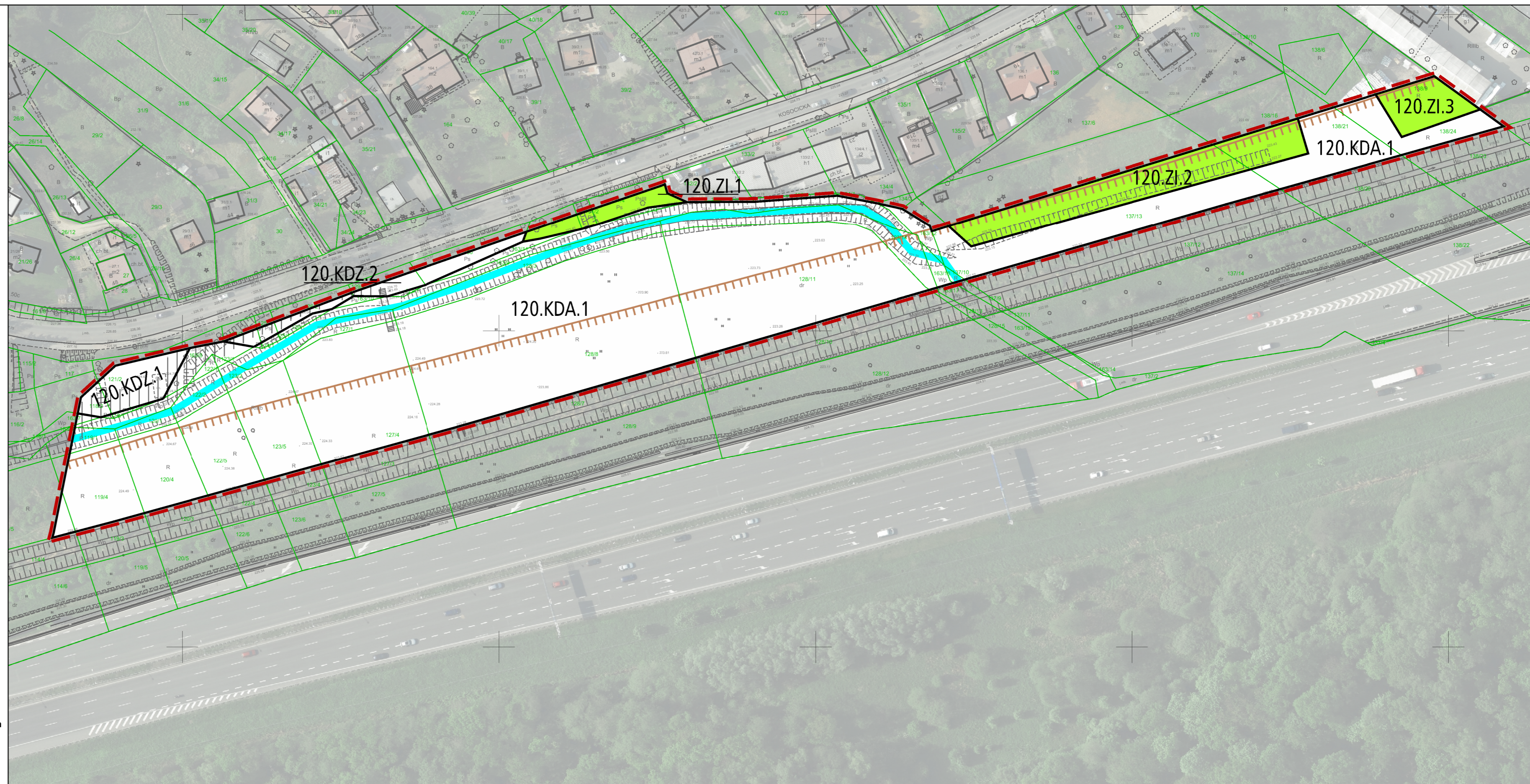
 rowy i cieki

 tereny o spadkach powyżej 12 %, predysponowane do wystąpienia ruchów masowych

 granica strefy zagrożeń (50m od krawędzi jezdni) wchodzącej w skład obszaru ponadnormatywnego oddziaływania autostrady A4 na środowisko - wg decyzji o ustaleniu lokalizacji autostrady A4

Cały obszar nr 120 znajduje się w:

- zasięgu udokumentowanego Głównego Zbiornika Wód Podziemnych 451 Subzbiornik Bogucice
- strefie nadzoru archeologicznego



25 0 50m
skala 1:1000

